

FORMAÇÃO 2020/2021

Ação de Formação: **20.1-Praticas Laboratoriais na Educação Pré-escolar e 1º CEB**

Questionário de Avaliação

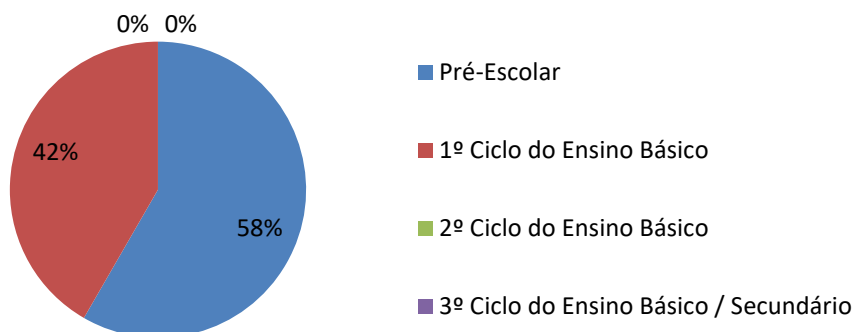
RESPOSTAS 12

Dados dos Formandos

Agrupamento/escola de origem

| | F | % |
|--|-----------|------------|
| Agr. de Escolas de Alfândega da Fé | 0 | 0,0 |
| Agr. de Escolas de Carrazeda de Ansiães | 0 | 0,0 |
| Agr. de Escolas de Mirandela | 1 | 8,3 |
| Agr. de Escolas de Vila Flor | 0 | 0,0 |
| Agr. de Escolas Dr. Ramiro Salgado (Torre de Moncorvo) | 8 | 66,7 |
| Agr. de Escolas Guerra Junqueiro (Freixo de Espada à Cinta) | 0 | 0,0 |
| Escola Profissional de Agricultura e Desenvolvimento Rural de Carvalhais | 0 | 0,0 |
| Outro | 3 | 25,0 |
| Total | 12 | 100 |

Nível de ensino

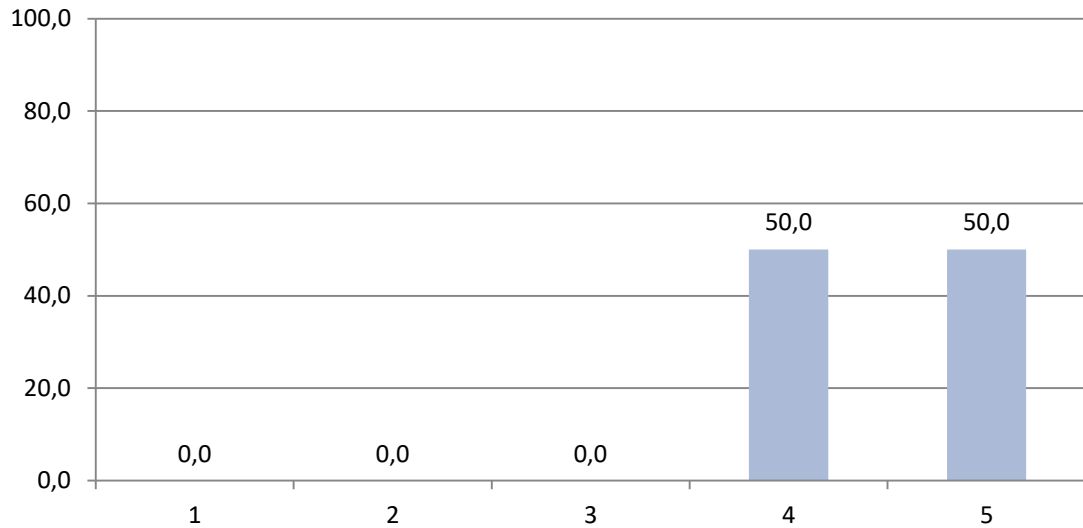


Grupo de recrutamento:

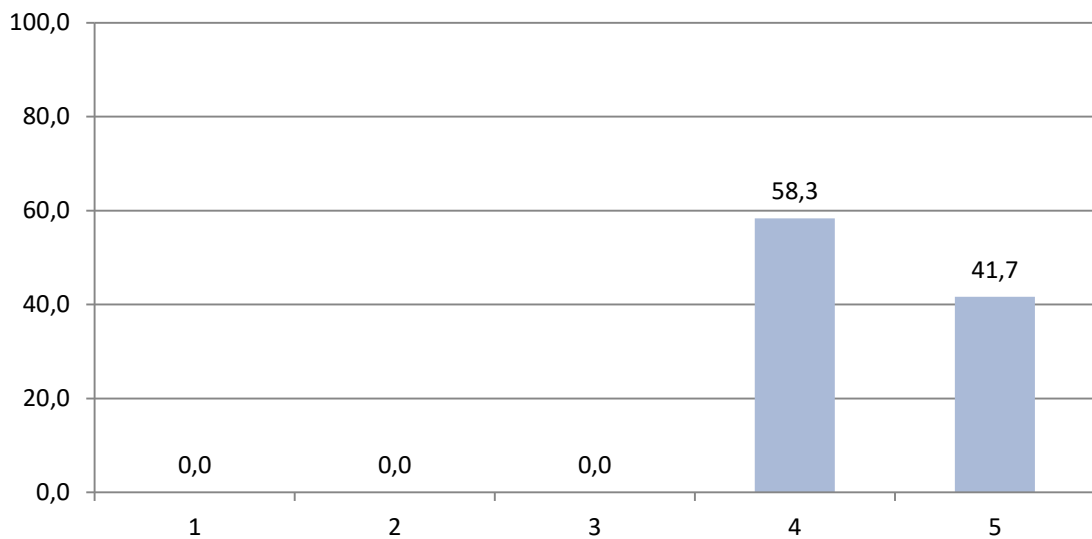
| | | | |
|--------------------------------|---|-------------------------------|---|
| 100- Educação pré-escolar | 7 | 300- Português | 0 |
| 110- 1º Ciclo do Ensino Básico | 5 | 320- Francês | 0 |
| 120- Inglês 1º ciclo | 0 | 330- Inglês | 0 |
| | | 340- Alemão | 0 |
| 200- Port. e Est. S./História | 0 | 350- Espanhol | 0 |
| 210- Português e Francês | 0 | 400- História | 0 |
| 220- Português e Inglês | 0 | 410- Filosofia | 0 |
| 230- Mat. e C. da Natureza | 0 | 420- Geografia | 0 |
| 240- Ed. Visual e Tecnológica | 0 | 430- Economia e Contabilidade | 0 |
| 250- Educação Musical | 0 | 500- Matemática | 0 |
| 260- Educação Física | 0 | 510- Física e Química | 0 |
| 290- EMR Católica | 0 | 520- Biologia e Geologia | 0 |
| | | 530- Educação Tecnológica | 0 |
| 910- Educação Especial | 0 | 540- Electrotecnia | 0 |
| 930- Educação Especial | 0 | 550- Informática | 0 |
| 997- Técnico Especializado | 0 | 560- Ciências Agro-pecuárias | 0 |
| | | 600- Artes Visuais | 0 |
| | | 610- Música | 0 |
| | | 620- Educação Física | 0 |

1 - Avaliação do Formador

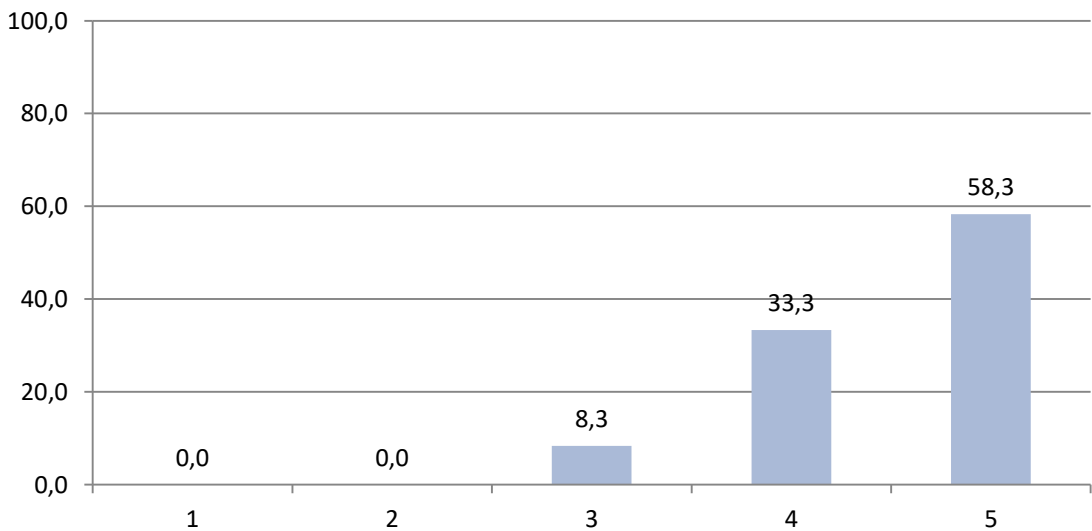
1.1- Os conteúdos abordados foram relevantes a nível científico



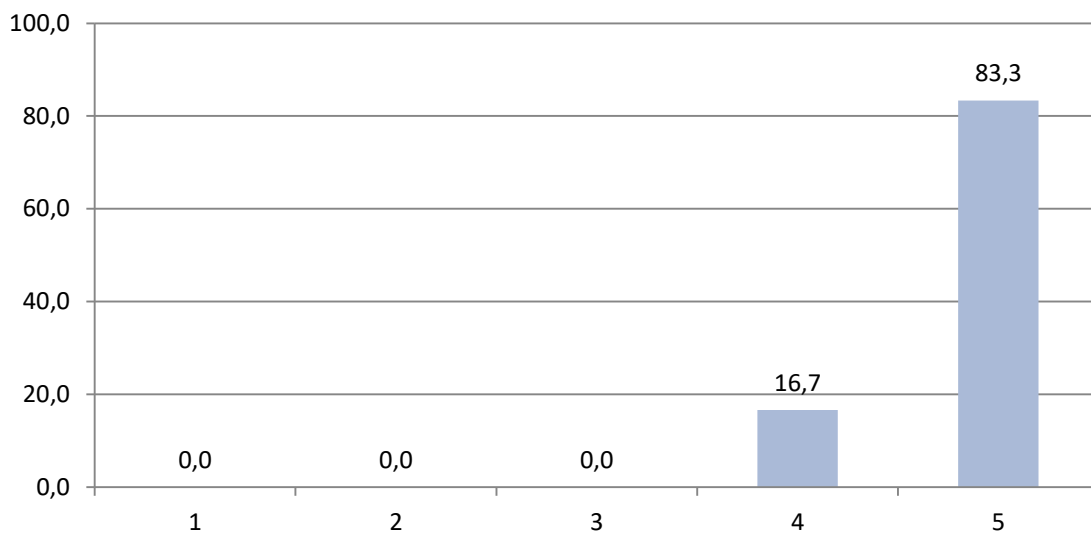
1.2- Os conteúdos abordados foram relevantes a nível pedagógico



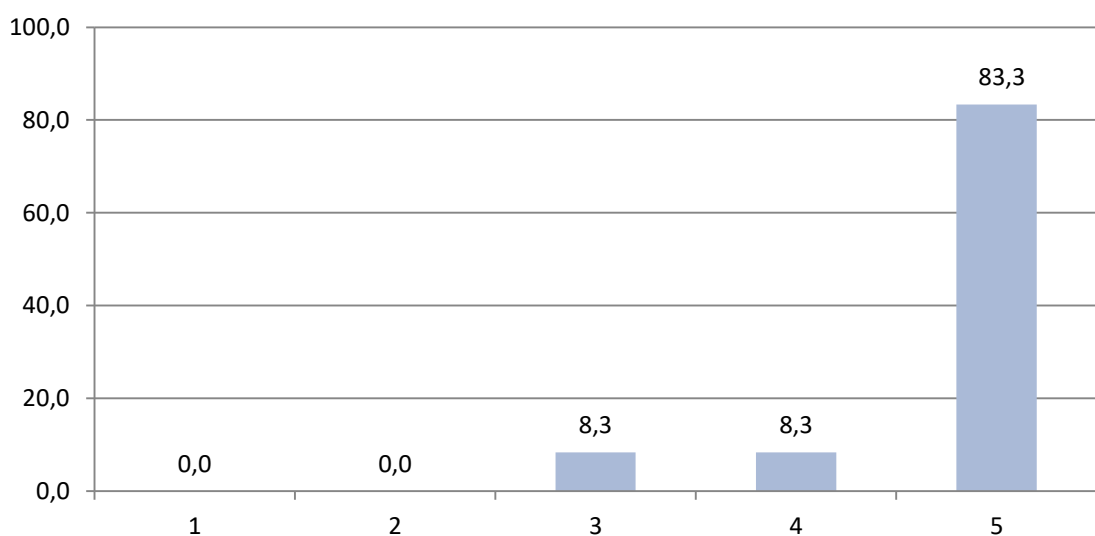
1.3- A articulação dos diferentes conteúdos temáticos foi concretizada



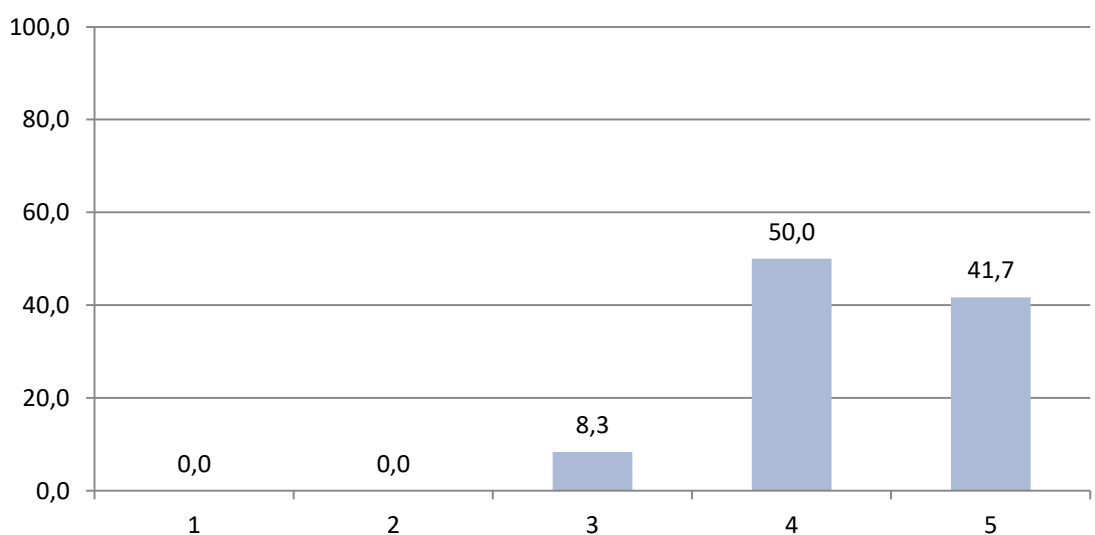
1.4- O formador revelou dominar os conteúdos tratados



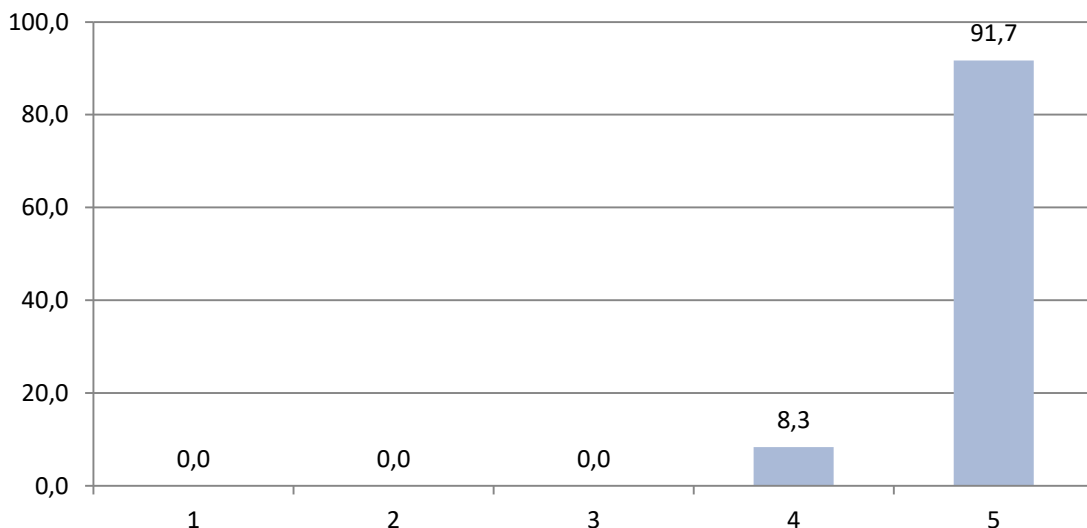
1.5- A linguagem utilizada foi clara e assertiva



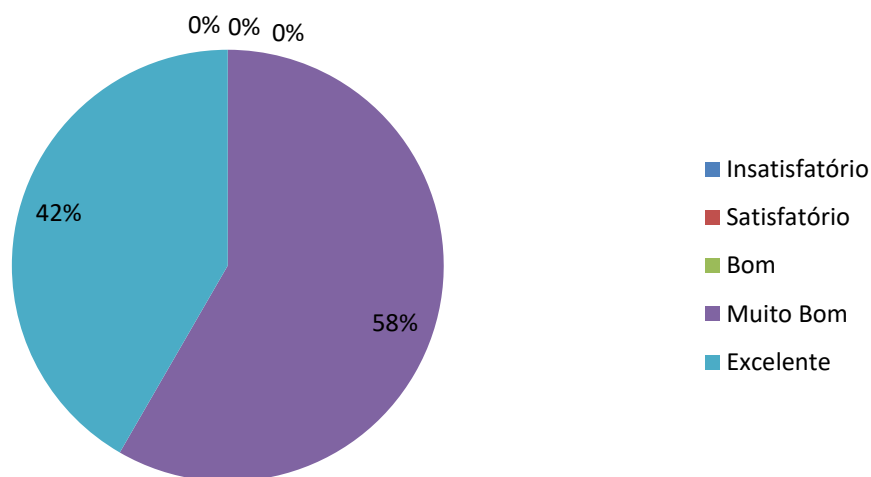
1.6- As metodologias utilizadas na ação de formação foram pertinentes e adequadas



1.7- O formador demonstrou capacidade para esclarecer as dúvidas surgidas

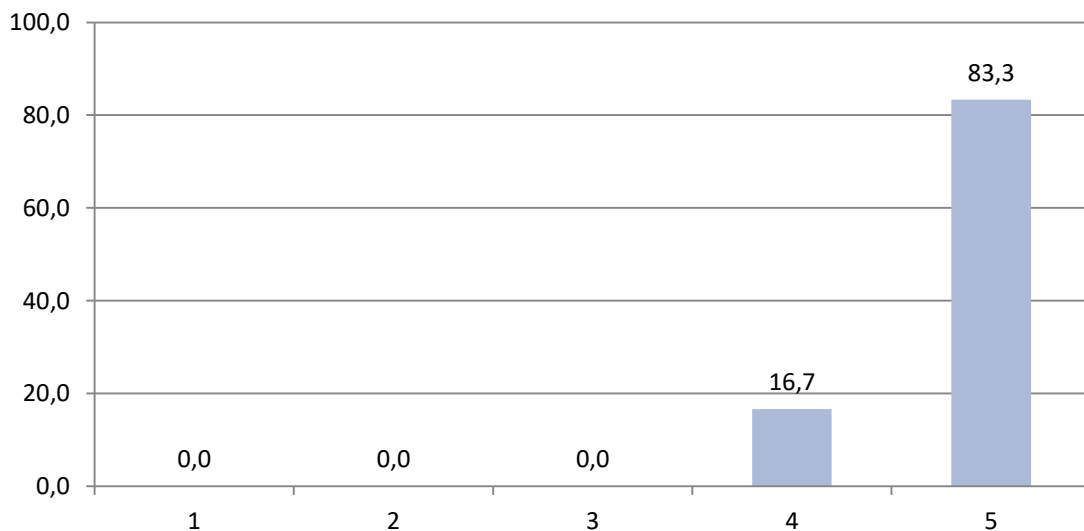


1.8- Como avalia o desempenho global do formador

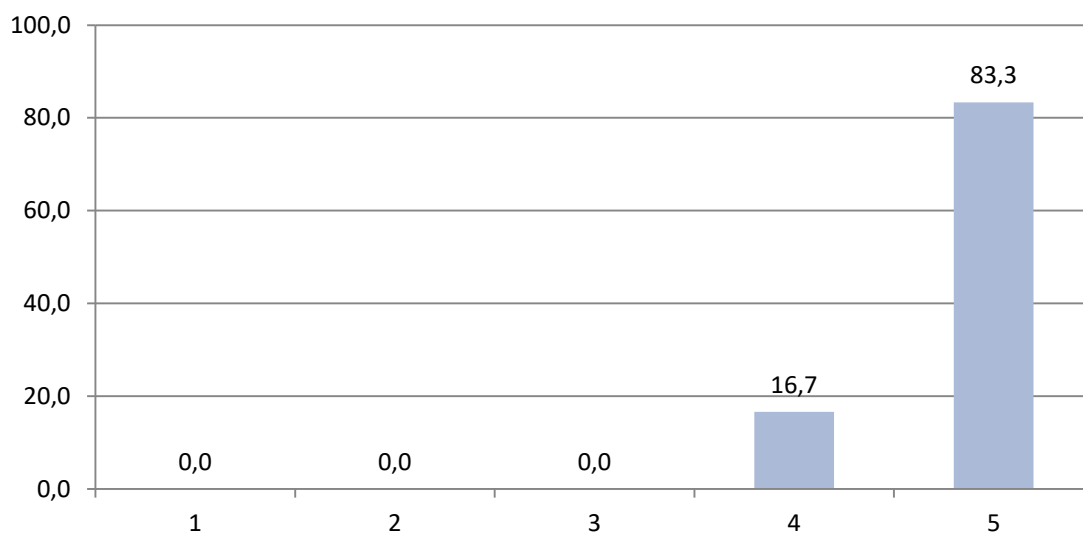


2 - Organização da ação pelo CFAE

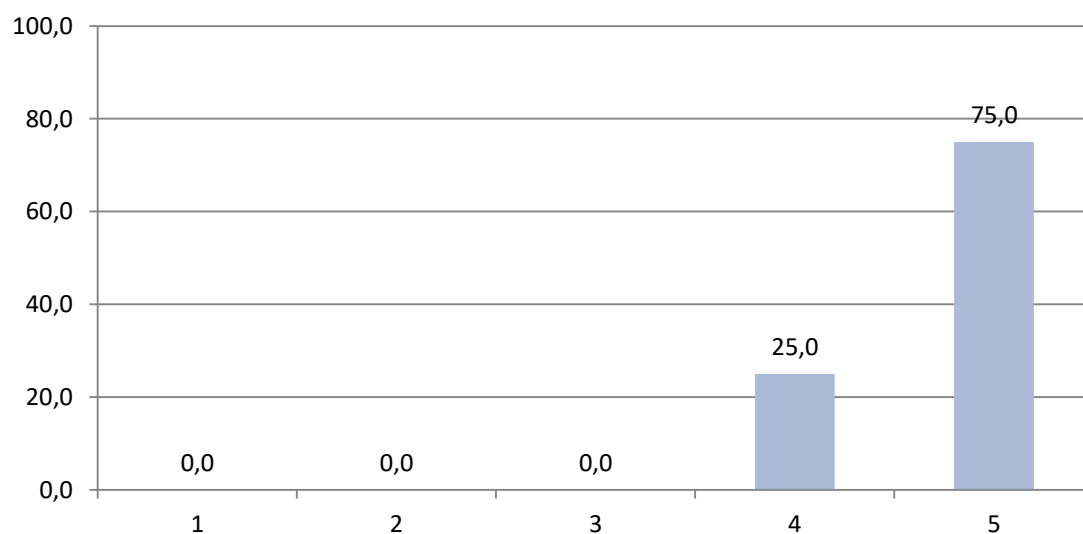
2.1- A divulgação/informação disponibilizada pelo CFAE foi suficiente e adequada



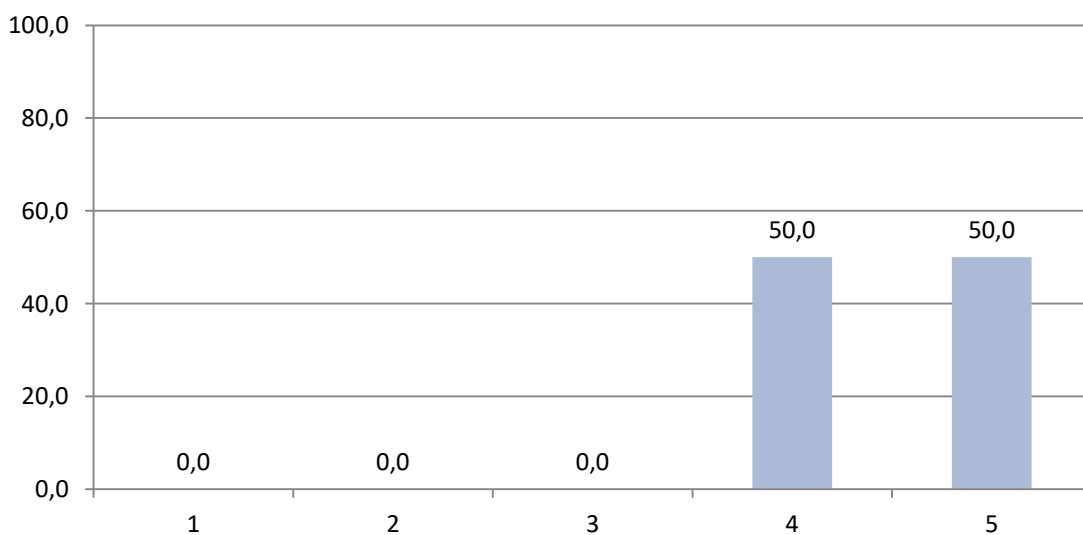
2.2- A calendarização foi adequada



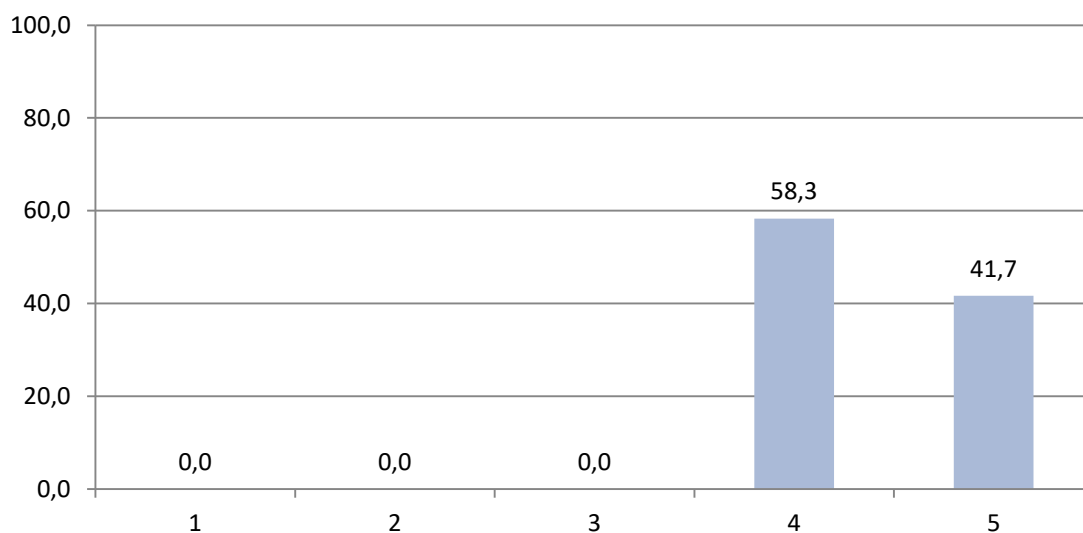
2.3- O atendimento prestado pelo CFAE foi eficiente



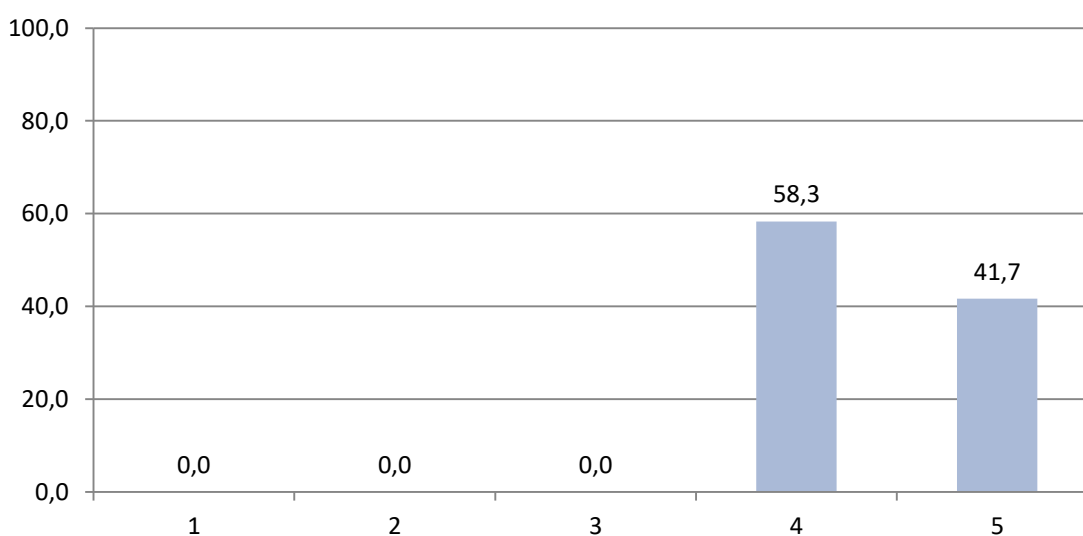
2.4- Adequação das instalações



2.5- Adequação dos equipamentos

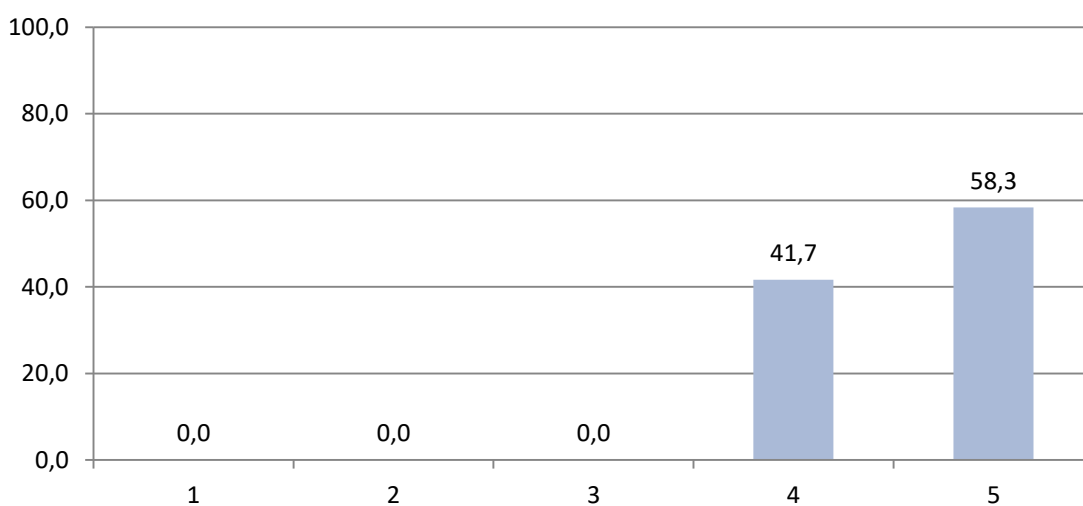


2.6- Adequação dos recursos didáticos

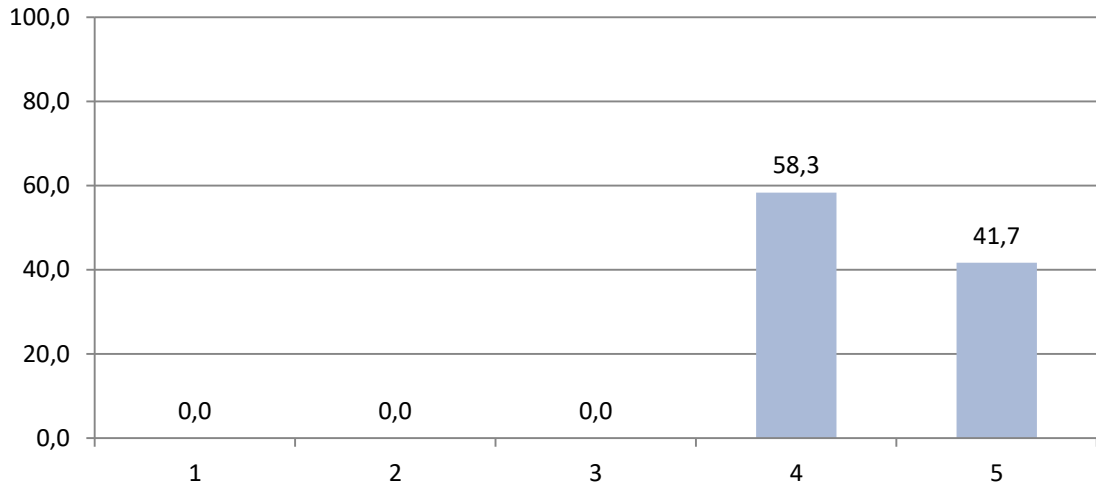


3 - Avaliação da ação

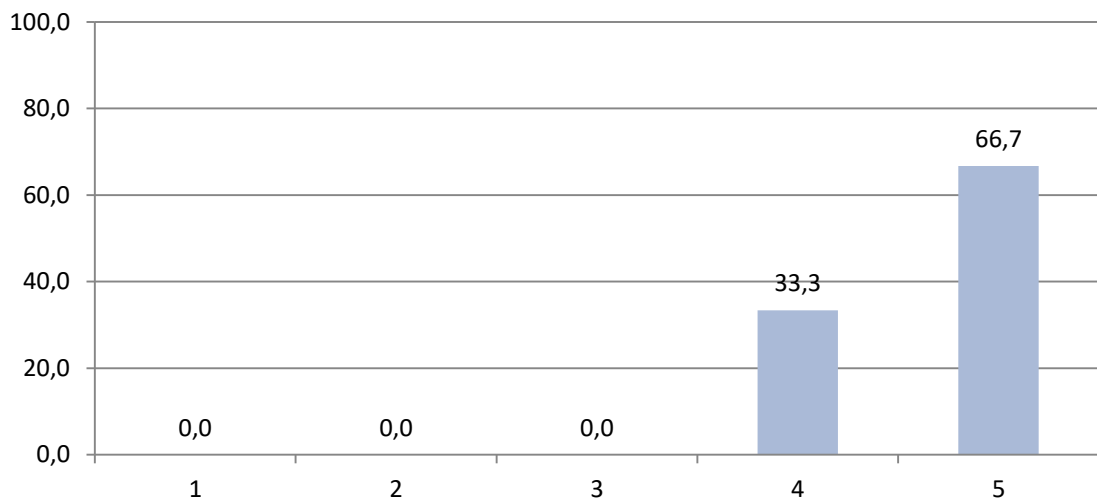
3.1- A ação de formação deu resposta às necessidades formativas definidas no plano de formação da Escola /Agrupamento



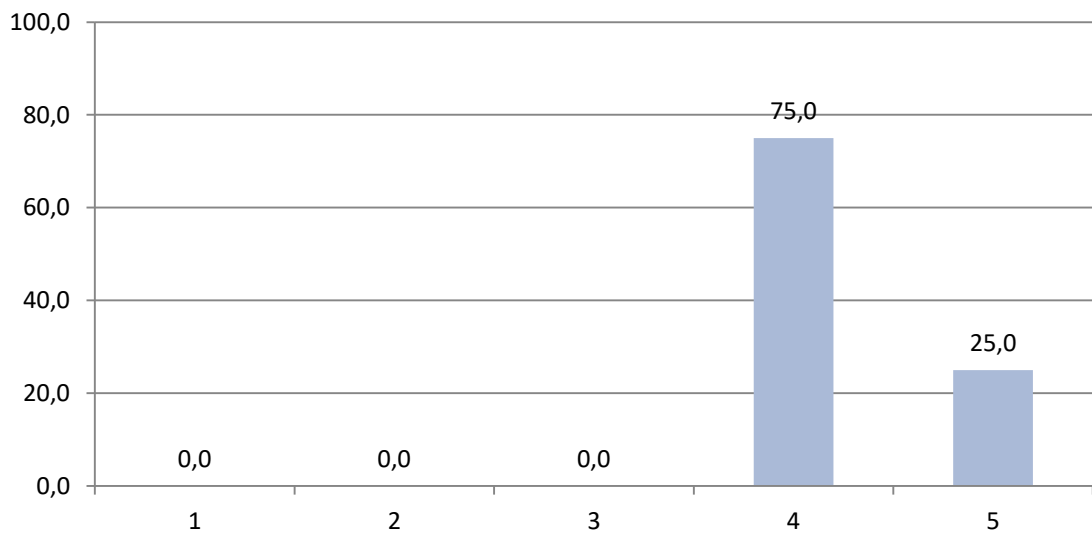
3.2- A ação de formação foi ao encontro das suas necessidades formativas



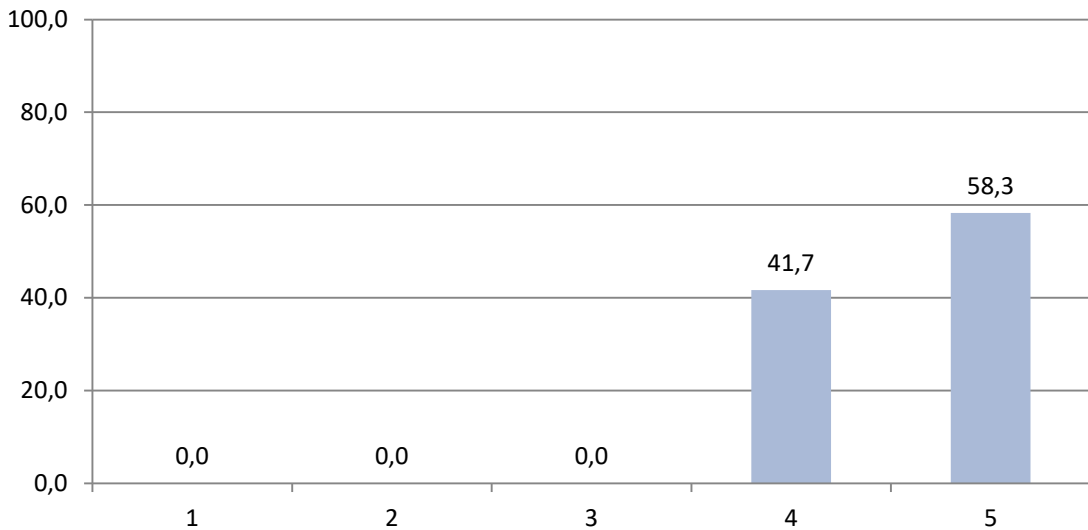
3.3- As aprendizagens adquiridas contribuíram para a sua atualização e aprofundamento dos conhecimentos científico-pedagógicos



3.4- A ação de formação correspondeu às suas expectativas iniciais

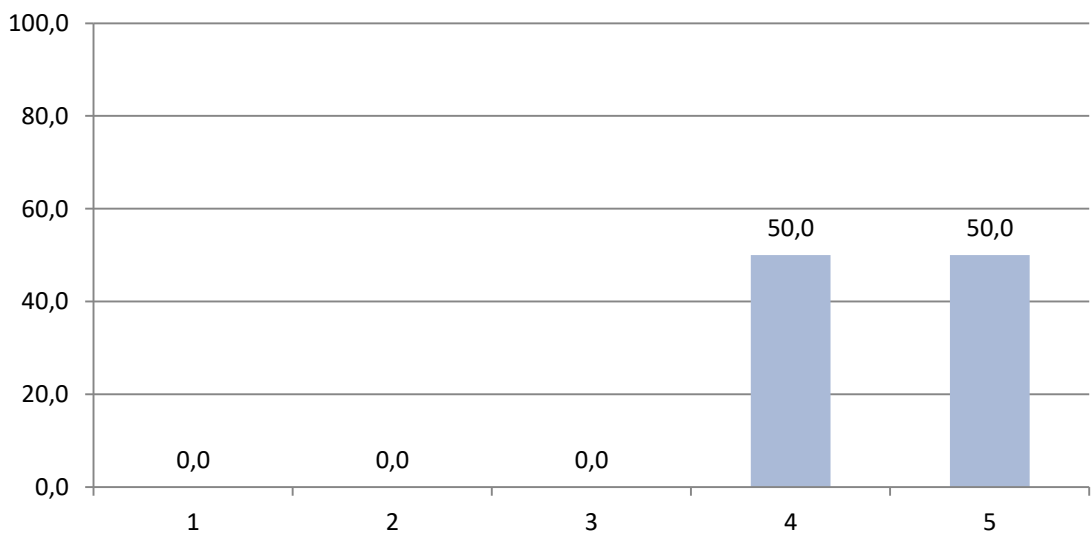


3.5- Os objetivos propostos foram cumpridos

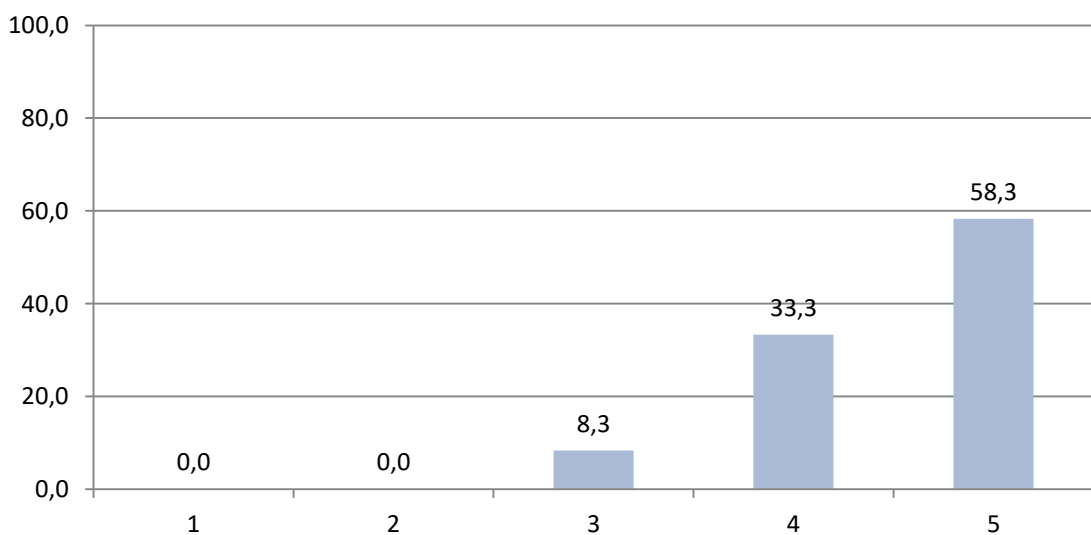


4 - Efeitos da formação

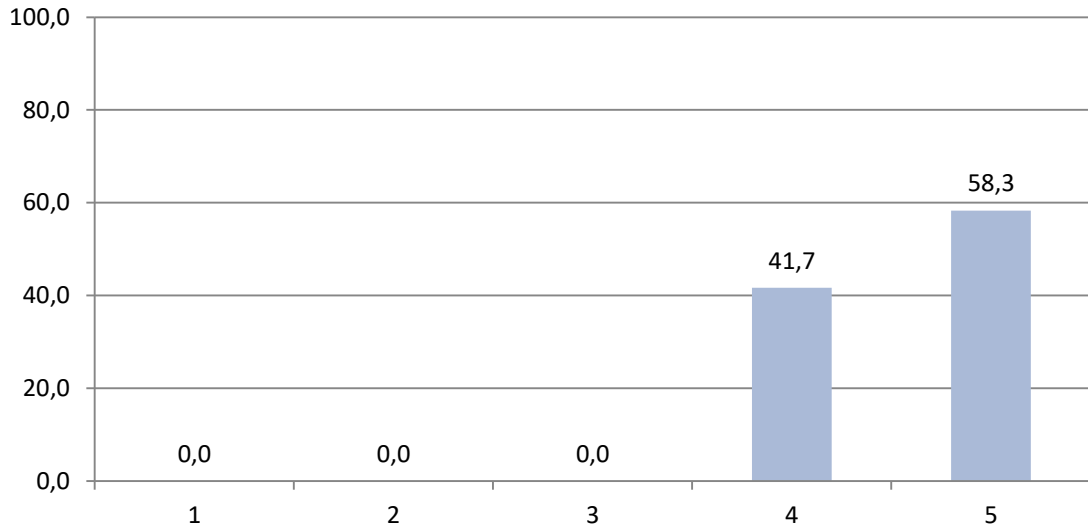
4.1- As aprendizagens adquiridas vão contribuir para a melhoria do seu desempenho profissional



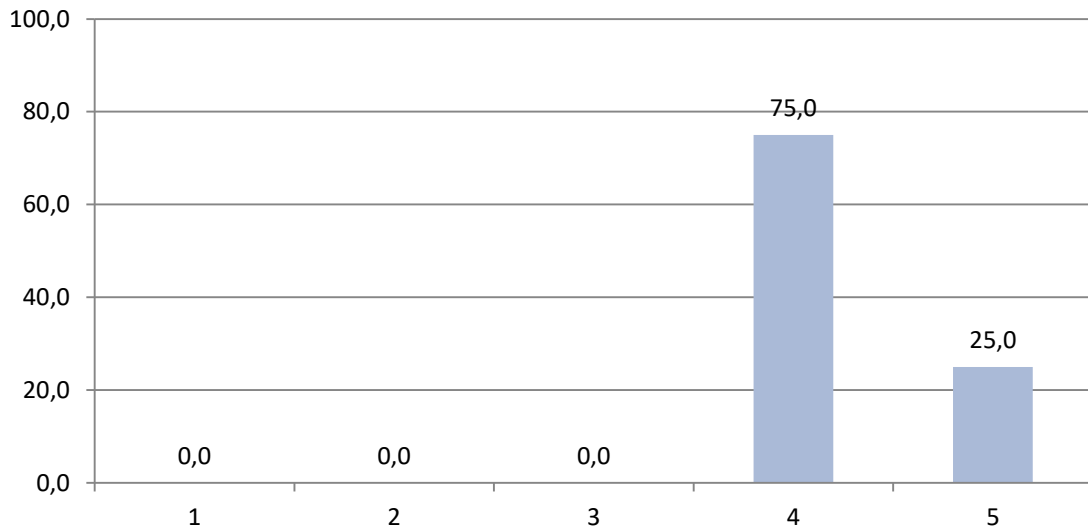
4.2- A ação de formação contribuiu para o seu desenvolvimento pessoal



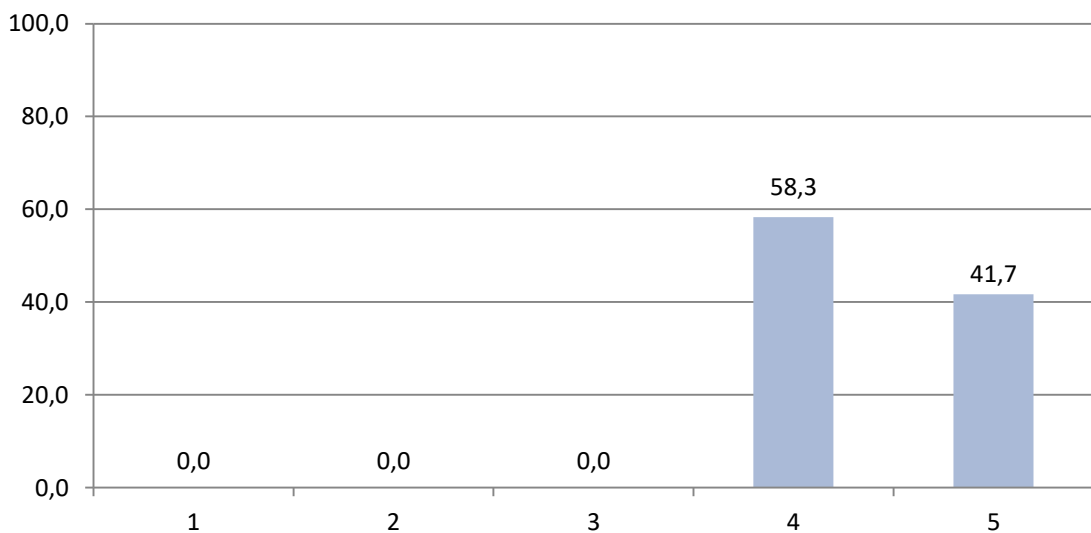
4.3- A ação de formação vai permitir um melhor desempenho em contexto sala de aula



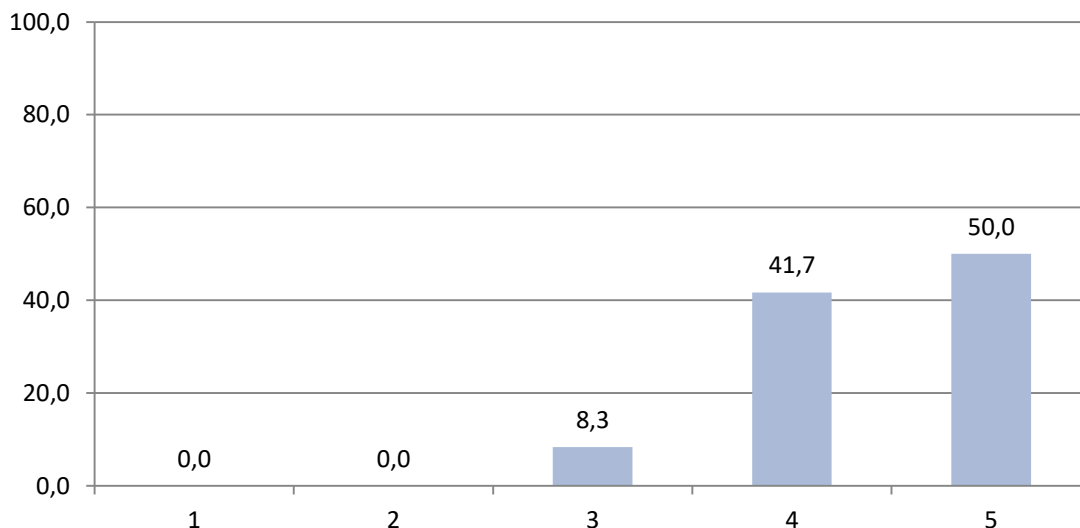
4.4- A ação de formação implicou mudanças nas estratégias de motivação dos alunos



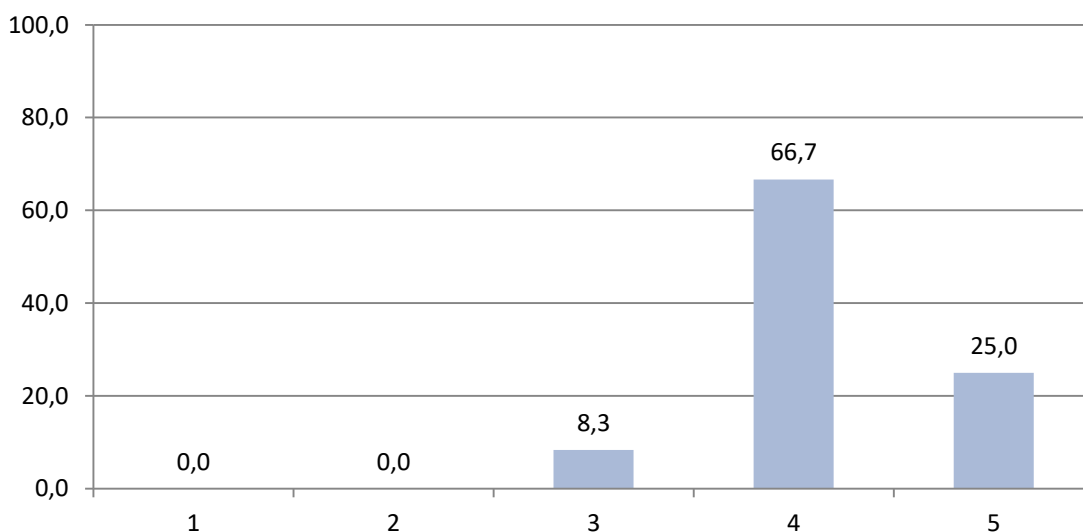
4.5- A ação de formação contribuiu para a promoção do trabalho colaborativo



4.6- A ação de formação contribuiu para o sucesso educativo dos alunos



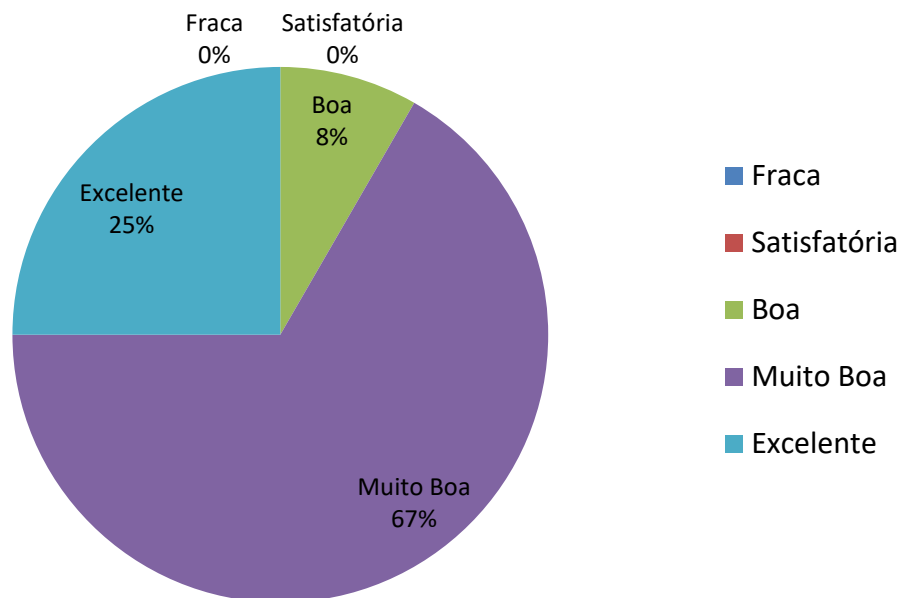
4.7- A ação de formação contribuiu para a melhoria organizacional da escola/agrupamento



4.8- Enuncie os impactos mais relevantes da ação de formação para o seu desenvolvimento profissional

- ◆ ...
- ◆ Gostei de realizar a ação de formação, principalmente no que diz respeito à última sessão que se
- ◆ Conhecimento para desenvolver com as crianças
- ◆ Bastante profícuos
- ◆ Desenvolver os conhecimentos e adquirir novas estratégias de ensino.
- ◆ Motivou a pesquisa e o interesse por temas alusivos a esta Ação de Formação.
- ◆ Esta ação permitiu-me ampliar conhecimentos no âmbito da sua temática. As competências adquiridas
- ◆ As crianças pequenas (creche)
- ◆ A formação permitiu-me verificar que a pratica das experiencias científicas proporciona as crianças
- ◆ Relembrar conteúdos anteriormente estudados e perceber qual a importância desta matéria, quando
- ◆ Penetrar no processo de elaboração de um estudo científico associado à prática experimental.
- ◆ As aprendizagens adquiridas e aprofundamento dos conhecimentos científico-pedagógicos-
- ◆ #REF!
- ◆

5.1- Como avalia globalmente esta ação de formação



5.2- Faça, se assim o entender, observações, comentários e /ou sugestões

- ♦ ..
- ♦ Nada a declarar
- ♦
- ♦
- ♦ O formadora soube criar um clima de serenidade e bem estar proporcionando momentos de
- ♦
- ♦ Nada a referir.
- ♦



UNIÃO EUROPEIA
Fundo Social Europeu

