



FORMAÇÃO 2020/2021

Ação de Formação: **3.2-"Mentor:Tutorias Autorregulatórias"**

Questionário de Avaliação

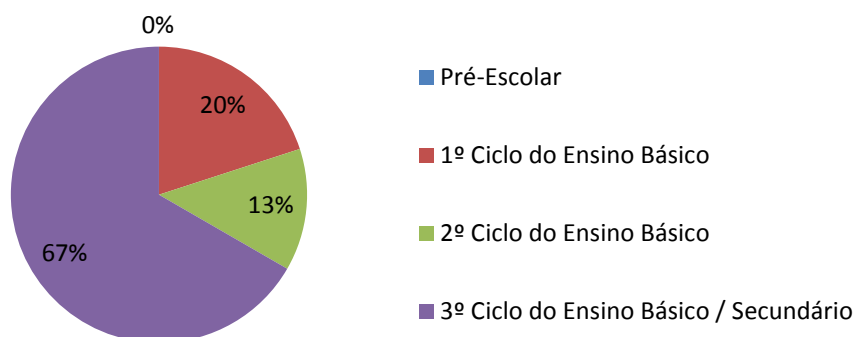
RESPOSTAS 15

Dados dos Formandos

Agrupamento/escola de origem

	F	%
Agr. de Escolas de Alfândega da Fé	2	13,3
Agr. de Escolas de Carrazeda de Ansiães	12	80,0
Agr. de Escolas de Mirandela	0	0,0
Agr. de Escolas de Vila Flor	1	6,7
Agr. de Escolas Dr. Ramiro Salgado (Torre de Moncorvo)	0	0,0
Agr. de Escolas Guerra Junqueiro (Freixo de Espada à Cinta)	0	0,0
Escola Profissional de Agricultura e Desenvolvimento Rural de Carvalhais	0	0,0
Outro	0	0,0
Total	15	100

Nível de ensino

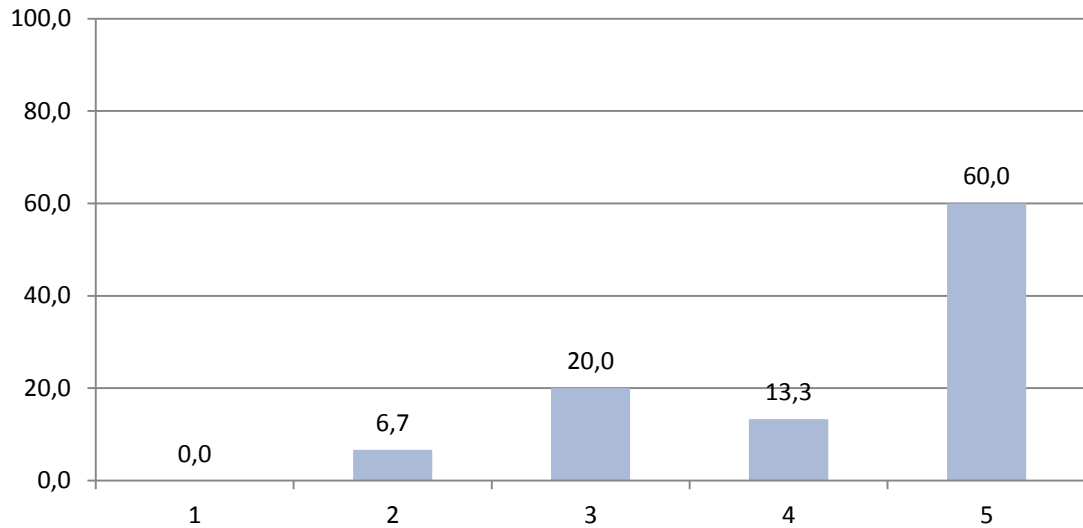


Grupo de recrutamento:

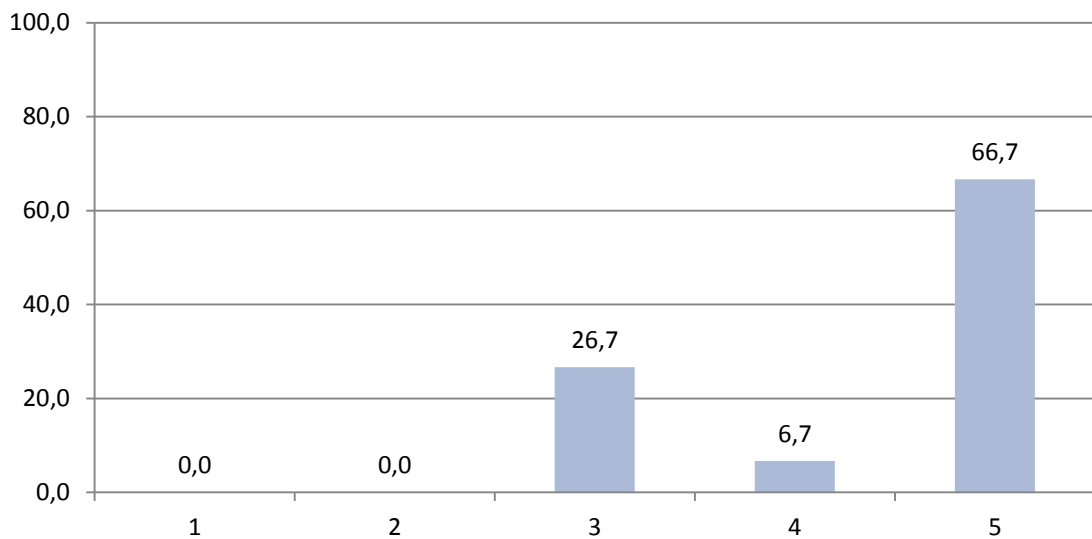
100- Educação pré-escolar	0	300- Português	2
110- 1º Ciclo do Ensino Básico	3	320- Francês	0
120- Inglês 1º ciclo	0	330- Inglês	3
		340- Alemão	0
200- Port. e Est. S./História	1	350- Espanhol	0
210- Português e Francês	0	400- História	1
220- Português e Inglês	0	410- Filosofia	0
230- Mat. e C. da Natureza	0	420- Geografia	0
240- Ed. Visual e Tecnológica	0	430- Economia e Contabilidade	0
250- Educação Musical	0	500- Matemática	0
260- Educação Física	1	510- Física e Química	0
290- EMR Católica	0	520- Biologia e Geologia	2
		530- Educação Tecnológica	0
910- Educação Especial	0	540- Electrotecnia	0
930- Educação Especial	0	550- Informática	1
997- Técnico Especializado	0	560- Ciências Agro-pecuárias	0
		600- Artes Visuais	0
		610- Música	0
		620- Educação Física	1

1 - Avaliação do Formador

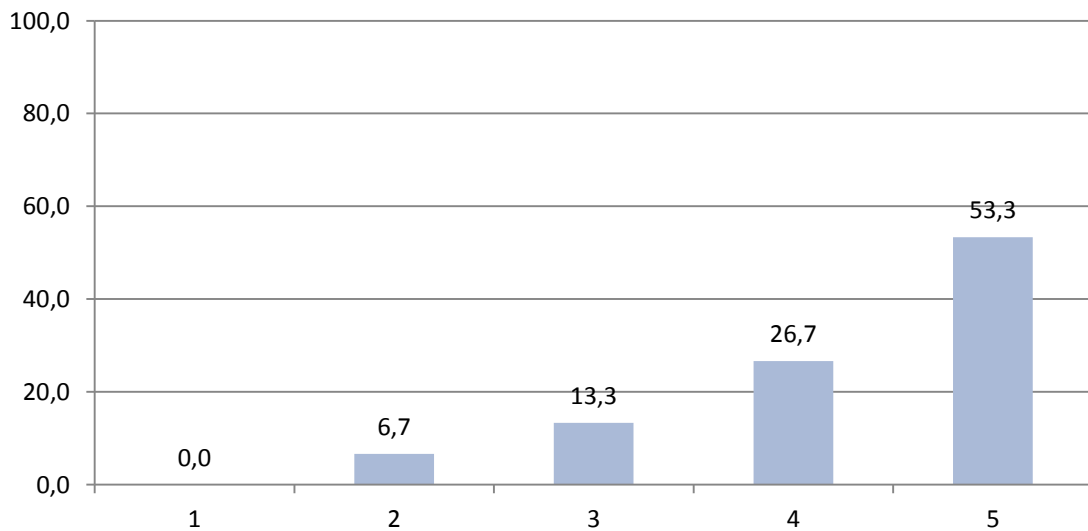
1.1- Os conteúdos abordados foram relevantes a nível científico



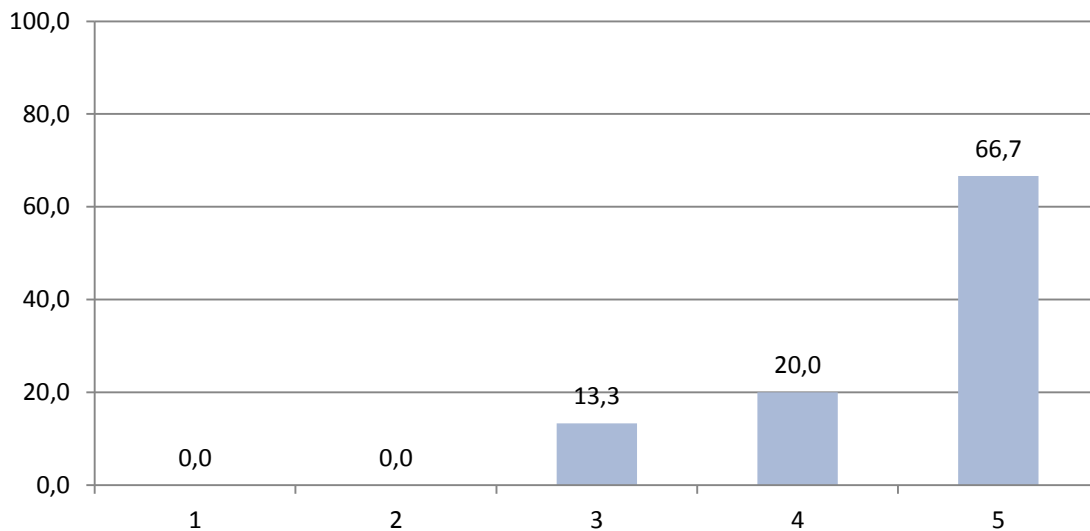
1.2- Os conteúdos abordados foram relevantes a nível pedagógico



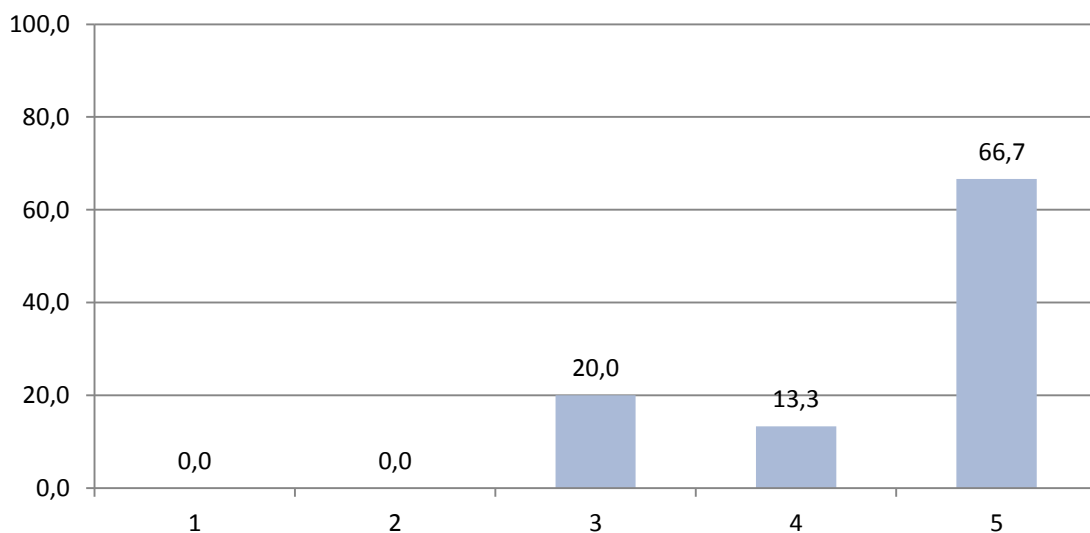
1.3- A articulação dos diferentes conteúdos temáticos foi concretizada



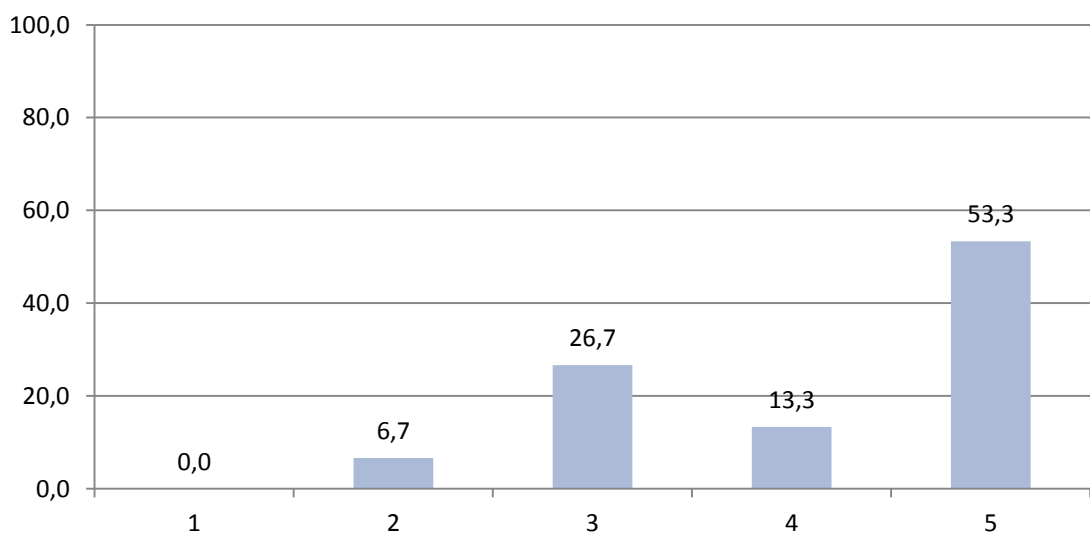
1.4- O formador revelou dominar os conteúdos tratados



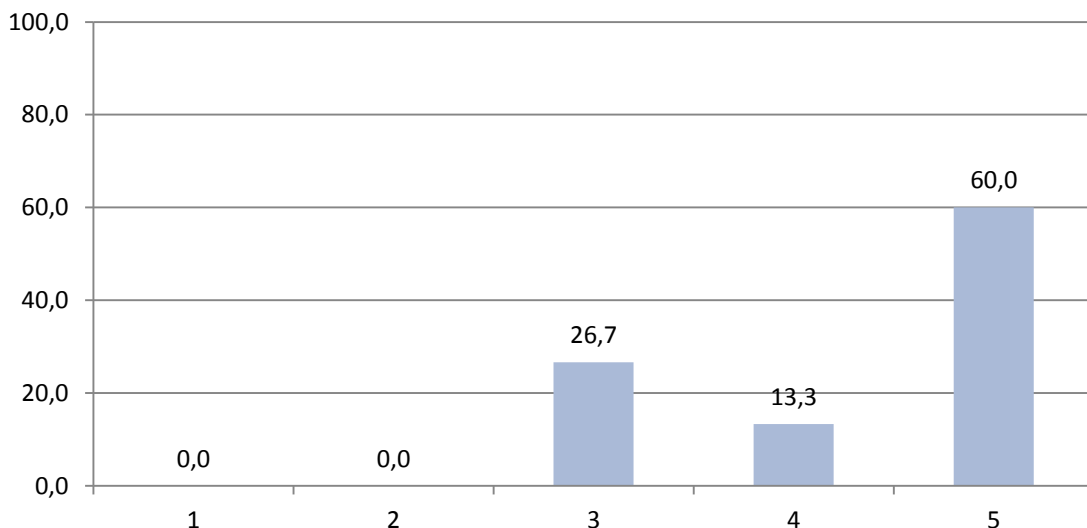
1.5- A linguagem utilizada foi clara e assertiva



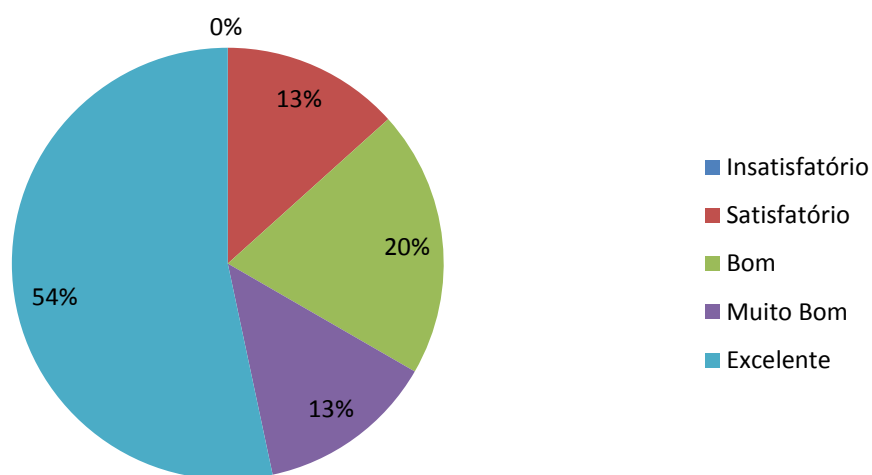
1.6- As metodologias utilizadas na ação de formação foram pertinentes e adequadas



1.7- O formador demonstrou capacidade para esclarecer as dúvidas surgidas

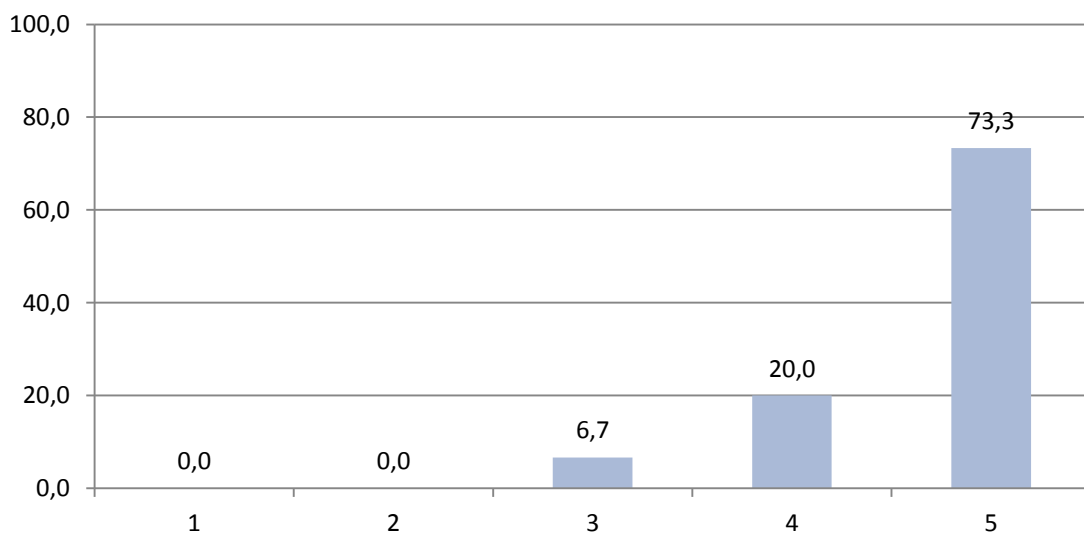


1.8- Como avalia o desempenho global do formador

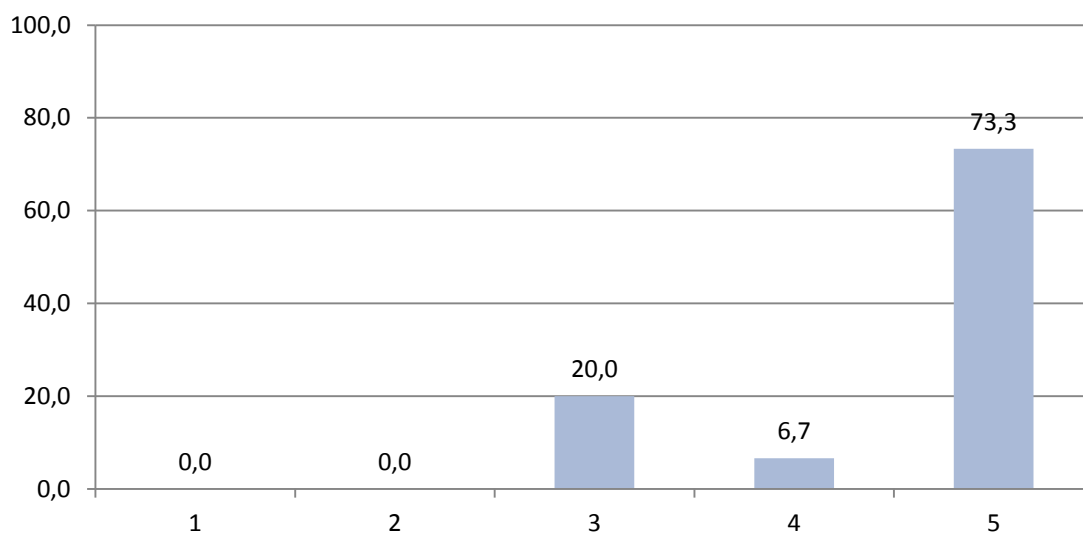


2 - Organização da ação pelo CFAE

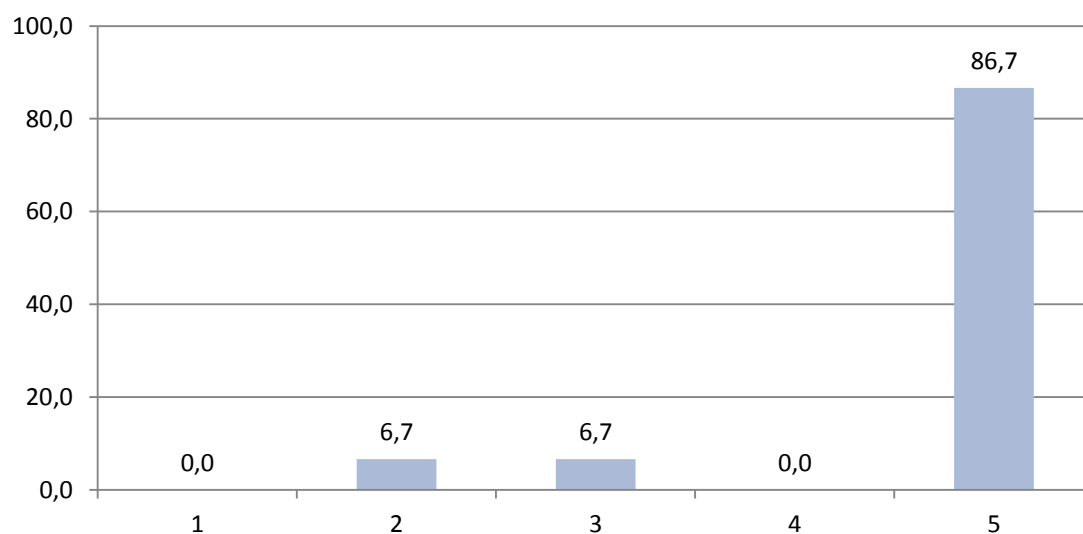
2.1- A divulgação/informação disponibilizada pelo CFAE foi suficiente e adequada



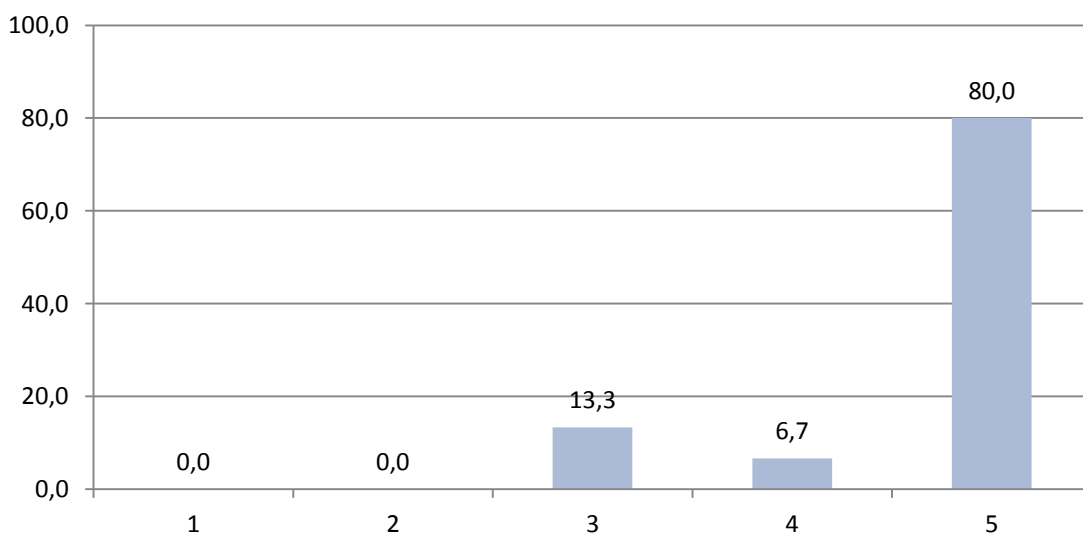
2.2- A calendarização foi adequada



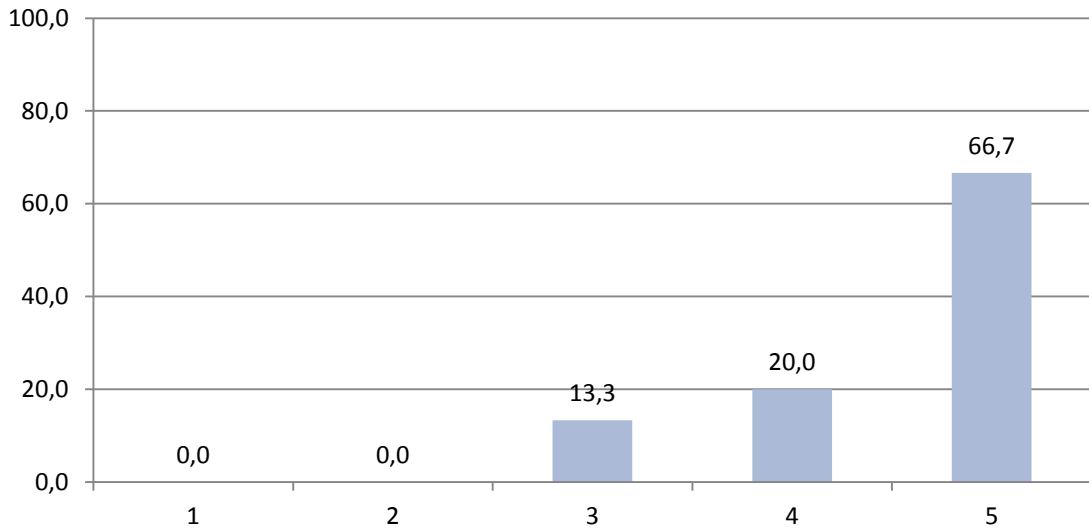
2.3- O atendimento prestado pelo CFAE foi eficiente



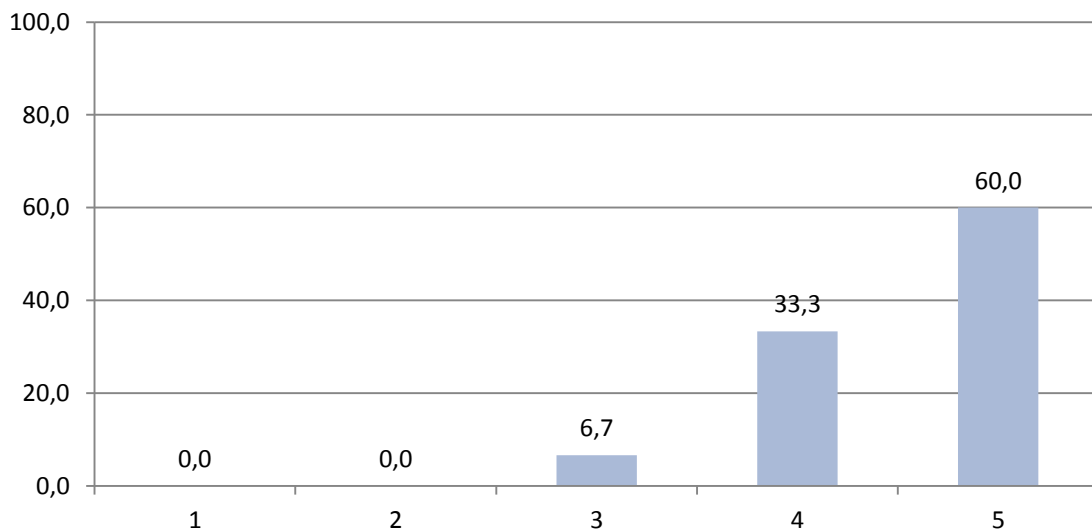
2.4- Adequação das instalações



2.5- Adequação dos equipamentos

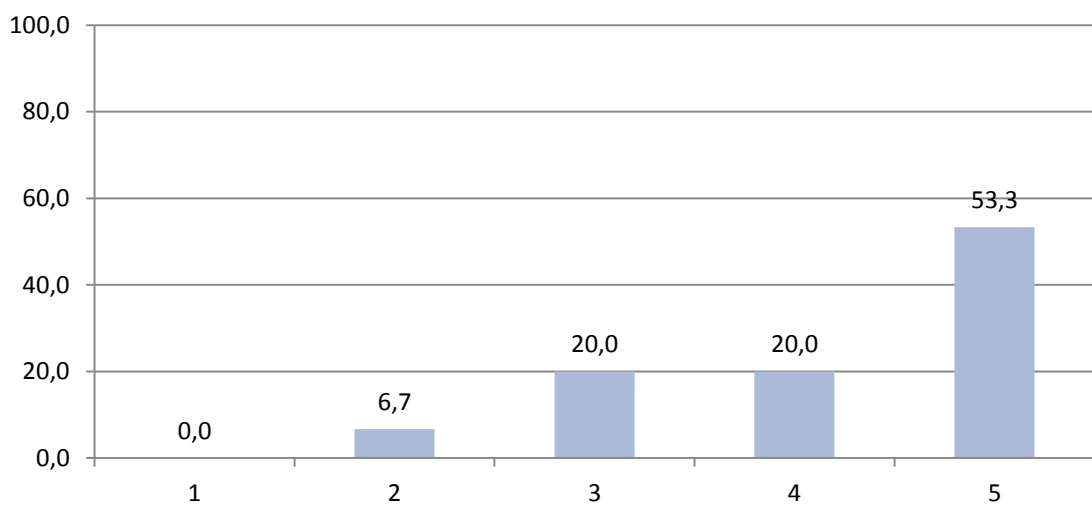


2.6- Adequação dos recursos didáticos

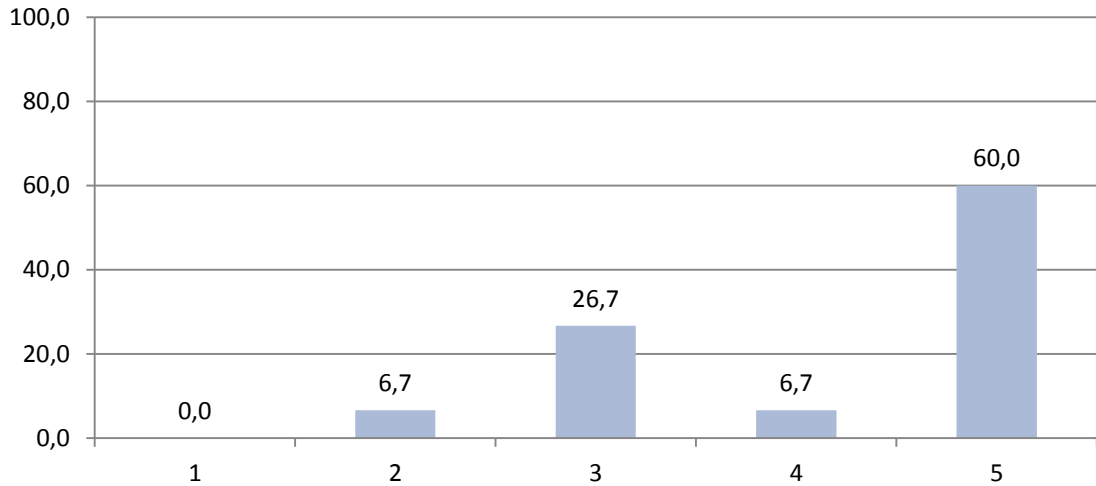


3 - Avaliação da ação

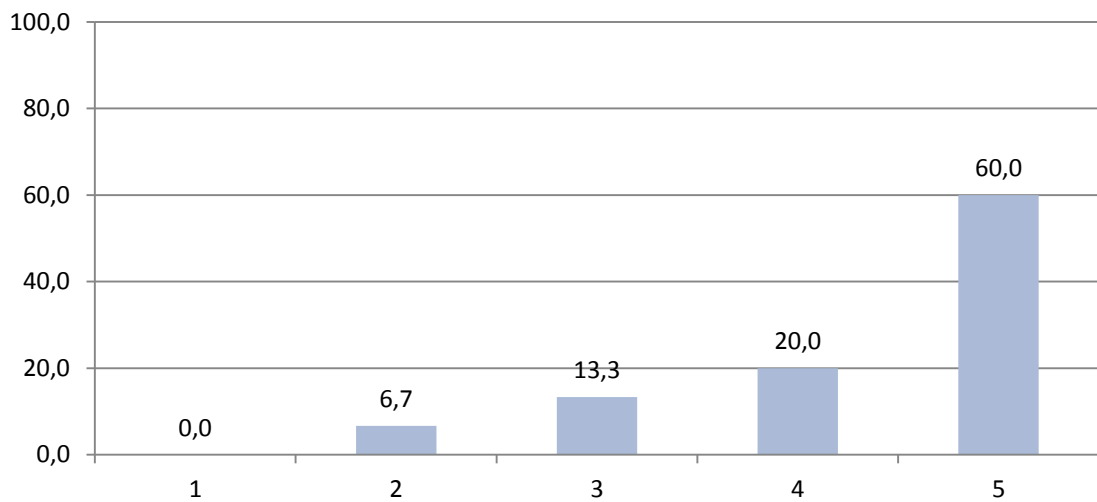
3.1- A ação de formação deu resposta às necessidades formativas definidas no plano de formação da Escola /Agrupamento



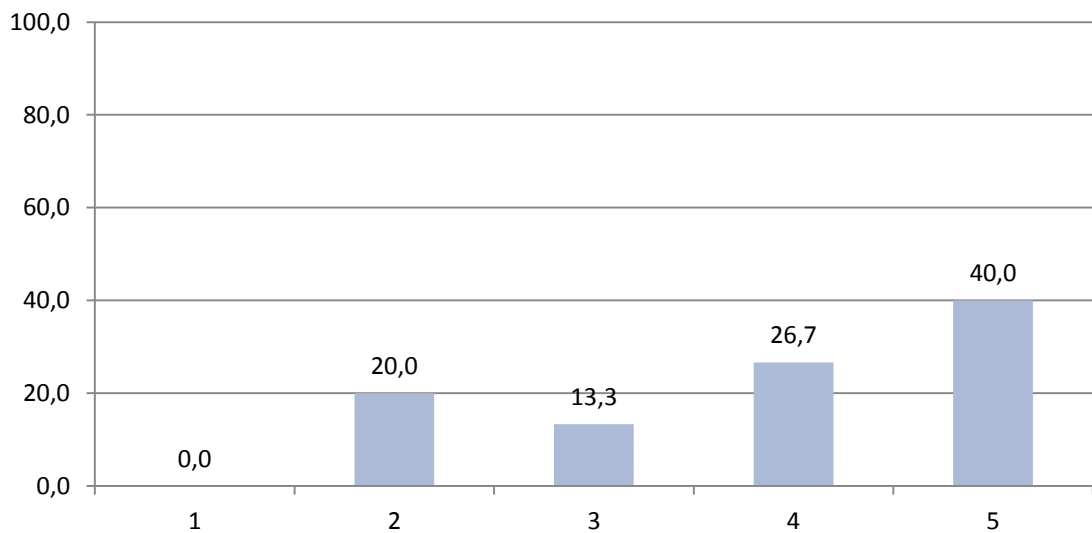
3.2- A ação de formação foi ao encontro das suas necessidades formativas



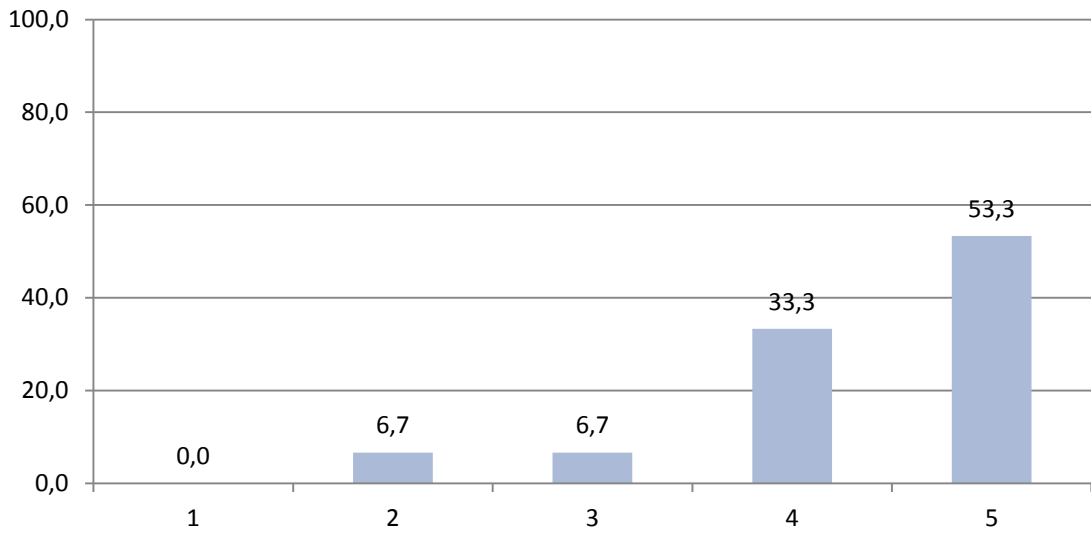
3.3- As aprendizagens adquiridas contribuíram para a sua atualização e aprofundamento dos conhecimentos científico-pedagógicos



3.4- A ação de formação correspondeu às suas expectativas iniciais

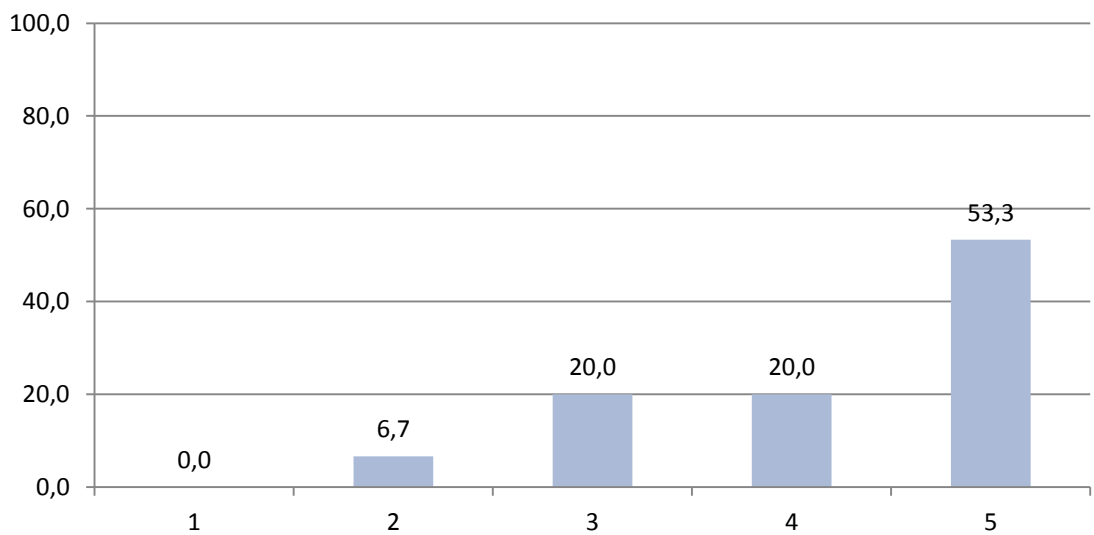


3.5- Os objetivos propostos foram cumpridos

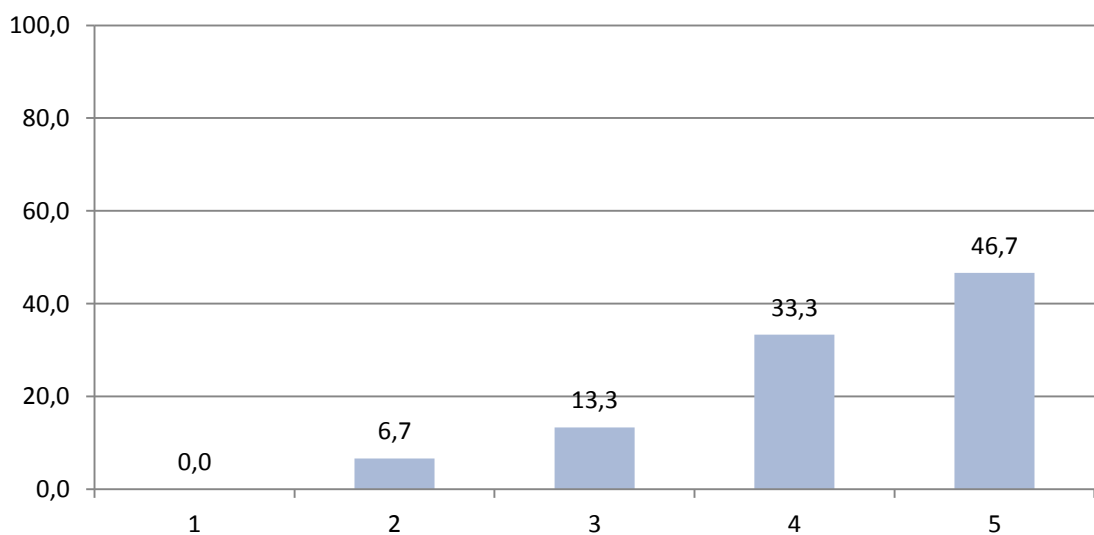


4 - Efeitos da formação

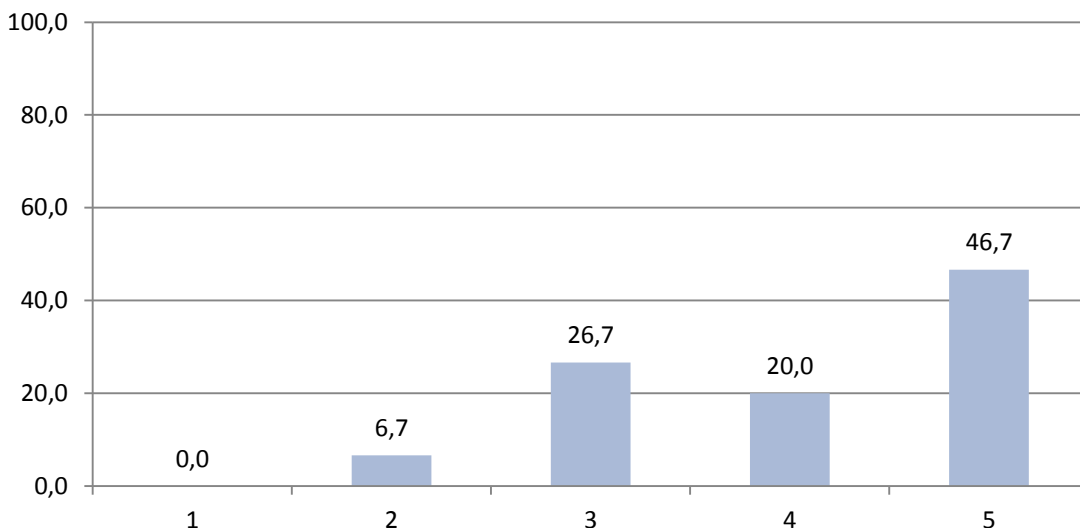
4.1- As aprendizagens adquiridas vão contribuir para a melhoria do seu desempenho profissional



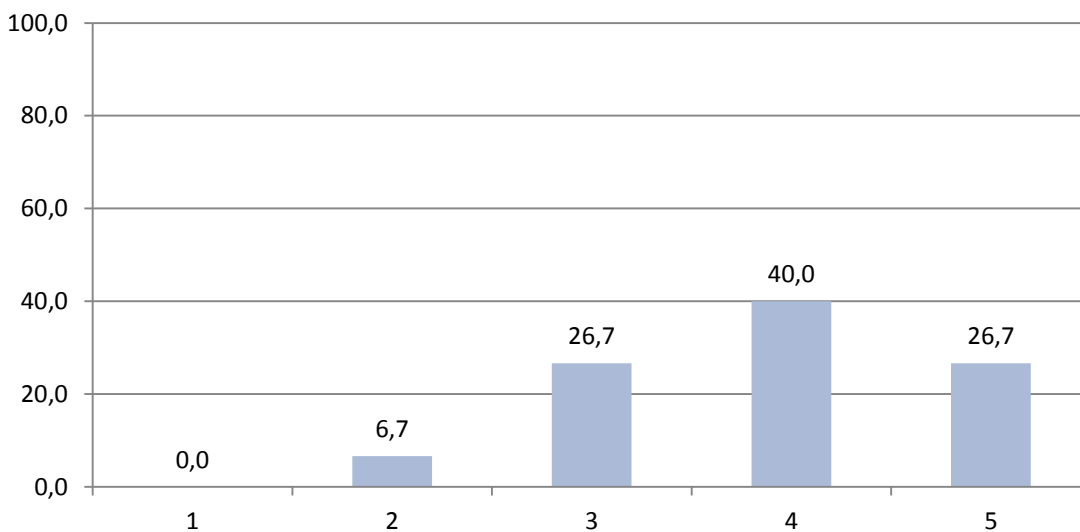
4.2- A ação de formação contribuiu para o seu desenvolvimento pessoal



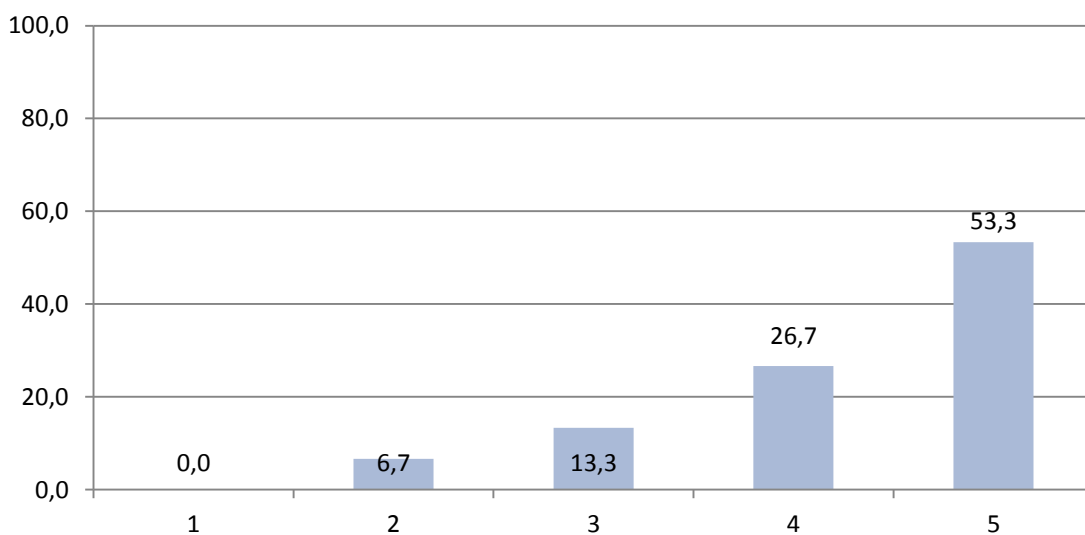
4.3- A ação de formação vai permitir um melhor desempenho em contexto sala de aula



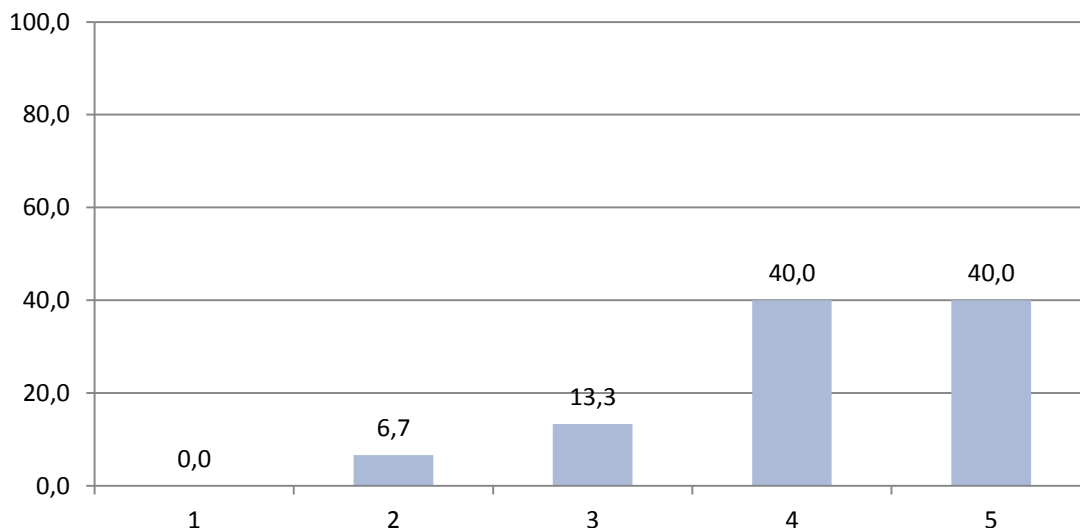
4.4- A ação de formação implicou mudanças nas estratégias de motivação dos alunos



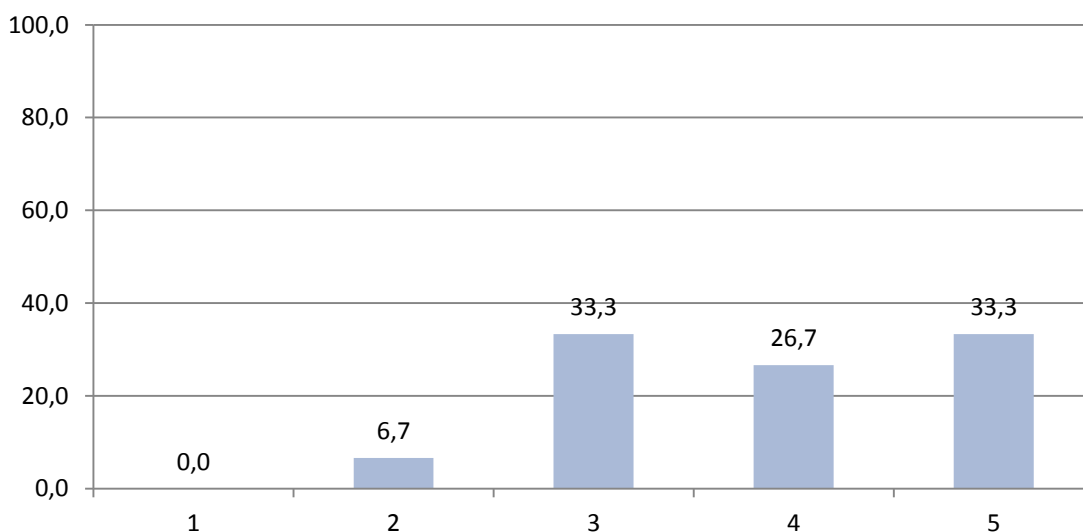
4.5- A ação de formação contribuiu para a promoção do trabalho colaborativo



4.6- A ação de formação contribuiu para o sucesso educativo dos alunos



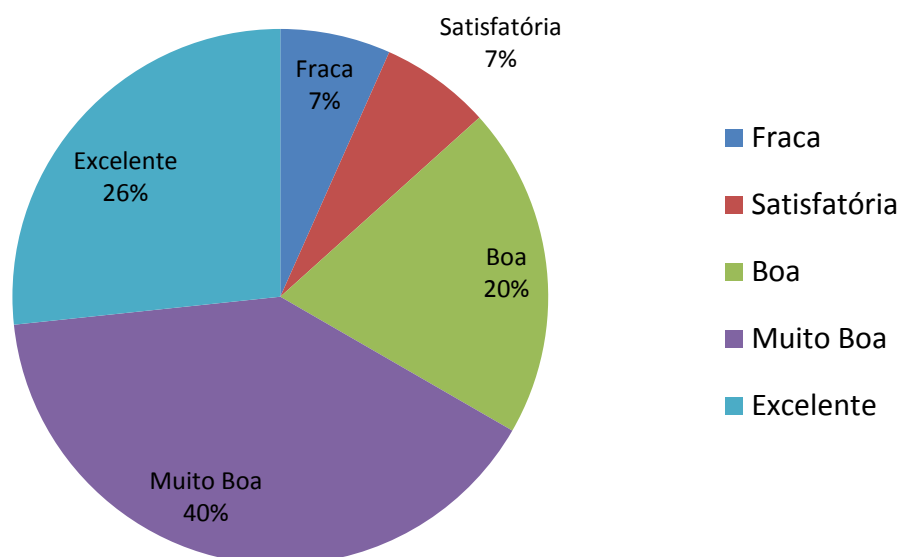
4.7- A ação de formação contribuiu para a melhoria organizacional da escola/agrupamento



4.8- Enuncie os impactos mais relevantes da ação de formação para o seu desenvolvimento profissional

- ♦ Como não organizar uma formação.
- ♦ Permitiu me adquirir ferramentas para tratar de forma mais eficaz com tutorandos
- ♦ Aprendi muito sobre uma área que desconhecia pormenores. Como tal, sorvi toda a informação sobre o
- ♦ Bons
- ♦ Consolidação de estratégias/abordagens em termos pedagógicos
- ♦ Tomar consciência de que, mesmo não sendo tutor, há muitos anos que desempenho todas estas
- ♦ Trabalho colaborativo
- ♦ Enriqueceu a forma como lidar com as situações problemáticas dos alunos.
- ♦ Entender como uma tutoria eficaz deve ser aplicada
- ♦ Atualização ao nível desta temática.
- ♦ A formação foi enriquecedora, pois permitiu partilhar e avivar conhecimentos, fazendo-nos refletir sobre
- ♦ Experiências e novas estratégias!
- ♦ Melhor acompanhamento aos alunos como tutora.
- ♦ Mesmo não tendo desempenhado até ao momento a função de professora tutora, as ferramentas
- ♦ Todos os temas foram interessantes
- ♦

5.1- Como avalia globalmente esta ação de formação



5.2- Faça, se assim o entender, observações, comentários e /ou sugestões

- ♦
- ♦ Quando a formação é dada por mais de um formador, impõe-se maior articulação entre os dois de modo
- ♦
- ♦ Maior número de sessões síncronas nesta ação.



UNIÃO EUROPEIA
Fundo Social Europeu

