



## FORMAÇÃO 2021/2022

Ação de Formação: **5- As Lideranças na Promoção de Ambientes Educativos Inclusivos**

Questionário de Avaliação

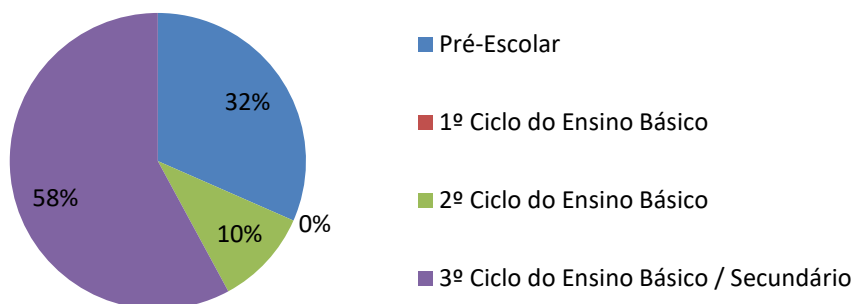
RESPOSTAS **19**

### Dados dos Formandos

#### Agrupamento/escola de origem

	F	%
Agr. de Escolas de Alfândega da Fé	0	0,0
Agr. de Escolas de Carrazeda de Ansiães	12	63,2
Agr. de Escolas de Mirandela	1	5,3
Agr. de Escolas de Vila Flor	5	26,3
Agr. de Escolas Dr. Ramiro Salgado (Torre de Moncorvo)	1	5,3
Agr. de Escolas Guerra Junqueiro (Freixo de Espada à Cinta)	0	0,0
Escola Profissional de Agricultura e Desenvolvimento Rural de Carvalhais	0	0,0
Outro	0	0,0
<b>Total</b>	<b>19</b>	<b>100</b>

#### Nível de ensino

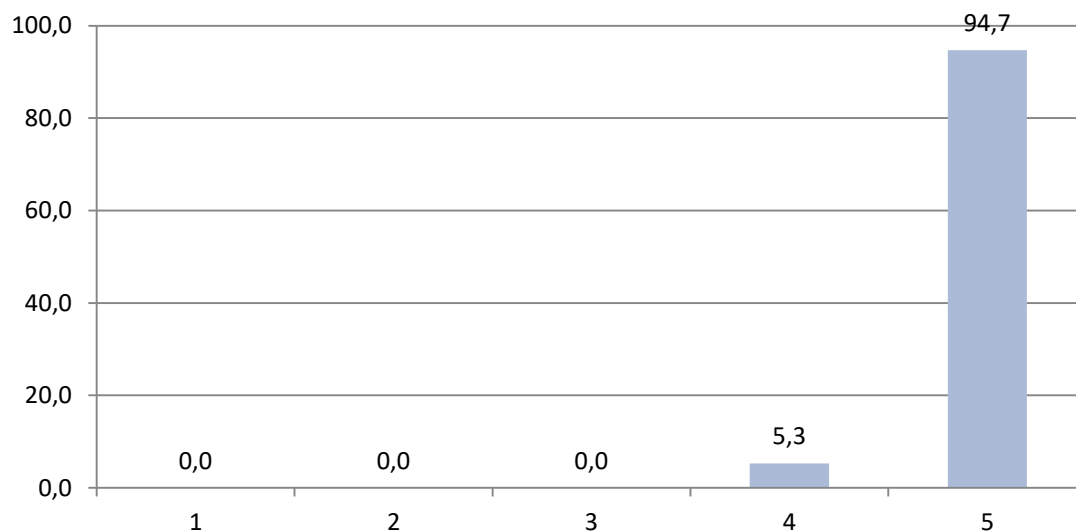


#### Grupo de recrutamento:

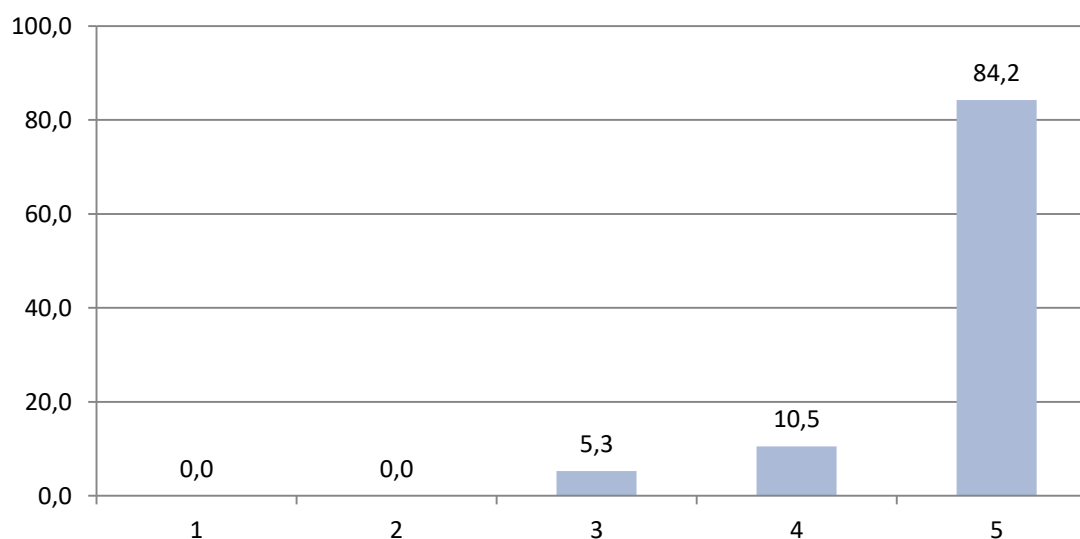
100- Educação pré-escolar	6	300- Português	1
110- 1º Ciclo do Ensino Básico	0	320- Francês	0
120- Inglês 1º ciclo	0	330- Inglês	2
		340- Alemão	0
200- Port. e Est. S./História	1	350- Espanhol	0
210- Português e Francês	0	400- História	3
220- Português e Inglês	0	410- Filosofia	0
230- Mat. e C. da Natureza	0	420- Geografia	1
240- Ed. Visual e Tecnológica	0	430- Economia e Contabilidade	0
250- Educação Musical	0	500- Matemática	1
260- Educação Física	0	510- Física e Química	0
290- EMR Católica	0	520- Biologia e Geologia	0
		530- Educação Tecnológica	0
910- Educação Especial	1	540- Electrotecnia	0
930- Educação Especial	0	550- Informática	2
997- Técnico Especializado	0	560- Ciências Agro-pecuárias	0
		600- Artes Visuais	1
		610- Música	0
		620- Educação Física	0

# 1 - Avaliação do Formador

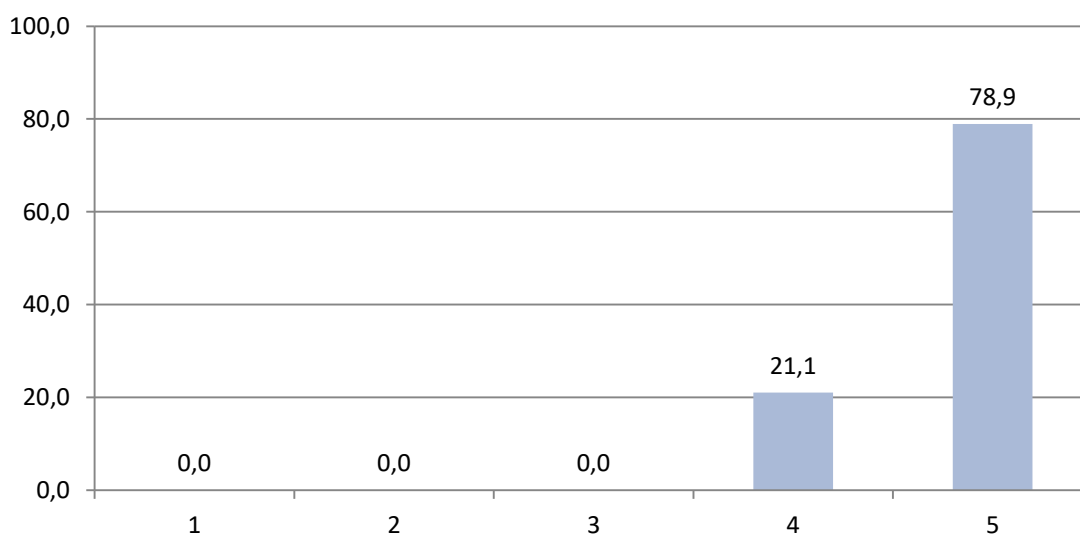
## 1.1- Os conteúdos abordados foram relevantes a nível científico



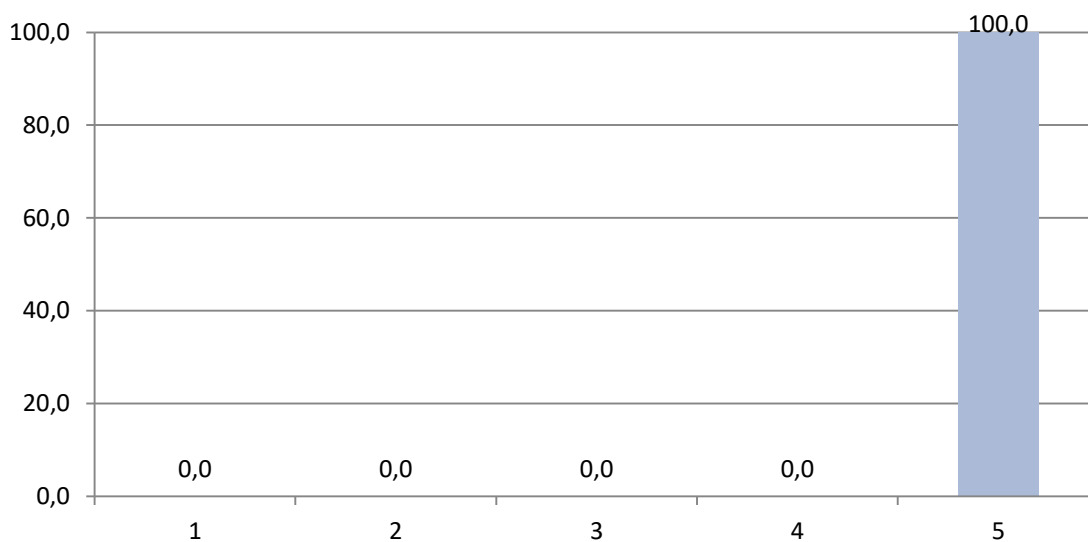
## 1.2- Os conteúdos abordados foram relevantes a nível pedagógico



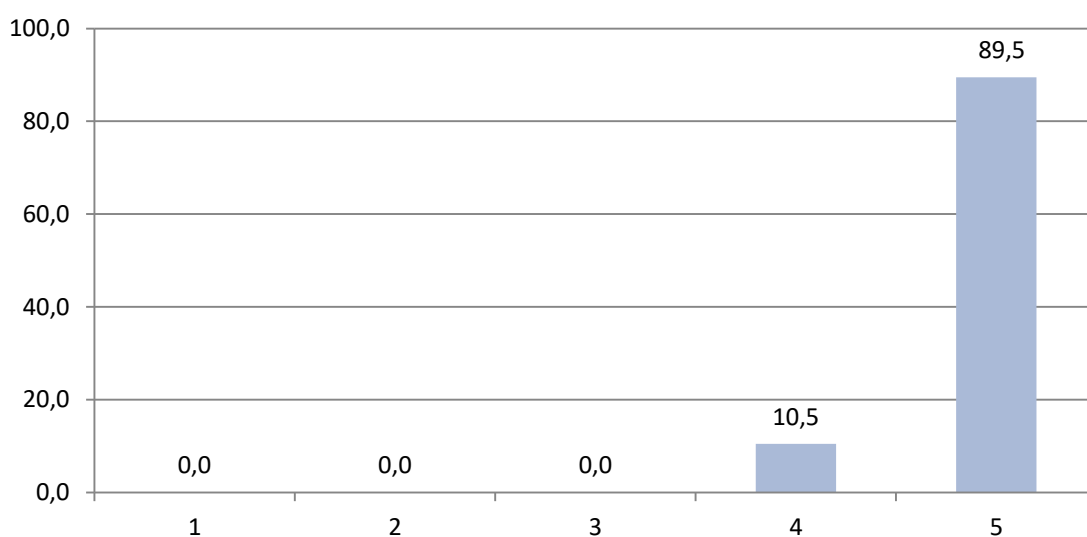
## 1.3- A articulação dos diferentes conteúdos temáticos foi concretizada



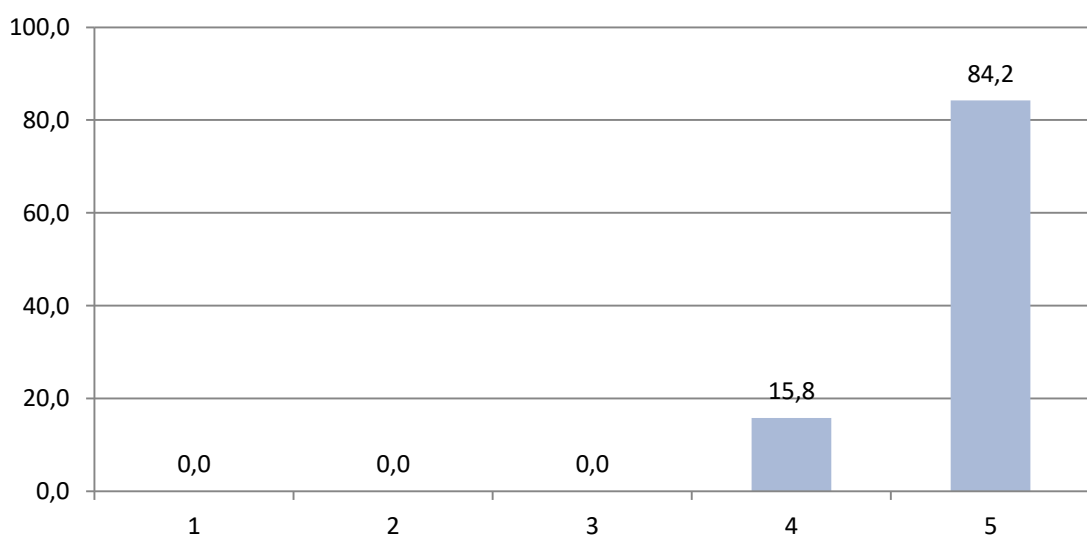
#### 1.4- O formador revelou dominar os conteúdos tratados



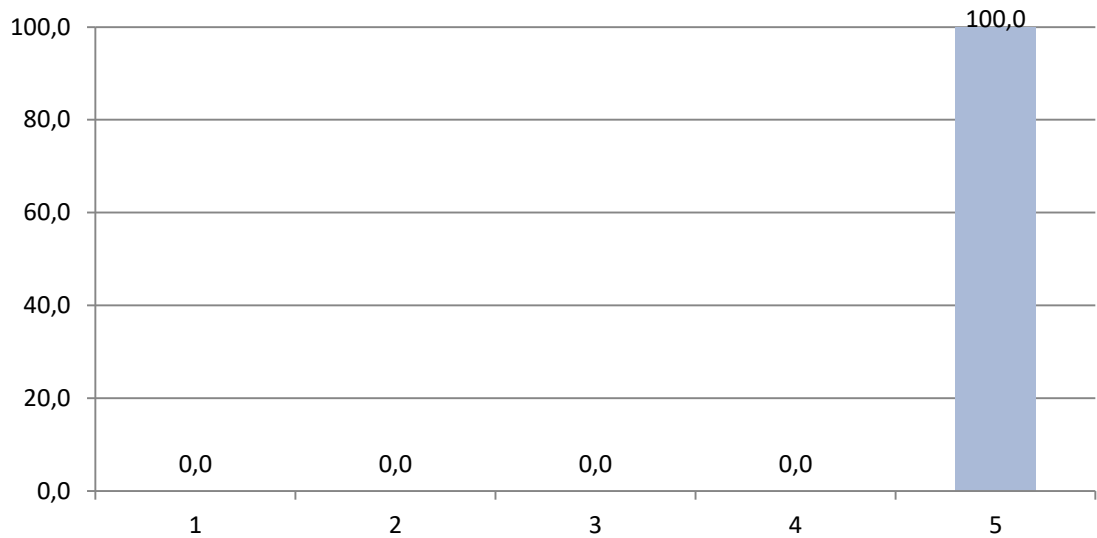
#### 1.5- A linguagem utilizada foi clara e assertiva



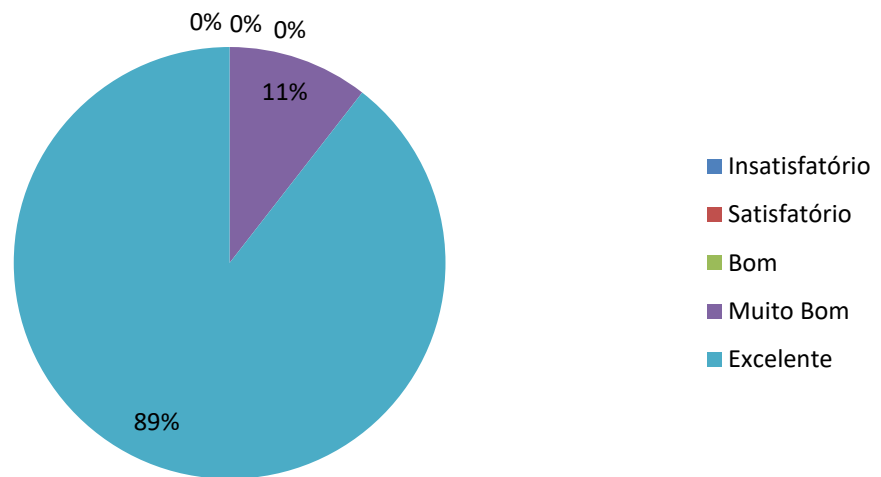
#### 1.6- As metodologias utilizadas na ação de formação foram pertinentes e adequadas



### 1.7- O formador demonstrou capacidade para esclarecer as dúvidas surgidas

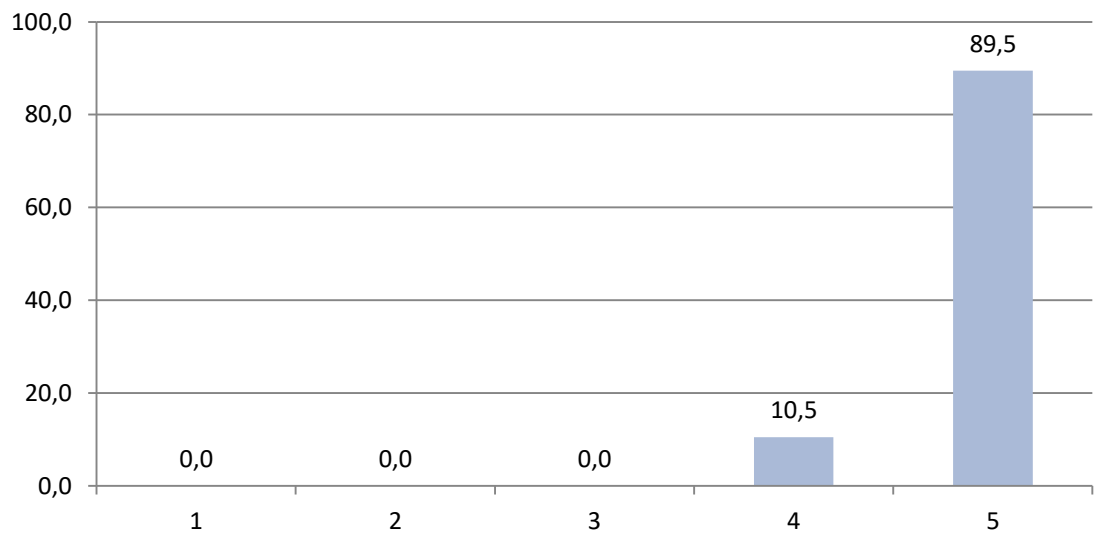


### 1.8- Como avalia o desempenho global do formador

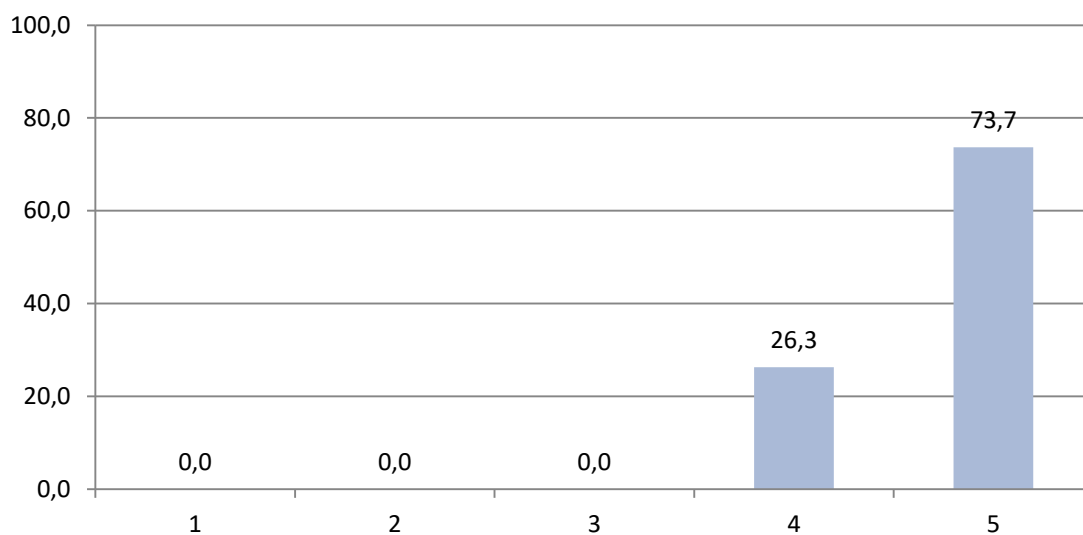


## 2 - Organização da ação pelo CFAE

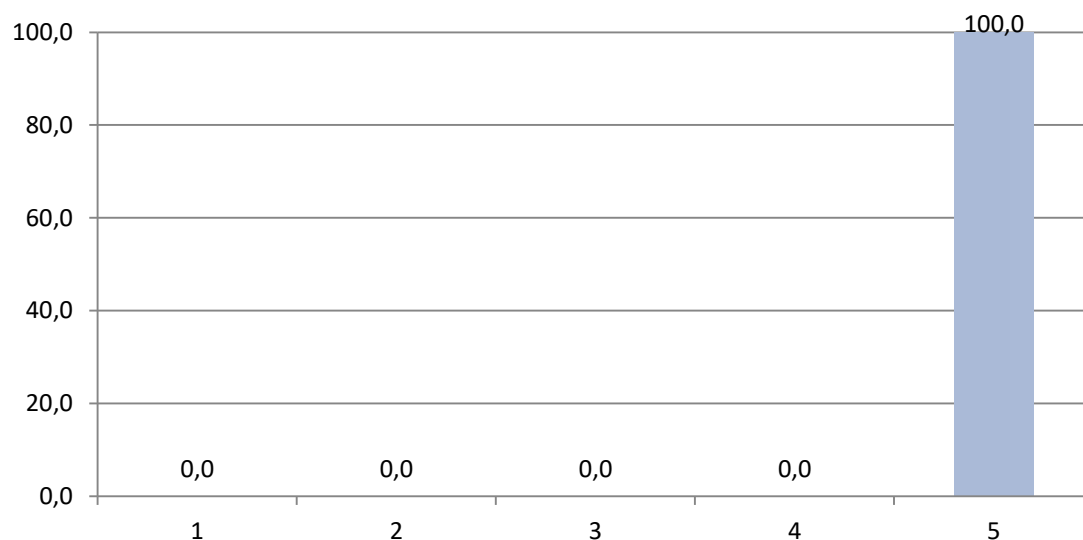
### 2.1- A divulgação/informação disponibilizada pelo CFAE foi suficiente e adequada



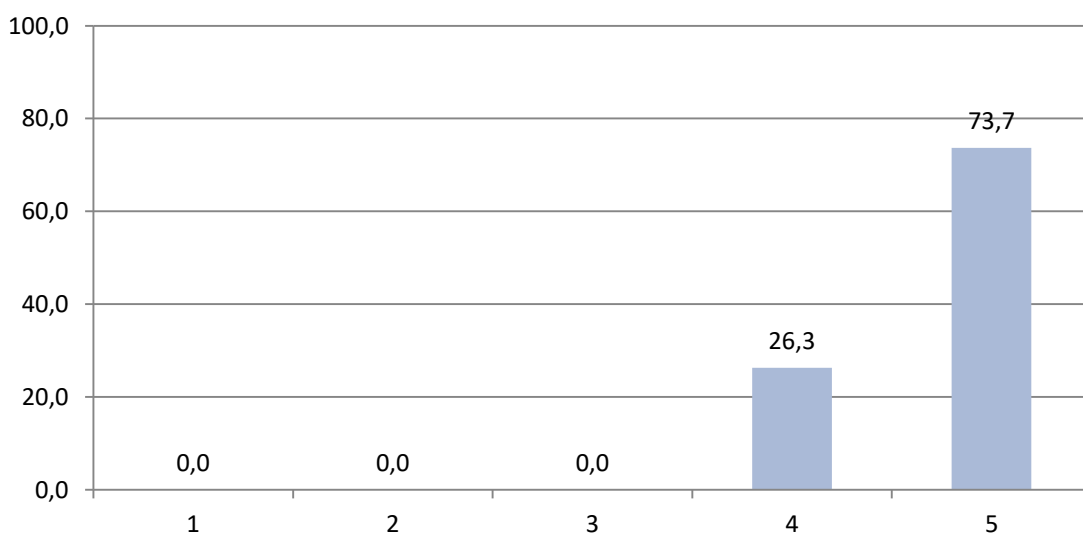
## 2.2- A calendarização foi adequada



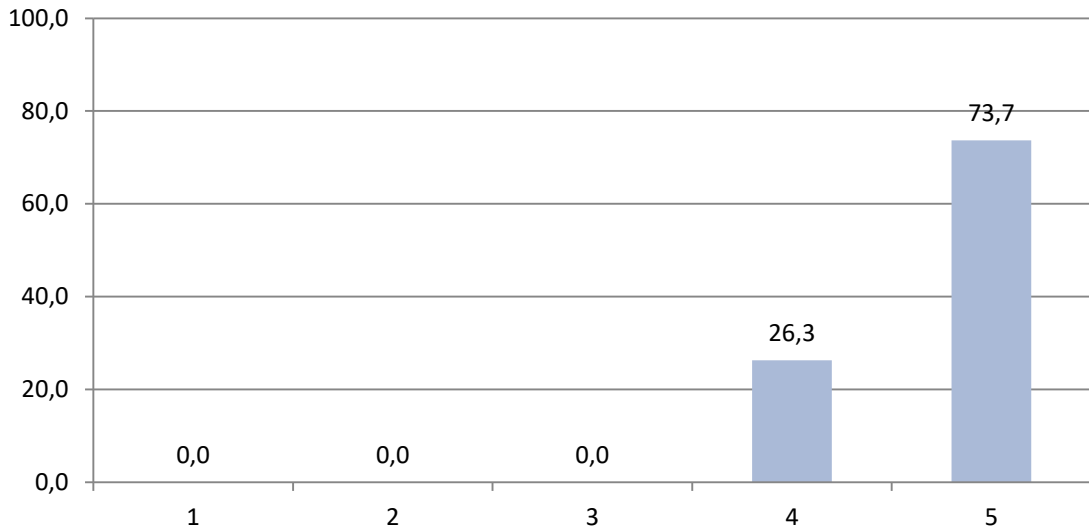
## 2.3- O atendimento prestado pelo CFAE foi eficiente



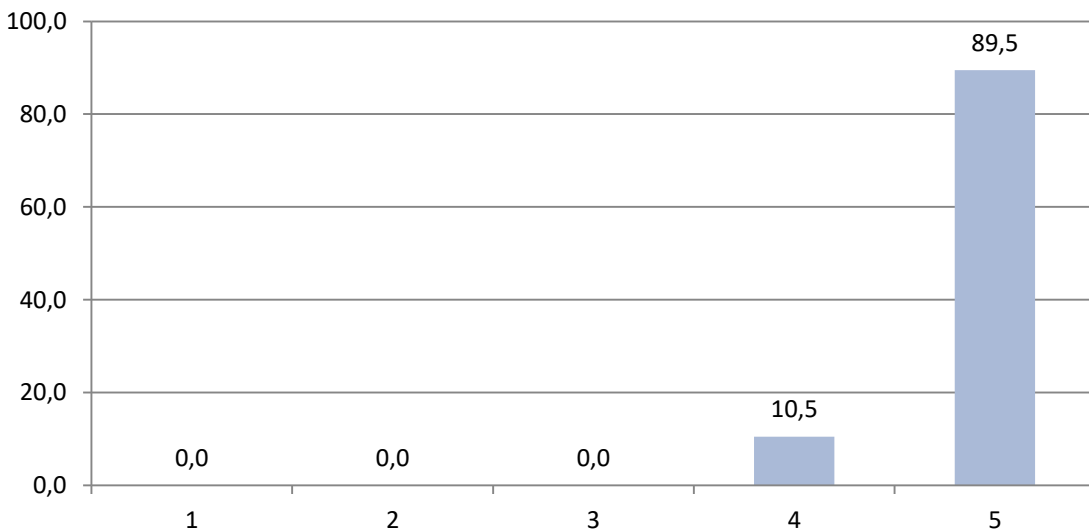
## 2.4- Adequação das instalações



## 2.5- Adequação dos equipamentos

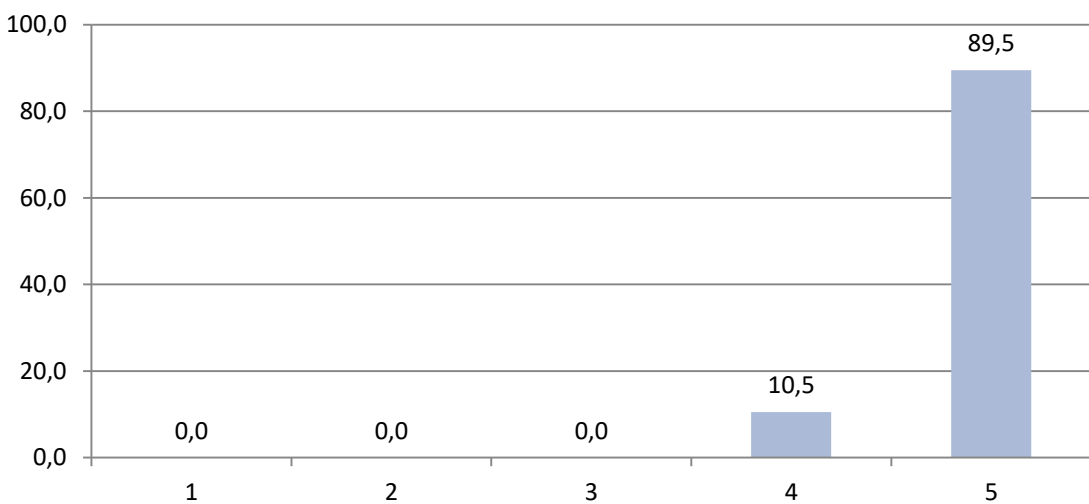


## 2.6- Adequação dos recursos didáticos

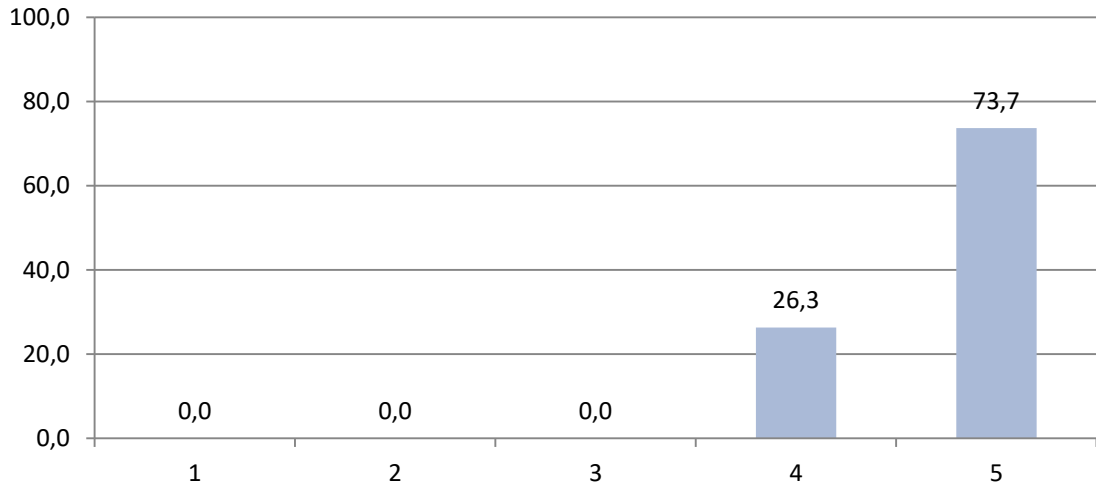


## 3 - Avaliação da ação

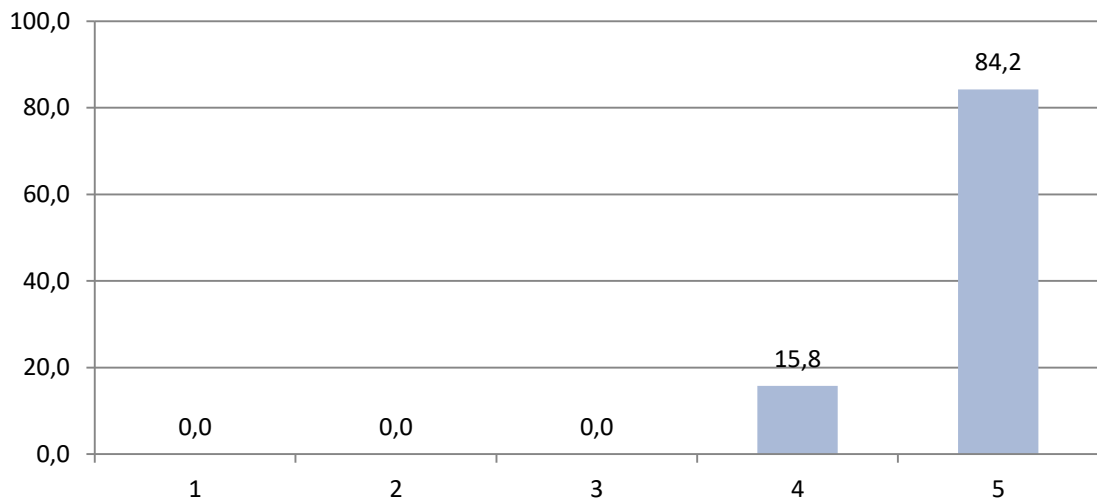
### 3.1- A ação de formação deu resposta às necessidades formativas definidas no plano de formação da Escola /Agrupamento



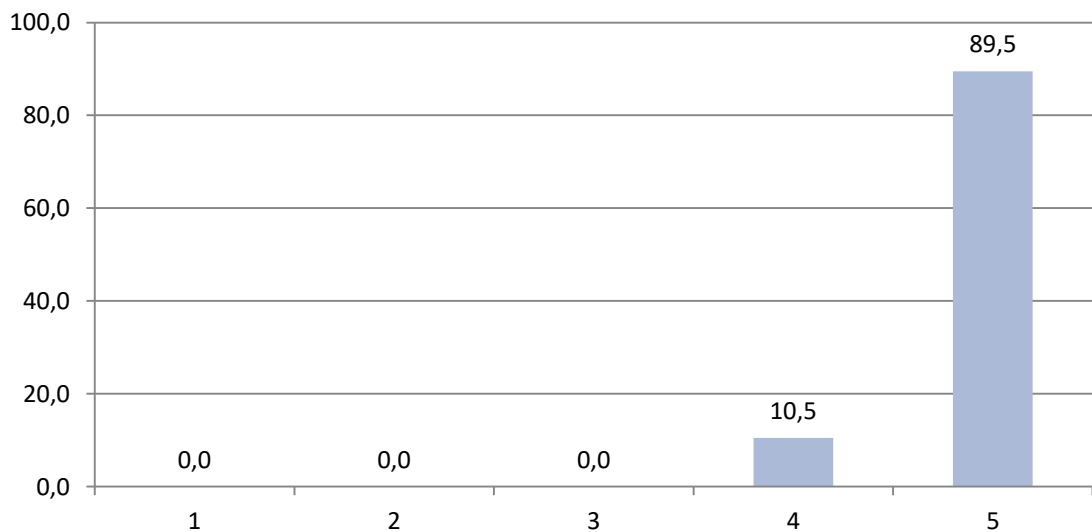
### 3.2- A ação de formação foi ao encontro das suas necessidades formativas



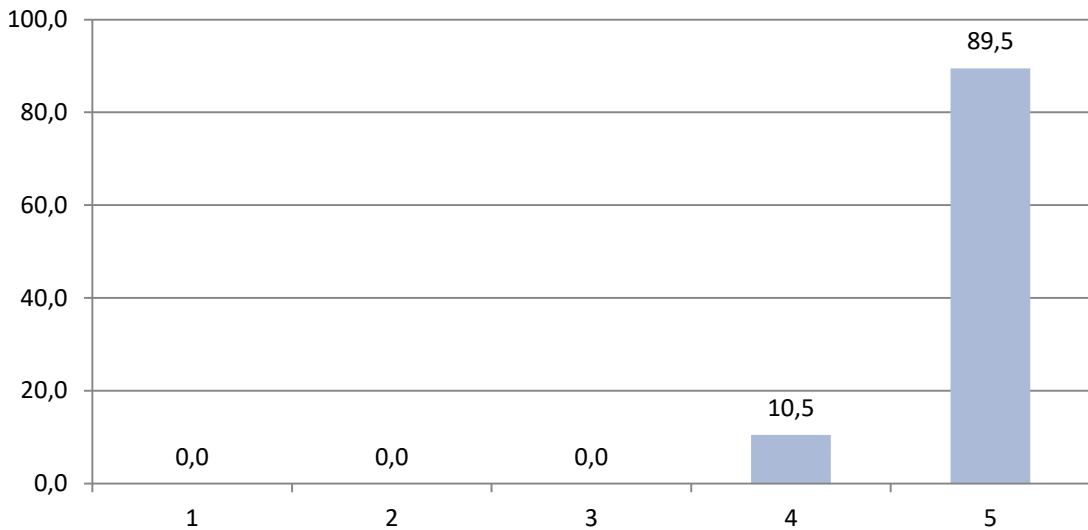
### 3.3- As aprendizagens adquiridas contribuíram para a sua atualização e aprofundamento dos conhecimentos científico-pedagógicos



### 3.4- A ação de formação correspondeu às suas expectativas iniciais

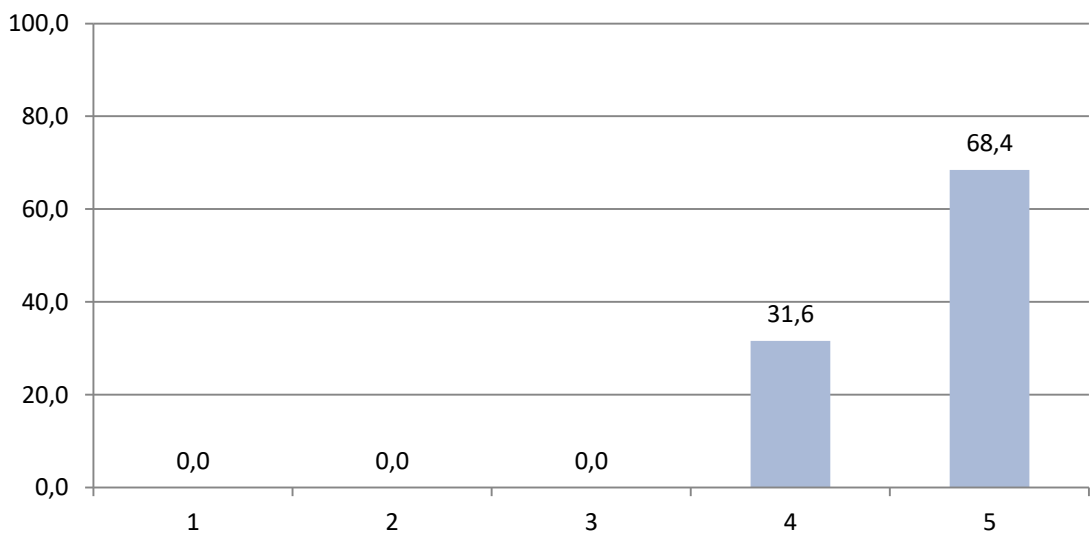


### 3.5- Os objetivos propostos foram cumpridos

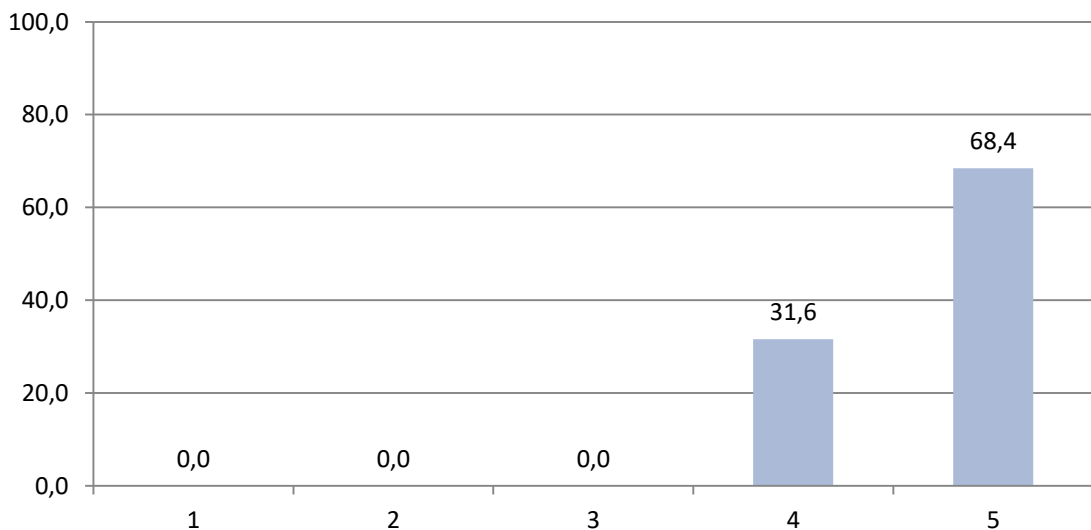


## 4 - Efeitos da formação

### 4.1- As aprendizagens adquiridas vão contribuir para a melhoria do seu desempenho profissional

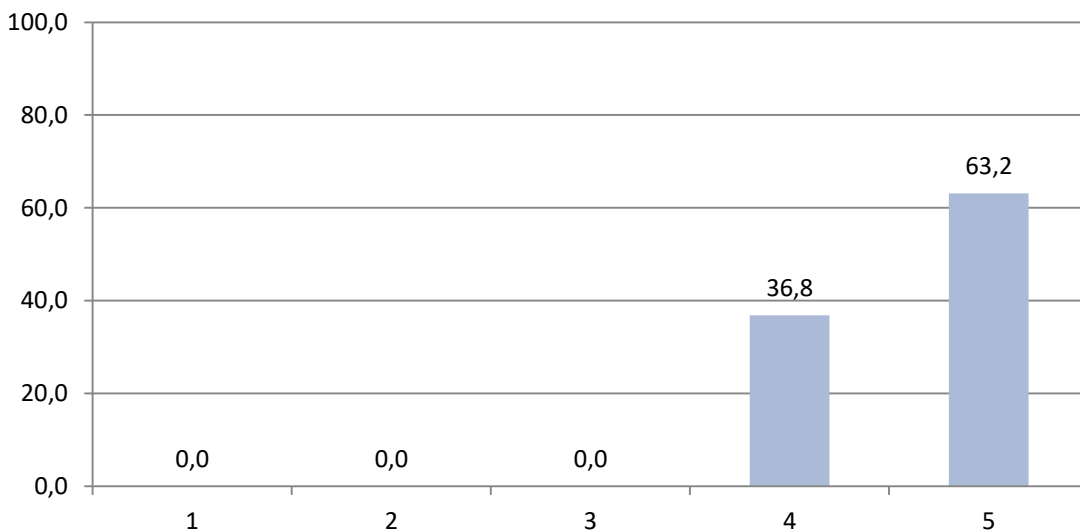


### 4.2- A ação de formação contribuiu para o seu desenvolvimento pessoal

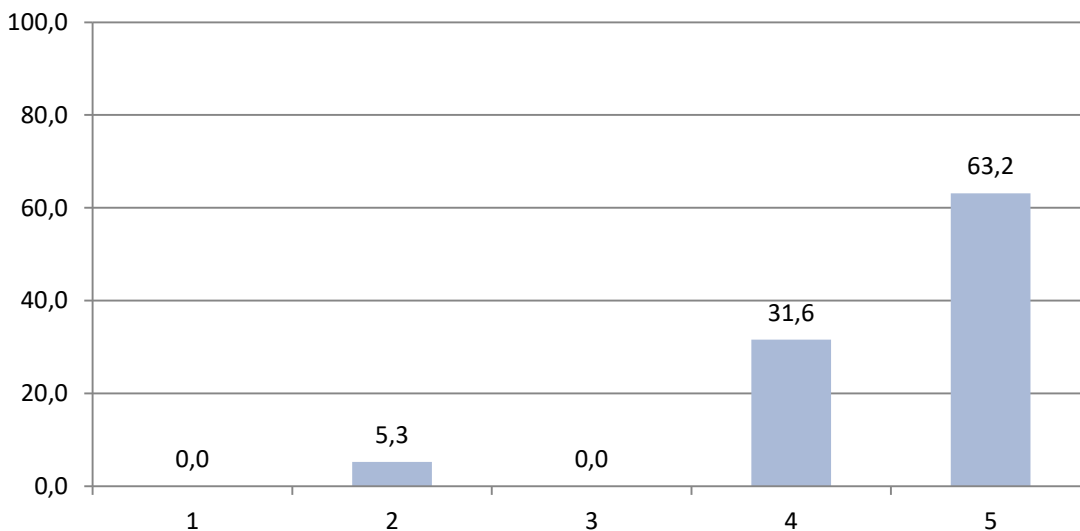




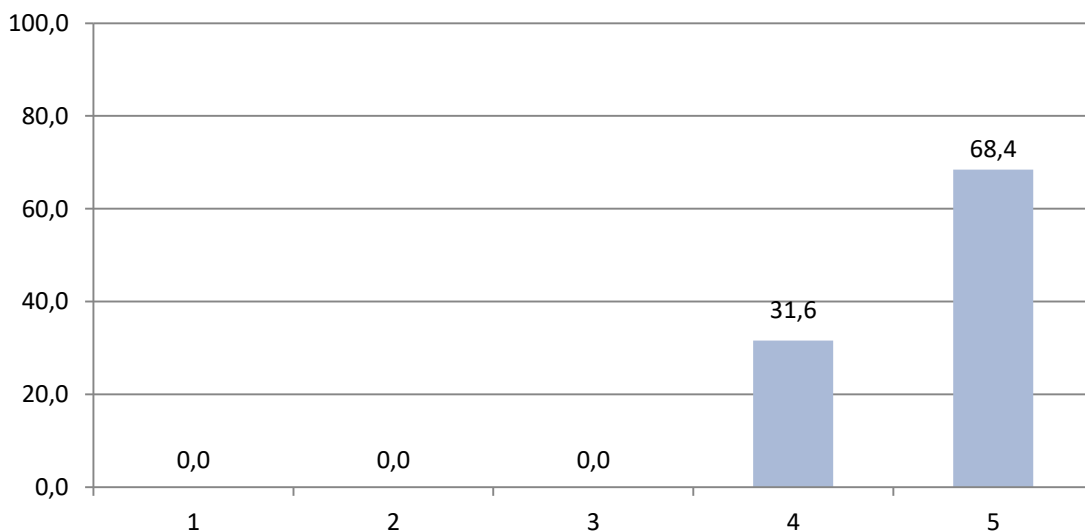
4.3- A ação de formação vai permitir um melhor desempenho em contexto sala de aula



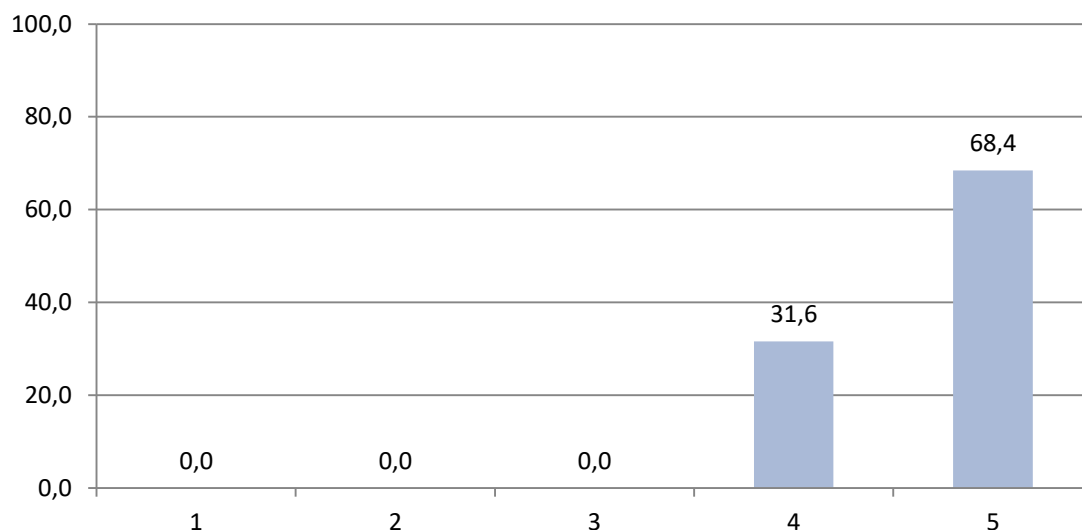
4.4- A ação de formação implicou mudanças nas estratégias de motivação dos alunos



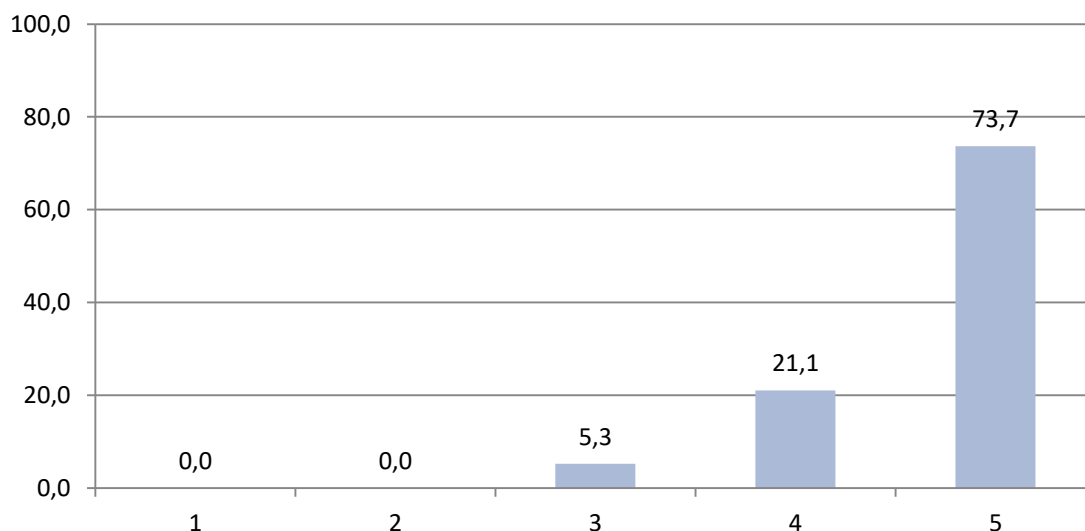
4.5- A ação de formação contribuiu para a promoção do trabalho colaborativo



#### 4.6- A ação de formação contribuiu para o sucesso educativo dos alunos



#### 4.7- A ação de formação contribuiu para a melhoria organizacional da escola/agrupamento

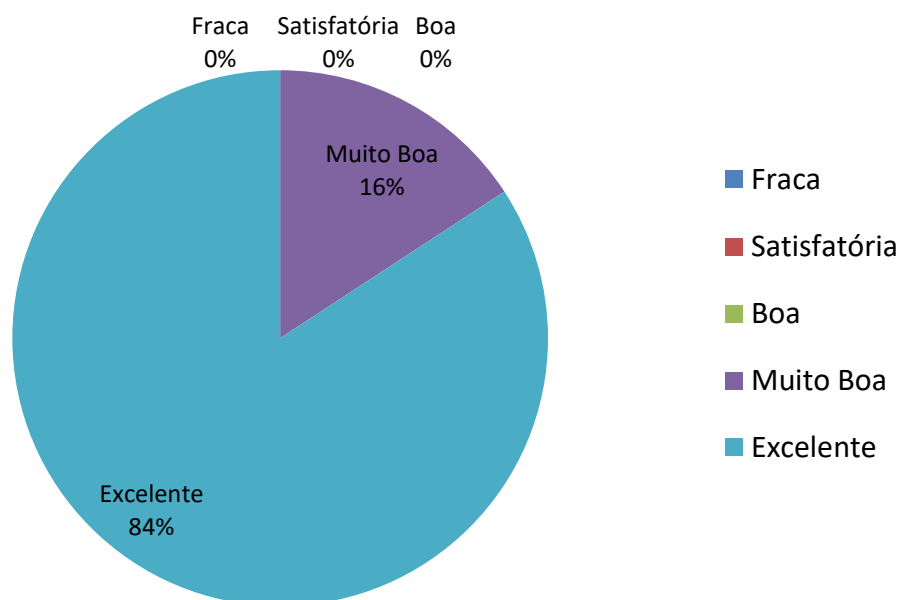


#### 4.8- Enuncie os impactos mais relevantes da ação de formação para o seu desenvolvimento profissional

- ◆ Excelente
- ◆ Consolidação de conhecimentos
- ◆ A reflexão aturada sobre todas as mudanças que estão a ocorrer no sistema educativo.
- ◆ Nada
- ◆ enriquecimento profissional
- ◆ A ação de formação contribuiu para um enriquecimento no meu desenvolvimento profissional, visto que a partir de agora, consigo dominar melhor os conteúdos e simultaneamente colocá-los em prática junto dos meus alunos.
- ◆ Melhorou o meu desempenho profissional, na medida em que adquiri novos conhecimentos e aprofundei outros.
- ◆ Aquisição de mais conhecimento.
- ◆ Excelente formação, enriquecedora e plena de partilhas que serão de certeza úteis e pertinentes na minha prática letiva.

- ♦ O impacto desta ação foi muito positivo, pela riqueza e variedade de temáticas, materiais e opiniões partilhadas.
- ♦ Promotora de conhecimento/ reflexão, do novo paradigma da Educação Inclusiva.
- ♦ facultou-me alguns esclarecimentos relativamente ao papel das lideranças na promoção de ambientes educativos inclusivos
- ♦ Aumento e melhoria dos meus conhecimentos para aplicação em contexto profissional.
- ♦ Contribuiu para alargar conhecimentos relativamente á educação inclusiva.
- ♦ As Lideranças na Promoção de Ambientes Educativos Inclusivos veio trazer /
- ♦ O impacto do papel das lideranças na criação de uma Escola Inclusiva. Os valores, os princípios e as práticas inerentes a uma Escola para Todos.
- ♦ Irão contribuir para melhorar a minha atividade enquanto professora, DT e CDT
- ♦ Maior sensibilização para a reflexão das nossas práticas e monitorização
- ♦ Pertinência do tema.

### 5.1- Como avalia globalmente esta ação de formação



### 5.2- Faça, se assim o entender, observações, comentários e /ou sugestões

- ♦
- ♦
- ♦ Nada
- ♦
- ♦
- ♦ Foi sem dúvida uma formação excelente. A partilha, interação e dinâmica com que a formadora nos fez
- ♦
- ♦ Formação excelente! Bom trabalho.
- ♦
- ♦
- ♦ Considero pertinente as temáticas trabalhadas nesta Ação de Formação tendo em vista melhorias nas
- ♦



UNIÃO EUROPEIA  
Fundo Social Europeu

