



## FORMAÇÃO 2022/2023

Ação de Formação: **11 - Acompanhamento e Monitorização dos Planos de Ação para o Desenvolvimento Digital das Escolas (PADDE)**

Questionário de Avaliação

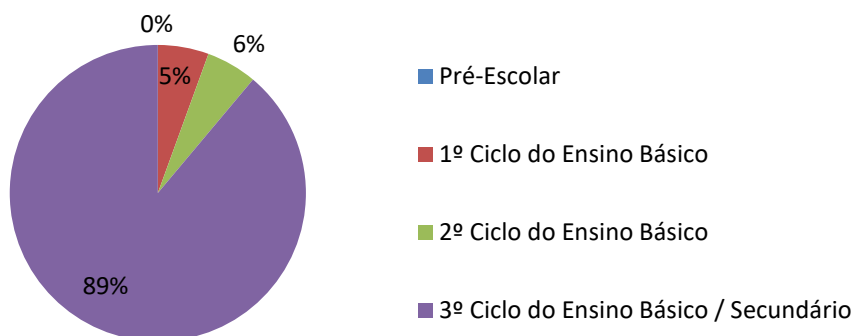
RESPOSTAS **18**

### Dados dos Formandos

#### Agrupamento/escola de origem

	F	%
Agr. de Escolas de Alfândega da Fé	3	16,7
Agr. de Escolas de Carrazeda de Ansiães	2	11,1
Agr. de Escolas de Mirandela	2	11,1
Agr. de Escolas de Vila Flor	3	16,7
Agr. de Escolas Dr. Ramiro Salgado (Torre de Moncorvo)	3	16,7
Agr. de Escolas Guerra Junqueiro (Freixo de Espada à Cinta)	2	11,1
Escola Profissional de Agricultura e Desenvolvimento Rural de Carvalhais	3	16,7
Outro	0	0,0
<b>Total</b>	<b>18</b>	<b>100</b>

#### Nível de ensino

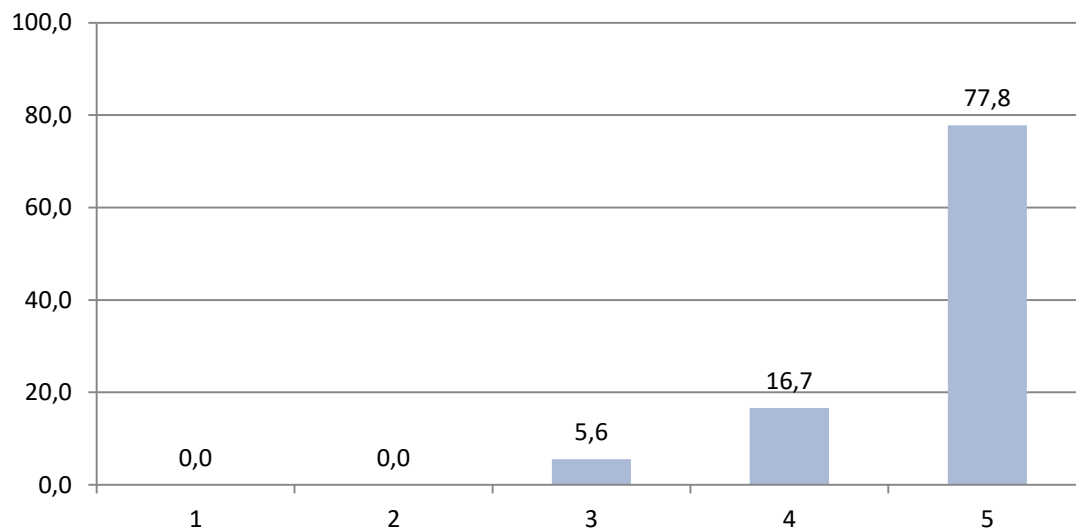


#### Grupo de recrutamento:

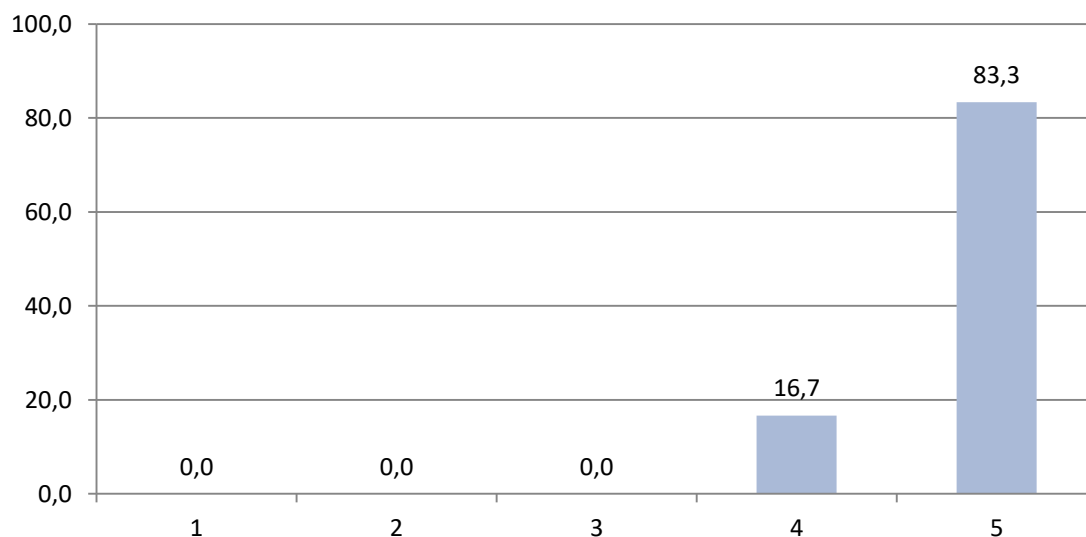
100- Educação pré-escolar	0	300- Português	2
110- 1º Ciclo do Ensino Básico	1	320- Francês	0
120- Inglês 1º ciclo	0	330- Inglês	1
		340- Alemão	0
200- Port. e Est. S./História	0	350- Espanhol	0
210- Português e Francês	0	400- História	0
220- Português e Inglês	0	410- Filosofia	0
230- Mat. e C. da Natureza	0	420- Geografia	0
240- Ed. Visual e Tecnológica	0	430- Economia e Contabilidade	0
250- Educação Musical	0	500- Matemática	1
260- Educação Física	1	510- Física e Química	2
290- EMR Católica	0	520- Biologia e Geologia	2
		530- Educação Tecnológica	0
910- Educação Especial	0	540- Electrotecnia	0
930- Educação Especial	0	550- Informática	6
997- Técnico Especializado	0	560- Ciências Agro-pecuárias	0
		600- Artes Visuais	0
		610- Música	0
		620- Educação Física	2

# 1 - Avaliação do Formador

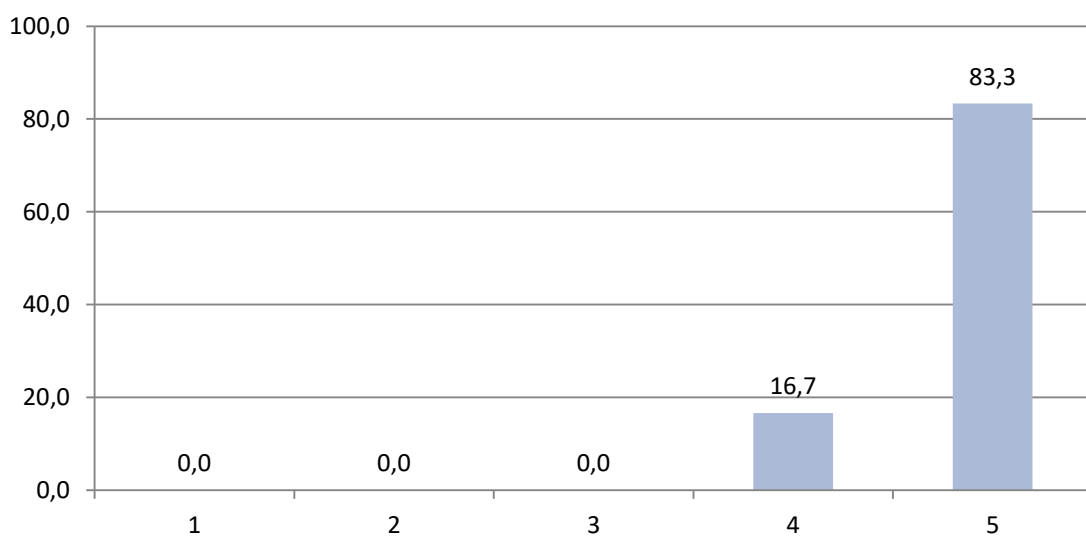
## 1.1- Os conteúdos abordados foram relevantes a nível científico



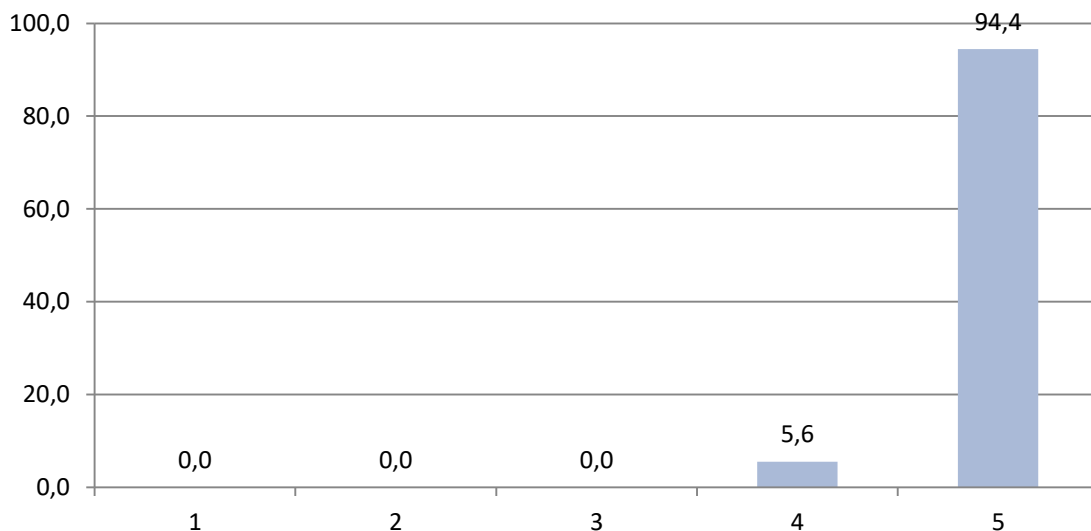
## 1.2- Os conteúdos abordados foram relevantes a nível pedagógico



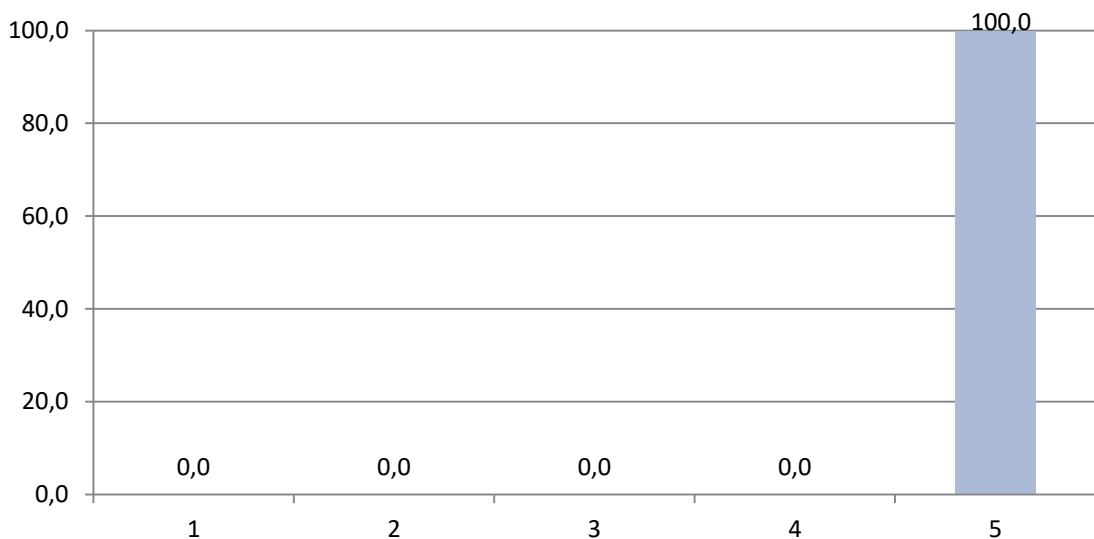
## 1.3- A articulação dos diferentes conteúdos temáticos foi concretizada



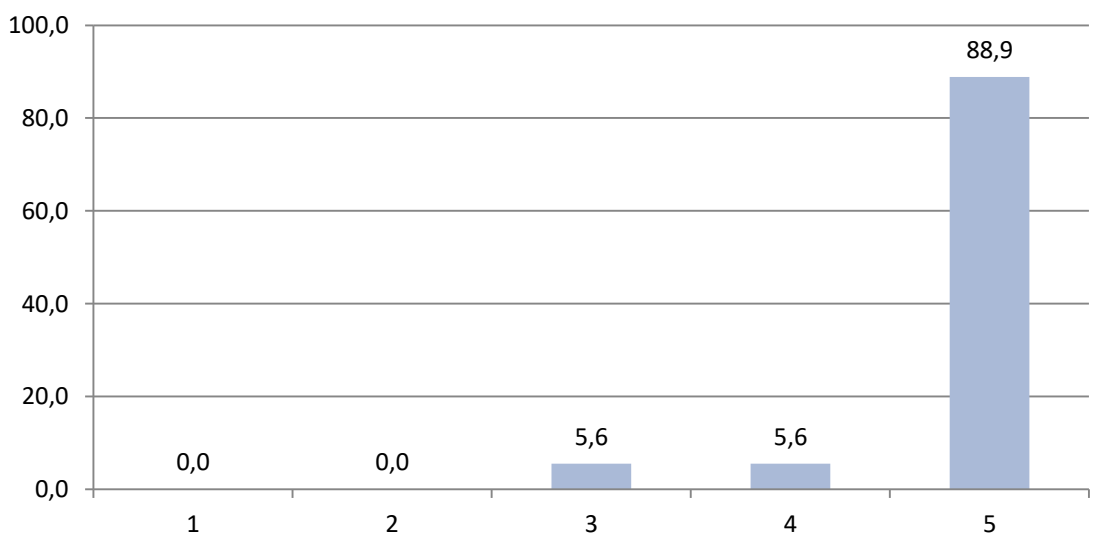
#### 1.4- O formador revelou dominar os conteúdos tratados



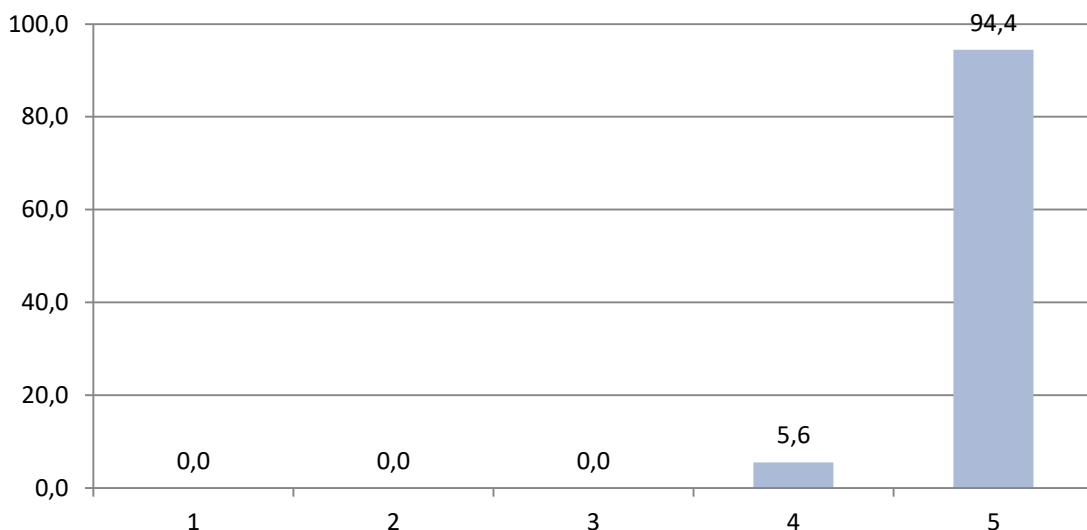
#### 1.5- A linguagem utilizada foi clara e assertiva



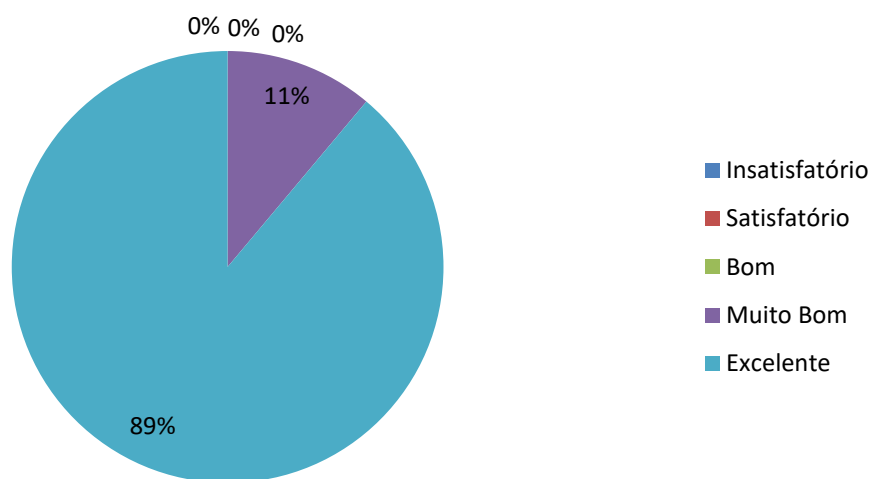
#### 1.6- As metodologias utilizadas na ação de formação foram pertinentes e adequadas



### 1.7- O formador demonstrou capacidade para esclarecer as dúvidas surgidas

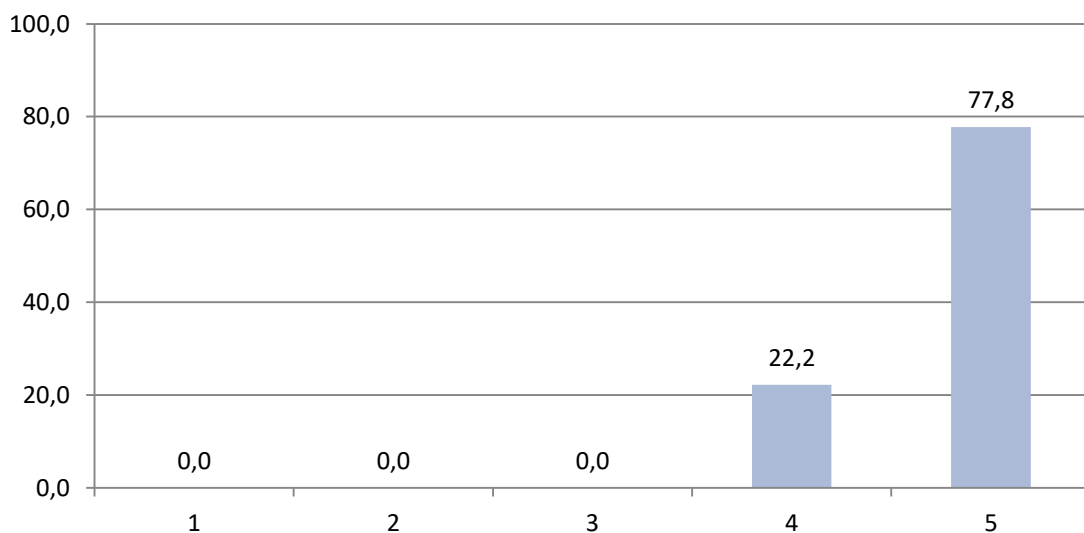


### 1.8- Como avalia o desempenho global do formador

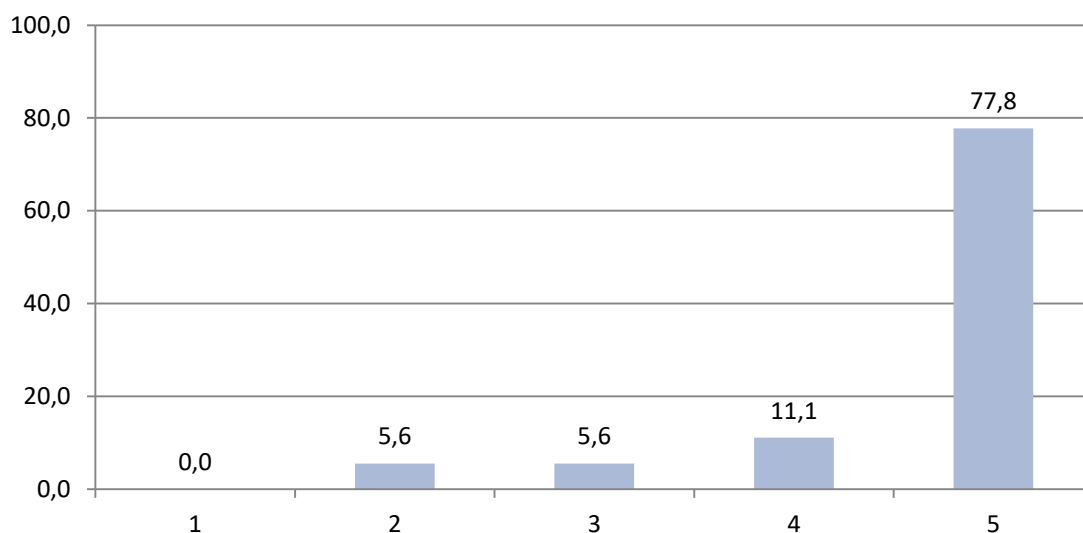


## 2 - Organização da ação pelo CFAE

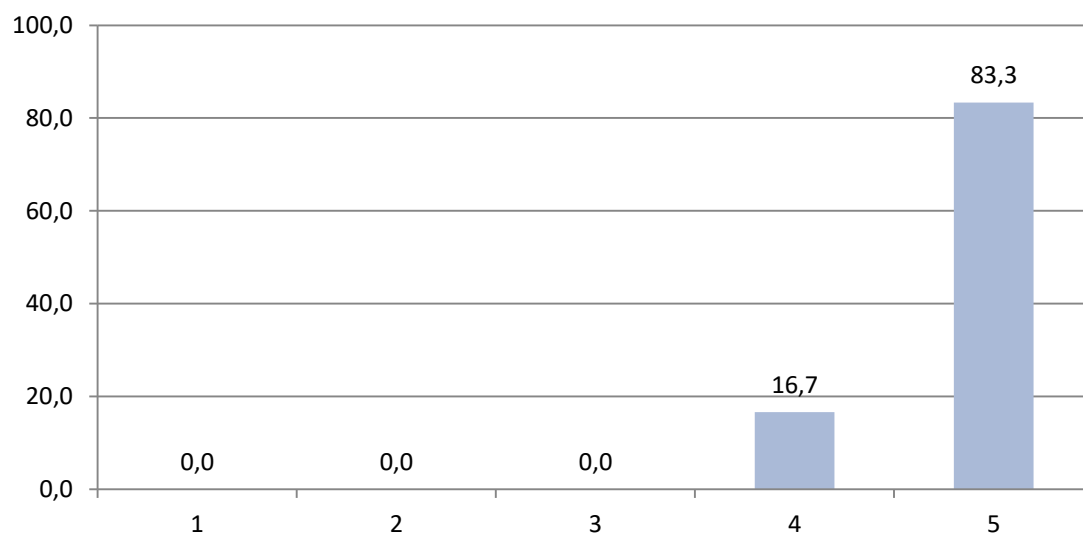
### 2.1- A divulgação/informação disponibilizada pelo CFAE foi suficiente e adequada



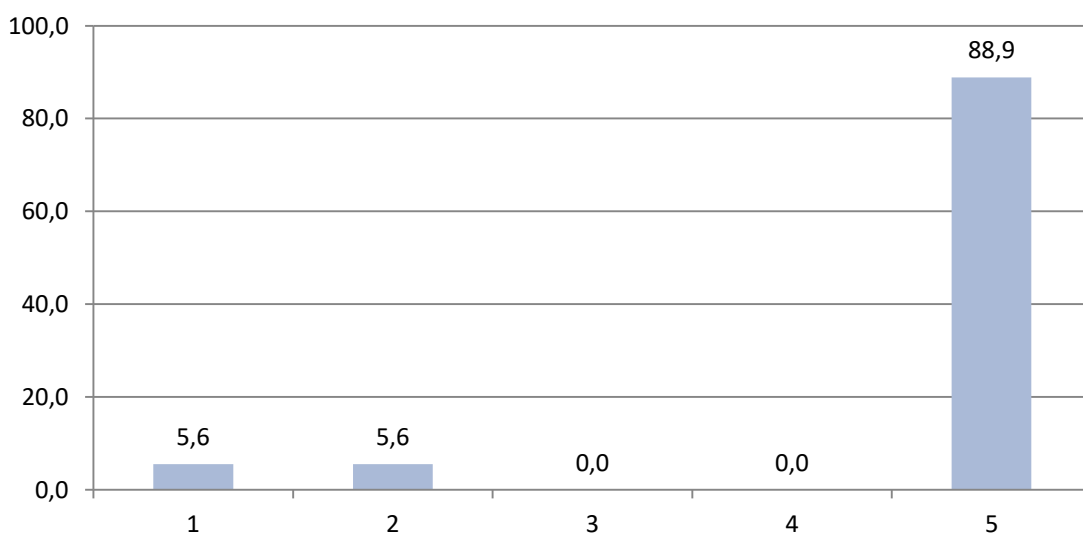
## 2.2- A calendarização foi adequada



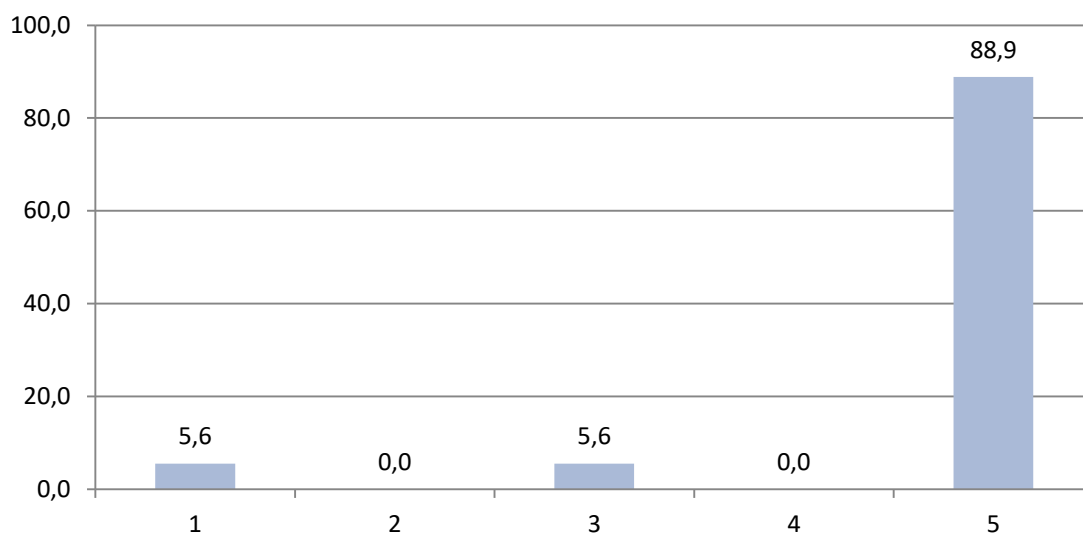
## 2.3- O atendimento prestado pelo CFAE foi eficiente



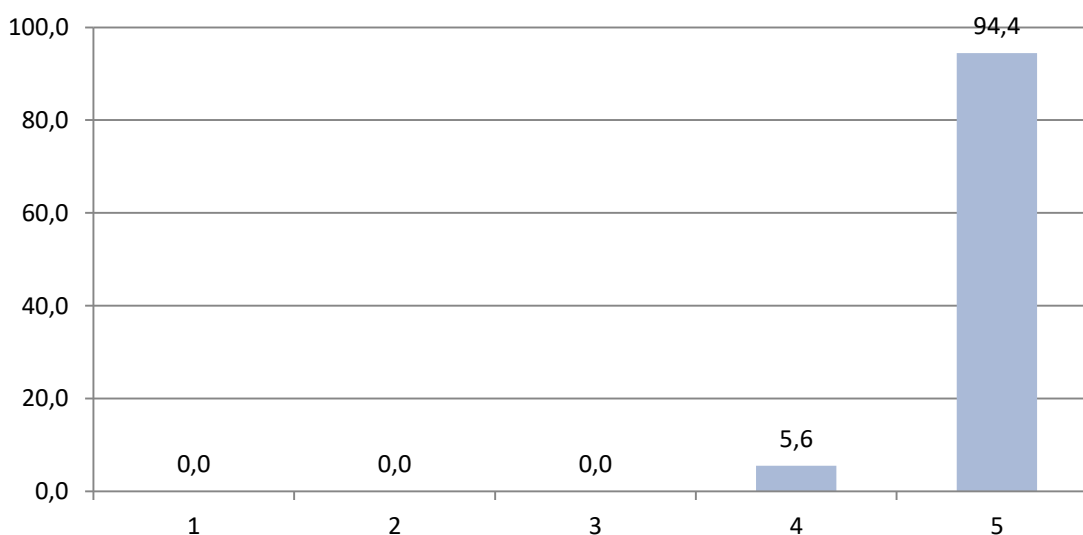
## 2.4- Adequação das instalações



## 2.5- Adequação dos equipamentos

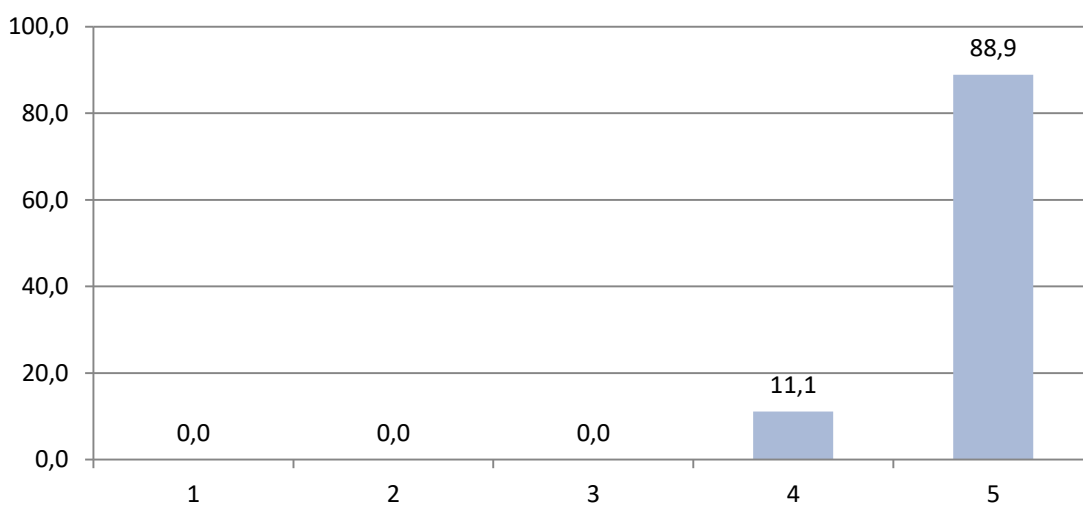


## 2.6- Adequação dos recursos didáticos

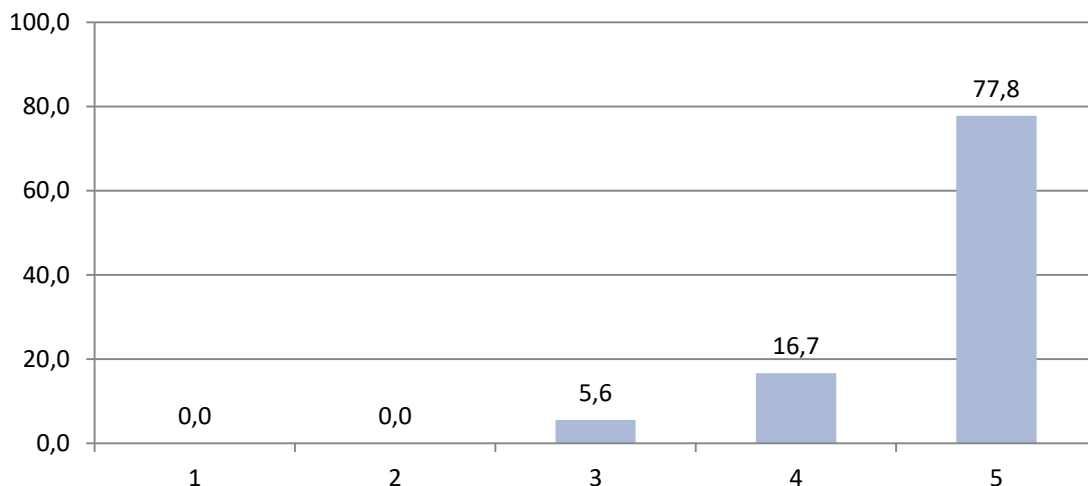


## 3 - Avaliação da ação

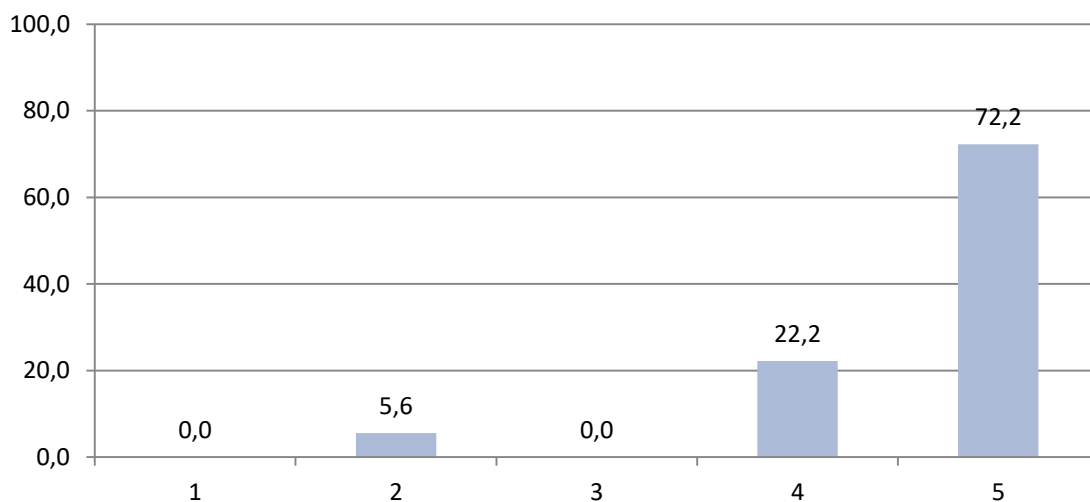
### 3.1- A ação de formação deu resposta às necessidades formativas definidas no plano de formação da Escola /Agrupamento



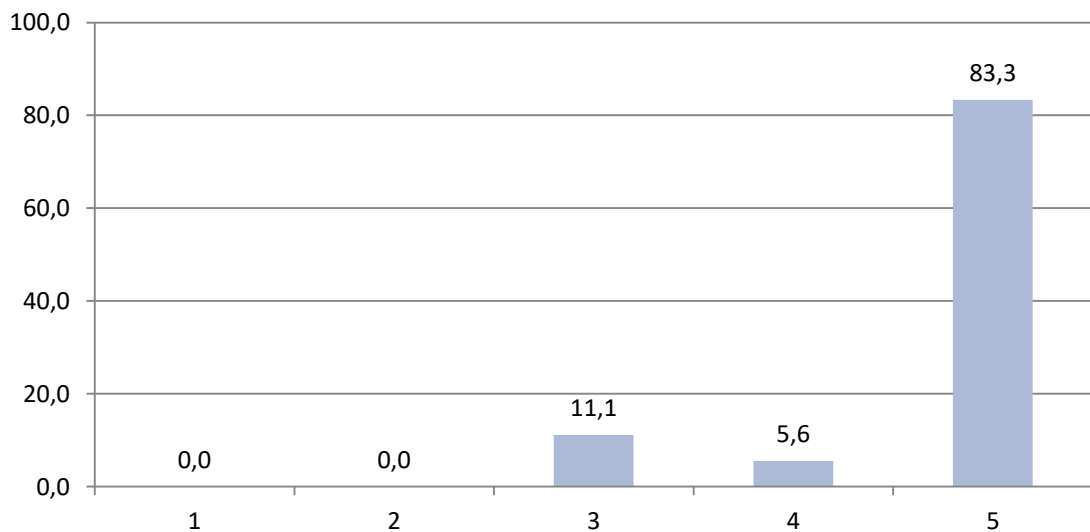
### 3.2- A ação de formação foi ao encontro das suas necessidades formativas



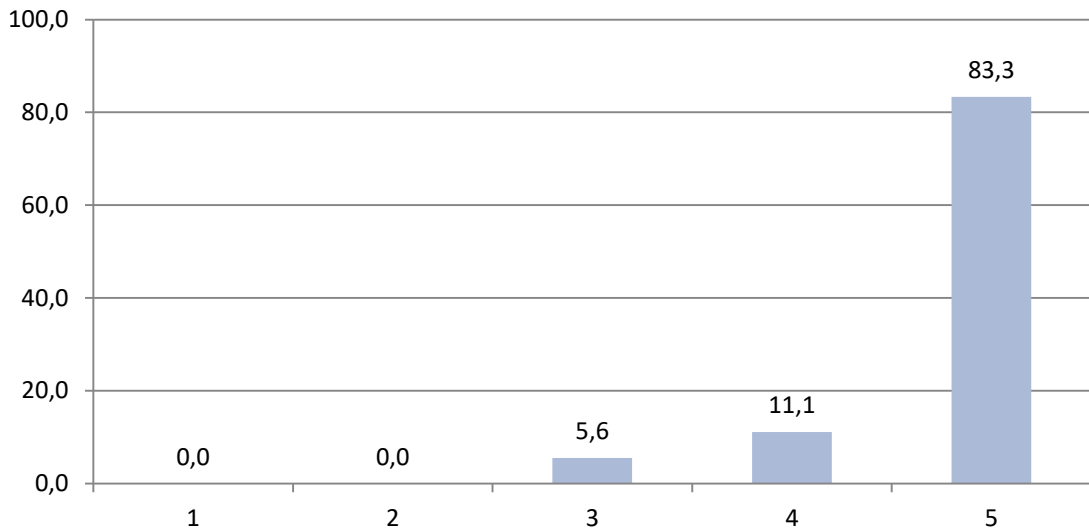
### 3.3- As aprendizagens adquiridas contribuíram para a sua atualização e aprofundamento dos conhecimentos científico-pedagógicos



### 3.4- A ação de formação correspondeu às suas expectativas iniciais

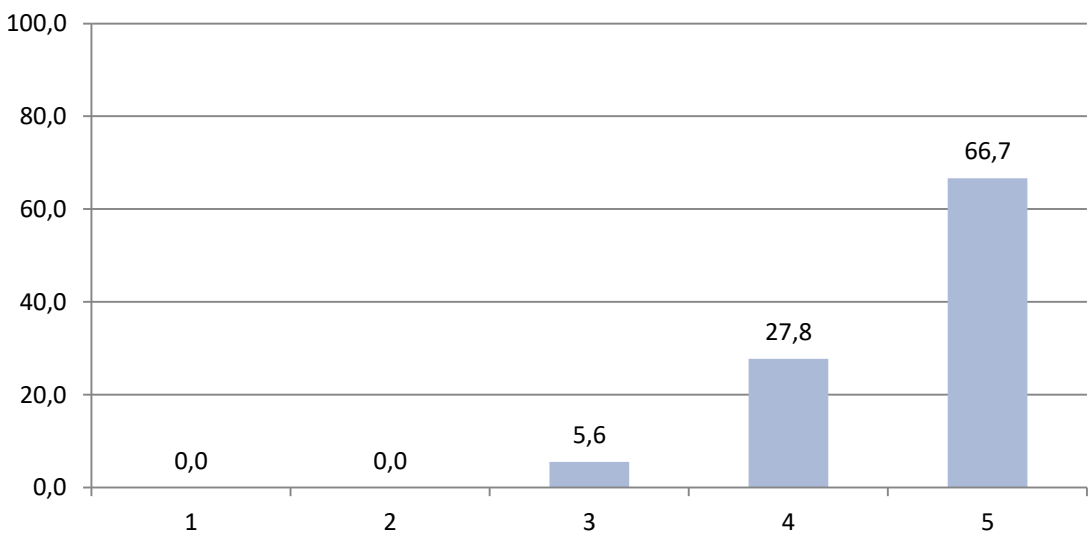


### 3.5- Os objetivos propostos foram cumpridos

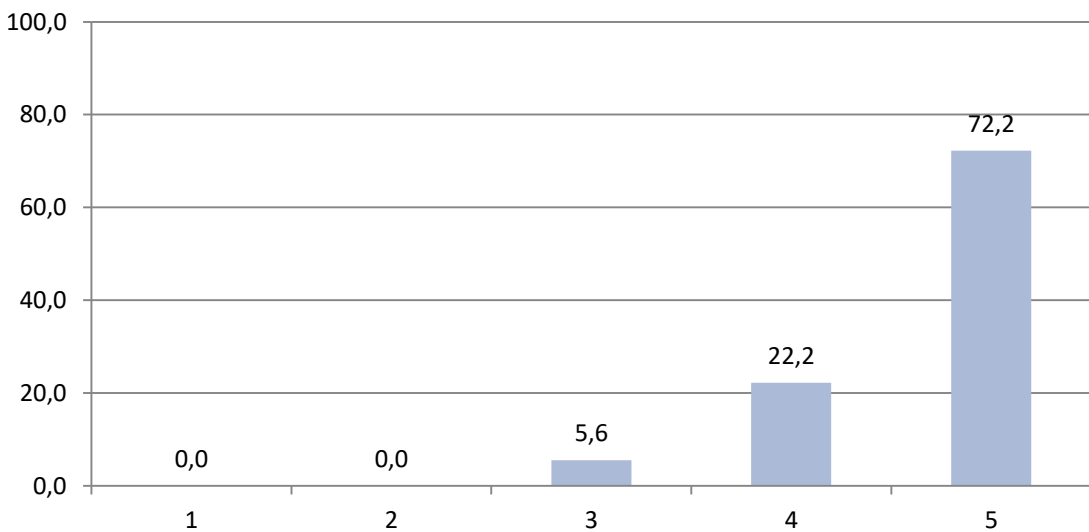


## 4 - Efeitos da formação

### 4.1- As aprendizagens adquiridas vão contribuir para a melhoria do seu desempenho profissional

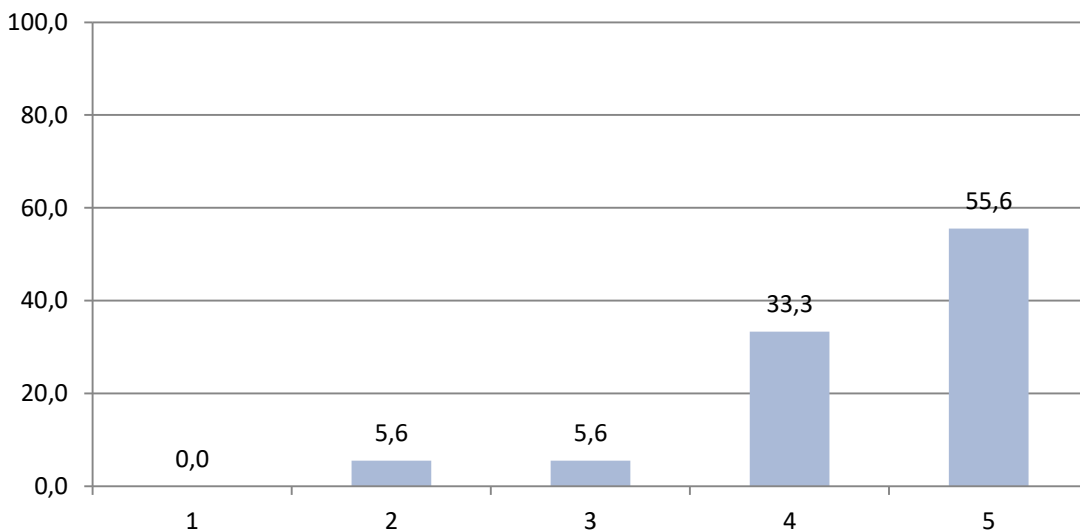


### 4.2- A ação de formação contribuiu para o seu desenvolvimento pessoal

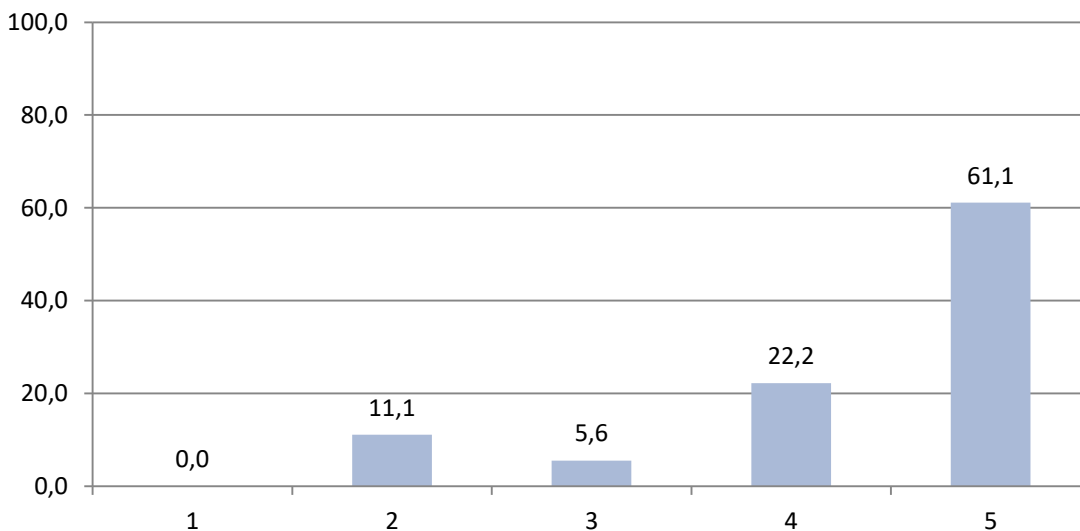




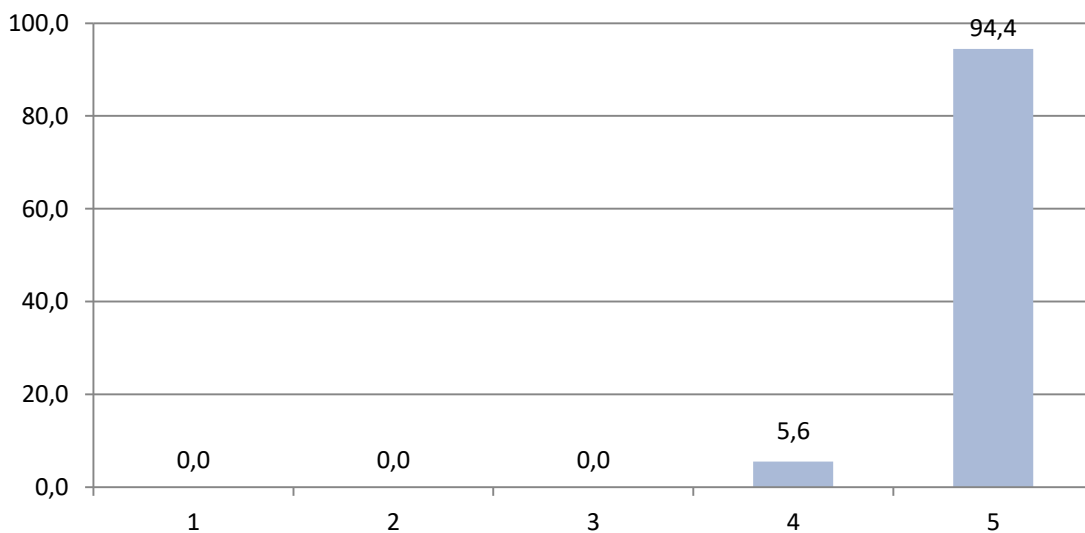
4.3- A ação de formação vai permitir um melhor desempenho em contexto sala de aula



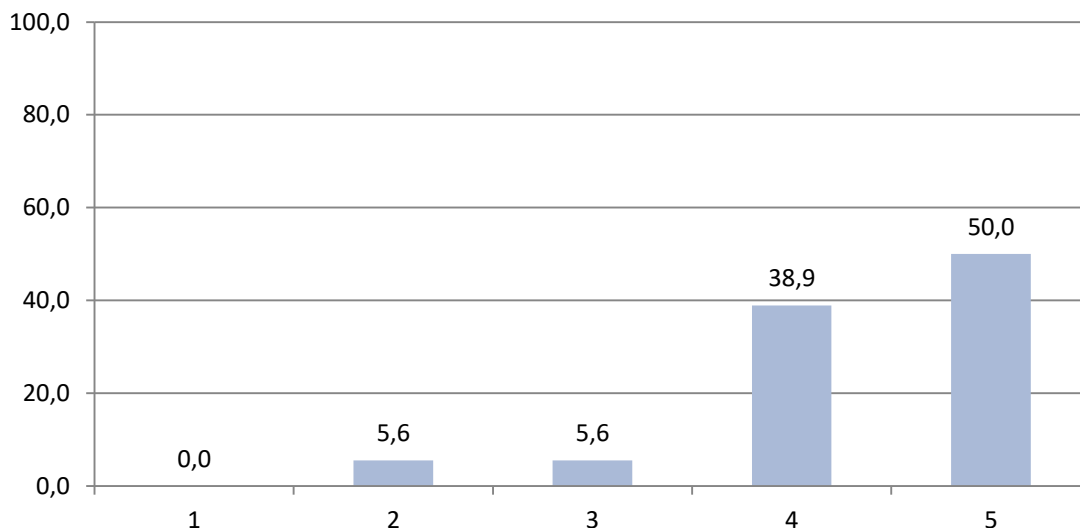
4.4- A ação de formação implicou mudanças nas estratégias de motivação dos alunos



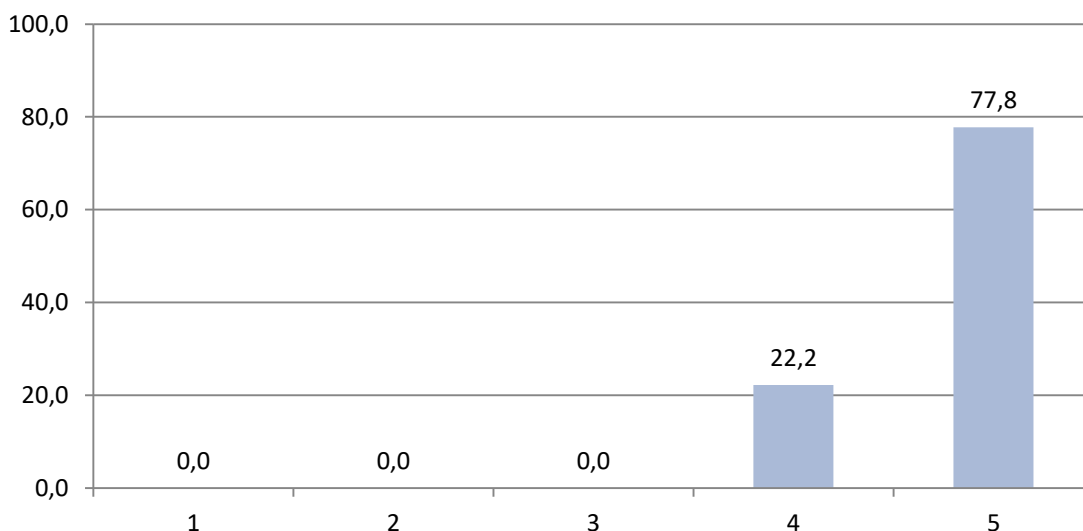
4.5- A ação de formação contribuiu para a promoção do trabalho colaborativo



#### 4.6- A ação de formação contribuiu para o sucesso educativo dos alunos



#### 4.7- A ação de formação contribuiu para a melhoria organizacional da escola/agrupamento

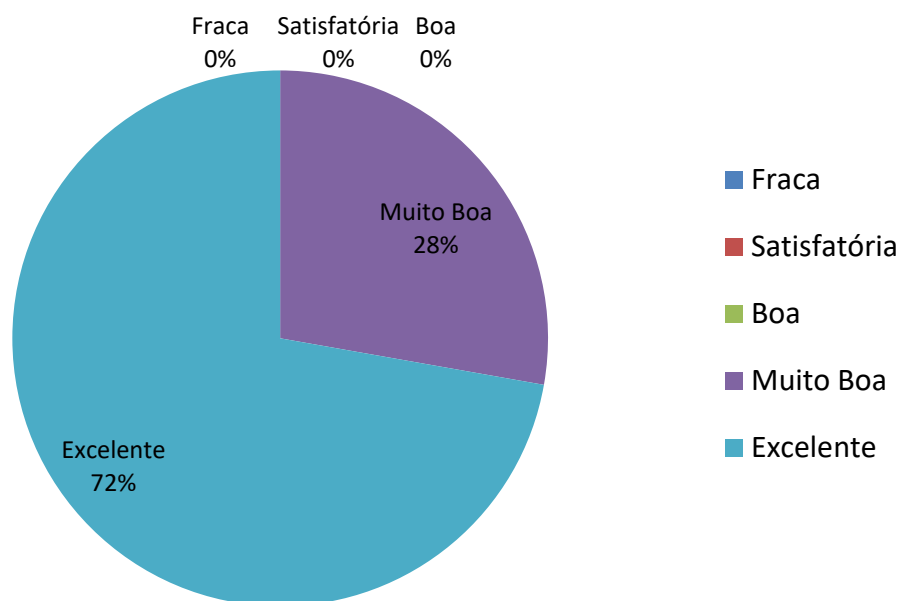


#### 4.8- Enuncie os impactos mais relevantes da ação de formação para o seu desenvolvimento profissional

- ◆ Melhorar a aprendizagem para redefinir metas a alcançar no Plano de Ação para o Desenvolvimento
- ◆ estruturação da organização
- ◆ Troca de experiências a nível de implementação do PADDE
- ◆ Opiniões partilhadas
- ◆ Melhoria do ensino/aprendizagem através das novas tecnologias.
- ◆ Atualizar conhecimentos
- ◆ melhoria trabalho colaborativo
- ◆ Os impactos mais relevantes da ação de formação no desenvolvimento profissional incluem a aquisição de conhecimentos e habilidades, a atualização e o aperfeiçoamento contínuos, e o desenvolvimento de competências pessoais.
- ◆ .
- ◆ .
- ◆ Maior conhecimento da importância do PADDE
- ◆ Partilha de conhecimentos com outros Agrupamentos
- ◆ Aquisição de novos conhecimentos.

- ♦ A presente formação serviu para desenvolver conhecimentos, conceitos e troca de experiências ao nível do PADDE.
- ♦ Desenvolvimento de metodologias e de recursos para implementar e monitorizar com mais eficácia o PADDE.
- ♦ Conhecimento de novas práticas pedagógicas
- ♦ Melhorar a reflexão sobre as práticas educativas e a construção do próprio PADDE
- ♦ Novas aplicações digitais
- ♦
- ♦
- ♦

### 5.1- Como avalia globalmente esta ação de formação



### 5.2- Faça, se assim o entender, observações, comentários e /ou sugestões

- ♦
- ♦



UNIÃO EUROPEIA  
Fundo Social Europeu

