



FORMAÇÃO 2023/2024

Ação de Formação: **12 - Trissomia 21 - Compreensão e Intervenção Educativa**

Questionário de Avaliação

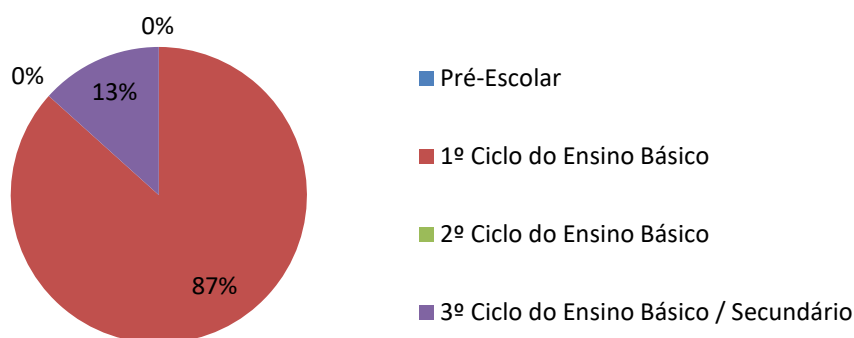
RESPOSTAS **15**

Dados dos Formandos

Agrupamento/escola de origem

	F	%
Agr. de Escolas de Alfândega da Fé	1	6,7
Agr. de Escolas de Carrazeda de Ansiães	0	0,0
Agr. de Escolas de Mirandela	3	20,0
Agr. de Escolas de Vila Flor	0	0,0
Agr. de Escolas Dr. Ramiro Salgado (Torre de Moncorvo)	4	26,7
Agr. de Escolas Guerra Junqueiro (Freixo de Espada à Cinta)	7	46,7
Escola Profissional de Agricultura e Desenvolvimento Rural de Carvalhais	0	0,0
Outro	0	0,0
Total	15	100

Nível de ensino

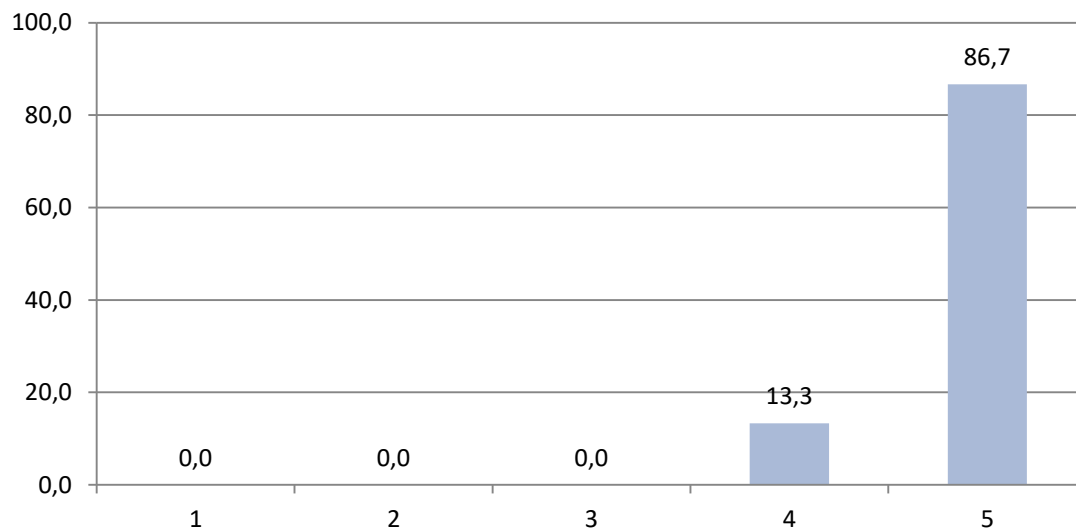


Grupo de recrutamento:

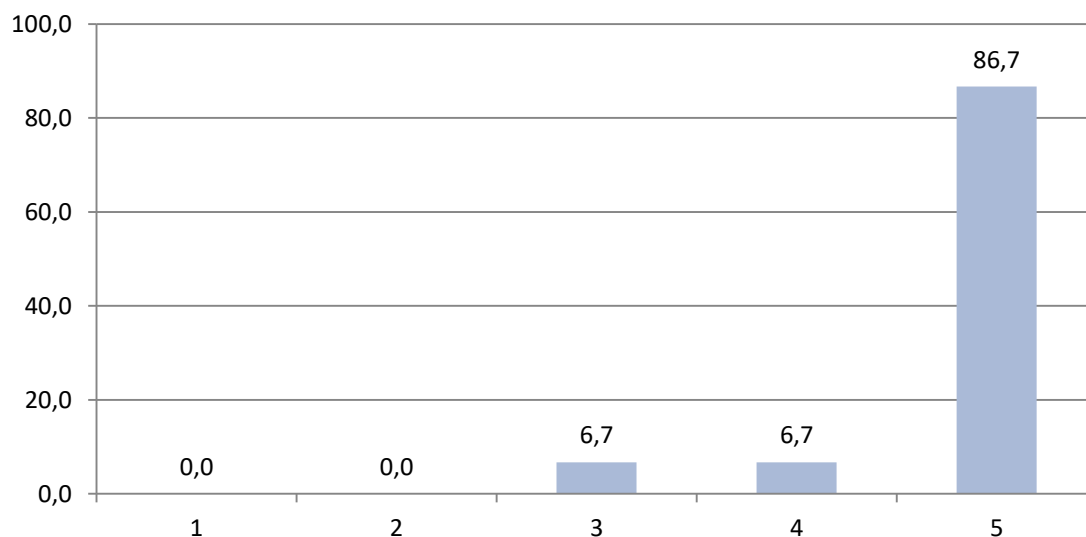
100- Educação pré-escolar	0	300- Português	0
110- 1º Ciclo do Ensino Básico	10	320- Francês	0
120- Inglês 1º ciclo	0	330- Inglês	0
		340- Alemão	0
200- Port. e Est. S./História	0	350- Espanhol	0
210- Português e Francês	0	400- História	0
220- Português e Inglês	0	410- Filosofia	0
230- Mat. e C. da Natureza	0	420- Geografia	0
240- Ed. Visual e Tecnológica	0	430- Economia e Contabilidade	0
250- Educação Musical	0	500- Matemática	0
260- Educação Física	0	510- Física e Química	0
290- EMR Católica	0	520- Biologia e Geologia	0
		530- Educação Tecnológica	0
910- Educação Especial	5	540- Electrotecnia	0
930- Educação Especial	0	550- Informática	0
997- Técnico Especializado	0	560- Ciências Agro-pecuárias	0
		600- Artes Visuais	0
		610- Música	0
		620- Educação Física	0

1 - Avaliação do Formador

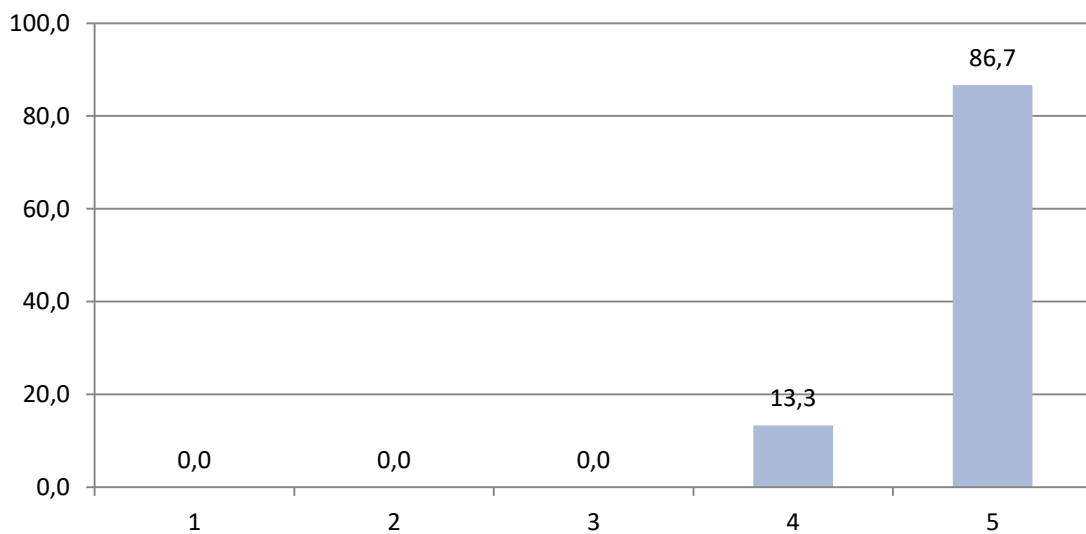
1.1- Os conteúdos abordados foram relevantes a nível científico



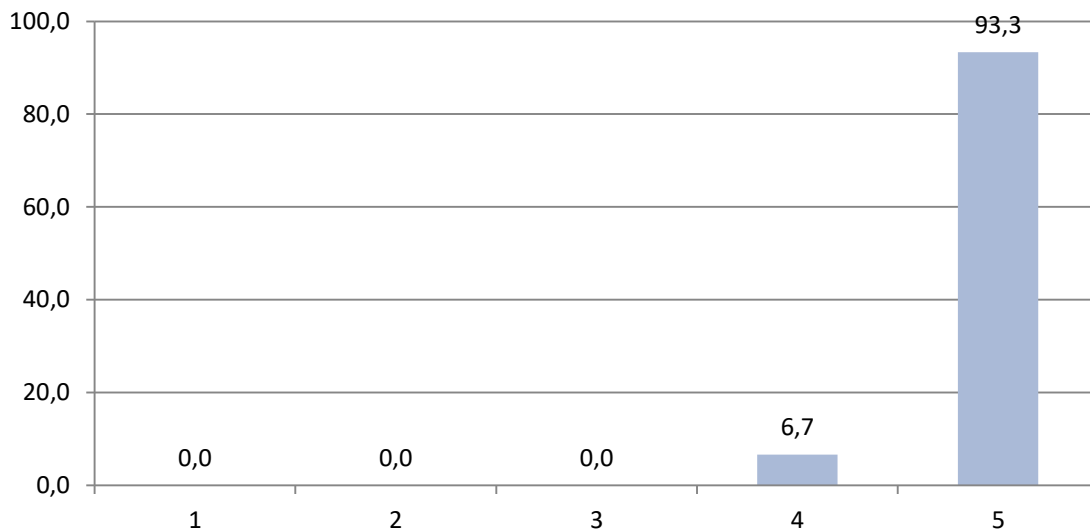
1.2- Os conteúdos abordados foram relevantes a nível pedagógico



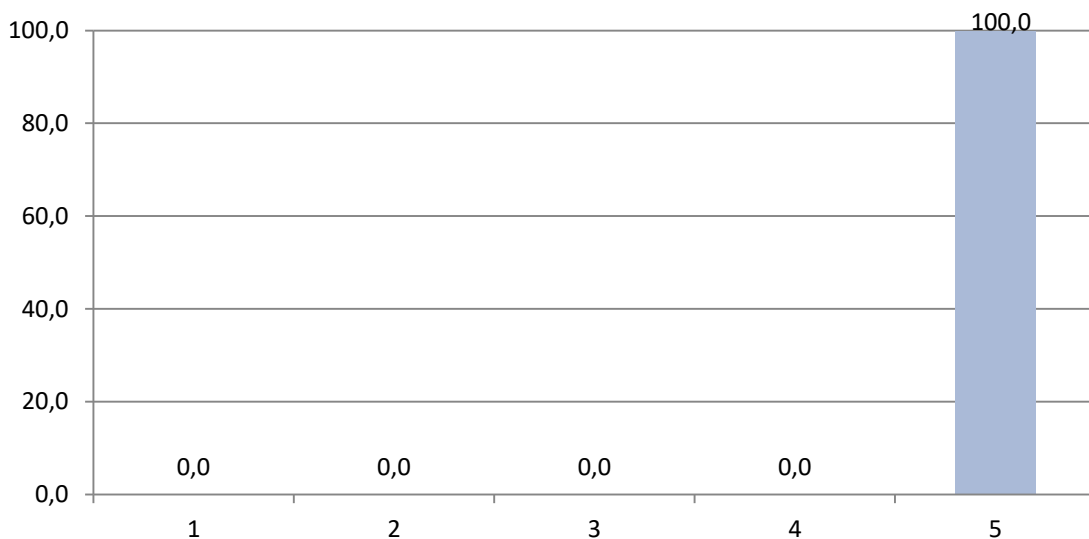
1.3- A articulação dos diferentes conteúdos temáticos foi concretizada



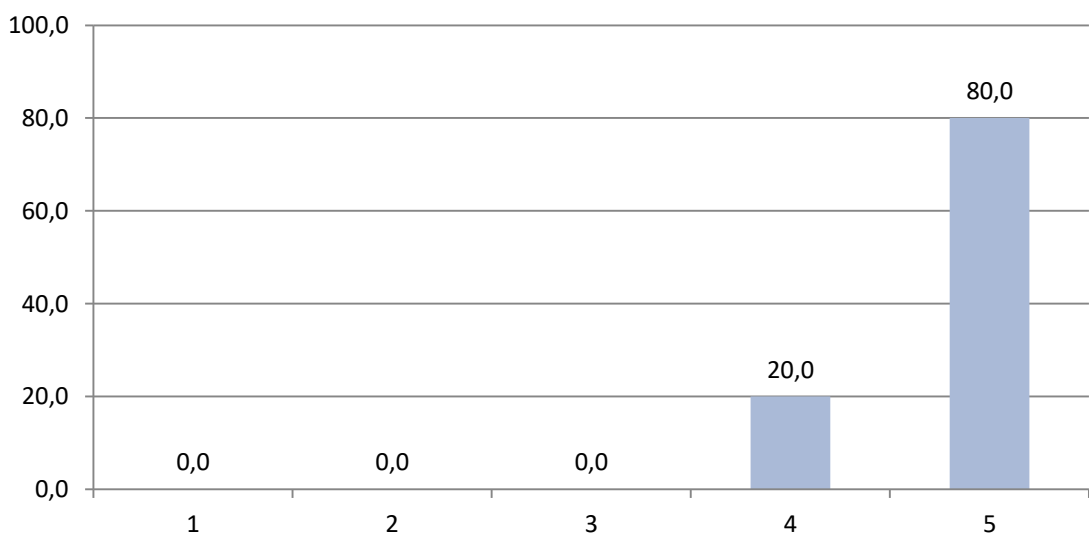
1.4- O formador revelou dominar os conteúdos tratados



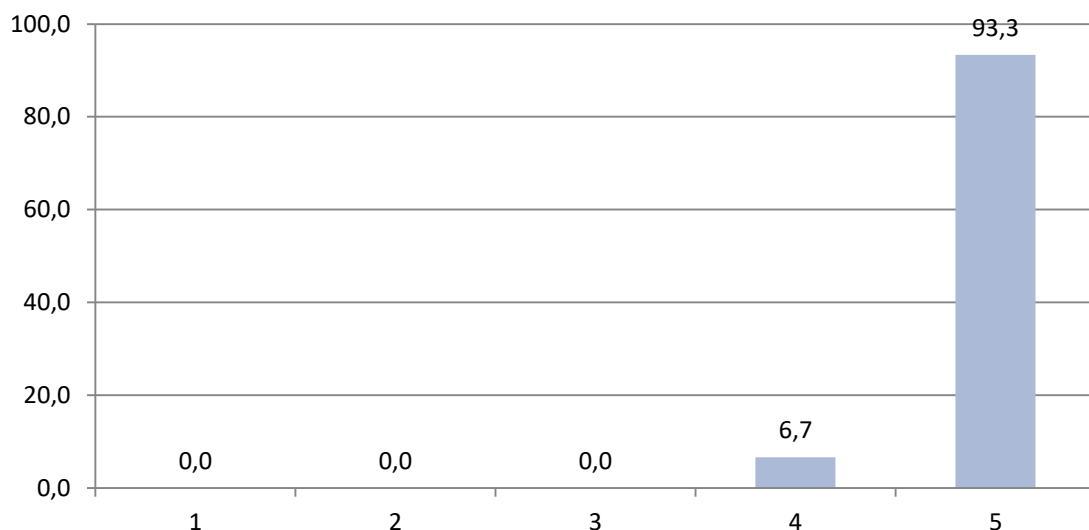
1.5- A linguagem utilizada foi clara e assertiva



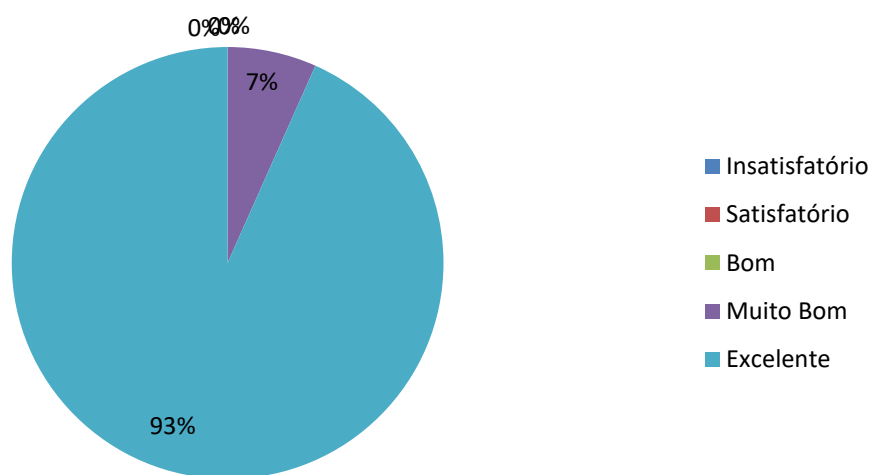
1.6- As metodologias utilizadas na ação de formação foram pertinentes e adequadas



1.7- O formador demonstrou capacidade para esclarecer as dúvidas surgidas

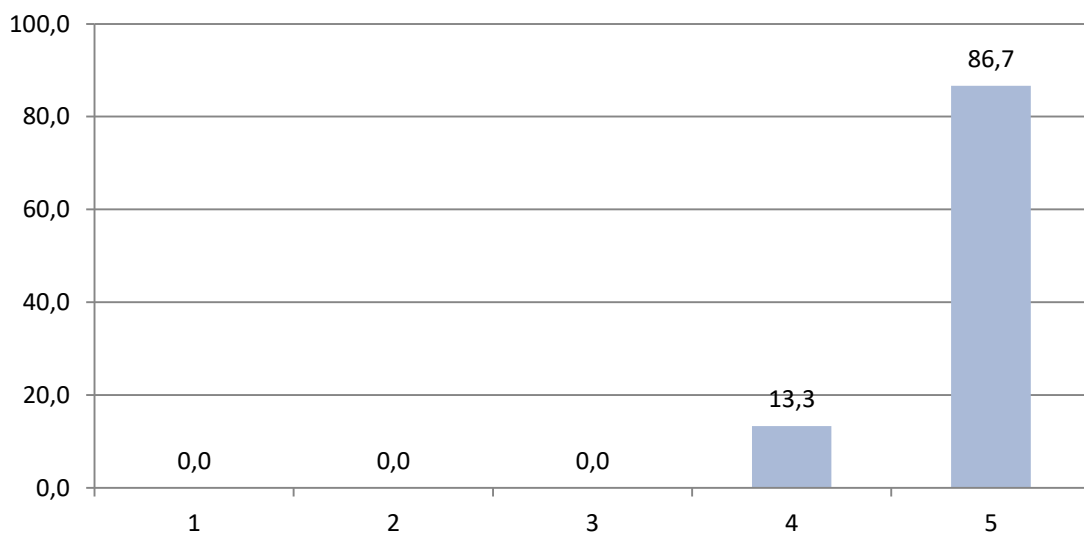


1.8- Como avalia o desempenho global do formador

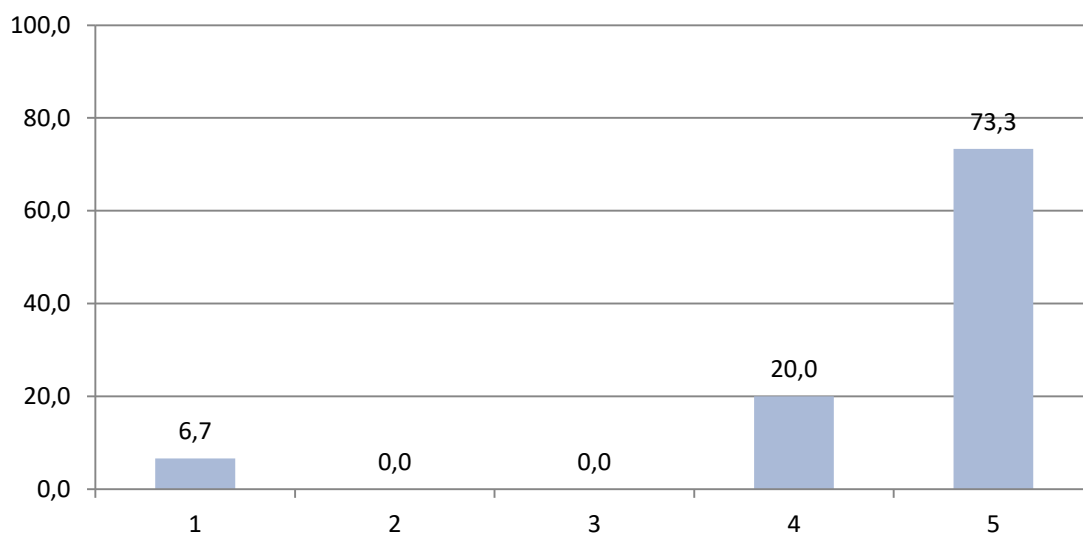


2 - Organização da ação pelo CFAE

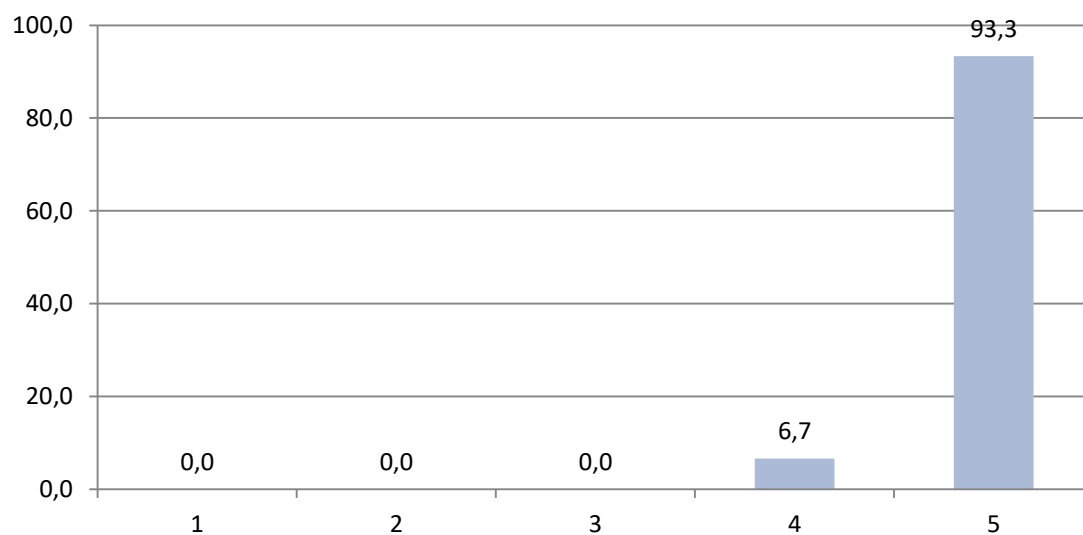
2.1- A divulgação/informação disponibilizada pelo CFAE foi suficiente e adequada



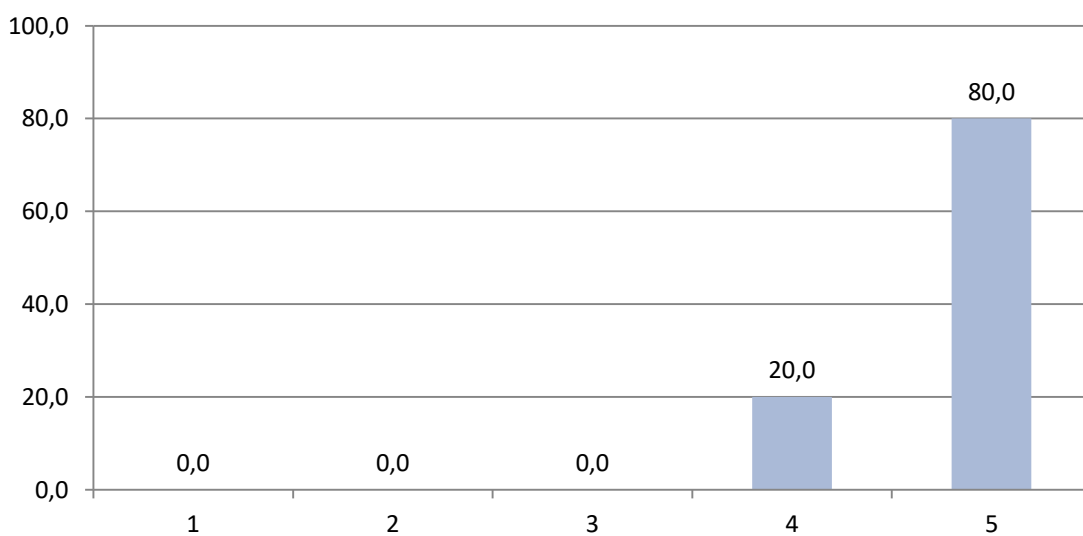
2.2- A calendarização foi adequada



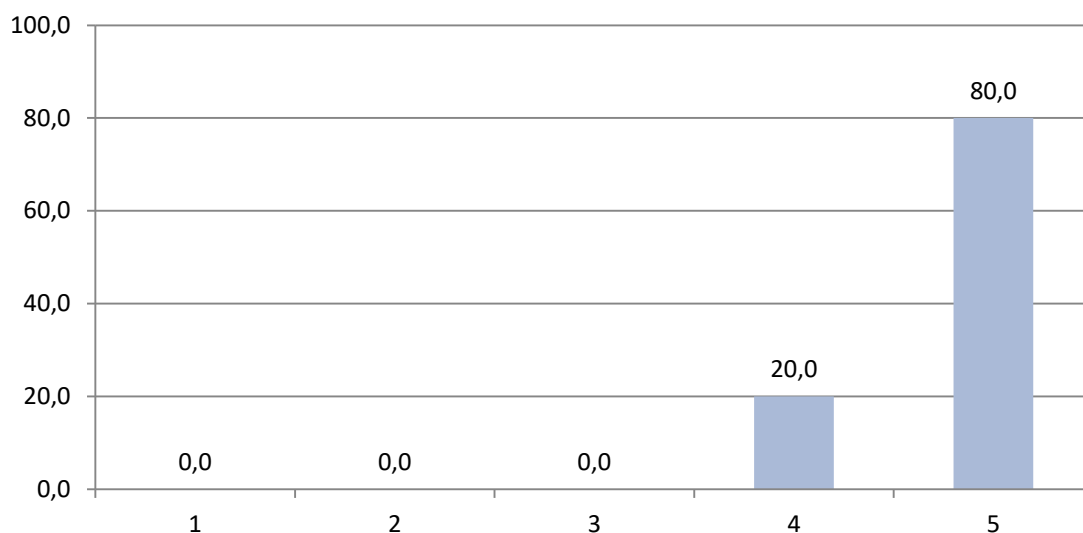
2.3- O atendimento prestado pelo CFAE foi eficiente



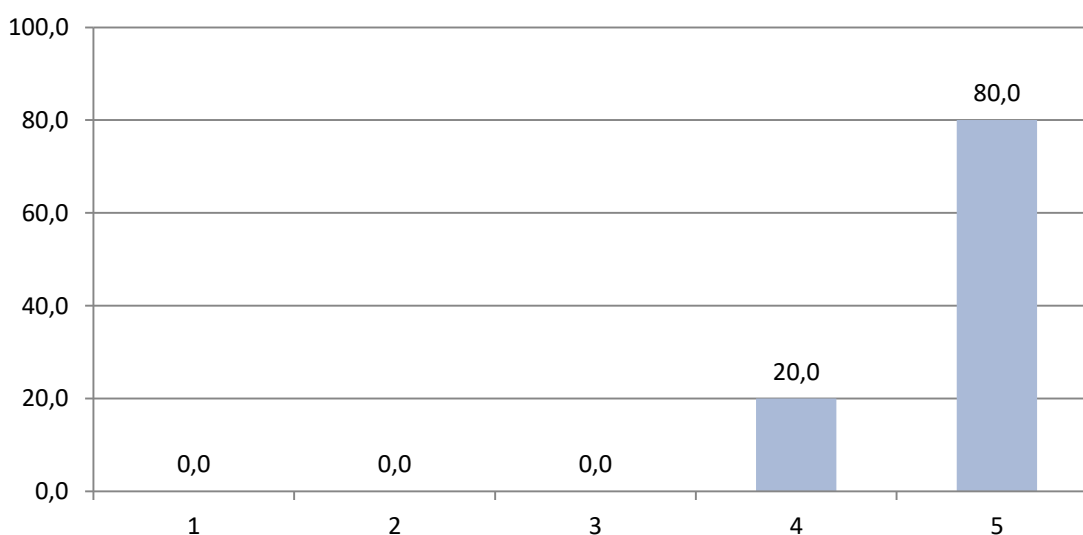
2.4- Adequação das instalações



2.5- Adequação dos equipamentos

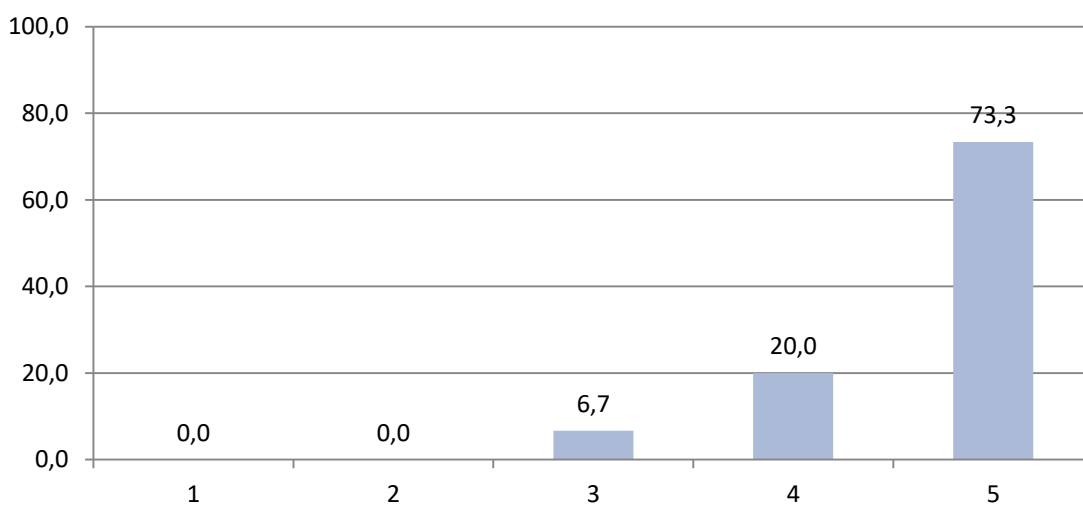


2.6- Adequação dos recursos didáticos

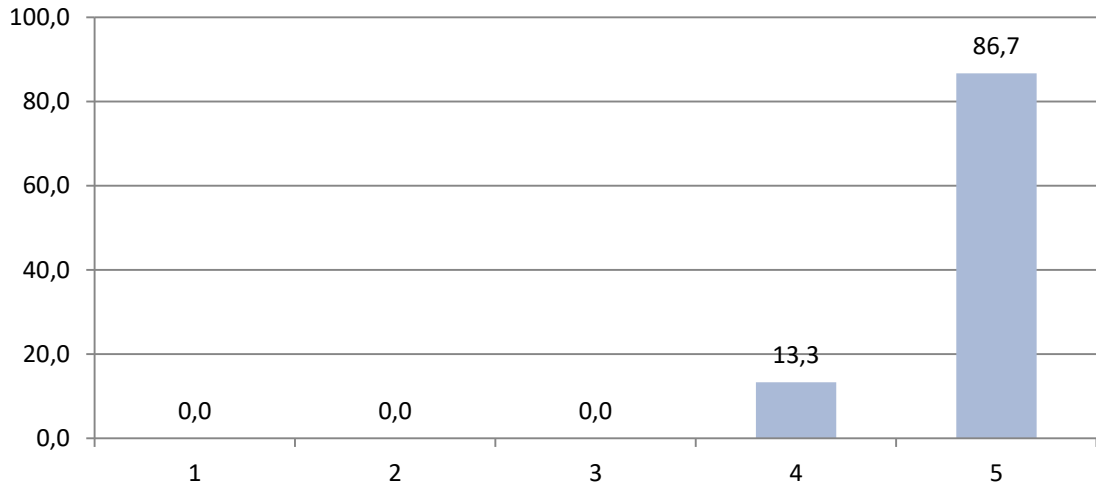


3 - Avaliação da ação

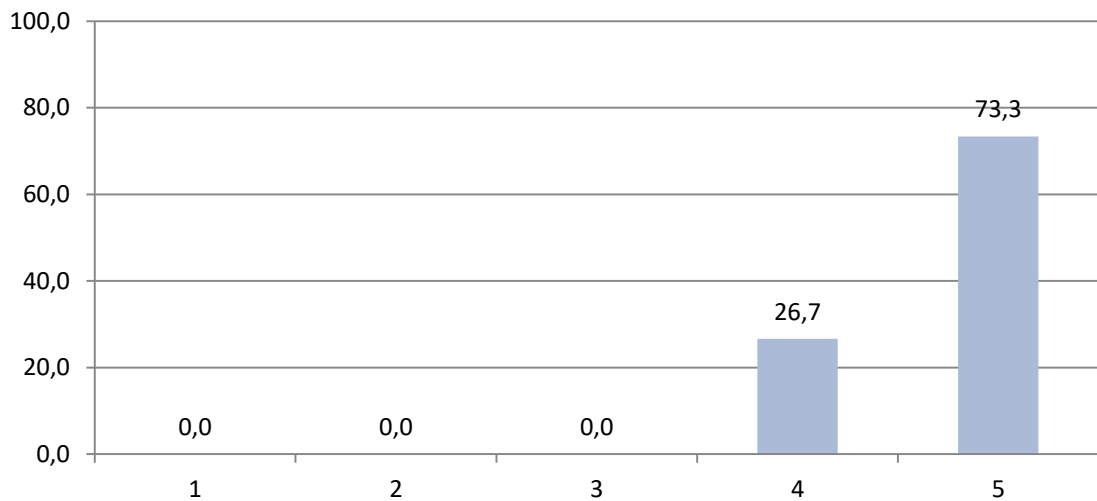
3.1- A ação de formação deu resposta às necessidades formativas definidas no plano de formação da Escola /Agrupamento



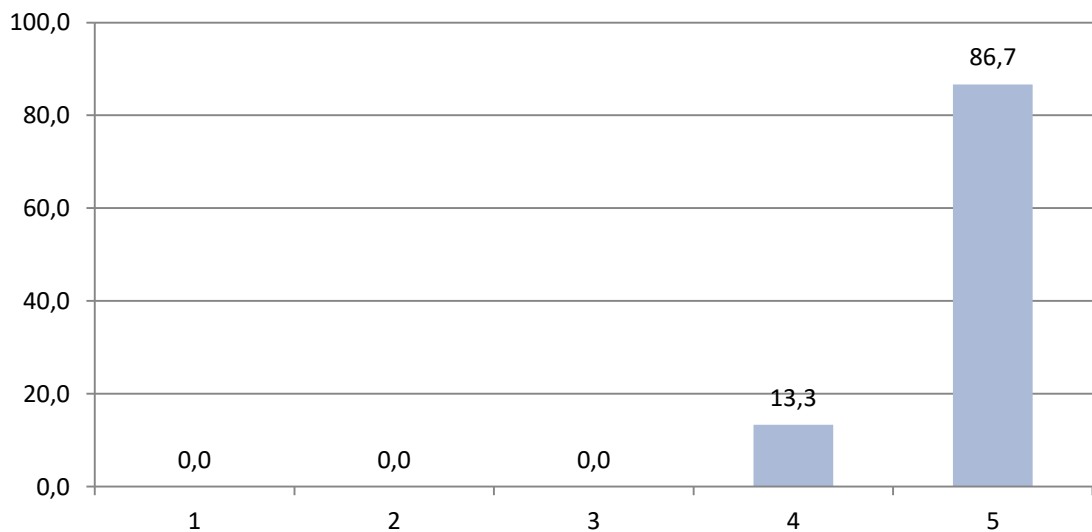
3.2- A ação de formação foi ao encontro das suas necessidades formativas



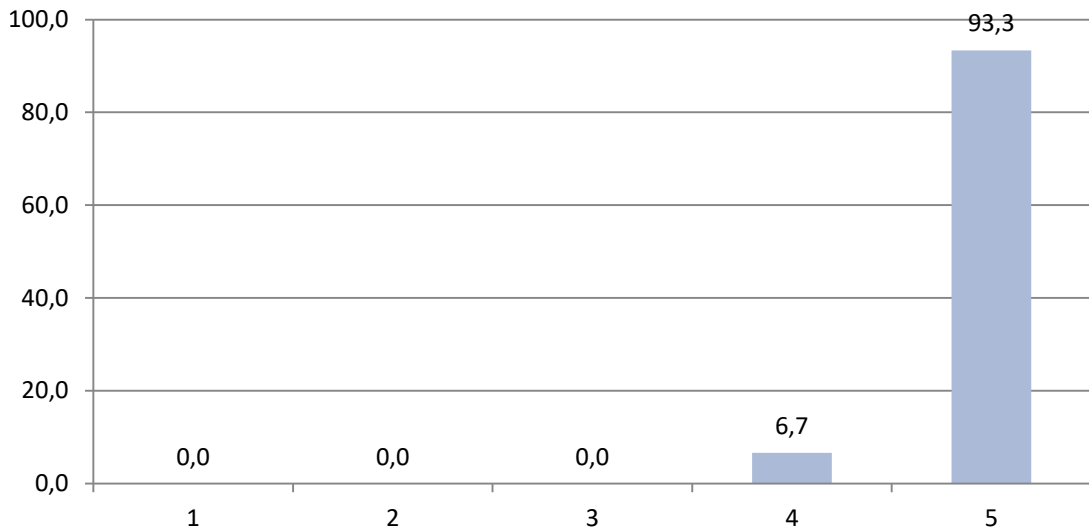
3.3- As aprendizagens adquiridas contribuíram para a sua atualização e aprofundamento dos conhecimentos científico-pedagógicos



3.4- A ação de formação correspondeu às suas expectativas iniciais

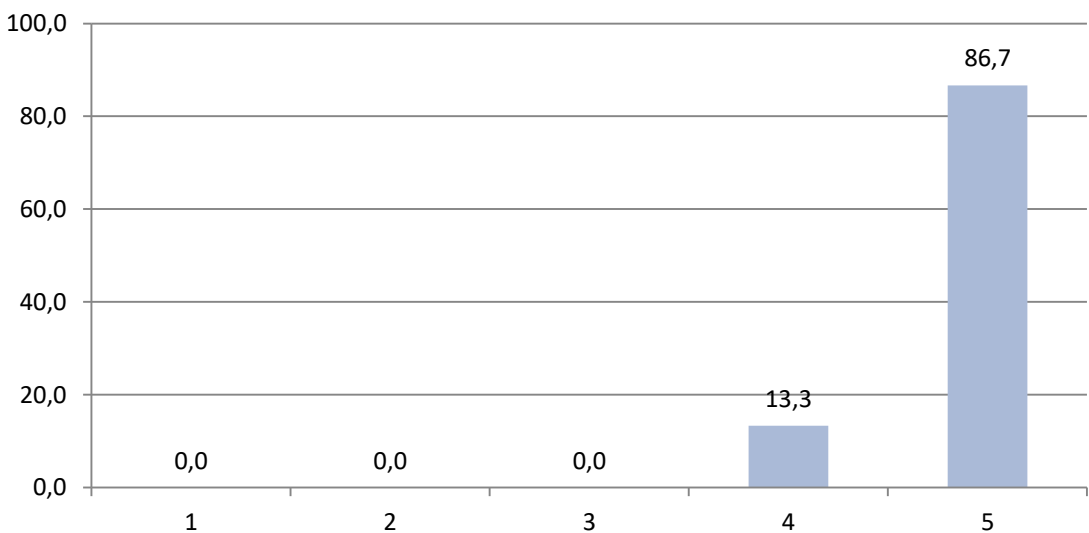


3.5- Os objetivos propostos foram cumpridos

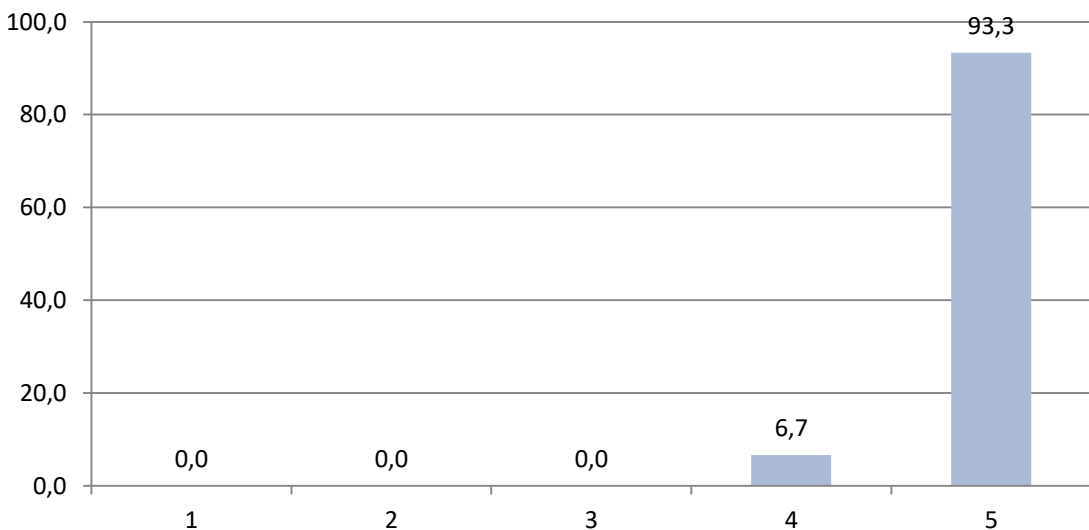


4 - Efeitos da formação

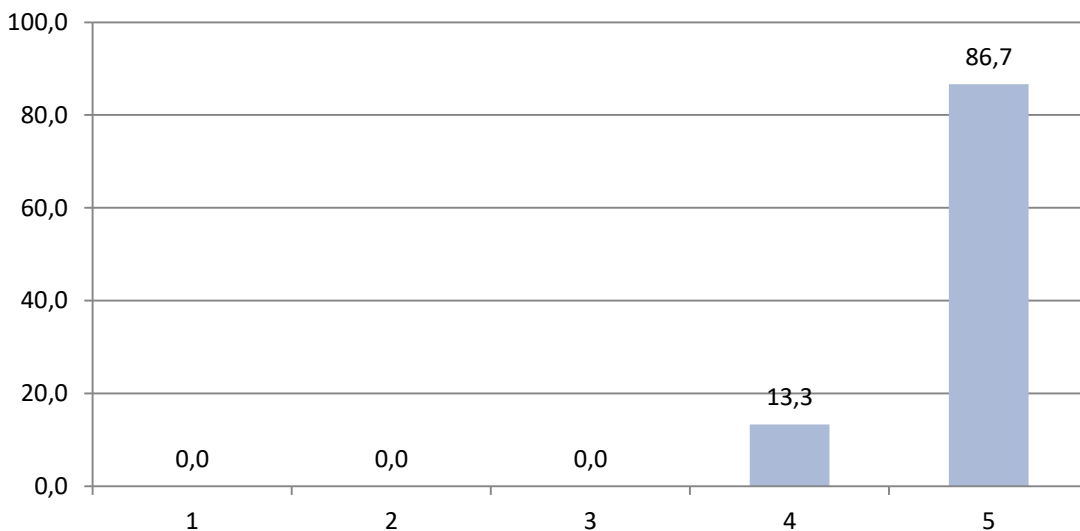
4.1- As aprendizagens adquiridas vão contribuir para a melhoria do seu desempenho profissional



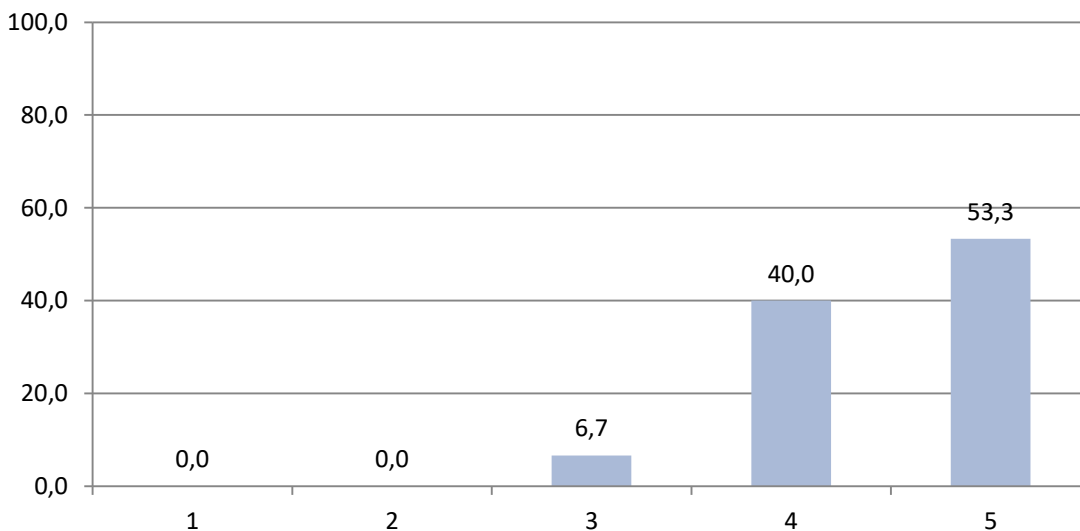
4.2- A ação de formação contribuiu para o seu desenvolvimento pessoal



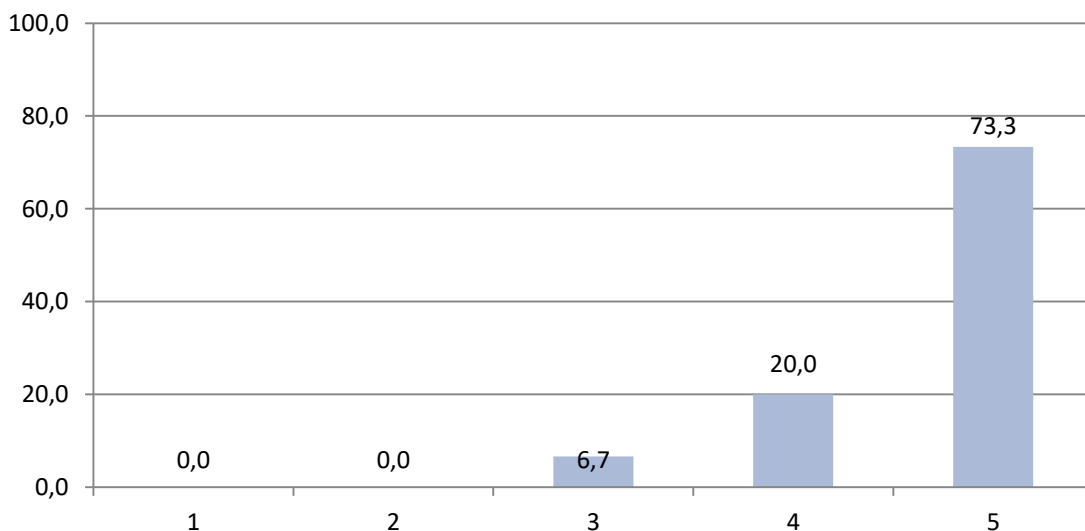
4.3- A ação de formação vai permitir um melhor desempenho em contexto sala de aula



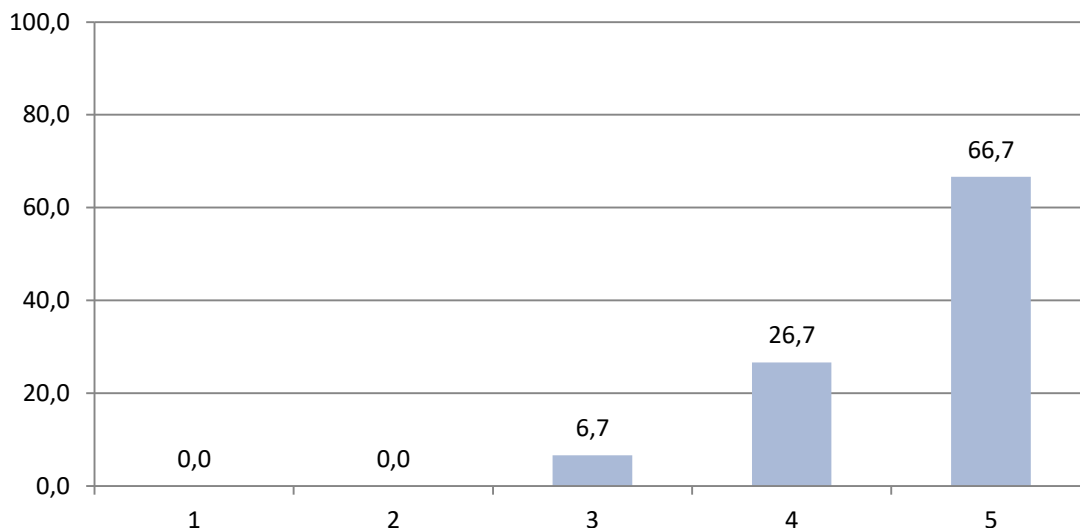
4.4- A ação de formação implicou mudanças nas estratégias de motivação dos alunos



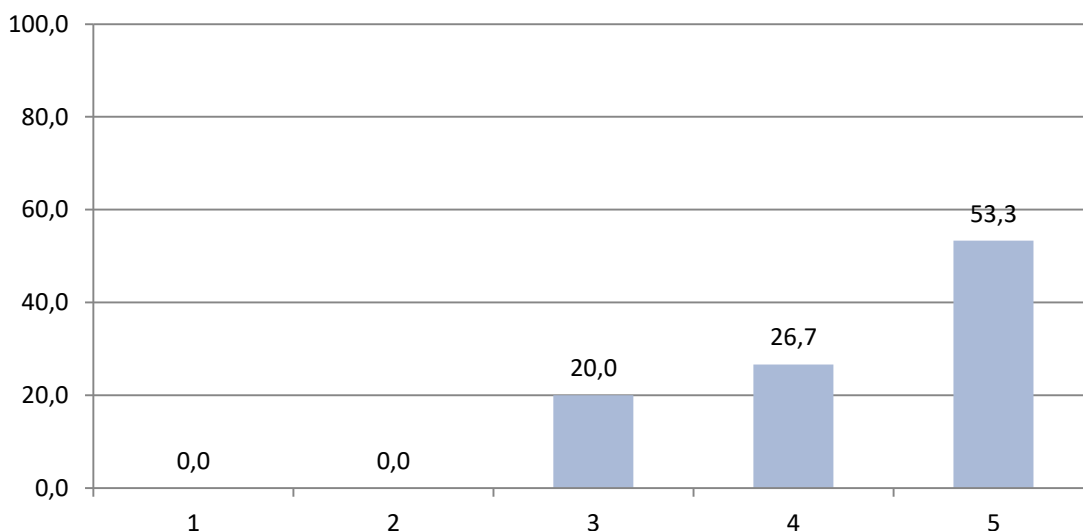
4.5- A ação de formação contribuiu para a promoção do trabalho colaborativo



4.6- A ação de formação contribuiu para o sucesso educativo dos alunos



4.7- A ação de formação contribuiu para a melhoria organizacional da escola/agrupamento

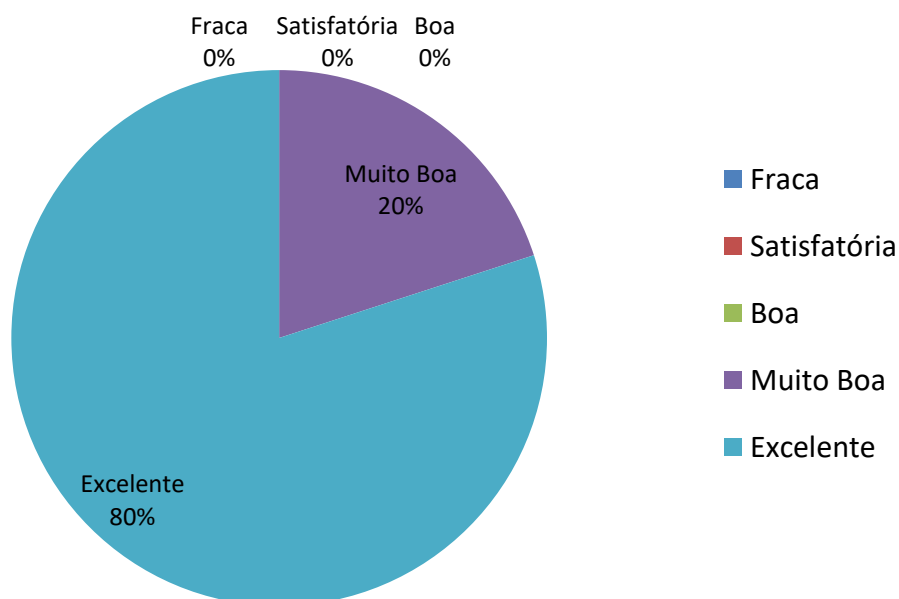


4.8- Enuncie os impactos mais relevantes da ação de formação para o seu desenvolvimento profissional

- ◆ Melhoria das práticas pedagógicas
- ◆ Permitiu-me adquirir conhecimento acerca das necessidades dos alunos com esta necessidade especial.
- ◆ Enriquecimento de Práticas Pedagógicas úteis para o desempenho profissional. Ideias práticas para aplicar em sala de aula. Conhecimento de materiais para trabalhar com os alunos.
- ◆ Adquiri um conhecimento que é fundamental para identificar e trabalhar com crianças com esta patologia.
- ◆
- ◆ Levou a um sucesso maior por parte dos alunos.
- ◆ Saber onde procurar e como usar os recursos com os alunos.
- ◆ Aquisição de mais conhecimentos acerca da temática abordada.
- ◆ O conhecimento do aluno com T21.
- ◆ Esta formação foi muito positiva e enriquecedora para o meu desenvolvimento pessoal profissional e vai-me ajudar no meu dia-a-dia, na minha prática letiva, a melhorar a minha intervenção e trabalho com alunos portadores de Trissomia 21 e também portadores de outras problemáticas.

- ♦ Esta formação foi muito enriquecedora e vai-me ajudar a resolver, intervir na minha pratica pedagógica.
- ♦ Aprofundar os meus conhecimentos e encarar de forma mais leve os problemas que surgem em contexto sala de aula.
- ♦ Melhoria das metodologias e estratégias de ensino
- ♦ O saber mais sobre a Trissomia 21 para poder colocar em prática.
- ♦ Permitiu a aquisições de alguns conhecimentos e estratégias a implementar com crianças portadoras desta problemática.
- ♦
- ♦
- ♦

5.1- Como avalia globalmente esta ação de formação



5.2- Faça, se assim o entender, observações, comentários e /ou sugestões

- ♦
- ♦ Penso que a ação é útil para os dois grupos em termos de conhecimento. Relativamente ao trabalho proposto em sala de aula penso que as atividades estão mais direcionadas ao Ensino Especial porque implicam que esteja alguém sempre com a criança. Por exemplo no primeiro ano todas as crianças necessitam também de muito apoio individualizado e só há um professor na sala de aula.
- ♦
- ♦ Este tema deve ser tratado em ações complementares dada a sua importância no nosso dia a dia e a dificuldade em sabermos trabalhar com estas crianças, quer na sala de aula, quer fora da sala, por forma a terem sucesso.
- ♦
- ♦
- ♦ Sugiro que as formações não se realizem à sexta-feira porque para os professores deslocados não é fácil chegar a tempo à formação.
- ♦
- ♦ Formação excelente !

- ◆ Esta formação foi excelente! Muitos parabéns ao CFAE e à sua formadora, a Dra. Charlotte. Aguardo outras formações da mesma formadora e sobre a intervenção em alunos com outras problemáticas. OBRIGADA!
- ◆ Esta ação de formação foi muito enriquecedora, muito produtiva, para me ajudar a resolver algumas problemáticas, atender, intervir na minha prática pedagógica. Estão de parabéns e aguardamos por mais formação com a D^o Carlote, Fiquei muito grata por nos terem proporcionado esta formação e com esta formadora.
- ◆ Esta ação devia ter uma duração mais alargada.
- ◆
- ◆ Gostaria que houvesse uma formação sobre autismo.
- ◆
- ◆