



## FORMAÇÃO 2020/2021

Ação de Formação: **3.3- "Mentor: Tutorias Autorregulatórias"**

Questionário de Avaliação

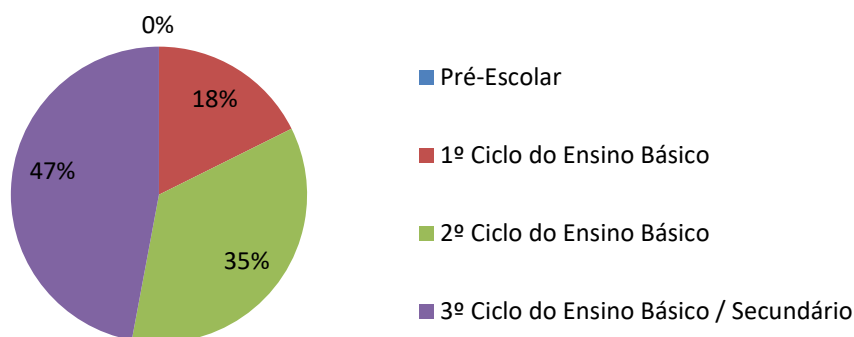
RESPOSTAS 17

### Dados dos Formandos

#### Agrupamento/escola de origem

	F	%
Agr. de Escolas de Alfândega da Fé	1	5,9
Agr. de Escolas de Carrazeda de Ansiães	2	11,8
Agr. de Escolas de Mirandela	14	82,4
Agr. de Escolas de Vila Flor	0	0,0
Agr. de Escolas Dr. Ramiro Salgado (Torre de Moncorvo)	0	0,0
Agr. de Escolas Guerra Junqueiro (Freixo de Espada à Cinta)	0	0,0
Escola Profissional de Agricultura e Desenvolvimento Rural de Carvalhais	0	0,0
Outro	0	0,0
<b>Total</b>	<b>17</b>	<b>100</b>

#### Nível de ensino

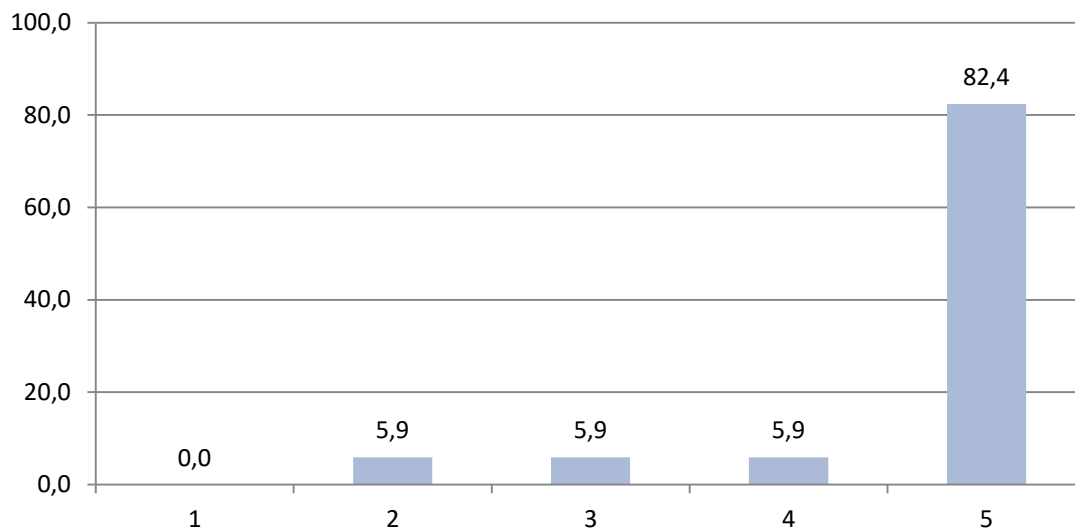


#### Grupo de recrutamento:

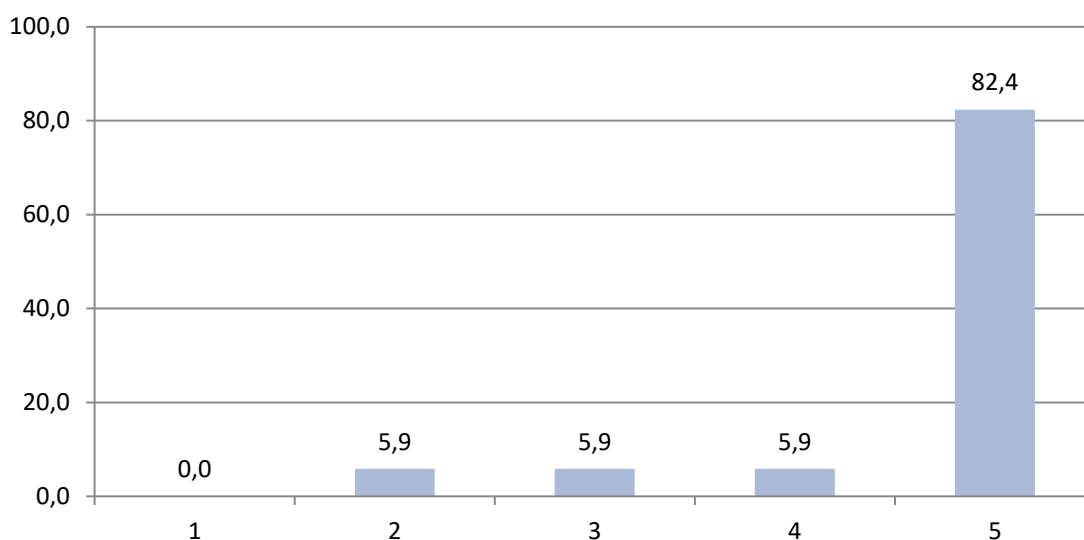
100- Educação pré-escolar	0	300- Português	3
110- 1º Ciclo do Ensino Básico	0	320- Francês	0
120- Inglês 1º ciclo	1	330- Inglês	0
		340- Alemão	0
200- Port. e Est. S./História	0	350- Espanhol	0
210- Português e Francês	0	400- História	0
220- Português e Inglês	1	410- Filosofia	0
230- Mat. e C. da Natureza	1	420- Geografia	0
240- Ed. Visual e Tecnológica	3	430- Economia e Contabilidade	0
250- Educação Musical	0	500- Matemática	1
260- Educação Física	0	510- Física e Química	2
290- EMR Católica	0	520- Biologia e Geologia	0
		530- Educação Tecnológica	0
910- Educação Especial	1	540- Electrotecnia	0
930- Educação Especial	2	550- Informática	1
997- Técnico Especializado	0	560- Ciências Agro-pecuárias	0
		600- Artes Visuais	1
		610- Música	0
		620- Educação Física	0

# 1 - Avaliação do Formador

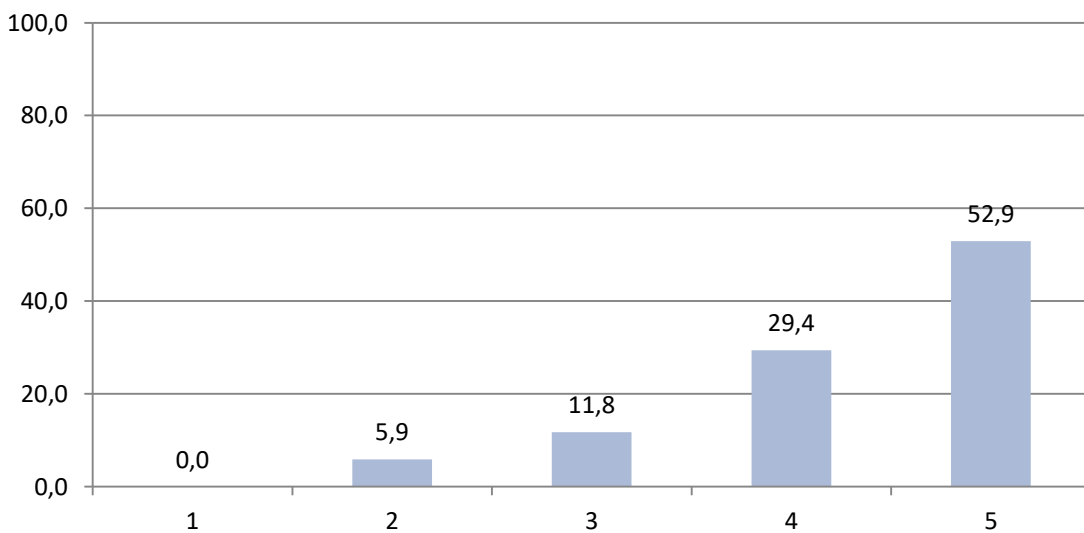
## 1.1- Os conteúdos abordados foram relevantes a nível científico



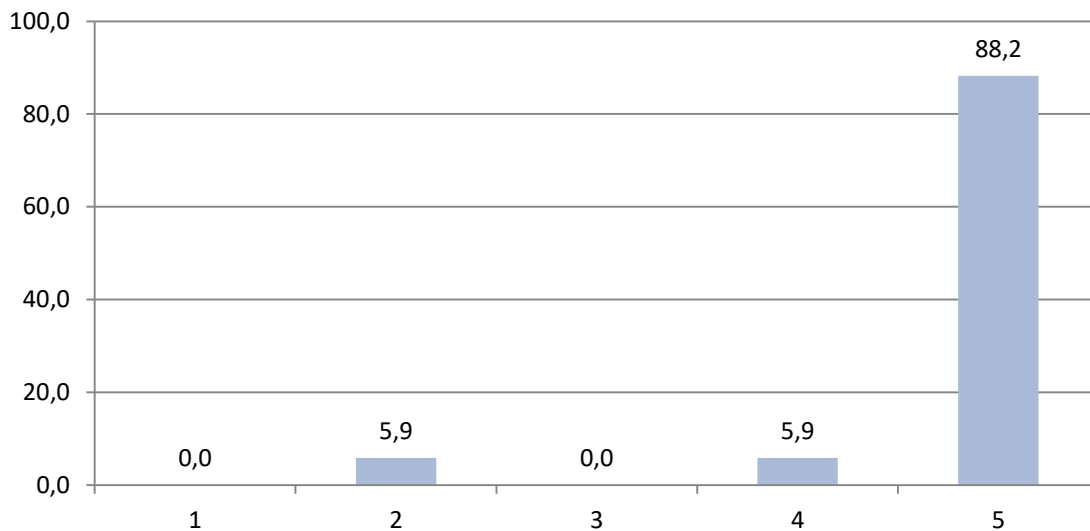
## 1.2- Os conteúdos abordados foram relevantes a nível pedagógico



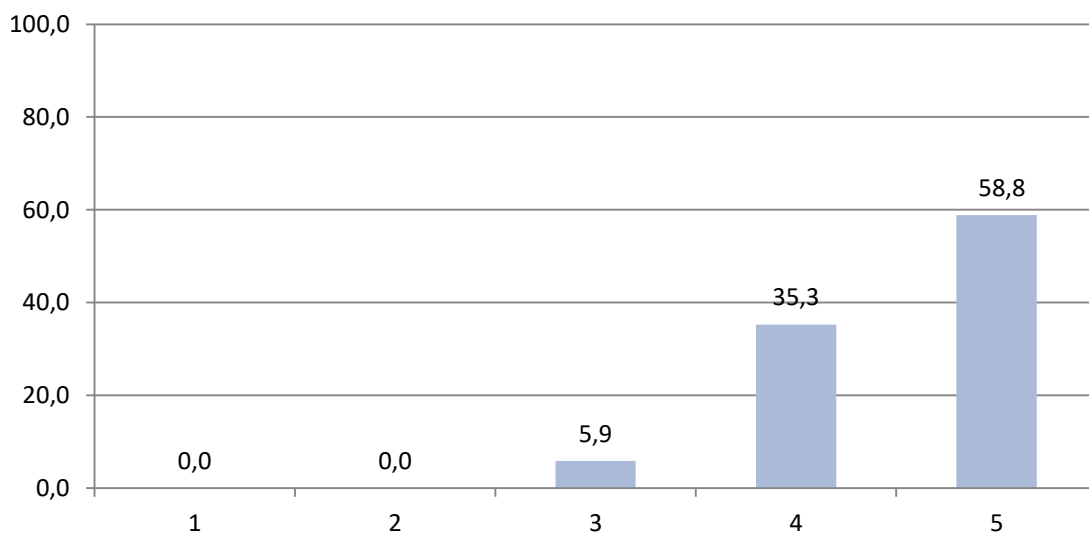
## 1.3- A articulação dos diferentes conteúdos temáticos foi concretizada



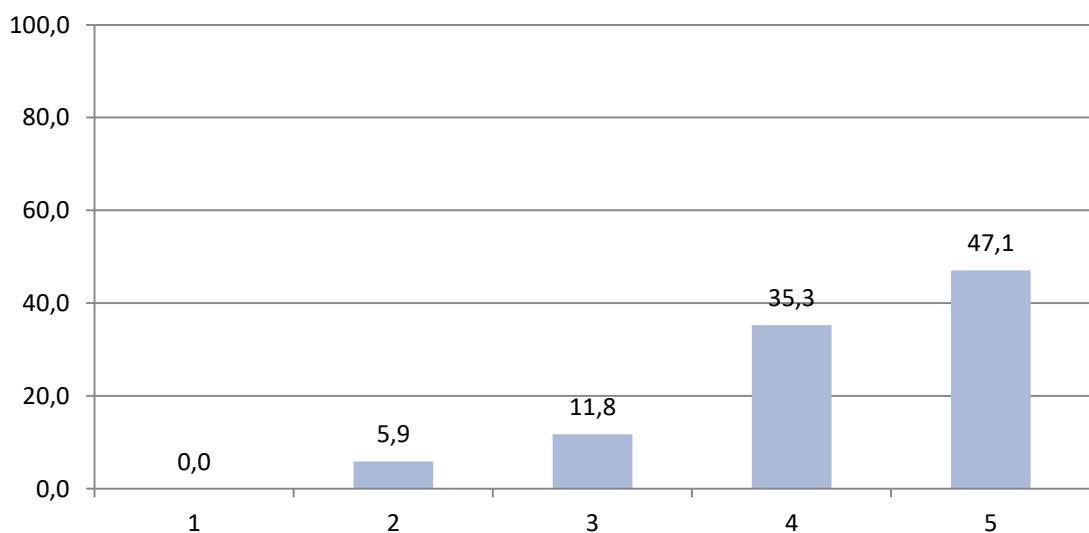
#### 1.4- O formador revelou dominar os conteúdos tratados



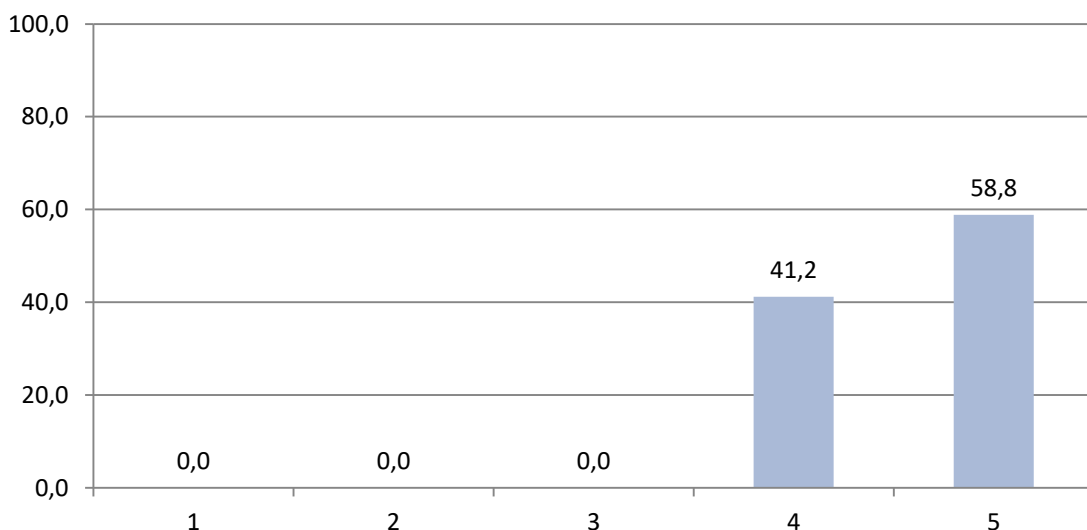
#### 1.5- A linguagem utilizada foi clara e assertiva



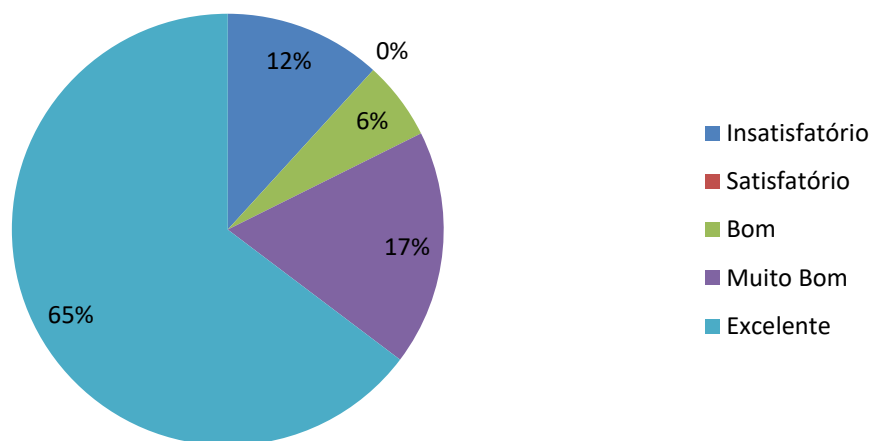
#### 1.6- As metodologias utilizadas na ação de formação foram pertinentes e adequadas



### 1.7- O formador demonstrou capacidade para esclarecer as dúvidas surgidas

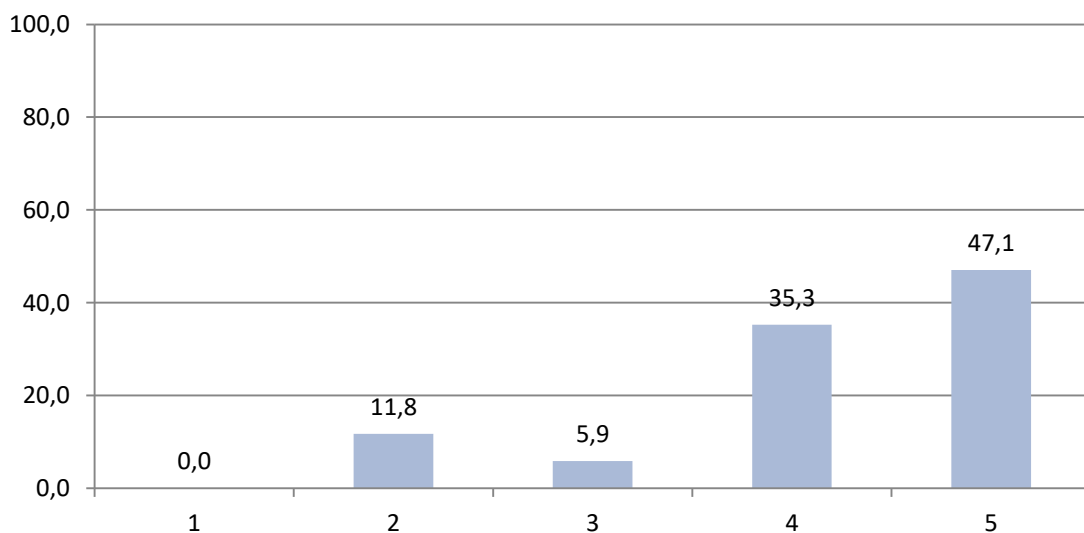


### 1.8- Como avalia o desempenho global do formador

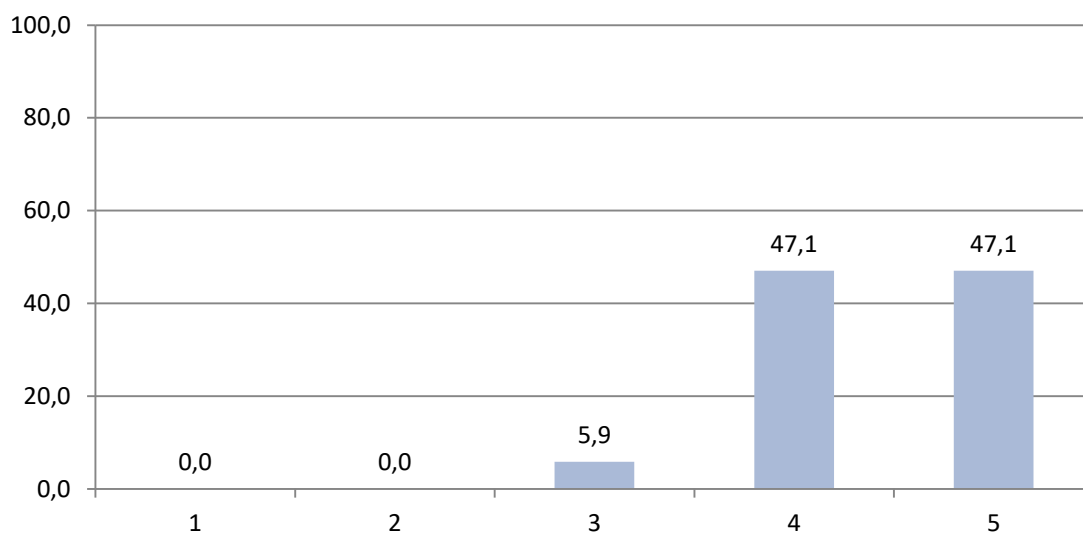


## 2 - Organização da ação pelo CFAE

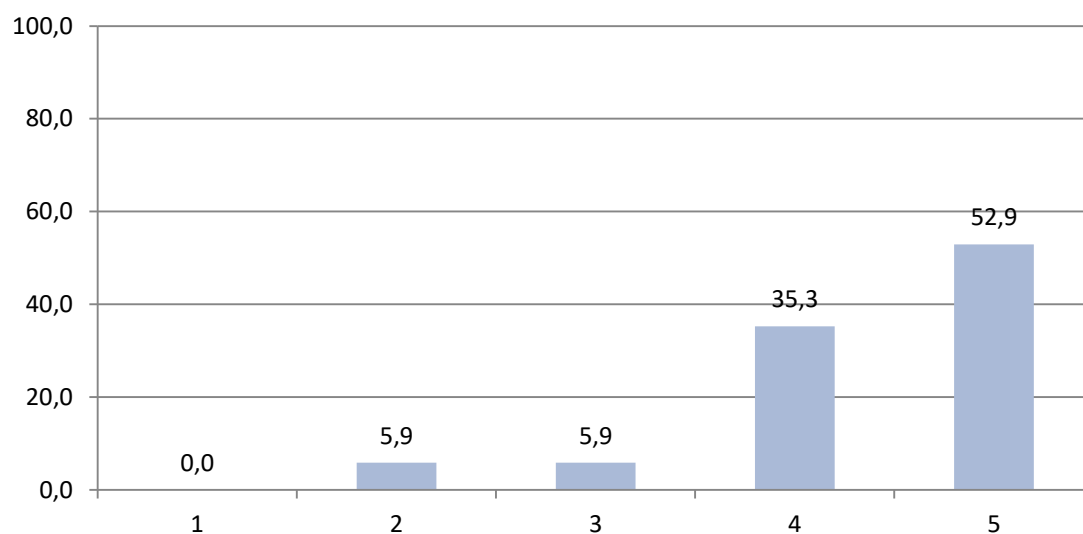
### 2.1- A divulgação/informação disponibilizada pelo CFAE foi suficiente e adequada



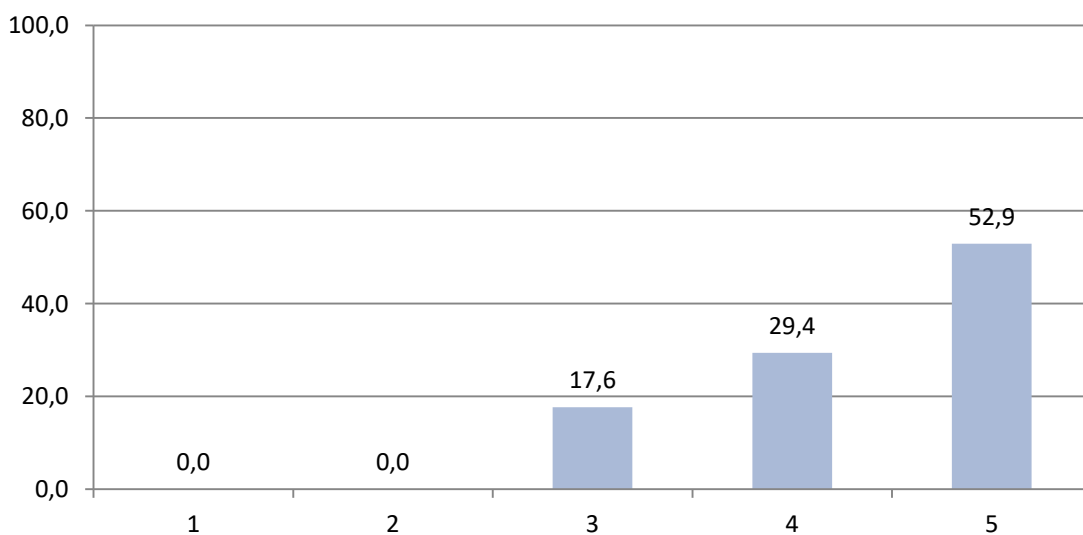
## 2.2- A calendarização foi adequada



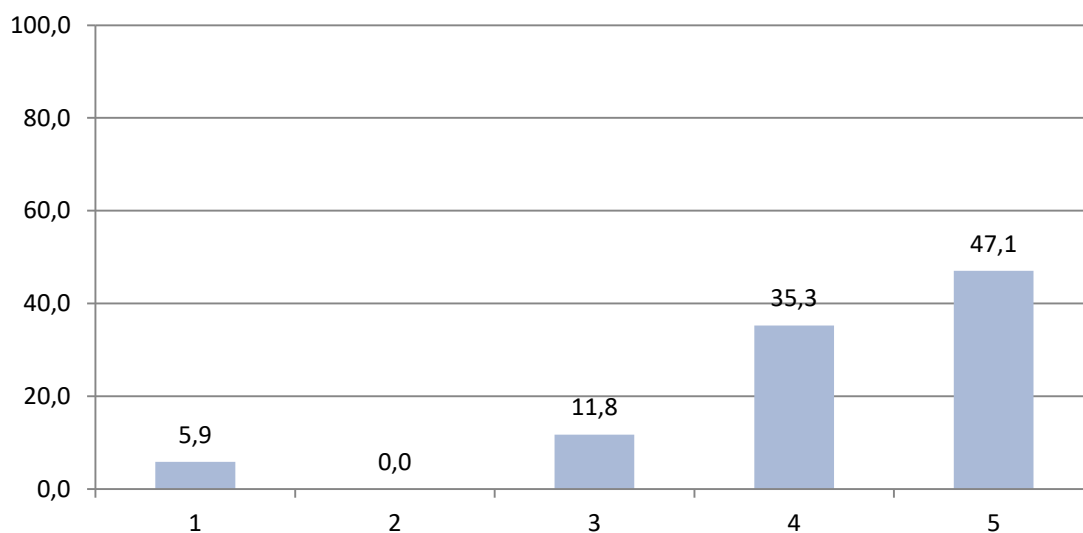
## 2.3- O atendimento prestado pelo CFAE foi eficiente



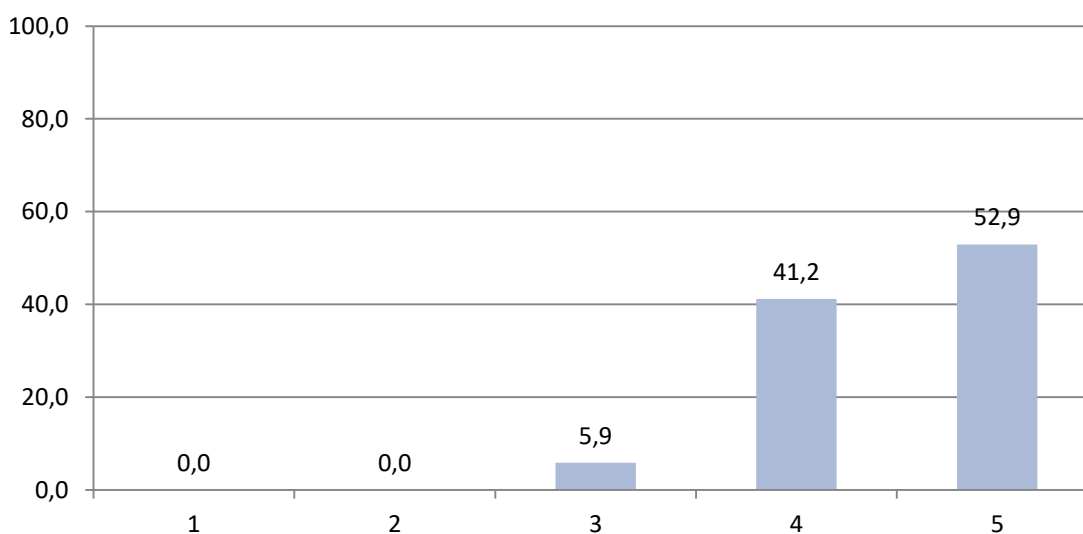
## 2.4- Adequação das instalações



## 2.5- Adequação dos equipamentos

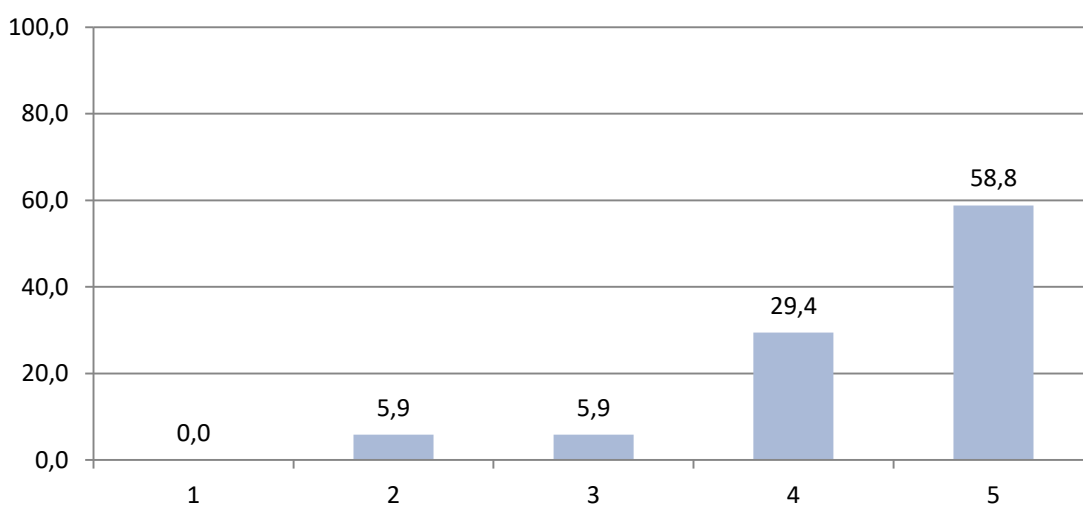


## 2.6- Adequação dos recursos didáticos

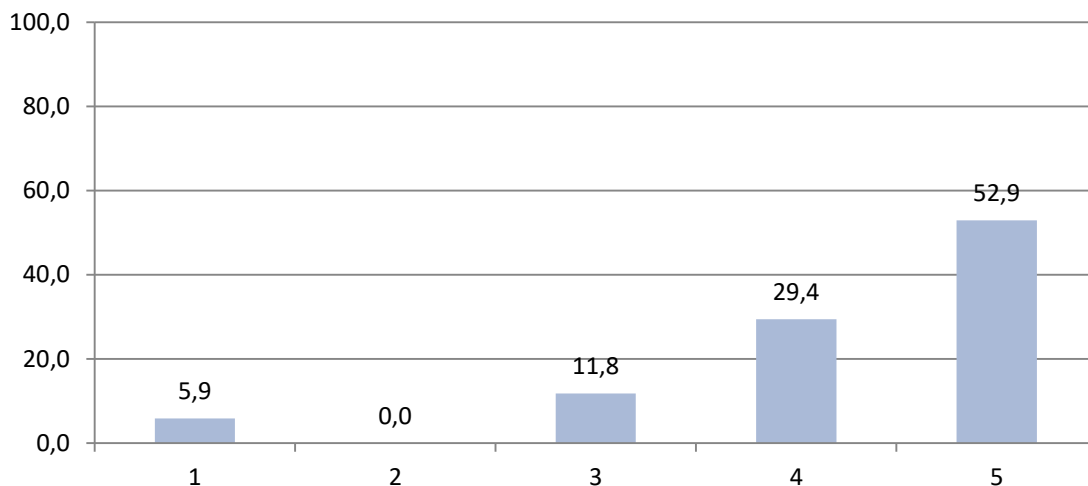


## 3 - Avaliação da ação

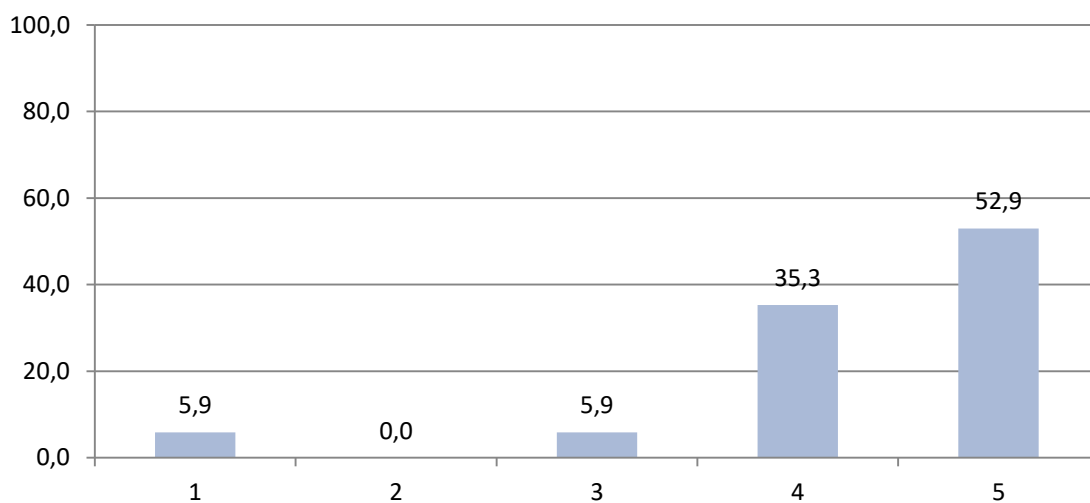
### 3.1- A ação de formação deu resposta às necessidades formativas definidas no plano de formação da Escola /Agrupamento



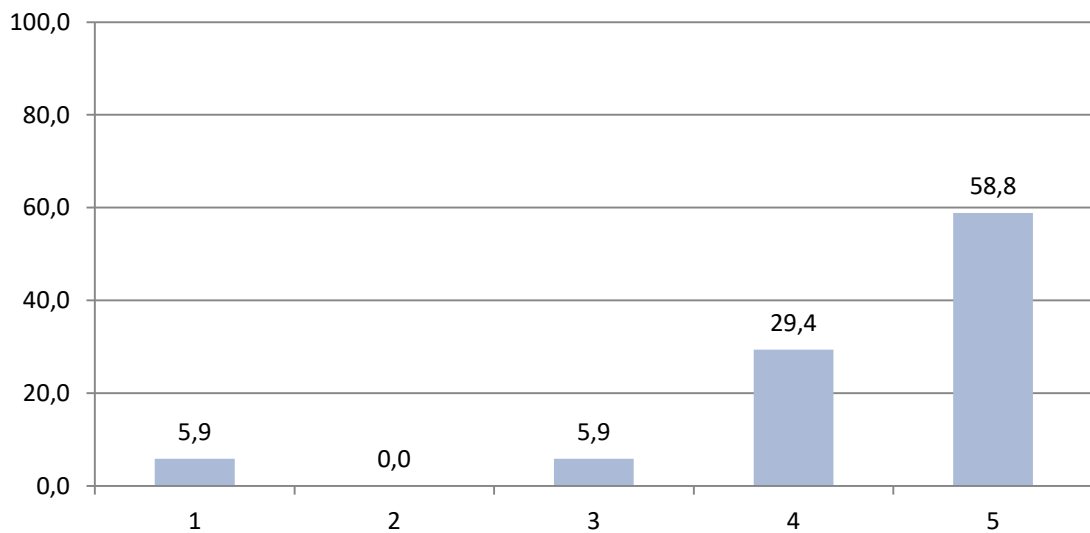
### 3.2- A ação de formação foi ao encontro das suas necessidades formativas



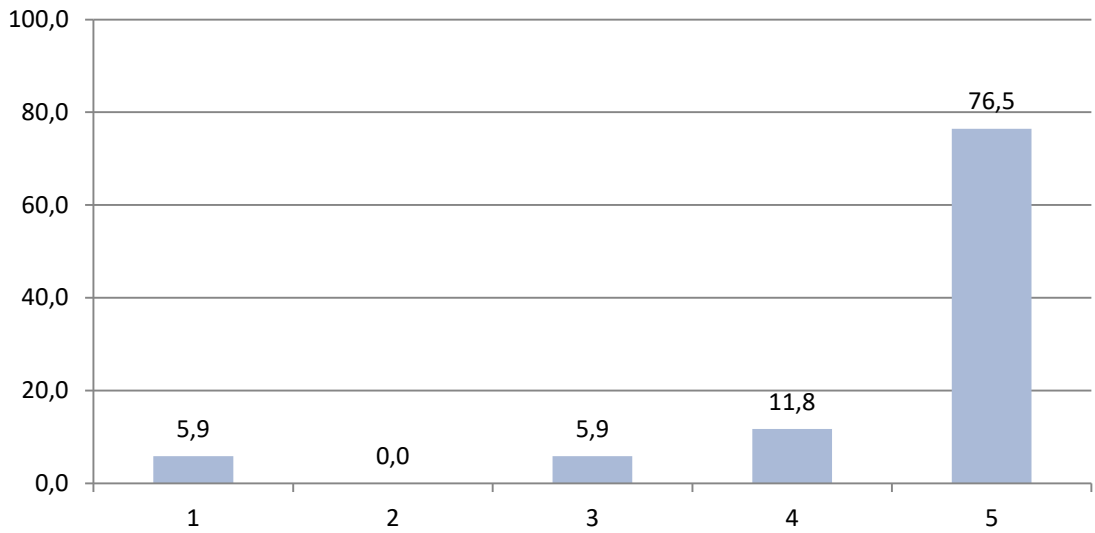
### 3.3- As aprendizagens adquiridas contribuíram para a sua atualização e aprofundamento dos conhecimentos científico-pedagógicos



### 3.4- A ação de formação correspondeu às suas expectativas iniciais

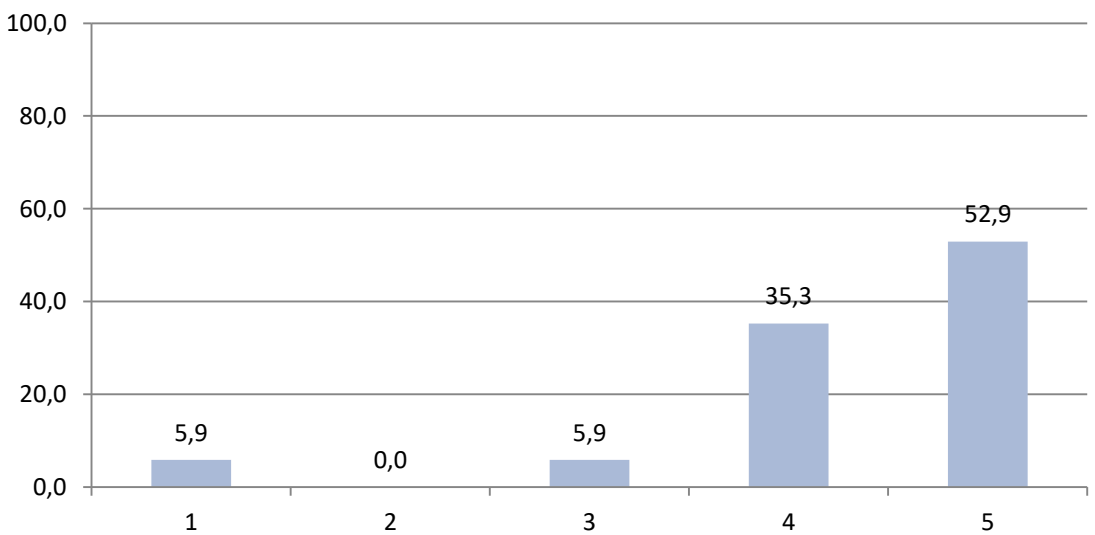


### 3.5- Os objetivos propostos foram cumpridos

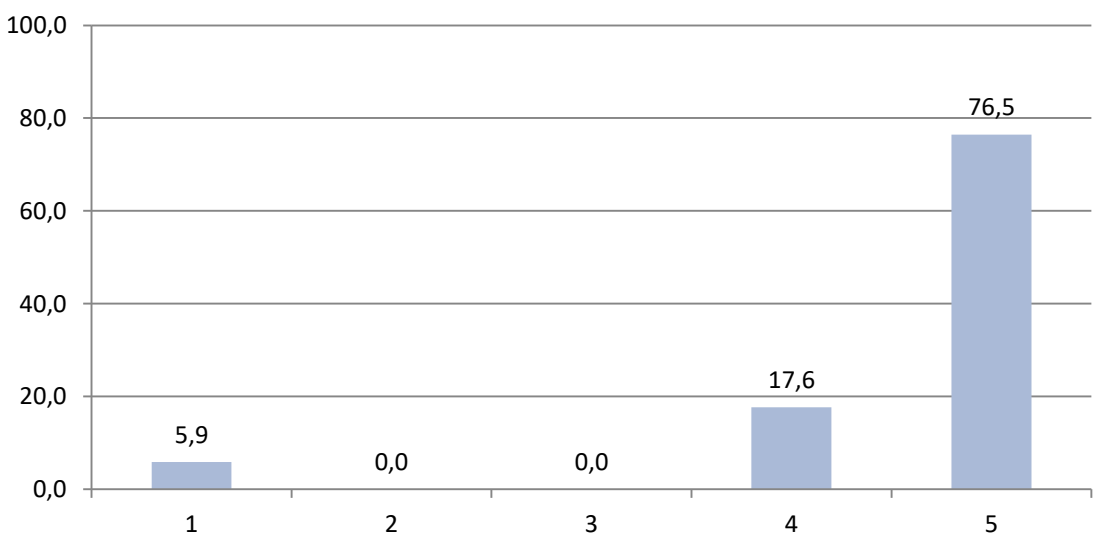


## 4 - Efeitos da formação

### 4.1- As aprendizagens adquiridas vão contribuir para a melhoria do seu desempenho profissional

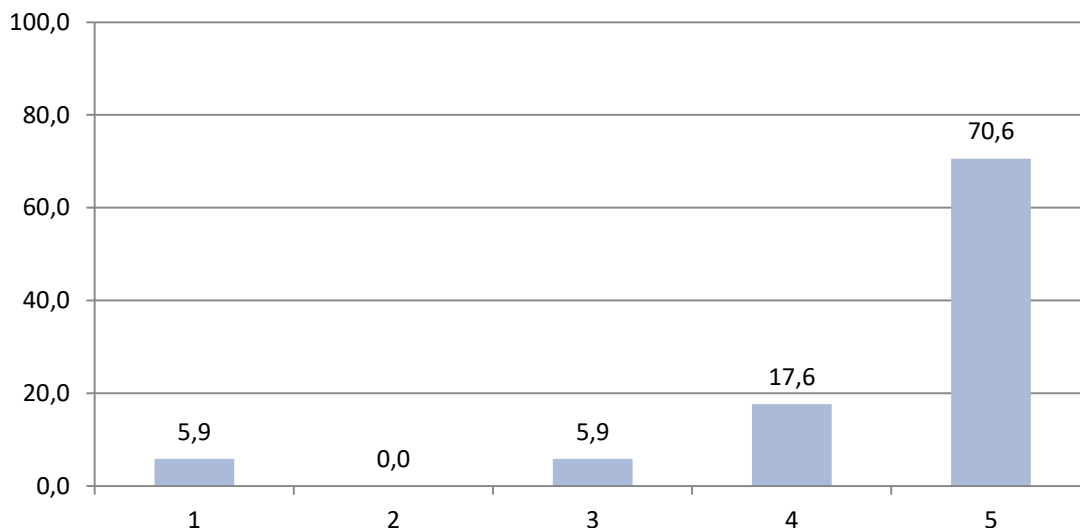


### 4.2- A ação de formação contribuiu para o seu desenvolvimento pessoal

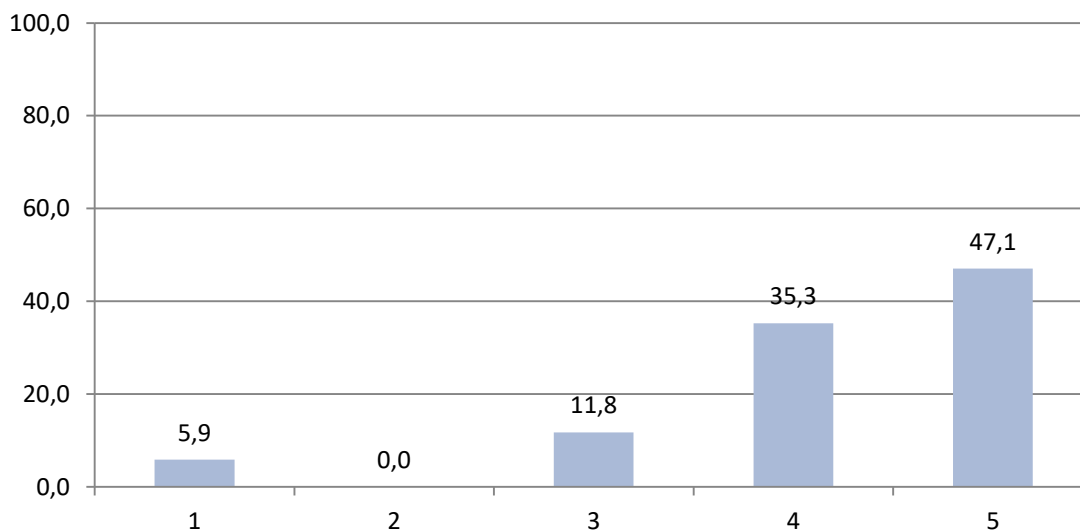




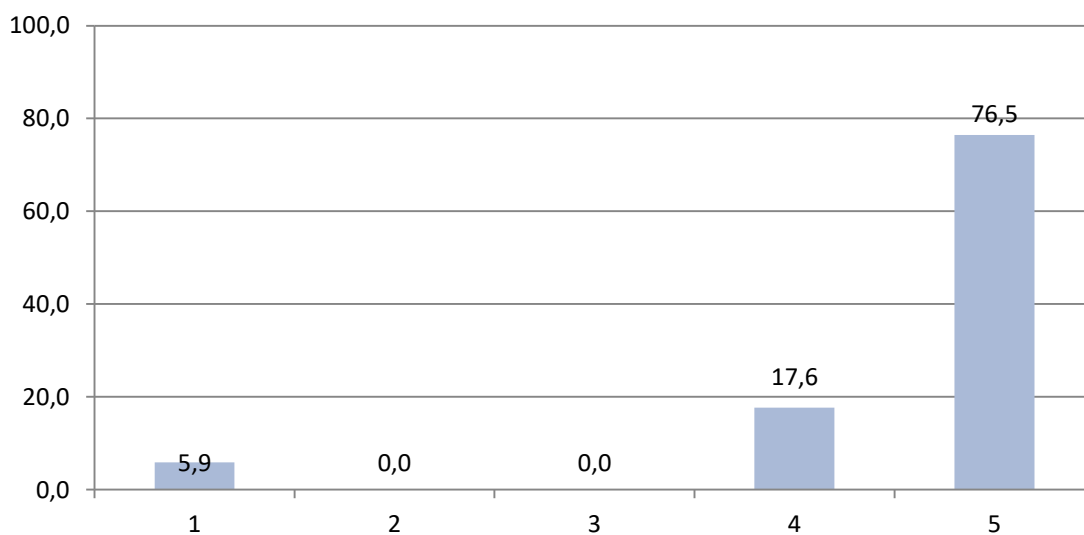
#### 4.3- A ação de formação vai permitir um melhor desempenho em contexto sala de aula



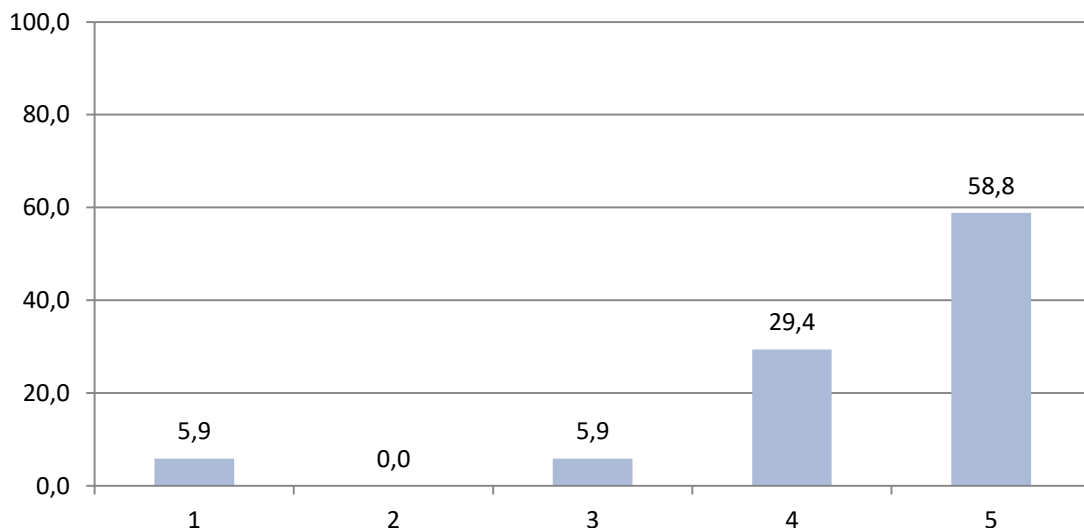
#### 4.4- A ação de formação implicou mudanças nas estratégias de motivação dos alunos



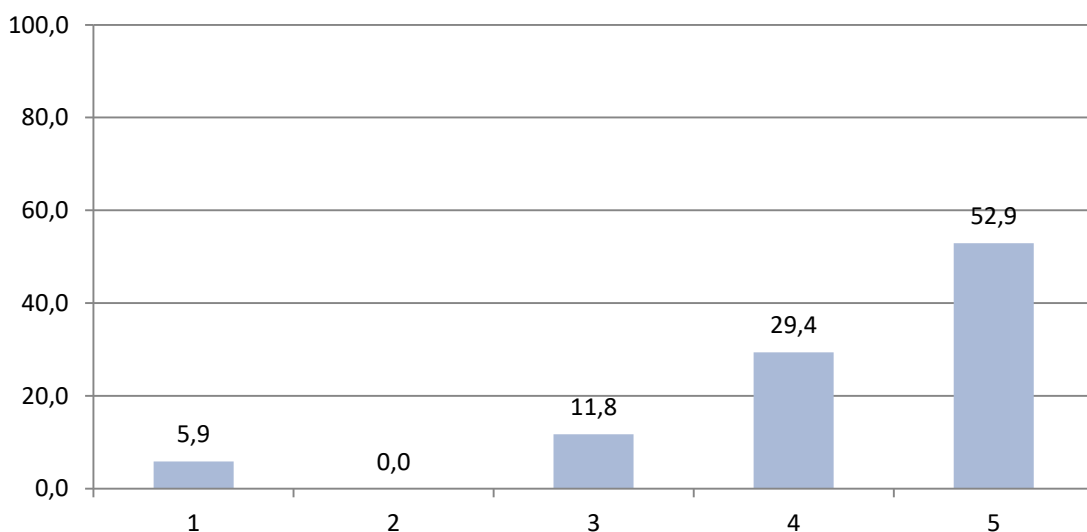
#### 4.5- A ação de formação contribuiu para a promoção do trabalho colaborativo



#### 4.6- A ação de formação contribuiu para o sucesso educativo dos alunos



#### 4.7- A ação de formação contribuiu para a melhoria organizacional da escola/agrupamento

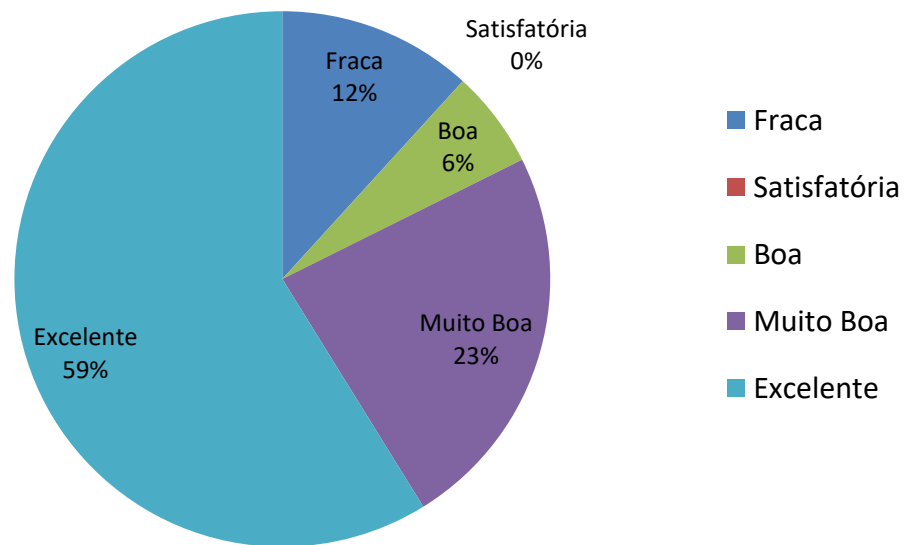


#### 4.8- Enuncie os impactos mais relevantes da ação de formação para o seu desenvolvimento profissional

- ♦ Todas as sessões foram relevantes.
- ♦ Nada
- ♦ O impacto mais relevante para o meu desenvolvimento profissional passa por, ter mais exigência
- ♦ A ação de formação permitiu-me complementar o conhecimento já adquirido nesta área e preparar-me
- ♦ Esta ação foi muito importante para o meu desenvolvimento no sentido que foi a primeira vez que
- ♦ Ajudou-me a ser uma melhor tutoria, tanto no relacionamento com o tutorando como na concretização
- ♦ Melhoria na capacidade para o desempenho da função de professor tutor
- ♦ Melhorar a capacidade de me relacionar com os alunos que precisem de tutoria.
- ♦ Poder desempenhar o papel de tutora de uma forma mais acertiva
- ♦ Sensibilização para determinados assuntos/problemas que muitas vezes nos "escapam" (refiro me
- ♦ Aquisição de novos conhecimentos e materiais.
- ♦ O impactos relevantes da ação incidiriam essencialmente no plano de ação a realizar com os tutorados,
- ♦ Com esta ação fiquei a conhecer um grande leque de informação na qual me poderei apoiar sempre
- ♦ Maior à vontade e conhecimento mais aprofundado do programa de tutoria
- ♦ Todas as sessões foram relevantes.
- ♦ Nada
- ♦ O impacto mais relevante para o meu desenvolvimento profissional passa por, ter mais exigência



### 5.1- Como avalia globalmente esta ação de formação



### 5.2- Faça, se assim o entender, observações, comentários e /ou sugestões

- ◆ O acesso à formação nem sempre foi fácil.
- ◆
- ◆ Tendo em conta a excelência dos conteúdos da ação, bem como a competência extraordinária das
- ◆
- ◆ Melhorar a plataforma moodle do CFAE
- ◆
- ◆ Falha na entrada/participação na ação que era sempre muito difícil, levando a uma perda de tempo e
- ◆
- ◆
- ◆ Tendo em conta a excelência dos conteúdos da ação, bem como a competência extraordinária das
- ◆
- ◆ Tendo em conta a excelência dos conteúdos da ação, bem como a competência extraordinária das
- ◆
- ◆
- ◆



UNIÃO EUROPEIA  
Fundo Social Europeu

