



## FORMAÇÃO 2021/2022

Ação de Formação: **2.2 -Competências TIC : Curso B**

Questionário de Avaliação

RESPOSTAS **15**

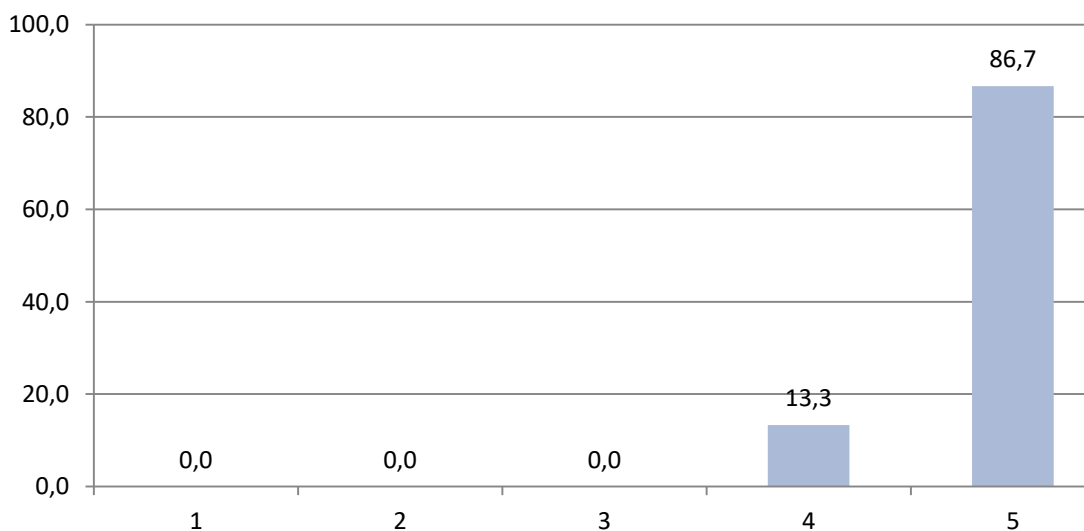
### Dados dos Formandos

Agrupamento/escola de origem

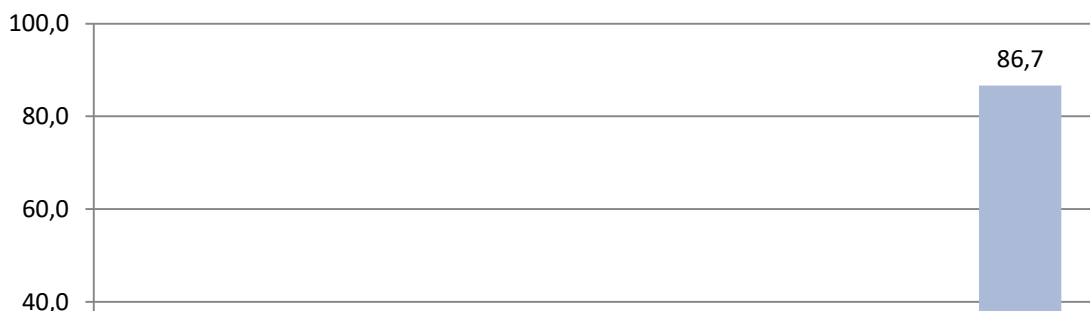
	F	%
Agr. de Escolas de Alfândega da Fé	15	###
Agr. de Escolas de Carrazeda de Ansiães	0	0,0
Agr. de Escolas de Mirandela	0	0,0
Agr. de Escolas de Vila Flor	0	0,0
Agr. de Escolas Dr. Ramiro Salgado (Torre de Moncorvo)	0	0,0
Agr. de Escolas Guerra Junqueiro (Freixo de Espada à Cinta)	0	0,0
Escola Profissional de Agricultura e Desenvolvimento Rural de Carvalhais	0	0,0
Outro	0	0,0
<b>Total</b>	<b>15</b>	<b>100</b>

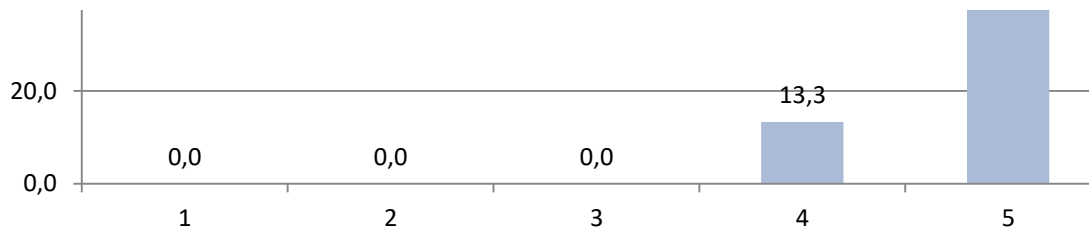
### 1 - Avaliação do Formador

1.1- Os conteúdos abordados foram relevantes

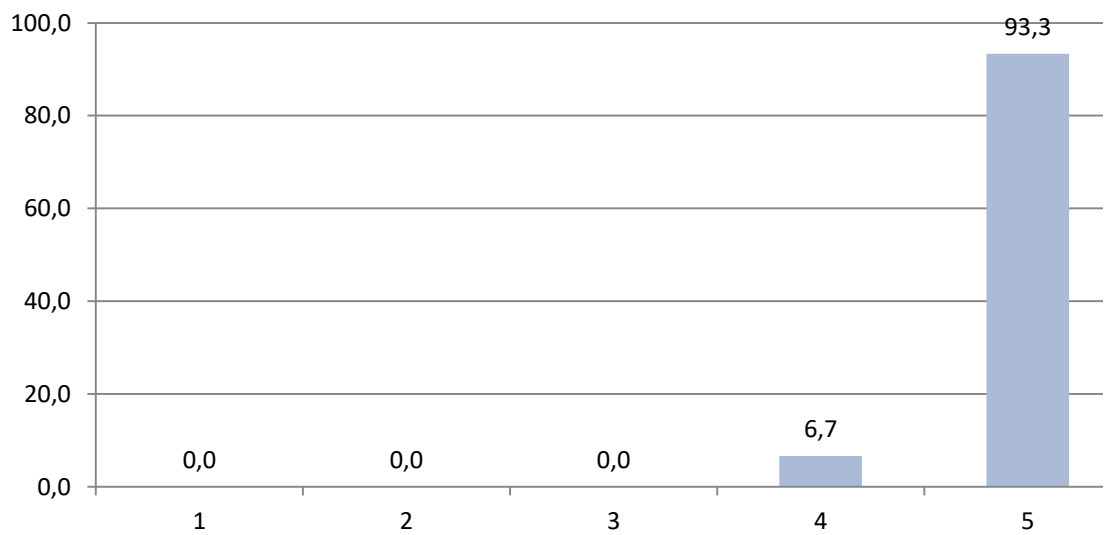


1.2- A articulação dos diferentes conteúdos temáticos foi concretizada

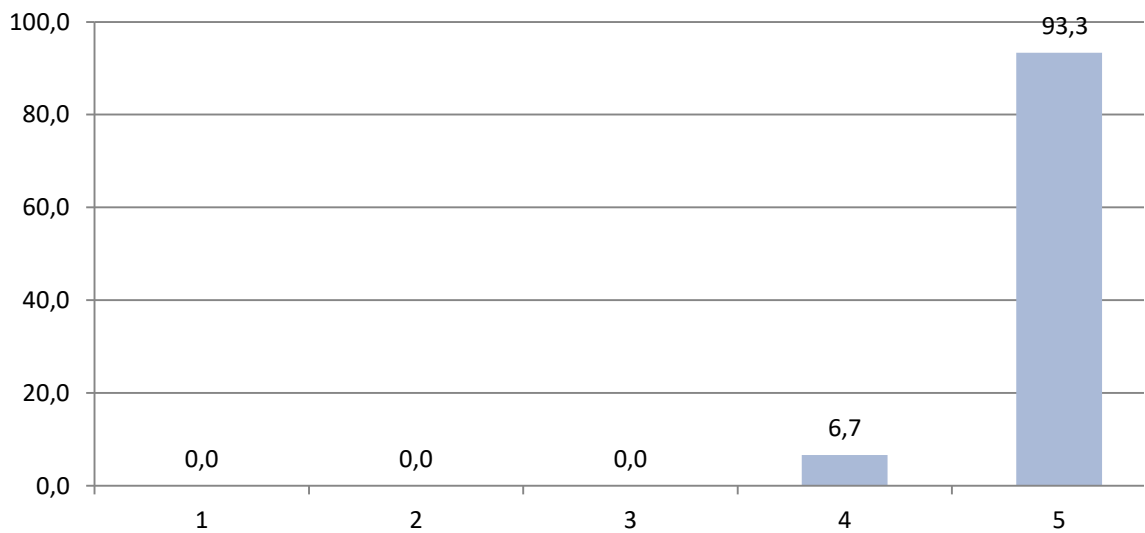




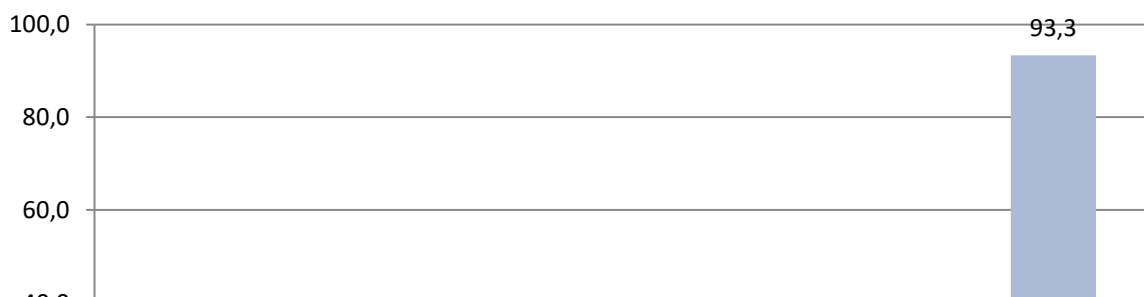
### 1.3- O formador revelou dominar os conteúdos tratados

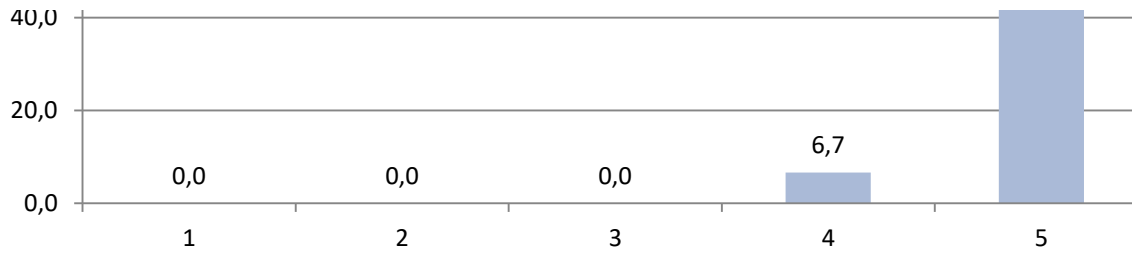


### 1.4- A linguagem utilizada foi clara e assertiva

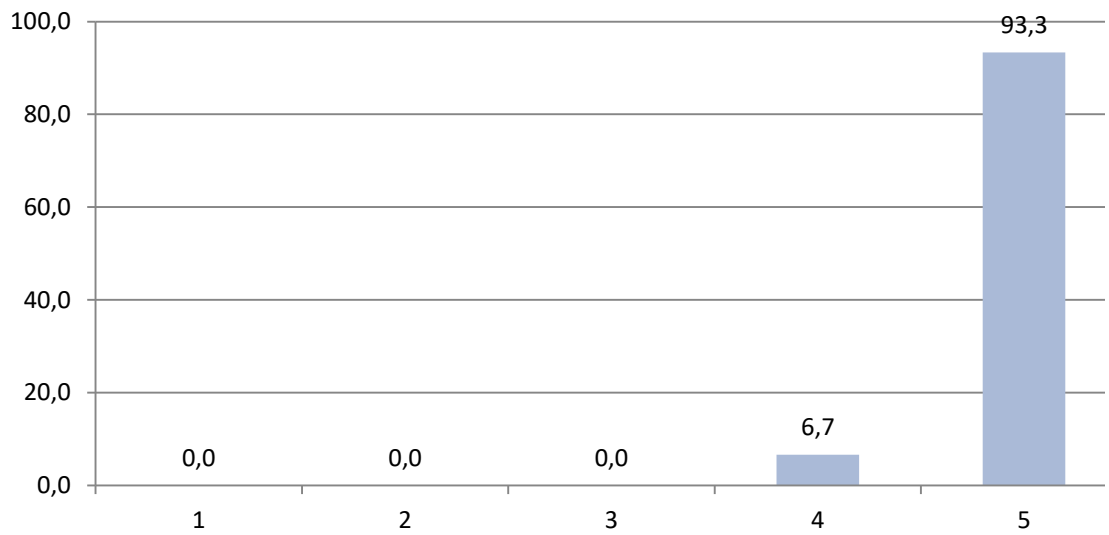


### 1.5- As metodologias utilizadas na ação de formação foram pertinentes e adequadas

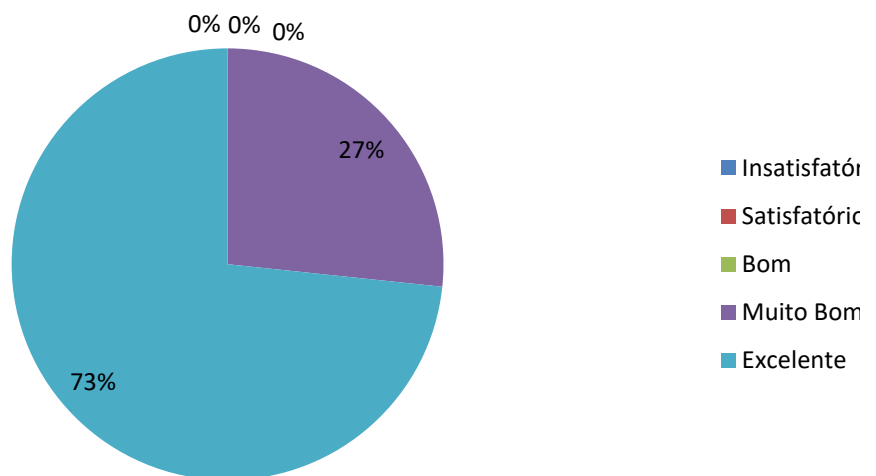




### 1.6- O formador demonstrou capacidade para esclarecer as dúvidas surgidas

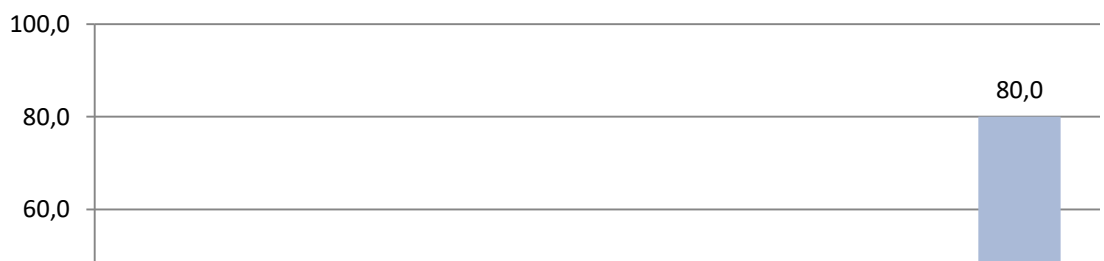


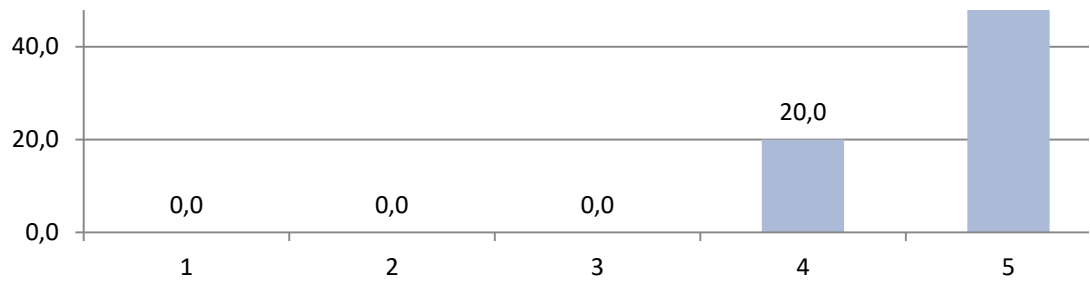
### 1.7-Como avalia o desempenho global do formador



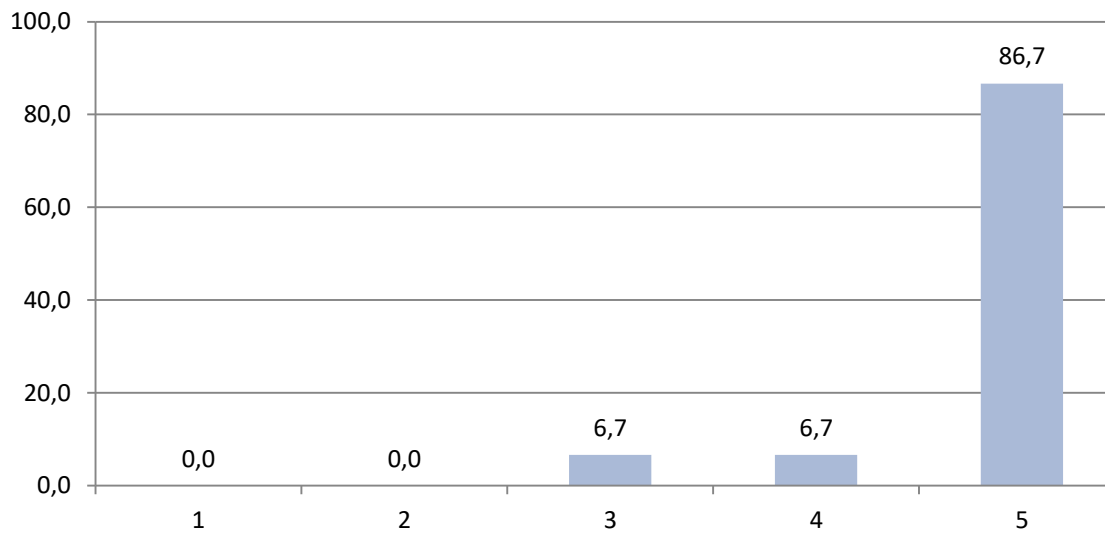
## 2 - Organização da ação pelo CFAE

### 2.1- A divulgação/informação disponibilizada pelo CFAE foi suficiente e adequada

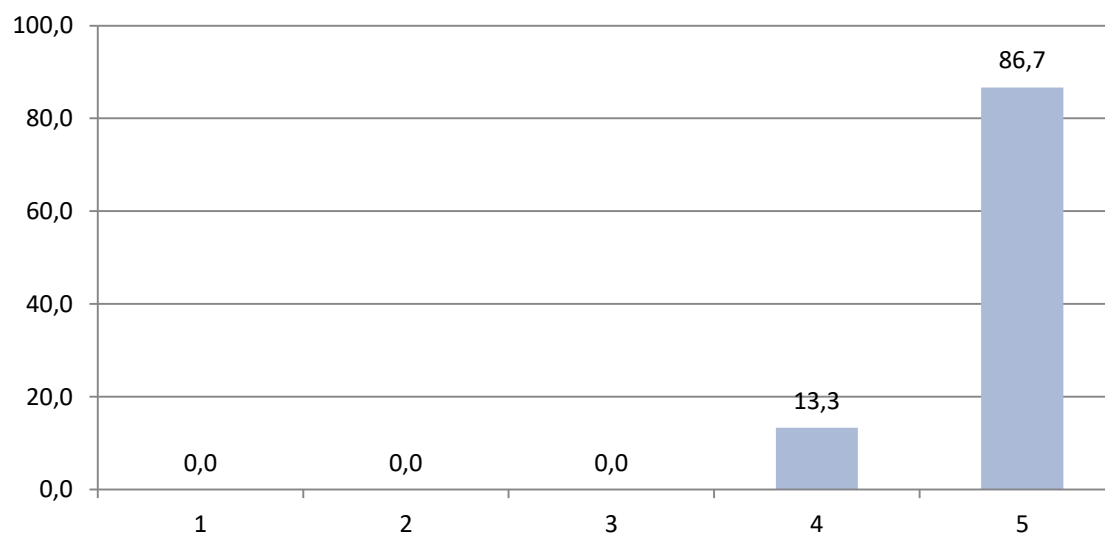




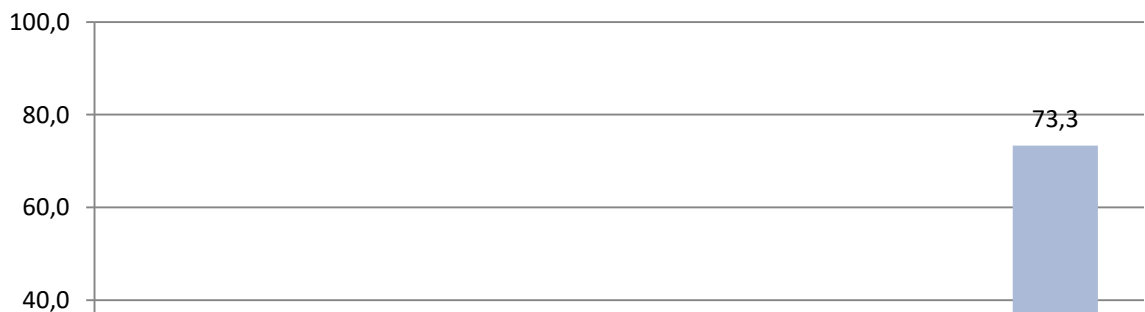
### 2.2- A calendarização foi adequada

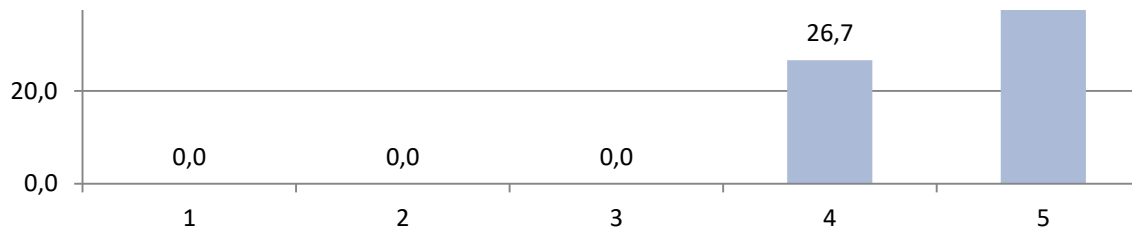


### 2.3- O atendimento prestado pelo CFAE foi eficiente

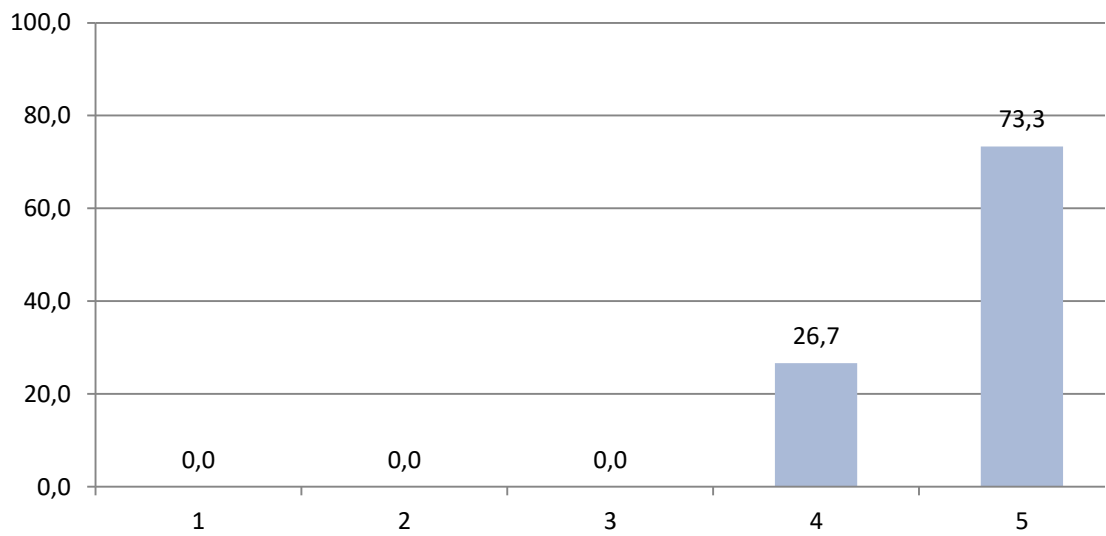


### 2.4- Adequação das instalações



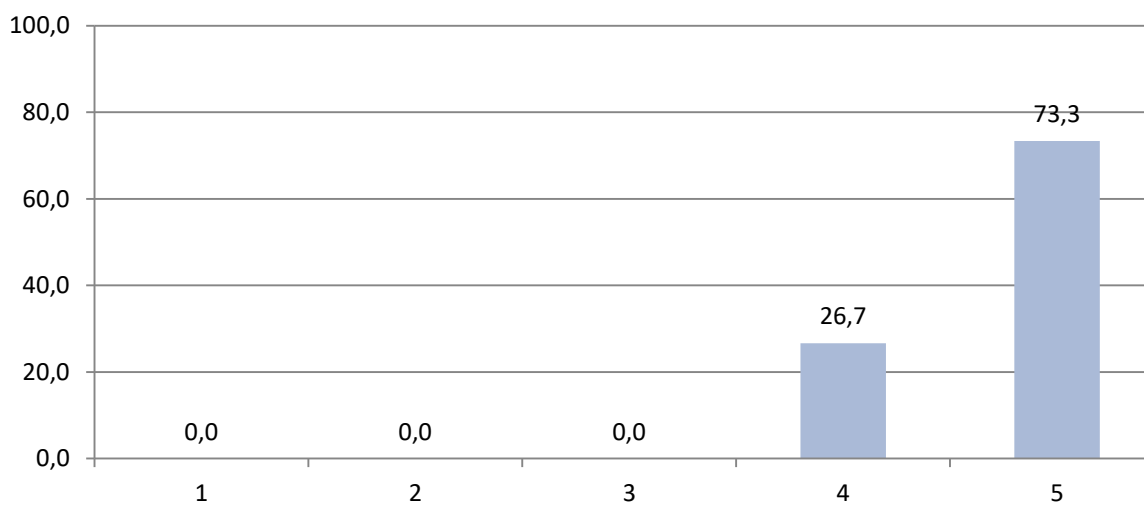


### 2.5- Adequação dos equipamentos

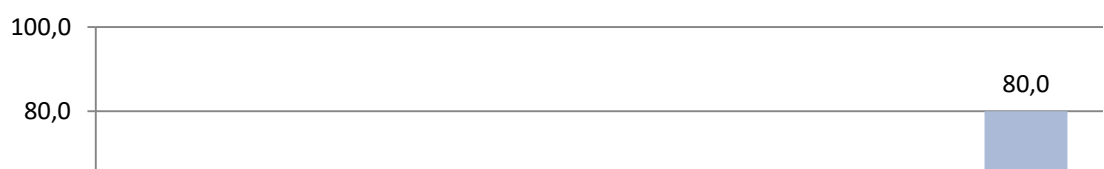


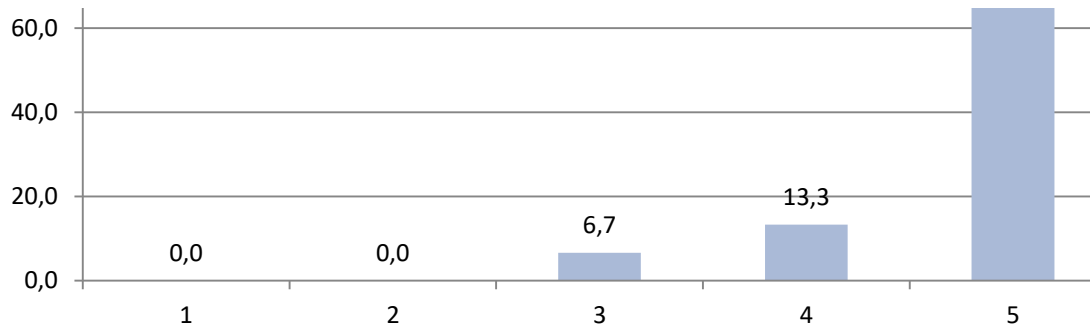
## 3 - Avaliação da ação

### 3.1- A ação de formação deu resposta às necessidades formativas

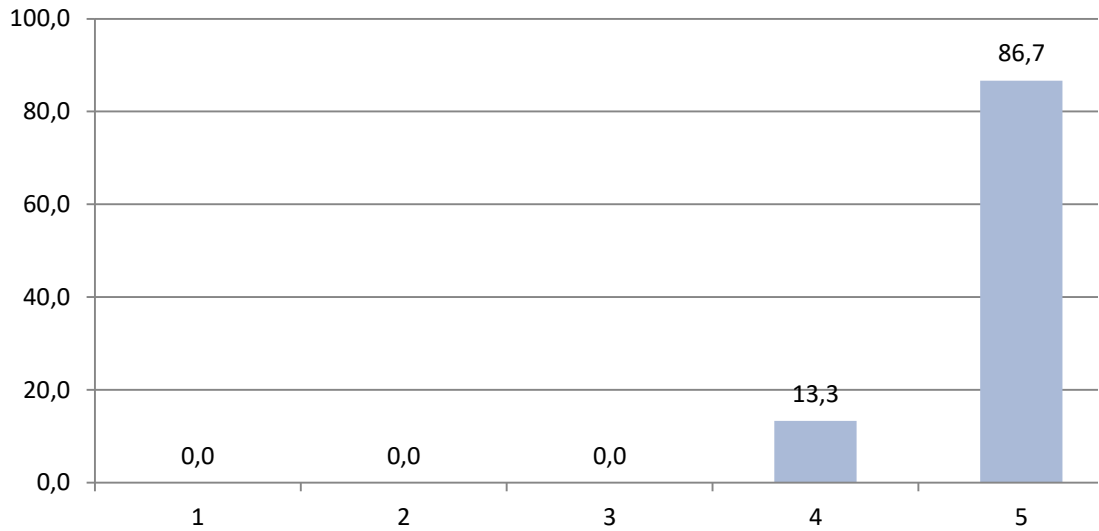


### 3.2- A ação de formação deu resposta às suas necessidades formativas

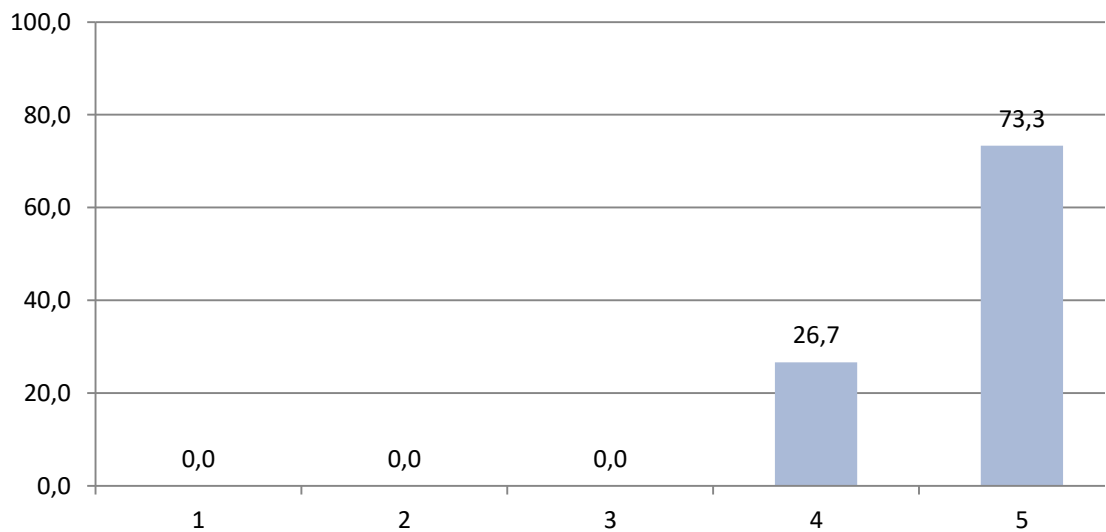




### 3.3- A ação de formação correspondeu às suas expectativas iniciais

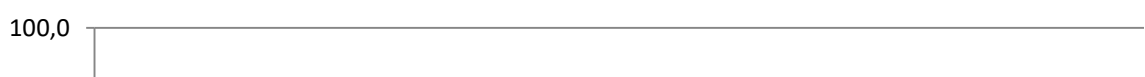


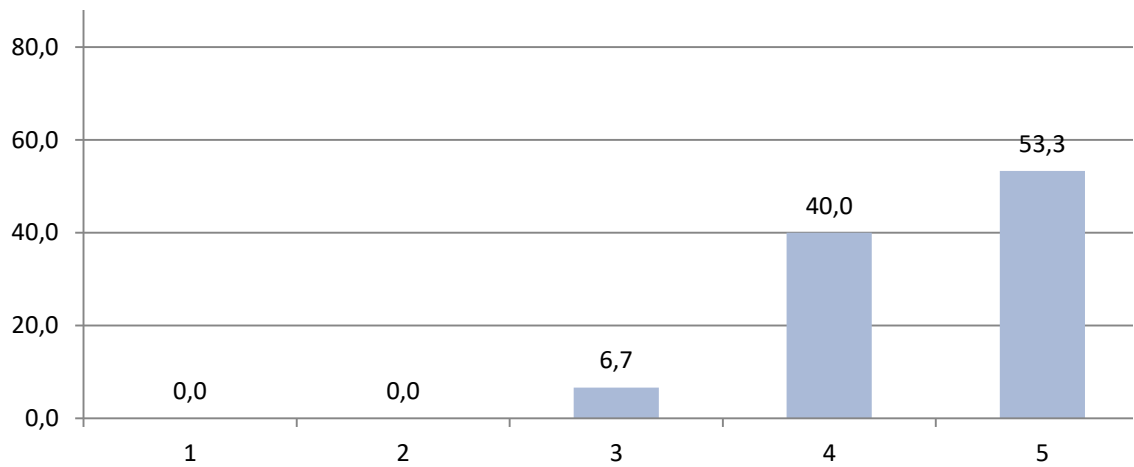
### 3.4- Os objetivos propostos foram cumpridos



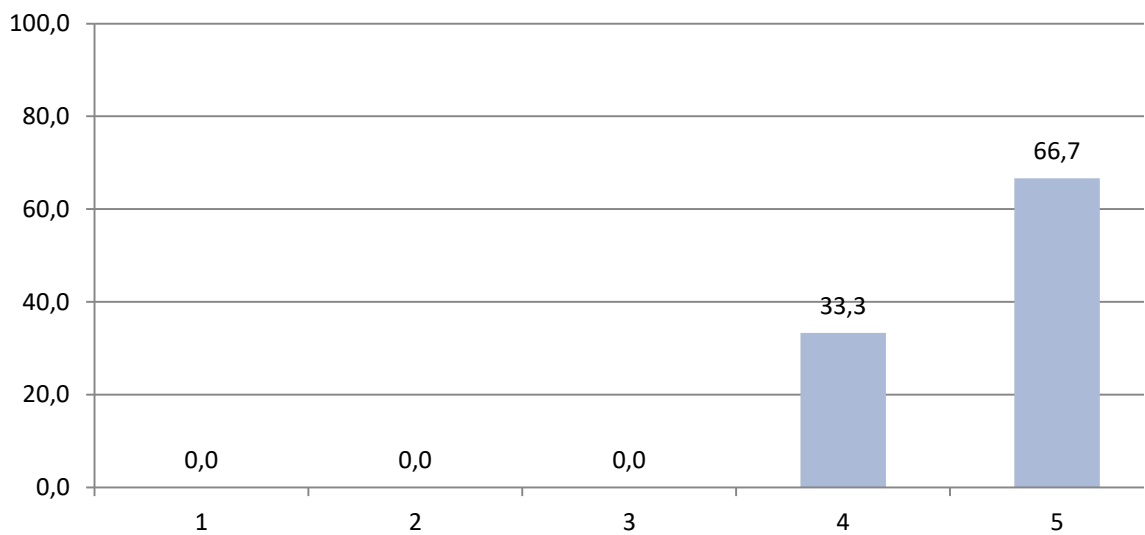
## 4 - Efeitos da formação

### 4.1- As aprendizagens adquiridas vão contribuir para a melhoria do seu desempenho profissional

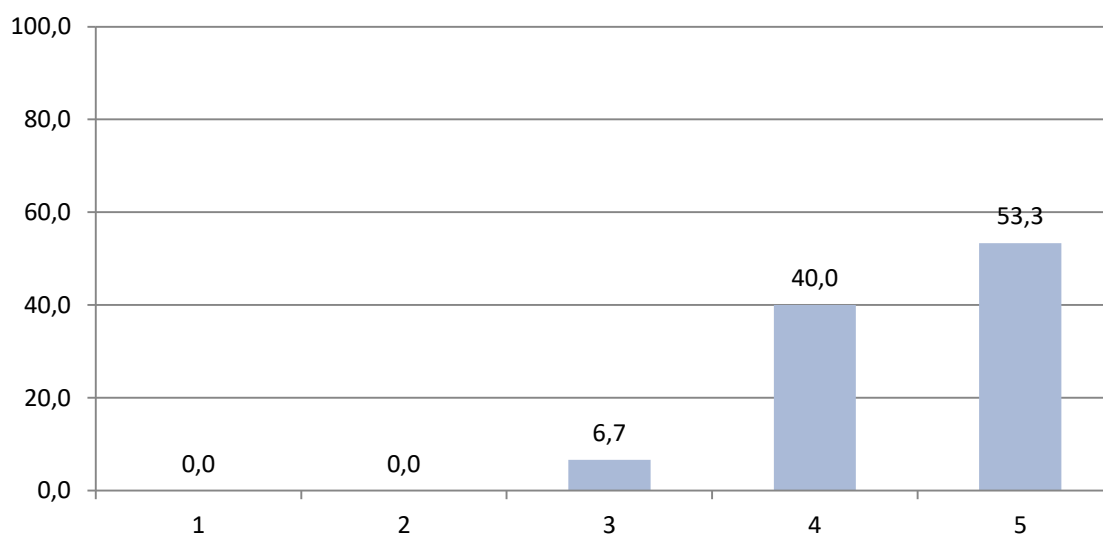




#### 4.2- A ação de formação contribuiu para o seu desenvolvimento pessoal

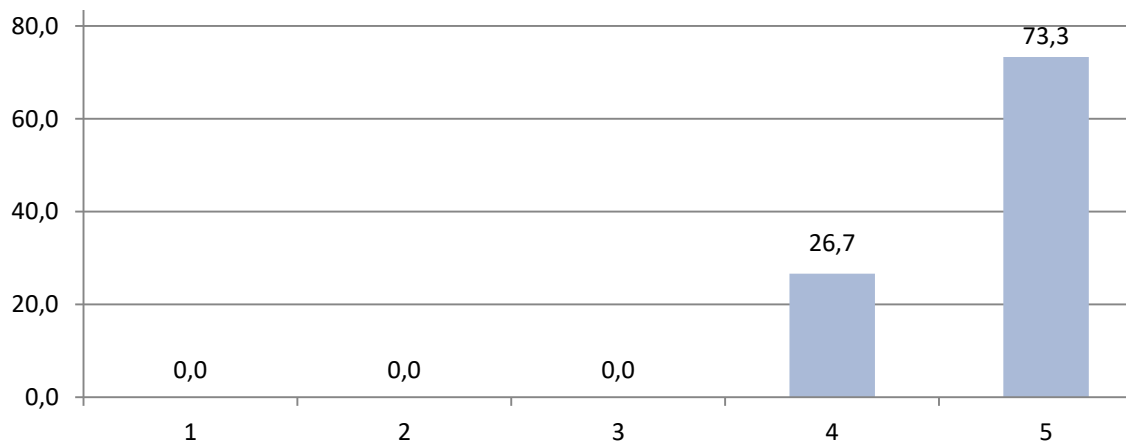


#### 4.3- A ação de formação vai permitir um melhor desempenho no exercício das suas fu



#### 4.4- A ação de formação contribuiu para a melhoria organizacional da escola/agrupam



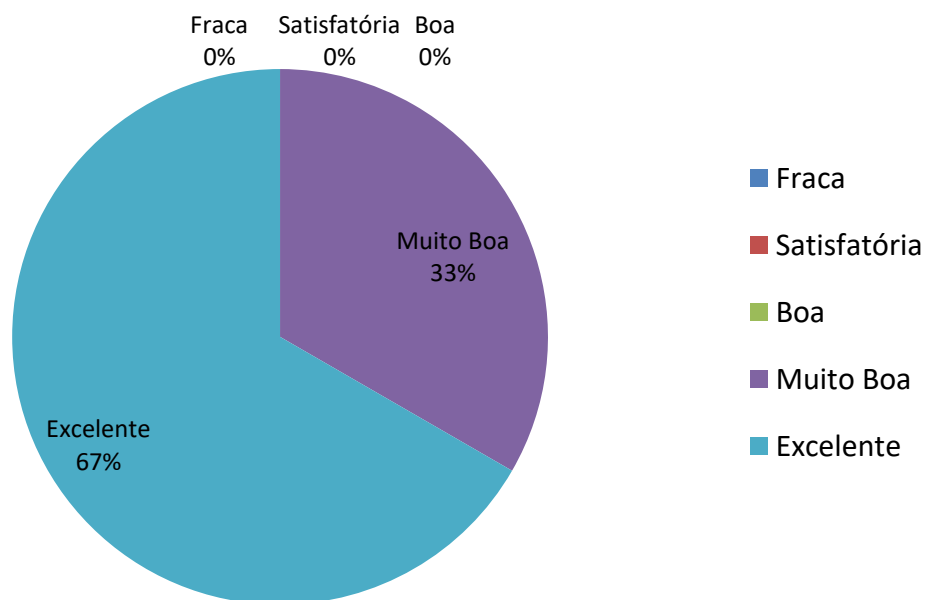


#### 4.5- Enuncie os impactos mais relevantes da ação de formação para o seu desenvolvimento profissional

- ◆ Muito Útil
- ◆ contribuiu para o meu desenvolvimento
- ◆ Poder executar as tarefas com mais facilidade
- ◆ Abertura de novas oportunidades
- ◆ Boa
- ◆ Já aprendi a fazer coisas que não sabia
- ◆ Esta formação permite nos um melhor desempenho nas nossas funções
- ◆ Muito bom
- ◆ boa
- ◆ Conhecimento

## 5 - Avaliação geral da ação

### 5.1- Como avalia globalmente esta ação de formação





## 5.2- Faça, se assim o entender, observações, comentários e /ou sugestões

- ◆
- ◆
- ◆
- ◆ Aprofundar mais os temas, se possível
- ◆
- ◆
- ◆ No seguimento destas formações e para melhorar mos o nosso desempenho no cumprimento das nos
- ◆ Mais formações
- ◆ Bom
- ◆



UNIÃO EUROPEIA  
Fundo Social Europeu



—  
—  
—  
—  
—  
—  
—  
—  
—  
—  
—



—

—

└

—

—

—

—

—

└

rio

o

o

—

—

—



—

—

—

—

—

—

—

—

—

—

—

—

—

—

—

—

—



—

—

—

—

┌

—

—

—

—

—

┌

nções

—

—

—

—

—

┌

ento

—





sas