

FORMAÇÃO 2020/2021

Ação de Formação Práticas **20.2 - "Práticas laboratoriais na educação pré-escolar e 1º CEB"**

Questionário de Avaliação

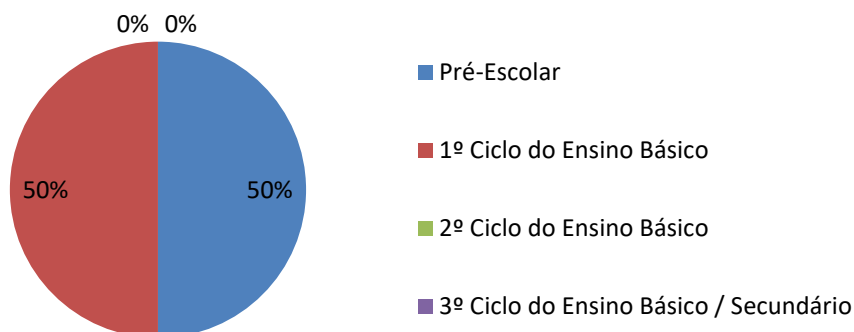
RESPOSTAS 18

Dados dos Formandos

Agrupamento/escola de origem

	F	%
Agr. de Escolas de Alfândega da Fé	8	44,4
Agr. de Escolas de Carrazeda de Ansiães	3	16,7
Agr. de Escolas de Mirandela	2	11,1
Agr. de Escolas de Vila Flor	4	22,2
Agr. de Escolas Dr. Ramiro Salgado (Torre de Moncorvo)	0	0,0
Agr. de Escolas Guerra Junqueiro (Freixo de Espada à Cinta)	0	0,0
Escola Profissional de Agricultura e Desenvolvimento Rural de Carvalhais	0	0,0
Outro	1	5,6
Total	18	100

Nível de ensino

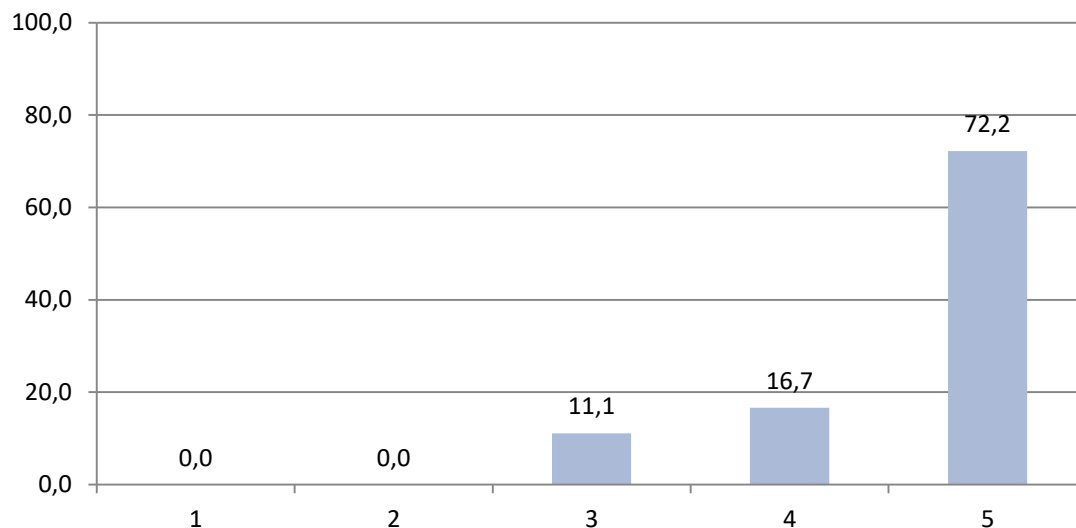


Grupo de recrutamento:

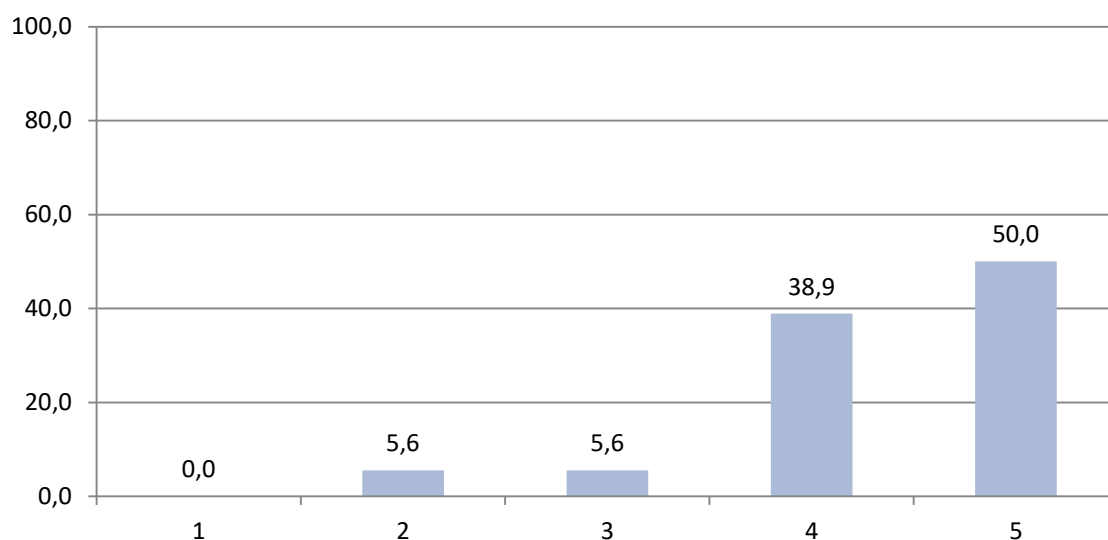
100- Educação pré-escolar	9	300- Português	0
110- 1º Ciclo do Ensino Básico	9	320- Francês	0
120- Inglês 1º ciclo	0	330- Inglês	0
		340- Alemão	0
200- Port. e Est. S./História	0	350- Espanhol	0
210- Português e Francês	0	400- História	0
220- Português e Inglês	0	410- Filosofia	0
230- Mat. e C. da Natureza	0	420- Geografia	0
240- Ed. Visual e Tecnológica	0	430- Economia e Contabilidade	0
250- Educação Musical	0	500- Matemática	0
260- Educação Física	0	510- Física e Química	0
290- EMR Católica	0	520- Biologia e Geologia	0
		530- Educação Tecnológica	0
910- Educação Especial	0	540- Electrotecnia	0
930- Educação Especial	0	550- Informática	0
997- Técnico Especializado	0	560- Ciências Agro-pecuárias	0
		600- Artes Visuais	0
		610- Música	0
		620- Educação Física	0

1 - Avaliação do Formador

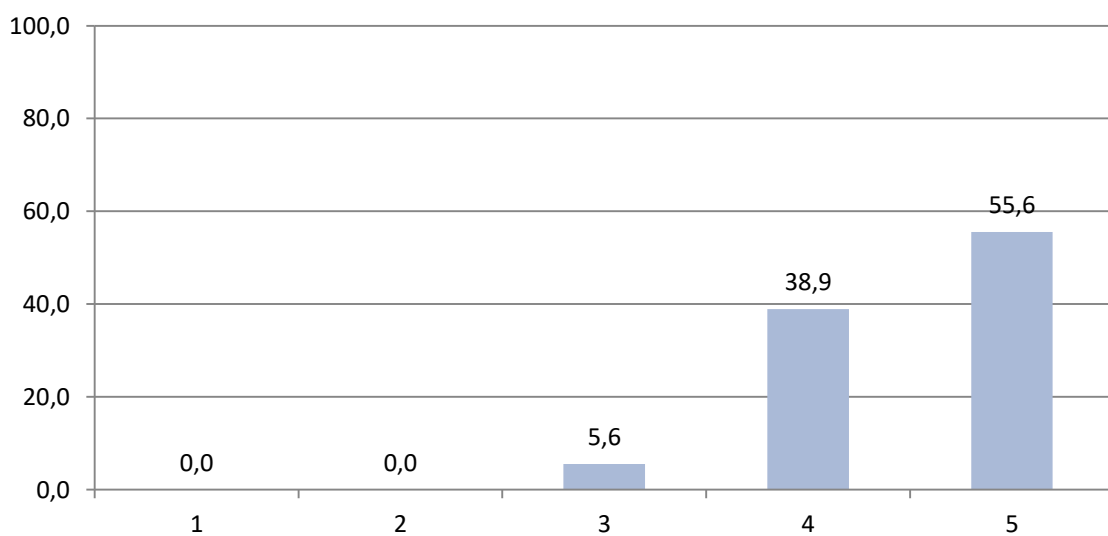
1.1- Os conteúdos abordados foram relevantes a nível científico



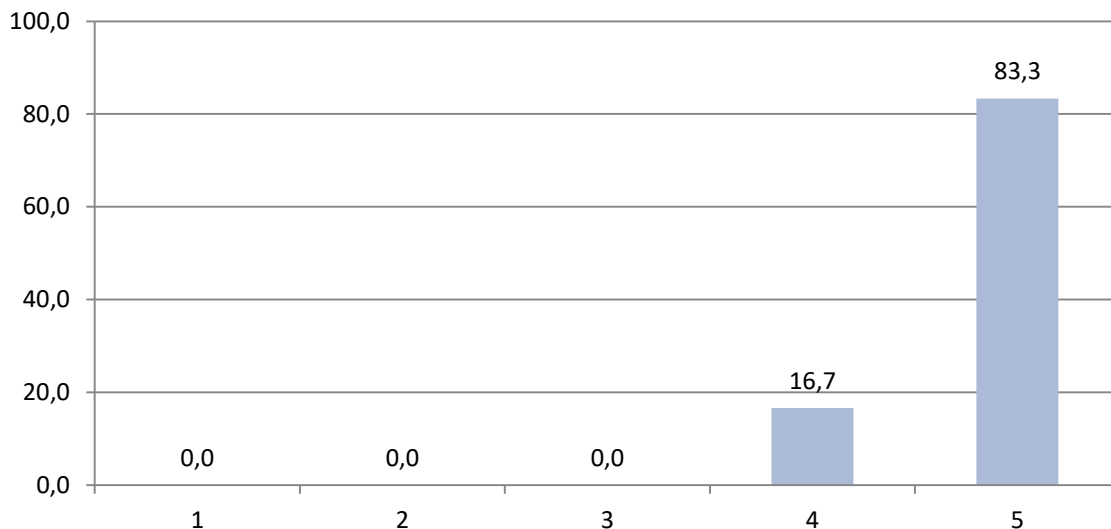
1.2- Os conteúdos abordados foram relevantes a nível pedagógico



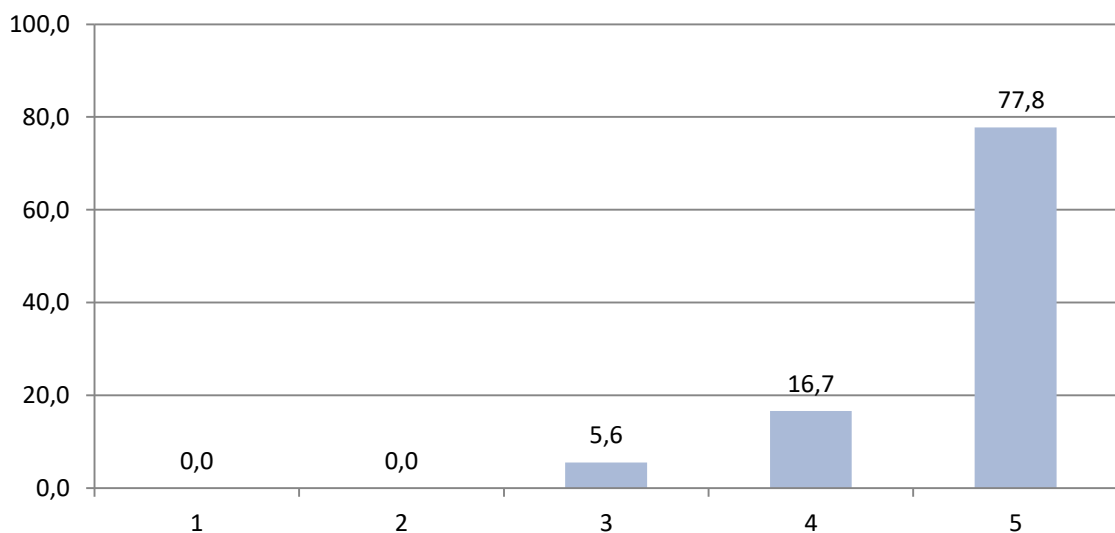
1.3- A articulação dos diferentes conteúdos temáticos foi concretizada



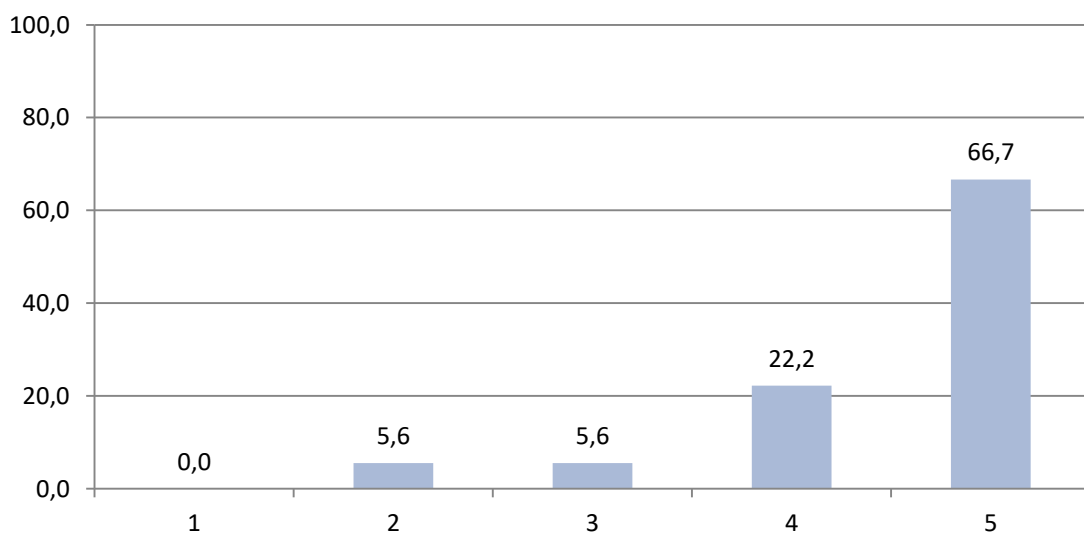
1.4- O formador revelou dominar os conteúdos tratados



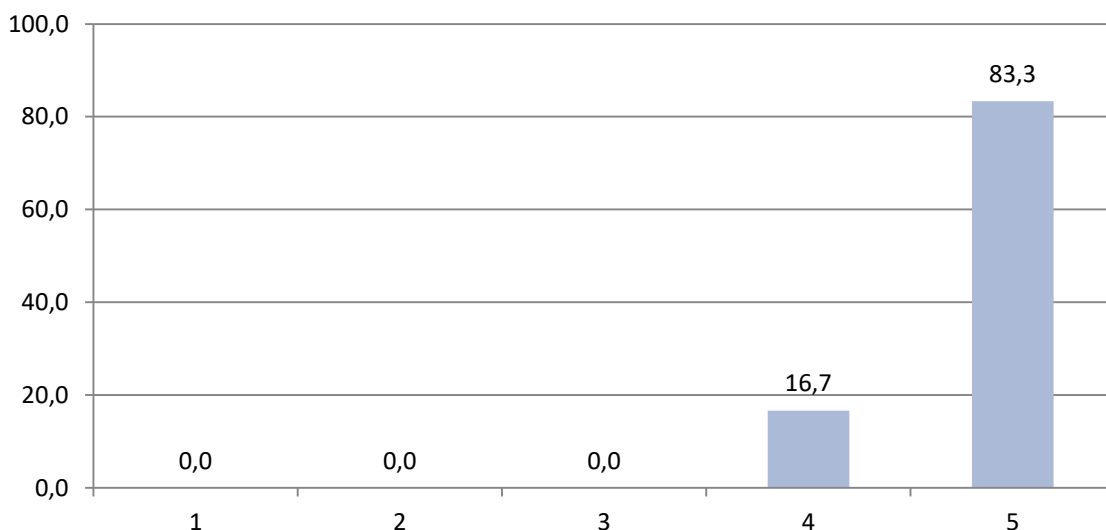
1.5- A linguagem utilizada foi clara e assertiva



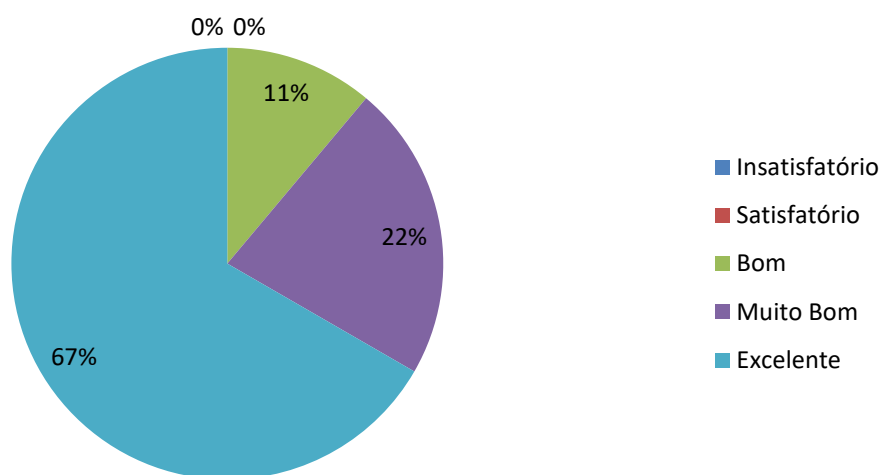
1.6- As metodologias utilizadas na ação de formação foram pertinentes e adequadas



1.7- O formador demonstrou capacidade para esclarecer as dúvidas surgidas

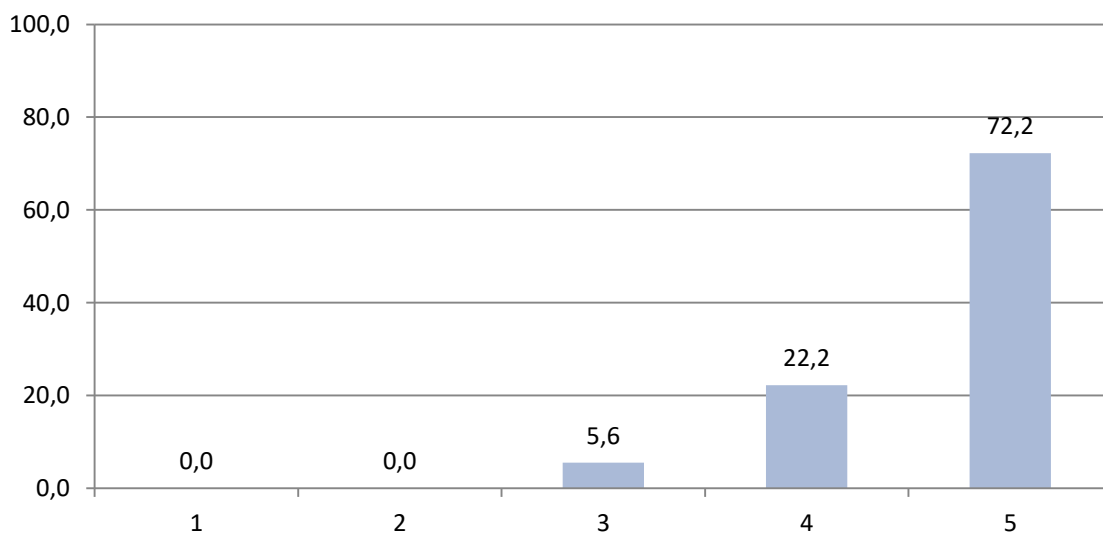


1.8- Como avalia o desempenho global do formador

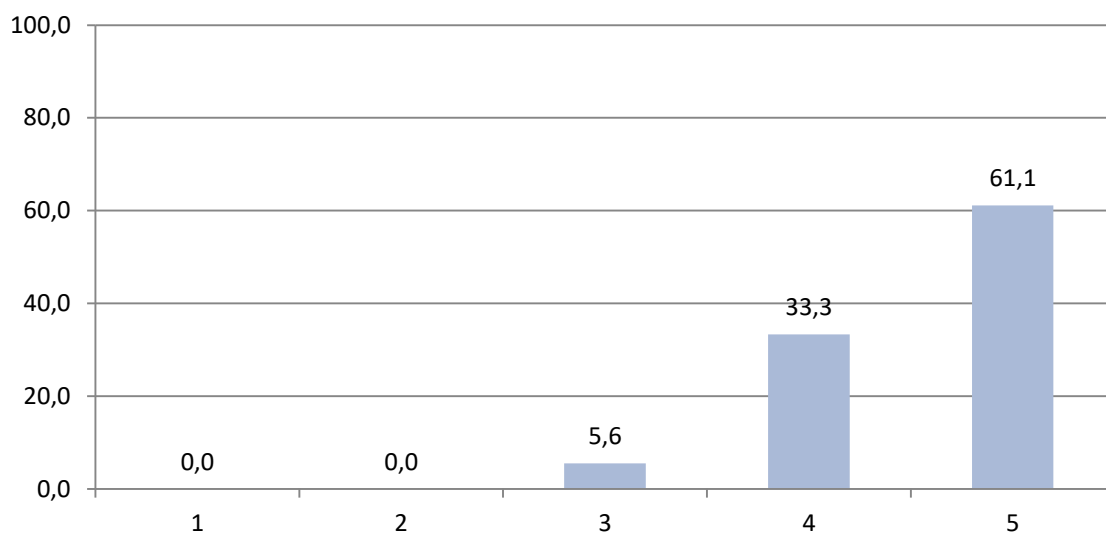


2 - Organização da ação pelo CFAE

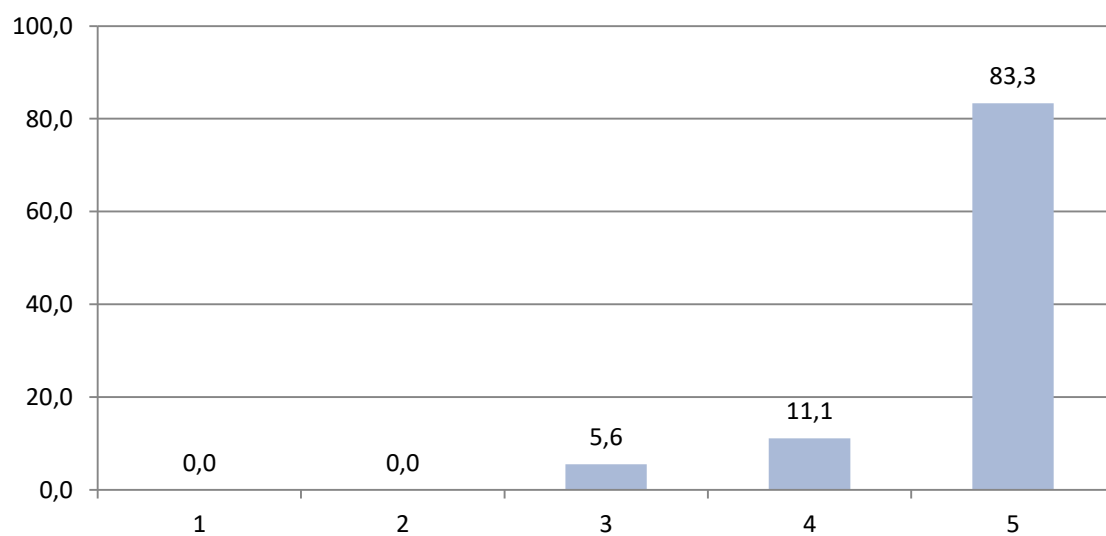
2.1- A divulgação/informação disponibilizada pelo CFAE foi suficiente e adequada



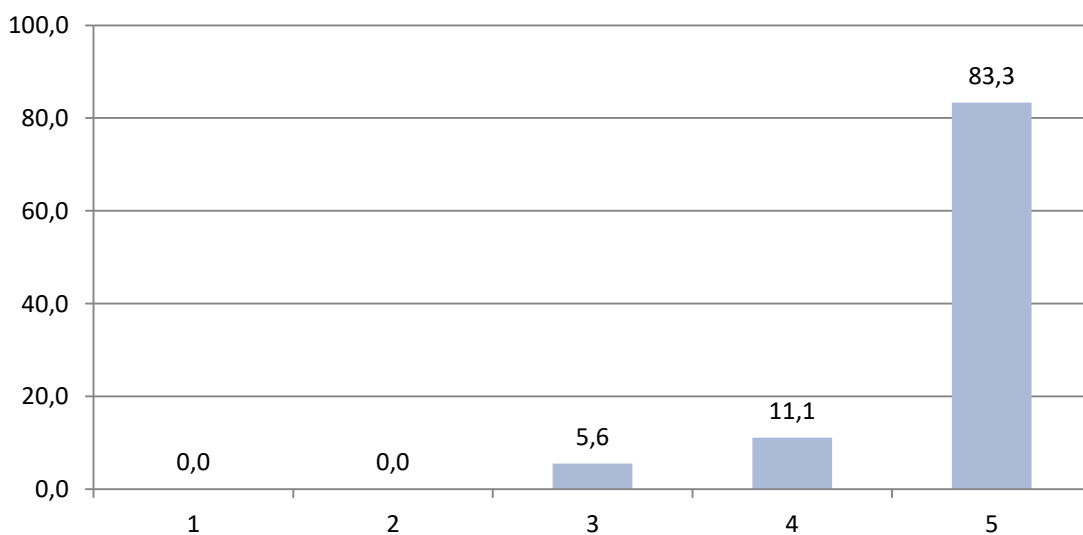
2.2- A calendarização foi adequada



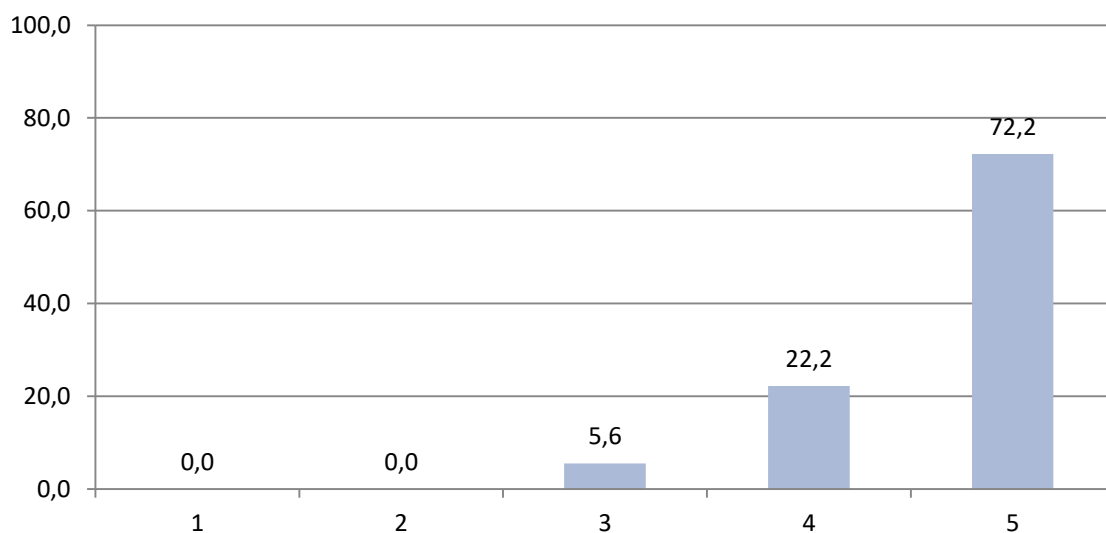
2.3- O atendimento prestado pelo CFAE foi eficiente



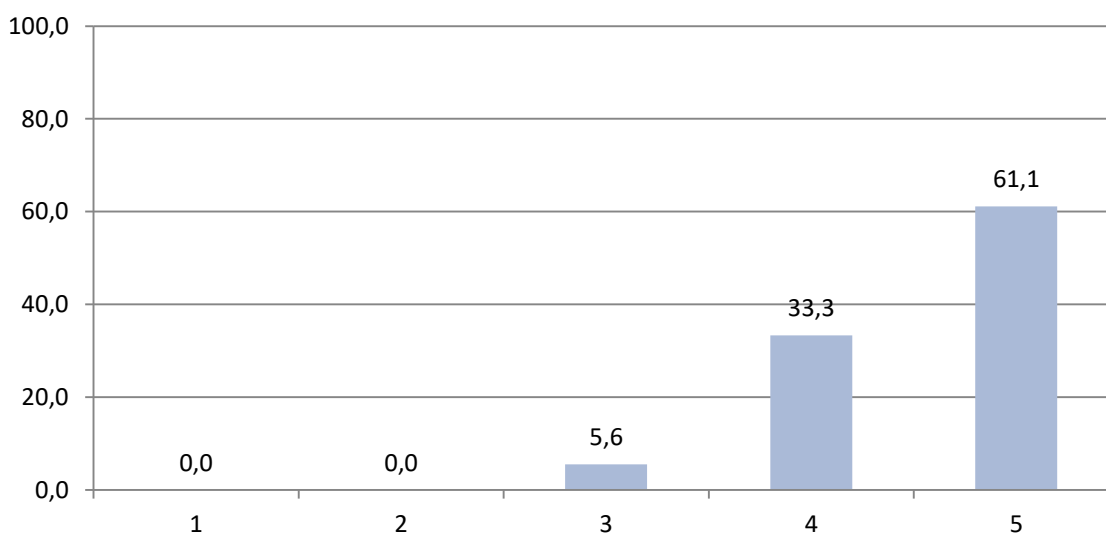
2.4- Adequação das instalações



2.5- Adequação dos equipamentos

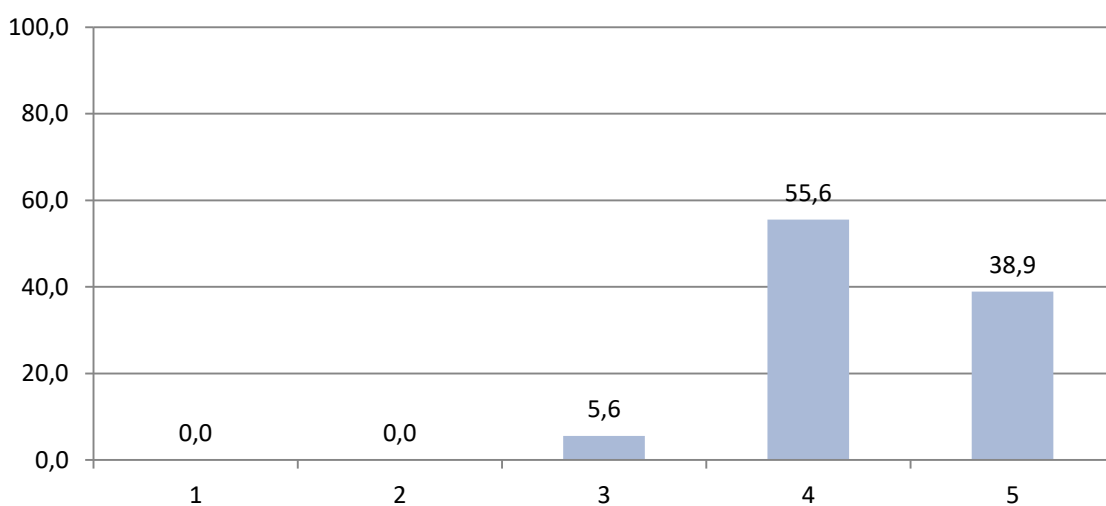


2.6- Adequação dos recursos didáticos

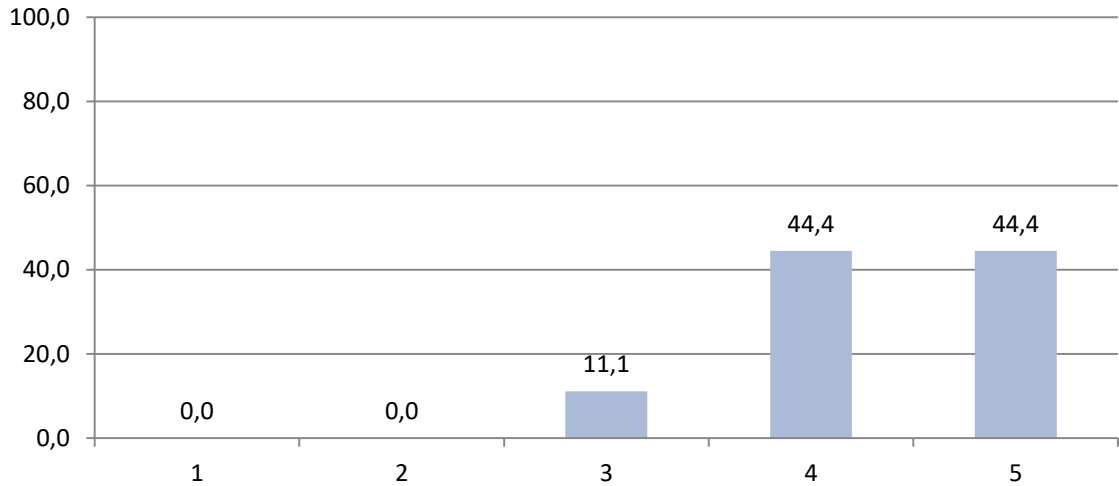


3 - Avaliação da ação

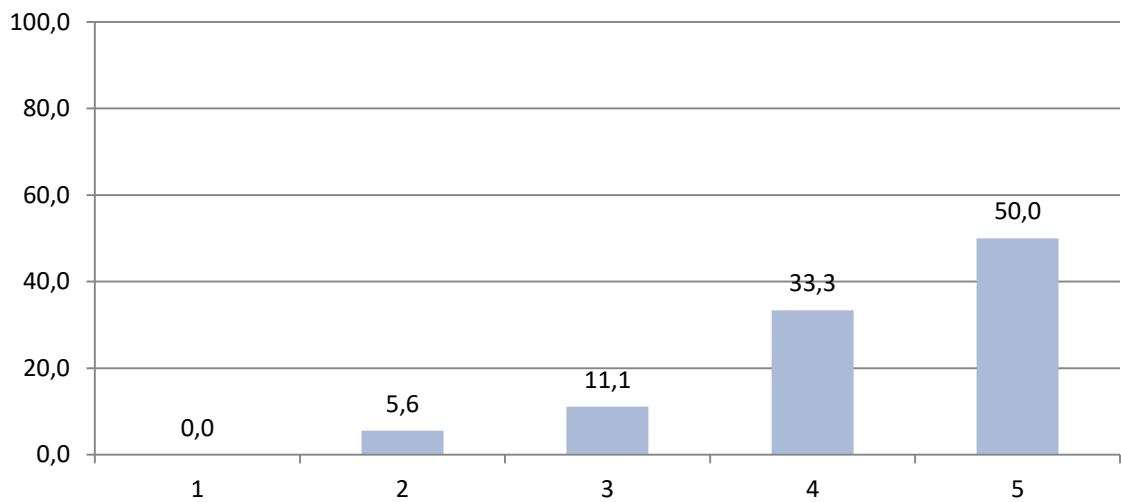
3.1- A ação de formação deu resposta às necessidades formativas definidas no plano de formação da Escola /Agrupamento



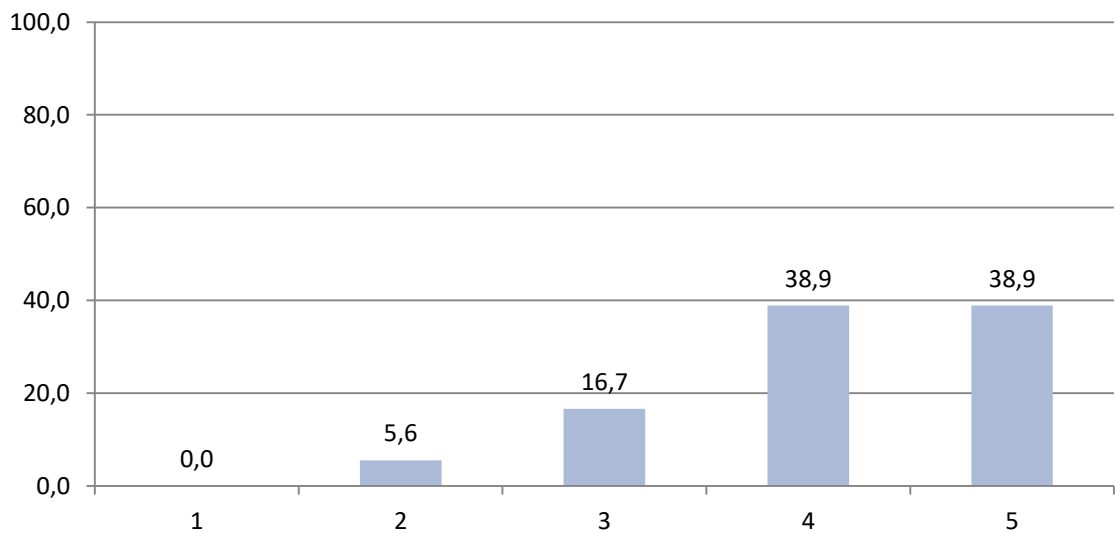
3.2- A ação de formação foi ao encontro das suas necessidades formativas



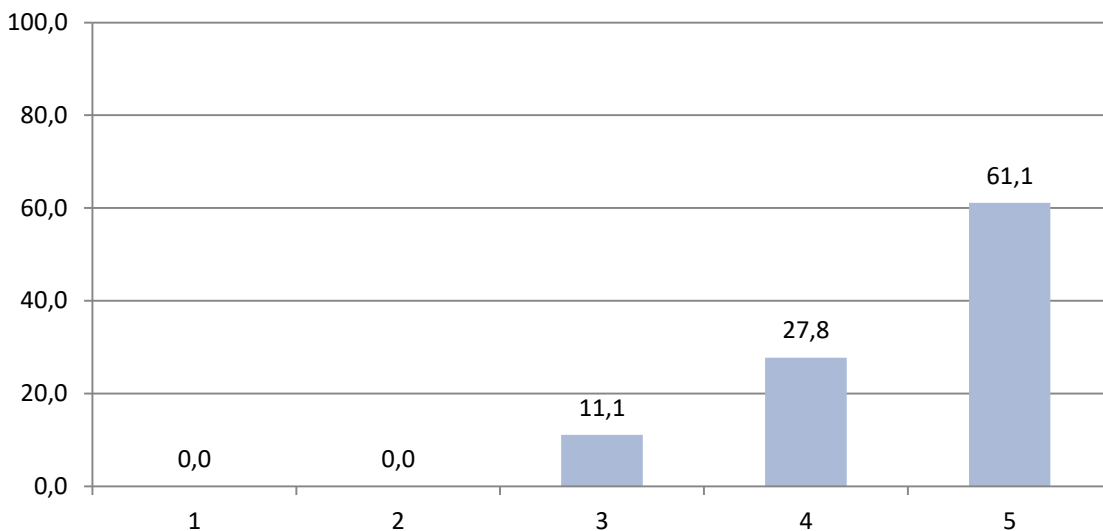
3.3- As aprendizagens adquiridas contribuíram para a sua atualização e aprofundamento dos conhecimentos científico-pedagógicos



3.4- A ação de formação correspondeu às suas expectativas iniciais

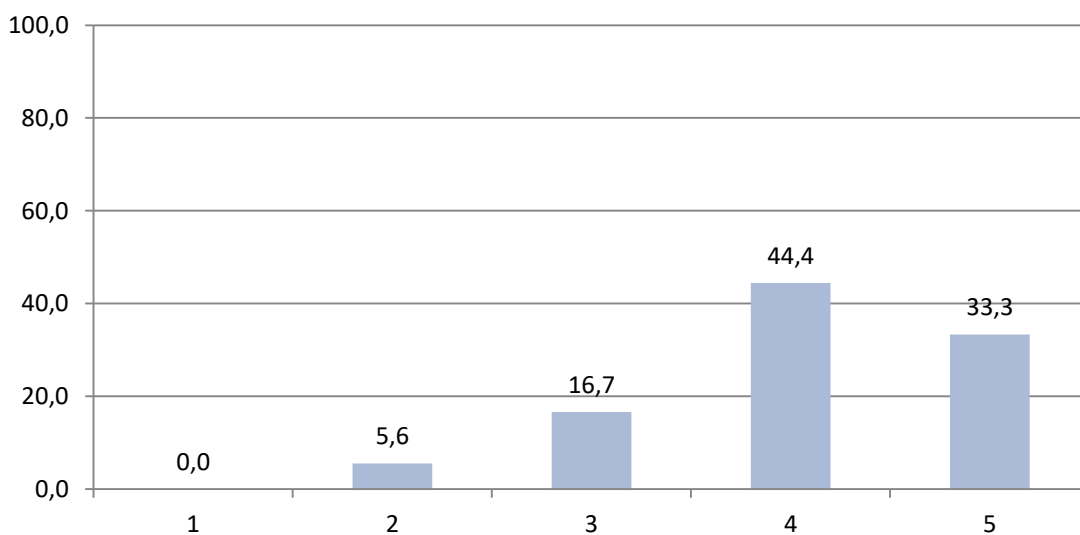


3.5- Os objetivos propostos foram cumpridos

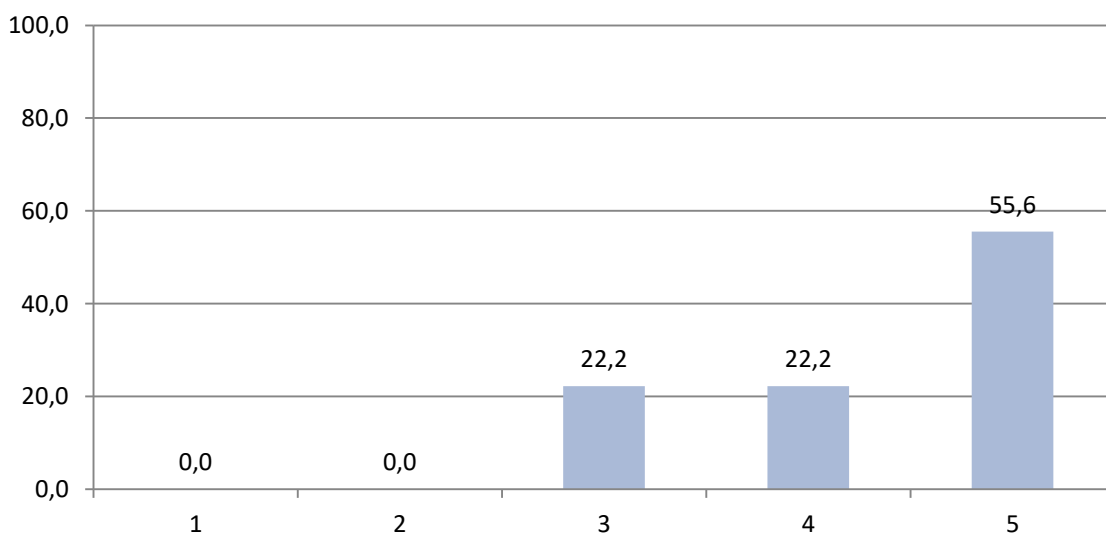


4 - Efeitos da formação

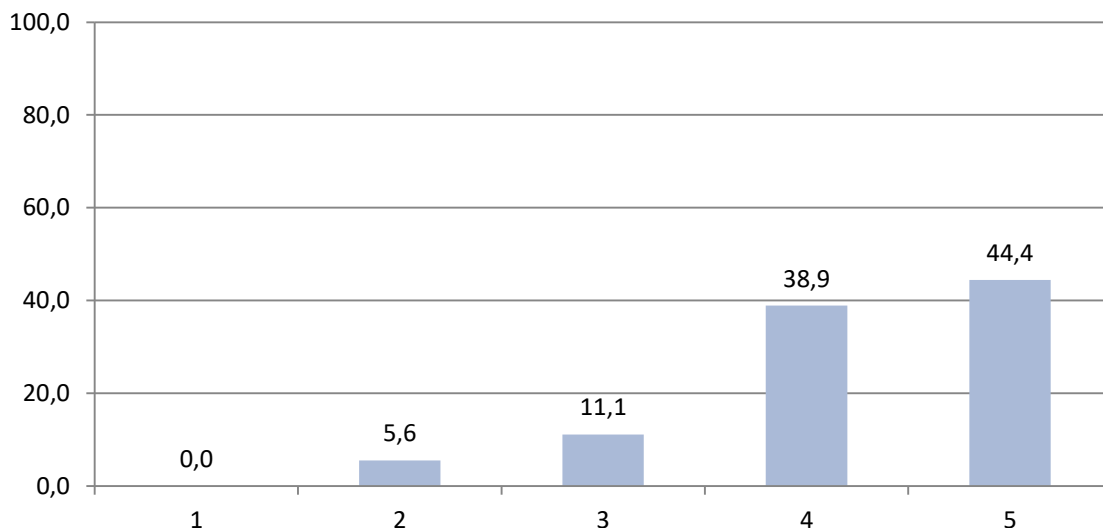
4.1- As aprendizagens adquiridas vão contribuir para a melhoria do seu desempenho profissional



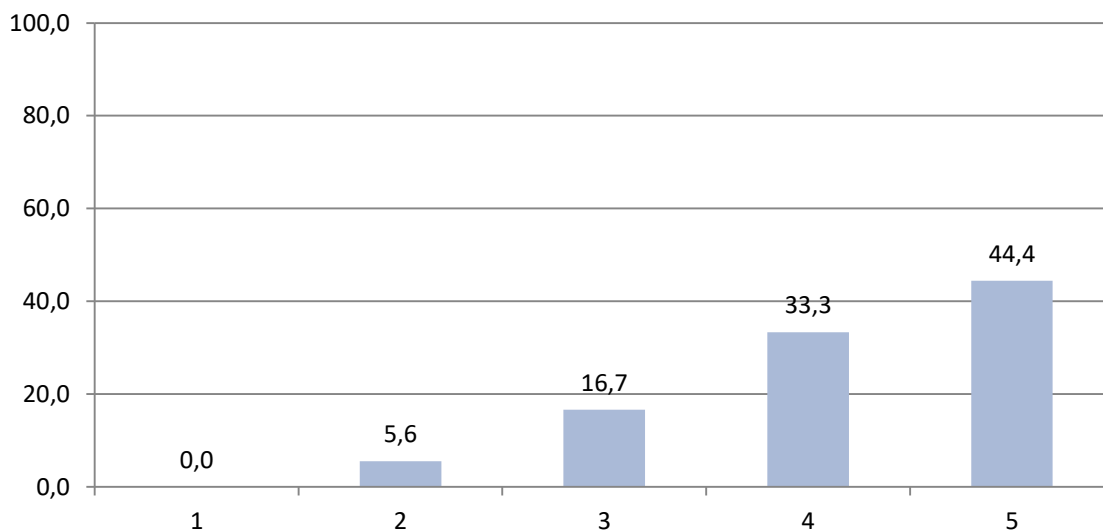
4.2- A ação de formação contribuiu para o seu desenvolvimento pessoal



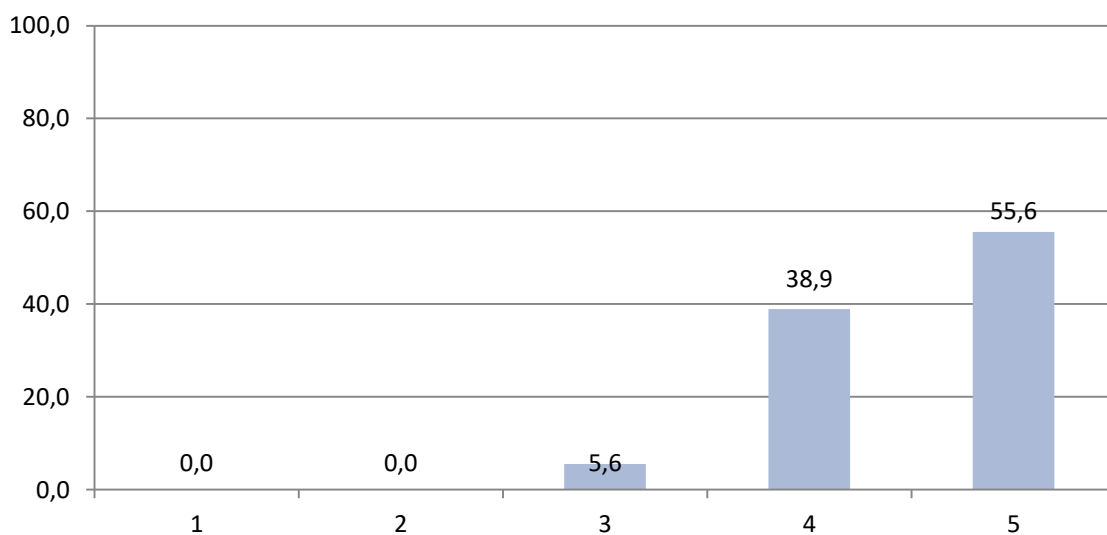
4.3- A ação de formação vai permitir um melhor desempenho em contexto sala de aula



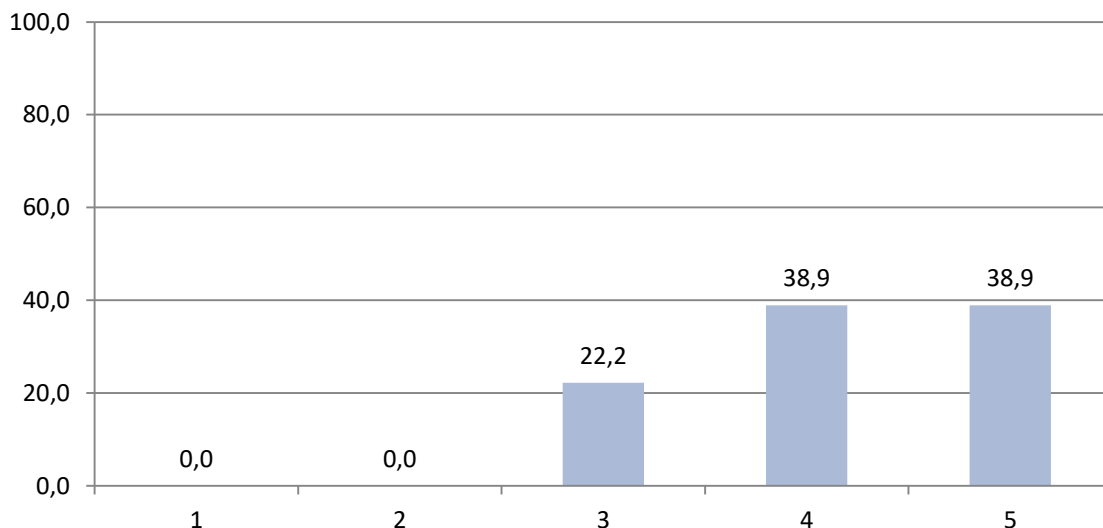
4.4- A ação de formação implicou mudanças nas estratégias de motivação dos alunos



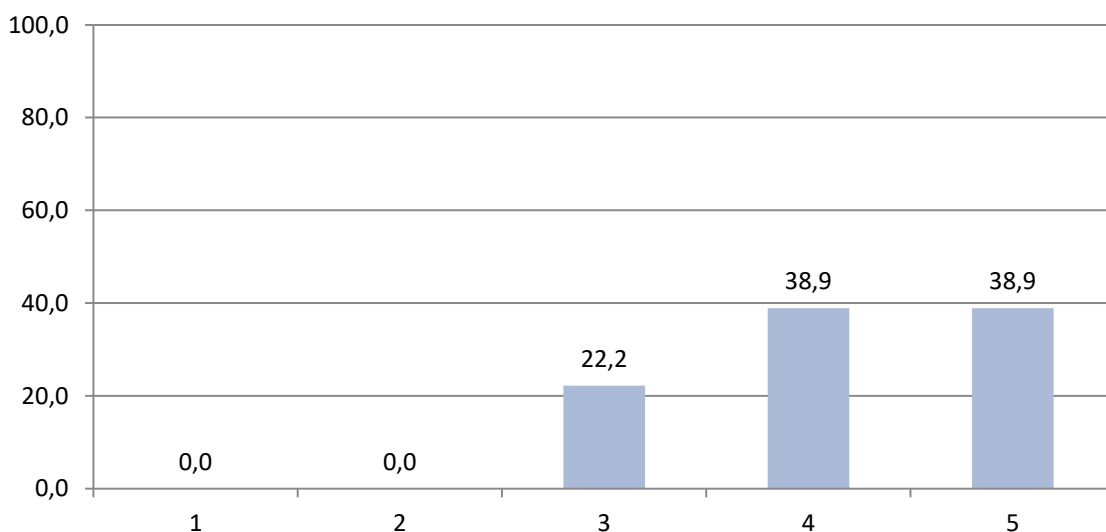
4.5- A ação de formação contribuiu para a promoção do trabalho colaborativo



4.6- A ação de formação contribuiu para o sucesso educativo dos alunos



4.7- A ação de formação contribuiu para a melhoria organizacional da escola/agrupamento



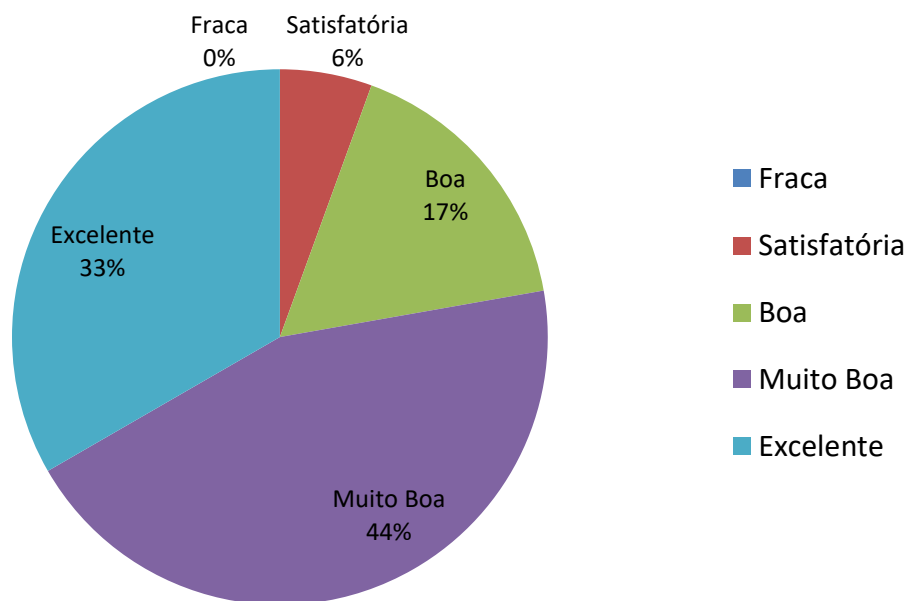
4.8- Enuncie os impactos mais relevantes da ação de formação para o seu desenvolvimento profissional

- ♦ Ter contacto direto com um laboratório, o material, o equipamento e as regras de segurança na sua
- ♦ Contribuiu para um melhor desempenho na área das ciências experimentais.
- ♦ Mais conhecimento científico.
- ♦ Esta formação permitiu-me partilhar e adquirir novos conhecimentos e
- ♦ A temática da ciência é bastante motivadora para a criança. Ela é curiosa por si, gosta de saber como
- ♦ Esta formação aprofundou os meus conhecimentos e aumentou a minha motivação para
- ♦ Aprofundar de conhecimentos e conceitos.
- ♦ Motivação para utilização do laboratório para realizar mais experiências.
- ♦ Enriquecimento/ Aprofundamento do vocabulário científico e do material de laboratório. Conhecimento de
- ♦ - Contribuiu para uma atualização de conhecimentos a nível científico, pedagógico e didático para melhor
- ♦ O facto de ter aprendido a trabalhar com o microscópio, pois vou poder trabalhar mais vezes com os
- ♦ Aprendi vocabulário científico. Reconhecer os equipamentos que fazem parte do laboratório. Aprofundar
- ♦ Maior sensibilização para a realização de experiências no laboratório, utilizando material mais científico.
- ♦ Nada a registar
- ♦ Permitiu que o meu conhecimento e desempenho profissional ficasse mais enriquecido.
- ♦ Metodologias diferenciadas.
- ♦ Algum enriquecimento pessoal e profissional.

- ◆ Impacto pouco relevante

◆

5.1- Como avalia globalmente esta ação de formação



5.2- Faça, se assim o entender, observações, comentários e /ou sugestões

- ◆
- ◆ Foi uma mais valia frequentar esta formação!
- ◆
- ◆ Nada a referir
- ◆ Ação de formação bastante interessante e enriquecedora sob o ponto de vista profissional e pessoal.
- ◆



UNIÃO EUROPEIA
Fundo Social Europeu



