



FORMAÇÃO 2021/2022

Ação de Formação: **20 - Artes e Cultura com a Biblioteca Escolar**

Questionário de Avaliação

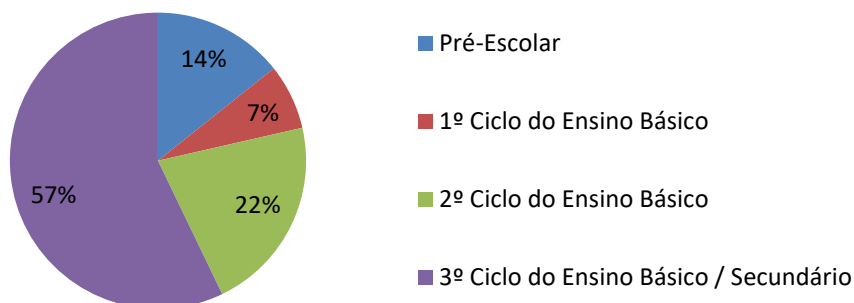
RESPOSTAS 14

Dados dos Formandos

Agrupamento/escola de origem

	F	%
Agr. de Escolas de Alfândega da Fé	0	0,0
Agr. de Escolas de Carrazeda de Ansiães	0	0,0
Agr. de Escolas de Mirandela	1	7,1
Agr. de Escolas de Vila Flor	0	0,0
Agr. de Escolas Dr. Ramiro Salgado (Torre de Moncorvo)	0	0,0
Agr. de Escolas Guerra Junqueiro (Freixo de Espada à Cinta)	1	7,1
Escola Profissional de Agricultura e Desenvolvimento Rural de Carvalhais	1	7,1
Outro	11	78,6
Total	14	100

Nível de ensino

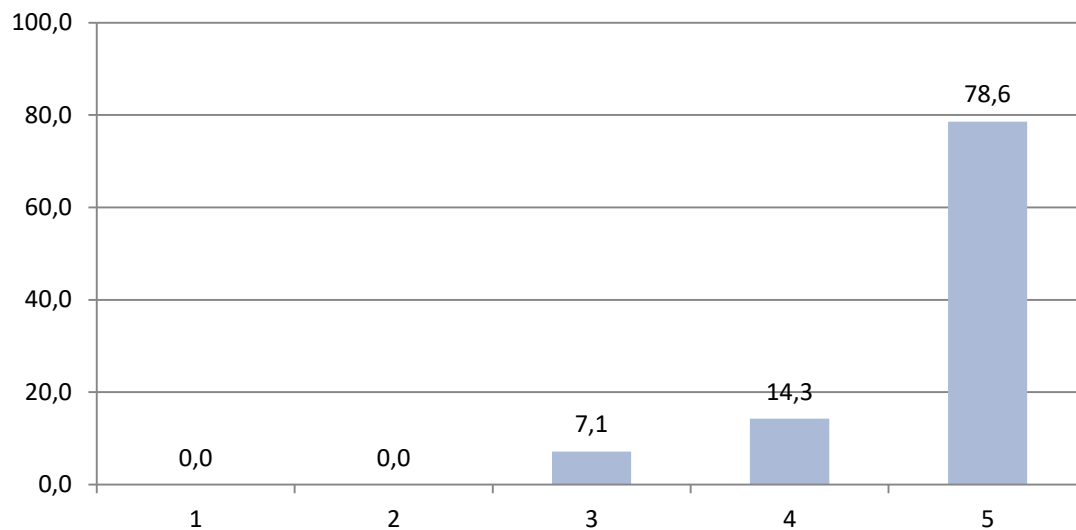


Grupo de recrutamento:

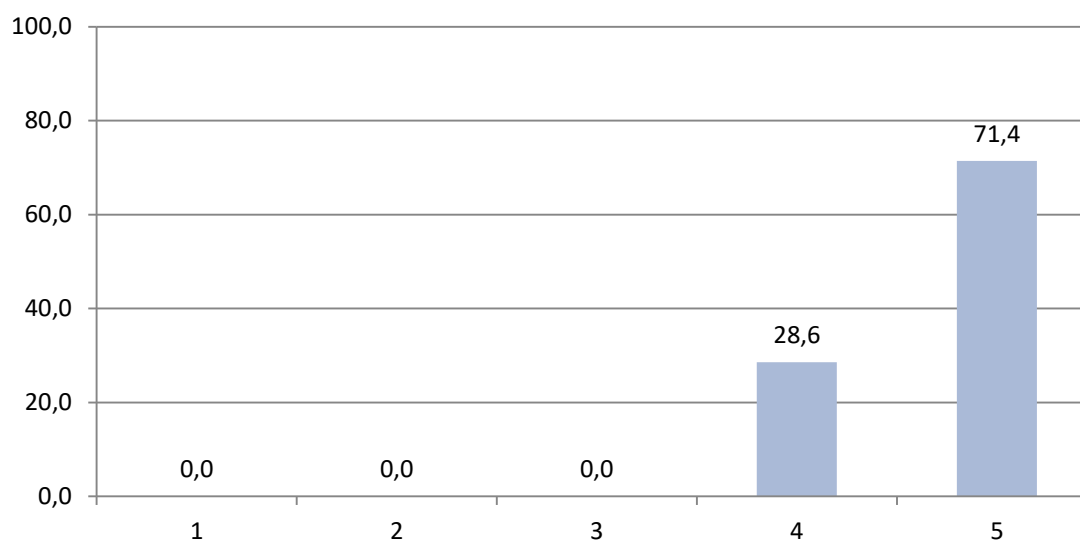
100- Educação pré-escolar	1	300- Português	2
110- 1º Ciclo do Ensino Básico	2	320- Francês	1
120- Inglês 1º ciclo	0	330- Inglês	1
		340- Alemão	0
200- Port. e Est. S./História	0	350- Espanhol	0
210- Português e Francês	2	400- História	0
220- Português e Inglês	1	410- Filosofia	0
230- Mat. e C. da Natureza	0	420- Geografia	0
240- Ed. Visual e Tecnológica	0	430- Economia e Contabilidade	0
250- Educação Musical	0	500- Matemática	1
260- Educação Física	0	510- Física e Química	0
290- EMR Católica	1	520- Biologia e Geologia	0
		530- Educação Tecnológica	0
910- Educação Especial	0	540- Electrotecnia	0
930- Educação Especial	0	550- Informática	1
997- Técnico Especializado	0	560- Ciências Agro-pecuárias	0
		600- Artes Visuais	1
		610- Música	0
		620- Educação Física	0

1 - Avaliação do Formador

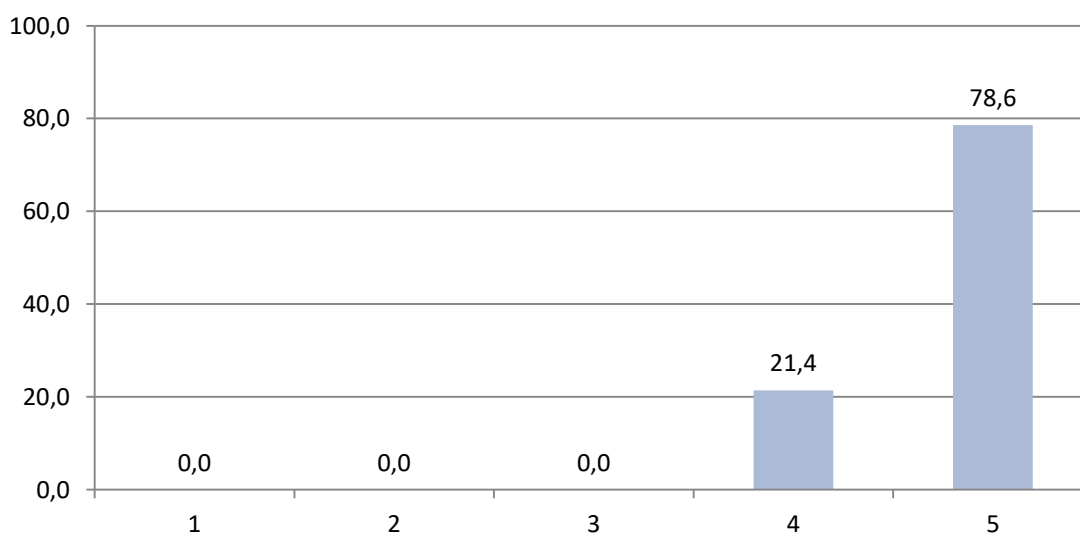
1.1- Os conteúdos abordados foram relevantes a nível científico



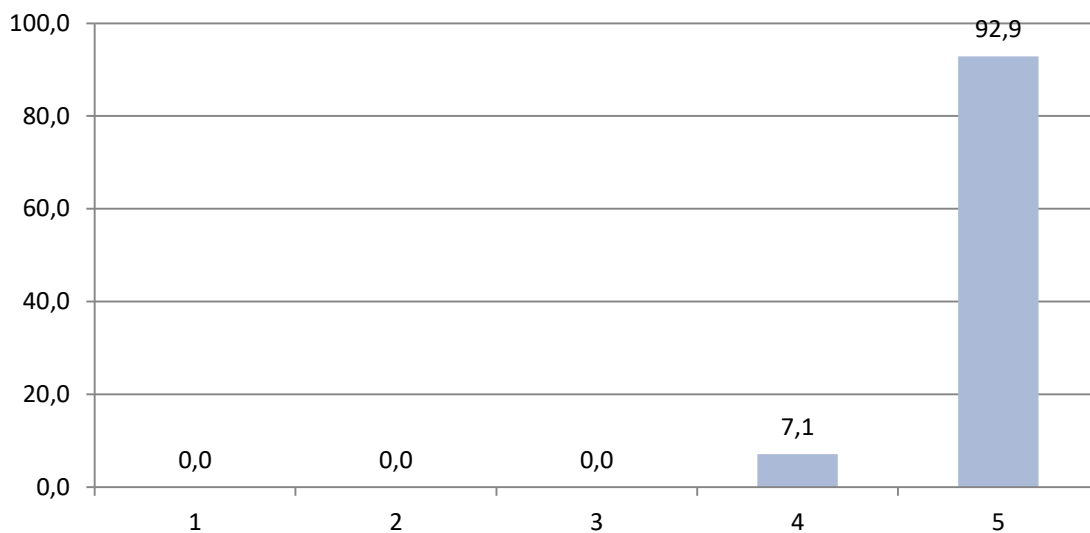
1.2- Os conteúdos abordados foram relevantes a nível pedagógico



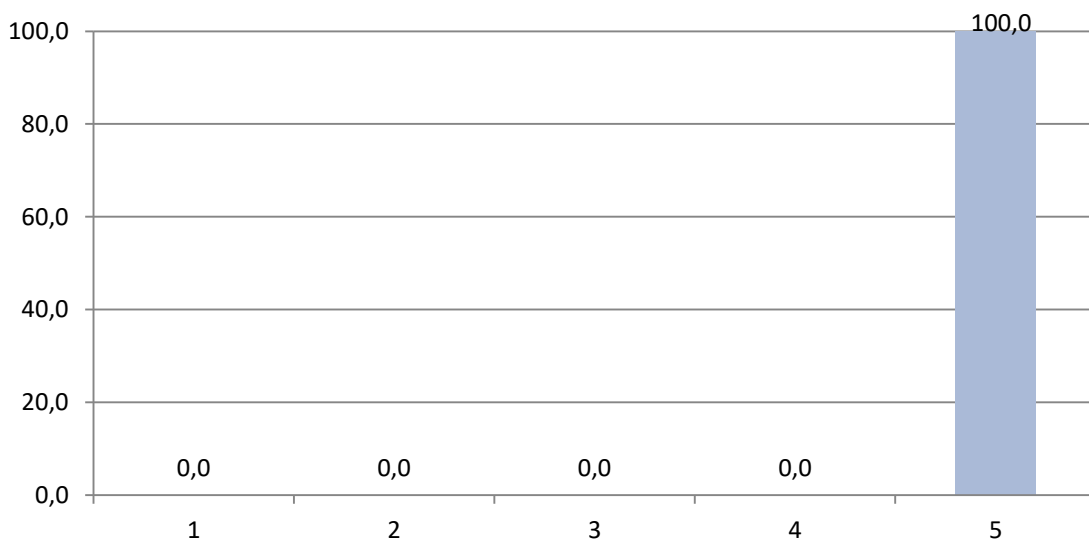
1.3- A articulação dos diferentes conteúdos temáticos foi concretizada



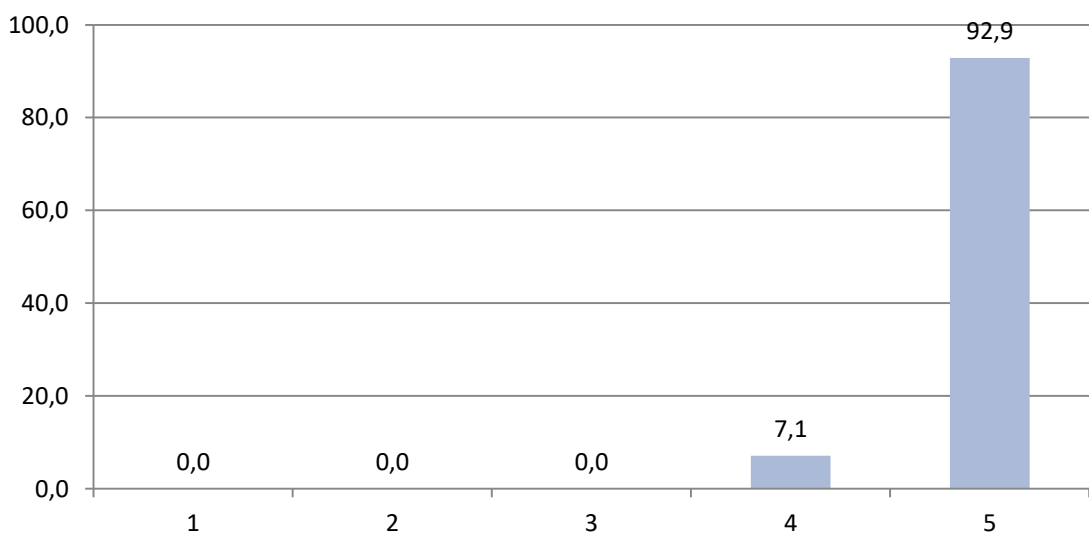
1.4- O formador revelou dominar os conteúdos tratados



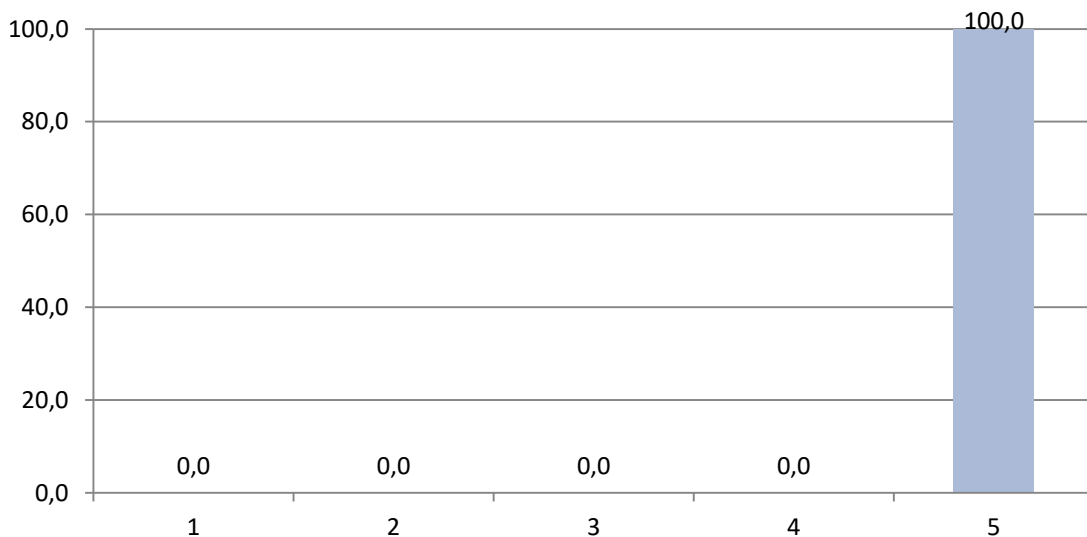
1.5- A linguagem utilizada foi clara e assertiva



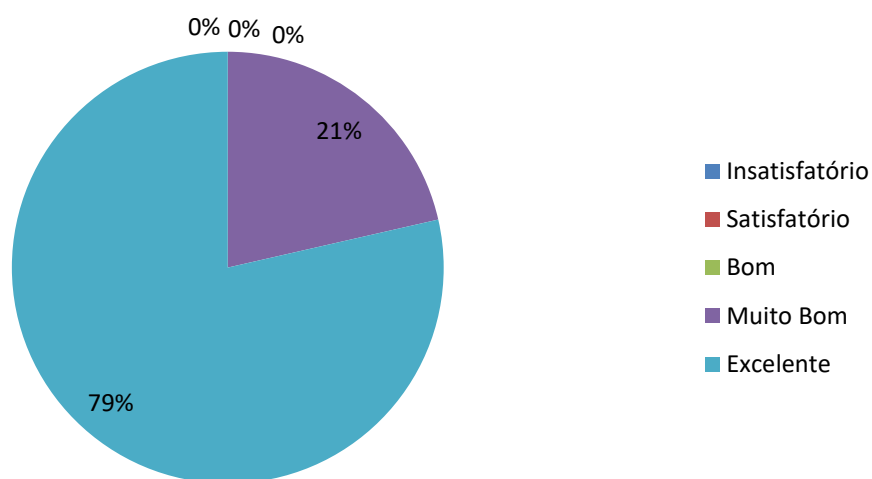
1.6- As metodologias utilizadas na ação de formação foram pertinentes e adequadas



1.7- O formador demonstrou capacidade para esclarecer as dúvidas surgidas

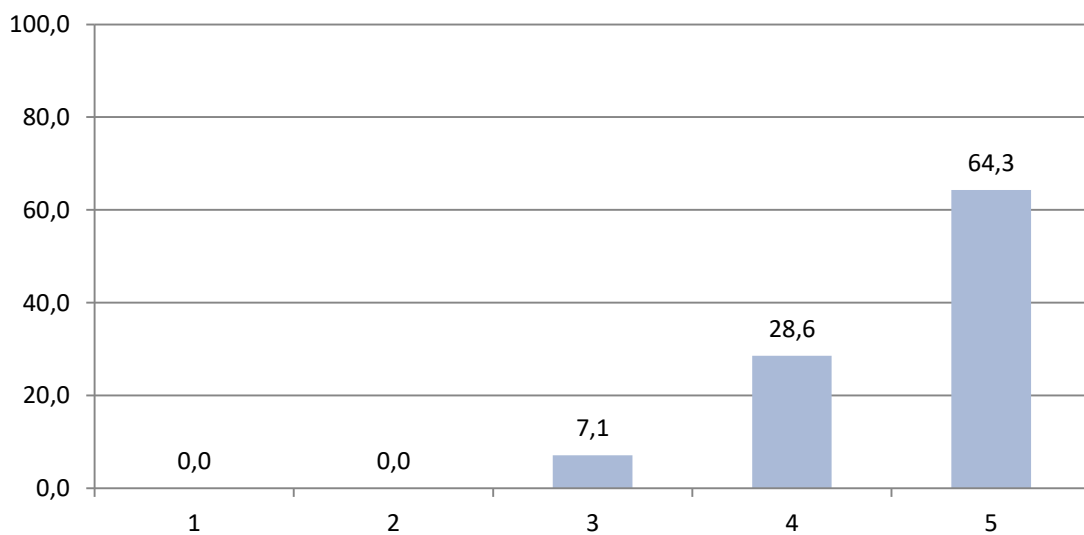


1.8- Como avalia o desempenho global do formador

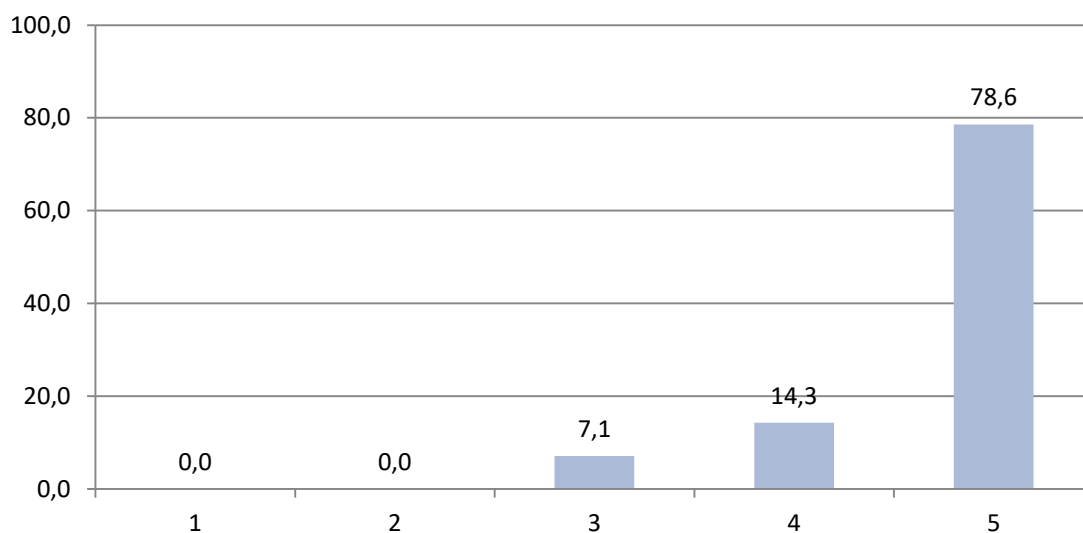


2 - Organização da ação pelo CFAE

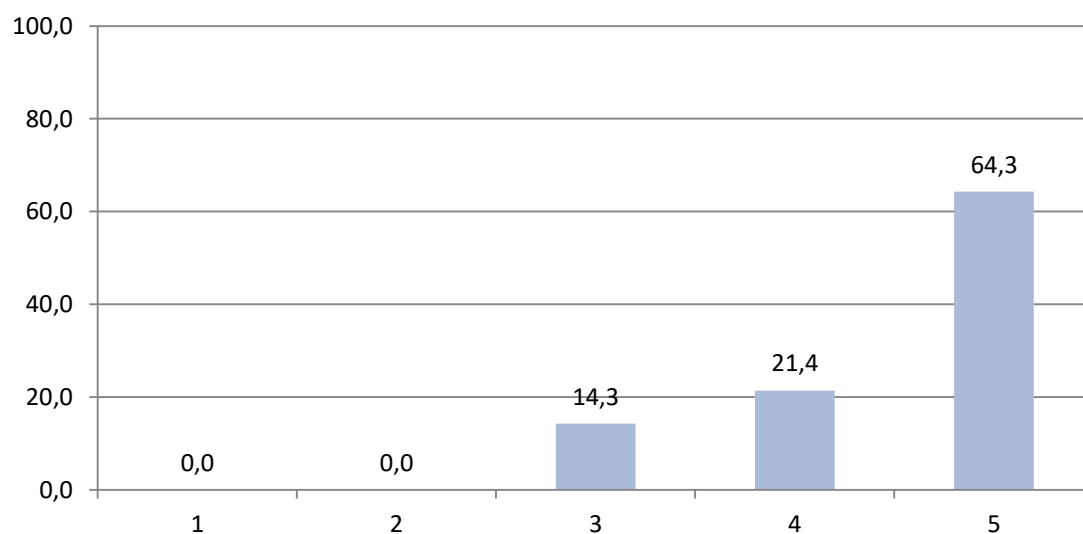
2.1- A divulgação/informação disponibilizada pelo CFAE foi suficiente e adequada



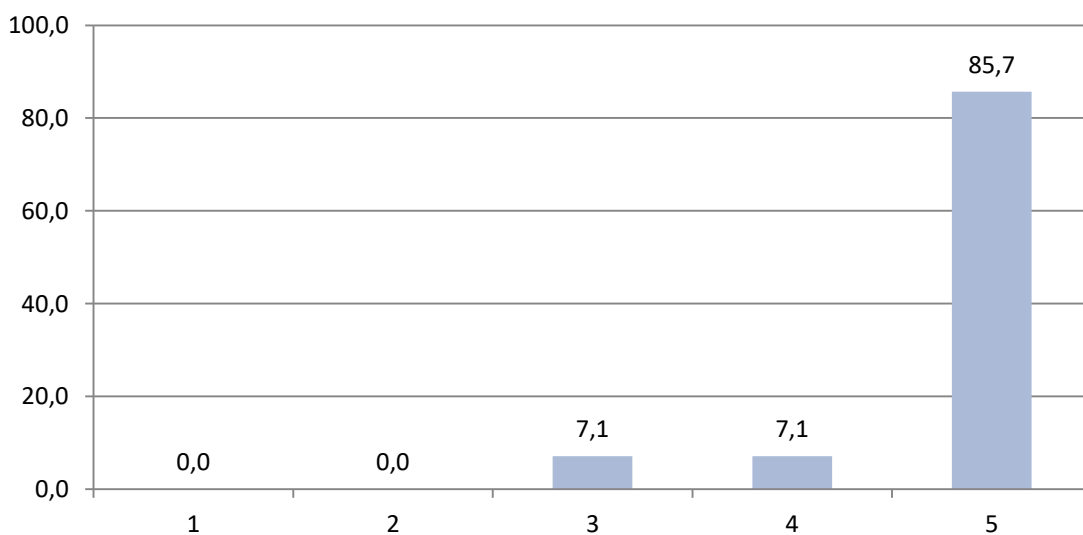
2.2- A calendarização foi adequada



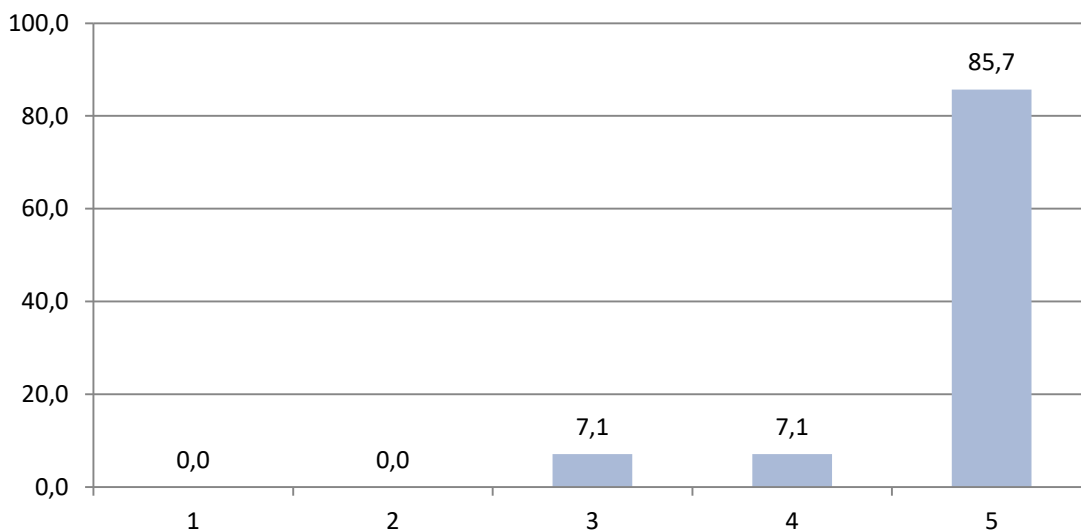
2.3- O atendimento prestado pelo CFAE foi eficiente



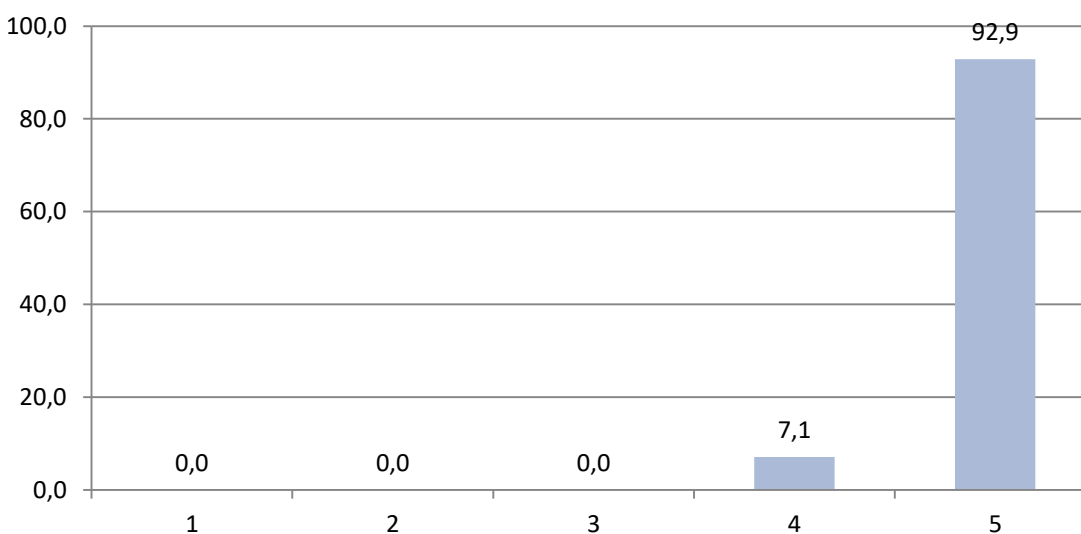
2.4- Adequação das instalações



2.5- Adequação dos equipamentos

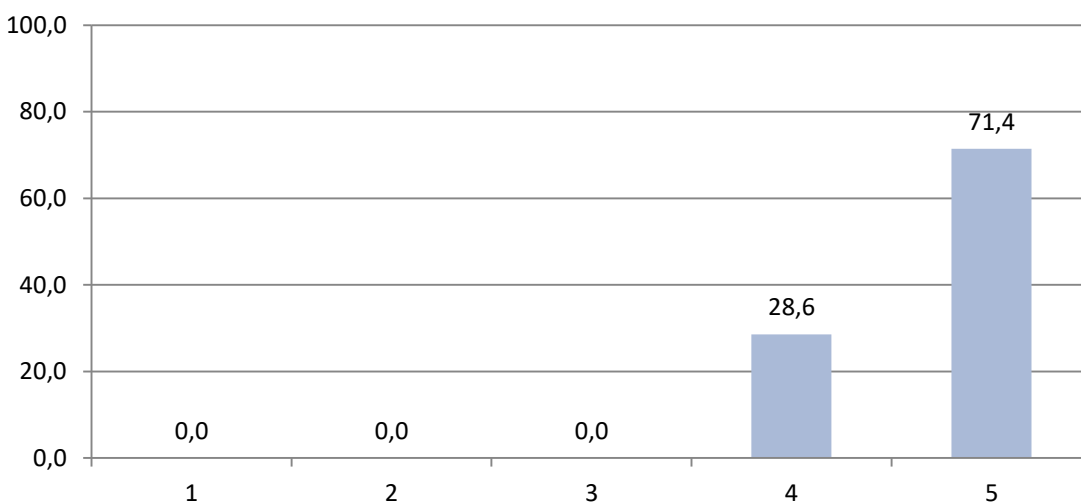


2.6- Adequação dos recursos didáticos

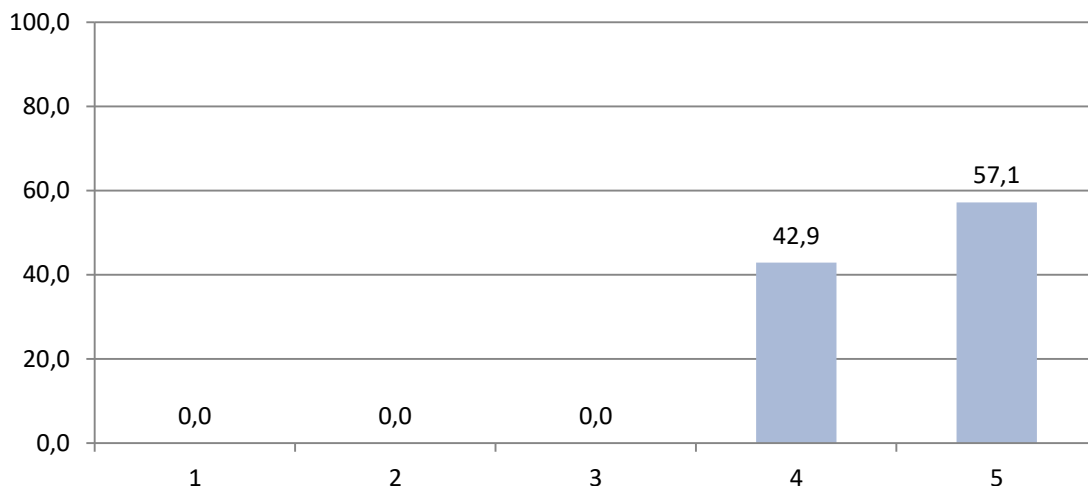


3 - Avaliação da ação

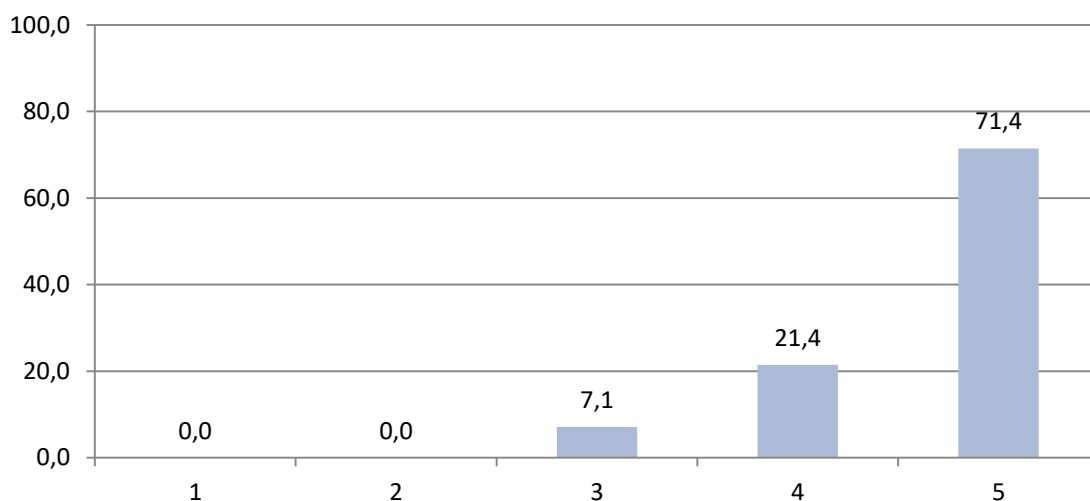
3.1- A ação de formação deu resposta às necessidades formativas definidas no plano de formação da Escola /Agrupamento



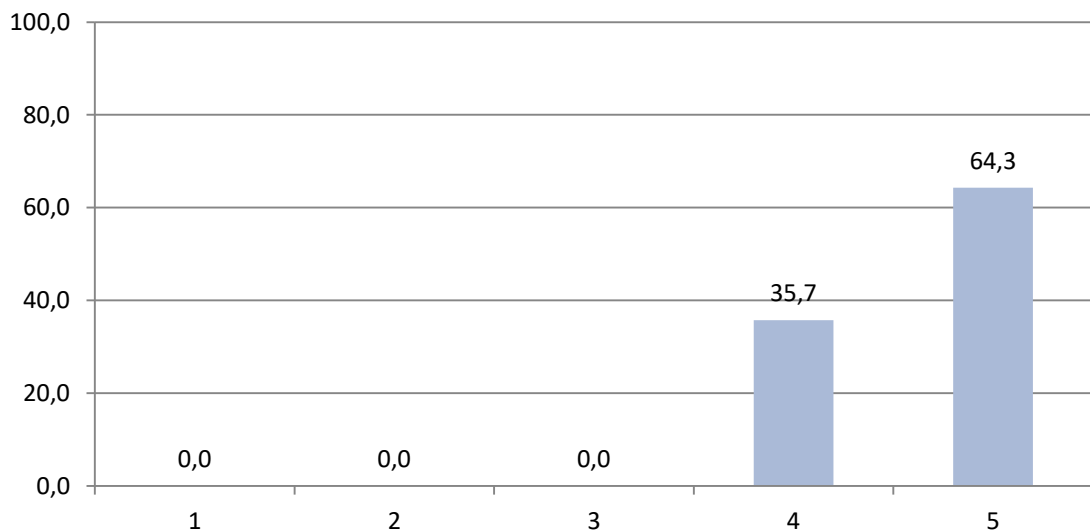
3.2- A ação de formação foi ao encontro das suas necessidades formativas



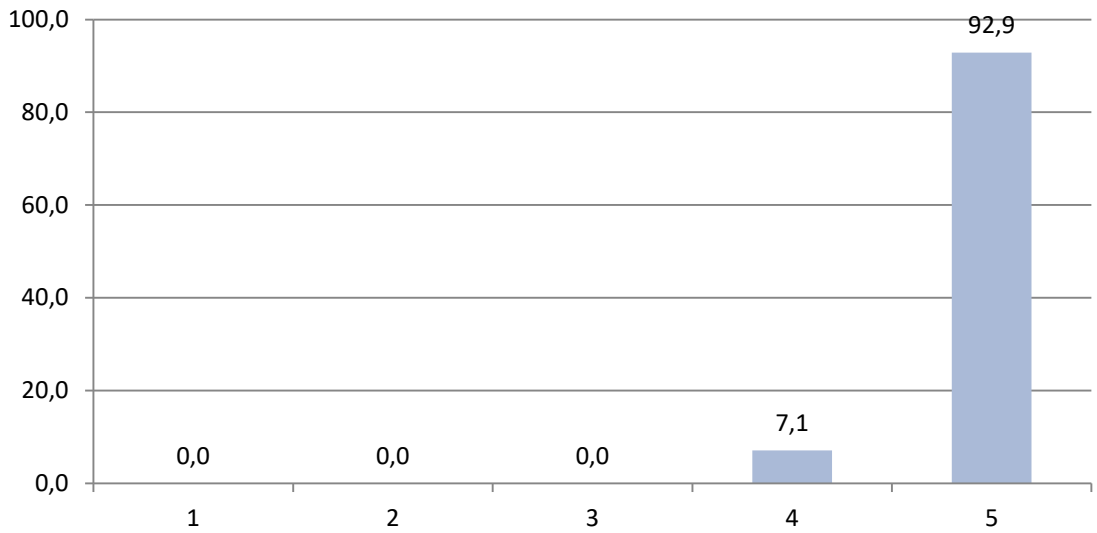
3.3- As aprendizagens adquiridas contribuíram para a sua atualização e aprofundamento dos conhecimentos científico-pedagógicos



3.4- A ação de formação correspondeu às suas expectativas iniciais

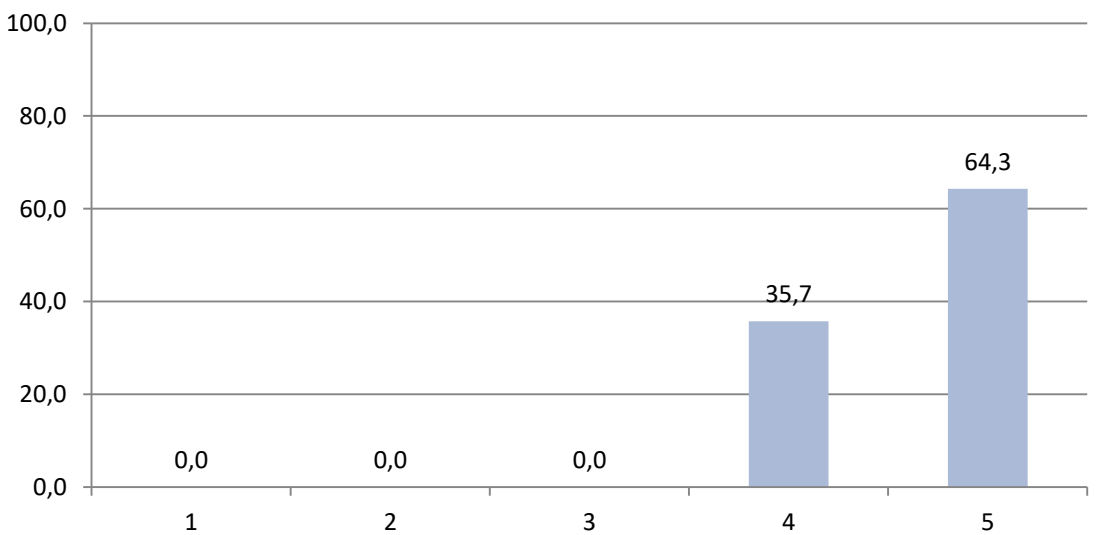


3.5- Os objetivos propostos foram cumpridos

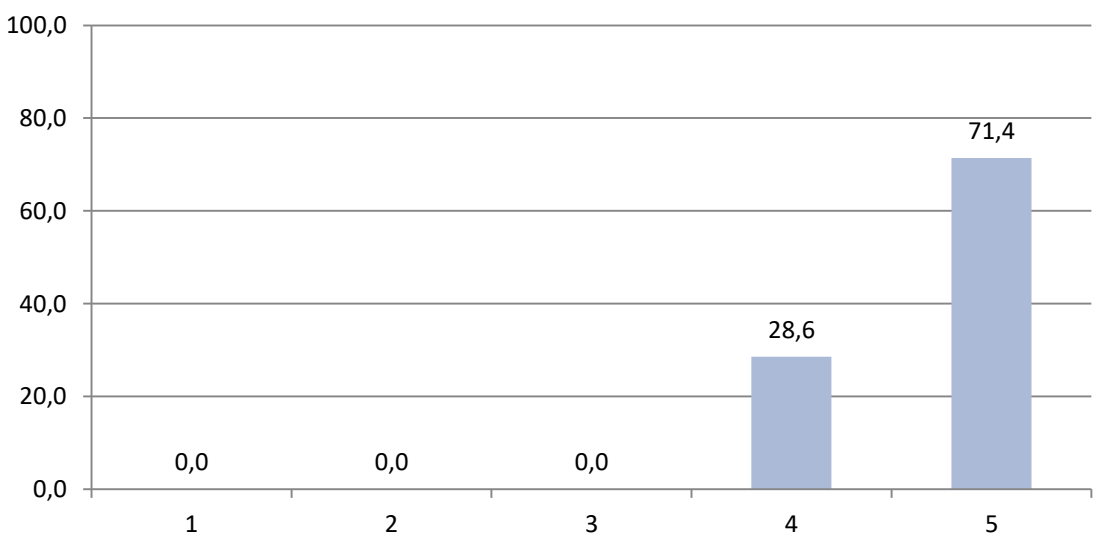


4 - Efeitos da formação

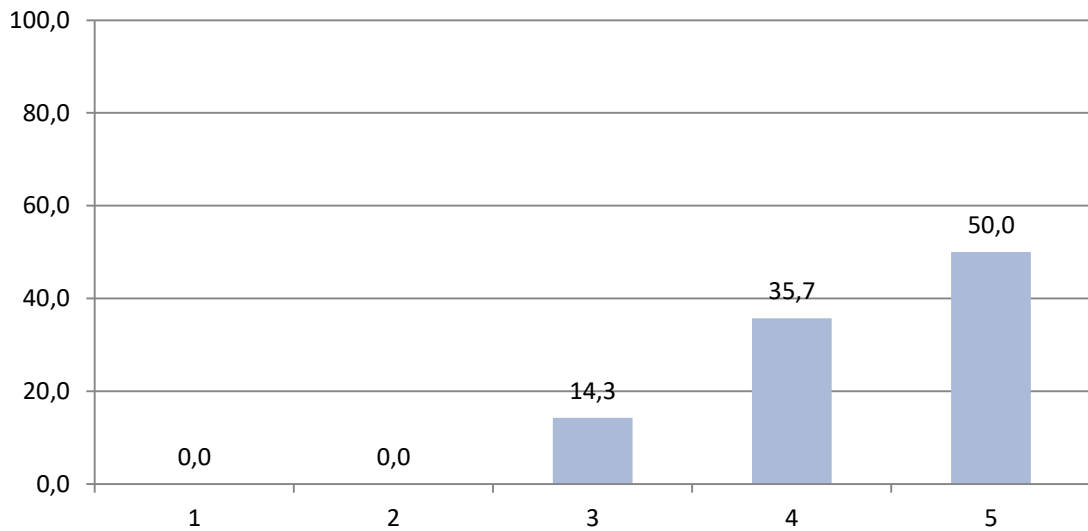
4.1- As aprendizagens adquiridas vão contribuir para a melhoria do seu desempenho profissional



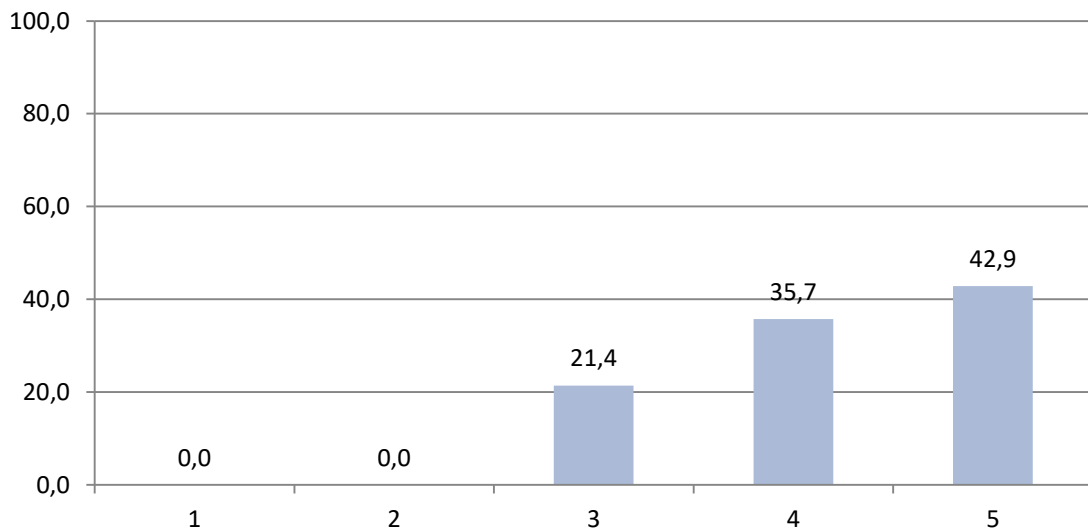
4.2- A ação de formação contribuiu para o seu desenvolvimento pessoal



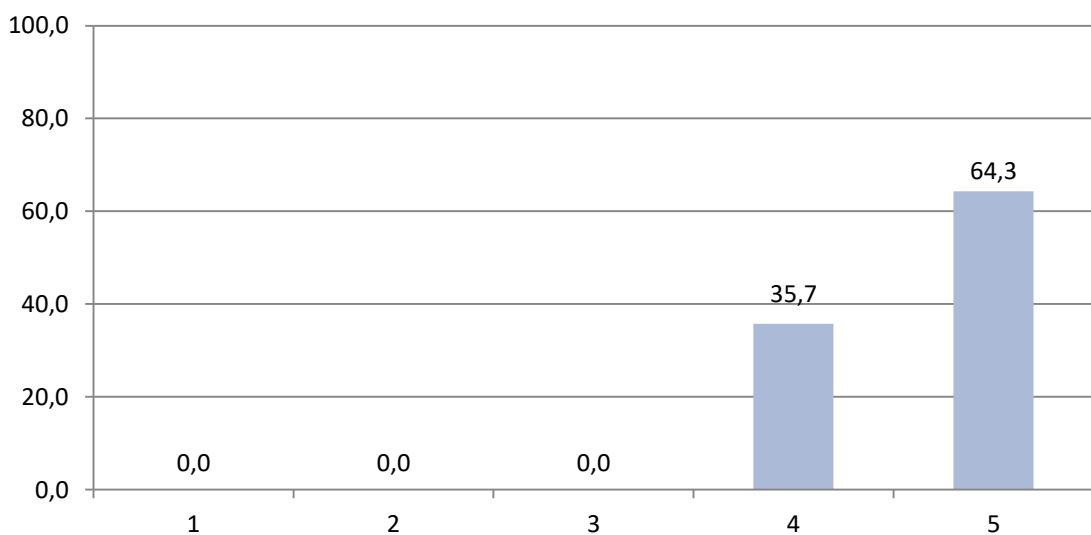
4.3- A ação de formação vai permitir um melhor desempenho em contexto sala de aula



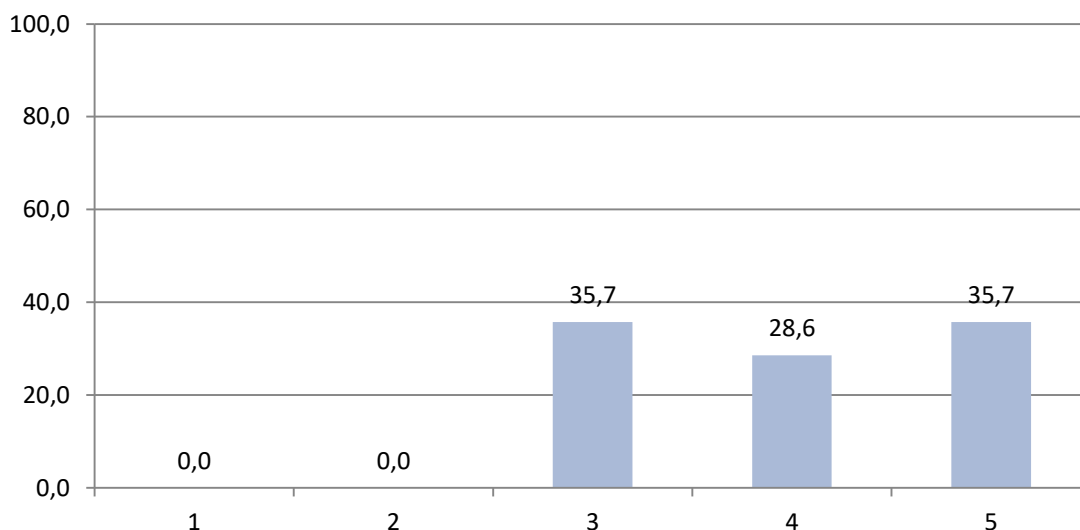
4.4- A ação de formação implicou mudanças nas estratégias de motivação dos alunos



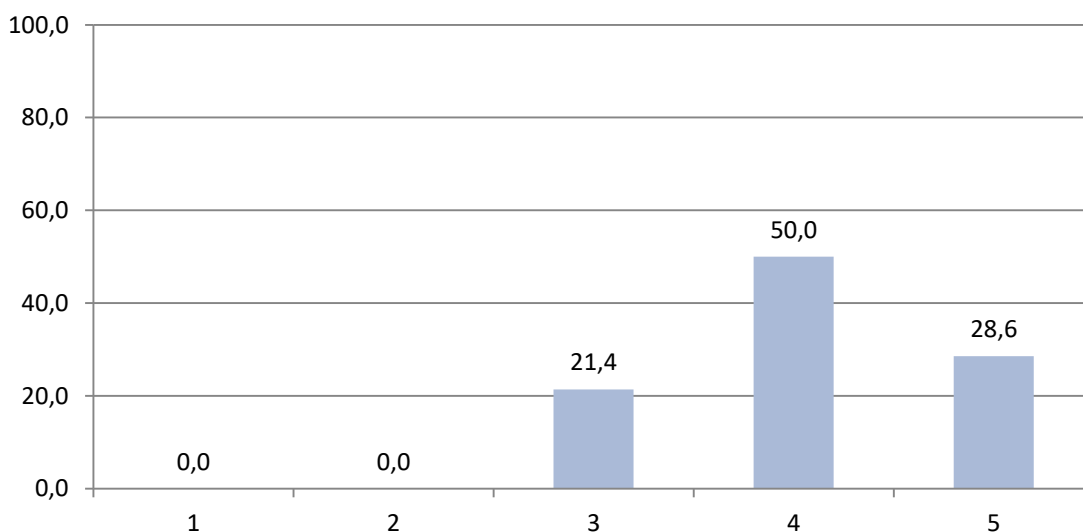
4.5- A ação de formação contribuiu para a promoção do trabalho colaborativo



4.6- A ação de formação contribuiu para o sucesso educativo dos alunos



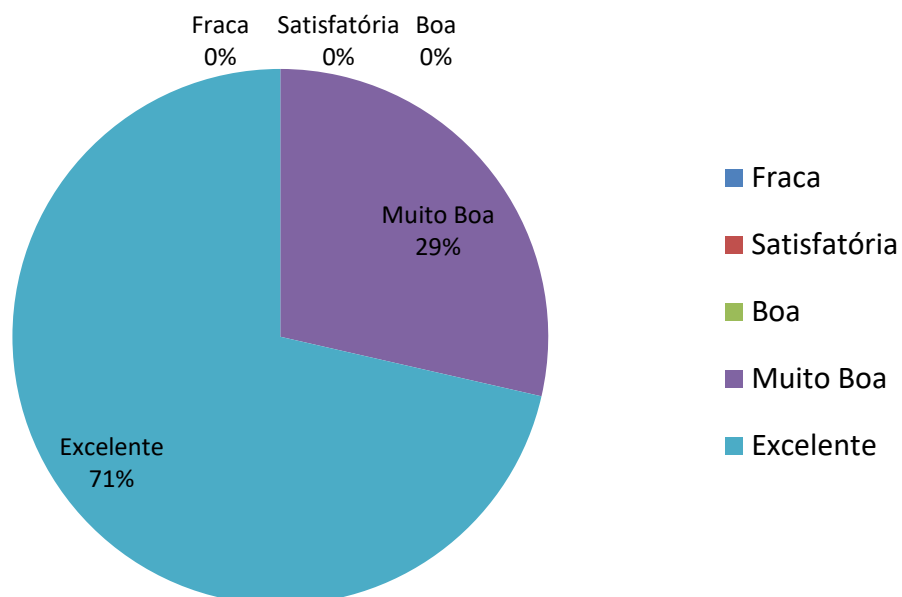
4.7- A ação de formação contribuiu para a melhoria organizacional da escola/agrupamento



4.8- Enuncie os impactos mais relevantes da ação de formação para o seu desenvolvimento profissional

- ♦ Como professor bibliotecário, com um interesse particular nas áreas da cultura e da arte,
- ♦ A novidade e motivação para trabalhar a arte e cultura na escola.
- ♦ Uma visão mais integradora da cultura e do património cultural nas aprendizagens essenciais.
- ♦ Ajuda na elaboração e implementação do Plano das Artes da Escola
- ♦ Estes questionários estão cada vez mais exigentes e complicados. Deixam-me sem saber o que
- ♦ Irá certamente contribuir para a minha melhoria no desempenho de funções na BE.
- ♦ Permitiu alargar horizontes no contexto da aplicabilidade de atividades na Biblioteca Escolar.
- ♦ Possibilidade de criação de parcerias locais.
- ♦ Criar, enquanto professora bibliotecária e docente, oportunidades de aprendizagem e desafios
- ♦ Maior conhecimento de materiais e ferramentas nesta temática, relativamente à qual não tinha um
- ♦ Desenvolvimento pessoal e profissional
- ♦ A descoberta e o estímulo para atividades práticas que poderão ser dinamizadas pela biblioteca e que
- ♦ Sentia necessidade de reconhecer valências diferentes de trabalho, que normalmente não exploro,
- ♦ Muito relevante.
- ♦

5.1- Como avalia globalmente esta ação de formação



5.2- Faça, se assim o entender, observações, comentários e /ou sugestões

- ♦
- ♦ Estes questionários estão cada vez mais exigentes e complicados. Deixam-me sem saber o que
- ♦
- ♦ Informações atualizadas e pertinentes. Novas formas de abordagem interessantes.
- ♦



UNIÃO EUROPEIA
Fundo Social Europeu

