



FORMAÇÃO 2023/2024

Ação de Formação: **22.2-Práticas Pedagógicas inclusivas em sala de aula**

Questionário de Avaliação

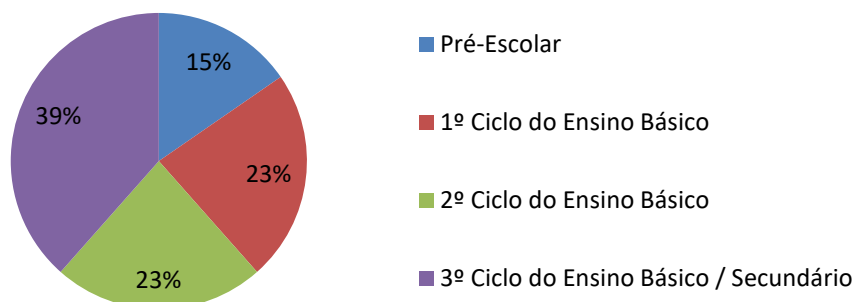
RESPOSTAS 13

Dados dos Formandos

Agrupamento/escola de origem

	F	%
Agr. de Escolas de Alfândega da Fé	2	15,4
Agr. de Escolas de Carrazeda de Ansiães	2	15,4
Agr. de Escolas de Mirandela	1	7,7
Agr. de Escolas de Vila Flor	3	23,1
Agr. de Escolas Dr. Ramiro Salgado (Torre de Moncorvo)	4	30,8
Agr. de Escolas Guerra Junqueiro (Freixo de Espada à Cinta)	0	0,0
Escola Profissional de Agricultura e Desenvolvimento Rural de Carvalhais	0	0,0
Outro	1	7,7
Total	13	100

Nível de ensino

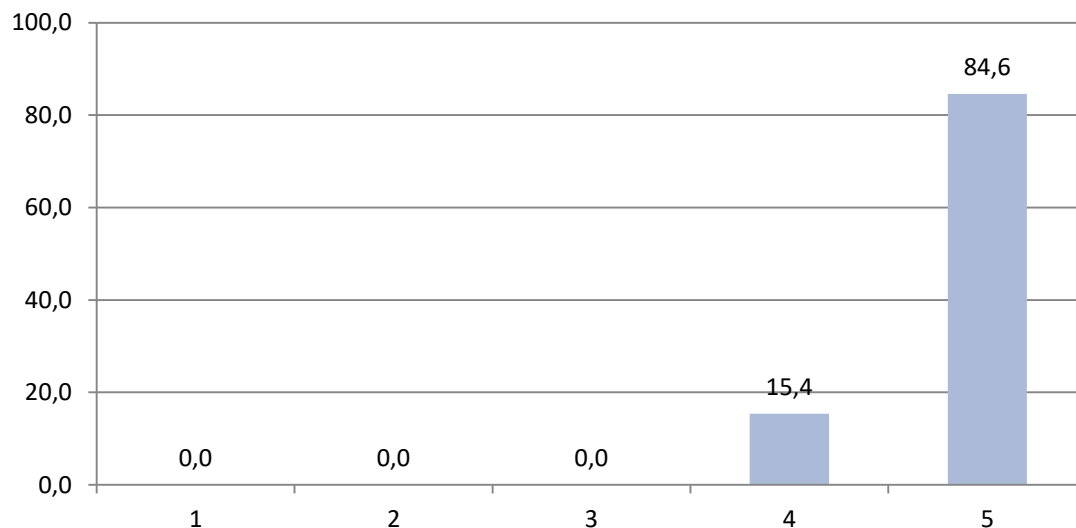


Grupo de recrutamento:

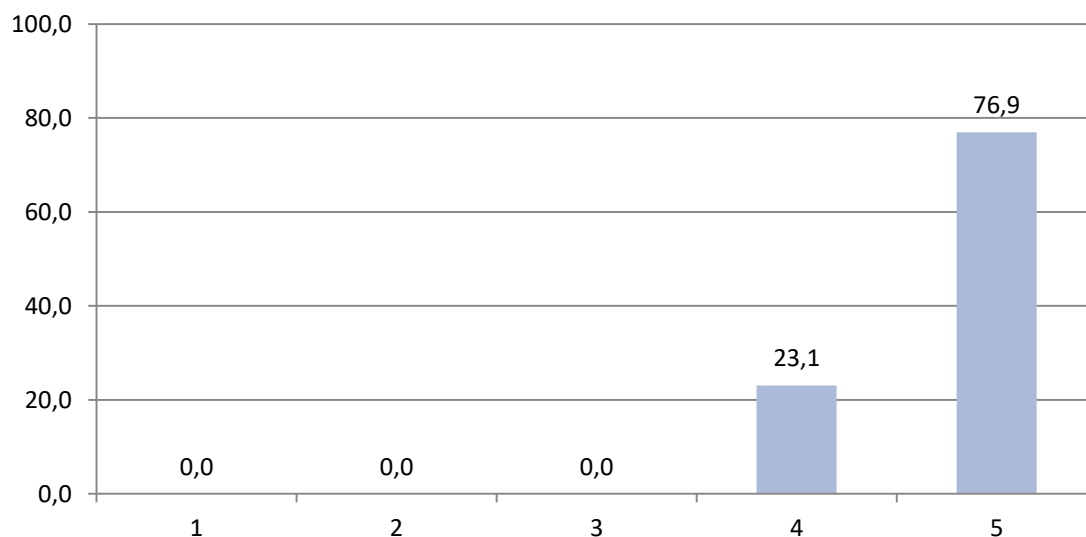
100- Educação pré-escolar	2	300- Português	1
110- 1º Ciclo do Ensino Básico	2	320- Francês	0
120- Inglês 1º ciclo	1	330- Inglês	1
		340- Alemão	0
200- Port. e Est. S./História	1	350- Espanhol	0
210- Português e Francês	0	400- História	0
220- Português e Inglês	0	410- Filosofia	1
230- Mat. e C. da Natureza	0	420- Geografia	0
240- Ed. Visual e Tecnológica	0	430- Economia e Contabilidade	0
250- Educação Musical	0	500- Matemática	0
260- Educação Física	0	510- Física e Química	0
290- EMR Católica	1	520- Biologia e Geologia	0
		530- Educação Tecnológica	0
910- Educação Especial	1	540- Electrotecnia	0
930- Educação Especial	0	550- Informática	1
997- Técnico Especializado	0	560- Ciências Agro-pecuárias	0
		600- Artes Visuais	1
		610- Música	0
		620- Educação Física	0

1 - Avaliação do Formador

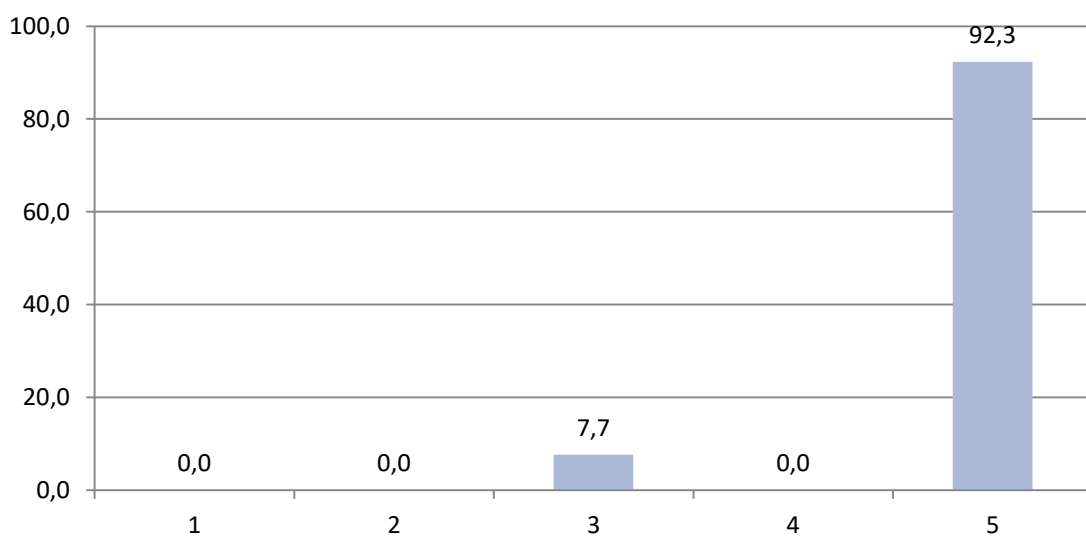
1.1- Os conteúdos abordados foram relevantes a nível científico



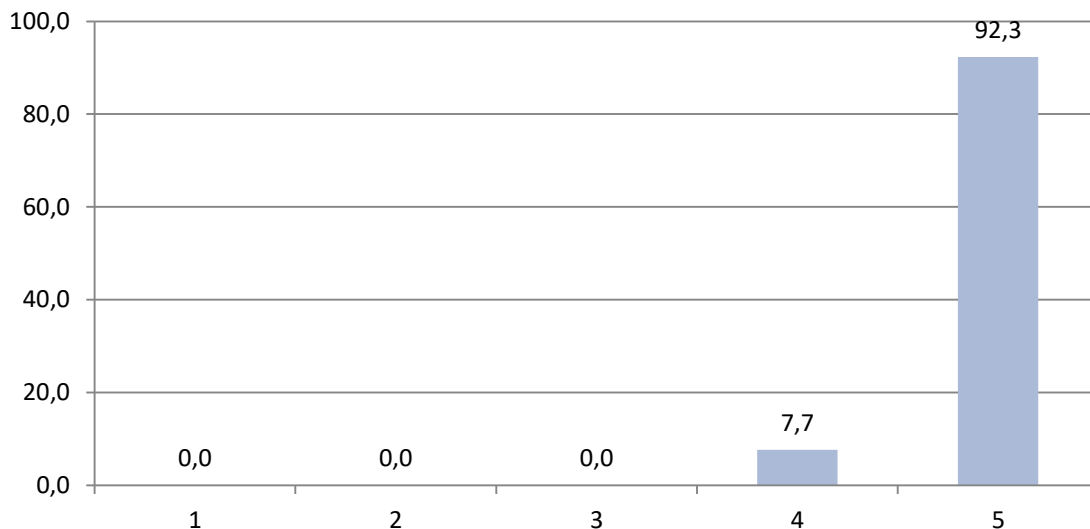
1.2- Os conteúdos abordados foram relevantes a nível pedagógico



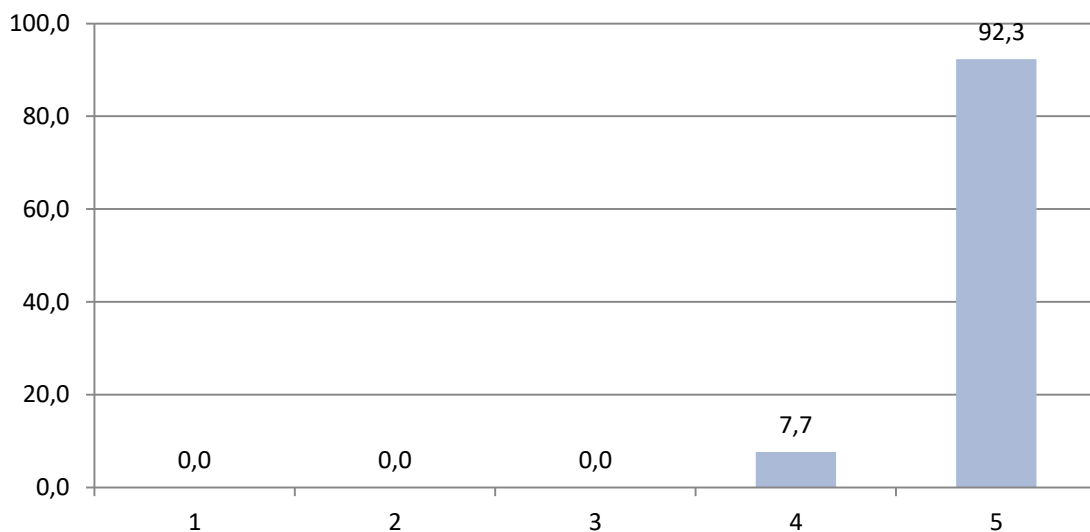
1.3- A articulação dos diferentes conteúdos temáticos foi concretizada



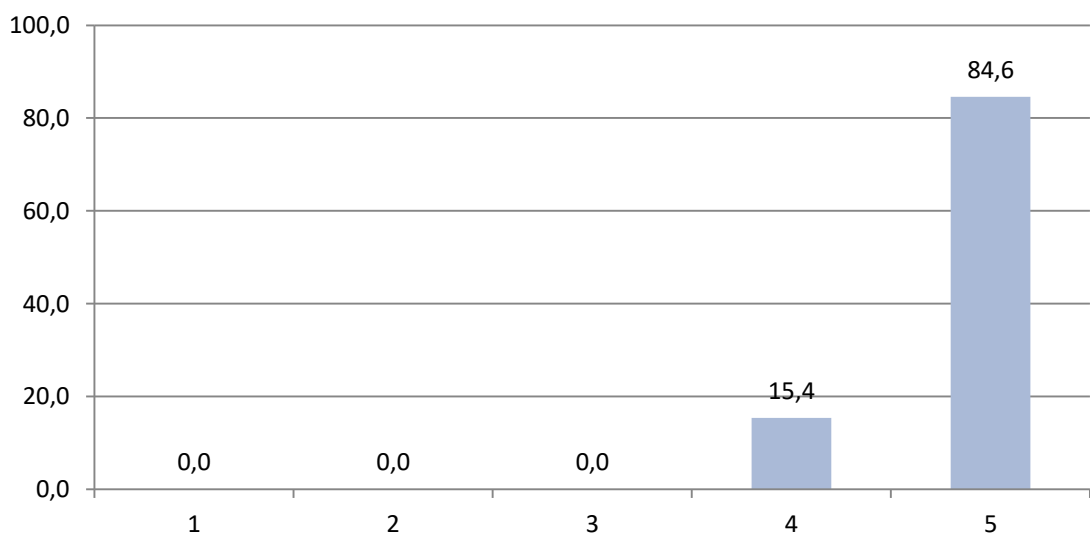
1.4- O formador revelou dominar os conteúdos tratados



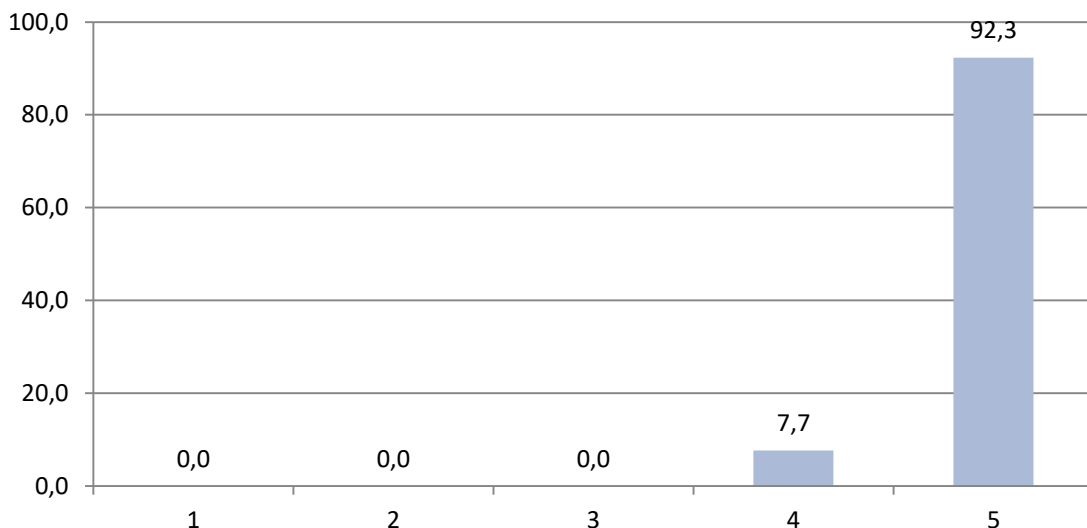
1.5- A linguagem utilizada foi clara e assertiva



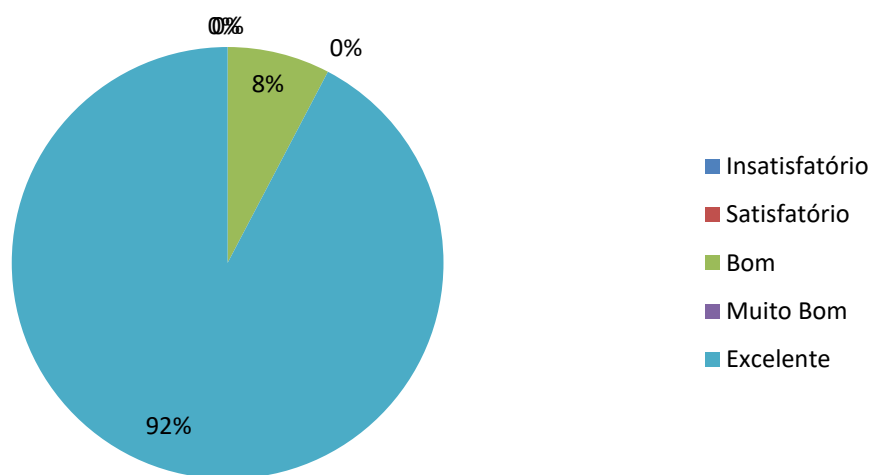
1.6- As metodologias utilizadas na ação de formação foram pertinentes e adequadas



1.7- O formador demonstrou capacidade para esclarecer as dúvidas surgidas

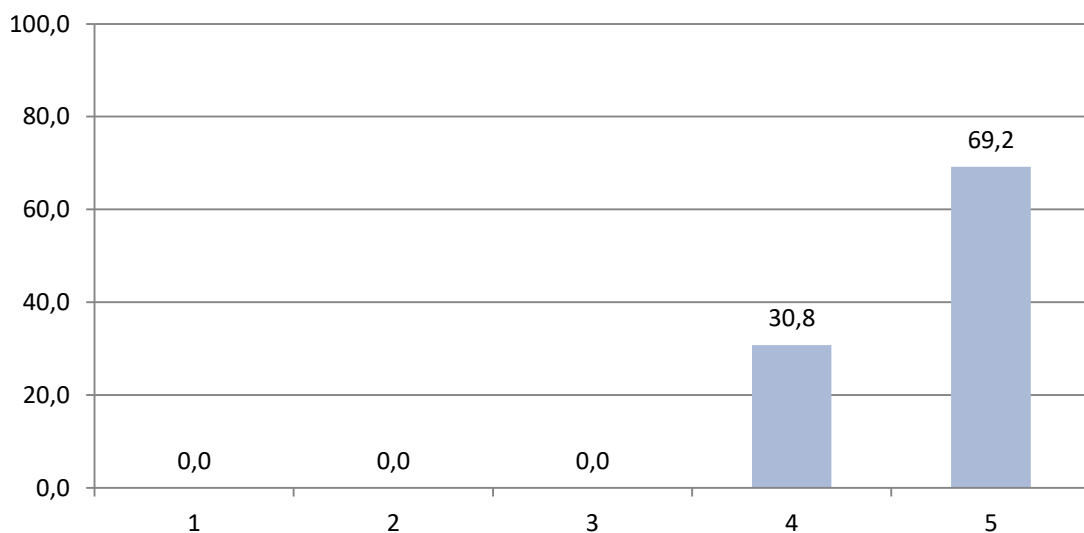


1.8- Como avalia o desempenho global do formador

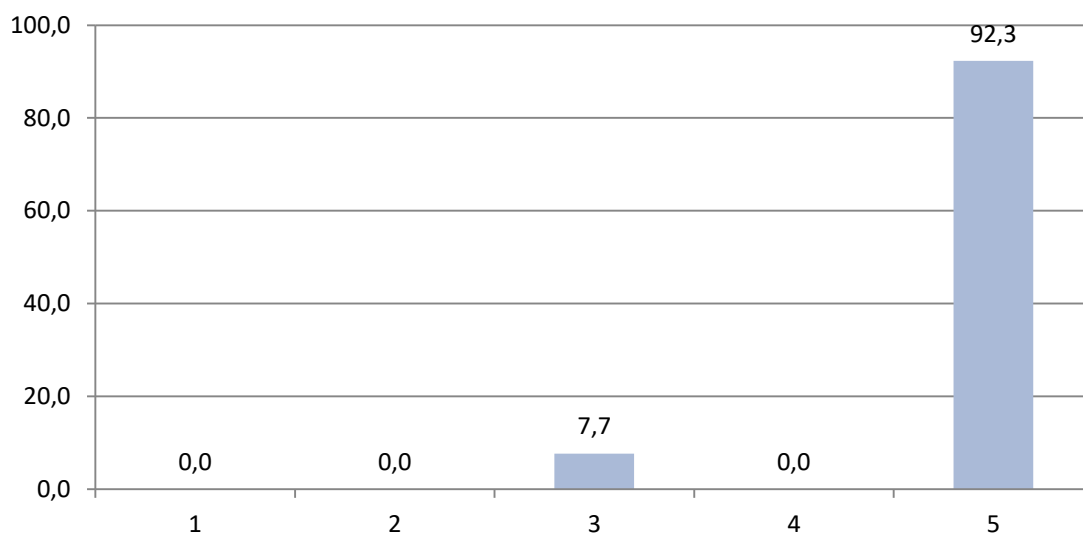


2 - Organização da ação pelo CFAE

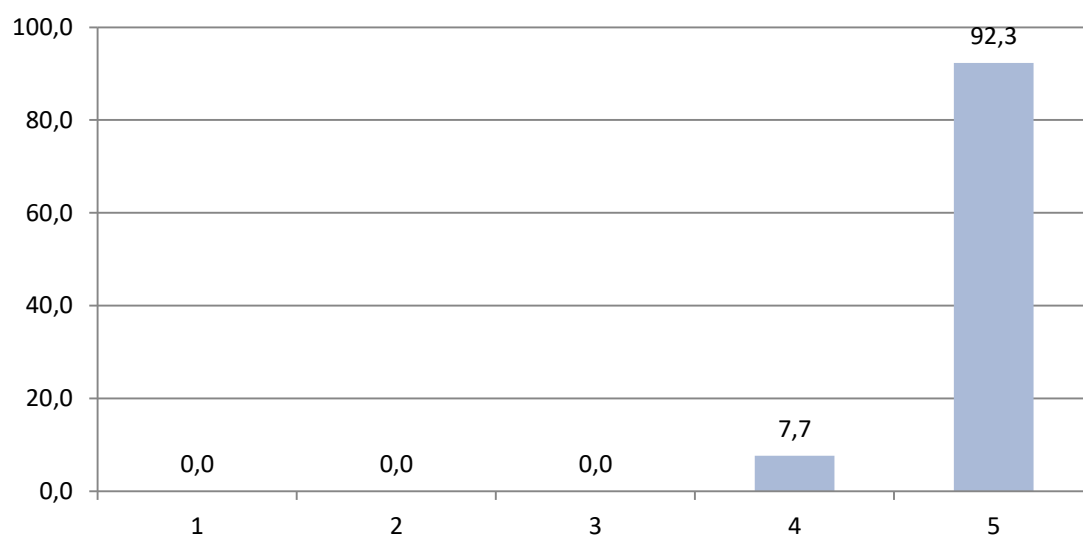
2.1- A divulgação/informação disponibilizada pelo CFAE foi suficiente e adequada



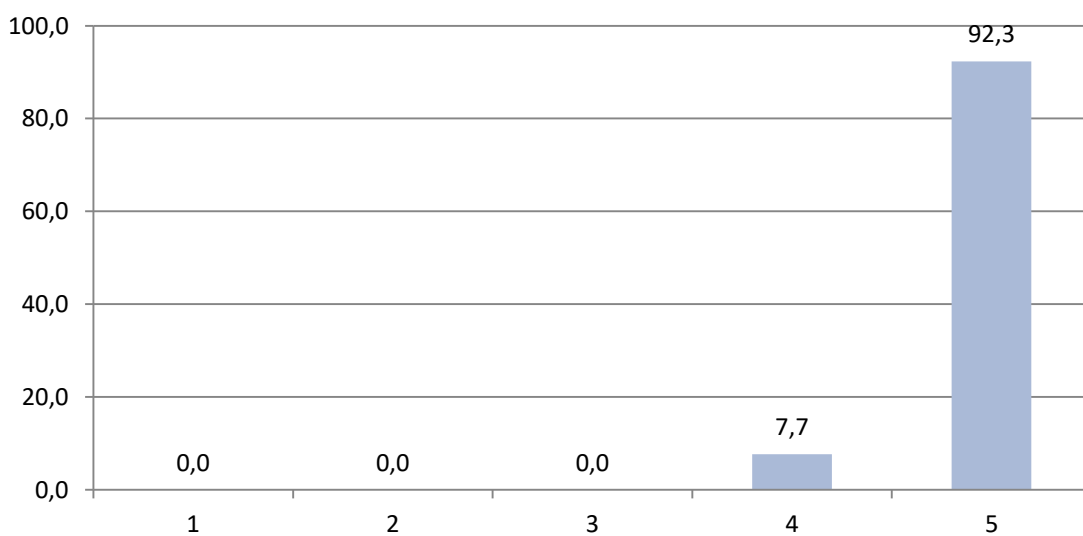
2.2- A calendarização foi adequada



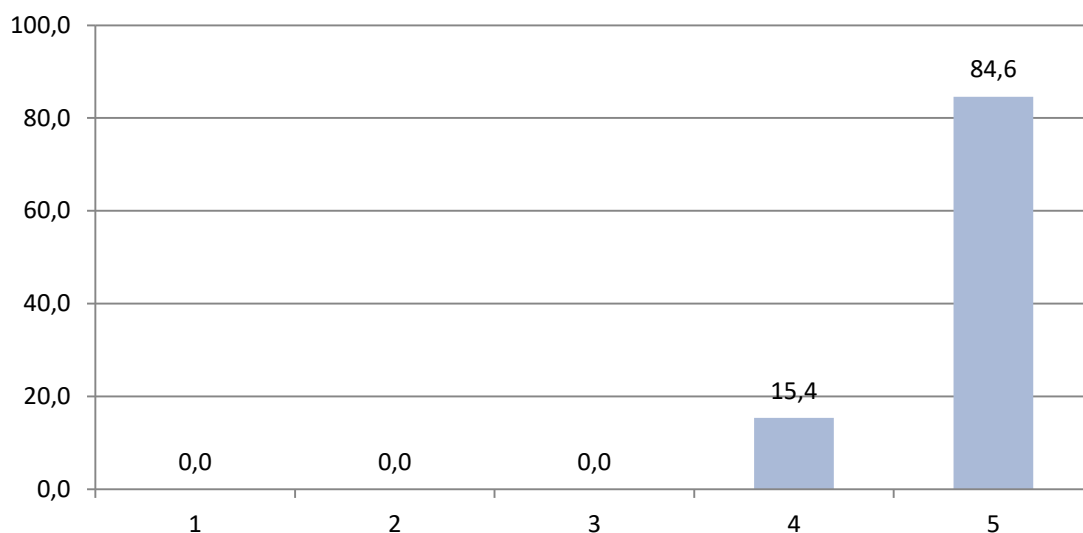
2.3- O atendimento prestado pelo CFAE foi eficiente



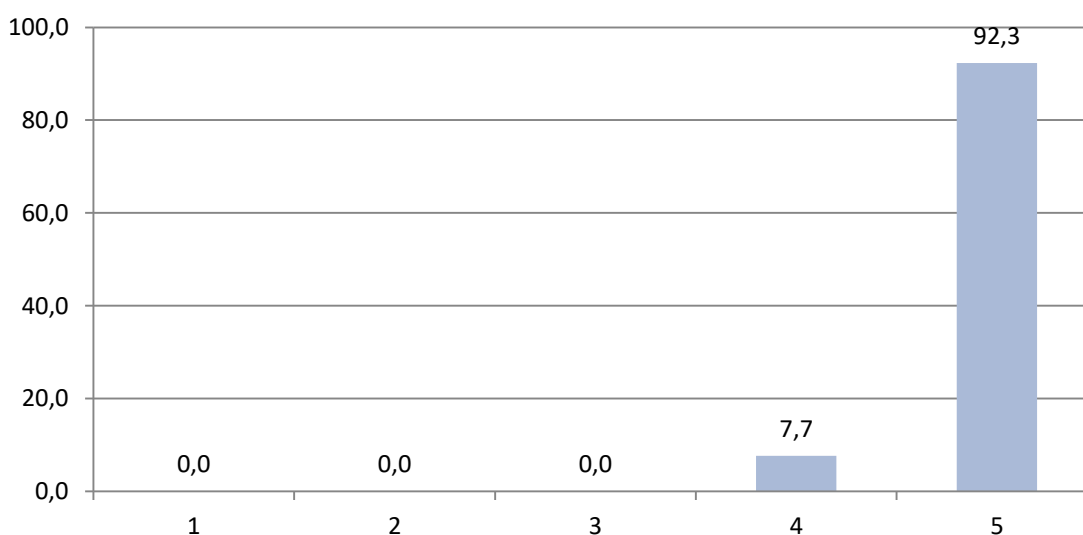
2.4- Adequação das instalações



2.5- Adequação dos equipamentos

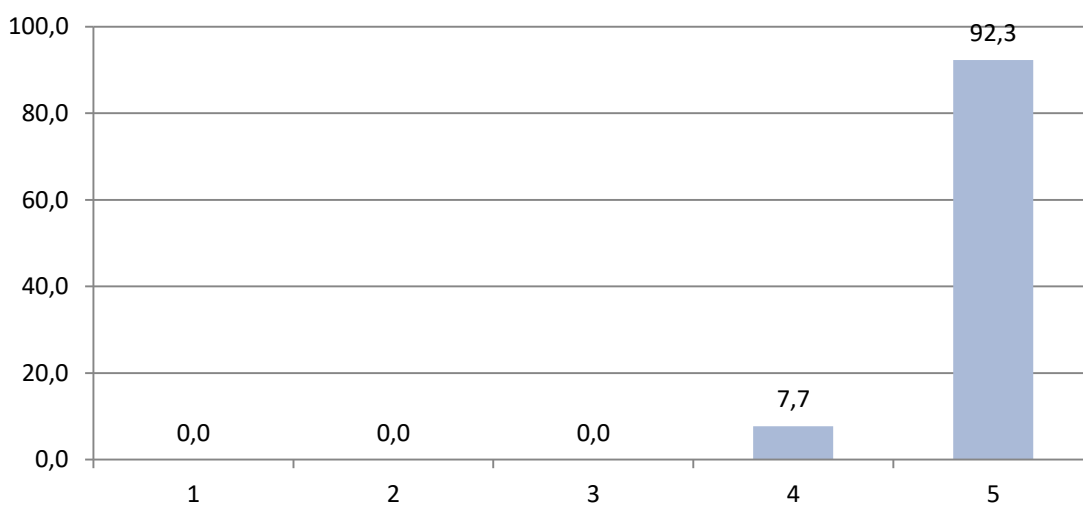


2.6- Adequação dos recursos didáticos

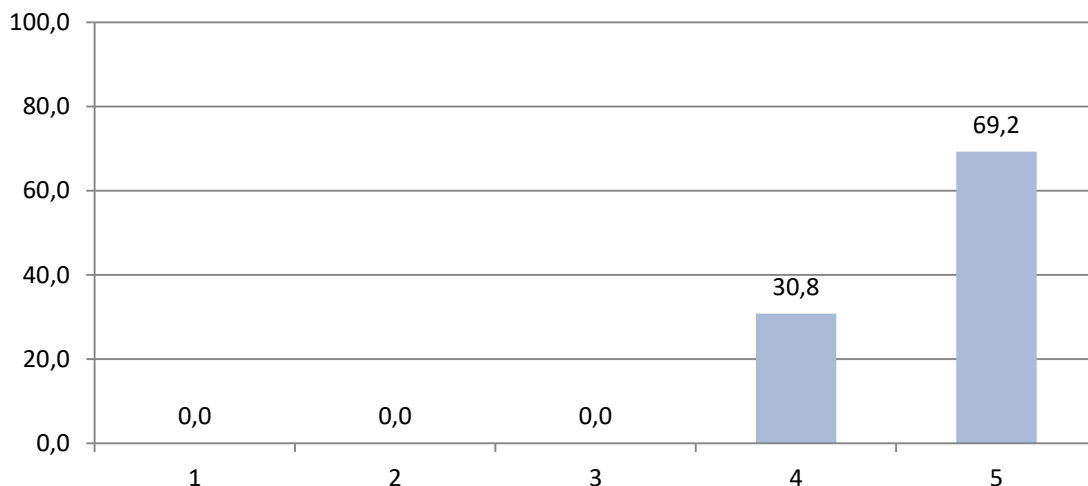


3 - Avaliação da ação

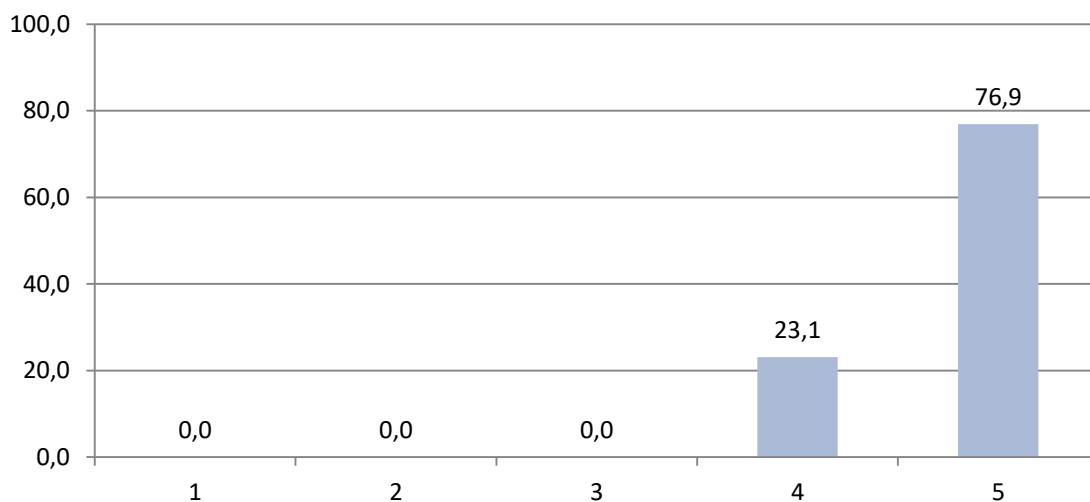
3.1- A ação de formação deu resposta às necessidades formativas definidas no plano de formação da Escola /Agrupamento



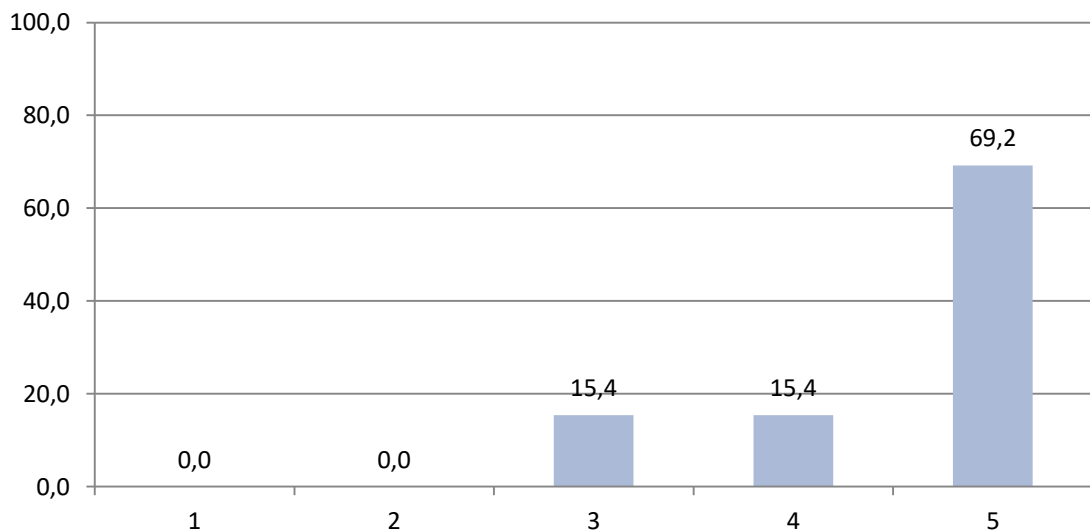
3.2- A ação de formação foi ao encontro das suas necessidades formativas



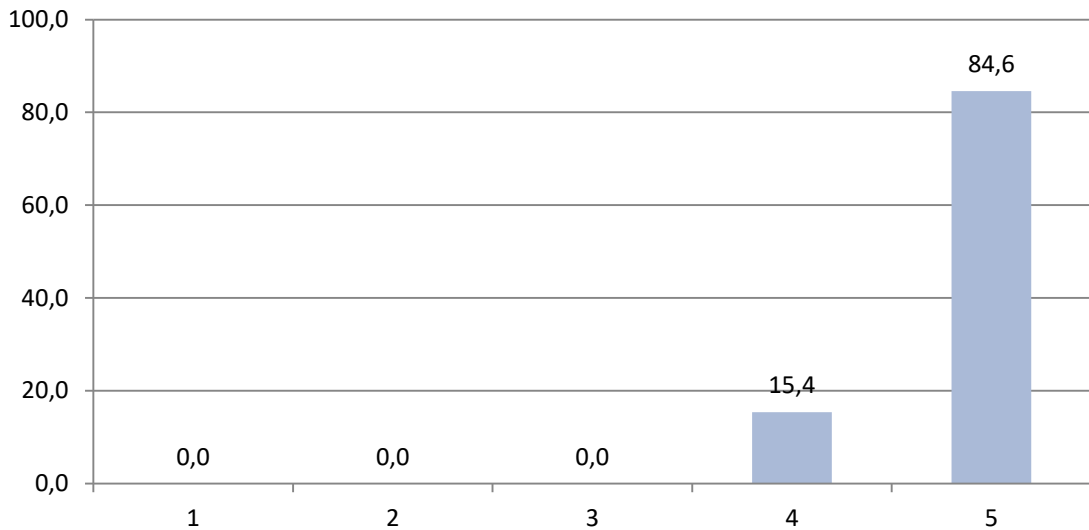
3.3- As aprendizagens adquiridas contribuíram para a sua atualização e aprofundamento dos conhecimentos científico-pedagógicos



3.4- A ação de formação correspondeu às suas expectativas iniciais

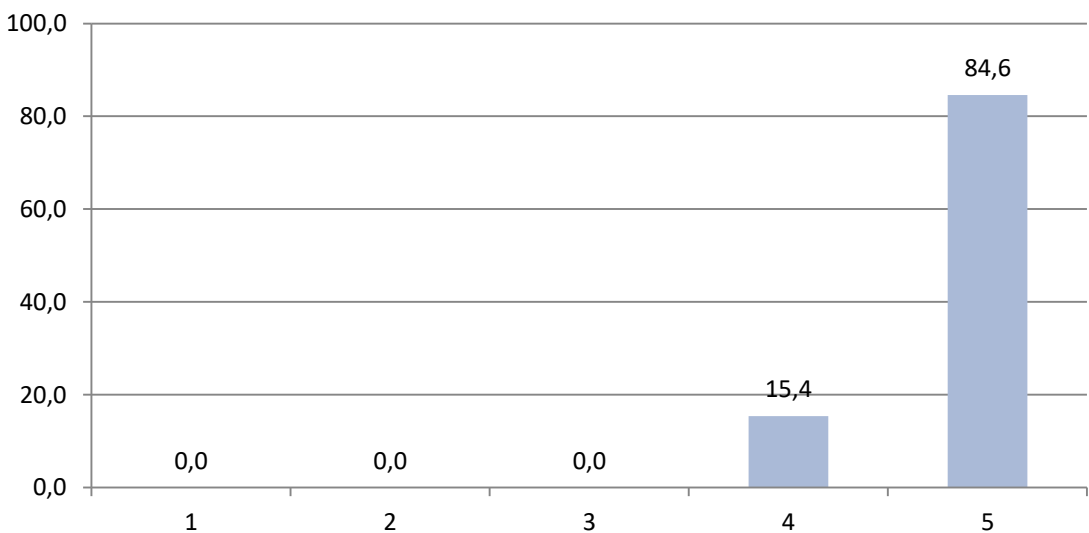


3.5- Os objetivos propostos foram cumpridos

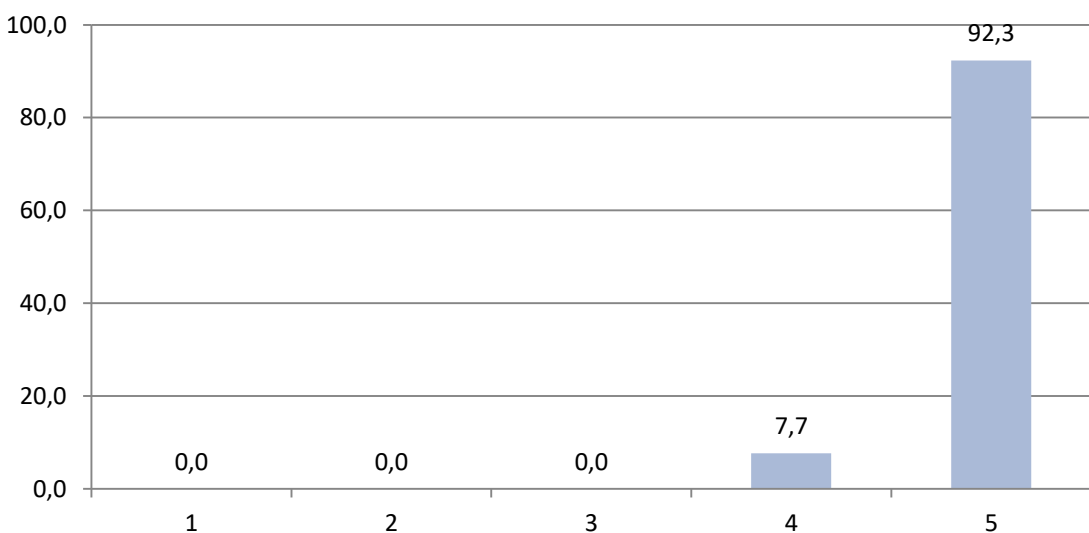


4 - Efeitos da formação

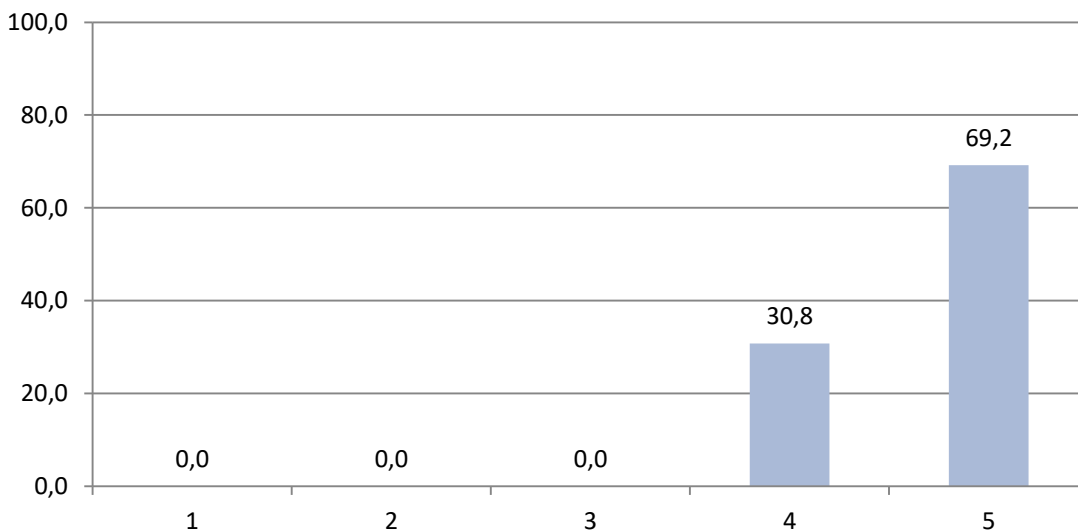
4.1- As aprendizagens adquiridas vão contribuir para a melhoria do seu desempenho profissional



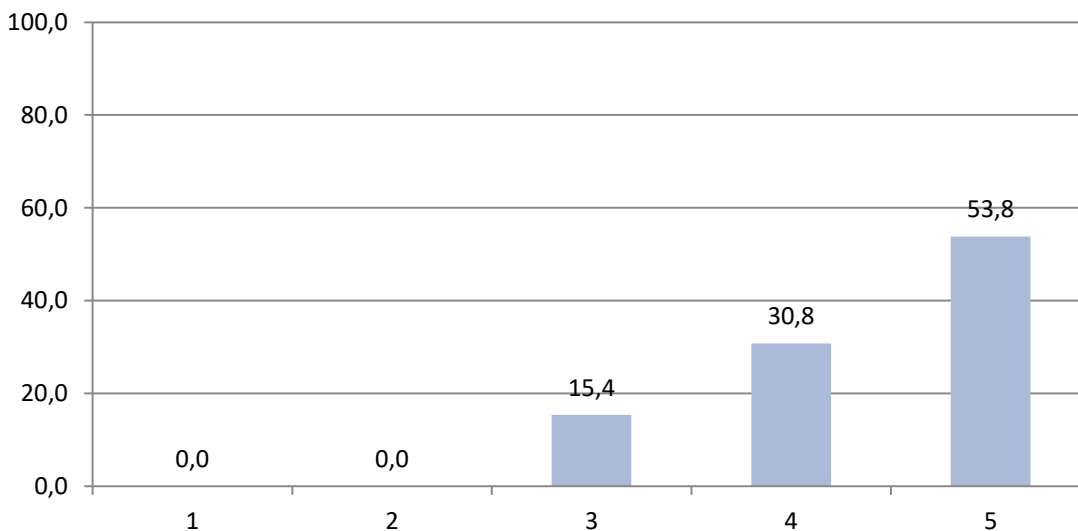
4.2- A ação de formação contribuiu para o seu desenvolvimento pessoal



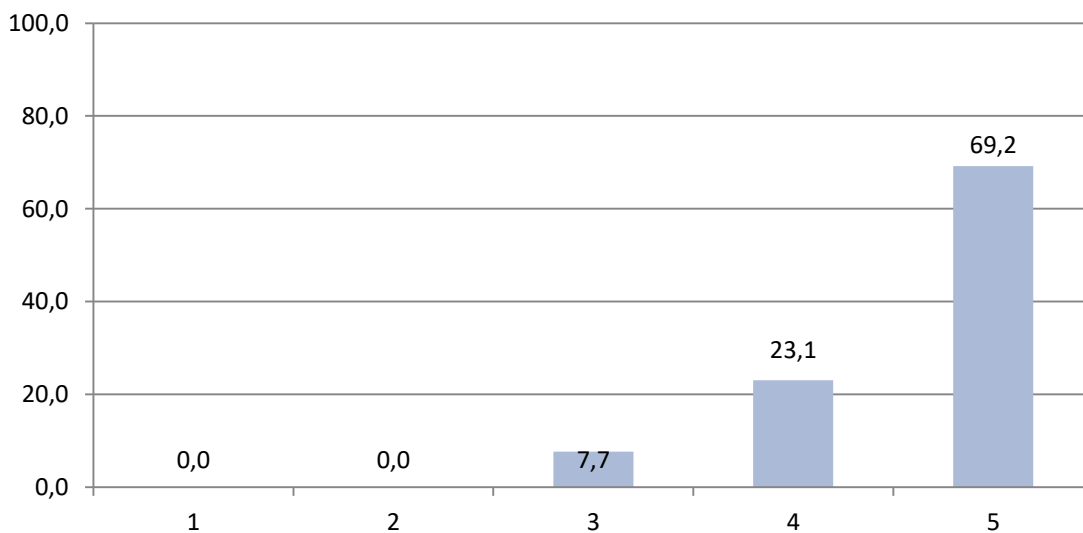
4.3- A ação de formação vai permitir um melhor desempenho em contexto sala de aula



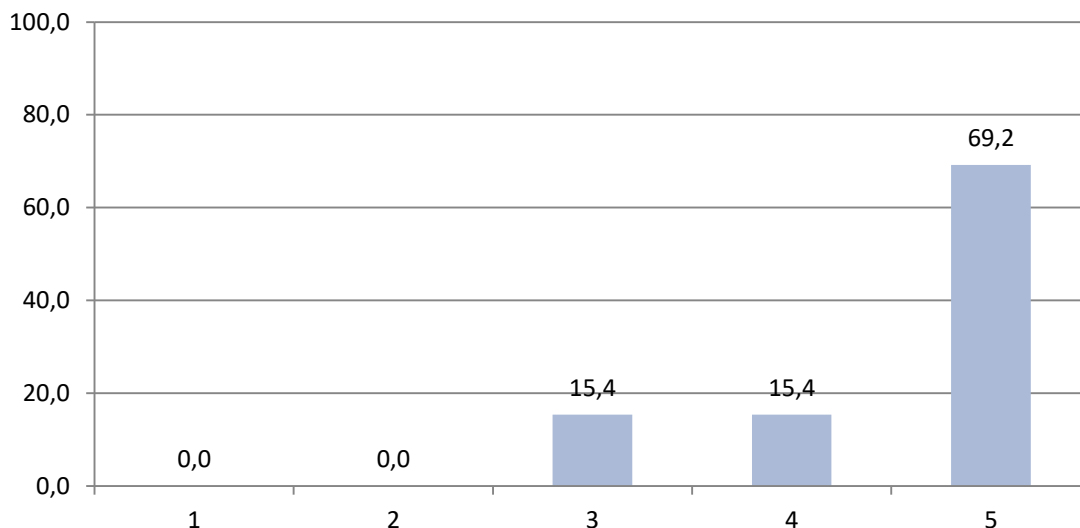
4.4- A ação de formação implicou mudanças nas estratégias de motivação dos alunos



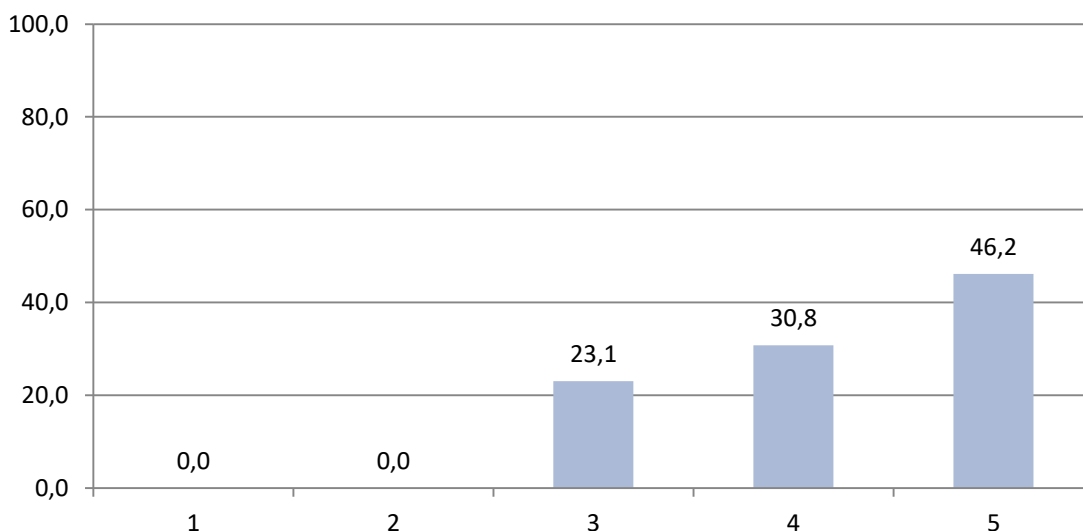
4.5- A ação de formação contribuiu para a promoção do trabalho colaborativo



4.6- A ação de formação contribuiu para o sucesso educativo dos alunos



4.7- A ação de formação contribuiu para a melhoria organizacional da escola/agrupamento

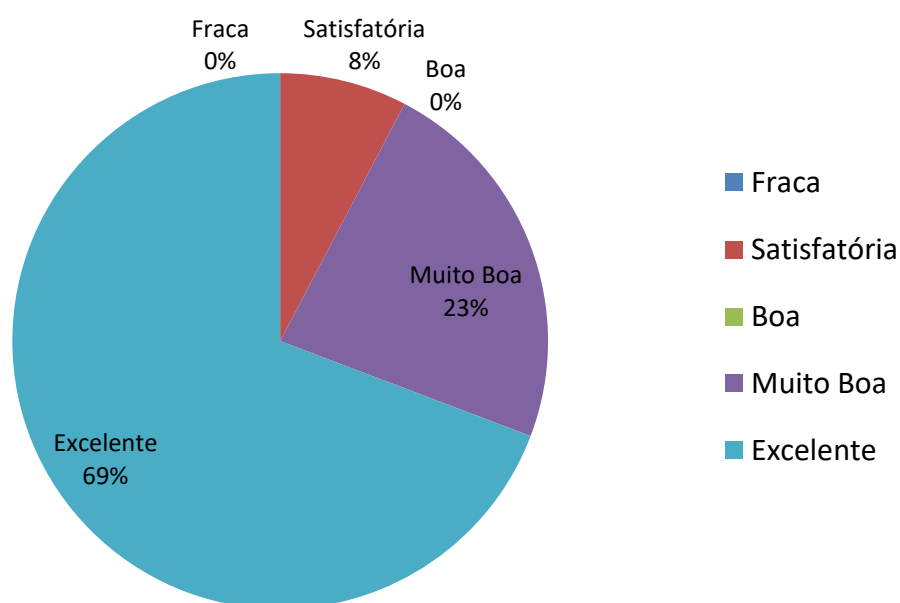


4.8- Enuncie os impactos mais relevantes da ação de formação para o seu desenvolvimento profissional

- ♦ Sensibilização para uma prática pedagógica mais inclusiva
Criação de estratégias e metodologias diferencia das
Atualização de conhecimentos e de mudanças recentes no DL 54.
Revisões de conhecimentos relacionados com o DUA e PASEO.
- ♦ Aprendizagem
- ♦ A capacidade de estar mais atenta às necessidades de cada criança para poder responder a todos de forma mais eficaz adequando as estratégias a todos a cada um.
- ♦ Serviu para conhecer formas de atuação diferentes e para desenvolver uma consciencialização para alguns problemas que afetam os alunos com necessidades educativas especiais. Dar valor à necessidade de concretizar uma pedagogia inclusiva (por maiores que sejam as dificuldades).
- ♦ Foi uma experiência benéfica e enriquecedora para a minha vida profissional e com certeza utilizarei os conhecimentos que adquiri, num presente e futuro breve. Considero esta formação muito pertinente e interessante porque foi ao encontro da visão do que se pretende que seja a escola atual, ou seja inclusiva.
- ♦ Aquisição de estratégias no âmbito da Educação Inclusiva.

- ♦ O facto de ter contribuído para alargar os meus conhecimentos pedagógicos e científicos.
- ♦ Proporcionou-me estratégias práticas para criar um ambiente de aprendizagem inclusivo
- ♦ Todas as sessões foram realizadas com conteúdos muito revelantes.
- ♦ Refletir sobre a legislação, perceber como os colegas entendem respostas dão na sua prática, aplicar o aprendido
- ♦ A importância da colaboração entre pares (entre professores e entre os próprios alunos) para o sucesso dos alunos de EE.
- ♦ Maior consciencialização dos problemas dos alunos e da importância do ensino inclusivo em sala de aula.
- ♦ Os testemunhos
- ♦
- ♦
- ♦

5.1- Como avalia globalmente esta ação de formação



5.2- Faça, se assim o entender, observações, comentários e /ou sugestões

- ♦ Parabenizar a Luísa, pelos seus conhecimentos científicos e pelo modo como nos orientou durante a formação. Muito acessível, flexível e compreensiva. Muito obrigada!
- ♦
- ♦
- ♦
- ♦ Mesmo sendo uma formação no formato digital, a formadora de forma dócil partilhou os seus ensinamentos pedagógicos e científicos, sobre a Educação Inclusiva e tudo que lhe está subjacente. Foi sem dúvida uma mais-valia.
- ♦