

FORMAÇÃO 2020/2021

Ação de Formação: **24- Práticas para o desenvolvimento de uma escola inclusiva**

Questionário de Avaliação

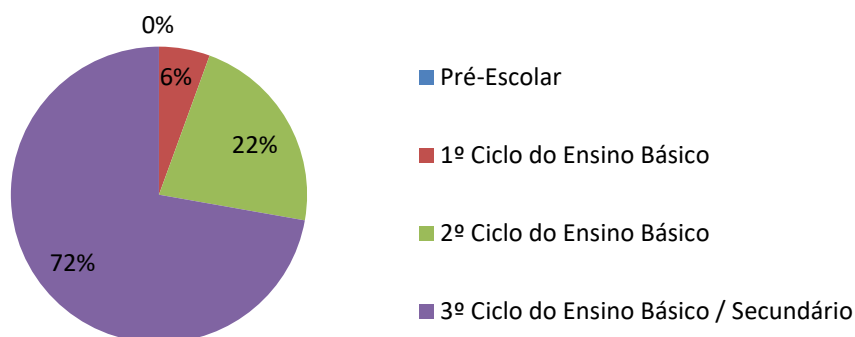
RESPOSTAS 18

Dados dos Formandos

Agrupamento/escola de origem

	F	%
Agr. de Escolas de Alfândega da Fé	0	0,0
Agr. de Escolas de Carrazeda de Ansiães	13	72,2
Agr. de Escolas de Mirandela	2	11,1
Agr. de Escolas de Vila Flor	2	11,1
Agr. de Escolas Dr. Ramiro Salgado (Torre de Moncorvo)	1	5,6
Agr. de Escolas Guerra Junqueiro (Freixo de Espada à Cinta)	0	0,0
Escola Profissional de Agricultura e Desenvolvimento Rural de Carvalhais	0	0,0
Outro	0	0,0
Total	18	100

Nível de ensino

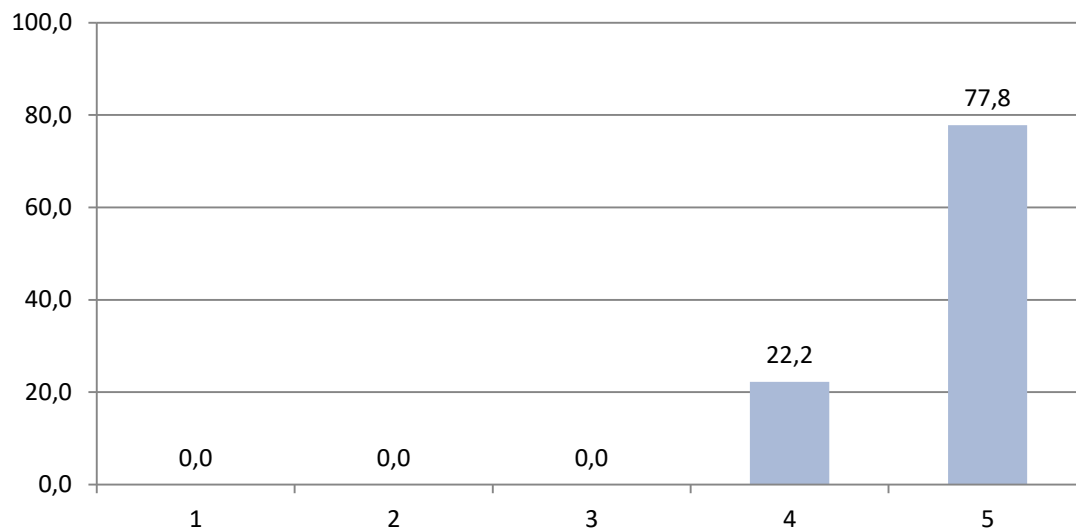


Grupo de recrutamento:

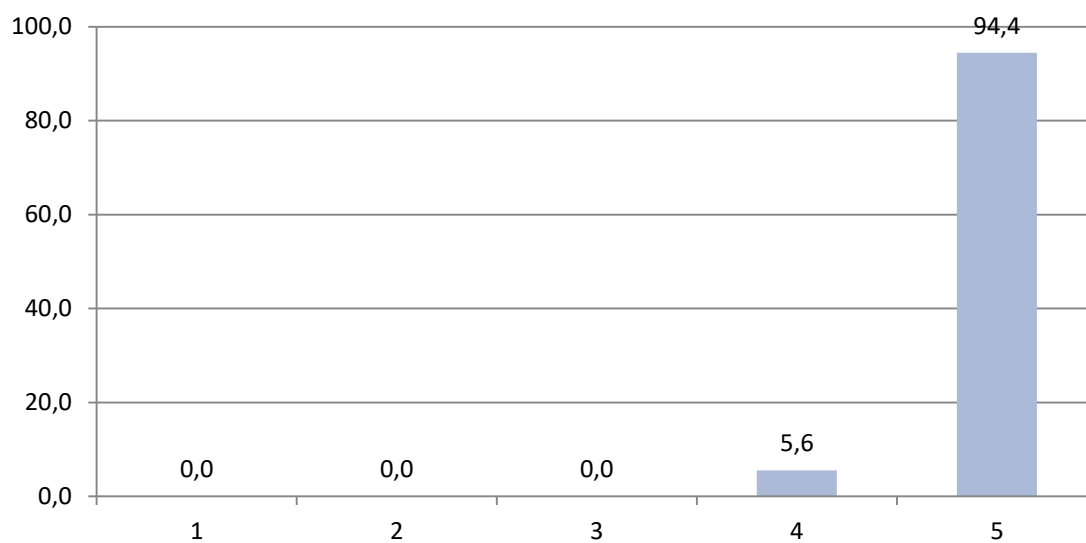
100- Educação pré-escolar	0	300- Português	3
110- 1º Ciclo do Ensino Básico	0	320- Francês	0
120- Inglês 1º ciclo	0	330- Inglês	0
		340- Alemão	0
200- Port. e Est. S./História	0	350- Espanhol	0
210- Português e Francês	0	400- História	2
220- Português e Inglês	0	410- Filosofia	0
230- Mat. e C. da Natureza	1	420- Geografia	0
240- Ed. Visual e Tecnológica	1	430- Economia e Contabilidade	0
250- Educação Musical	1	500- Matemática	0
260- Educação Física	1	510- Física e Química	3
290- EMR Católica	0	520- Biologia e Geologia	2
		530- Educação Tecnológica	0
910- Educação Especial	1	540- Electrotecnia	0
930- Educação Especial	0	550- Informática	0
997- Técnico Especializado	0	560- Ciências Agro-pecuárias	0
		600- Artes Visuais	1
		610- Música	0
		620- Educação Física	2

1 - Avaliação do Formador

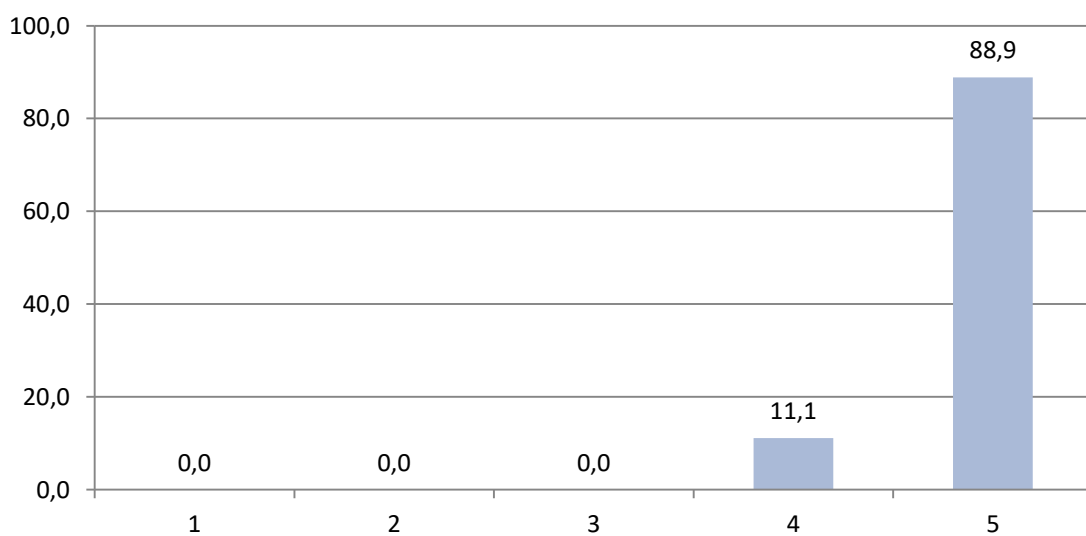
1.1- Os conteúdos abordados foram relevantes a nível científico



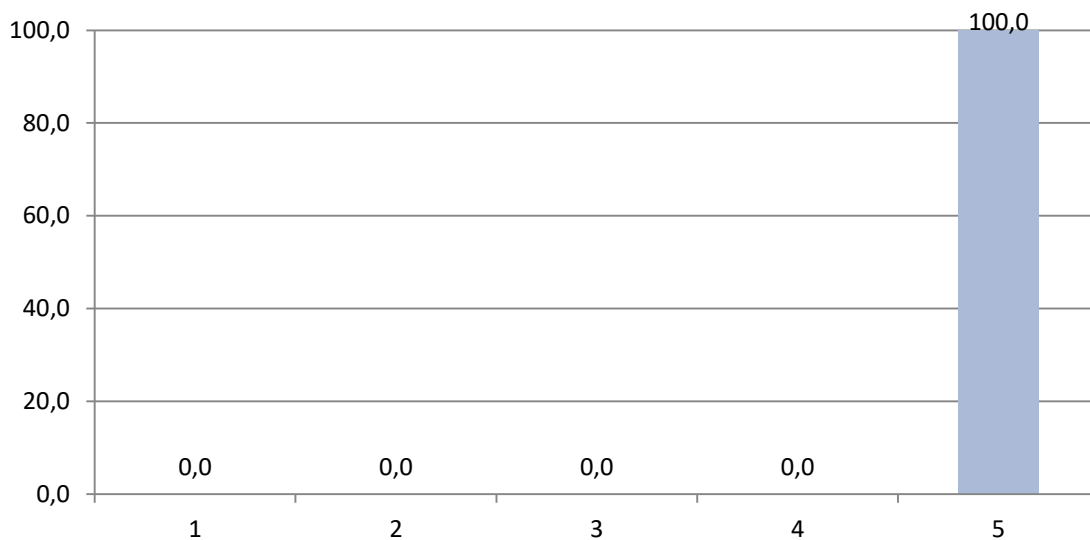
1.2- Os conteúdos abordados foram relevantes a nível pedagógico



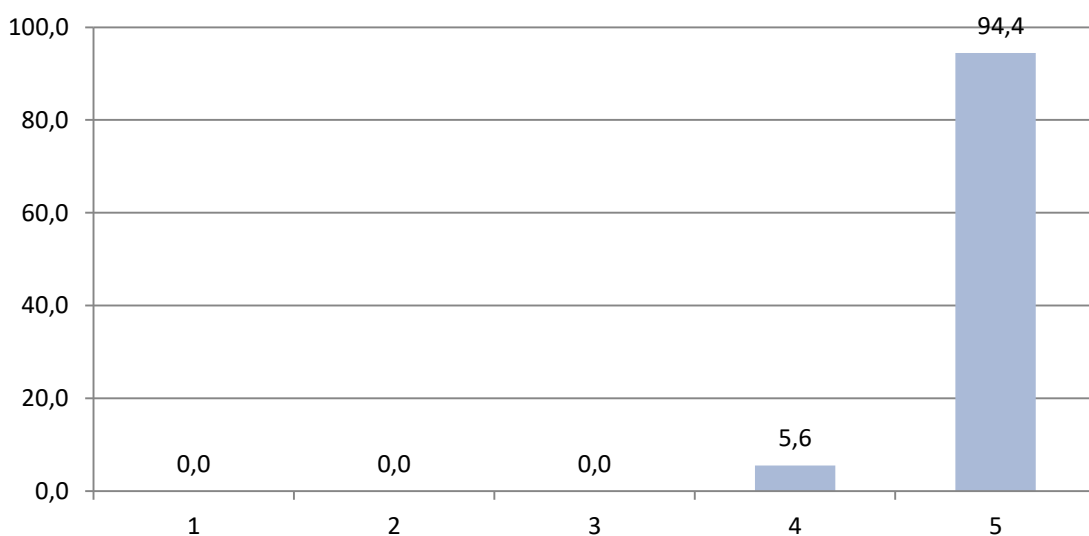
1.3- A articulação dos diferentes conteúdos temáticos foi concretizada



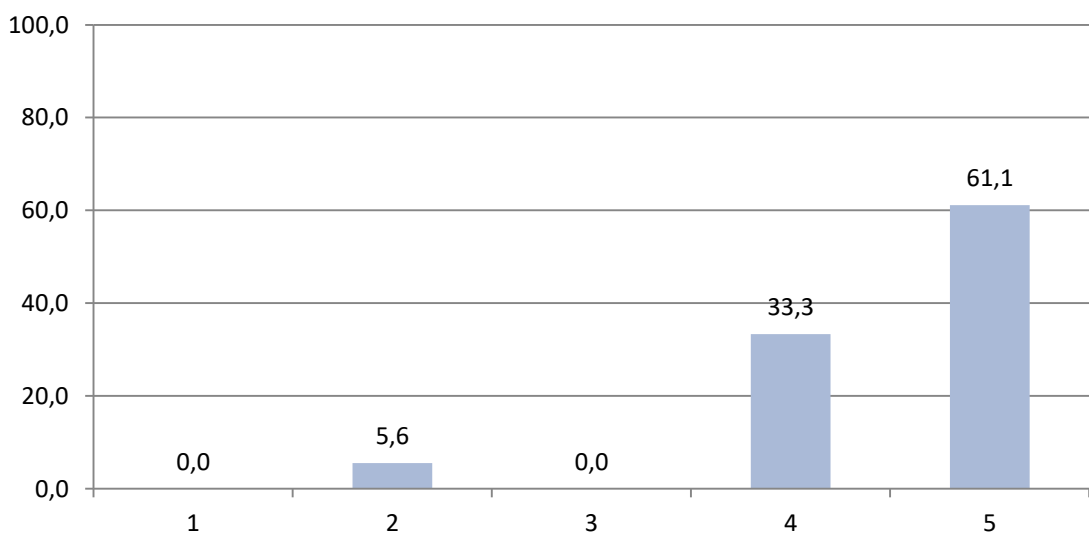
1.4- O formador revelou dominar os conteúdos tratados



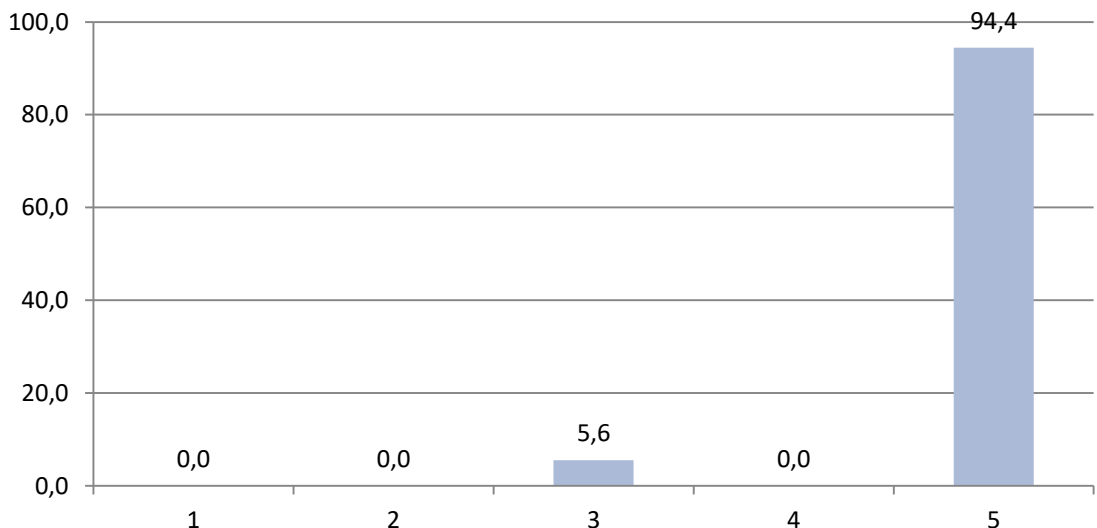
1.5- A linguagem utilizada foi clara e assertiva



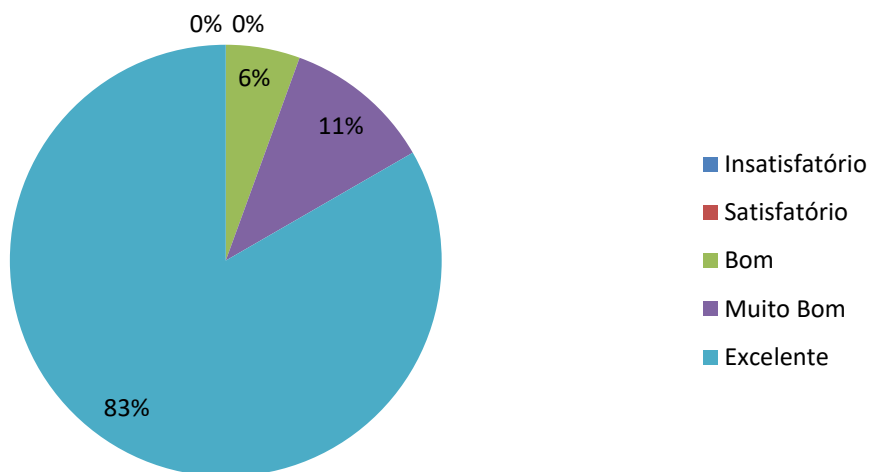
1.6- As metodologias utilizadas na ação de formação foram pertinentes e adequadas



1.7- O formador demonstrou capacidade para esclarecer as dúvidas surgidas

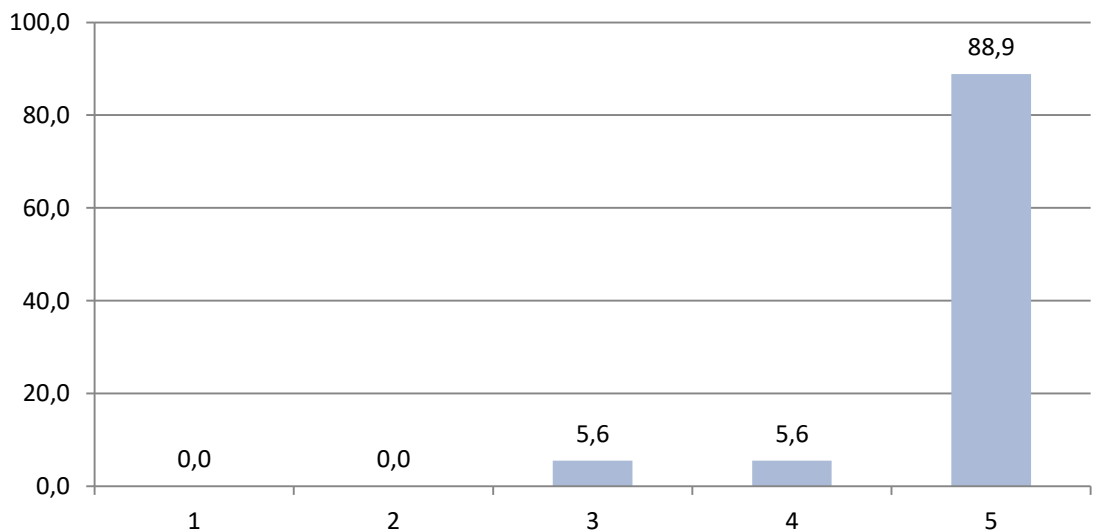


1.8- Como avalia o desempenho global do formador

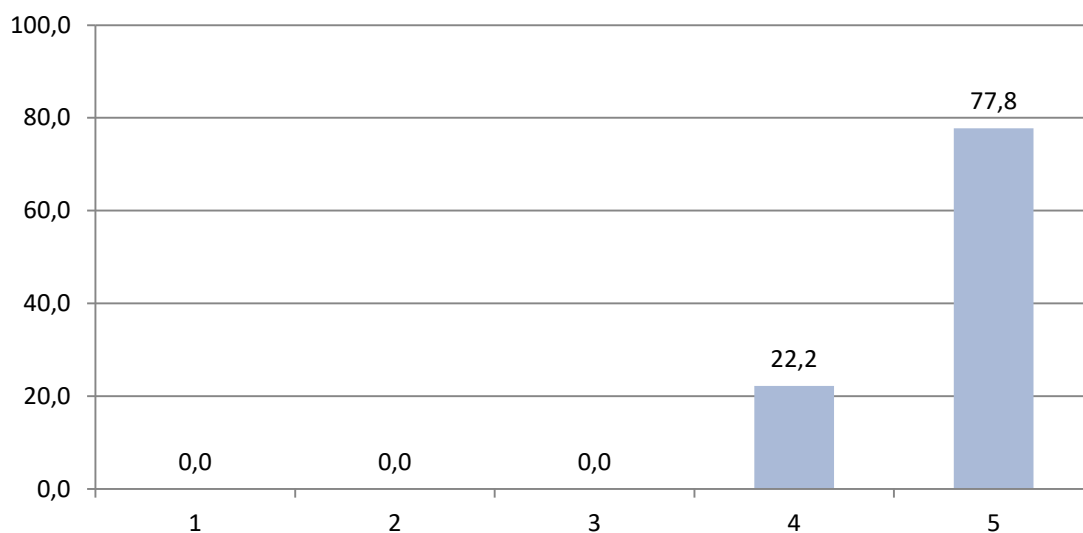


2 - Organização da ação pelo CFAE

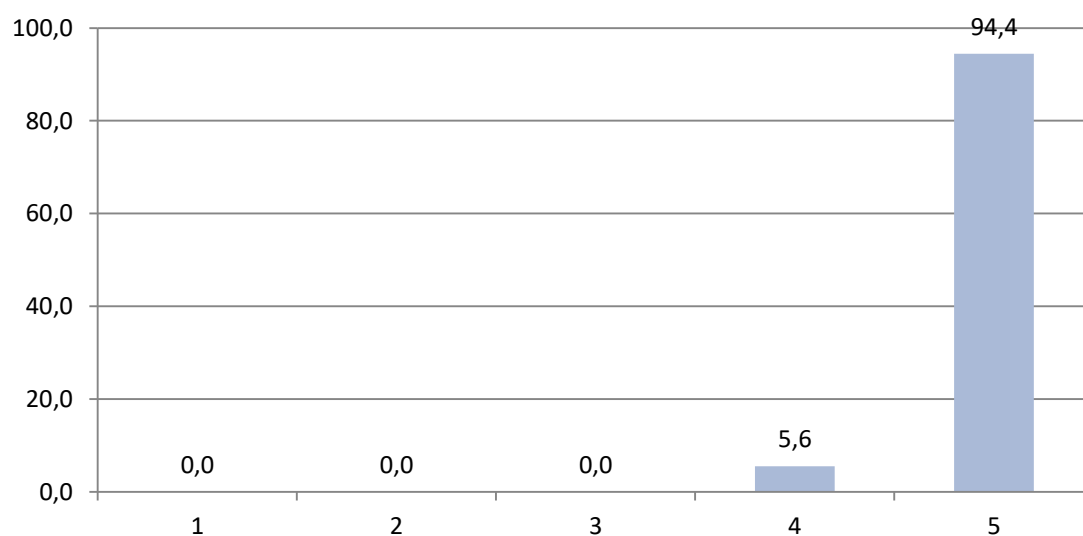
2.1- A divulgação/informação disponibilizada pelo CFAE foi suficiente e adequada



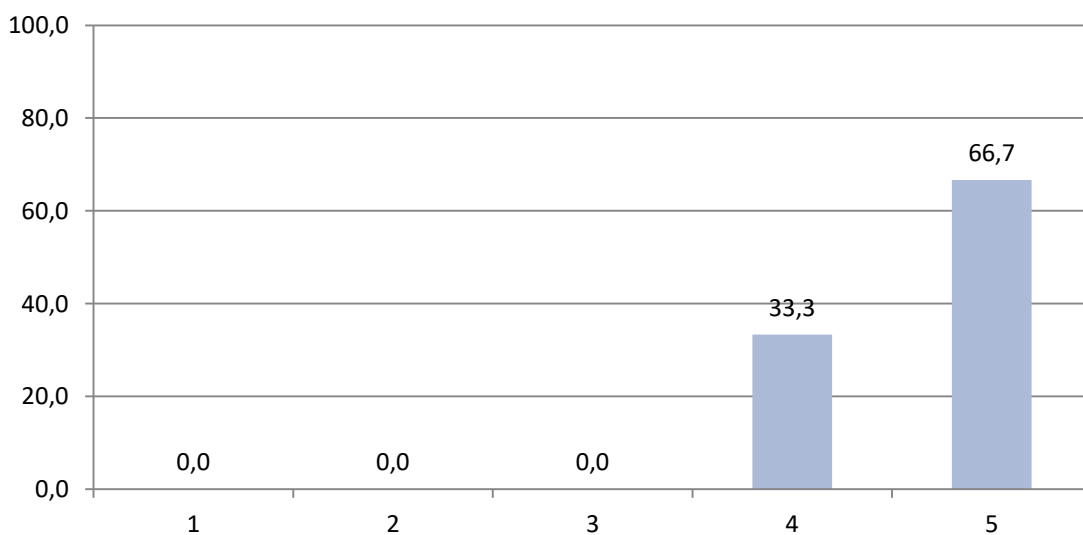
2.2- A calendarização foi adequada



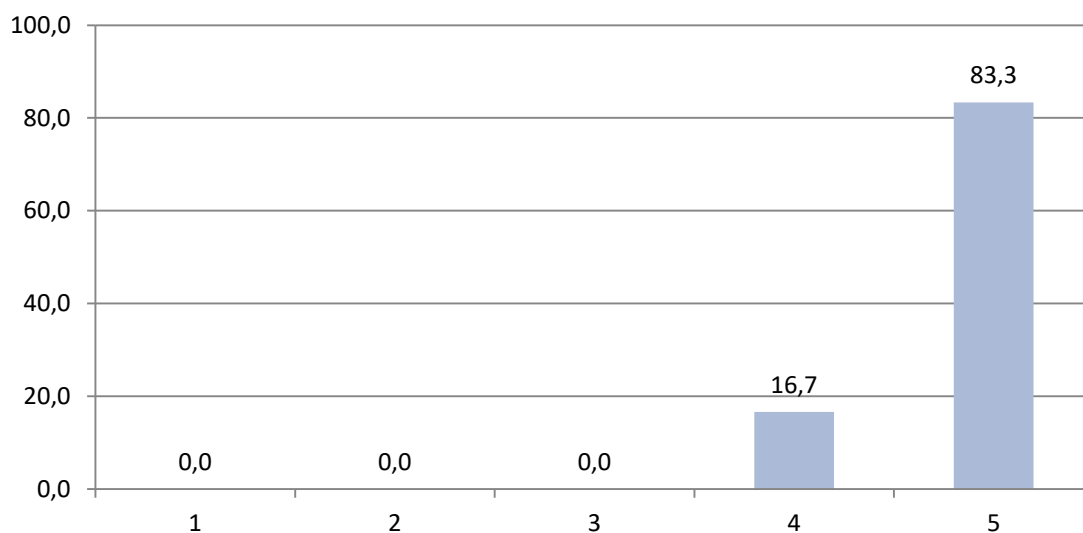
2.3- O atendimento prestado pelo CFAE foi eficiente



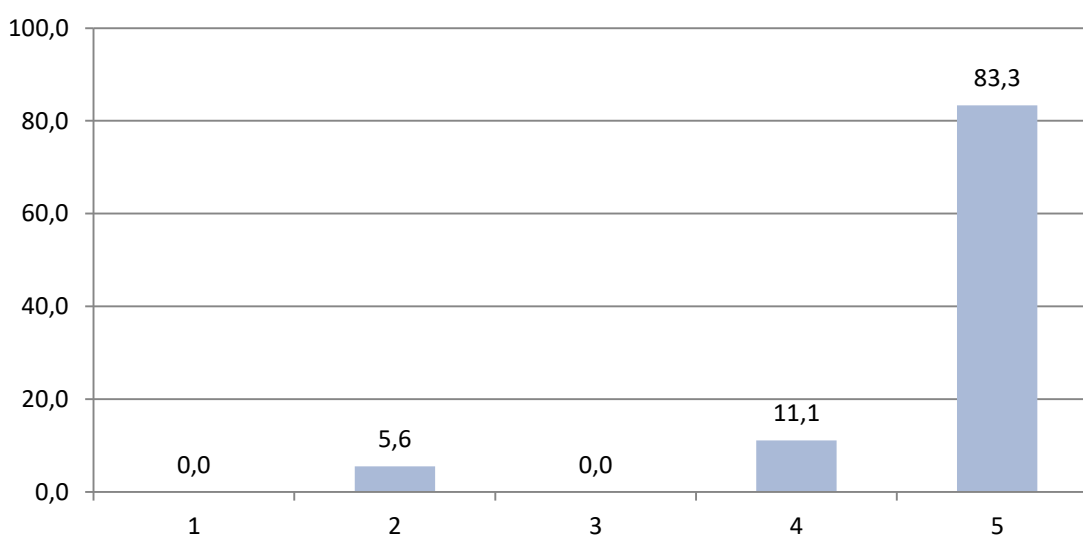
2.4- Adequação das instalações



2.5- Adequação dos equipamentos

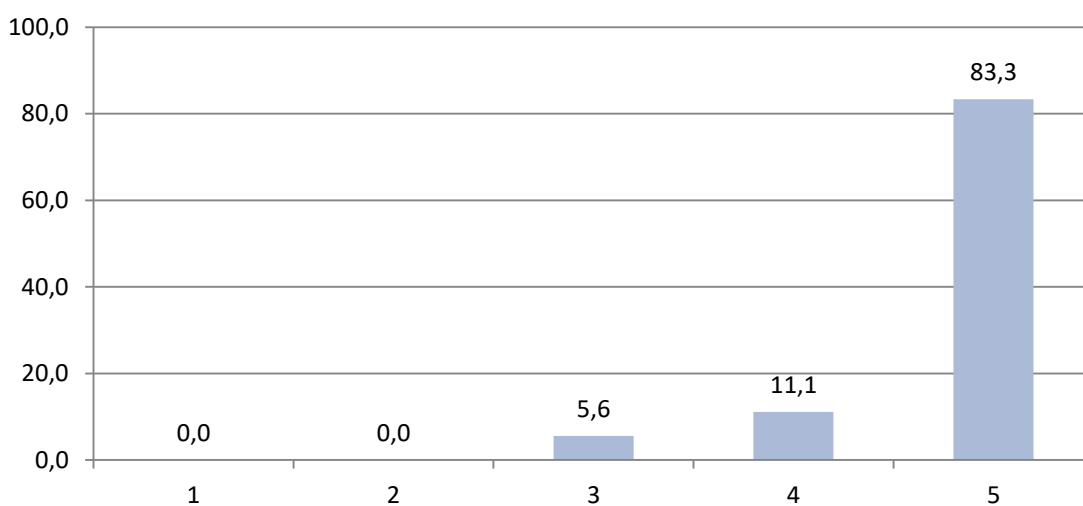


2.6- Adequação dos recursos didáticos

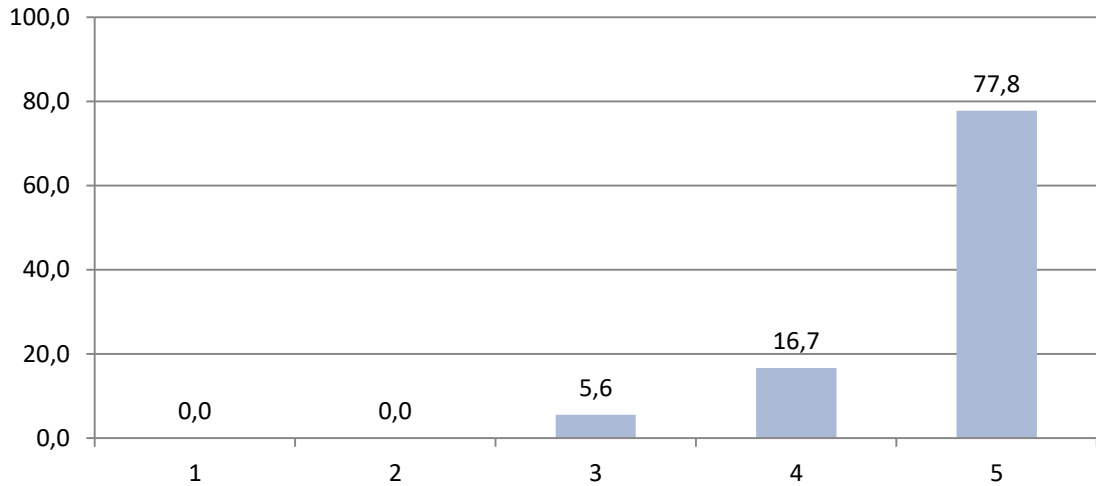


3 - Avaliação da ação

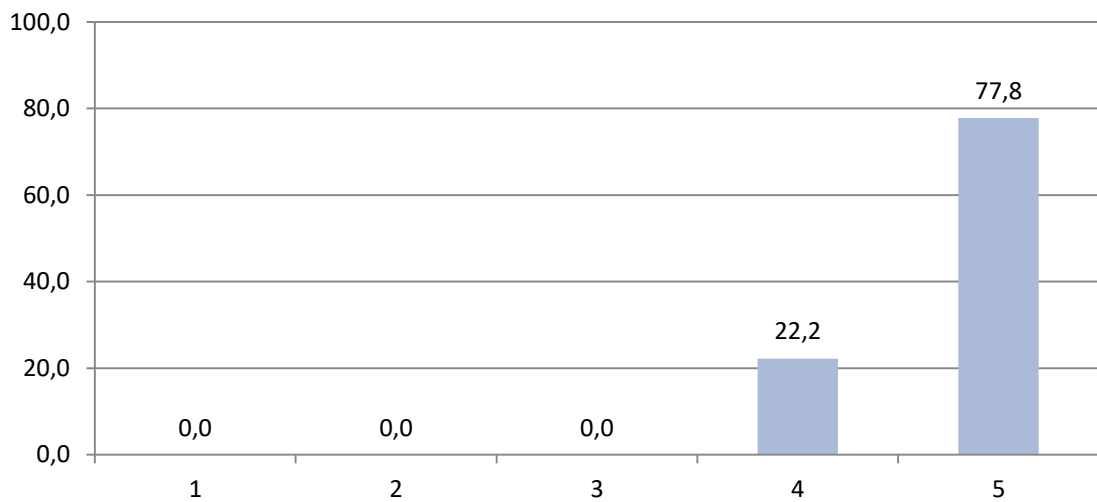
3.1- A ação de formação deu resposta às necessidades formativas definidas no plano de formação da Escola /Agrupamento



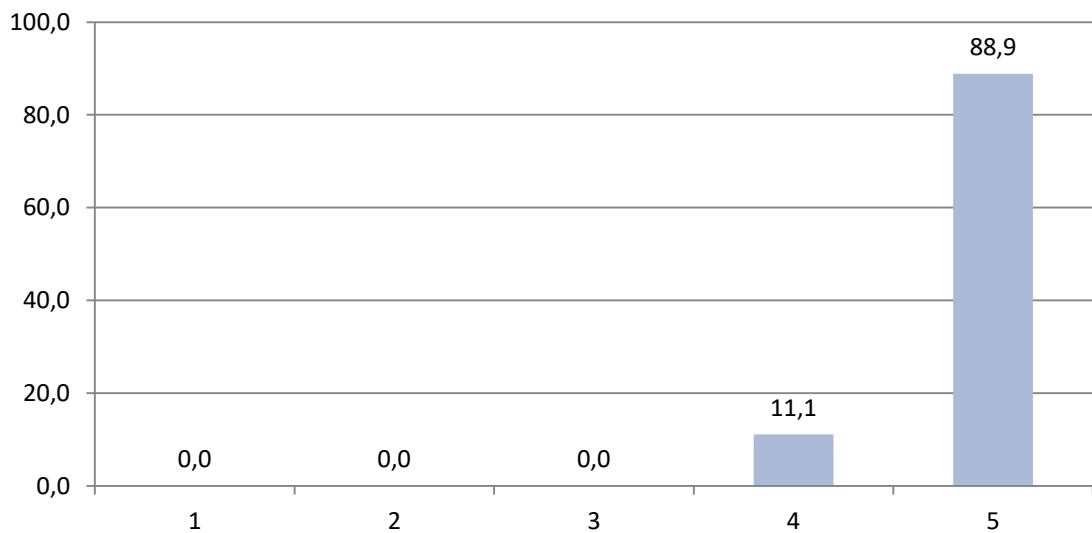
3.2- A ação de formação foi ao encontro das suas necessidades formativas



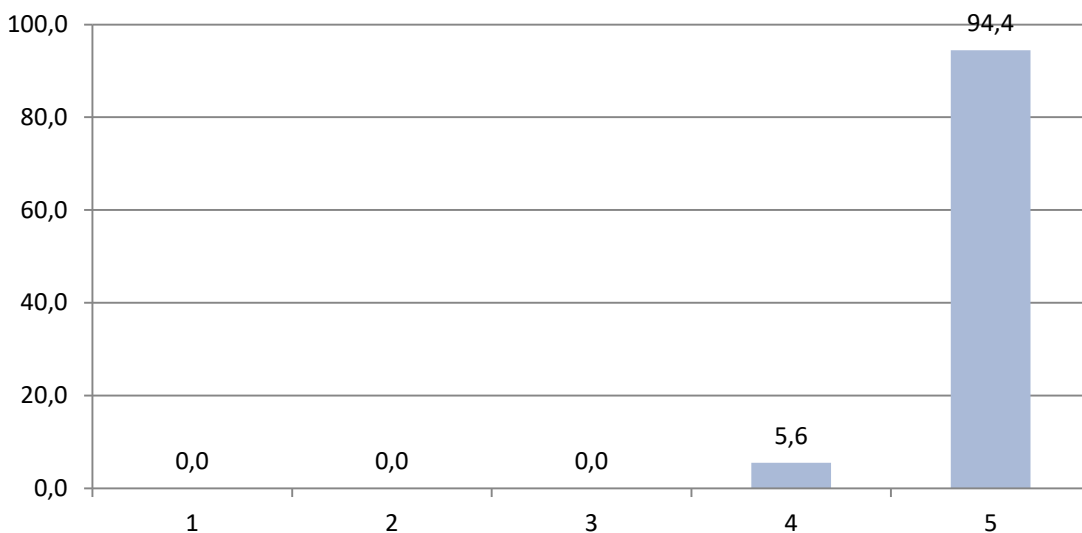
3.3- As aprendizagens adquiridas contribuíram para a sua atualização e aprofundamento dos conhecimentos científico-pedagógicos



3.4- A ação de formação correspondeu às suas expectativas iniciais

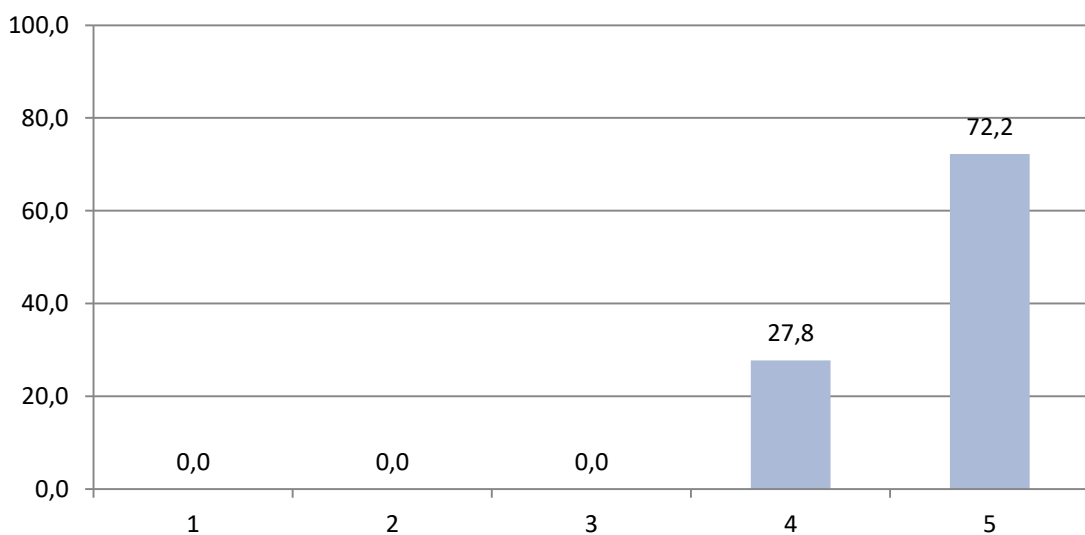


3.5- Os objetivos propostos foram cumpridos

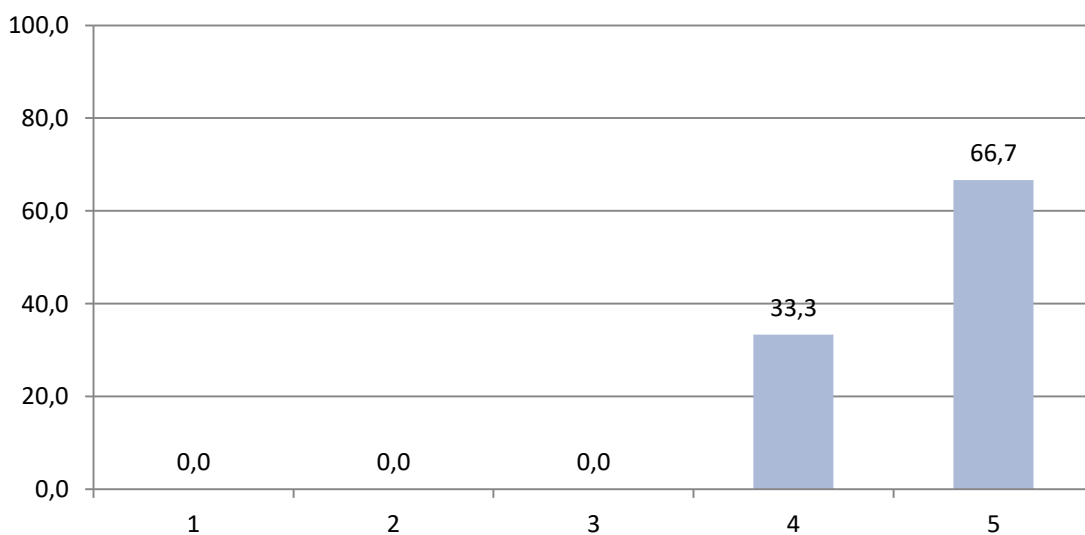


4 - Efeitos da formação

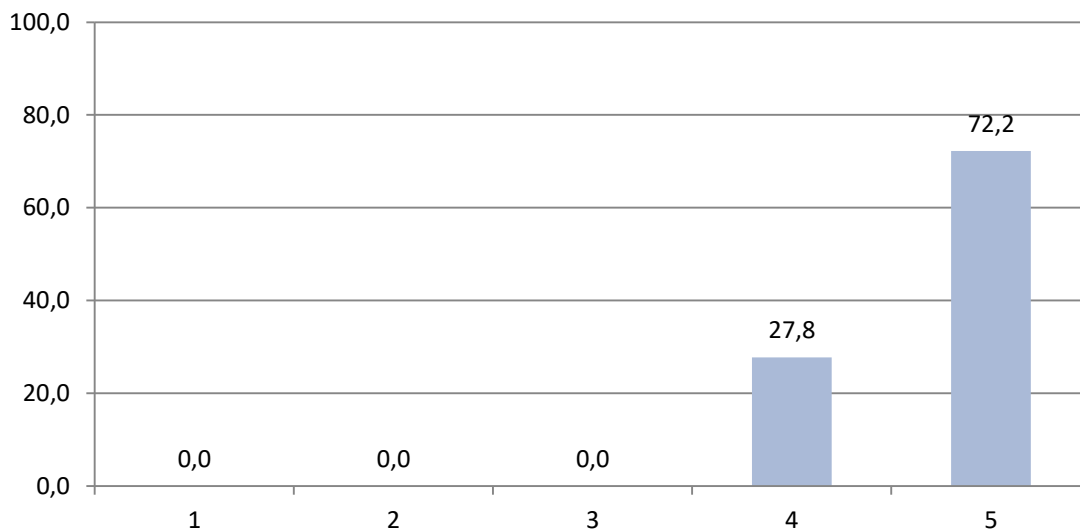
4.1- As aprendizagens adquiridas vão contribuir para a melhoria do seu desempenho profissional



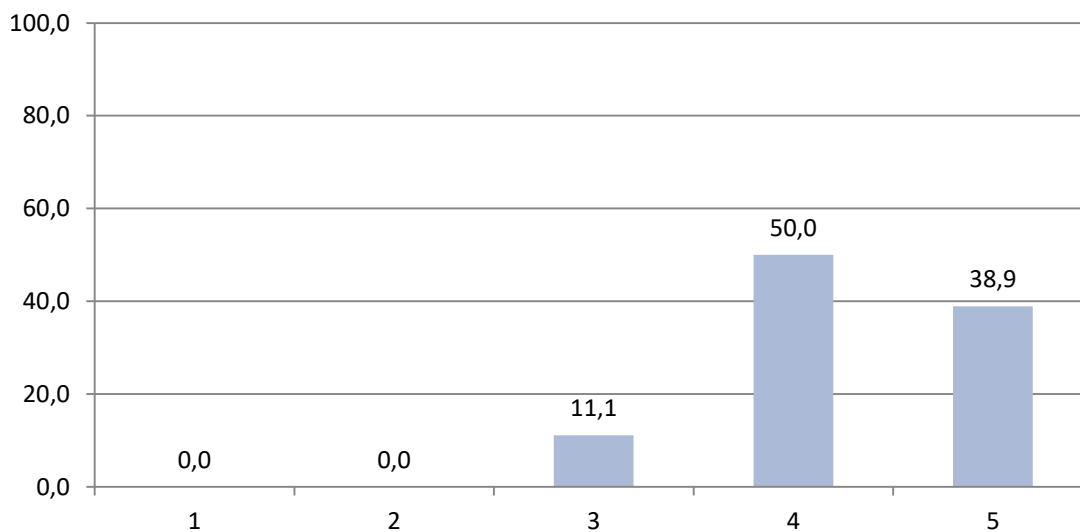
4.2- A ação de formação contribuiu para o seu desenvolvimento pessoal



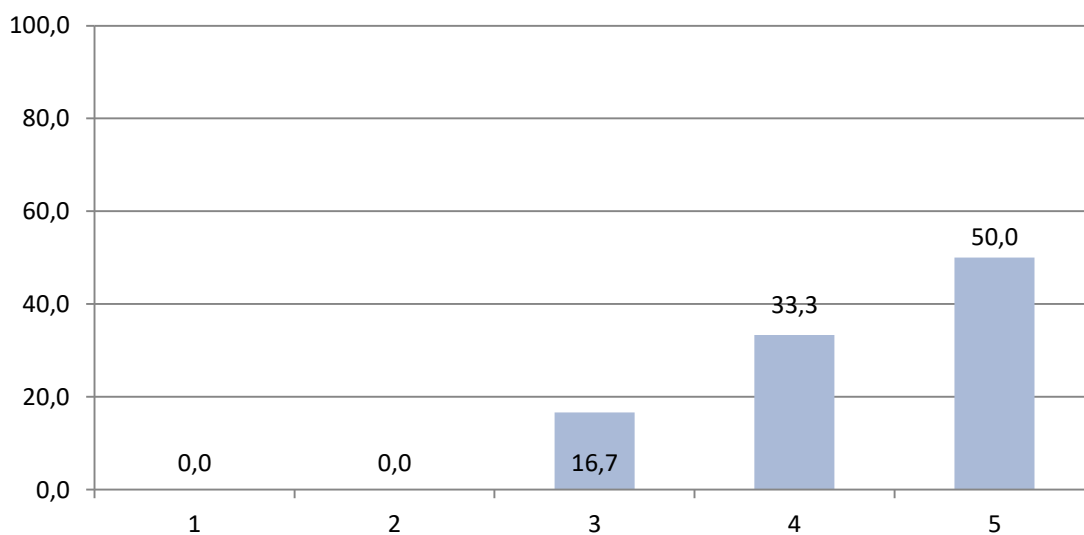
4.3- A ação de formação vai permitir um melhor desempenho em contexto sala de aula



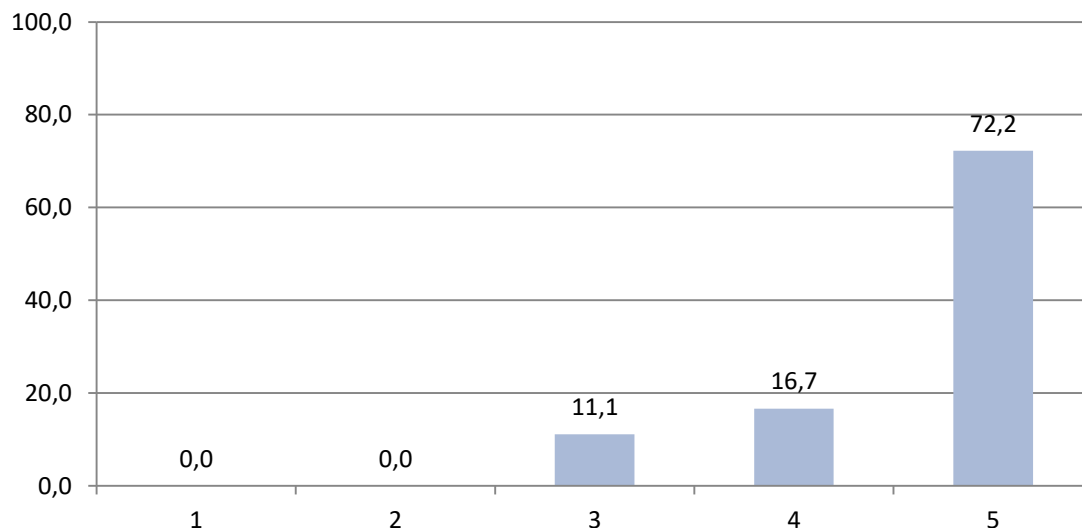
4.4- A ação de formação implicou mudanças nas estratégias de motivação dos alunos



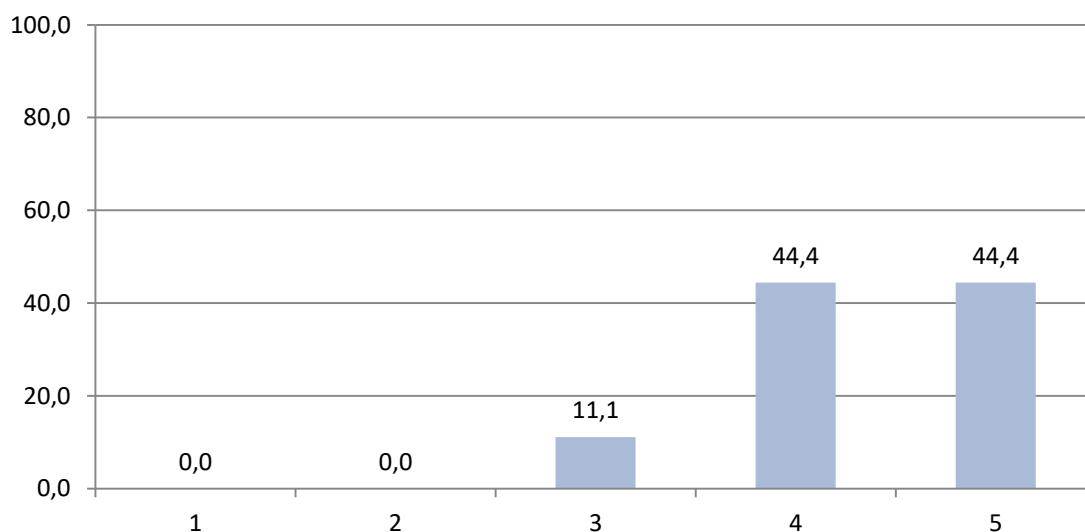
4.5- A ação de formação contribuiu para a promoção do trabalho colaborativo



4.6- A ação de formação contribuiu para o sucesso educativo dos alunos



4.7- A ação de formação contribuiu para a melhoria organizacional da escola/agrupamento

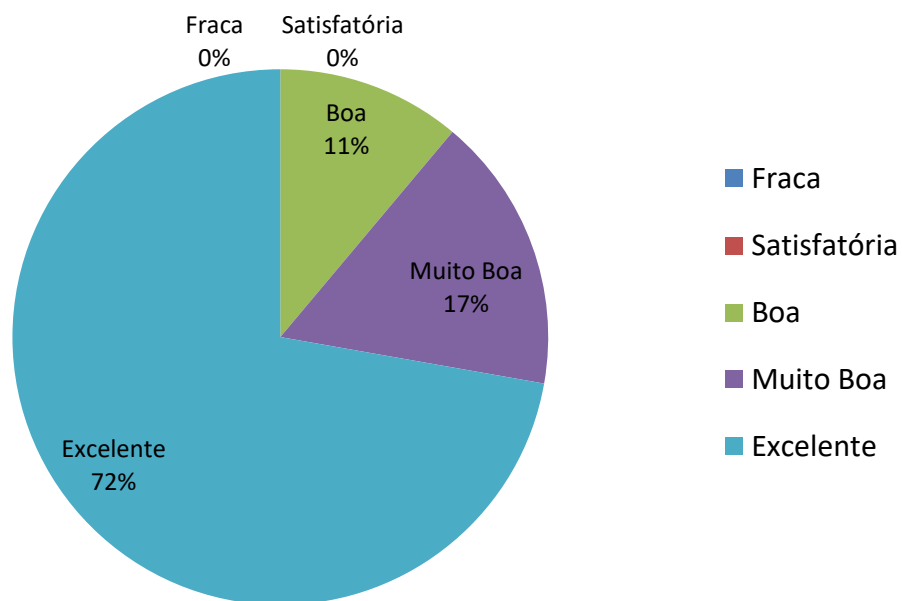


4.8- Enuncie os impactos mais relevantes da ação de formação para o seu desenvolvimento profissional

- ♦ Atualização de conhecimentos
- ♦ Mudança interior de paradigma.
- ♦ Atenção ao indivíduo / aluno / confirmação da necessidade de demolição e reformulação do sistema de
- ♦ forte impacto
- ♦ Aumento de conhecimento
- ♦ Vai ajudar no meu desempenho escolar.
- ♦ Maior abrangência de conhecimentos nesta temática e as implicações na prática pedagógica.
- ♦ Adquiri conhecimentos de várias estratégias, pedagogias diferenciadas e metodologias alternativas para
- ♦ Vai ser muito útil, irá permitir rever algumas das estratégias já anteriormente aplicadas sem grandes
- ♦ A necessidade de trabalhar em colaboração. A aprendizagem por projeto é mais motivadora...
- ♦ Impacto ao nível da aplicação de novas metodologias de trabalho e instrumentos de avaliação.
- ♦ ...
- ♦ Esta ação de formação permitiu-me refletir sobre as práticas pedagógicas para o desenvolvimento de
- ♦ Melhorar o conhecimento para tentar colocar em prática os conteúdos abordados
- ♦ Direcionamento do ensino para uma maior inclusão.
- ♦ Os conhecimentos adquiridos serão uma mais valia na prática docente.
- ♦ Atualidade e pertinência do tema.

- ♦ Considero que esta ação de formação permitiu fazer uma grande reflexão sobre as práticas para o
- ♦

5.1- Como avalia globalmente esta ação de formação



5.2- Faça, se assim o entender, observações, comentários e /ou sugestões

- ♦
- ♦



UNIÃO EUROPEIA
Fundo Social Europeu

