



FORMAÇÃO 2021/2022

Ação de Formação Nº 24 **ESCOLA DIGITAL: a Função Estratégica do PADDE**

Questionário de Avaliação

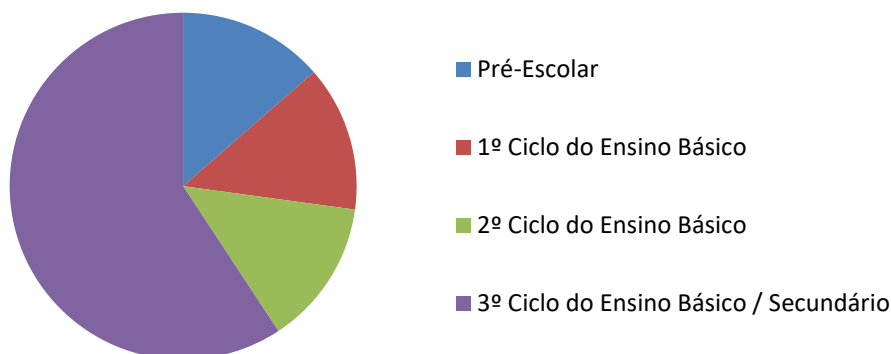
RESPOSTAS 81

Dados dos Formandos

Agrupamento/escola de origem

	F	%
Agr. de Escolas de Alfândega da Fé	2	2,5
Agr. de Escolas de Carrazeda de Ansiães	28	34,6
Agr. de Escolas de Mirandela	17	21,0
Agr. de Escolas de Vila Flor	11	13,6
Agr. de Escolas Dr. Ramiro Salgado (Torre de Moncorvo)	4	4,9
Agr. de Escolas Guerra Junqueiro (Freixo de Espada à Cinta)	10	12,3
Escola Profissional de Agricultura e Desenvolvimento Rural de Carvalhais	3	3,7
Outro	6	7,4
Total	81	100

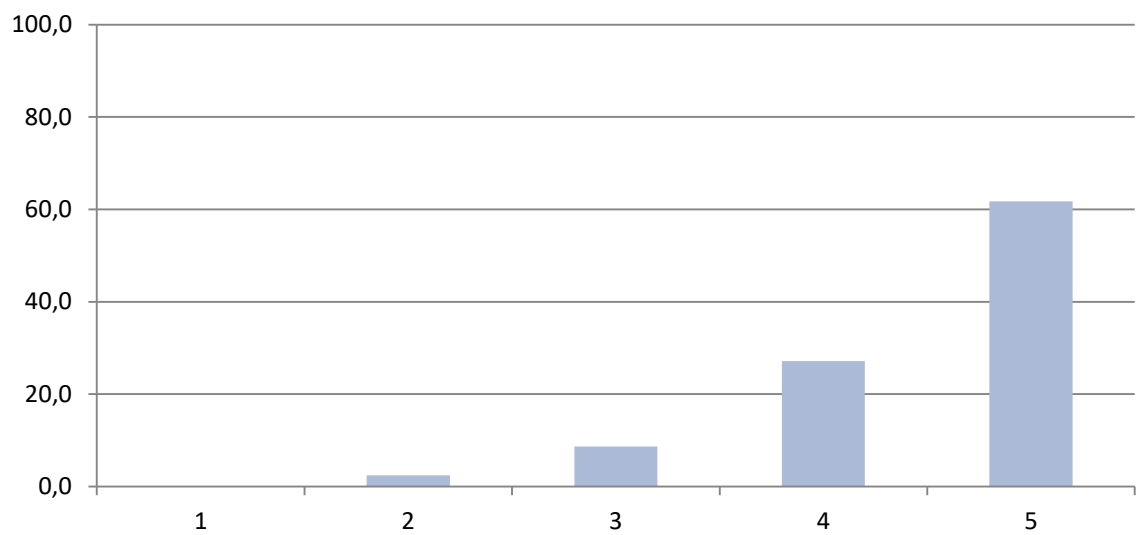
Nível de ensino



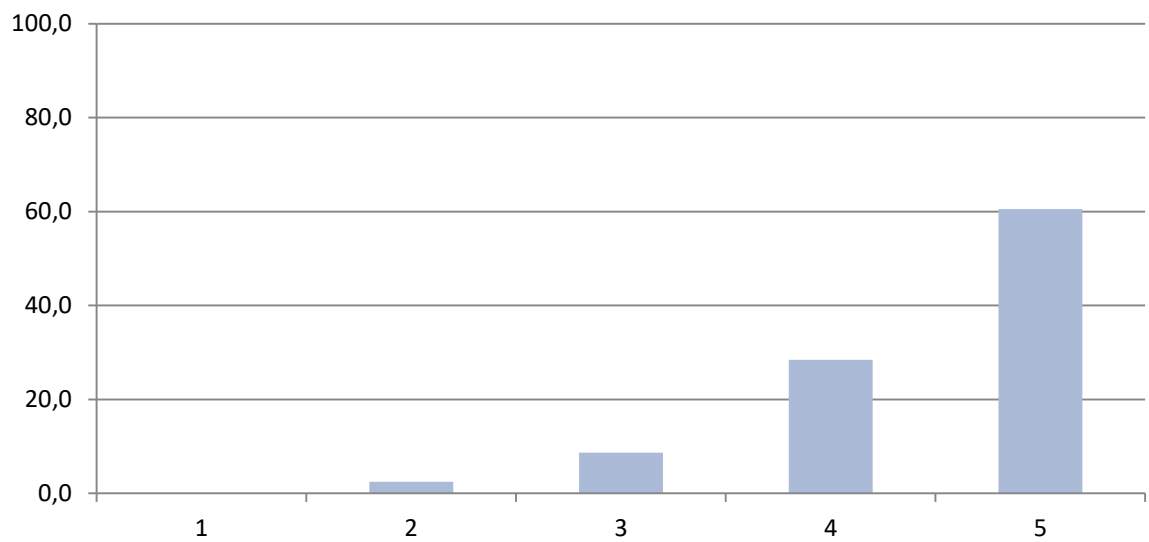
Grupo de recrutamento:

100- Educação pré-escolar	0	300- Português	7
110- 1º Ciclo do Ensino Básico	8	320- Francês	0
120- Inglês 1º ciclo	0	330- Inglês	4
		340- Alemão	0
200- Port. e Est. S./História	1	350- Espanhol	0
210- Português e Francês	1	400- História	4
220- Português e Inglês	1	410- Filosofia	0
230- Mat. e C. da Natureza	2	420- Geografia	2
240- Ed. Visual e Tecnológica	0	430- Economia e Contabilidade	0
250- Educação Musical	1	500- Matemática	6
260- Educação Física	0	510- Física e Química	6
290- EMR Católica	1	520- Biologia e Geologia	9
		530- Educação Tecnológica	1
910- Educação Especial	7	540- Electrotecnia	0
930- Educação Especial	1	550- Informática	5
997- Técnico Especializado	0	560- Ciências Agro-pecuárias	0
		600- Artes Visuais	1
		610- Música	0
		620- Educação Física	2

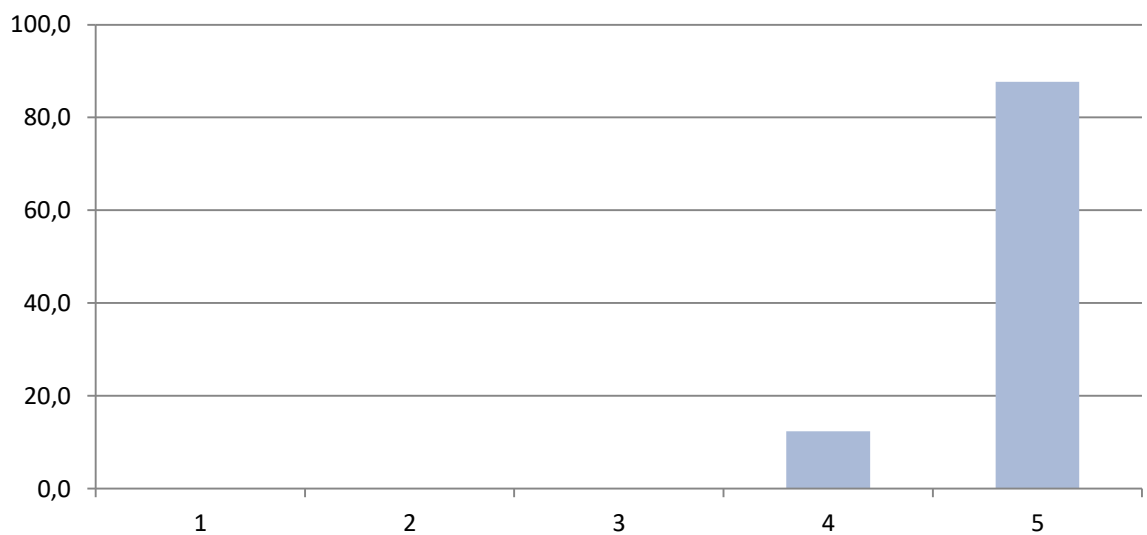
1. O tema da ação é importante para mim.



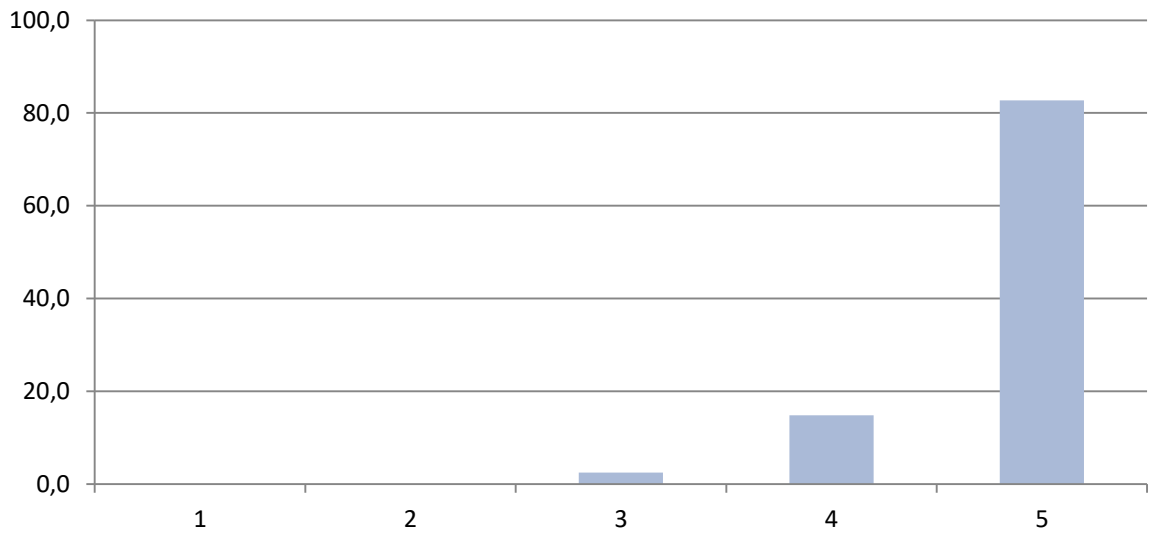
2. Os conteúdos abordados foram expostos de forma clara.



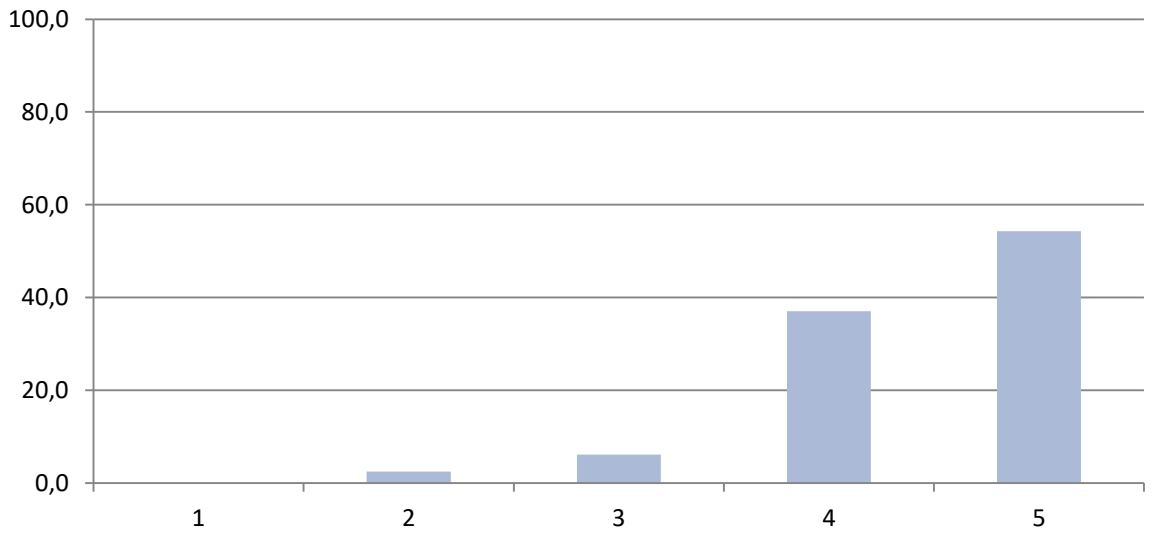
3. As minhas dúvidas foram devidamente esclarecidas.



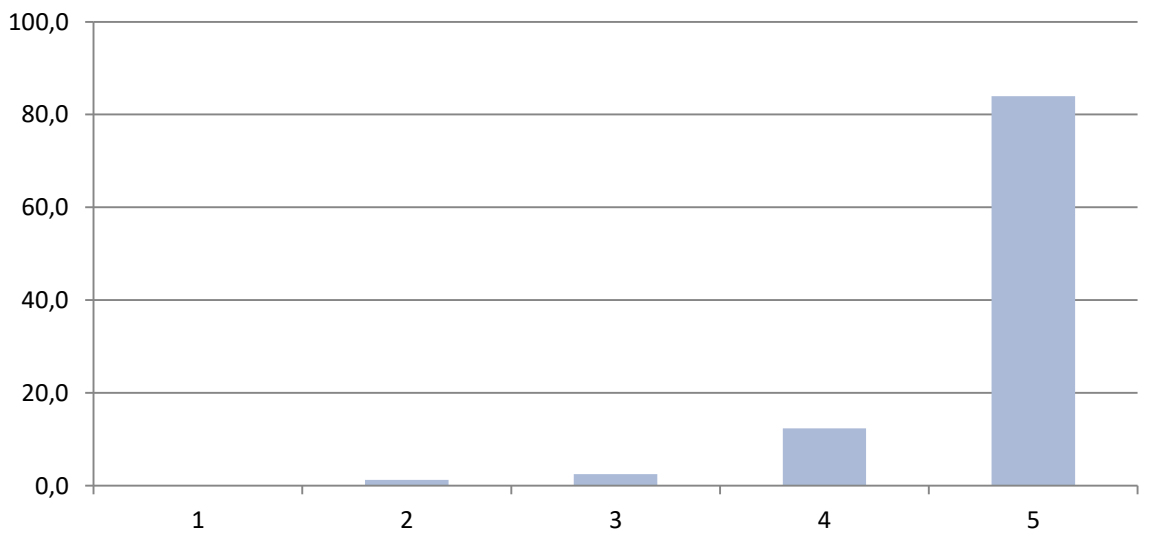
4. As metodologias utilizadas foram pertinentes e adequadas.



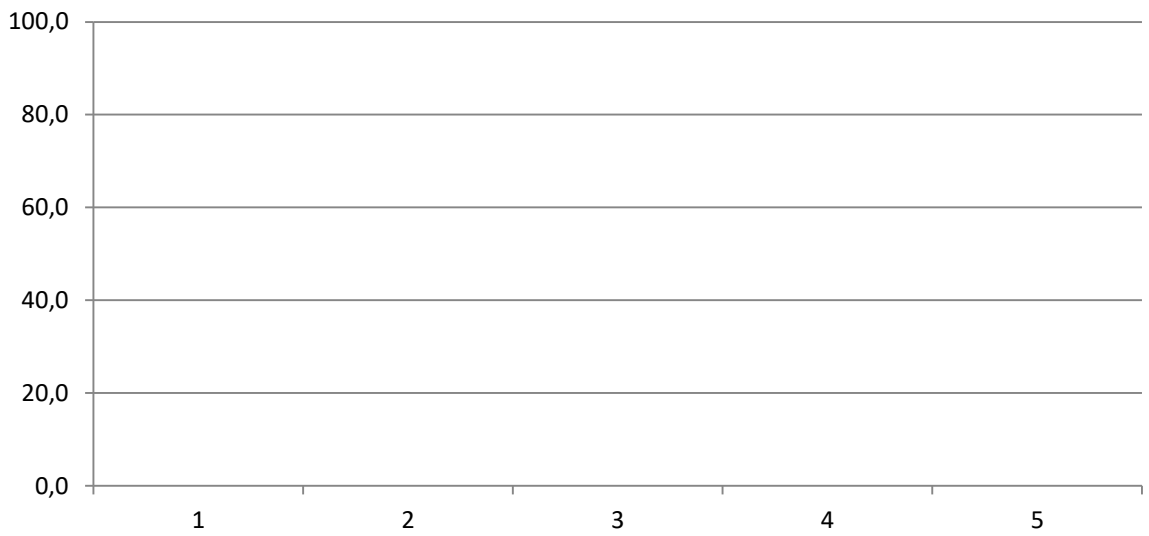
5. Os materiais apresentados/elaborados foram adequados.



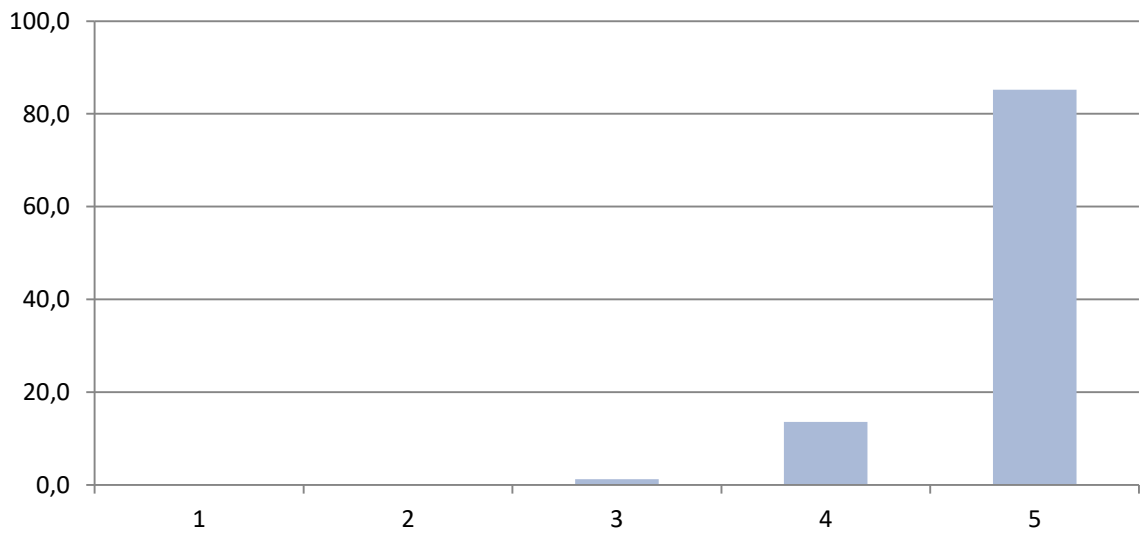
6. A duração da ação foi adequada.



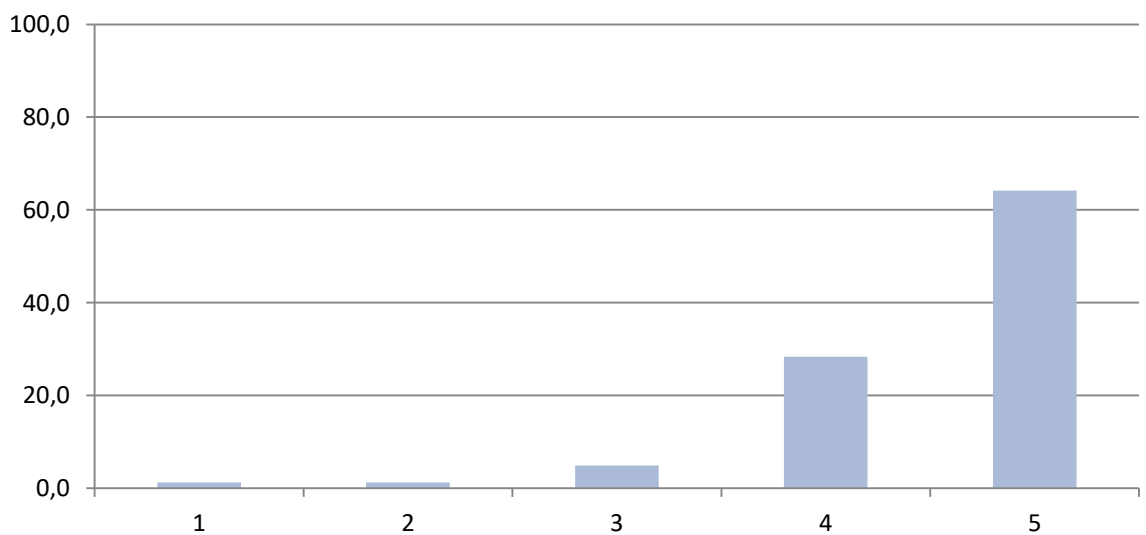
7. As instalações foram adequadas.



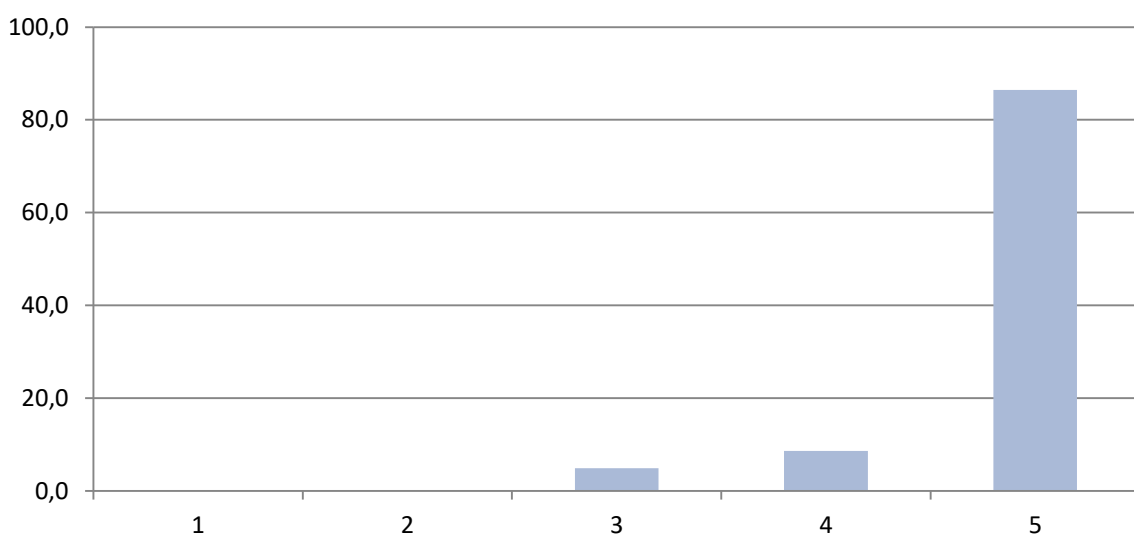
8. A formação foi ao encontro das minhas necessidades formativas.



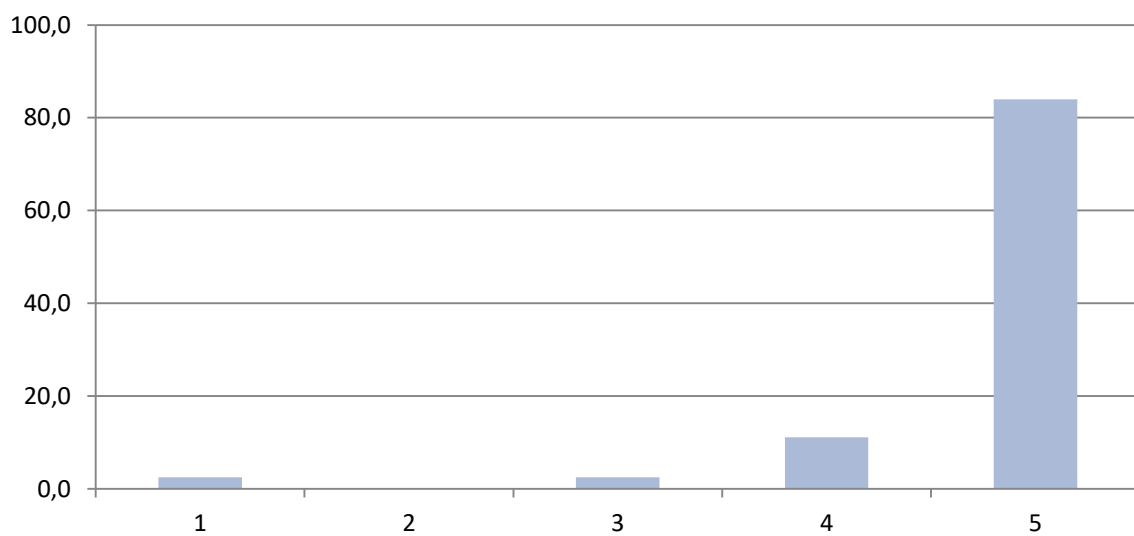
9- A formação contribuiu positivamente para a minha atividade profissional.



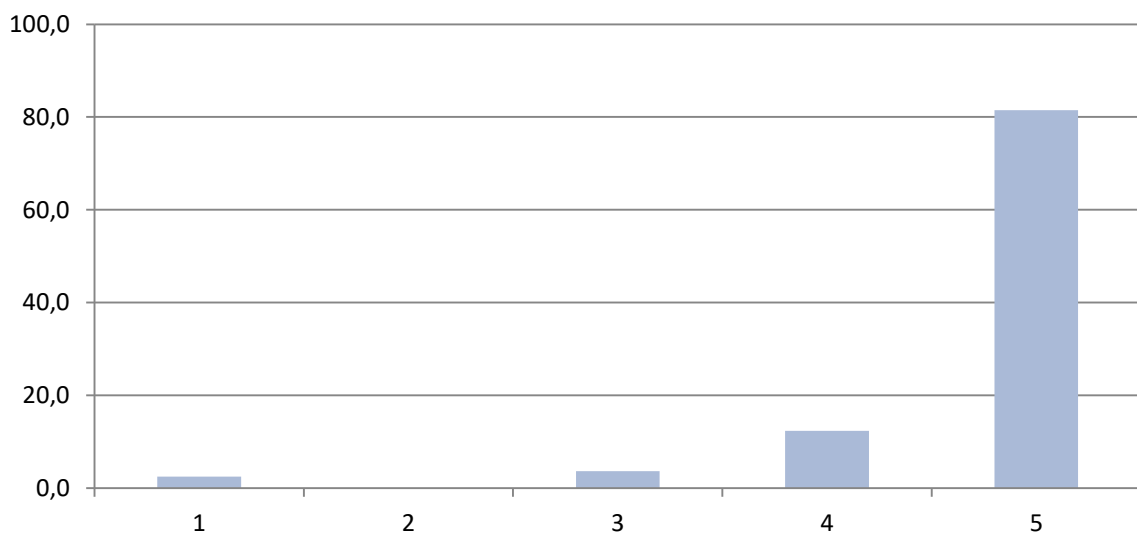
10. Os formandos participaram ativamente na formação.



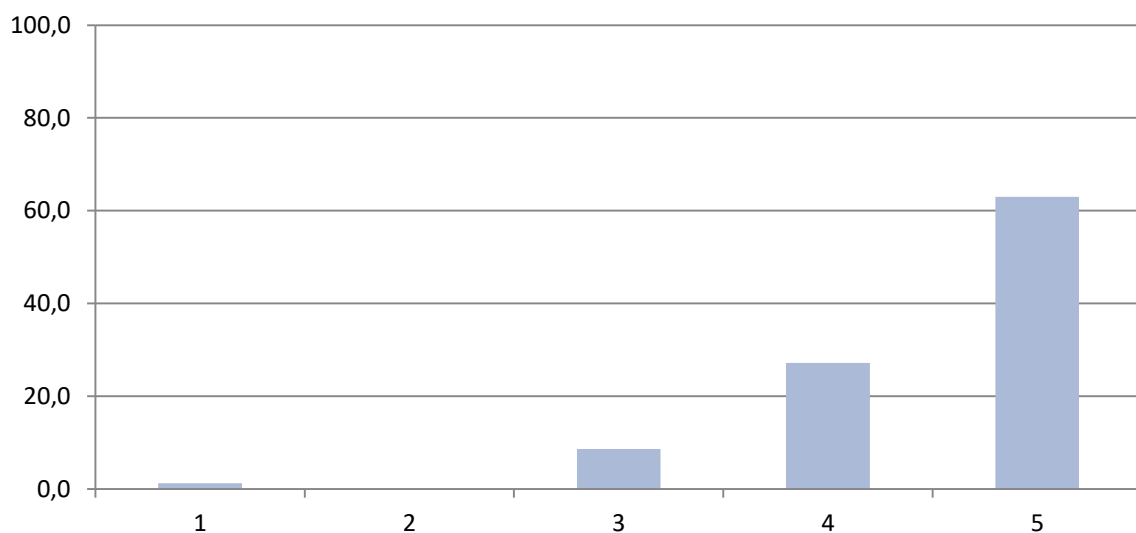
11. O que aprendi na formação pode ser aplicado na minha prática letiva.



12. Deveriam ser tomadas mais iniciativas deste género.



13. Em geral, esta ação teve qualidade.



Comentários/sugestões que considere relevantes, assinalando ponto(s) forte(s) e área(s) de melhoria



UNIÃO EUROPEIA
Fundo Social Europeu



