



FORMAÇÃO 2023/2024

Ação de Formação:

3.2 - Competências em TIC : Curso C (Alfândega da Fé)

Questionário de Avaliação

RESPOSTAS **13**

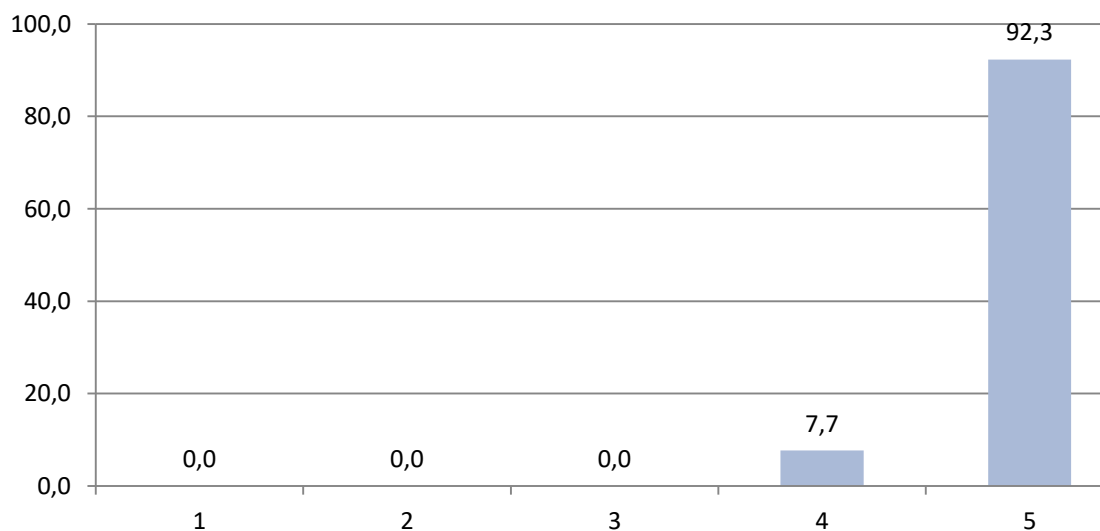
Dados dos Formandos

Agrupamento/escola de origem

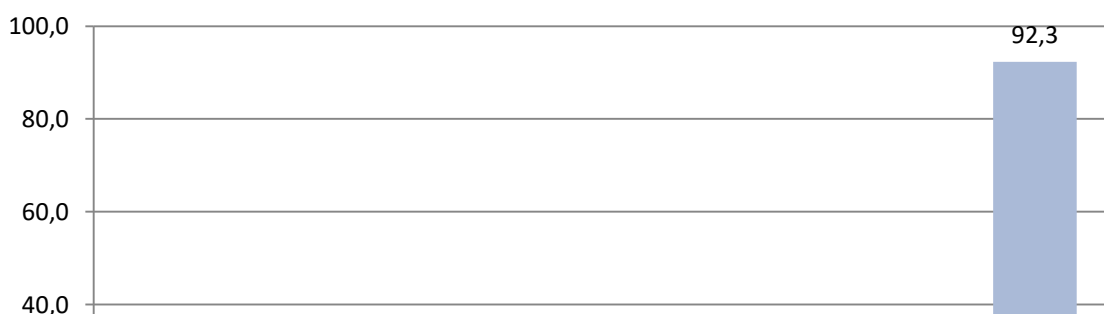
	F	%
Agr. de Escolas de Alfândega da Fé	13	100,0
Agr. de Escolas de Carrazeda de Ansiães	0	0,0
Agr. de Escolas de Mirandela	0	0,0
Agr. de Escolas de Vila Flor	0	0,0
Agr. de Escolas Dr. Ramiro Salgado (Torre de Moncorvo)	0	0,0
Agr. de Escolas Guerra Junqueiro (Freixo de Espada à Cinta)	0	0,0
Escola Profissional de Agricultura e Desenvolvimento Rural de Carvalhais	0	0,0
Outro	0	0,0
Total	13	100

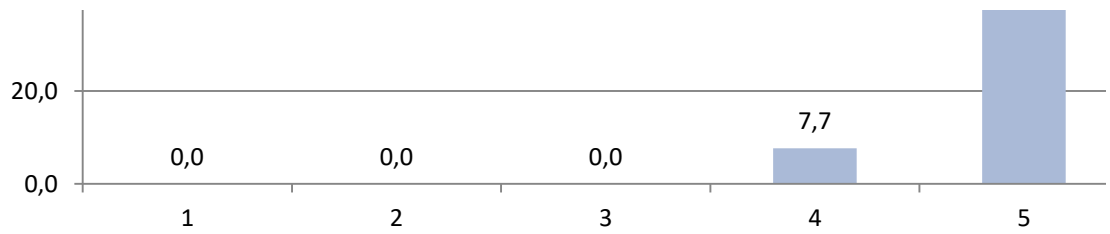
1 - Avaliação do Formador

1.1- Os conteúdos abordados foram relevantes

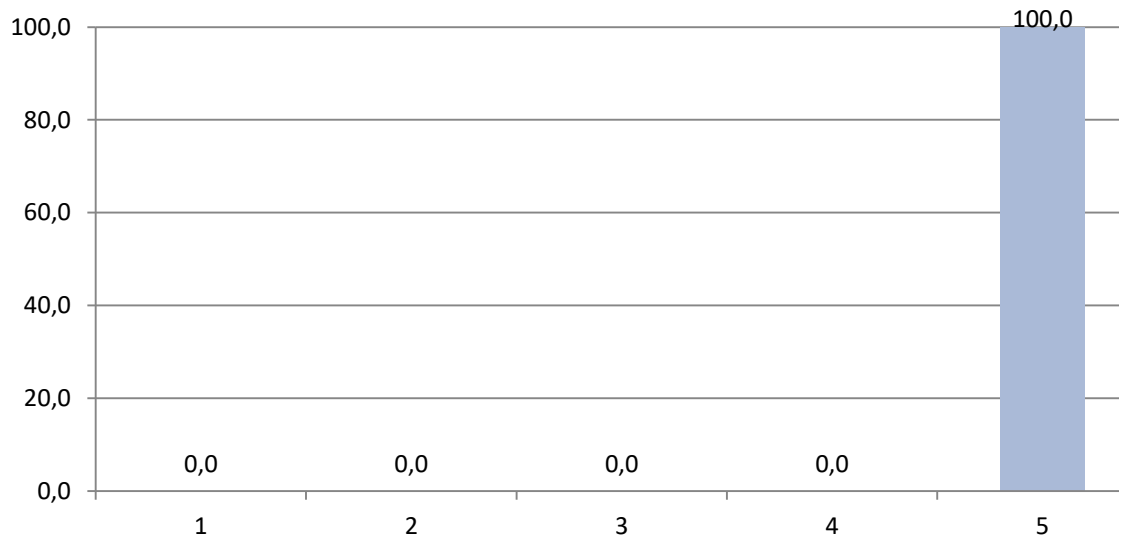


1.2- A articulação dos diferentes conteúdos temáticos foi concretizada

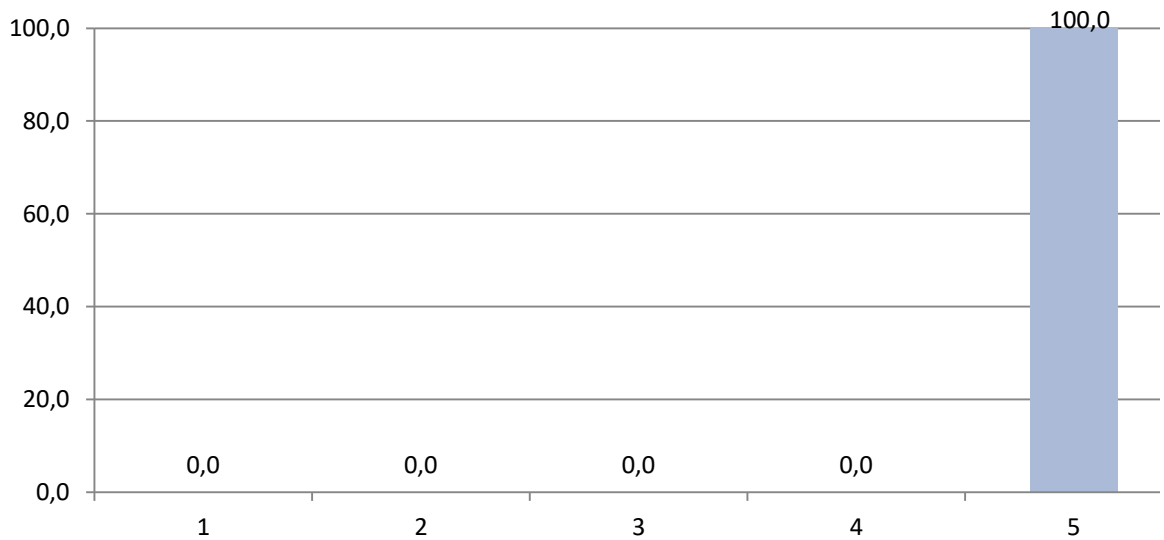




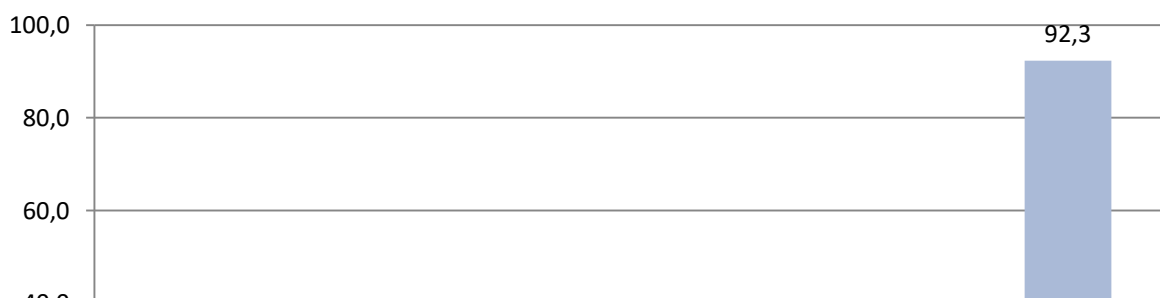
1.3- O formador revelou dominar os conteúdos tratados

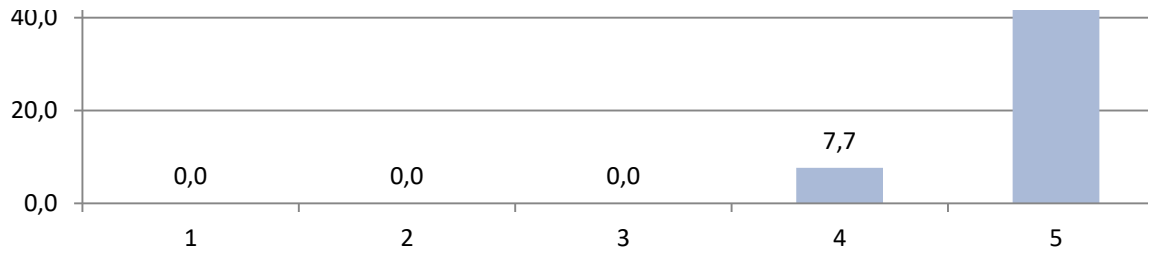


1.4- A linguagem utilizada foi clara e assertiva

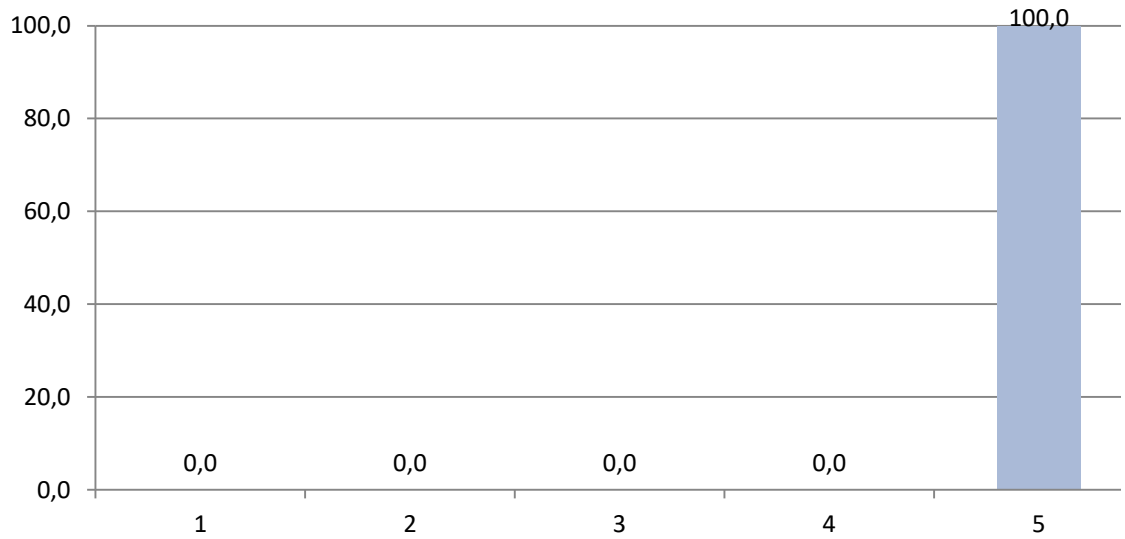


1.5- As metodologias utilizadas na ação de formação foram pertinentes e adequadas

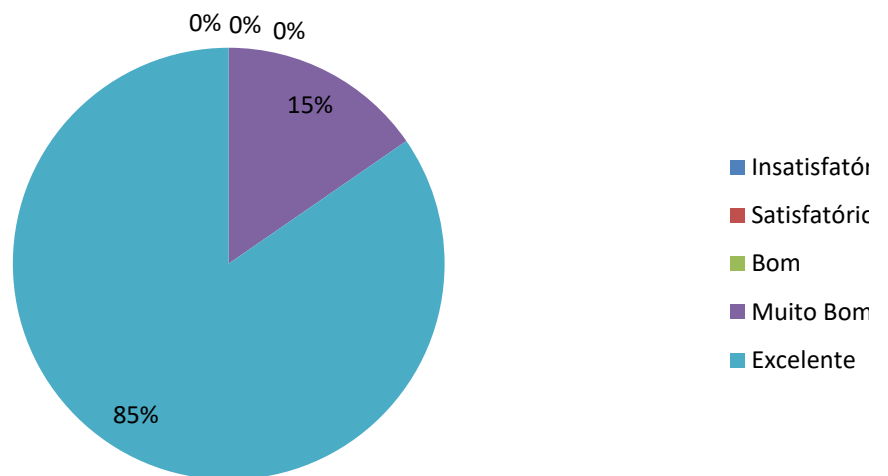




1.6- O formador demonstrou capacidade para esclarecer as dúvidas surgidas

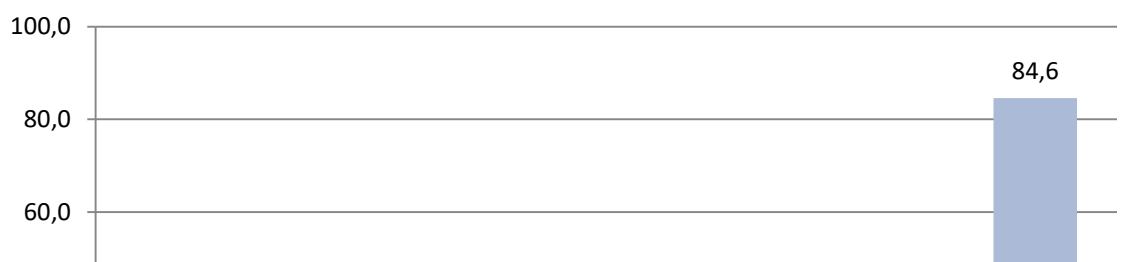


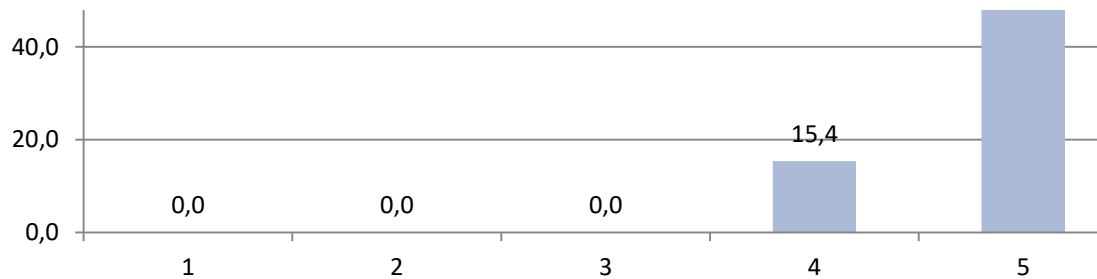
1.7-Como avalia o desempenho global do formador



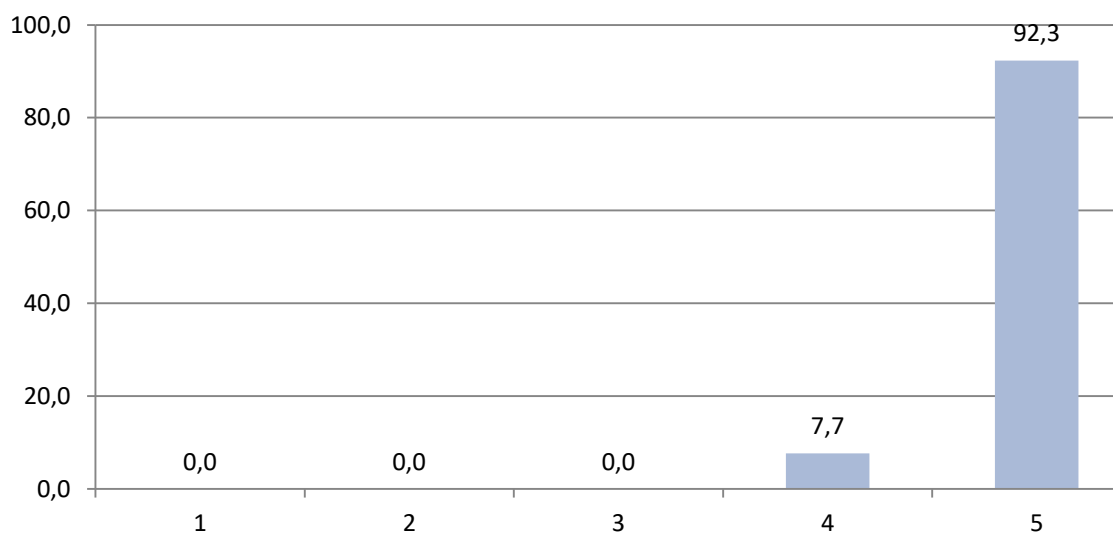
2 -Avaliação da Ação

2.1-A ação de formação deu resposta às suas necessidades formativas

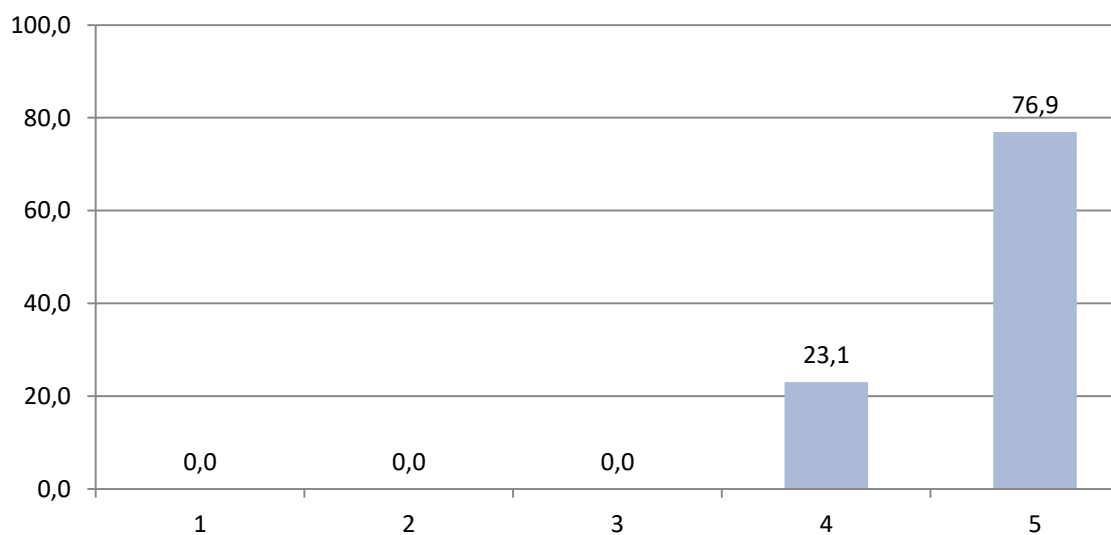




2.2- A ação de formação correspondeu às suas expetativas iniciais.



3.1- A ação de formação contribuiu positivamente para a sua atividade profissional



4 - Avaliação geral da ação

4.1- Como avalia globalmente esta ação de formação

Excelente	Muito Boa	Boa	Satisfatória	Fraca
0%	0%	0%	0%	0%

- Fraca
- Satisfatória
- Boa
- Muito Boa
- Excelente

5.2- Faça, se assim o entender, observações, comentários e /ou sugestões

◆
◆
◆
◆
◆
◆
◆
◆
◆
◆



UNIÃO EUROPEIA
Fundo Social Europeu



—

—

—

—

—

—

—

—

—

—

—
]—

—
—
—
—
—
—
—
]—

—
—
—
—
—
—
]—

—
—
—

—

—

└

—

—

—

—

—

└

rio

o

o

—

—

—

|

|

└

|

|

|

|

|

└

|

|

|

|

|

└

