



## FORMAÇÃO 2022/2023

Ação de Formação: **3 - Aprendizagens Essenciais de Matemática para os 7º, 8º e 9º anos de Escolaridade**

Questionário de Avaliação

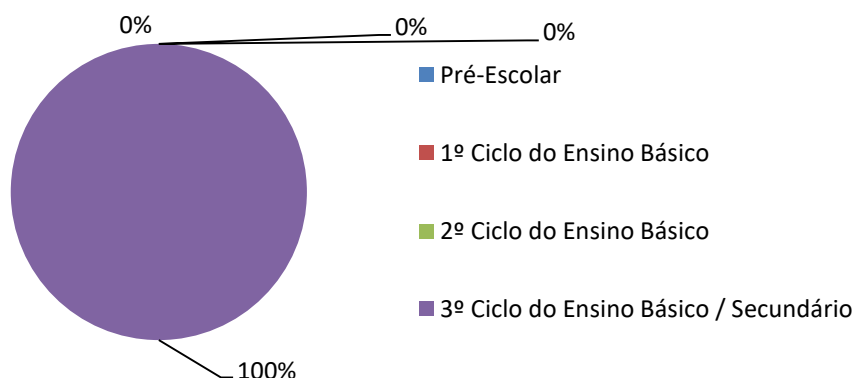
RESPOSTAS 10

### Dados dos Formandos

#### Agrupamento/escola de origem

	F	%
Agr. de Escolas de Alfândega da Fé	1	10,0
Agr. de Escolas de Carrazeda de Ansiães	2	20,0
Agr. de Escolas de Mirandela	2	20,0
Agr. de Escolas de Vila Flor	1	10,0
Agr. de Escolas Dr. Ramiro Salgado (Torre de Moncorvo)	2	20,0
Agr. de Escolas Guerra Junqueiro (Freixo de Espada à Cinta)	2	20,0
Escola Profissional de Agricultura e Desenvolvimento Rural de Carvalhais	0	0,0
Outro	0	0,0
<b>Total</b>	<b>10</b>	<b>100</b>

#### Nível de ensino



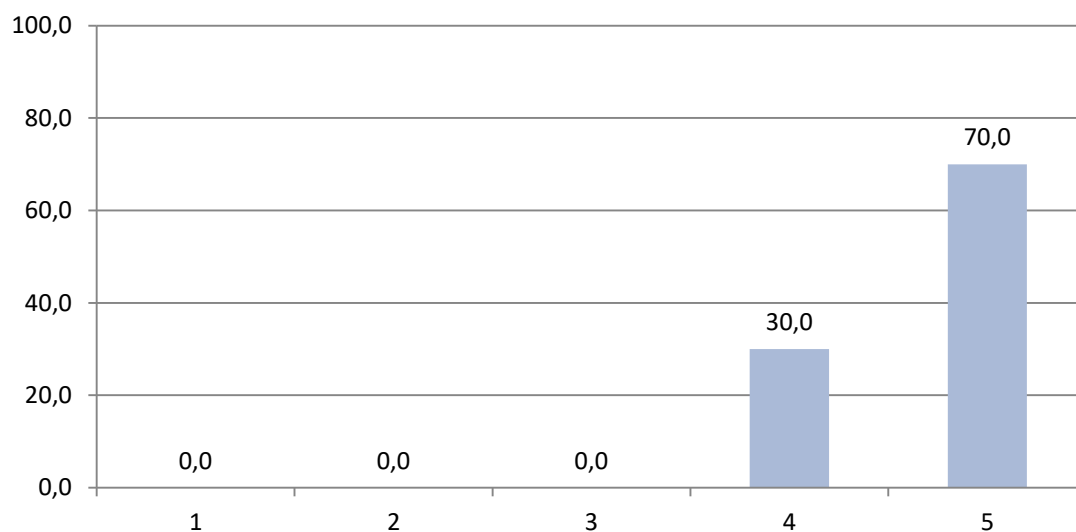
#### Grupo de recrutamento:

100- Educação pré-escolar	0	300- Português	0
110- 1º Ciclo do Ensino Básico	0	320- Francês	0
120- Inglês 1º ciclo	0	330- Inglês	0
		340- Alemão	0
200- Port. e Est. S./História	0	350- Espanhol	0
210- Português e Francês	0	400- História	0
220- Português e Inglês	0	410- Filosofia	0
230- Mat. e C. da Natureza	0	420- Geografia	0
240- Ed. Visual e Tecnológica	0	430- Economia e Contabilidade	0
250- Educação Musical	0	500- Matemática	10
260- Educação Física	0	510- Física e Química	0
290- EMR Católica	0	520- Biologia e Geologia	0
		530- Educação Tecnológica	0
910- Educação Especial	0	540- Electrotecnia	0
930- Educação Especial	0	550- Informática	0
997- Técnico Especializado	0	560- Ciências Agro-pecuárias	0

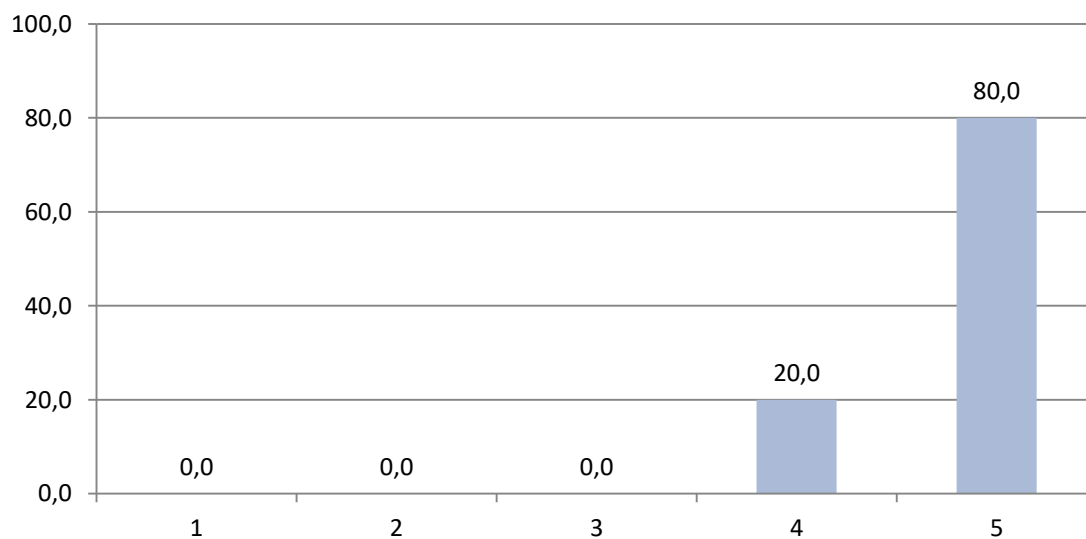
600- Artes Visuais	0
610- Música	0
620- Educação Física	0

## 1 - Avaliação do Formador

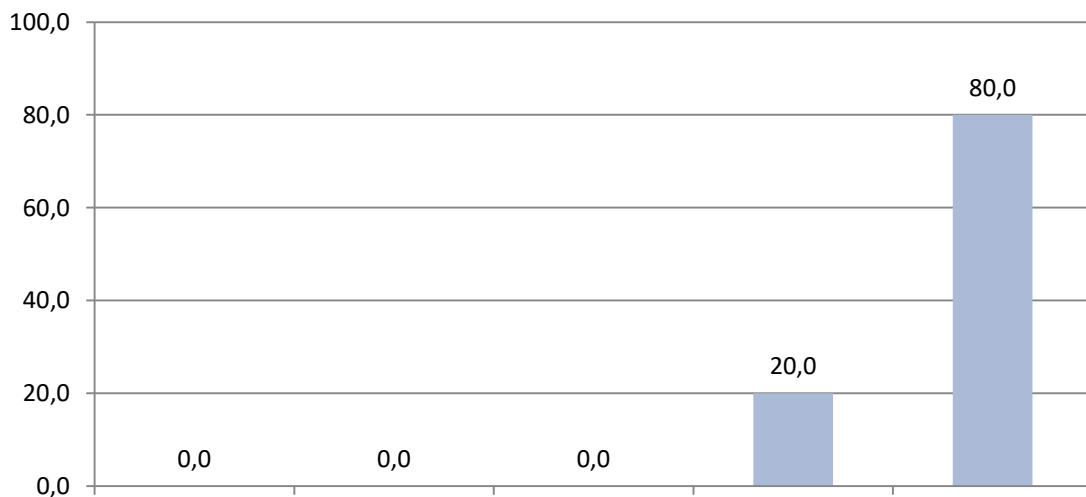
### 1.1- Os conteúdos abordados foram relevantes a nível científico



### 1.2- Os conteúdos abordados foram relevantes a nível pedagógico



### 1.3- A articulação dos diferentes conteúdos temáticos foi concretizada



1

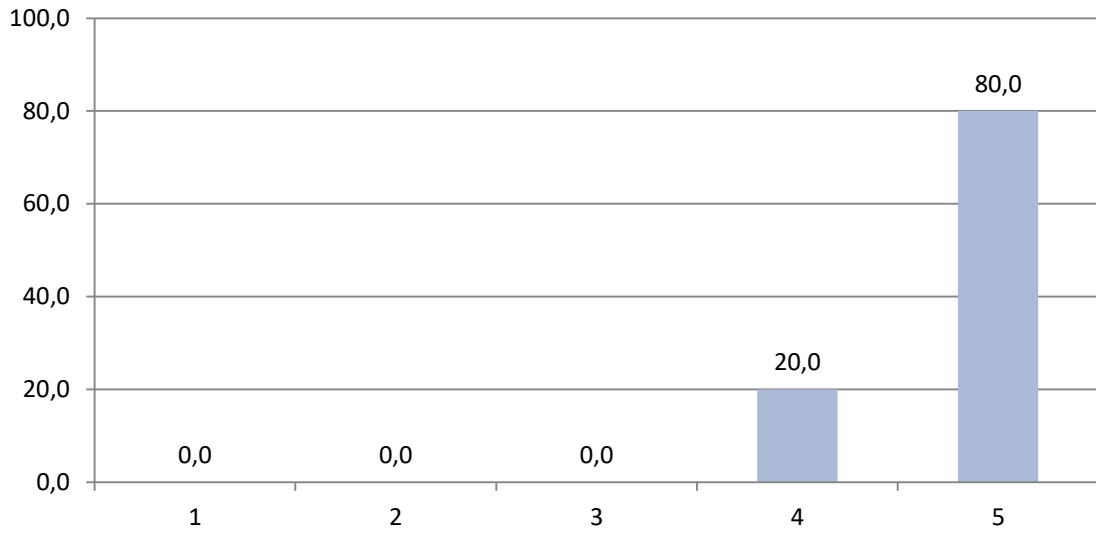
2

3

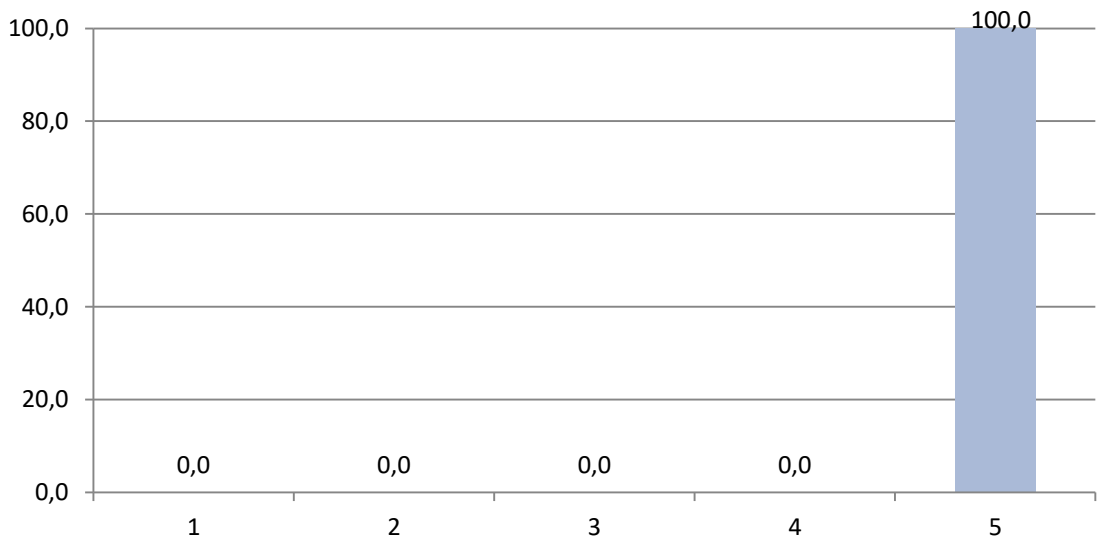
4

5

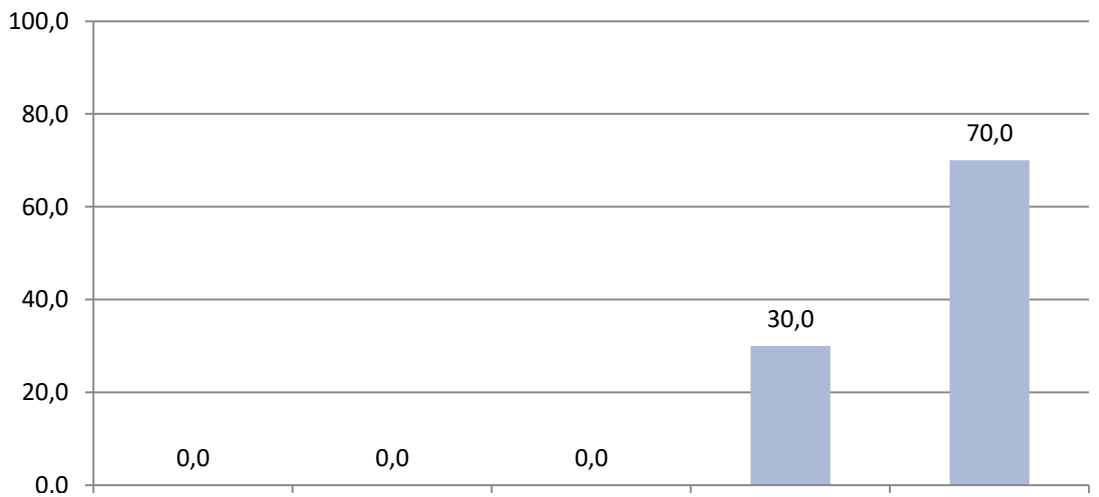
#### 1.4- O formador revelou dominar os conteúdos tratados



#### 1.5- A linguagem utilizada foi clara e assertiva

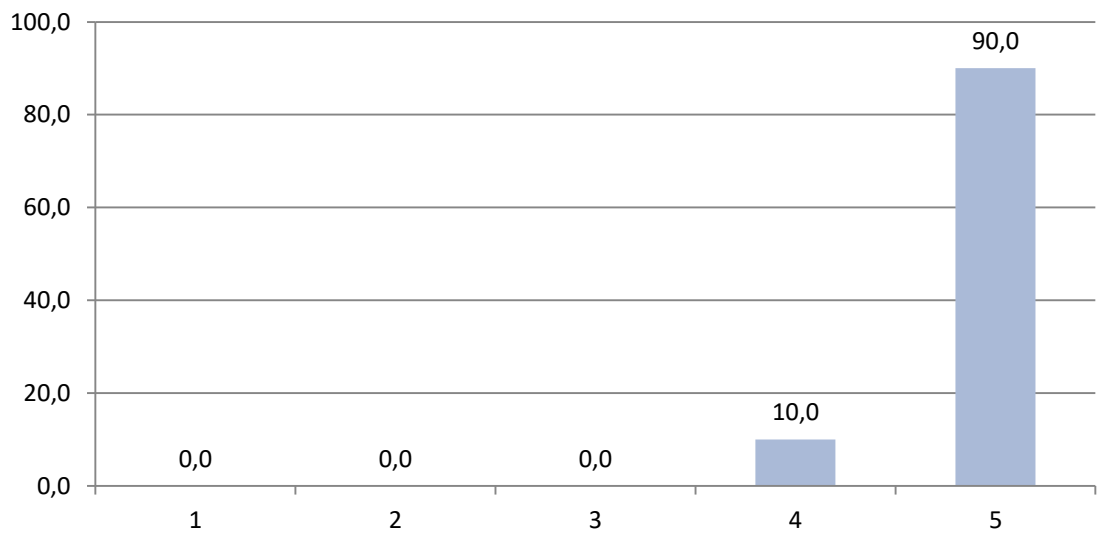


#### 1.6- As metodologias utilizadas na ação de formação foram pertinentes e adequadas

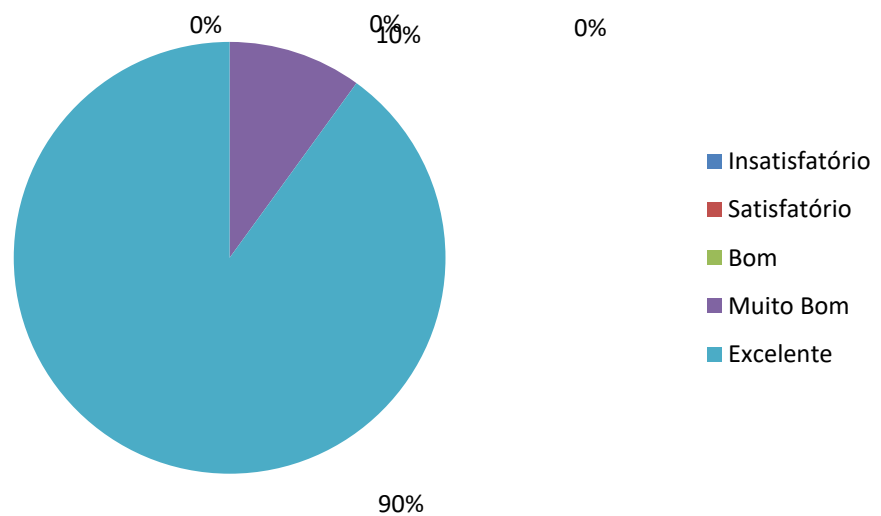


1 2 3 4 5

### 1.7- O formador demonstrou capacidade para esclarecer as dúvidas surgidas

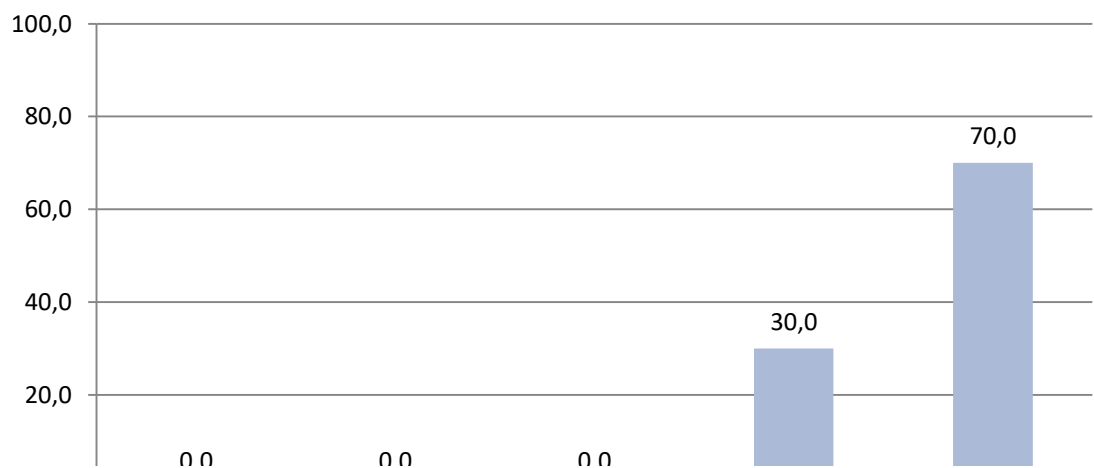


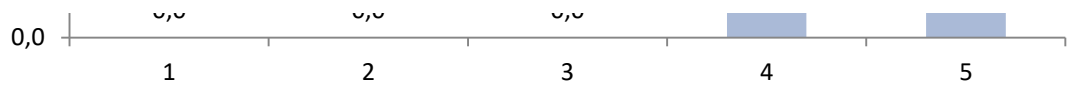
### 1.8- Como avalia o desempenho global do formador



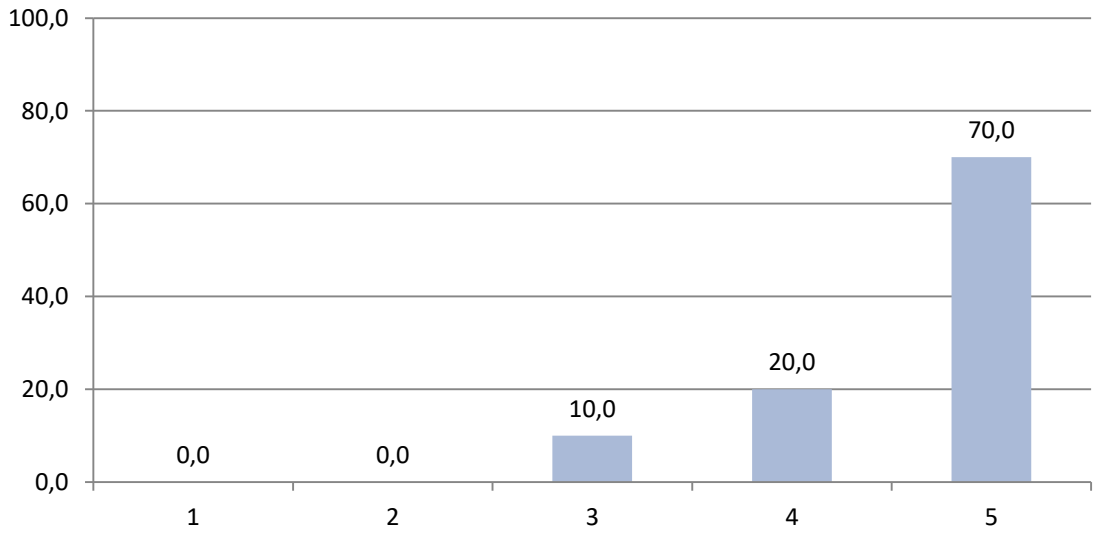
## 2 - Organização da ação pelo CFAE

### 2.1- A divulgação/informação disponibilizada pelo CFAE foi suficiente e adequada

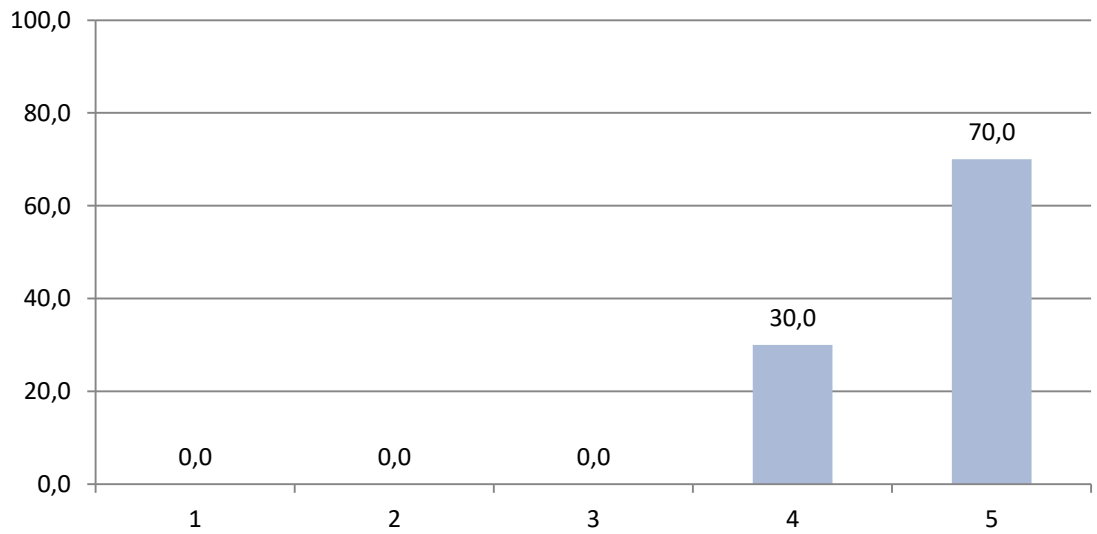




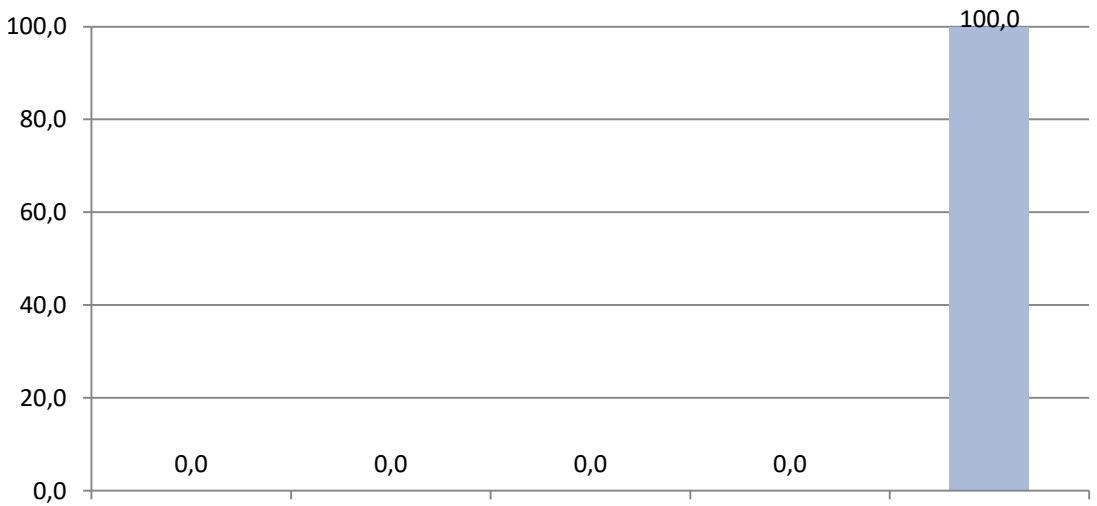
### 2.2- A calendarização foi adequada



### 2.3- O atendimento prestado pelo CFAE foi eficiente



### 2.4- Adequação das instalações



1

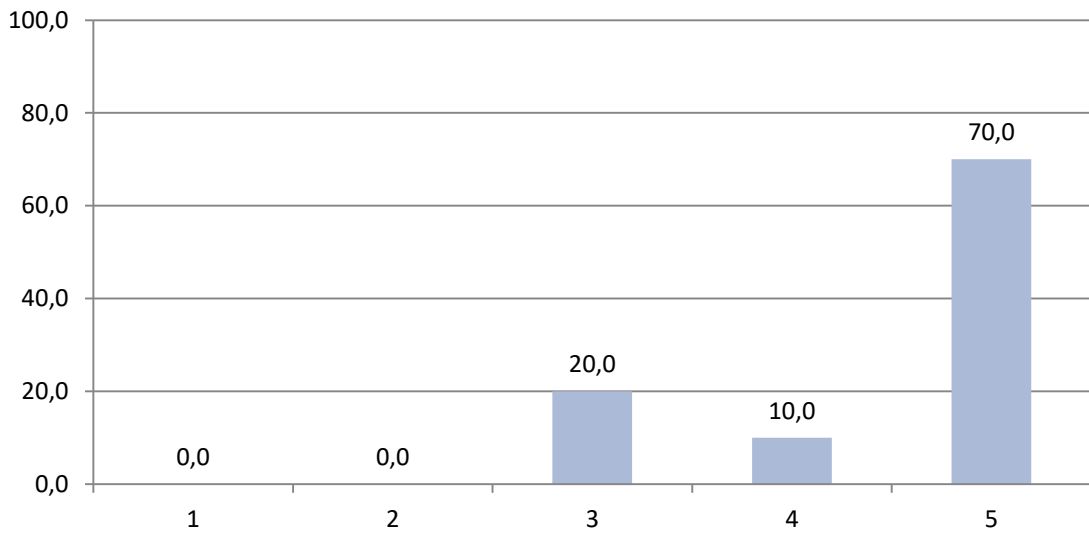
2

3

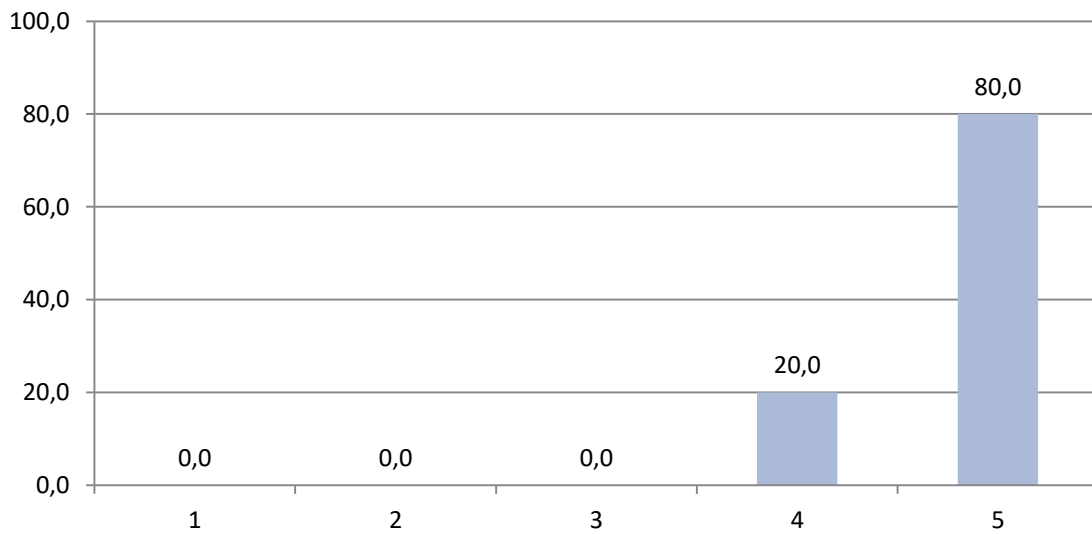
4

5

### 2.5- Adequação dos equipamentos

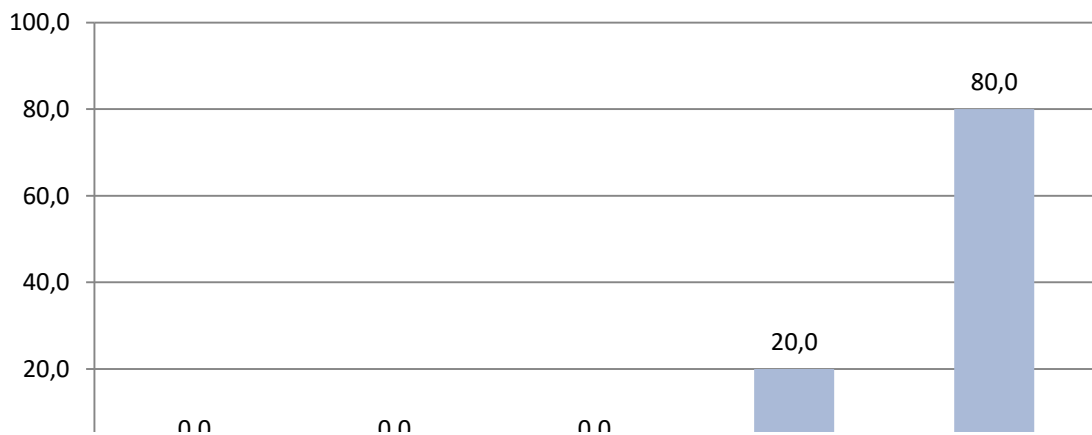


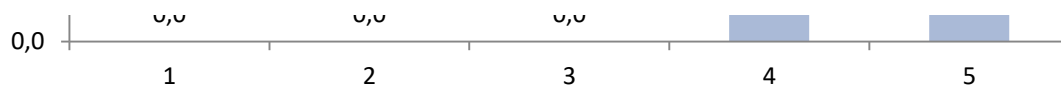
### 2.6- Adequação dos recursos didáticos



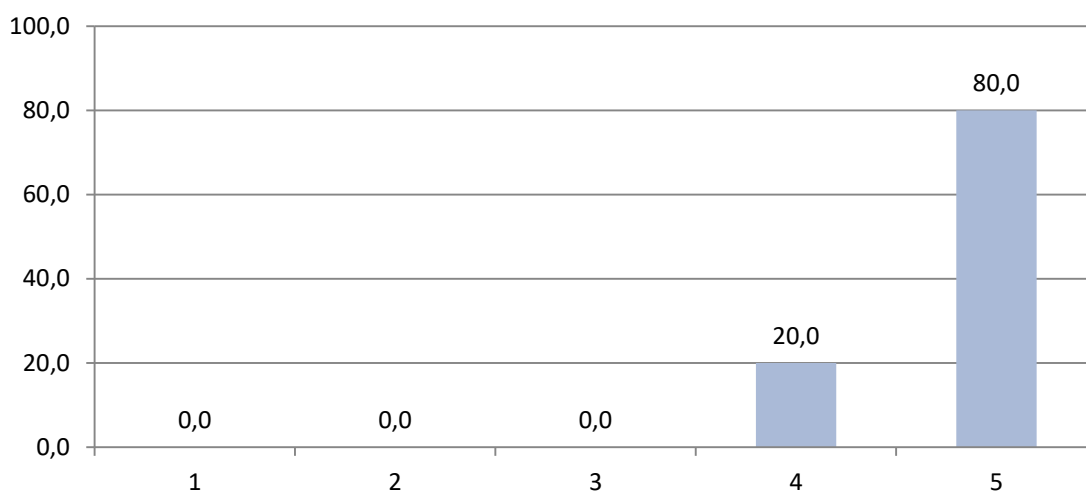
## 3 - Avaliação da ação

### 3.1- A ação de formação deu resposta às necessidades formativas definidas no plano de formação da Escola /Agrupamento

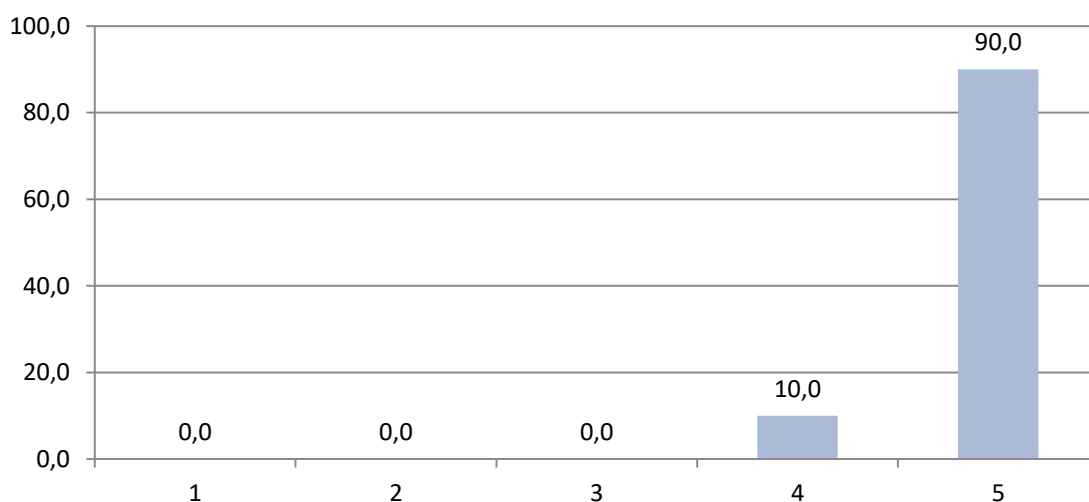




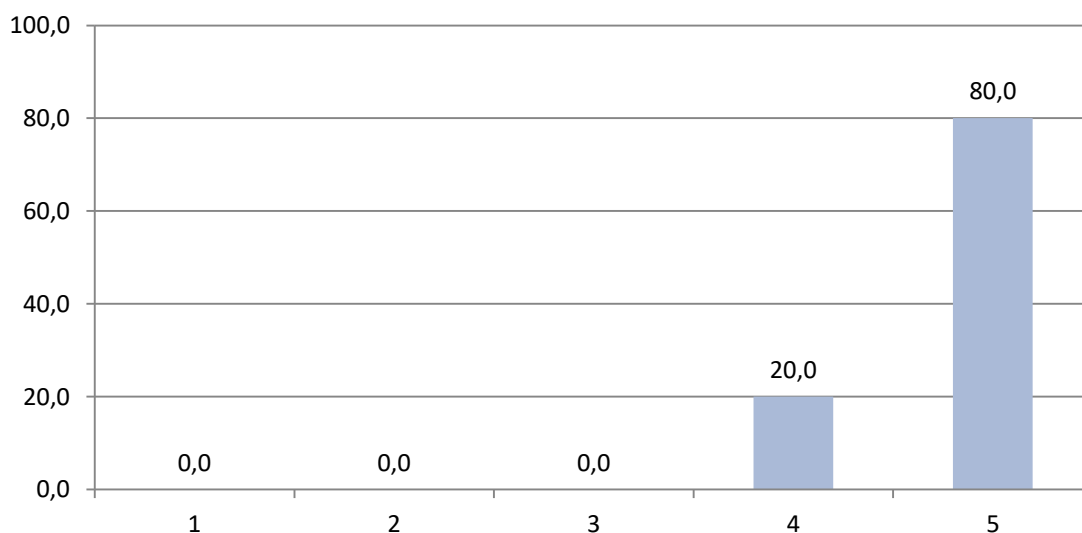
### 3.2- A ação de formação foi ao encontro das suas necessidades formativas



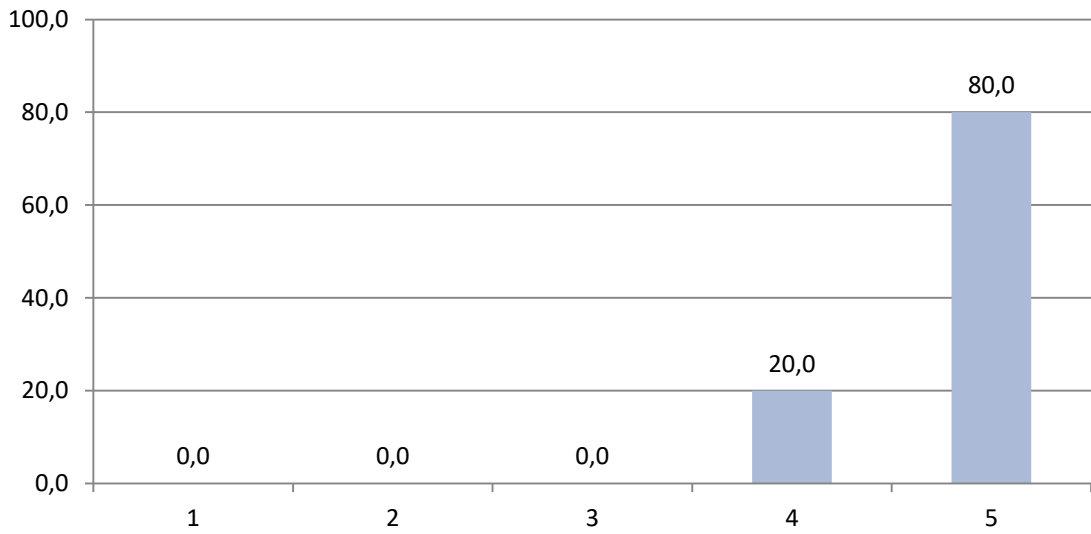
### 3.3- As aprendizagens adquiridas contribuíram para a sua atualização e aprofundamento dos conhecimentos científico-pedagógicos



### 3.4- A ação de formação correspondeu às suas expectativas iniciais

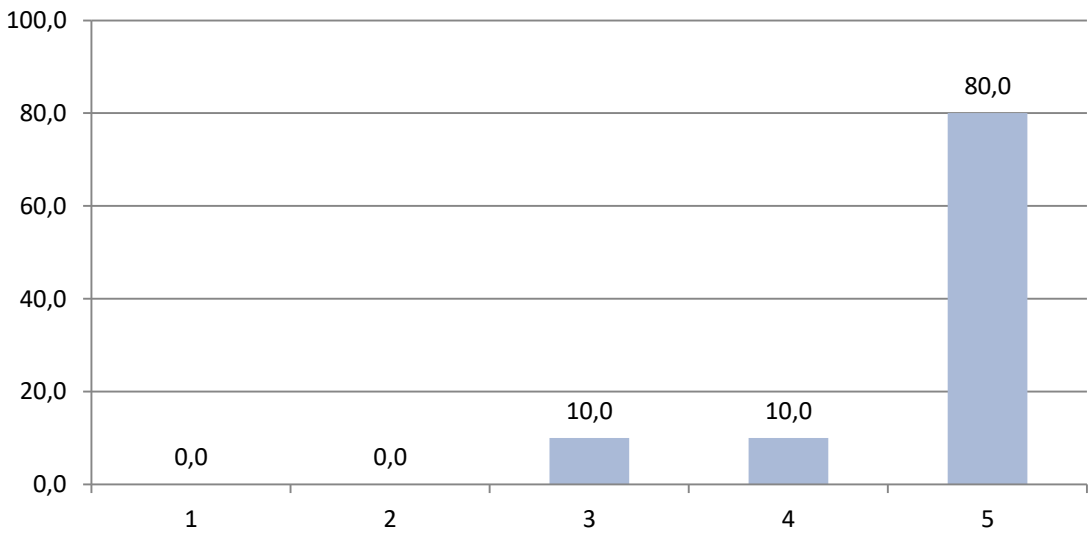


### 3.5- Os objetivos propostos foram cumpridos

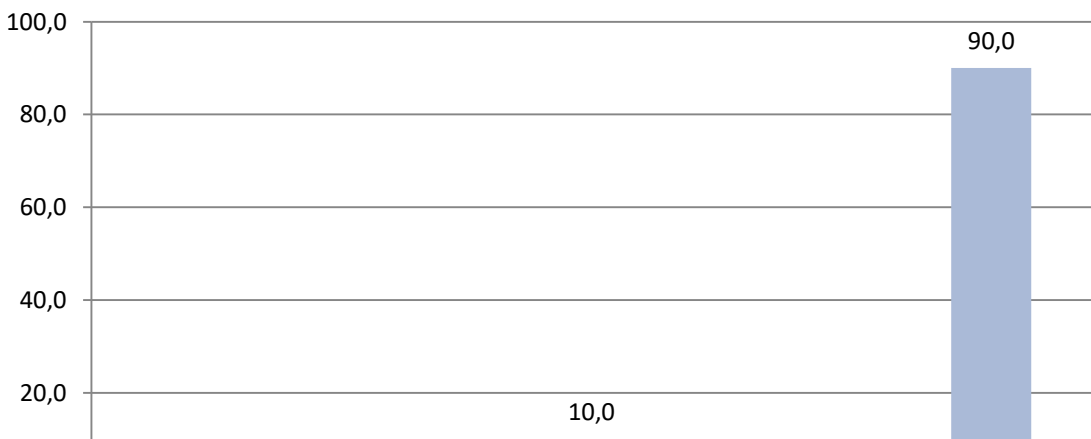


## 4 - Efeitos da formação

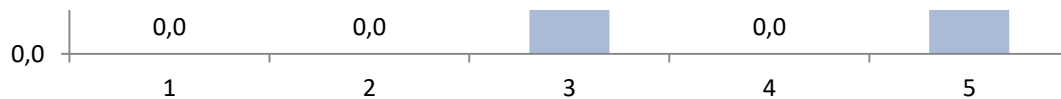
### 4.1- As aprendizagens adquiridas vão contribuir para a melhoria do seu desempenho profissional



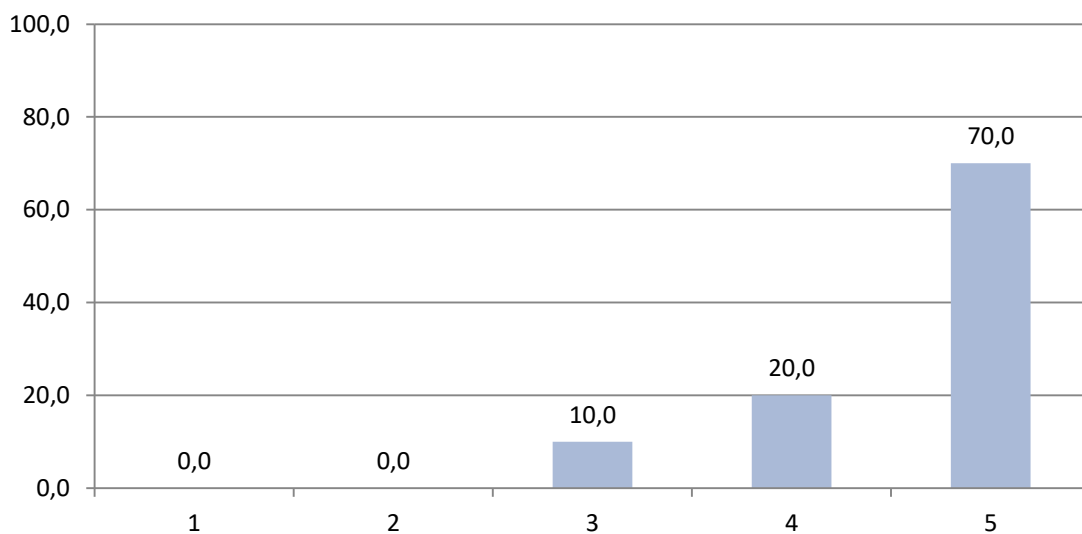
### 4.2- A ação de formação contribuiu para o seu desenvolvimento pessoal



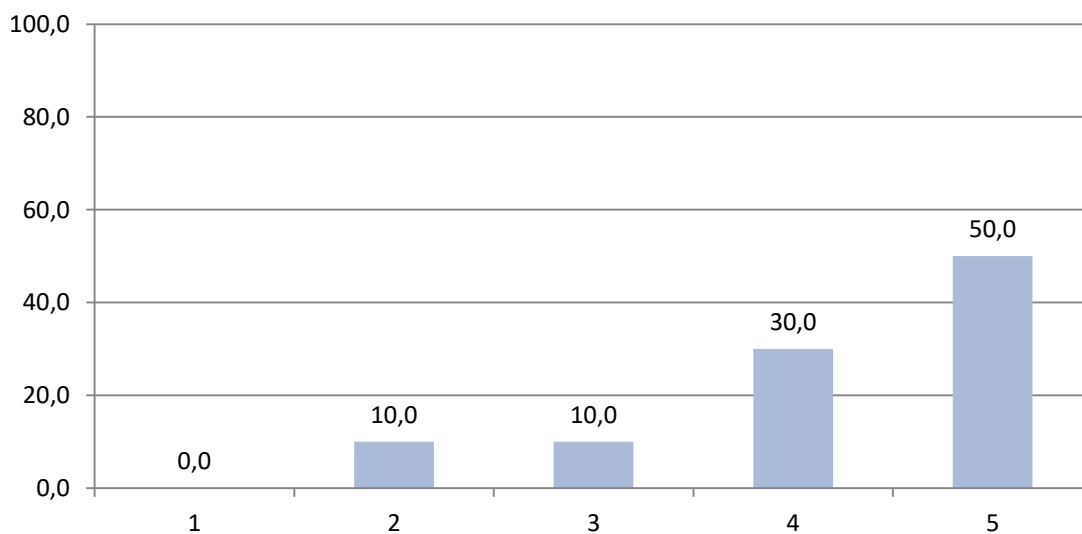




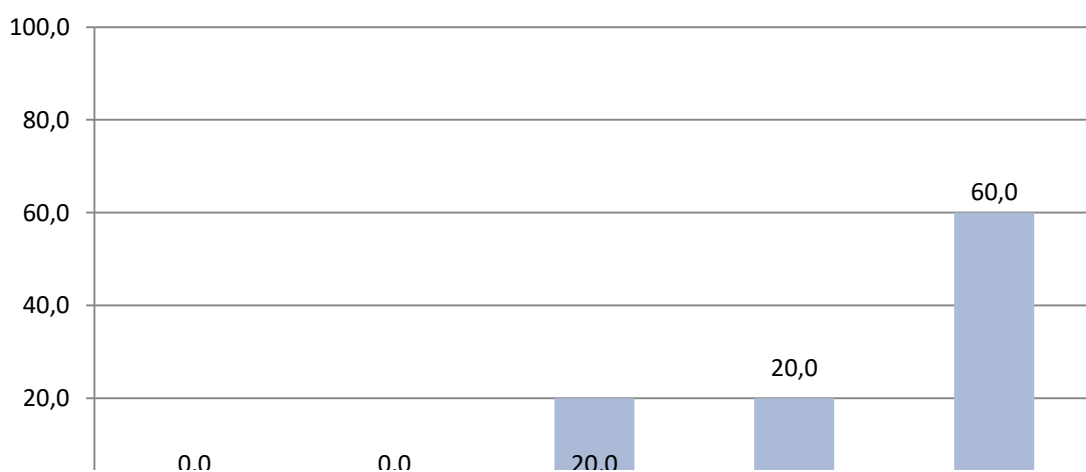
4.3- A ação de formação vai permitir um melhor desempenho em contexto sala de aula

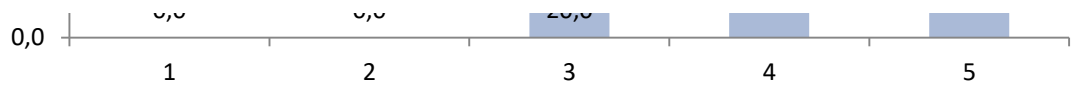


4.4- A ação de formação implicou mudanças nas estratégias de motivação dos alunos

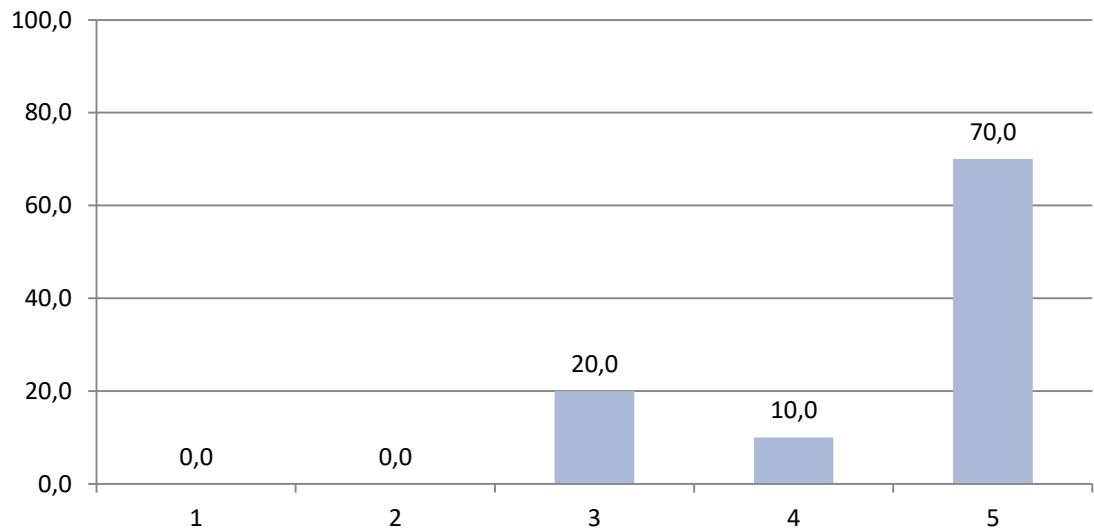


4.5- A ação de formação contribuiu para a promoção do trabalho colaborativo

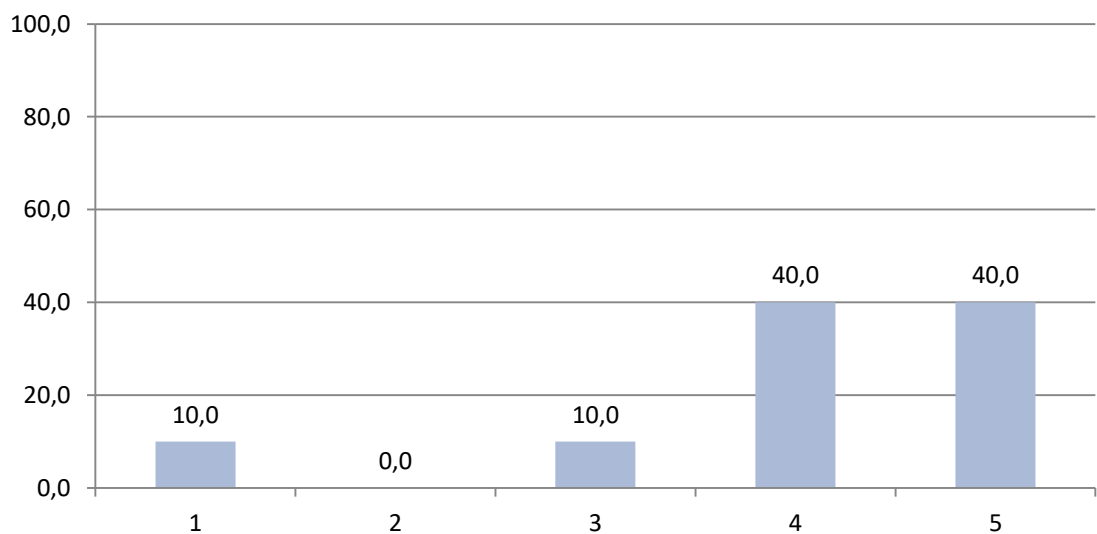




#### 4.6- A ação de formação contribuiu para o sucesso educativo dos alunos



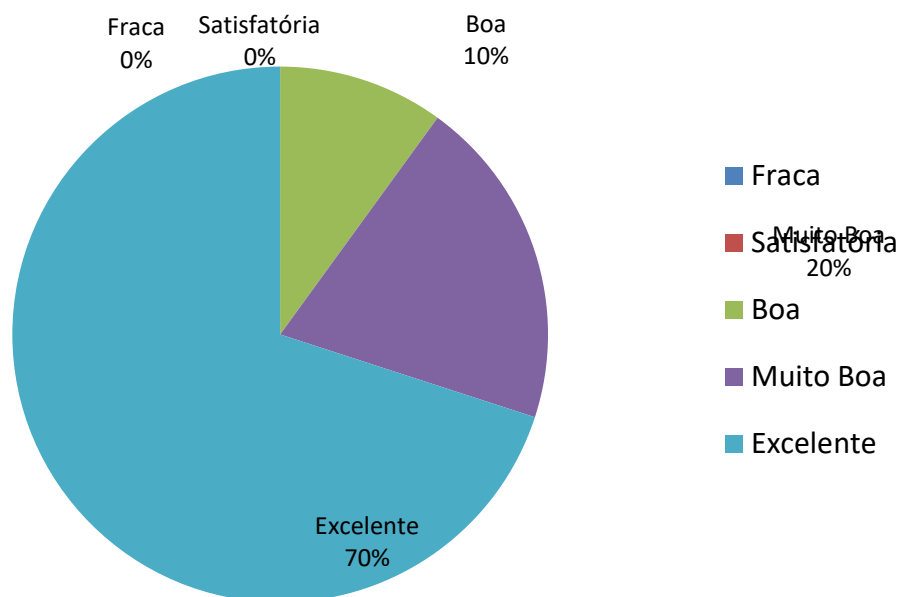
#### 4.7- A ação de formação contribuiu para a melhoria organizacional da escola/agrupamento



#### 4.8- Enuncie os impactos mais relevantes da ação de formação para o seu desenvolvimento profissional

- ◆ 4.8- Enuncie os impactos mais relevantes da ação de formação para o seu desenvolvimento profissional
- ◆ Partilha e trabalho colaborativo
- ◆ Troca de experiências
- ◆ Conhecimento da filosofia subjacente às novas aprendizagens essenciais.
- ◆ Atualização das aprendizagens essenciais
- ◆ Conhecimento em promenor e novas perspectivas relativamente aos documentos
- ◆ O impacto mais relevante da ação de formação foi dar-nos ferramentas para poder trabalhar com os
- ◆ Maior cuidado na interpretação dos documentos da AE e utilização de algumas das tarefas
- ◆ Mudança nas estratégias de motivação dos alunos.
- ◆ Maior capacitação de competências.
- ◆ Melhor conhecimento do programa e das estratégias para o abordar.
- ◆
- ◆

## 5.1- Como avalia globalmente esta ação de formação



## 5.2- Faça, se assim o entender, observações, comentários e /ou sugestões

- ♦ 5.2- Faça, se assim o entender, observações, comentários e /ou sugestões
- ♦ A utilização da plataforma zoom não foi a ideal
- ♦
- ♦ Melhores condições de trabalho nas sessões on-line.
- ♦
- ♦



UNIÃO EUROPEIA  
Fundo Social Europeu

