



FORMAÇÃO 2022/2023

Ação de Formação: **4.2 - "Práticas Pedagógicas Inclusivas em sala de aula"**

Questionário de Avaliação

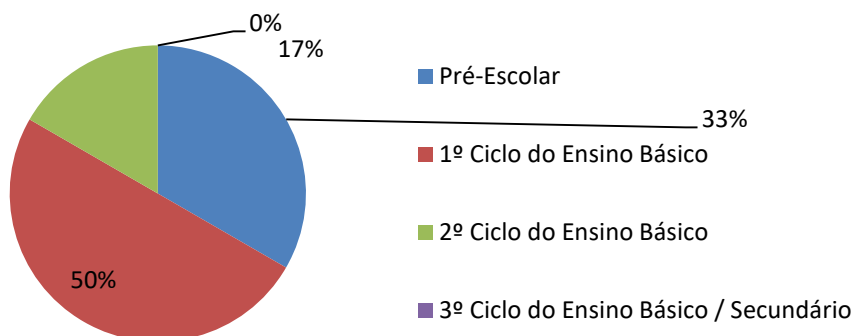
RESPOSTAS 12

Dados dos Formandos

Agrupamento/escola de origem

	F	%
Agr. de Escolas de Alfândega da Fé	5	41,7
Agr. de Escolas de Carrazeda de Ansiães	2	16,7
Agr. de Escolas de Mirandela	3	25,0
Agr. de Escolas de Vila Flor	0	0,0
Agr. de Escolas Dr. Ramiro Salgado (Torre de Moncorvo)	0	0,0
Agr. de Escolas Guerra Junqueiro (Freixo de Espada à Cinta)	0	0,0
Escola Profissional de Agricultura e Desenvolvimento Rural de Carvalhais	0	0,0
Outro	2	16,7
Total	12	100

Nível de ensino

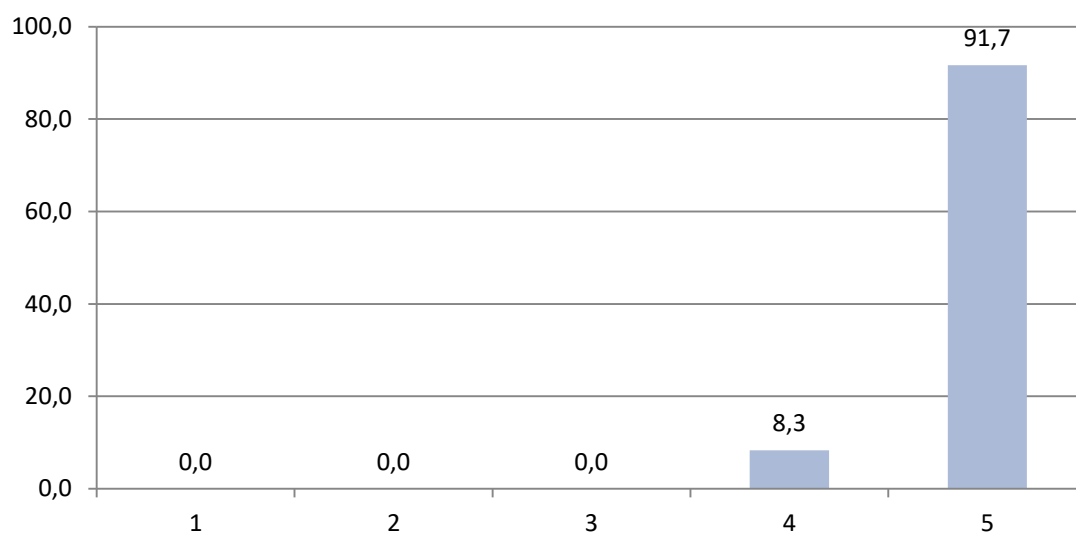


Grupo de recrutamento:

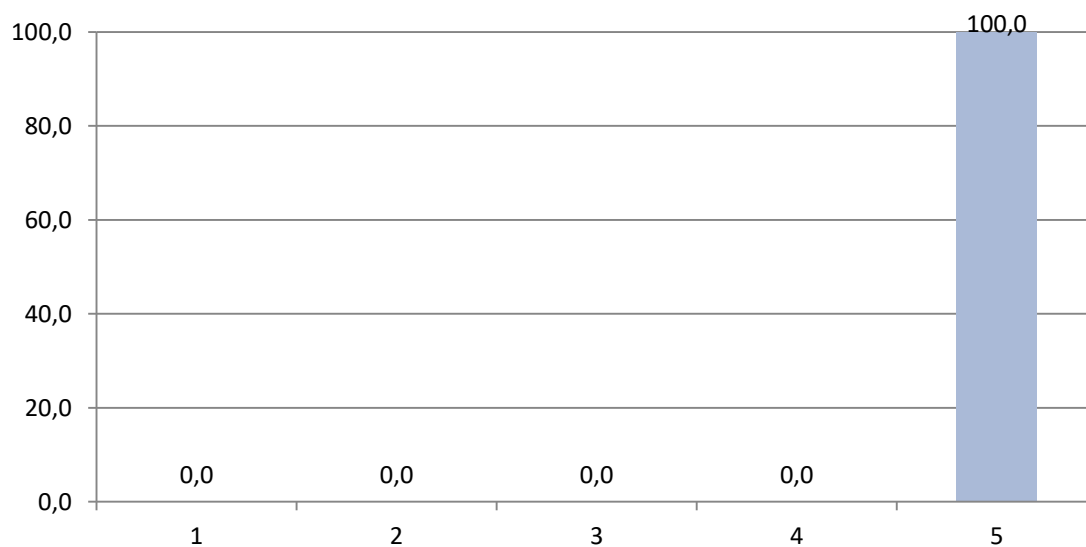
100- Educação pré-escolar	4	300- Português	0
110- 1º Ciclo do Ensino Básico	3	320- Francês	0
120- Inglês 1º ciclo	1	330- Inglês	0
		340- Alemão	0
200- Port. e Est. S./História	0	350- Espanhol	0
210- Português e Francês	1	400- História	0
220- Português e Inglês	0	410- Filosofia	0
230- Mat. e C. da Natureza	0	420- Geografia	0
240- Ed. Visual e Tecnológica	0	430- Economia e Contabilidade	0
250- Educação Musical	0	500- Matemática	0
260- Educação Física	1	510- Física e Química	0
290- EMR Católica	0	520- Biologia e Geologia	0
		530- Educação Tecnológica	0
910- Educação Especial	2	540- Electrotecnia	0
930- Educação Especial	0	550- Informática	0
997- Técnico Especializado	0	560- Ciências Agro-pecuárias	0
		600- Artes Visuais	0
		610- Música	0

1 - Avaliação do Formador

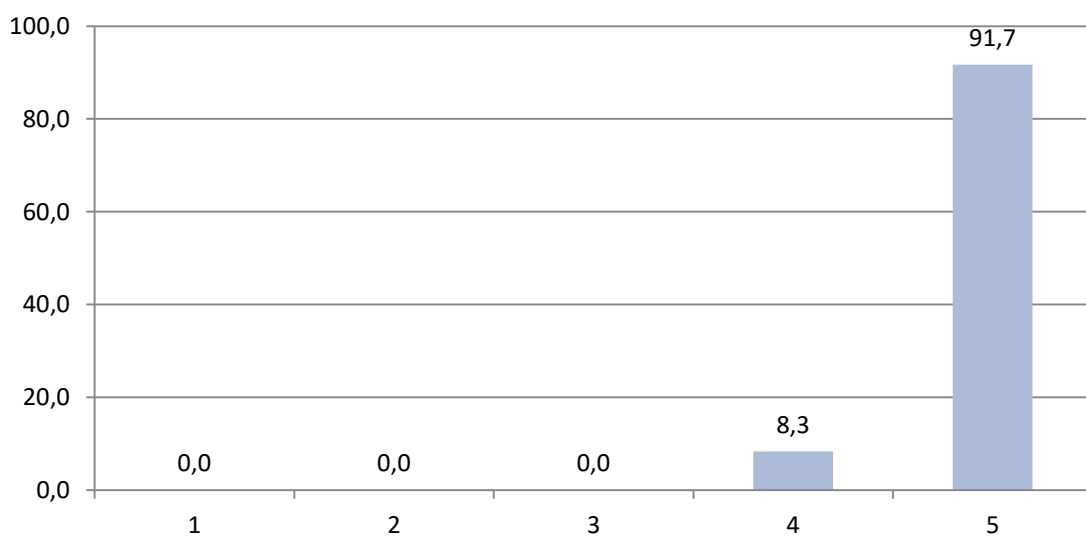
1.1- Os conteúdos abordados foram relevantes a nível científico



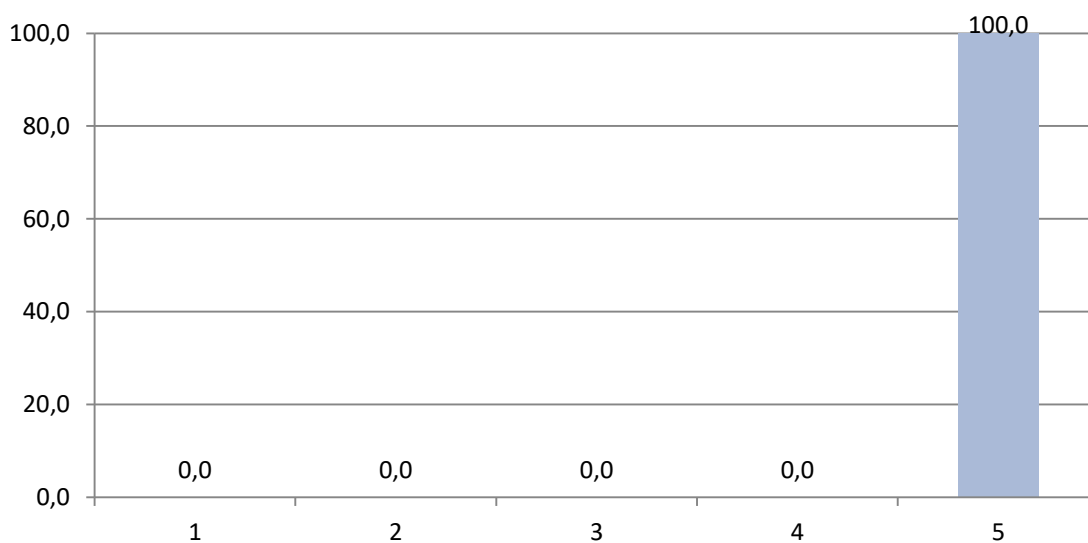
1.2- Os conteúdos abordados foram relevantes a nível pedagógico



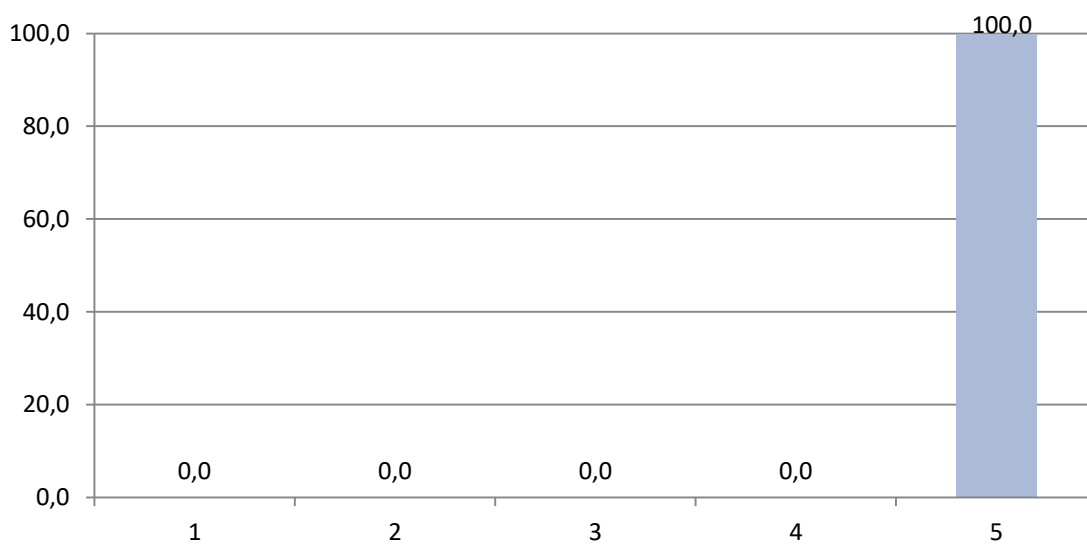
1.3- A articulação dos diferentes conteúdos temáticos foi concretizada



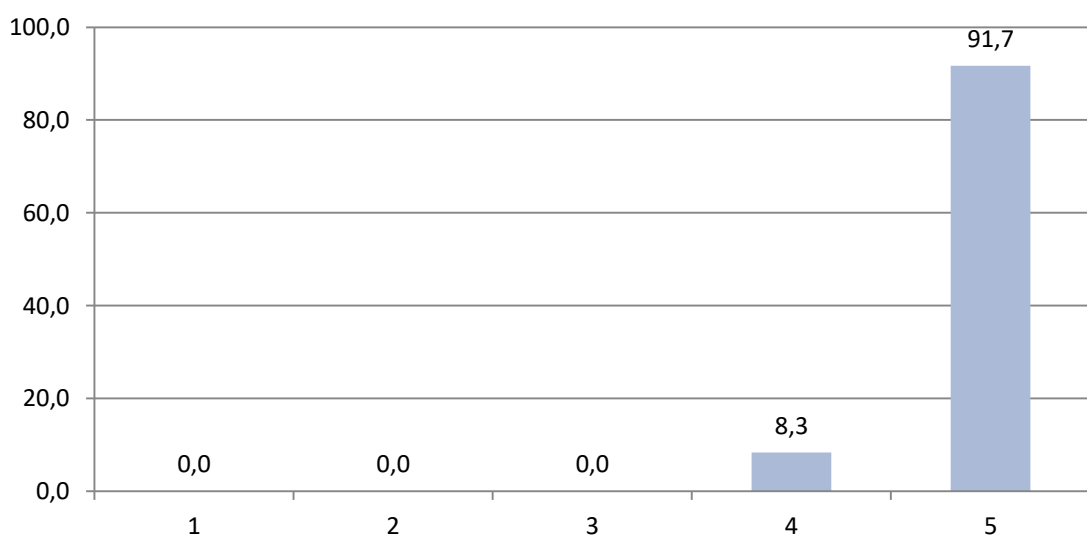
1.4- O formador revelou dominar os conteúdos tratados



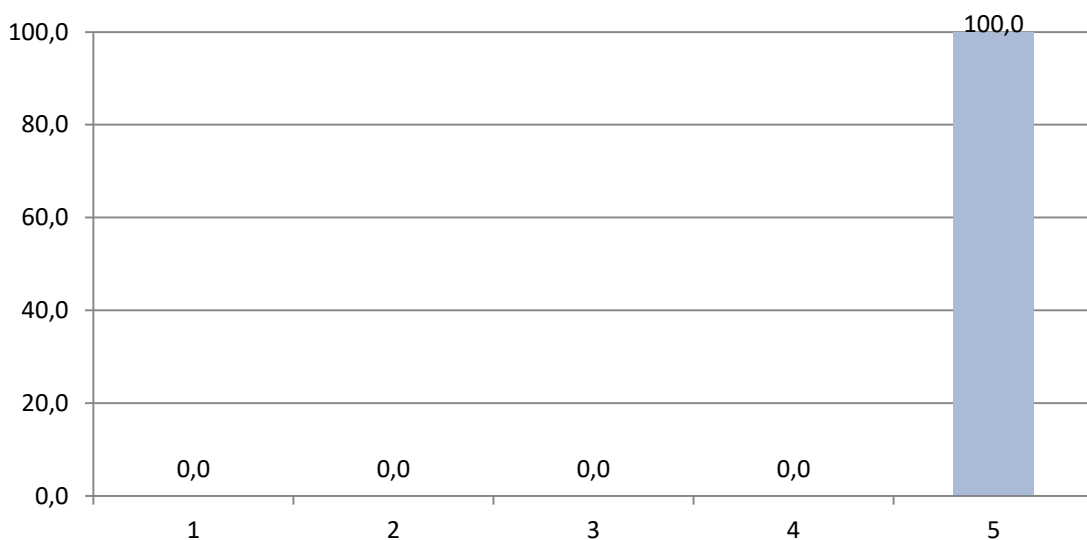
1.5- A linguagem utilizada foi clara e assertiva



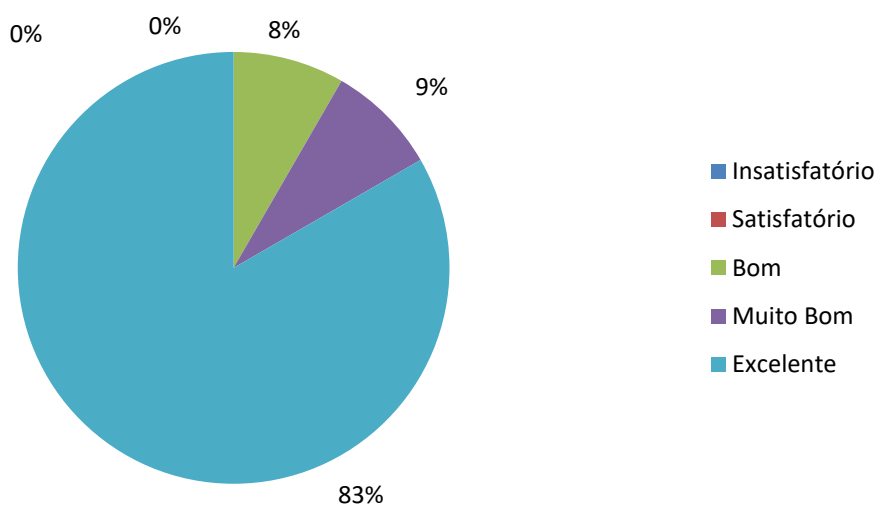
1.6- As metodologias utilizadas na ação de formação foram pertinentes e adequadas



1.7- O formador demonstrou capacidade para esclarecer as dúvidas surgidas

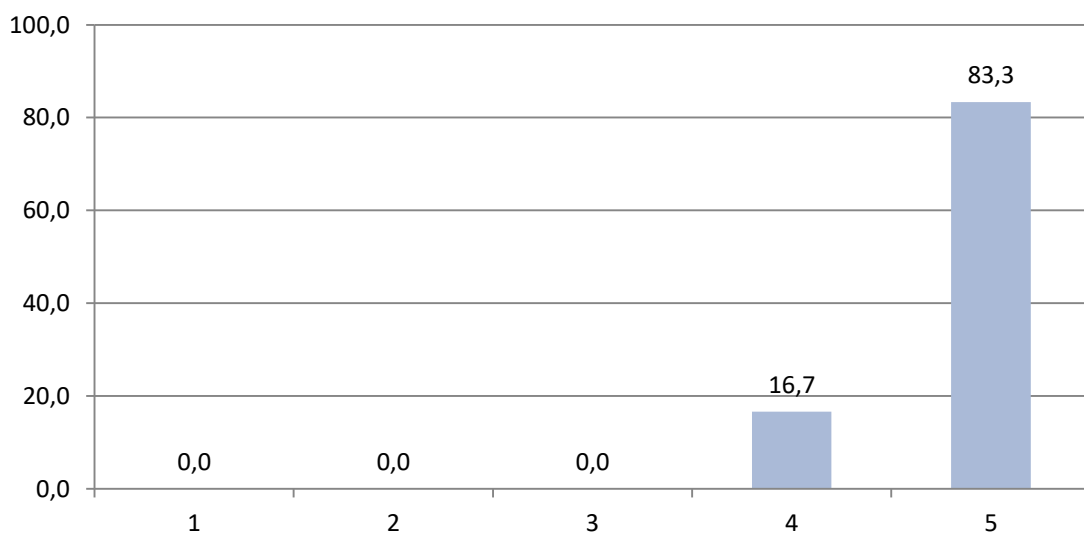


1.8- Como avalia o desempenho global do formador

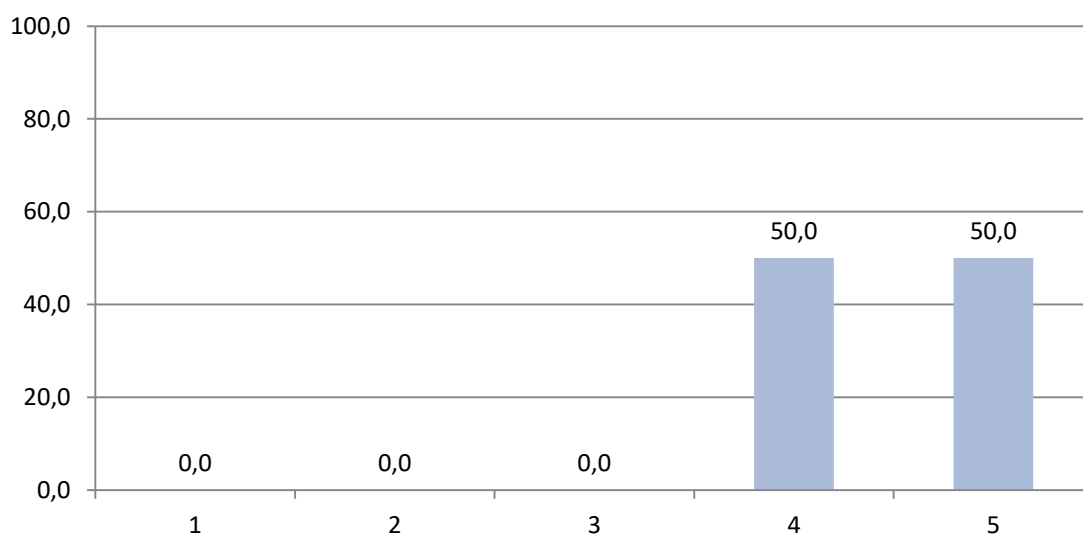


2 - Organização da ação pelo CFAE

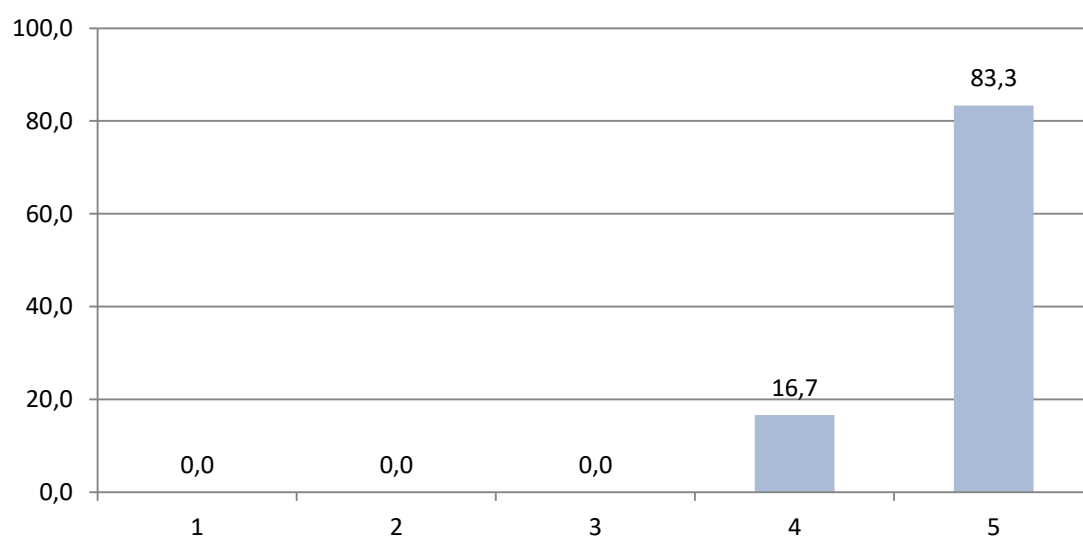
2.1- A divulgação/informação disponibilizada pelo CFAE foi suficiente e adequada



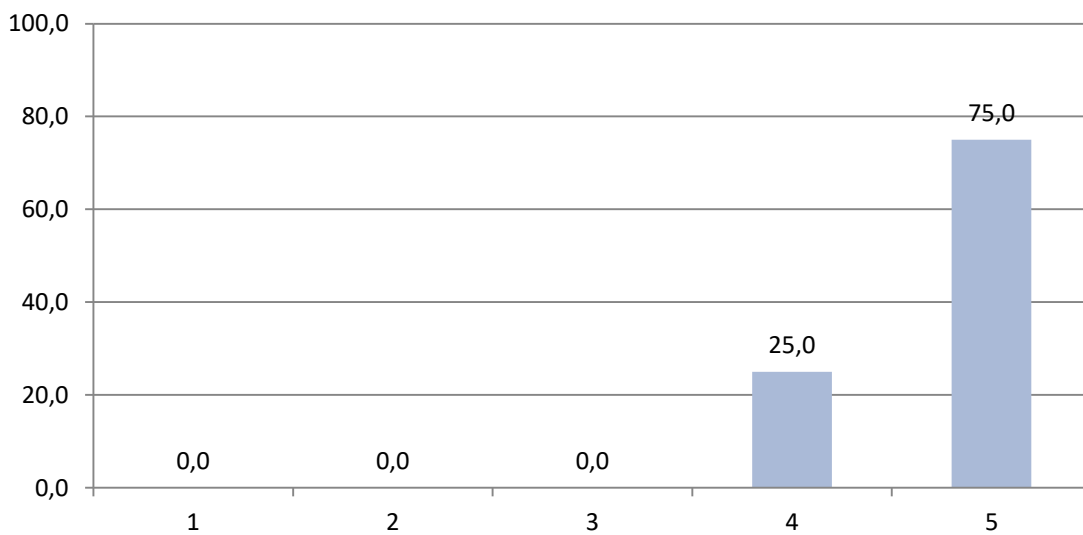
2.2- A calendarização foi adequada



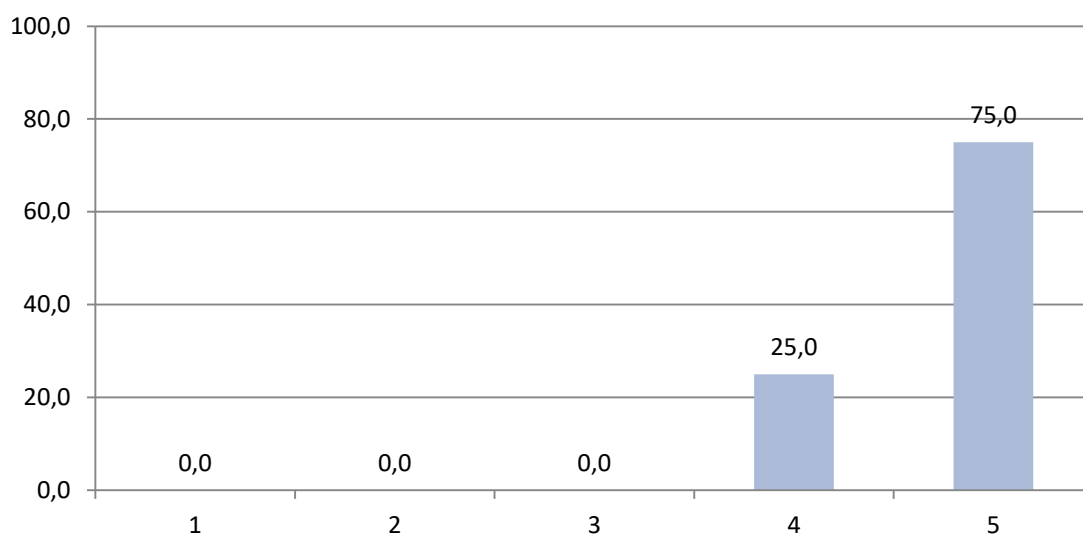
2.3- O atendimento prestado pelo CFAE foi eficiente



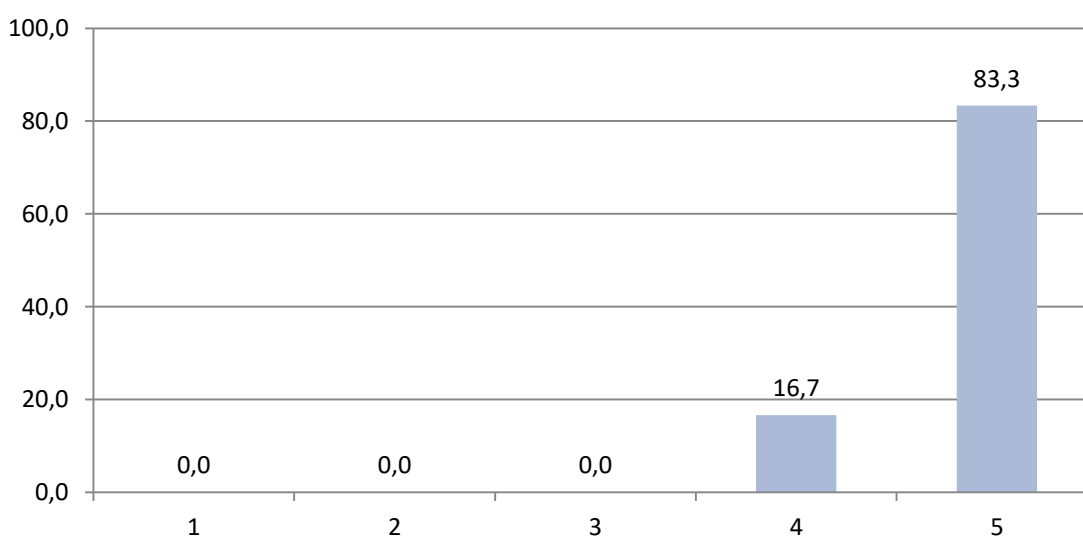
2.4- Adequação das instalações



2.5- Adequação dos equipamentos

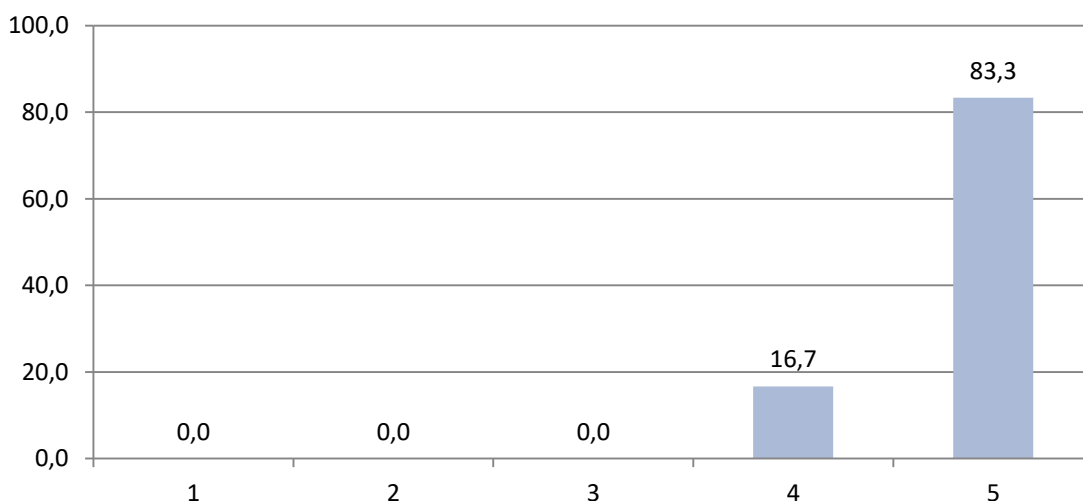


2.6- Adequação dos recursos didáticos

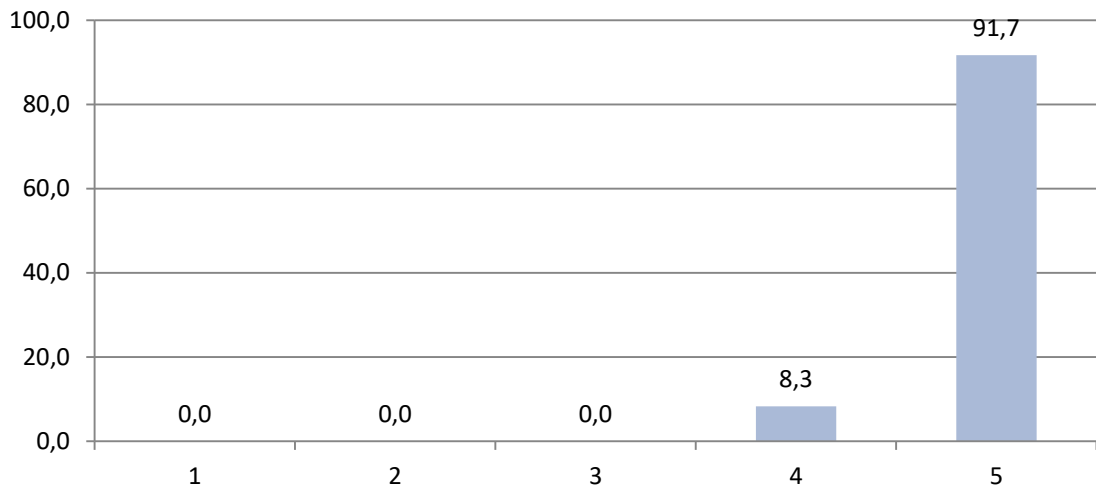


3 - Avaliação da ação

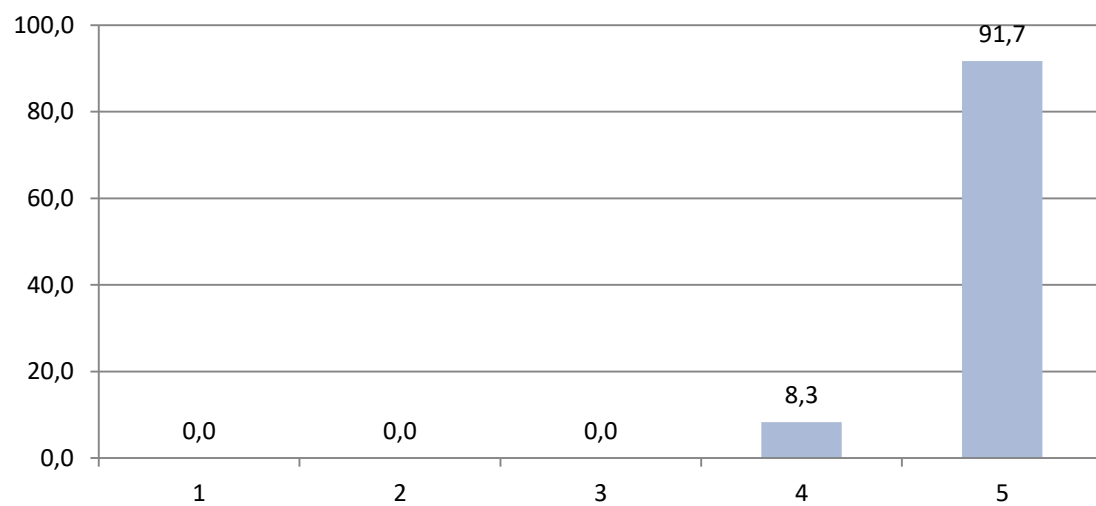
3.1- A ação de formação deu resposta às necessidades formativas definidas no plano de formação da Escola /Agrupamento



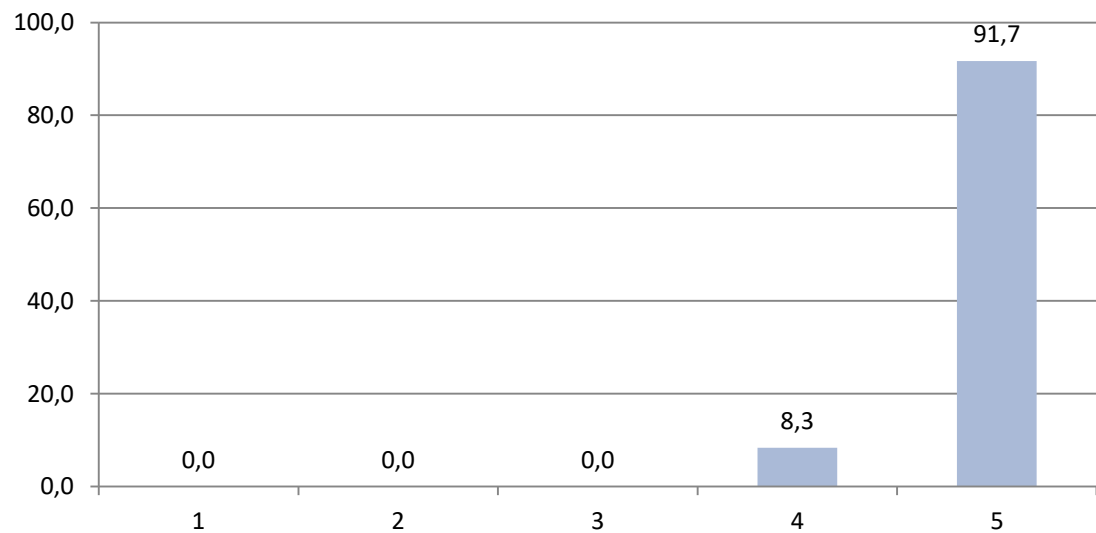
3.2- A ação de formação foi ao encontro das suas necessidades formativas



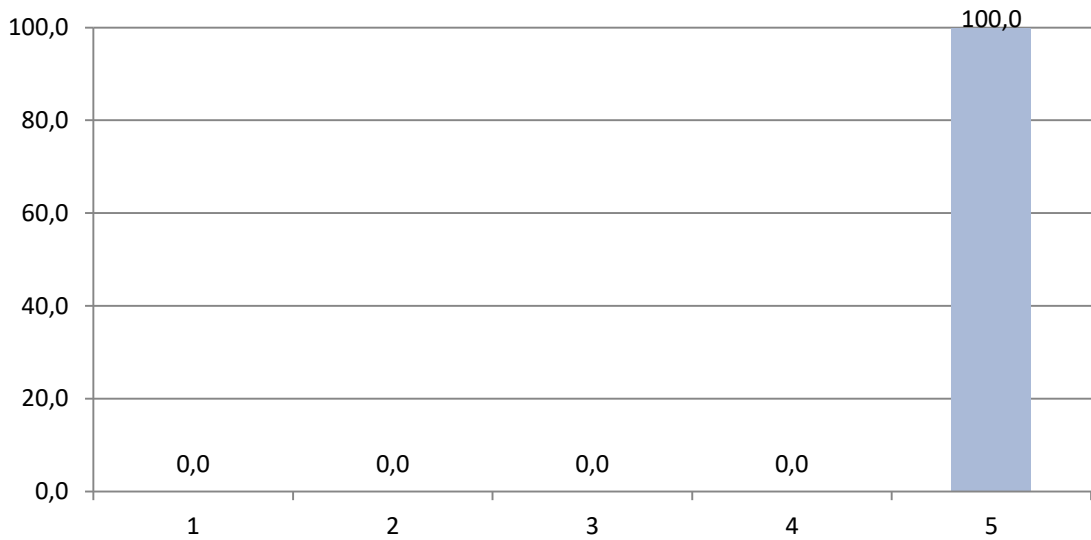
3.3- As aprendizagens adquiridas contribuíram para a sua atualização e aprofundamento dos conhecimentos científico-pedagógicos



3.4- A ação de formação correspondeu às suas expectativas iniciais

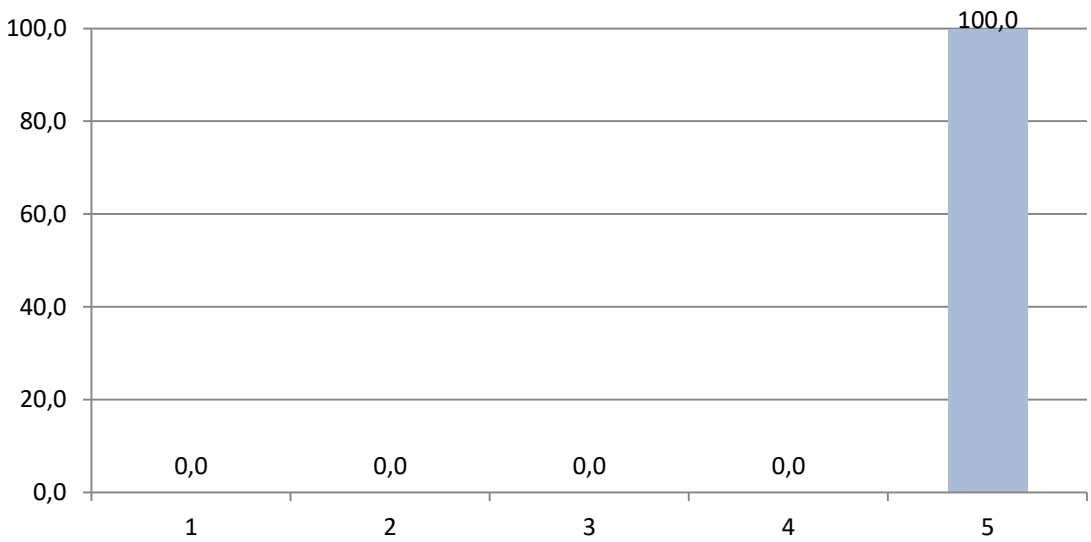


3.5- Os objetivos propostos foram cumpridos

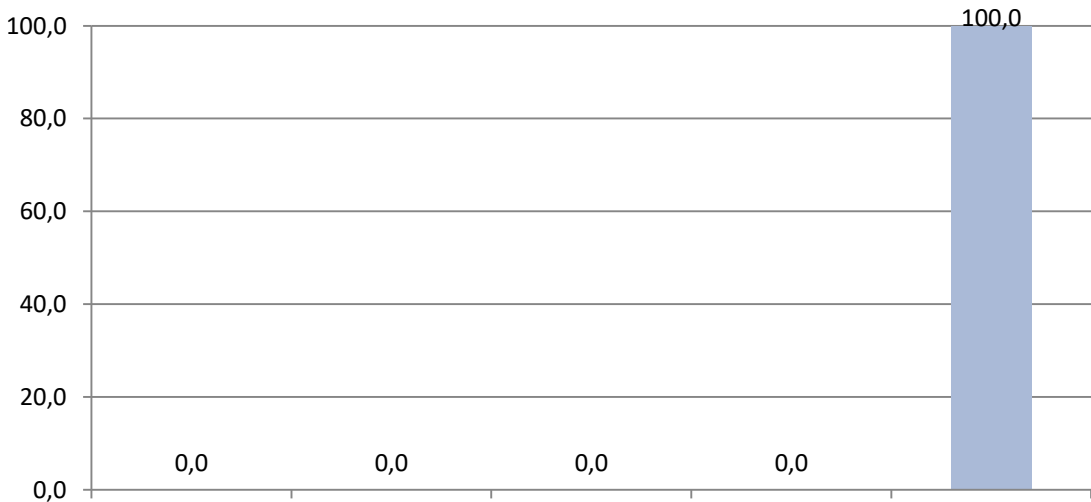


4 - Efeitos da formação

4.1- As aprendizagens adquiridas vão contribuir para a melhoria do seu desempenho profissional

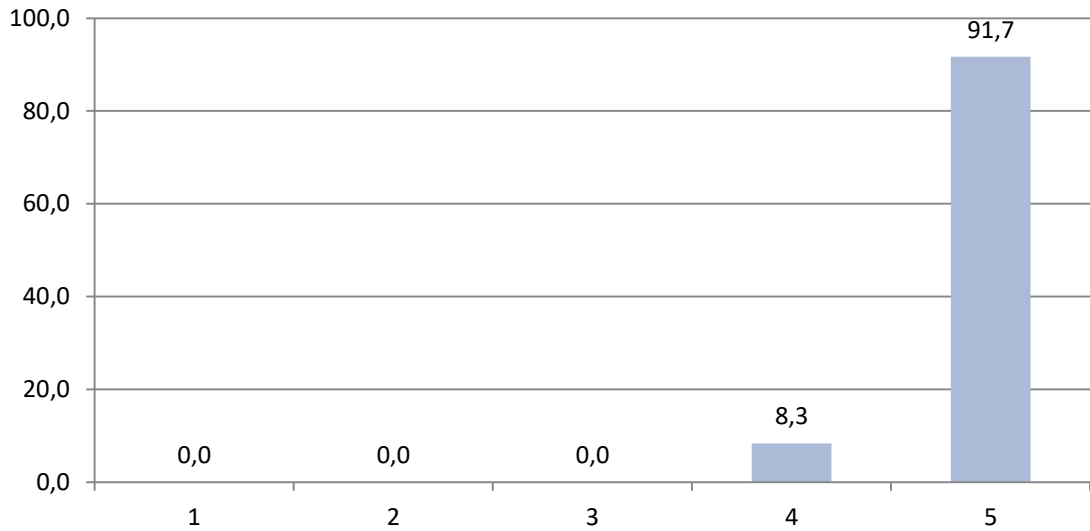


4.2- A ação de formação contribuiu para o seu desenvolvimento pessoal

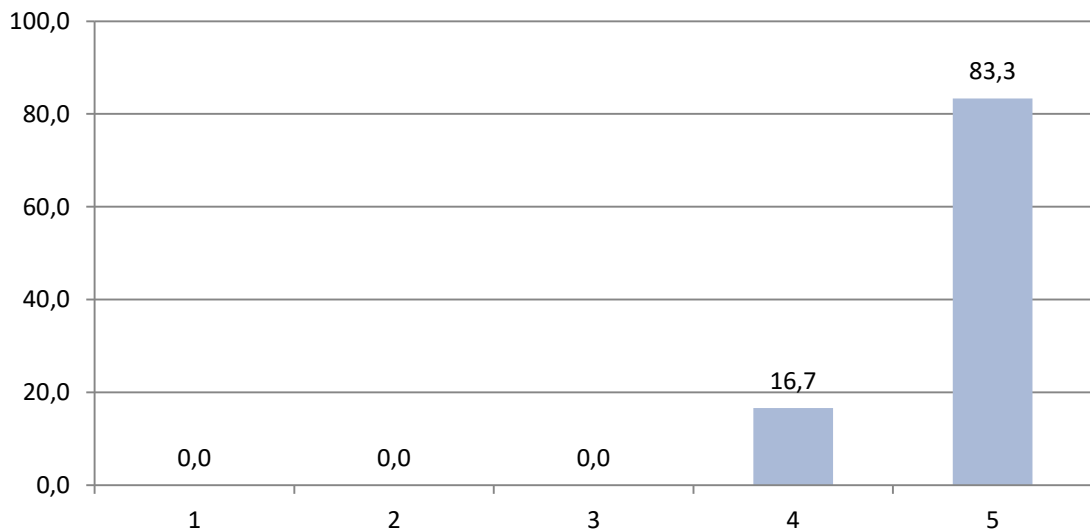


1 2 3 4 5

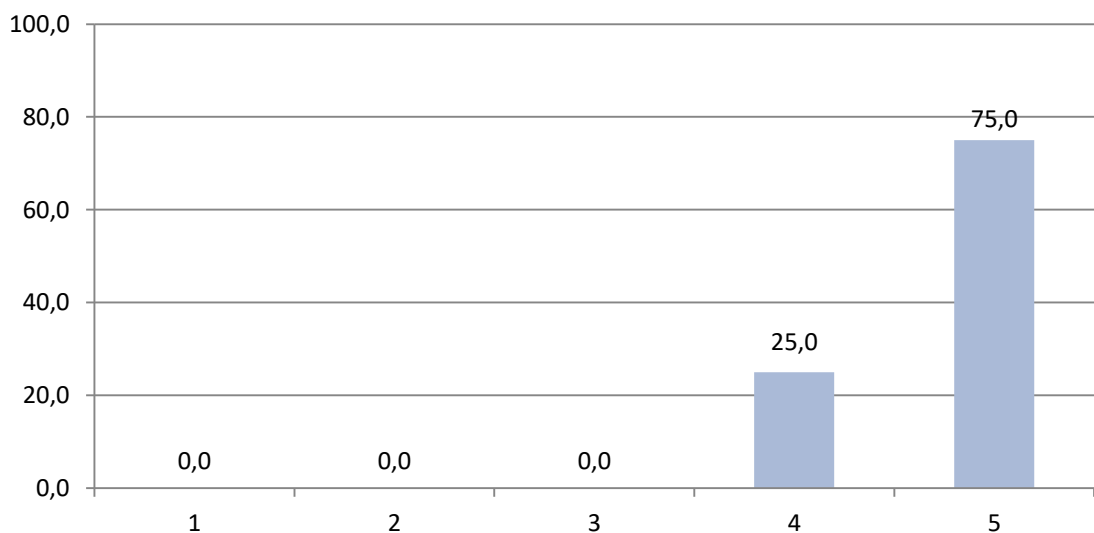
4.3- A ação de formação vai permitir um melhor desempenho em contexto sala de aula



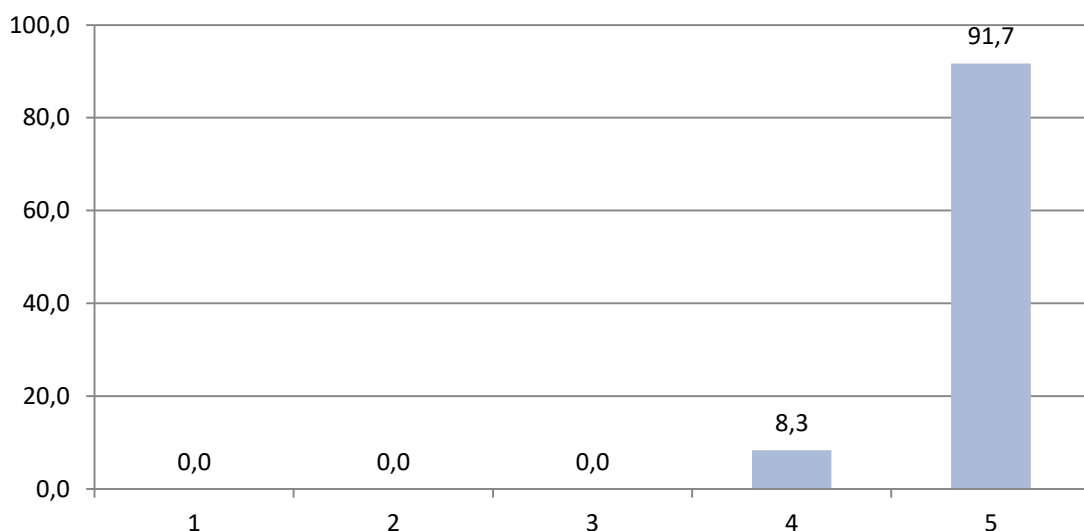
4.4- A ação de formação implicou mudanças nas estratégias de motivação dos alunos



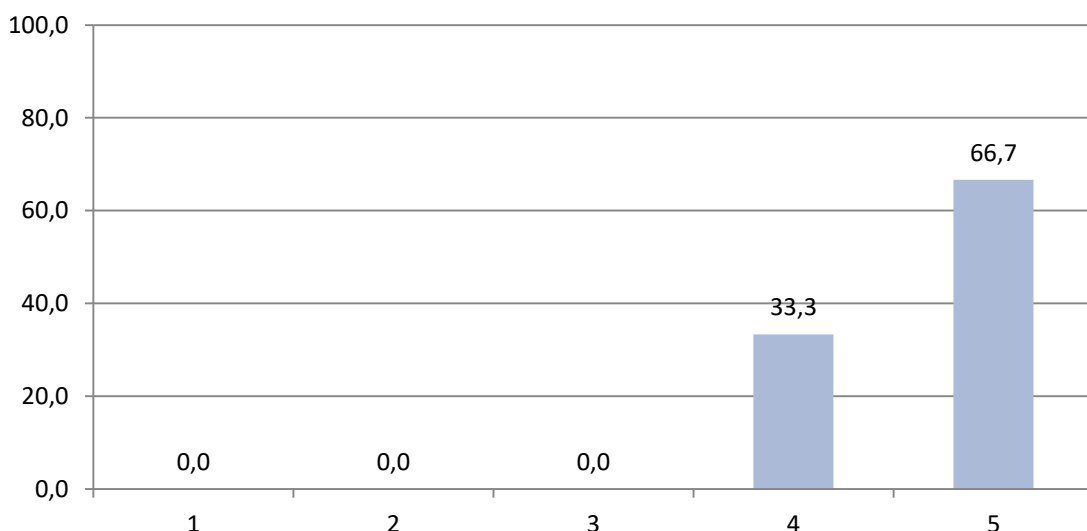
4.5- A ação de formação contribuiu para a promoção do trabalho colaborativo



4.6- A ação de formação contribuiu para o sucesso educativo dos alunos



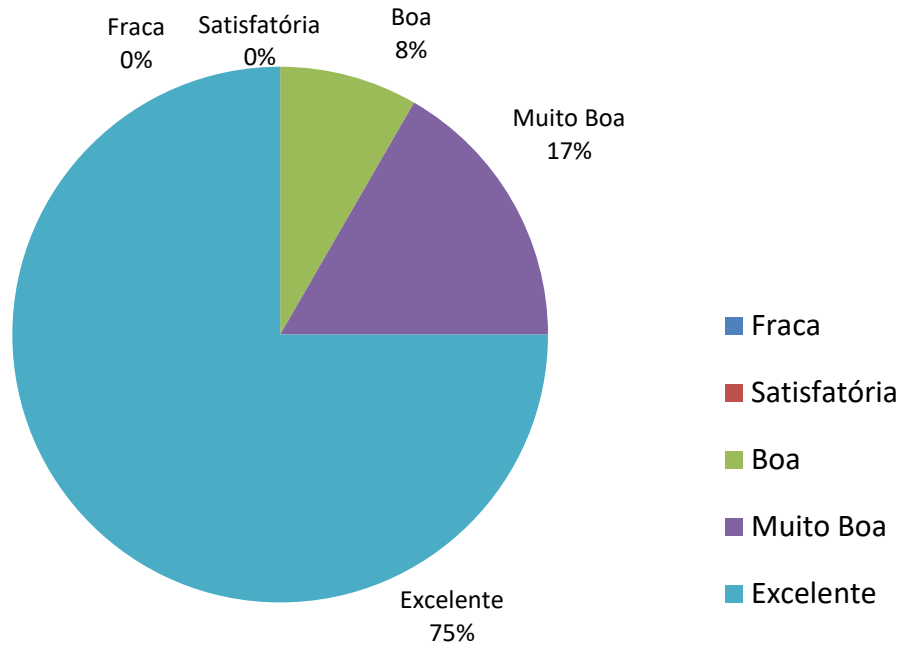
4.7- A ação de formação contribuiu para a melhoria organizacional da escola/agrupamento



4.8- Enuncie os impactos mais relevantes da ação de formação para o seu desenvolvimento profissional

- ♦ Utilizar a metodologia mais indicada para a inclusão.
- ♦ Dar resposta às necessidades sentidas em contexto de escolar
- ♦ Adequar as minhas práticas relativamente aos alunos com especificidades na aprendizagem para
- ♦ Relembrar e adquirir novos conhecimentos, é sempre positivo.
- ♦ Relembrar e adquirir novos conhecimentos é sempre positivo, bem como contactar com novos colegas
- ♦ Os impactos mais relevantes são os conteúdos e as estratégias pertinentes para o meu
- ♦ Foi importante para uma análise mais aprofundada das funções que exerço como docente, permitindo-
- ♦ Melhoria das aprendizagens dentro da sala de aula, para uma educação que inclua todos os alunos.
- ♦ Aprofundamentos dos conceitos (legislação) relativos à prática inclusiva e planificação à luz do Desenho
- ♦ Tudo foi relevante para o meu desenvolvimento profissional
- ♦ Facilitou a minha atividade como professora nas práticas pedagógicas inclusivas.
- ♦ A Ação de formação contribuiu para o meu desenvolvimento pessoal e profissional. Vai permitir
- ♦
- ♦
- ♦

5.1- Como avalia globalmente esta ação de formação



5.2- Faça, se assim o entender, observações, comentários e /ou sugestões

- ♦
- ♦ Sugestão : dar continuidade da temática em futuras ações formação
- ♦ Mais formacao na area das pedagogias inclusivas, oficina de trabalho pratico de planificacao e
- ♦ Na minha opinião, a ação deveria ter começado mais cedo.
- ♦ A ação deveria ter começado mais cedo, na minha opinião.
- ♦
- ♦
- ♦ Esta ação deveria ter algumas horas presenciais, de modo a que todos os formandos, em grupo,
- ♦
- ♦



UNIÃO EUROPEIA
Fundo Social Europeu

