

## FORMAÇÃO 2020/2021

Ação de Formação: **42.1-As potencialidades do Teams nas práticas pedagógicas e nos processos de ensino-aprendizagem**

Questionário de Avaliação

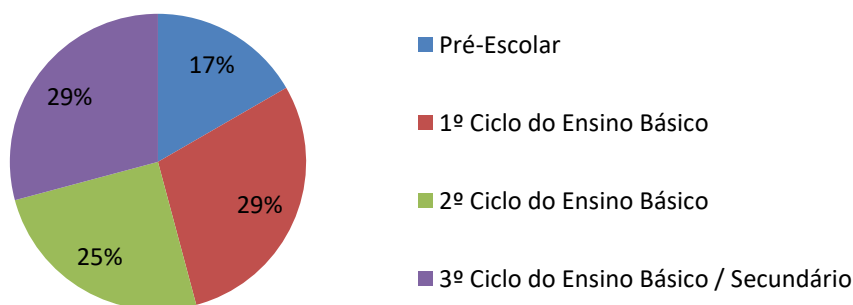
RESPOSTAS 24

### Dados dos Formandos

#### Agrupamento/escola de origem

	F	%
Agr. de Escolas de Alfândega da Fé	0	0,0
Agr. de Escolas de Carrazeda de Ansiães	24	###
Agr. de Escolas de Mirandela	0	0,0
Agr. de Escolas de Vila Flor	0	0,0
Agr. de Escolas Dr. Ramiro Salgado (Torre de Moncorvo)	0	0,0
Agr. de Escolas Guerra Junqueiro (Freixo de Espada à Cinta)	0	0,0
Escola Profissional de Agricultura e Desenvolvimento Rural de Carvalhais	0	0,0
Outro	0	0,0
<b>Total</b>	<b>24</b>	<b>100</b>

#### Nível de ensino

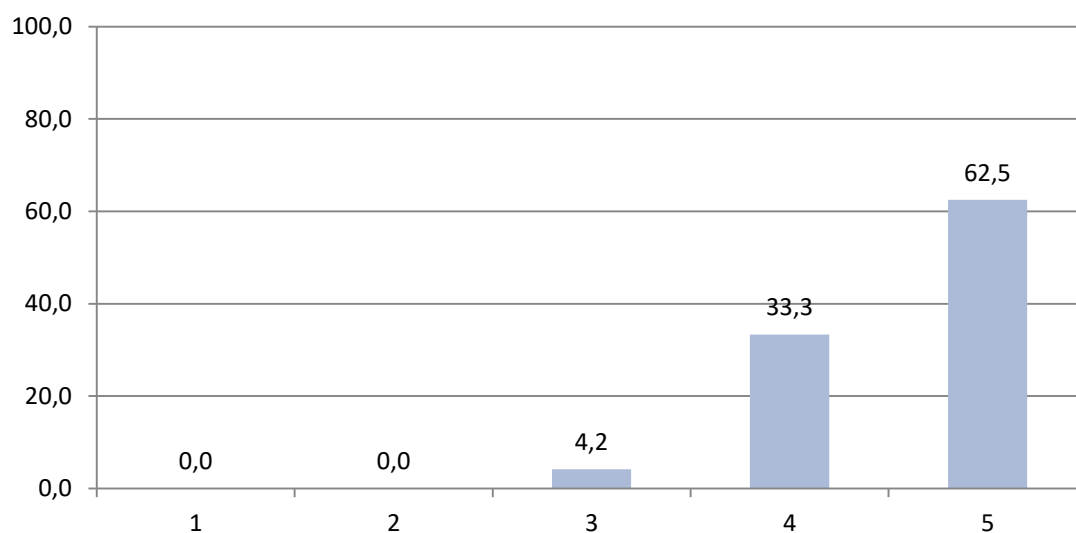


#### Grupo de recrutamento:

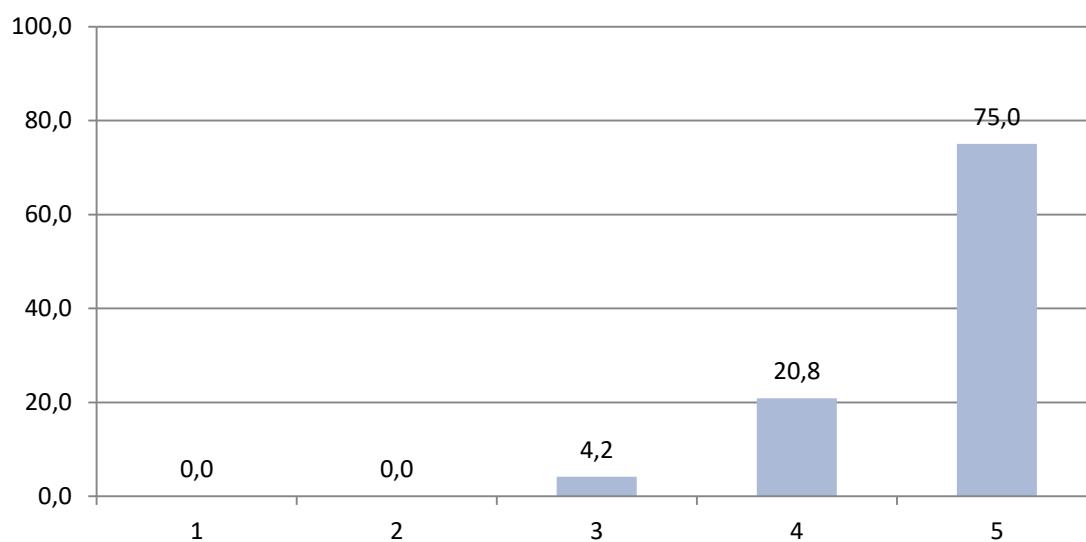
100- Educação pré-escolar	4	300- Português	3
110- 1º Ciclo do Ensino Básico	6	320- Francês	0
120- Inglês 1º ciclo	0	330- Inglês	2
		340- Alemão	0
200- Port. e Est. S./História	2	350- Espanhol	0
210- Português e Francês	0	400- História	1
220- Português e Inglês	0	410- Filosofia	0
230- Mat. e C. da Natureza	2	420- Geografia	0
240- Ed. Visual e Tecnológica	0	430- Economia e Contabilidade	0
250- Educação Musical	0	500- Matemática	0
260- Educação Física	1	510- Física e Química	0
290- EMR Católica	1	520- Biologia e Geologia	0
		530- Educação Tecnológica	0
910- Educação Especial	1	540- Electrotecnia	0
930- Educação Especial	0	550- Informática	1
997- Técnico Especializado	0	560- Ciências Agro-pecuárias	0
		600- Artes Visuais	0
		610- Música	0

## 1 - Avaliação do Formador

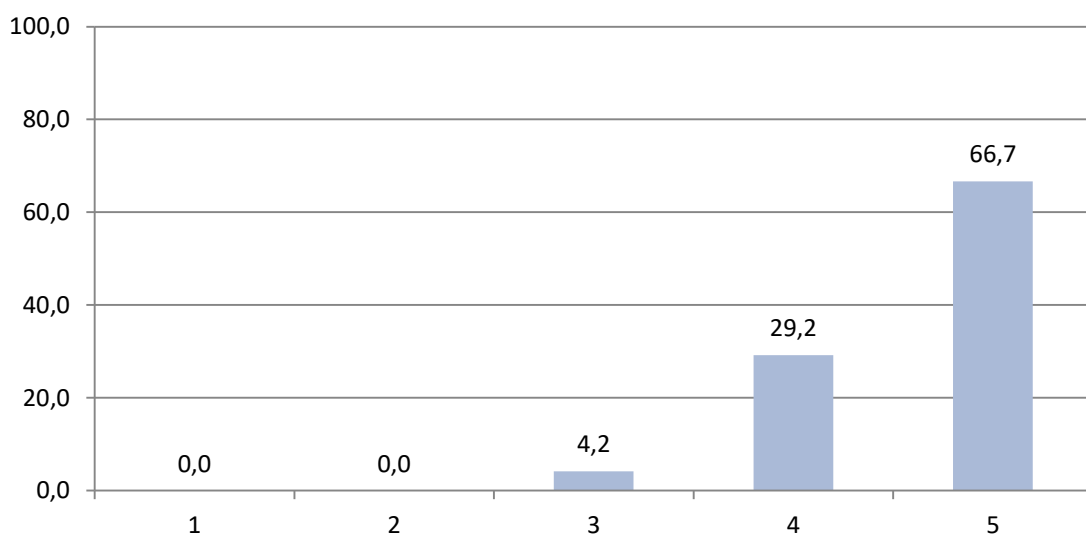
### 1.1- Os conteúdos abordados foram relevantes a nível científico



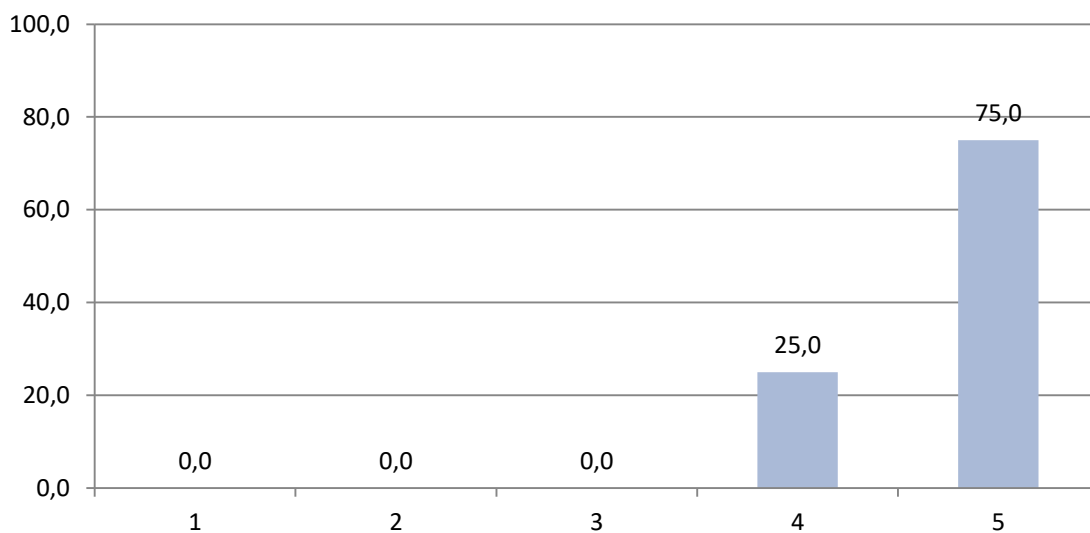
### 1.2- Os conteúdos abordados foram relevantes a nível pedagógico



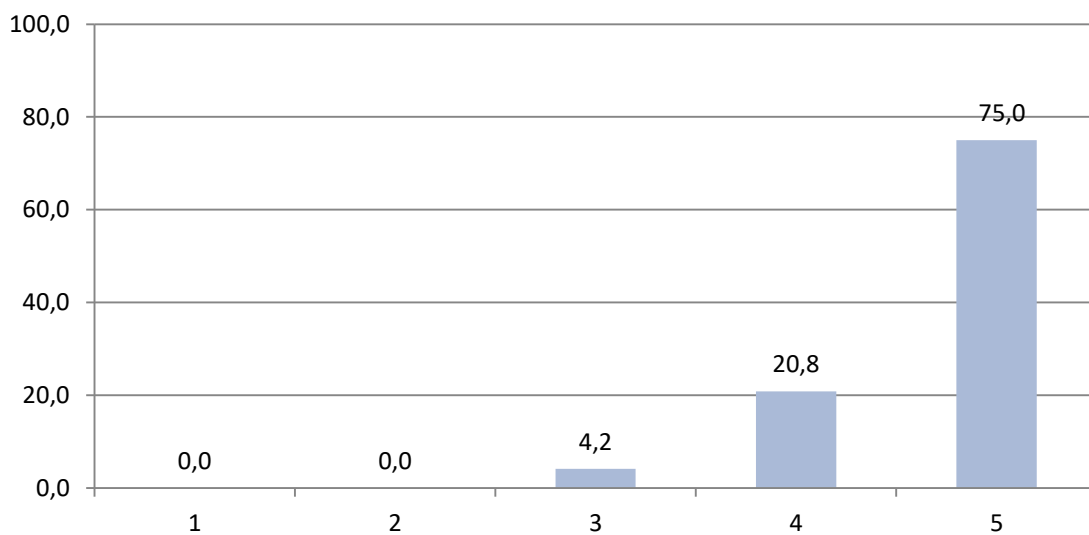
### 1.3- A articulação dos diferentes conteúdos temáticos foi concretizada



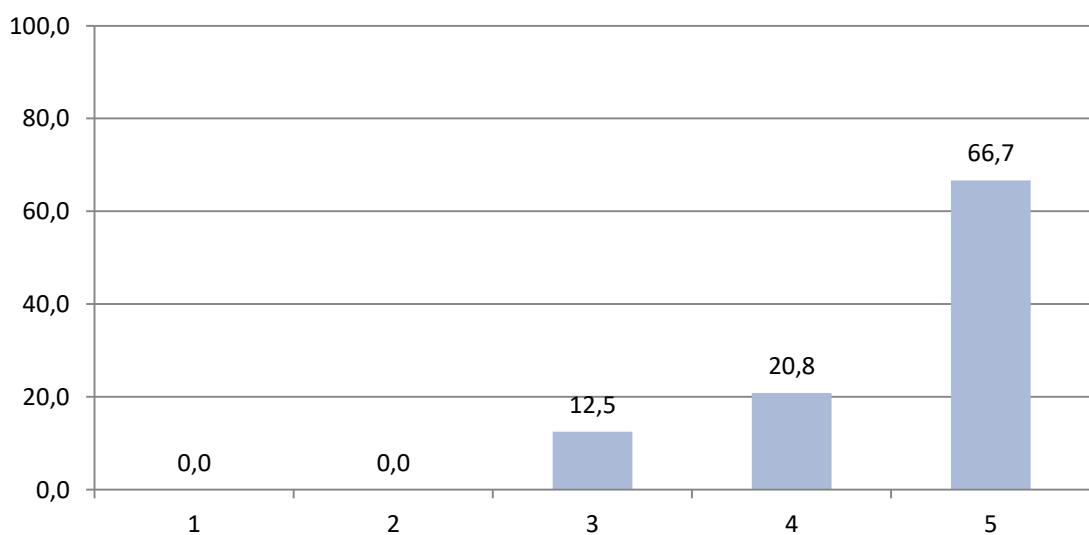
#### 1.4- O formador revelou dominar os conteúdos tratados



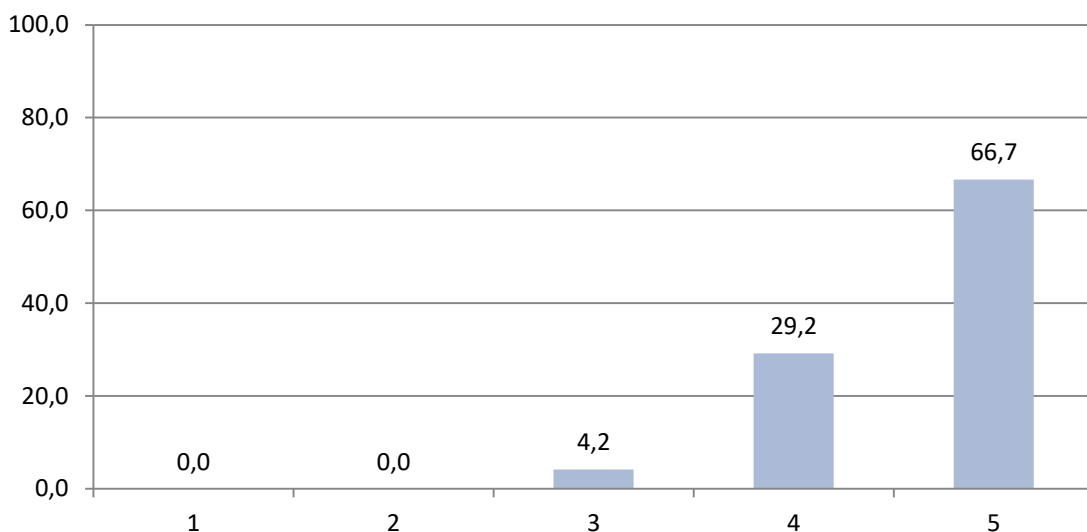
#### 1.5- A linguagem utilizada foi clara e assertiva



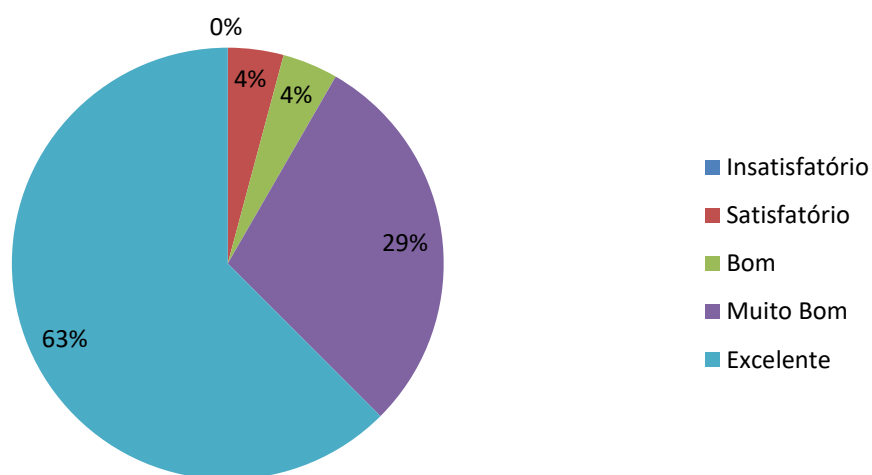
#### 1.6- As metodologias utilizadas na ação de formação foram pertinentes e adequadas



### 1.7- O formador demonstrou capacidade para esclarecer as dúvidas surgidas

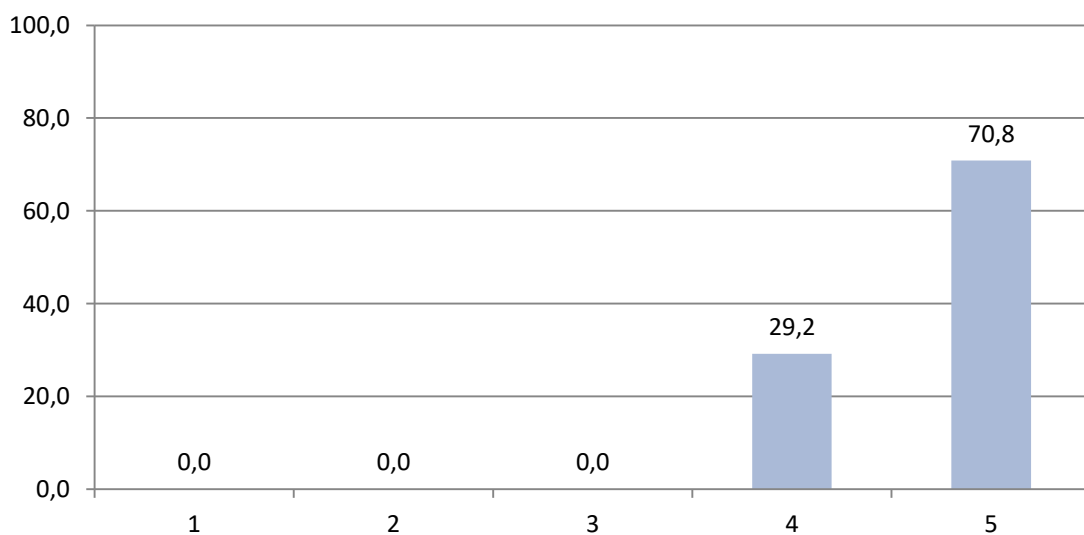


### 1.8- Como avalia o desempenho global do formador

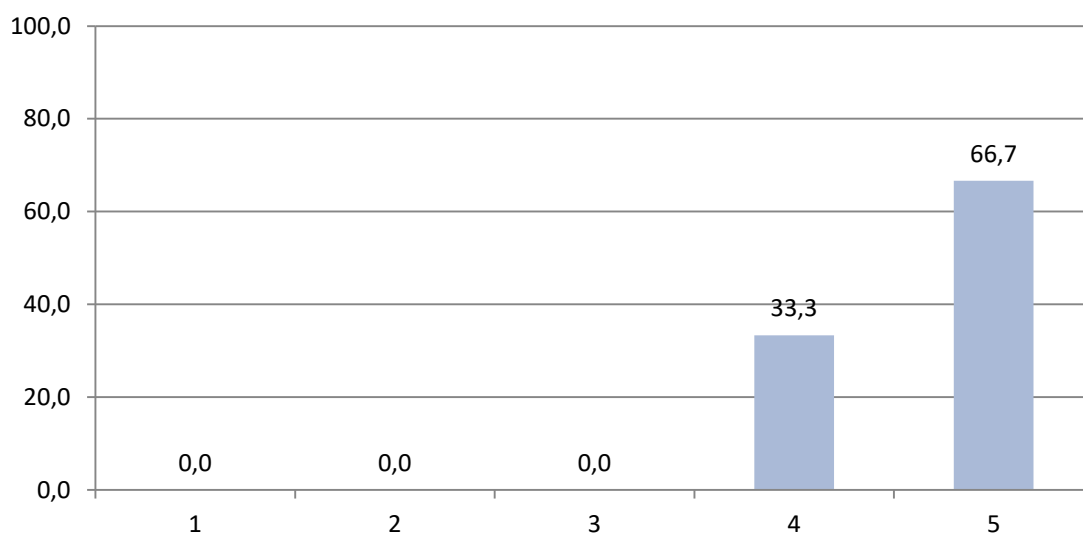


## 2 - Organização da ação pelo CFAE

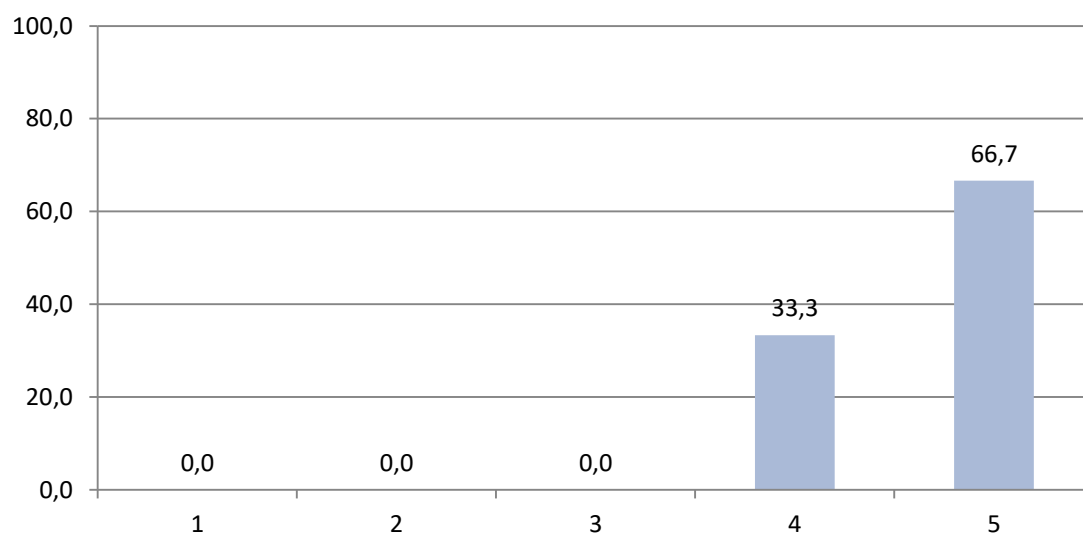
### 2.1- A divulgação/informação disponibilizada pelo CFAE foi suficiente e adequada



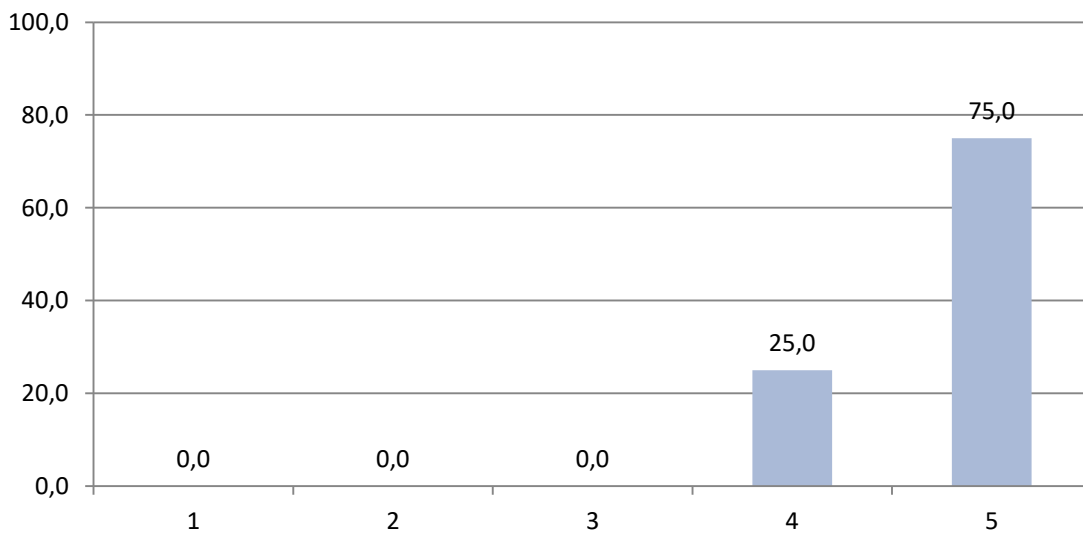
## 2.2- A calendarização foi adequada



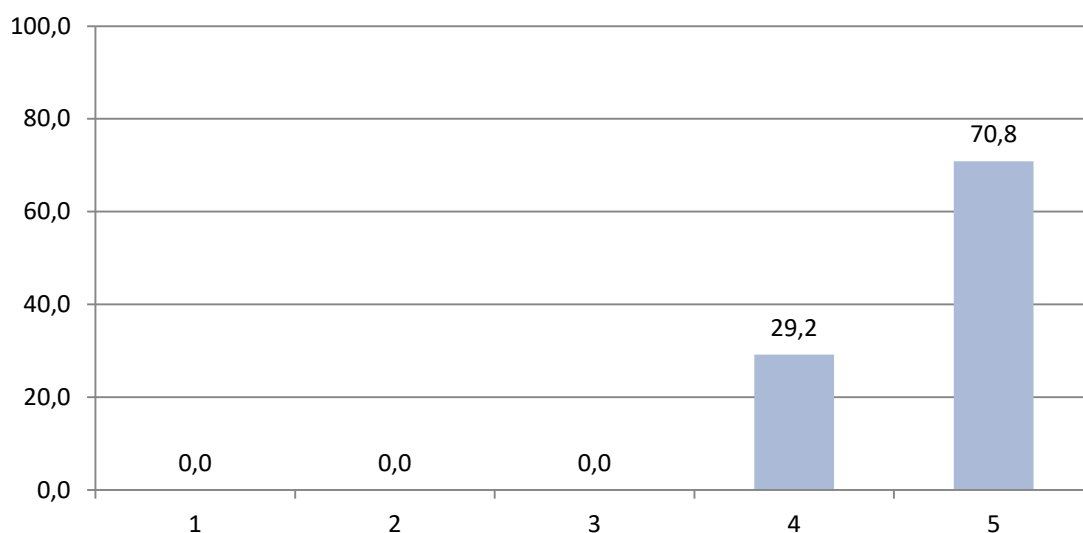
## 2.3- O atendimento prestado pelo CFAE foi eficiente



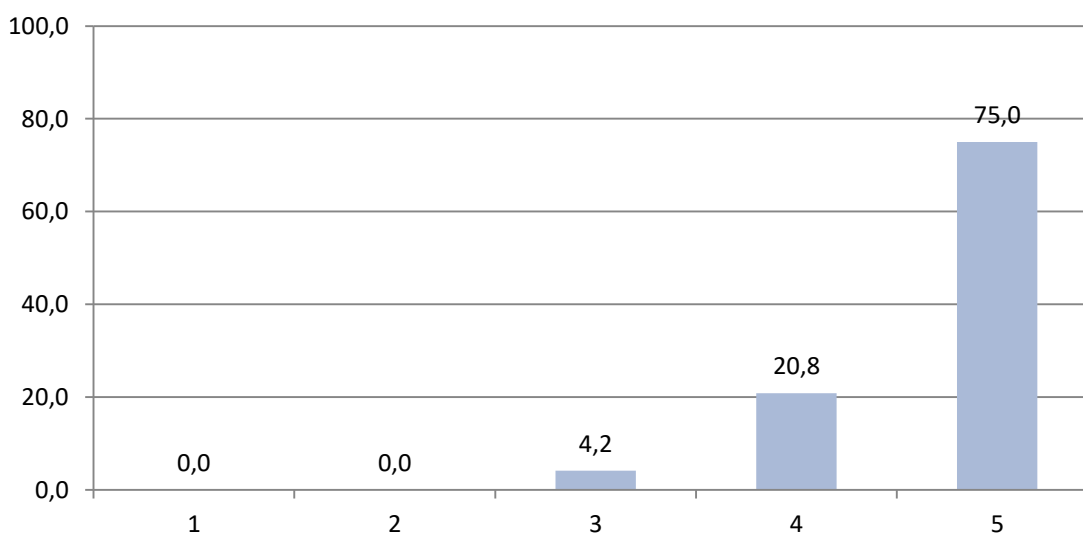
## 2.4- Adequação das instalações



## 2.5- Adequação dos equipamentos

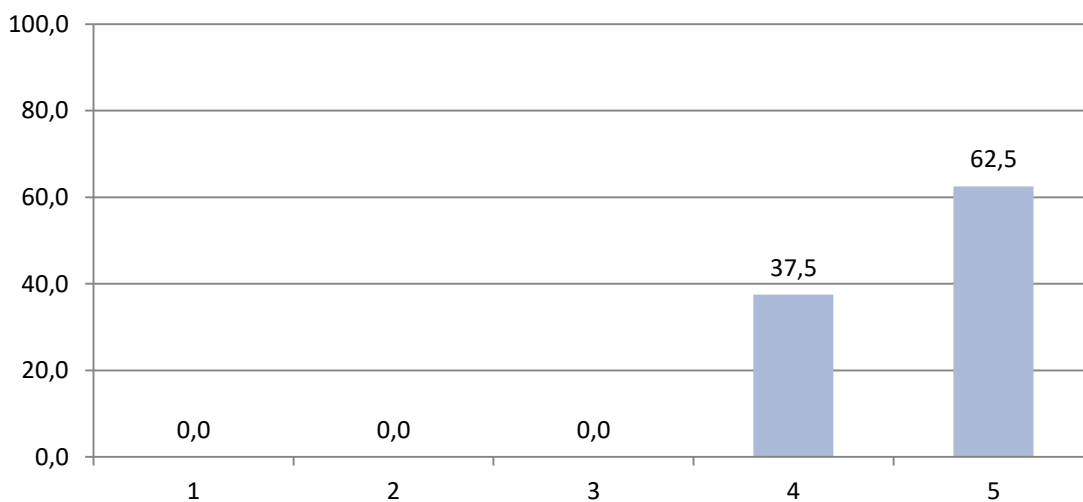


## 2.6- Adequação dos recursos didáticos

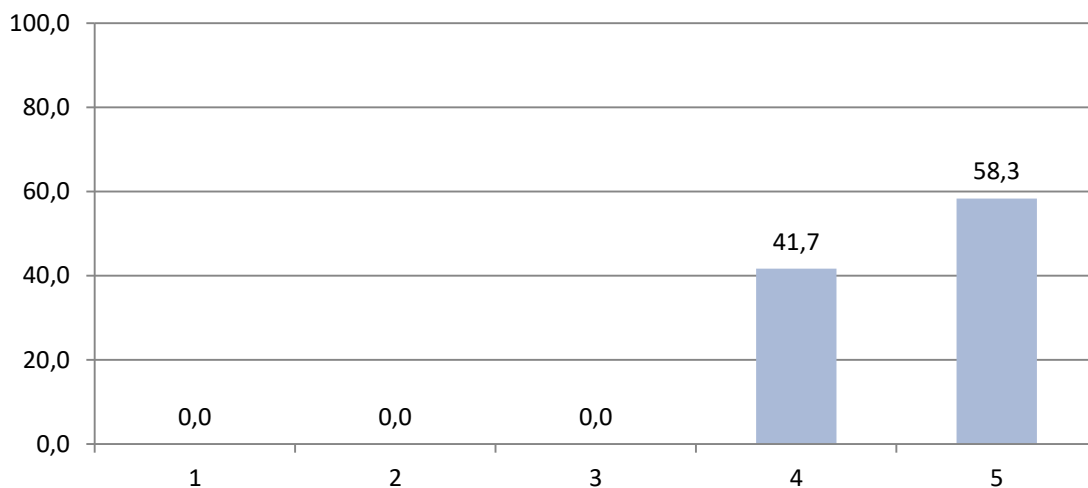


## 3 - Avaliação da ação

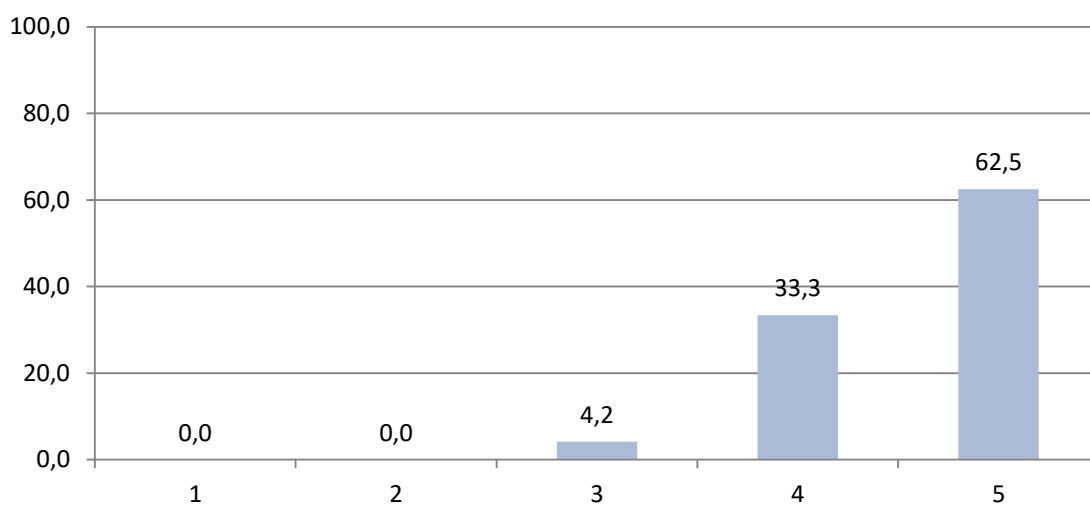
### 3.1- A ação de formação deu resposta às necessidades formativas definidas no plano de formação da Escola /Agrupamento



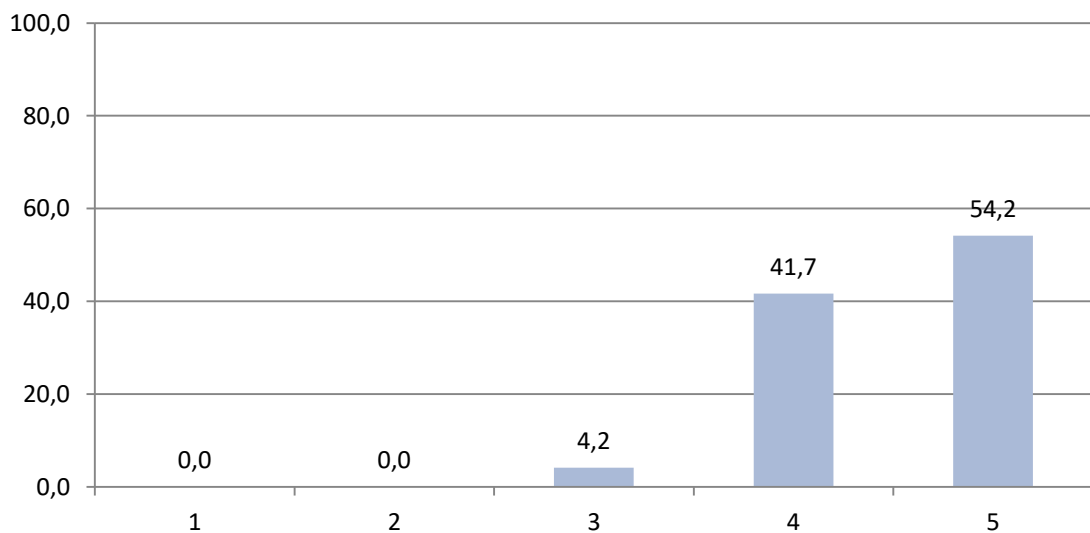
### 3.2- A ação de formação foi ao encontro das suas necessidades formativas



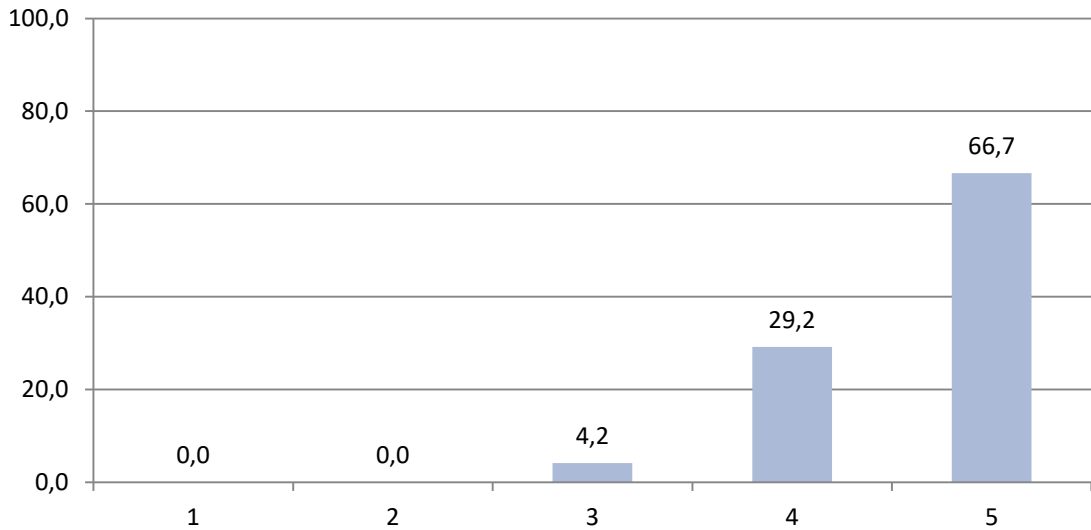
### 3.3- As aprendizagens adquiridas contribuíram para a sua atualização e aprofundamento dos conhecimentos científico-pedagógicos



### 3.4- A ação de formação correspondeu às suas expectativas iniciais

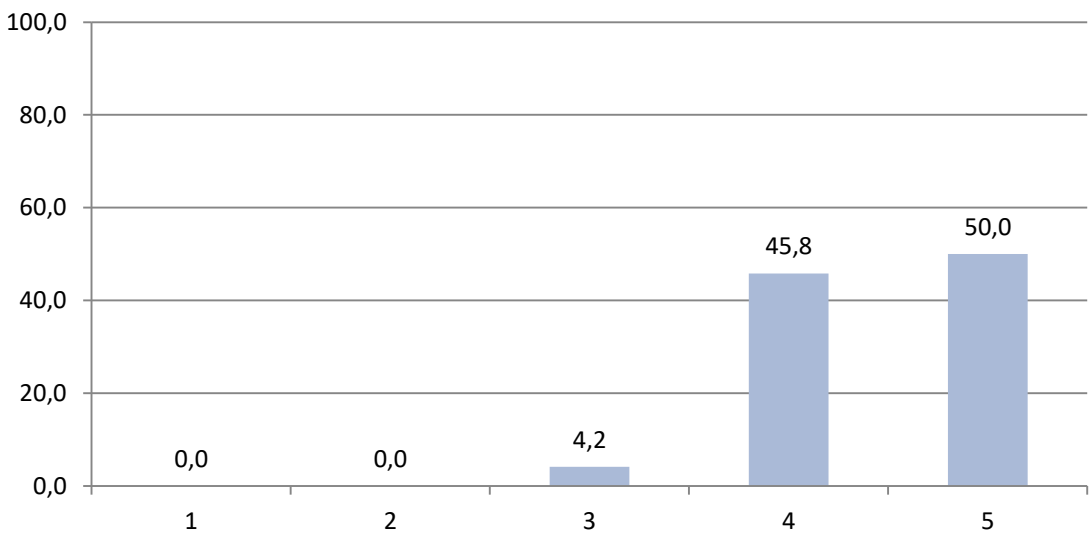


### 3.5- Os objetivos propostos foram cumpridos

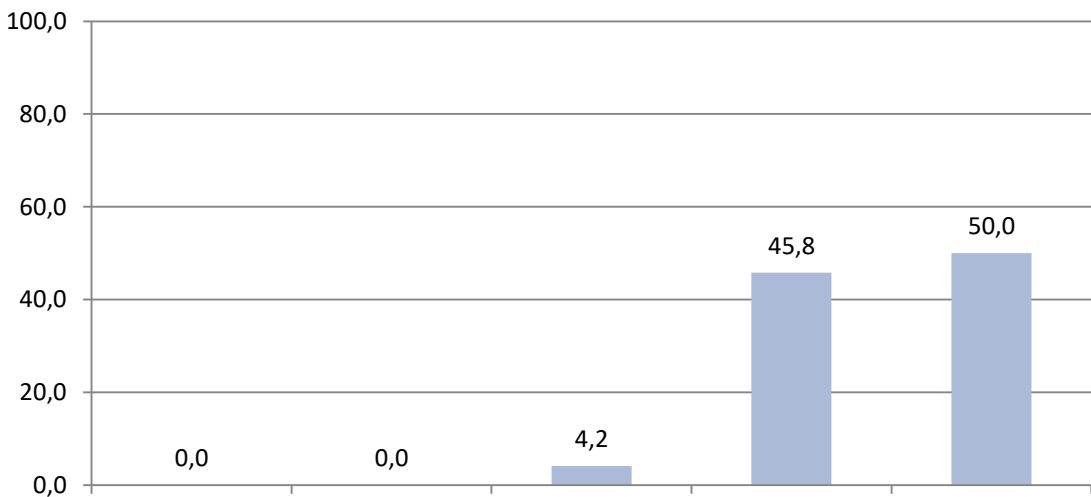


## 4 - Efeitos da formação

### 4.1- As aprendizagens adquiridas vão contribuir para a melhoria do seu desempenho profissional



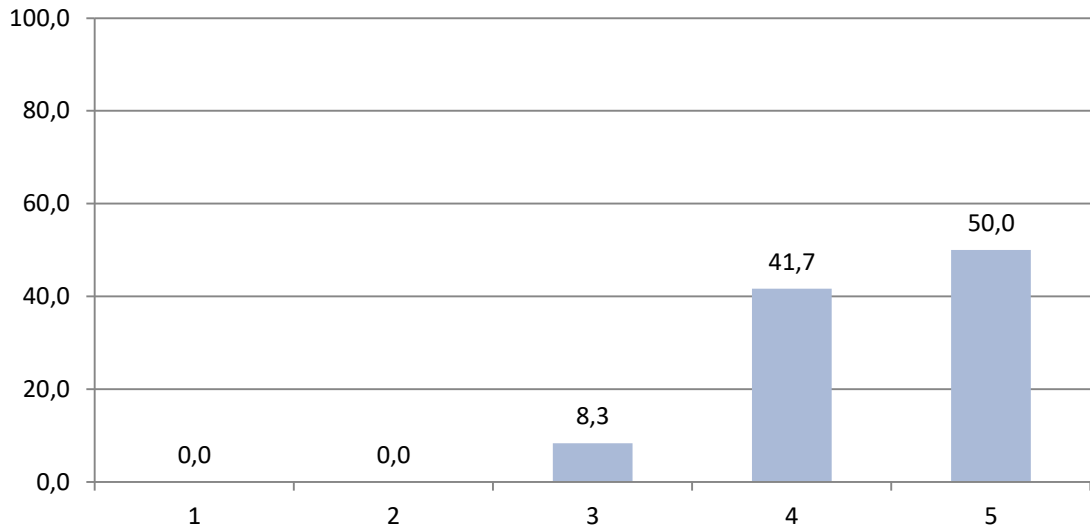
### 4.2- A ação de formação contribuiu para o seu desenvolvimento pessoal



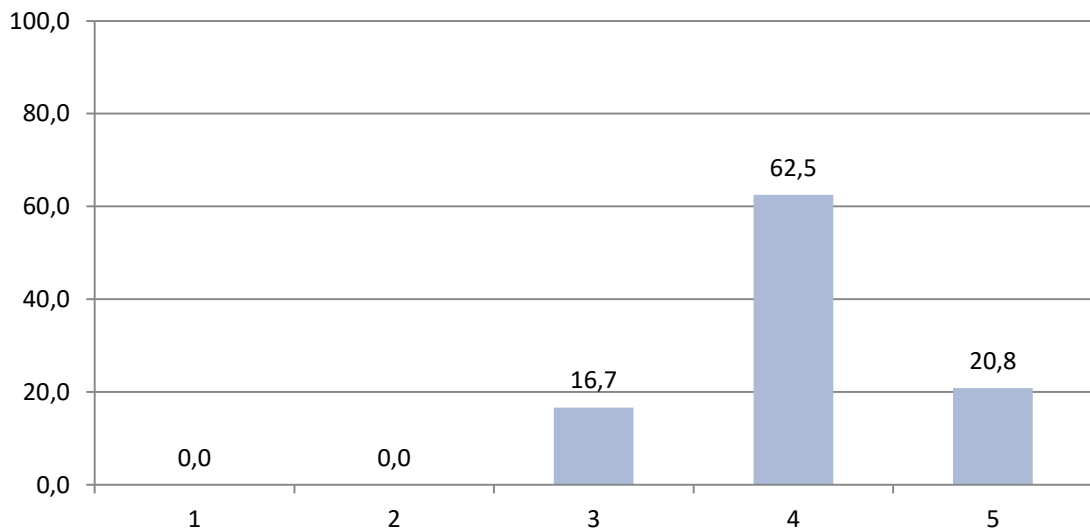


1 2 3 4 5

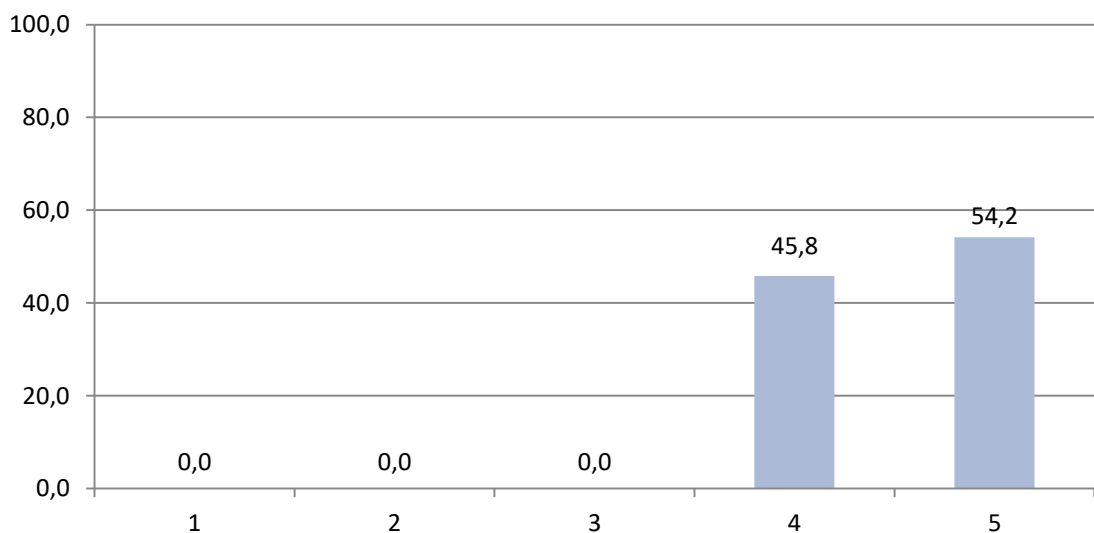
#### 4.3- A ação de formação vai permitir um melhor desempenho em contexto sala de aula



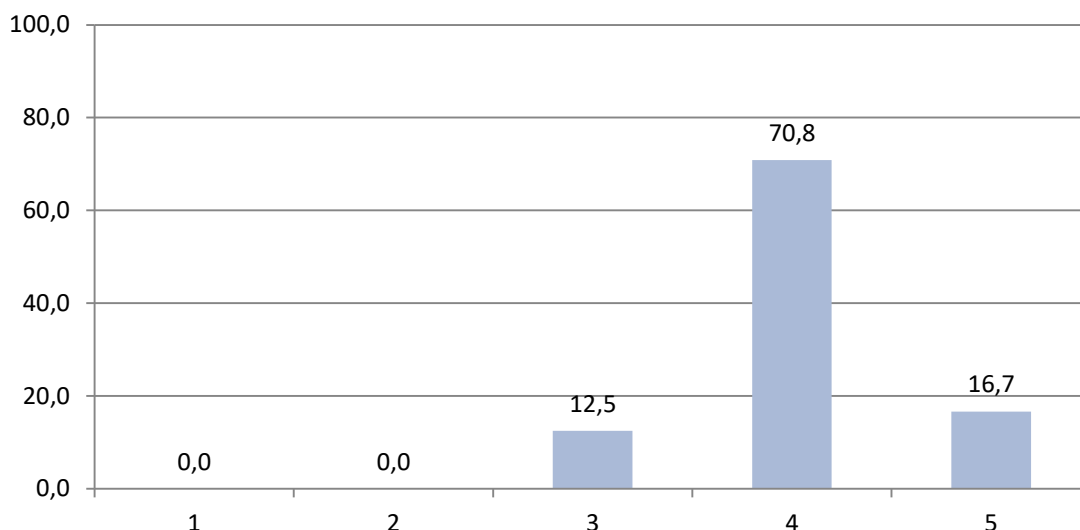
#### 4.4- A ação de formação implicou mudanças nas estratégias de motivação dos alunos



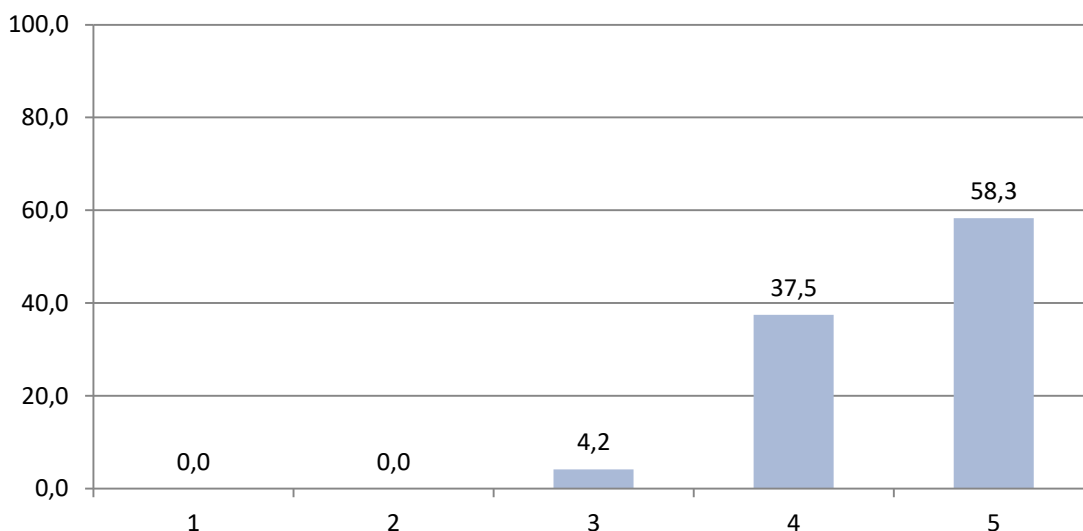
#### 4.5- A ação de formação contribuiu para a promoção do trabalho colaborativo



#### 4.6- A ação de formação contribuiu para o sucesso educativo dos alunos



#### 4.7- A ação de formação contribuiu para a melhoria organizacional da escola/agrupamento

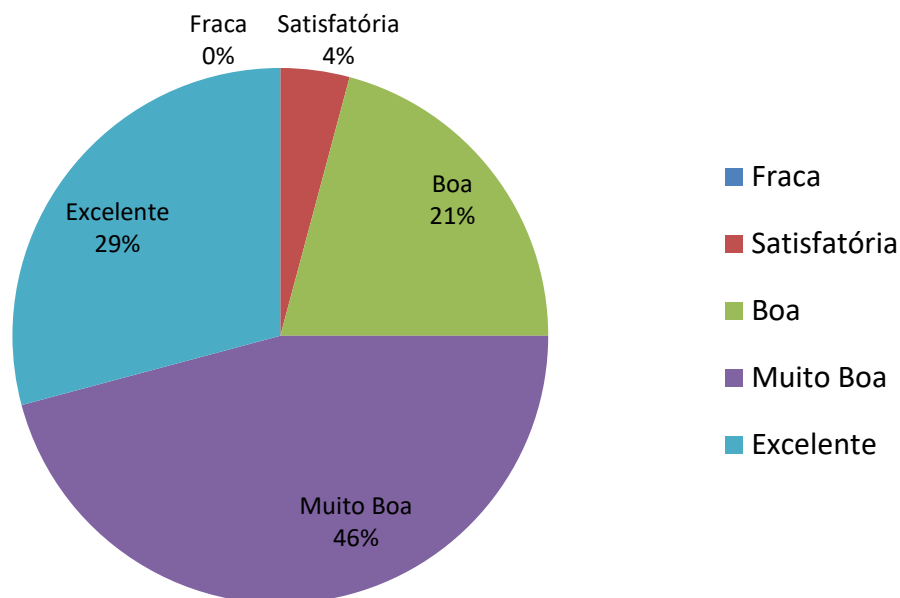


#### 4.8- Enuncie os impactos mais relevantes da ação de formação para o seu desenvolvimento profissional

- ♦ No trabalho pedagógico, na comunicação e no trabalho colaborativo entre docentes e com os
- ♦ Domínio da ferramenta de trabalho "Teams".
- ♦ Melhor capacidade de trabalhar com esta ferramenta.
- ♦ A ação de formação foi importante para que todos os docentes entrem na utilização da ferramenta
- ♦ Para conseguir ter mais sucesso para um ensino à distância
- ♦ Alargou o meu leque de conhecimentos na plataforma Teams .
- ♦ A ação contribuiu para o sucesso escolar dos meus alunos
- ♦ Contribuiu para a minha capacitação digital que possui algumas lacunas.
- ♦ Melhoria no conhecimento ao nível da utilização de plataformas e ferramentas
- ♦ Conhecimento de novas tecnologias para aplicação no E@D.
- ♦ Esta ação de formação vai permitir um melhor desempenho das minhas funções em contexto sala de
- ♦ No âmbito da minha formação profissional, o impacto desta ação foi muito positivo,
- ♦ Atualização
- ♦ Mostrou mais ferramentas para uso pedagógico e de avaliação.
- ♦ Melhor utilização de plataformas digitais

- ♦ Utilização da plataforma de uma forma mais eficaz e aplicação das suas funcionalidades com o grupo
- ♦ Melhor domínio no trabalho com a plataforma Teams.
- ♦ Uma vez que utilizo a plataforma Teams, de forma regular, desde o ano letivo passado, e tendo
- ♦ Excelente para a minha formação dentro e fora de sala de aula.
- ♦ Aprofundar conhecimentos
- ♦ Aprofundar dos conhecimentos
- ♦ Adquiri competências ao nível das novas tecnologias.
- ♦ O Teams é mais uma ferramenta que nos permite comunicar com os alunos , pais e grupos. Criar e
- ♦ Ao aprender sobre uma nova plataforma digital poder-se-á melhorar determinadas estratégias de
- ♦

### 5.1- Como avalia globalmente esta ação de formação



### 5.2- Faça, se assim o entender, observações, comentários e /ou sugestões

- ♦
- ♦
- ♦ O numero mais reduzido de participantes pode facilitar o esclarecimento de dúvidas.
- ♦
- ♦ Uma formação em TIC deve ser presencial e a seleção dos formandos deve ser feita de acordo com o
- ♦
- ♦ Uma formação em TIC deve ser presencial e a seleção dos formandos deve ser feita de acordo com o
- ♦



UNIÃO EUROPEIA  
Fundo Social Europeu

