



FORMAÇÃO 2020/2021

Ação de Formação: **Pistas e Trilhos - Programas de Competências Pessoais e Sociais**

Questionário de Avaliação

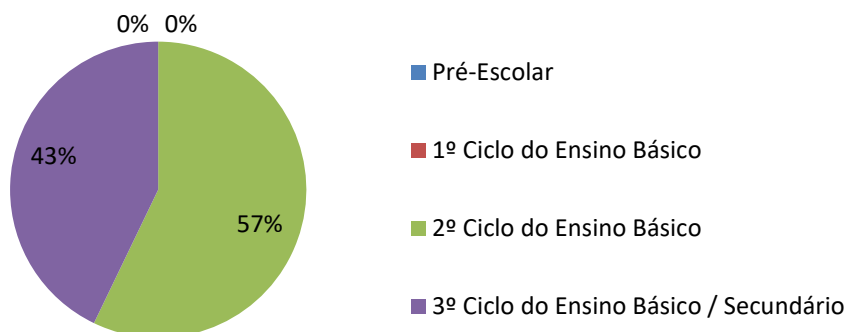
RESPOSTAS 14

Dados dos Formandos

Agrupamento/escola de origem

	F	%
Agr. de Escolas de Alfândega da Fé	0	0,0
Agr. de Escolas de Carrazeda de Ansiães	0	0,0
Agr. de Escolas de Mirandela	14	###
Agr. de Escolas de Vila Flor	0	0,0
Agr. de Escolas Dr. Ramiro Salgado (Torre de Moncorvo)	0	0,0
Agr. de Escolas Guerra Junqueiro (Freixo de Espada à Cinta)	0	0,0
Escola Profissional de Agricultura e Desenvolvimento Rural de Carvalhais	0	0,0
Outro	0	0,0
Total	14	100

Nível de ensino

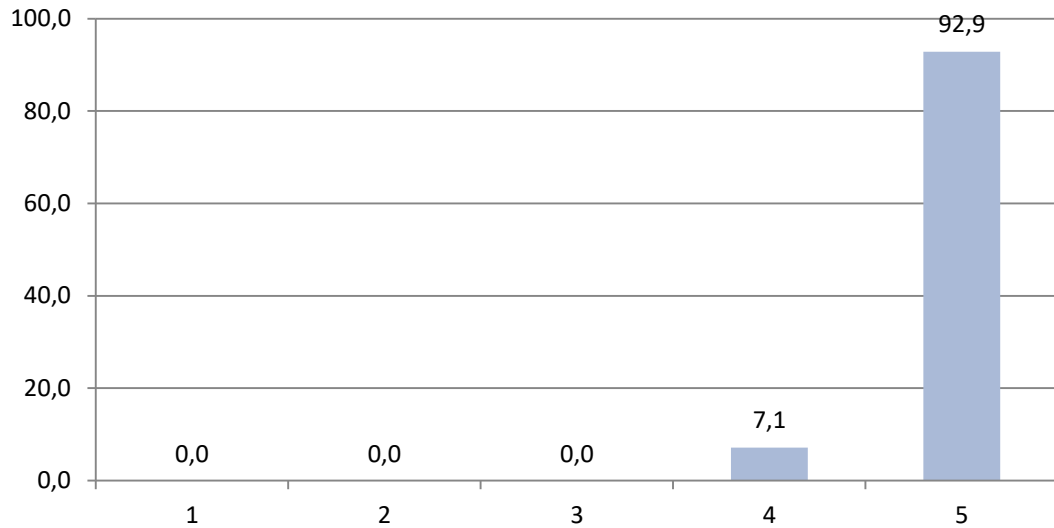


Grupo de recrutamento:

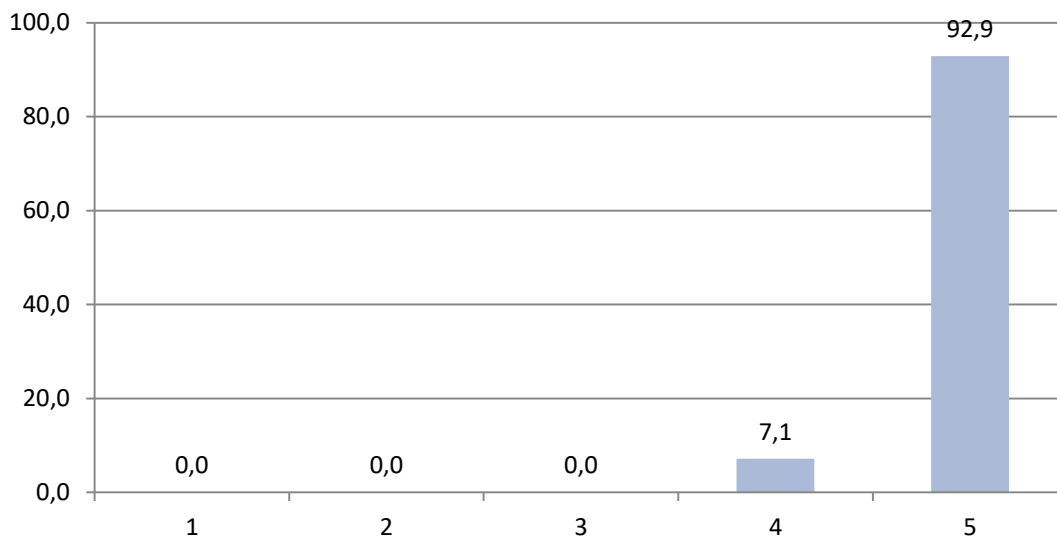
100- Educação pré-escolar	0	300- Português	3
110- 1º Ciclo do Ensino Básico	0	320- Francês	0
120- Inglês 1º ciclo	0	330- Inglês	0
		340- Alemão	0
200- Port. e Est. S./História	0	350- Espanhol	0
210- Português e Francês	1	400- História	1
220- Português e Inglês	2	410- Filosofia	0
230- Mat. e C. da Natureza	1	420- Geografia	0
240- Ed. Visual e Tecnológica	2	430- Economia e Contabilidade	0
250- Educação Musical	1	500- Matemática	1
260- Educação Física	1	510- Física e Química	0
290- EMR Católica	0	520- Biologia e Geologia	0
		530- Educação Tecnológica	0
910- Educação Especial	0	540- Electrotecnia	0
930- Educação Especial	0	550- Informática	1
997- Técnico Especializado	0	560- Ciências Agro-pecuárias	0
		600- Artes Visuais	0
		610- Música	0
		620- Educação Física	0

1 - Avaliação do Formador

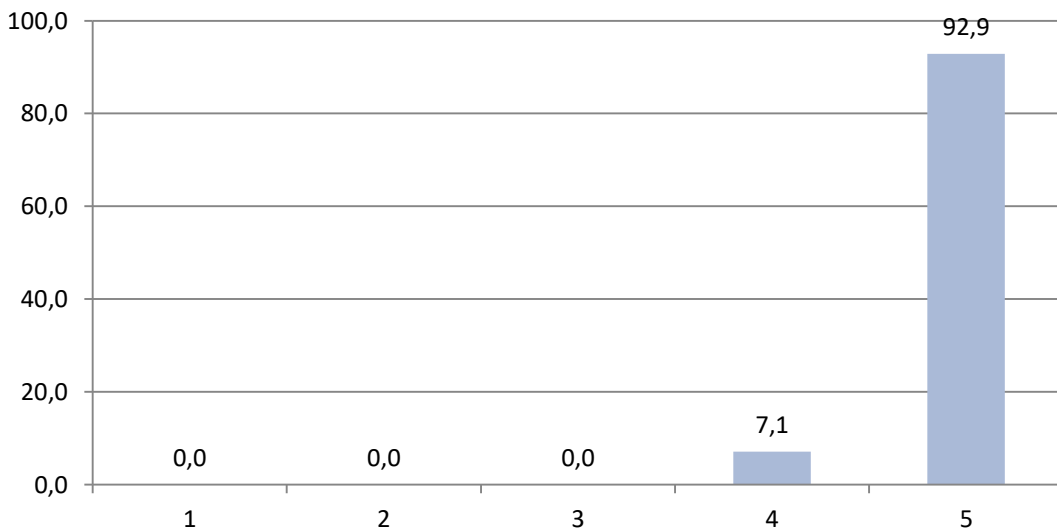
1.1- Os conteúdos abordados foram relevantes a nível científico



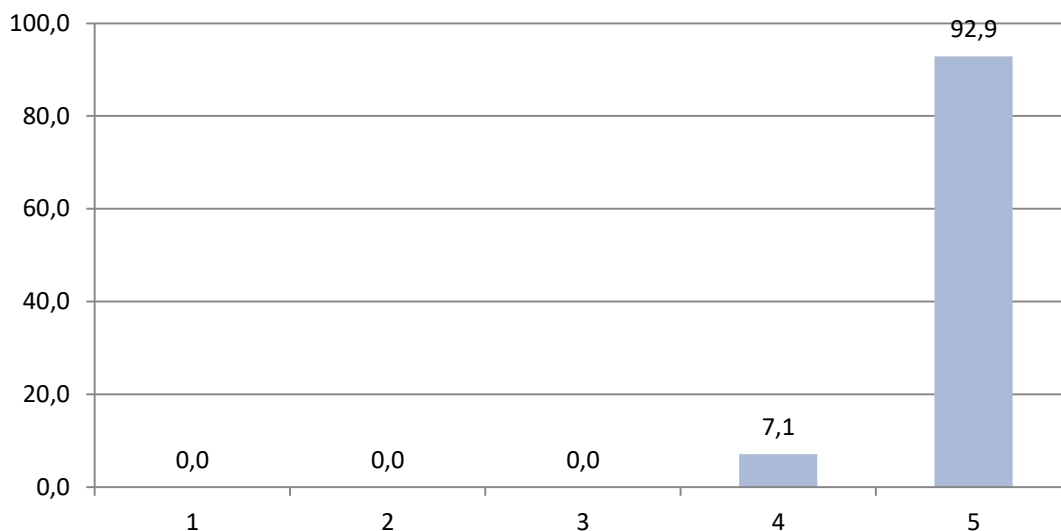
1.2- Os conteúdos abordados foram relevantes a nível pedagógico



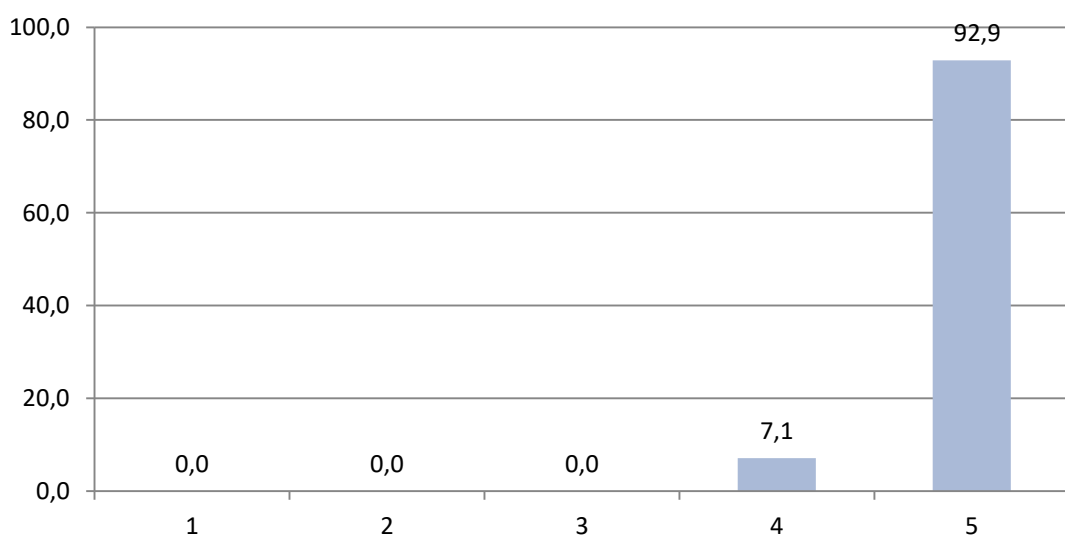
1.3- A articulação dos diferentes conteúdos temáticos foi concretizada



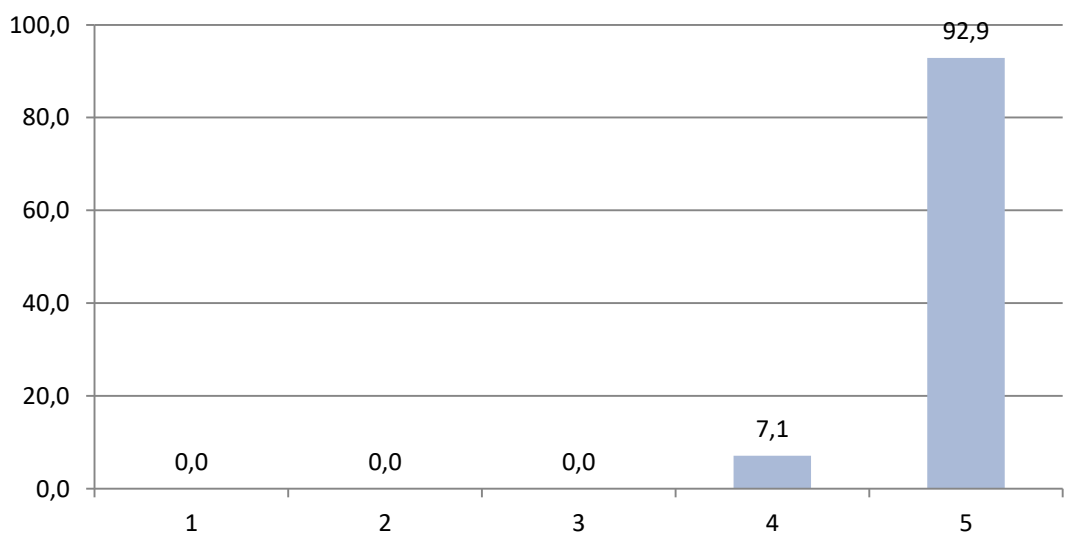
1.4- O formador revelou dominar os conteúdos tratados



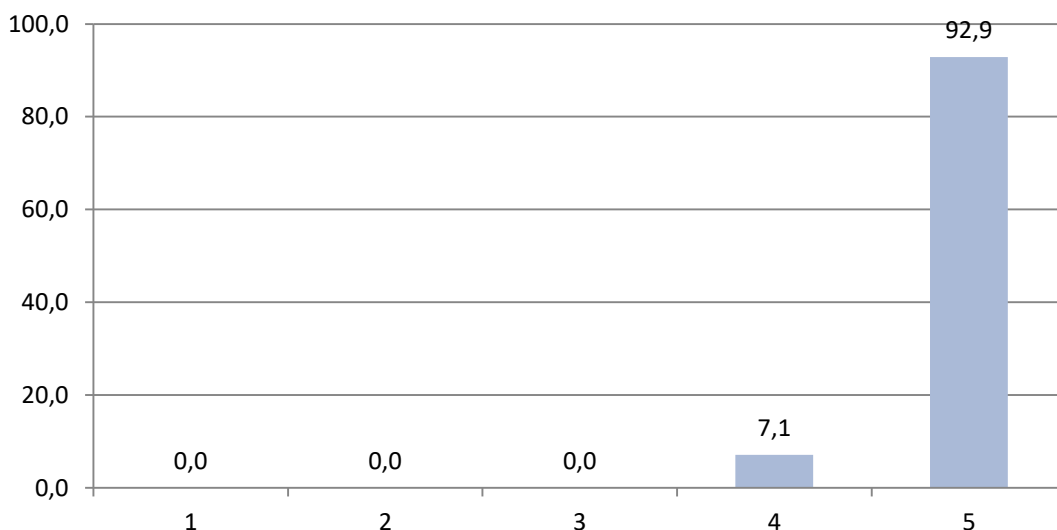
1.5- A linguagem utilizada foi clara e assertiva



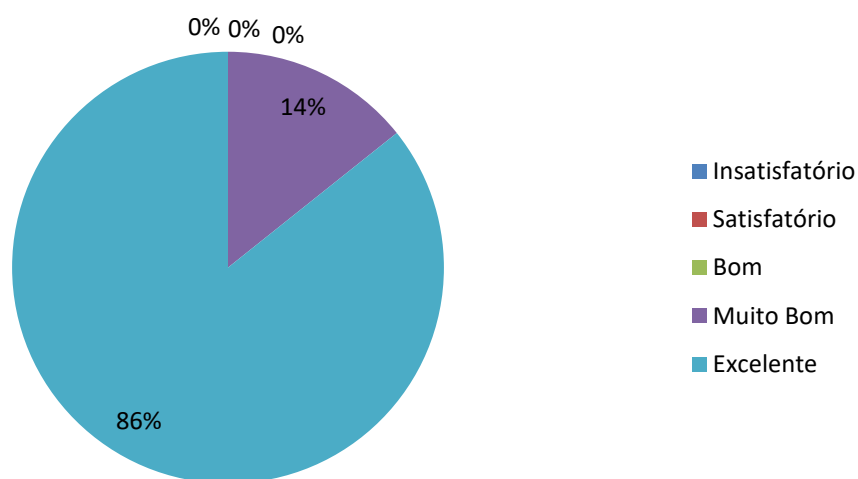
1.6- As metodologias utilizadas na ação de formação foram pertinentes e adequadas



1.7- O formador demonstrou capacidade para esclarecer as dúvidas surgidas

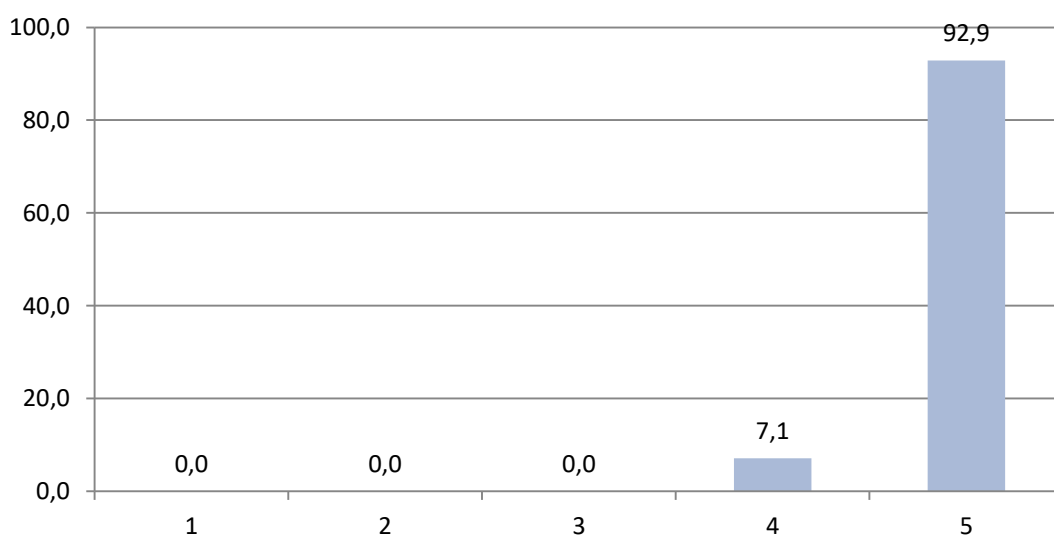


1.8- Como avalia o desempenho global do formador

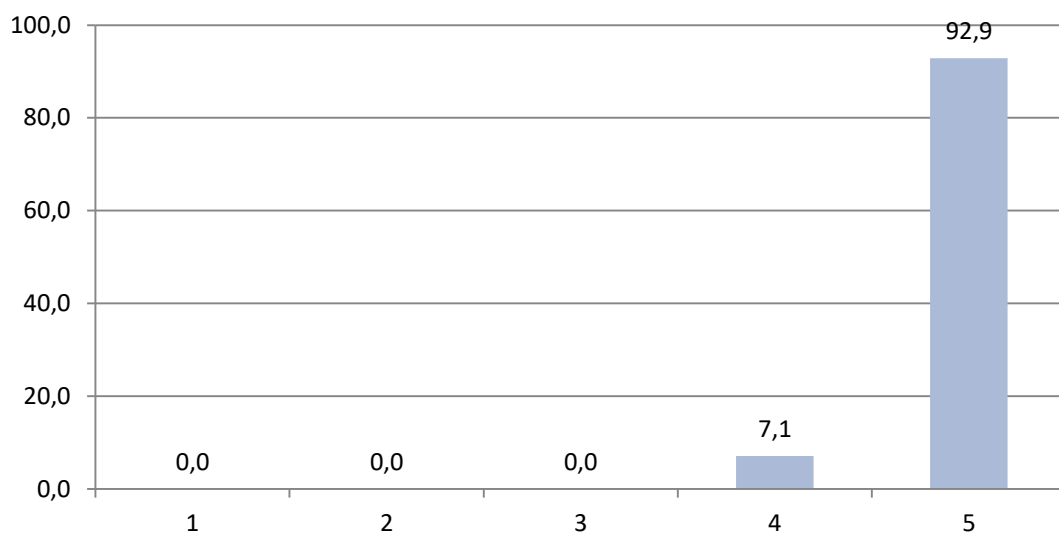


2 - Organização da ação pelo CFAE

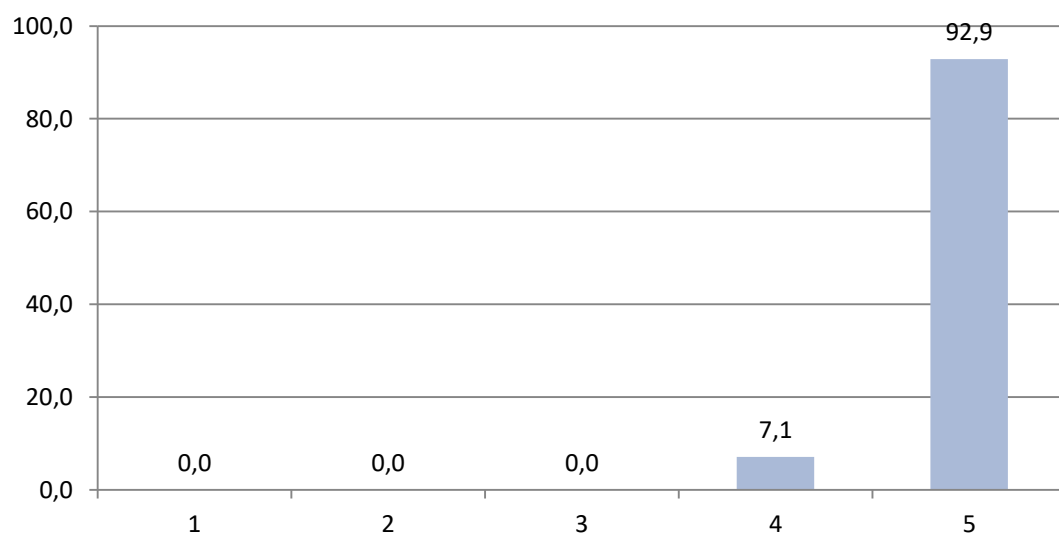
2.1- A divulgação/informação disponibilizada pelo CFAE foi suficiente e adequada



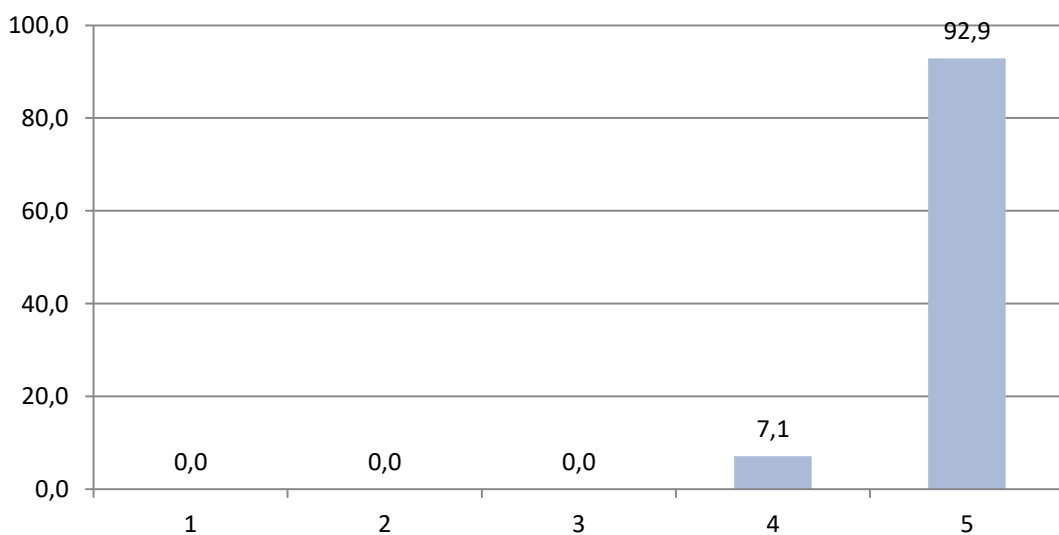
2.2- A calendarização foi adequada



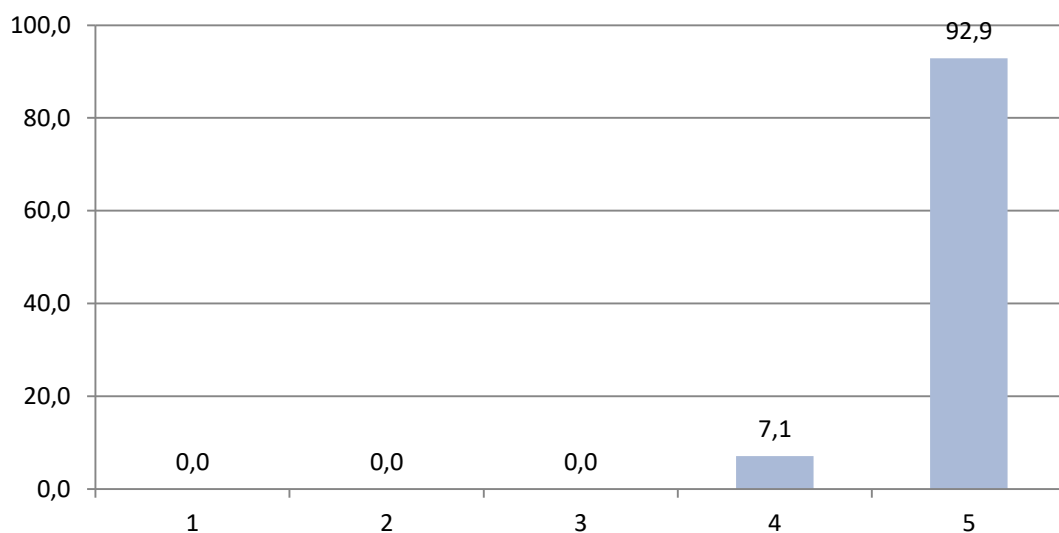
2.3- O atendimento prestado pelo CFAE foi eficiente



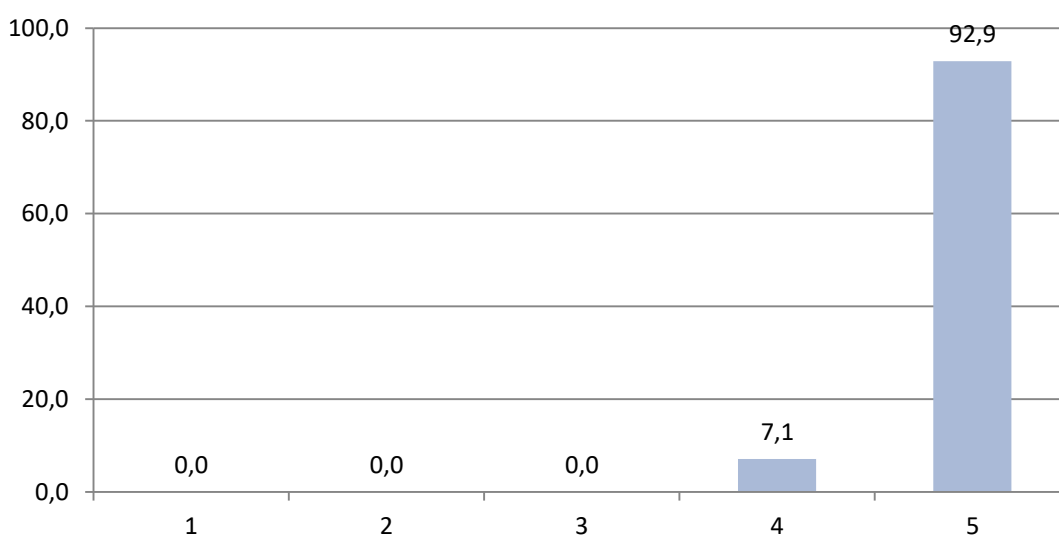
2.4- Adequação das instalações



2.5- Adequação dos equipamentos

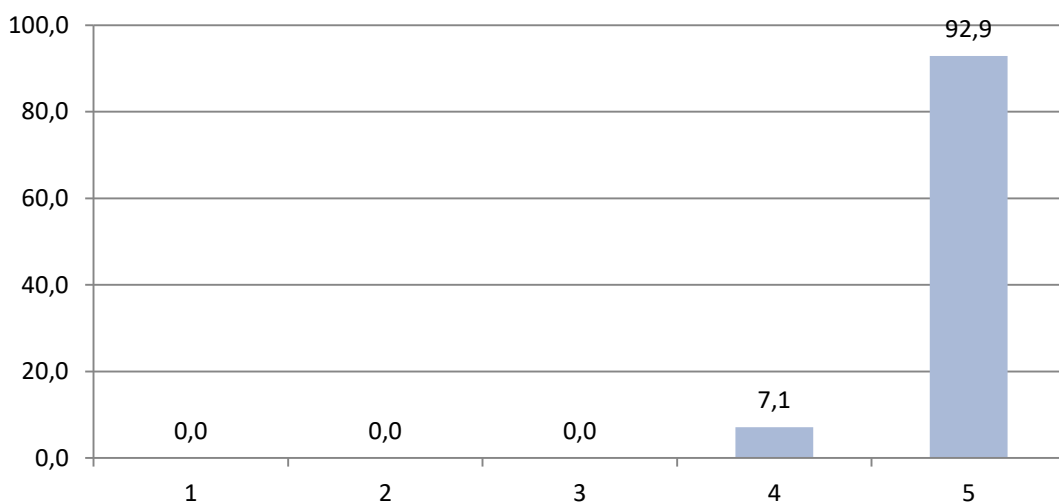


2.6- Adequação dos recursos didáticos

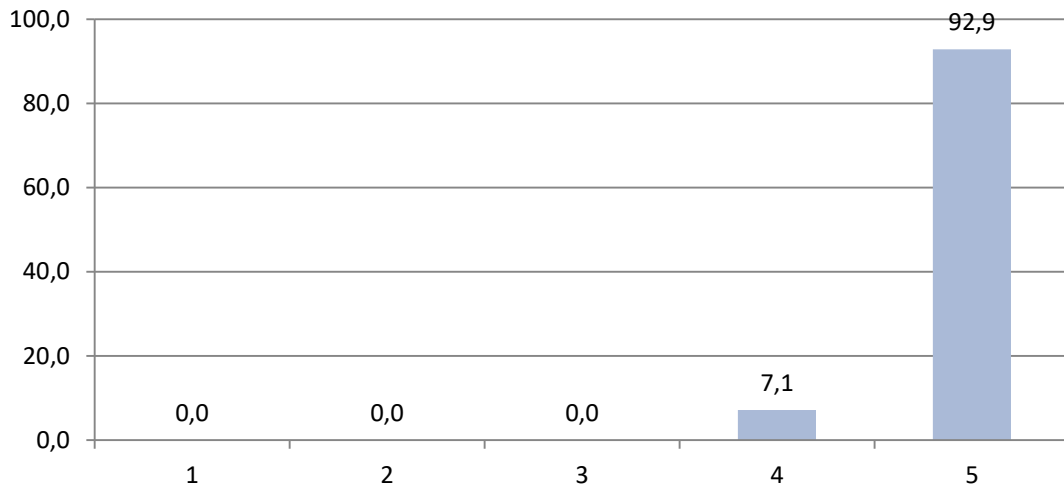


3 - Avaliação da ação

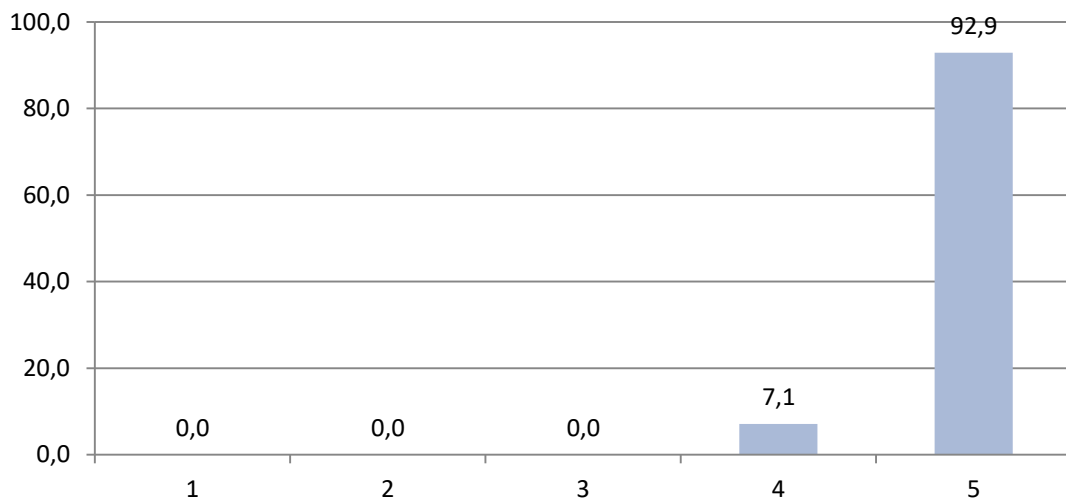
3.1- A ação de formação deu resposta às necessidades formativas definidas no plano de formação da Escola /Agrupamento



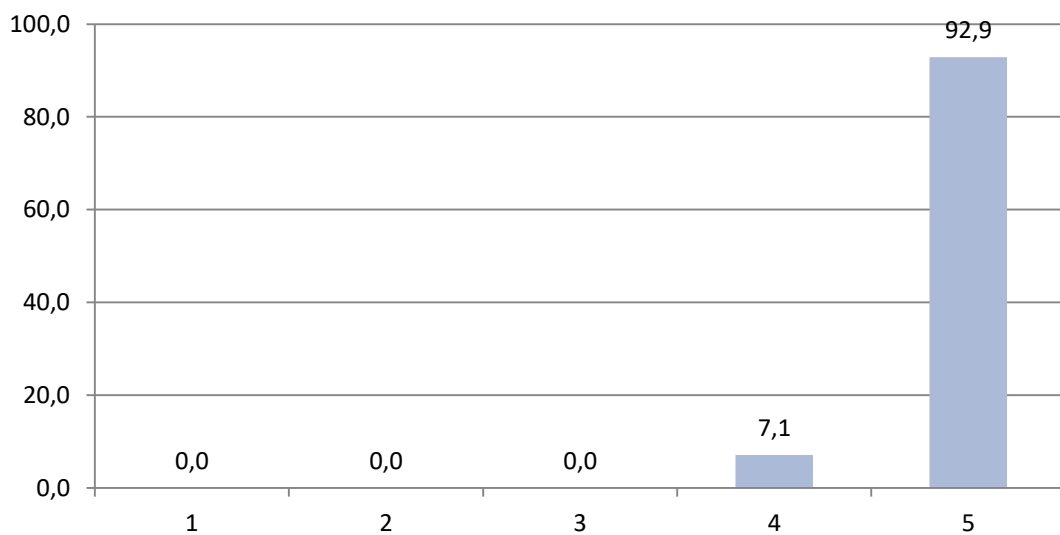
3.2- A ação de formação foi ao encontro das suas necessidades formativas



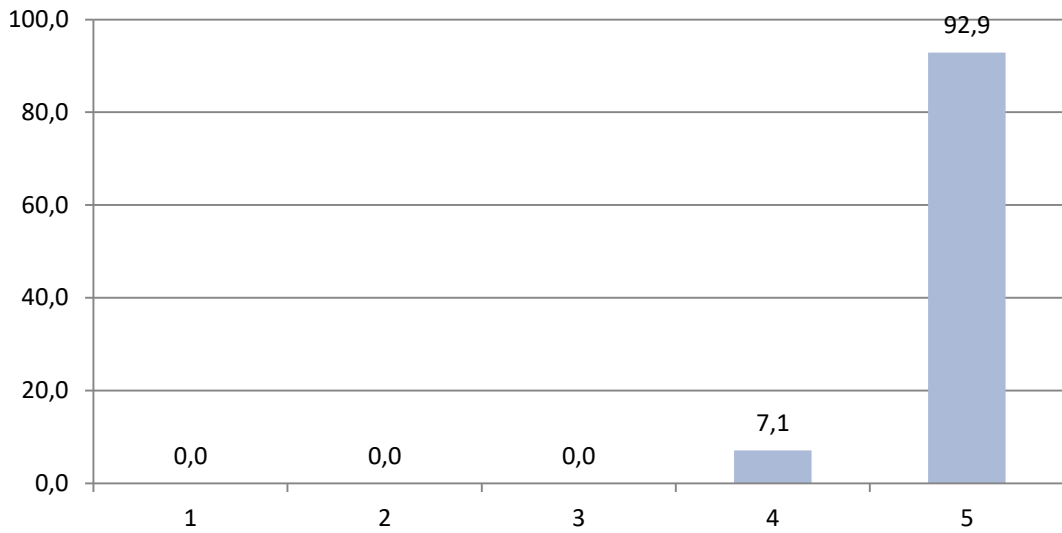
3.3- As aprendizagens adquiridas contribuíram para a sua atualização e aprofundamento dos conhecimentos científico-pedagógicos



3.4- A ação de formação correspondeu às suas expectativas iniciais

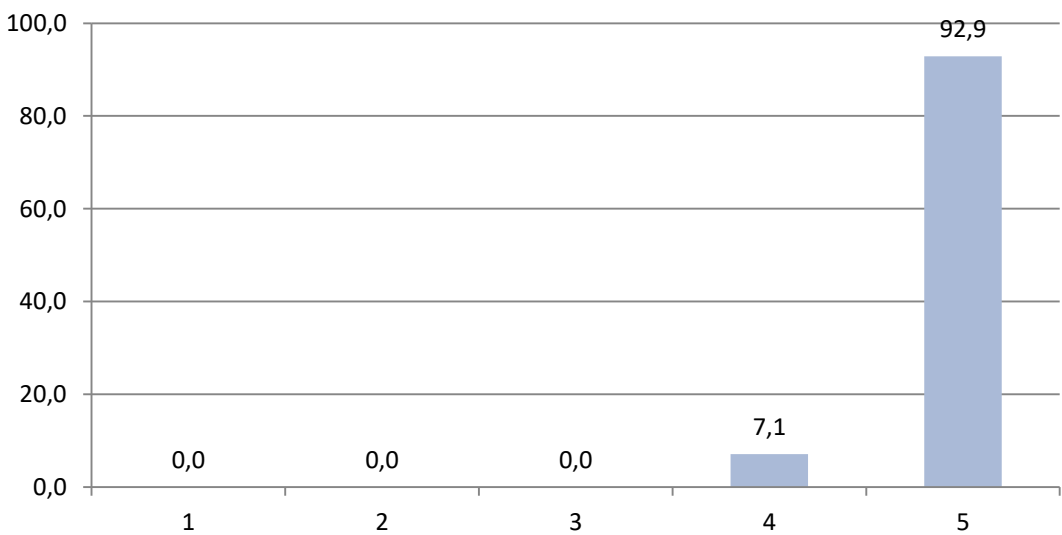


3.5- Os objetivos propostos foram cumpridos

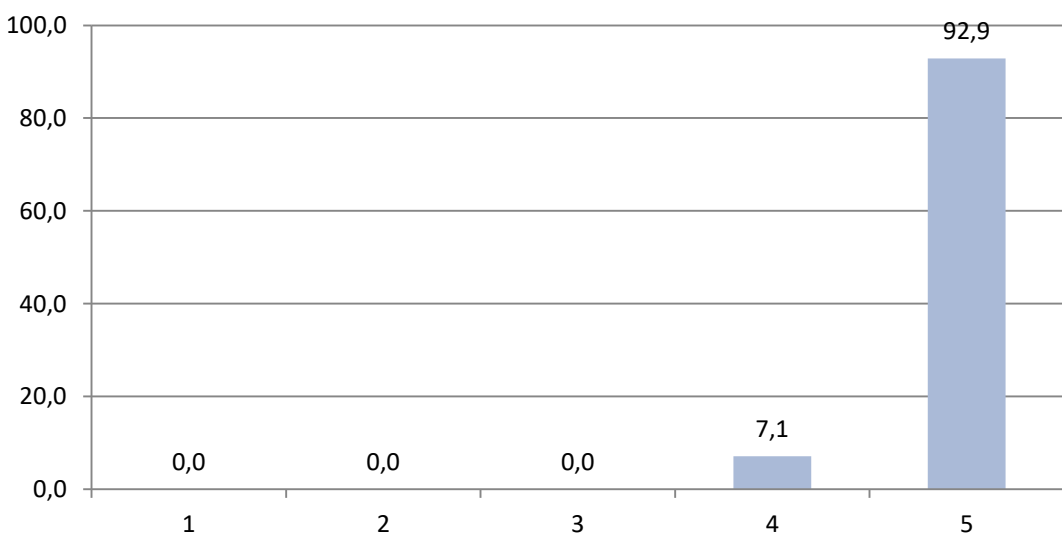


4 - Efeitos da formação

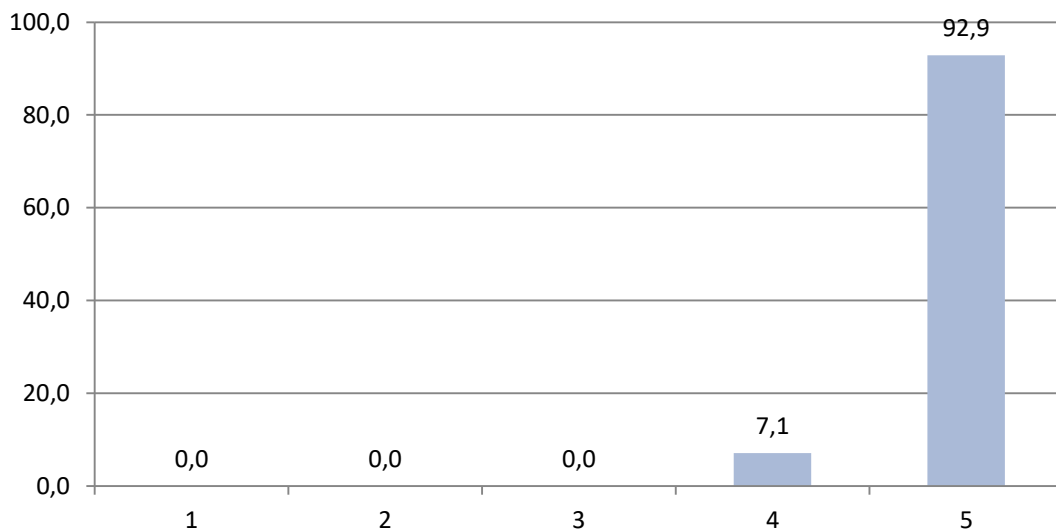
4.1- As aprendizagens adquiridas vão contribuir para a melhoria do seu desempenho profissional



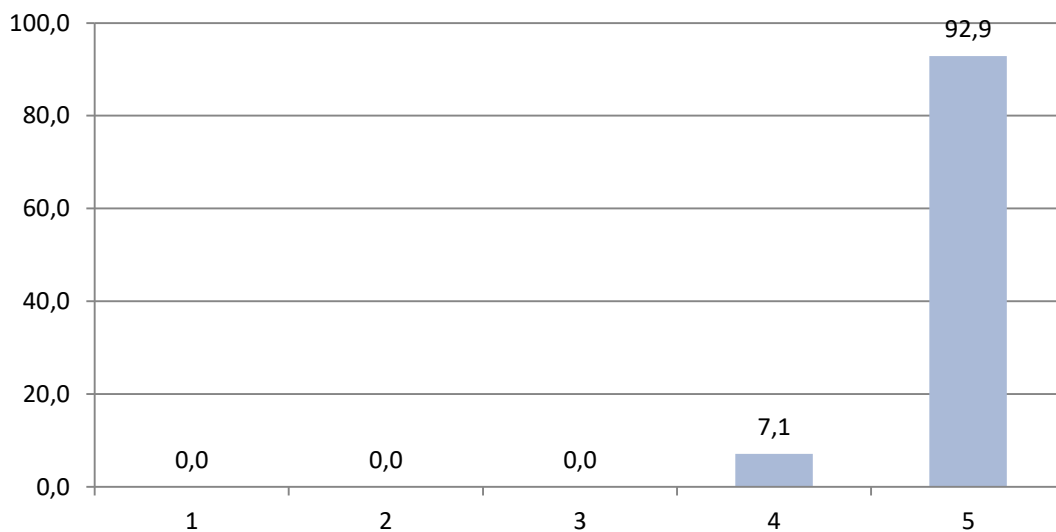
4.2- A ação de formação contribuiu para o seu desenvolvimento pessoal



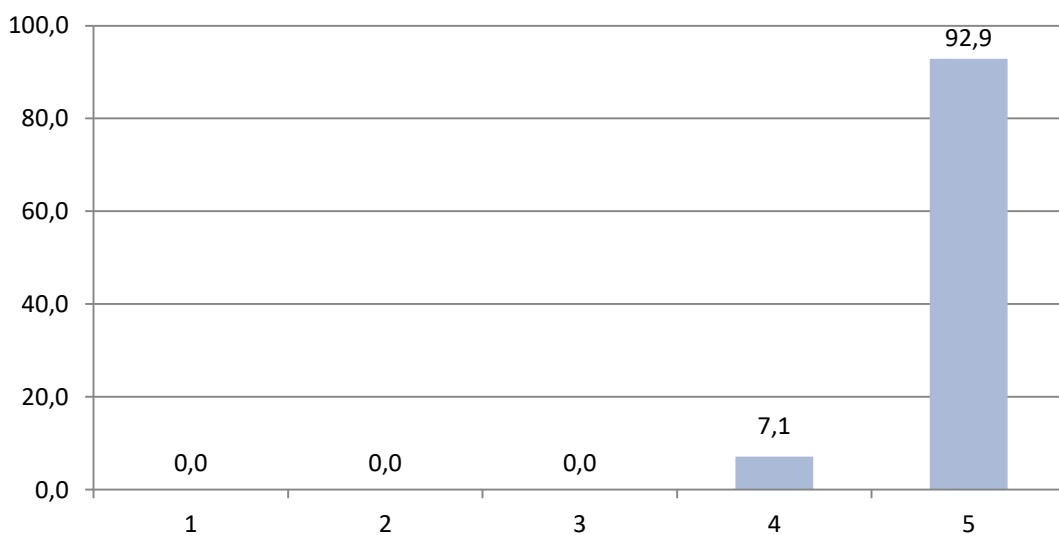
4.3- A ação de formação vai permitir um melhor desempenho em contexto sala de aula



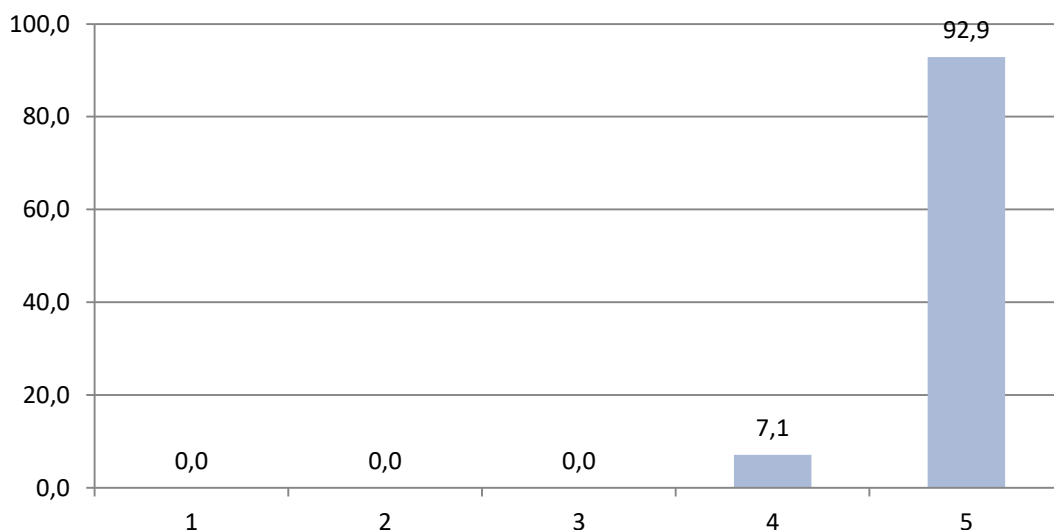
4.4- A ação de formação implicou mudanças nas estratégias de motivação dos alunos



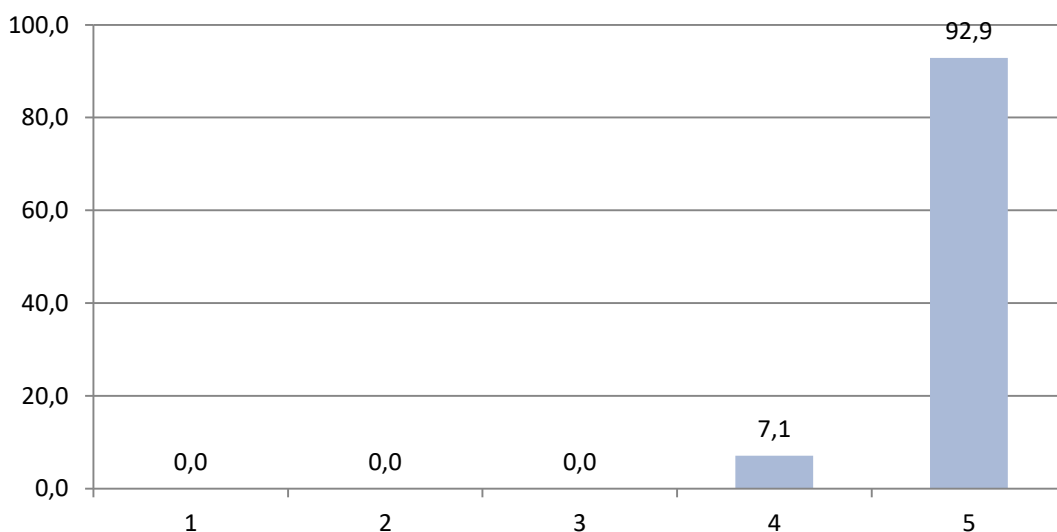
4.5- A ação de formação contribuiu para a promoção do trabalho colaborativo



4.6- A ação de formação contribuiu para o sucesso educativo dos alunos



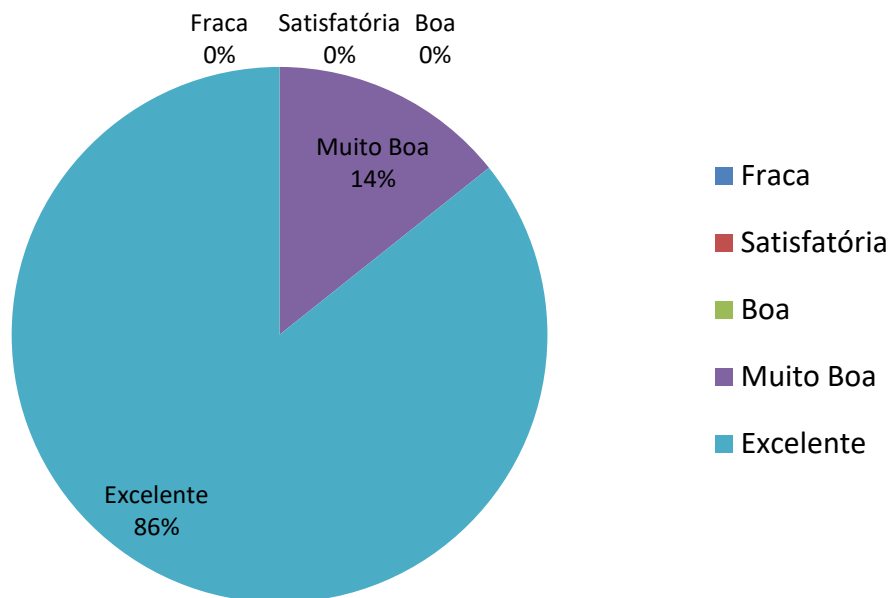
4.7- A ação de formação contribuiu para a melhoria organizacional da escola/agrupamento



4.8- Enuncie os impactos mais relevantes da ação de formação para o seu desenvolvimento profissional

- ◆ Muito boa
- ◆ Promoveu a abordagem de temáticas no âmbito da saúde e educação para a cidadania atuais e que
- ◆ Com a participação nesta ação de formação permitiu recolher, partilhar e criar um conjunto de
- ◆ A frequência desta ação de formação fez-me procurar estar mais atento a casos de dependência de
- ◆ Uma ótima ferramenta de trabalho para abordar determinados temas e prevenir determinados "vícios"
- ◆ Contribuiu para a melhoria do meu desempenho nas aulas de Cidadania e Desenvolvimento
- ◆ Complementou excelentemente as minhas competências pessoais e sociais.
- ◆ A ação permitiu um melhor conhecimento das dificuldades e desafios com que os nossos alunos se
- ◆ Foi muito positiva pela riqueza e variedade das temáticas.
- ◆ Desenvolvimento das competências sociais e pessoais
- ◆ Desenvolvimento das competências sociais e pessoais
- ◆ Impacto a nível das atitudes mais corretas
- ◆ Permitiu-me aprender como ajudar os alunos a gerirem as suas emoções em situações diversas.
- ◆ Diversificação de instrumentos de trabalho
- ◆

5.1- Como avalia globalmente esta ação de formação



5.2- Faça, se assim o entender, observações, comentários e /ou sugestões

- ◆
- ◆
- ◆ Um bem-haja, a todos os promotores desta formação!
- ◆
- ◆



UNIÃO EUROPEIA
Fundo Social Europeu



