



FORMAÇÃO 2023/2024

Ação de Formação: **6.1-Criação de Ambientes de Aprendizagem Inclusivos e Inovadores**

Questionário de Avaliação

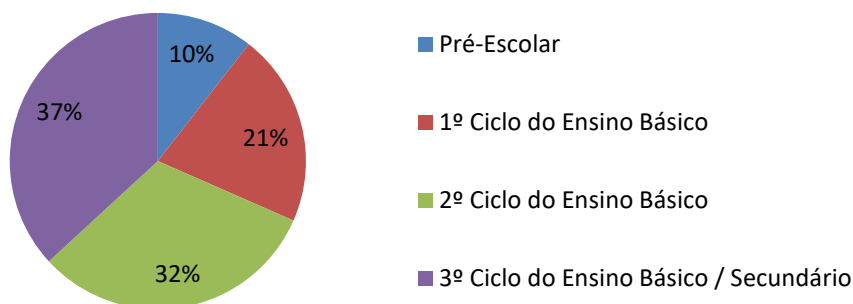
RESPOSTAS **19**

Dados dos Formandos

Agrupamento/escola de origem

	F	%
Agr. de Escolas de Alfândega da Fé	0	0,0
Agr. de Escolas de Carrazeda de Ansiães	19	###
Agr. de Escolas de Mirandela	0	0,0
Agr. de Escolas de Vila Flor	0	0,0
Agr. de Escolas Dr. Ramiro Salgado (Torre de Moncorvo)	0	0,0
Agr. de Escolas Guerra Junqueiro (Freixo de Espada à Cinta)	0	0,0
Escola Profissional de Agricultura e Desenvolvimento Rural de Carvalhais	0	0,0
Outro	0	0,0
Total	19	100

Nível de ensino

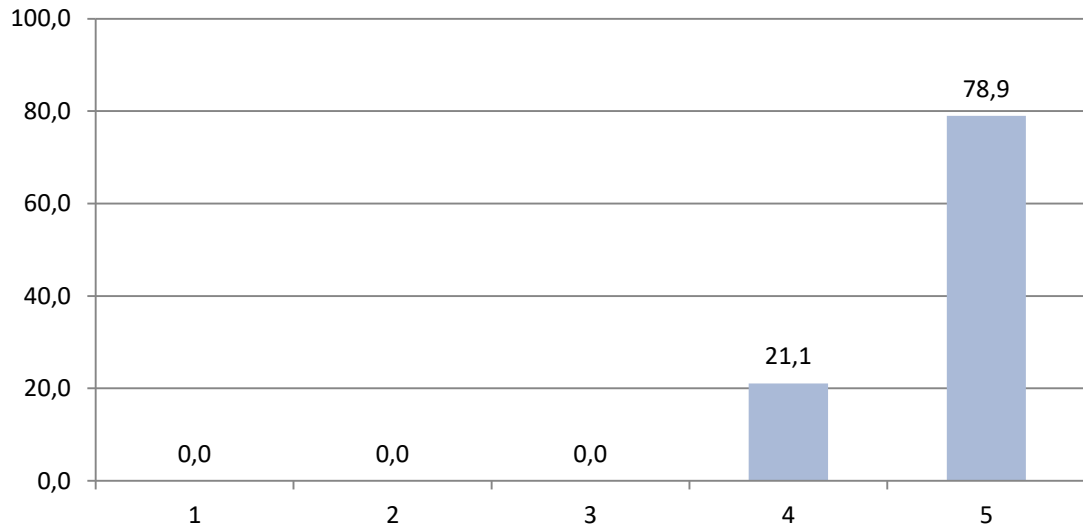


Grupo de recrutamento:

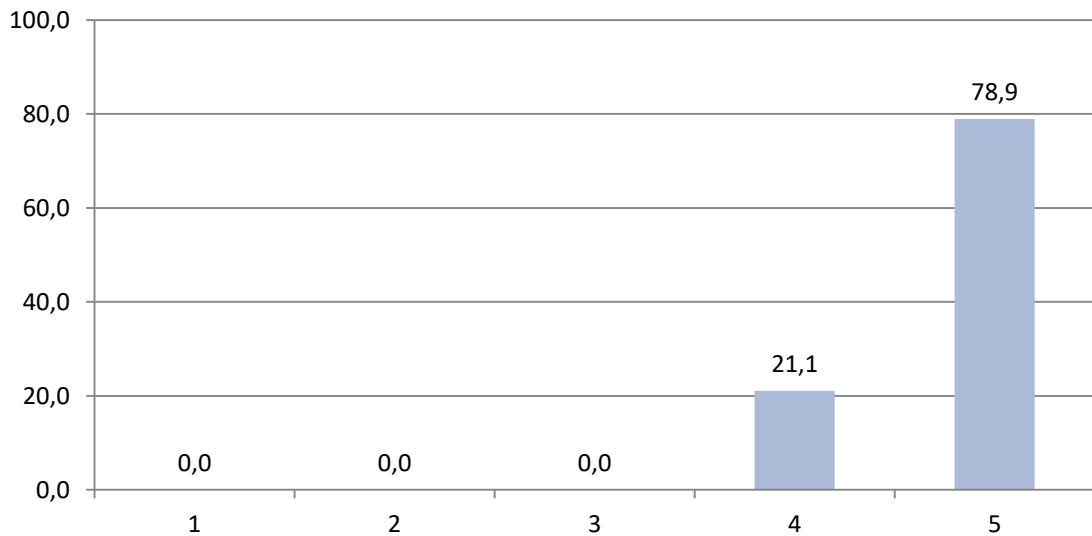
100- Educação pré-escolar	2	300- Português	2
110- 1º Ciclo do Ensino Básico	4	320- Francês	0
120- Inglês 1º ciclo	0	330- Inglês	0
		340- Alemão	0
200- Port. e Est. S./História	2	350- Espanhol	0
210- Português e Francês	1	400- História	1
220- Português e Inglês	0	410- Filosofia	0
230- Mat. e C. da Natureza	0	420- Geografia	0
240- Ed. Visual e Tecnológica	1	430- Economia e Contabilidade	0
250- Educação Musical	0	500- Matemática	1
260- Educação Física	1	510- Física e Química	0
290- EMR Católica	0	520- Biologia e Geologia	0
		530- Educação Tecnológica	0
910- Educação Especial	1	540- Electrotecnia	0
930- Educação Especial	0	550- Informática	0
997- Técnico Especializado	0	560- Ciências Agro-pecuárias	0
		600- Artes Visuais	1
		610- Música	0
		620- Educação Física	2

1 - Avaliação do Formador

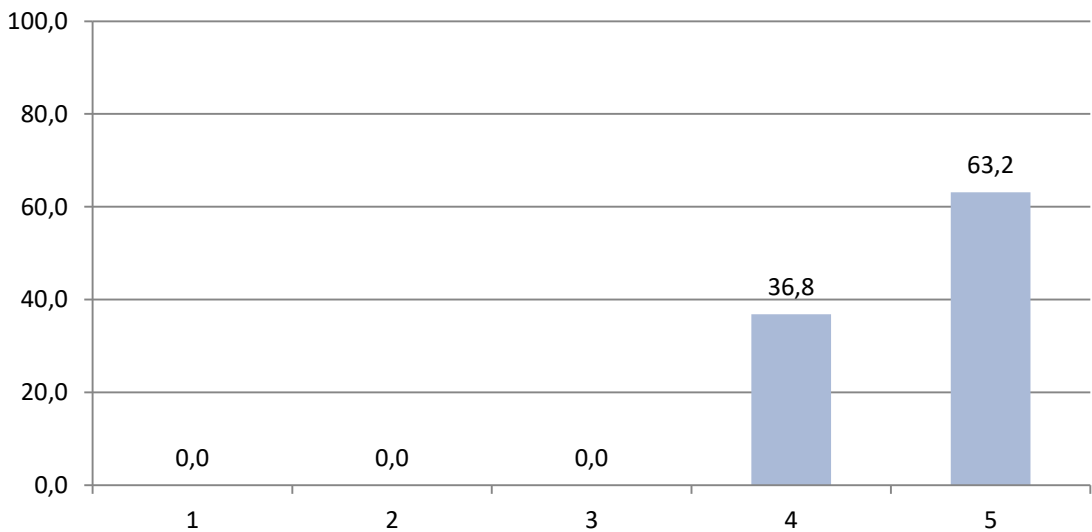
1.1- Os conteúdos abordados foram relevantes a nível científico



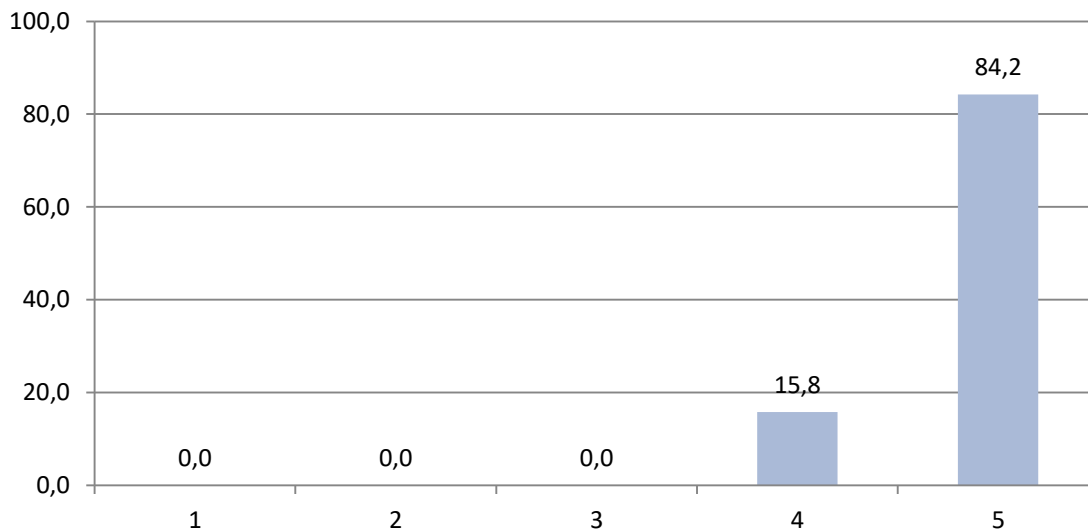
1.2- Os conteúdos abordados foram relevantes a nível pedagógico



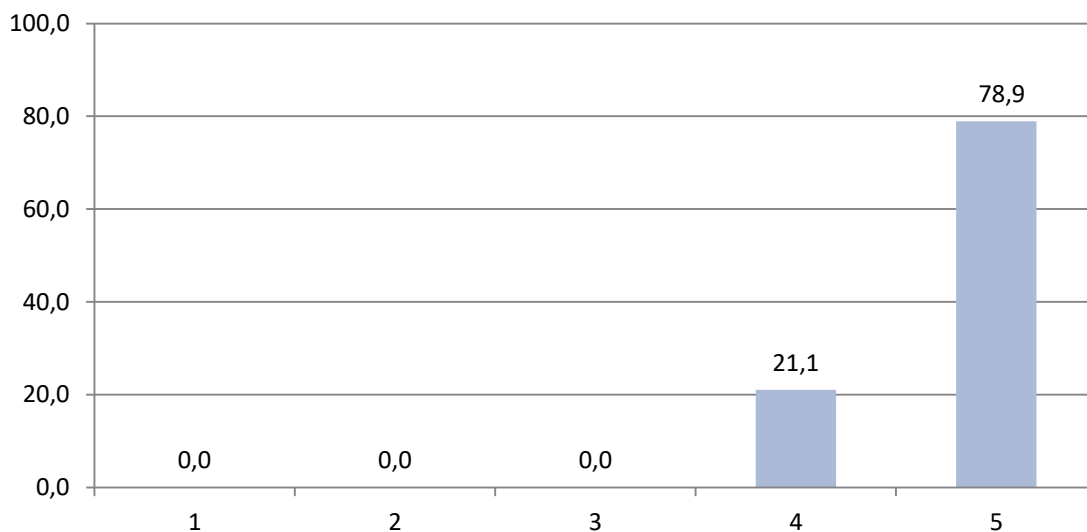
1.3- A articulação dos diferentes conteúdos temáticos foi concretizada



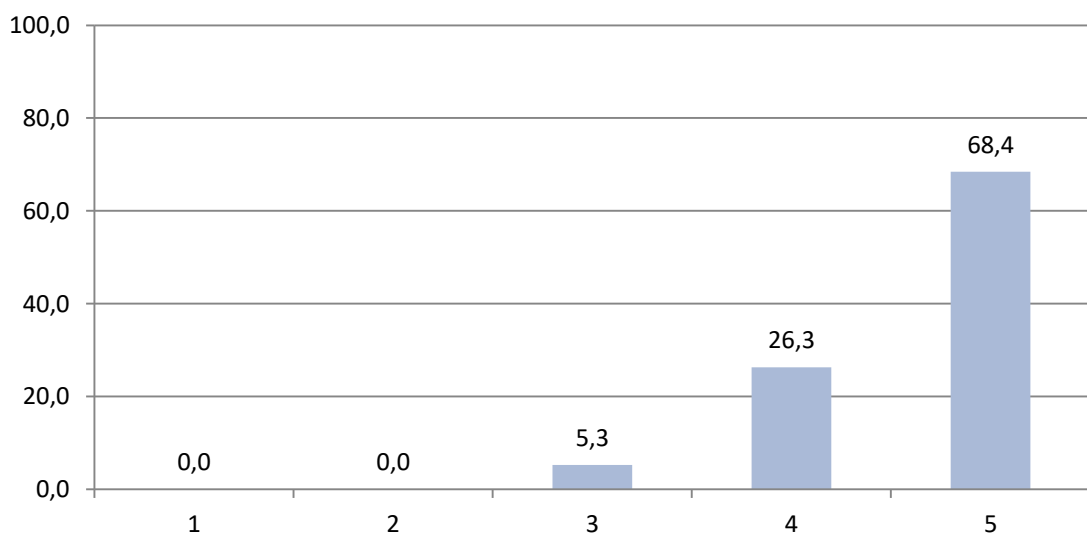
1.4- O formador revelou dominar os conteúdos tratados



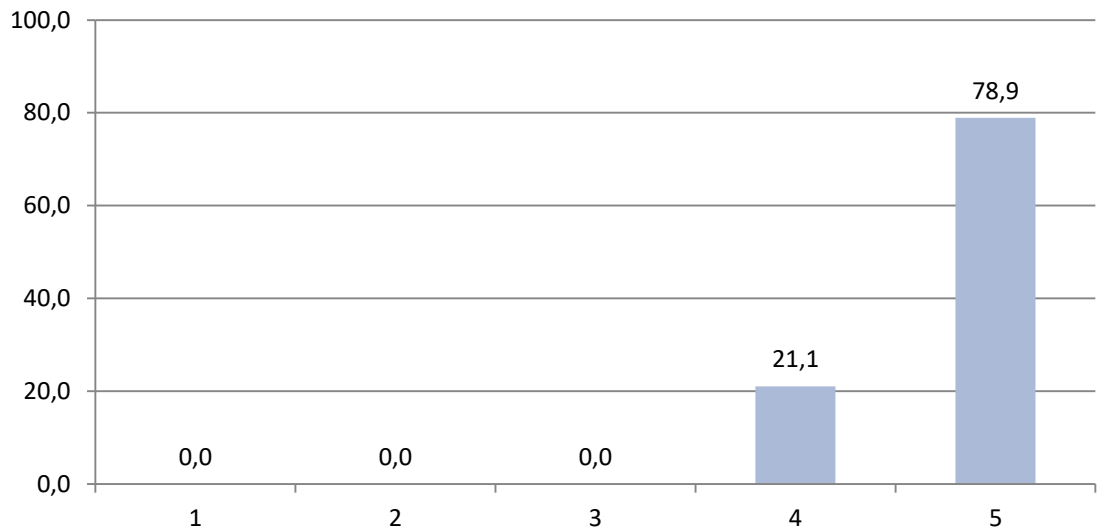
1.5- A linguagem utilizada foi clara e assertiva



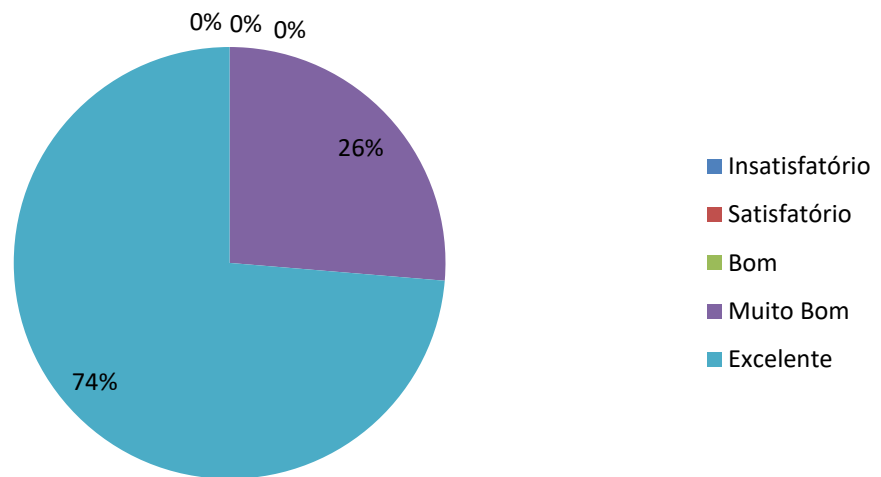
1.6- As metodologias utilizadas na ação de formação foram pertinentes e adequadas



1.7- O formador demonstrou capacidade para esclarecer as dúvidas surgidas

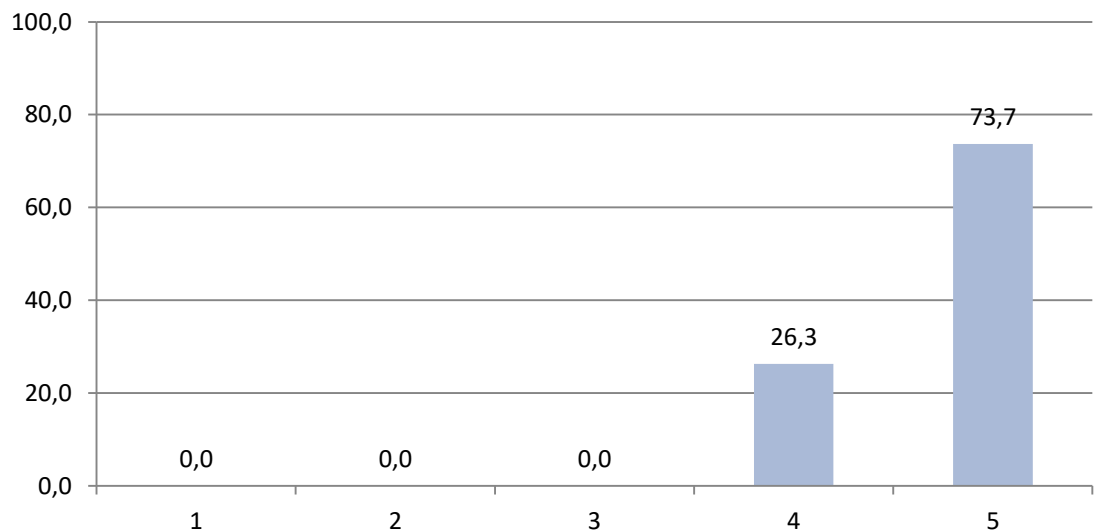


1.8- Como avalia o desempenho global do formador

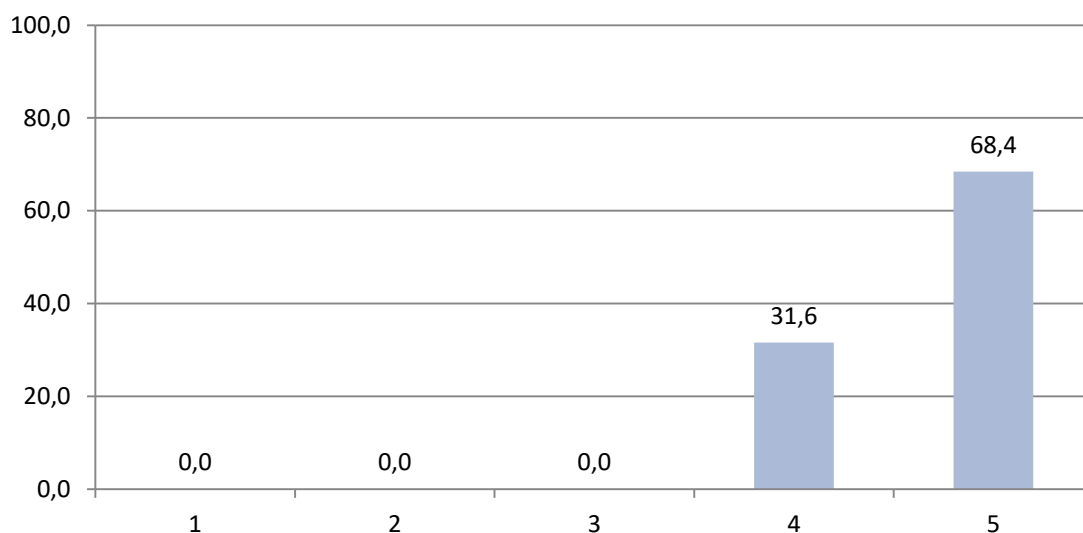


2 - Organização da ação pelo CFAE

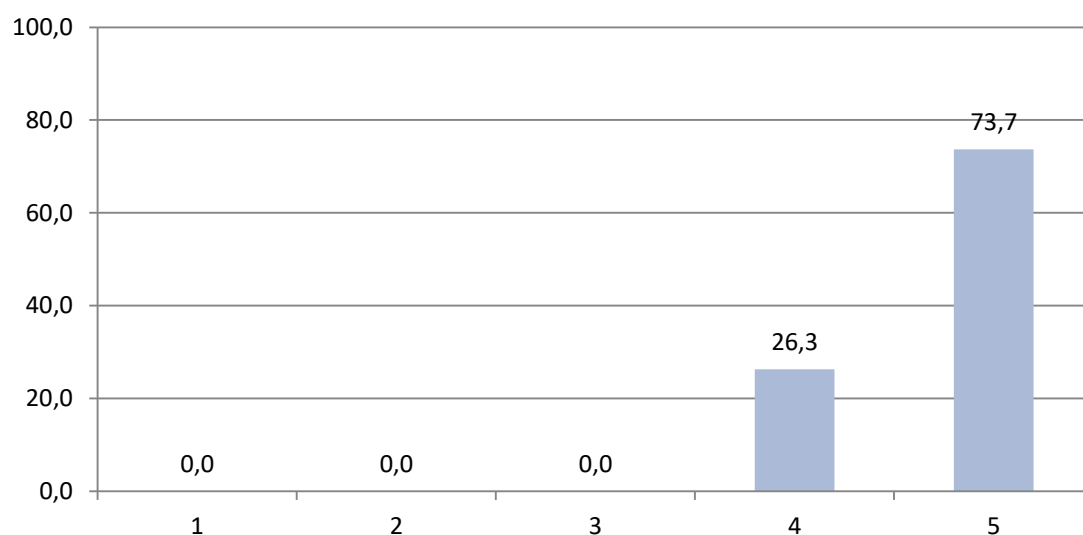
2.1- A divulgação/informação disponibilizada pelo CFAE foi suficiente e adequada



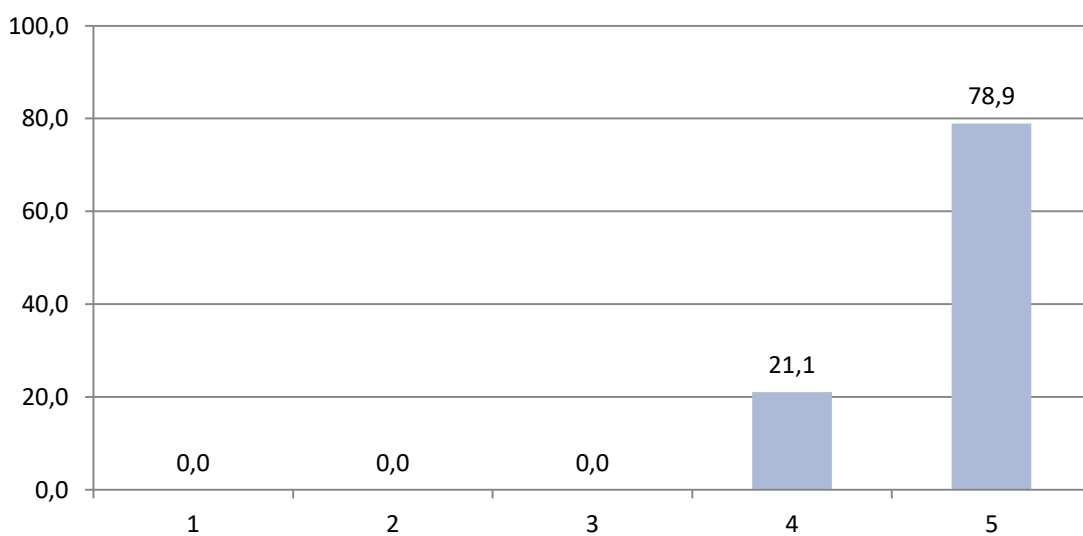
2.2- A calendarização foi adequada



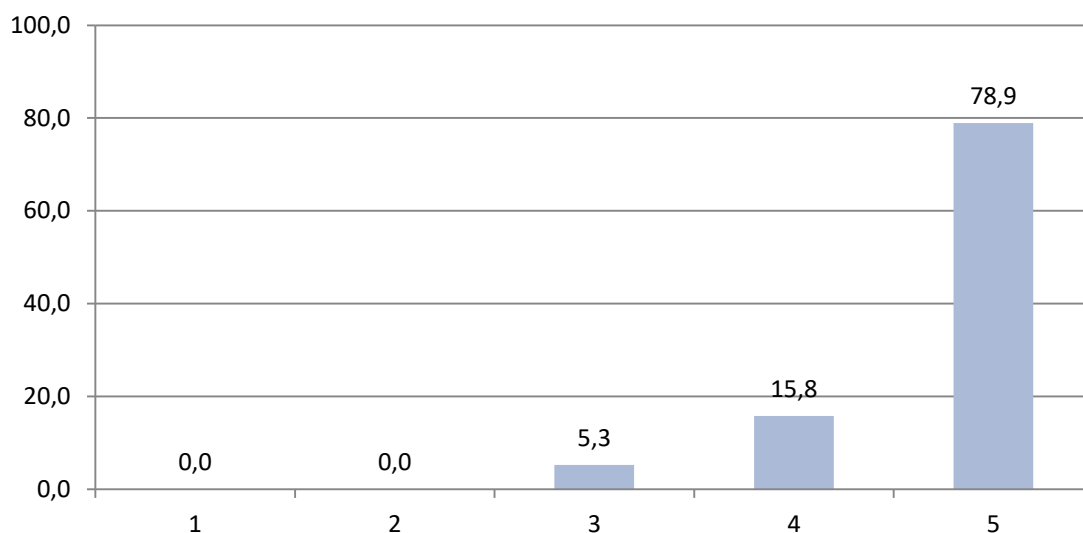
2.3- O atendimento prestado pelo CFAE foi eficiente



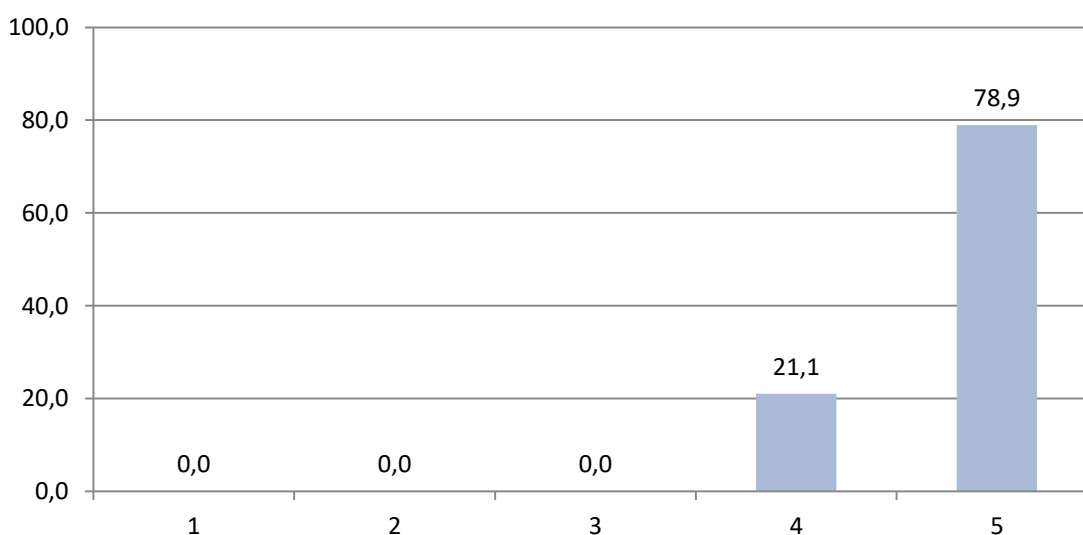
2.4- Adequação das instalações



2.5- Adequação dos equipamentos

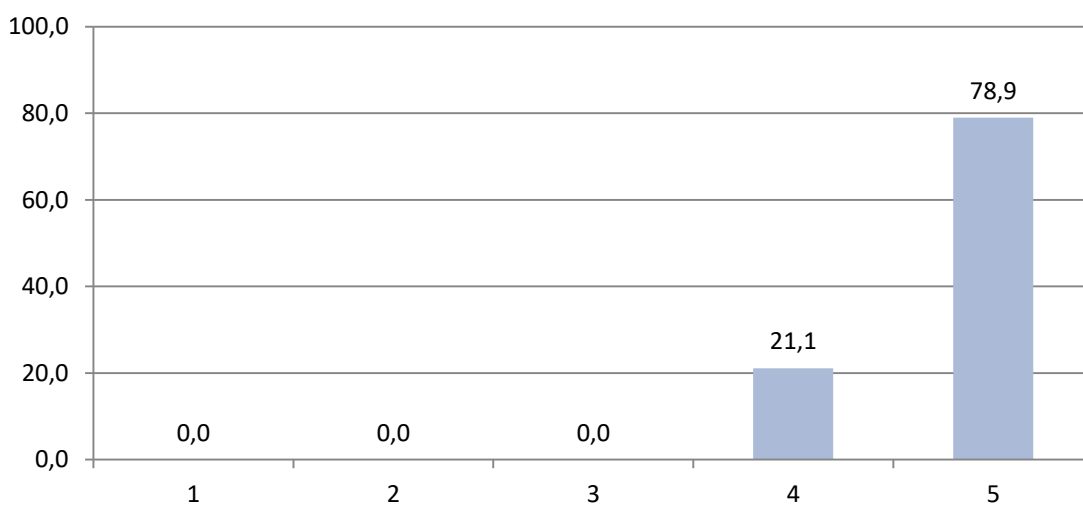


2.6- Adequação dos recursos didáticos

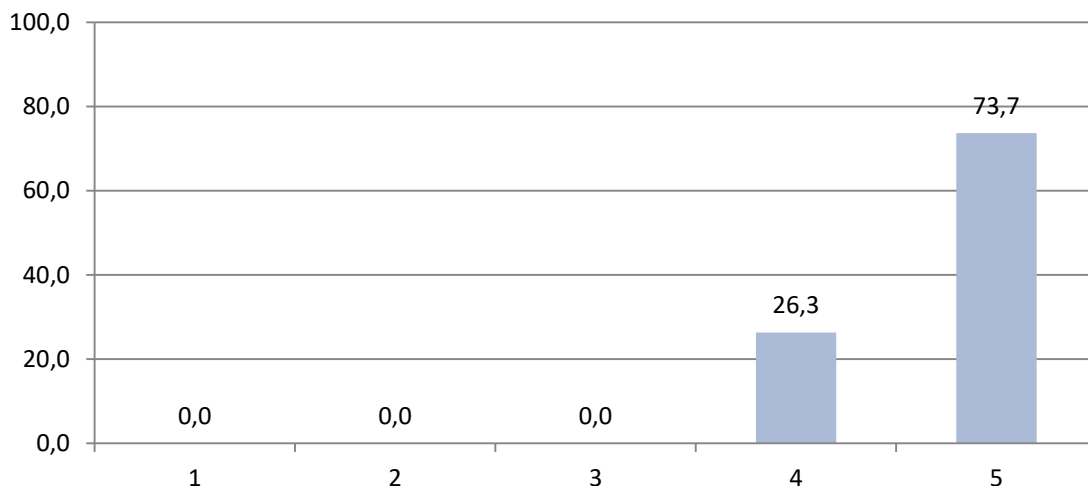


3 - Avaliação da ação

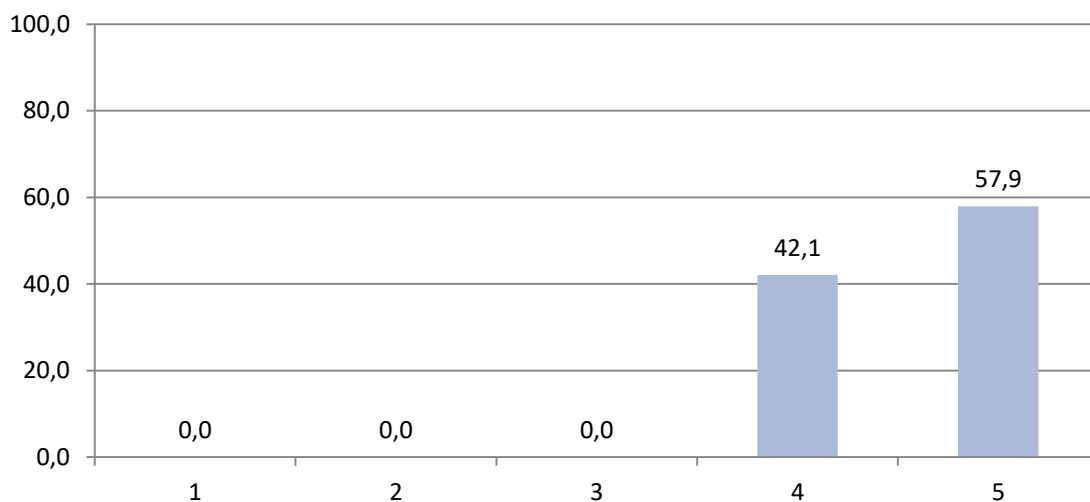
3.1- A ação de formação deu resposta às necessidades formativas definidas no plano de formação da Escola /Agrupamento



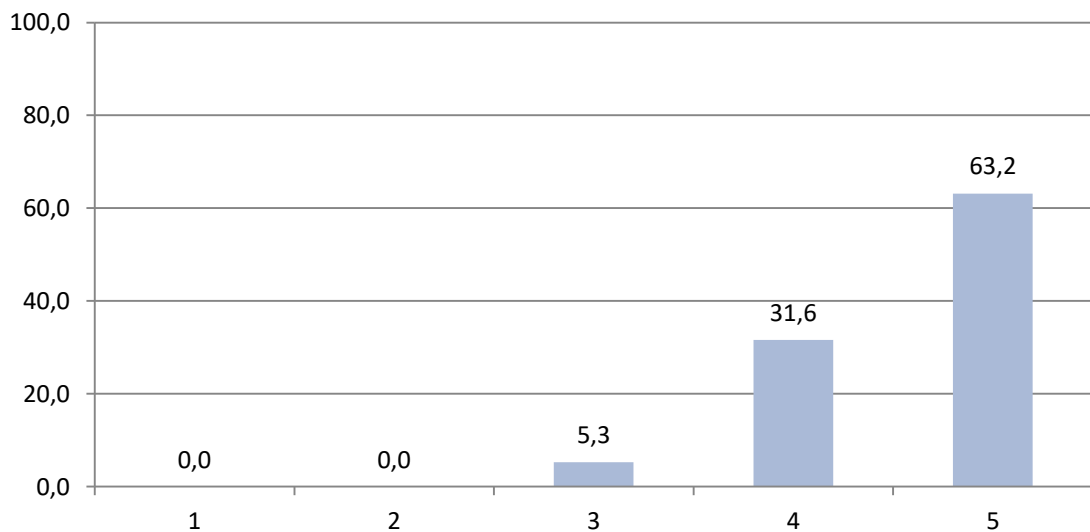
3.2- A ação de formação foi ao encontro das suas necessidades formativas



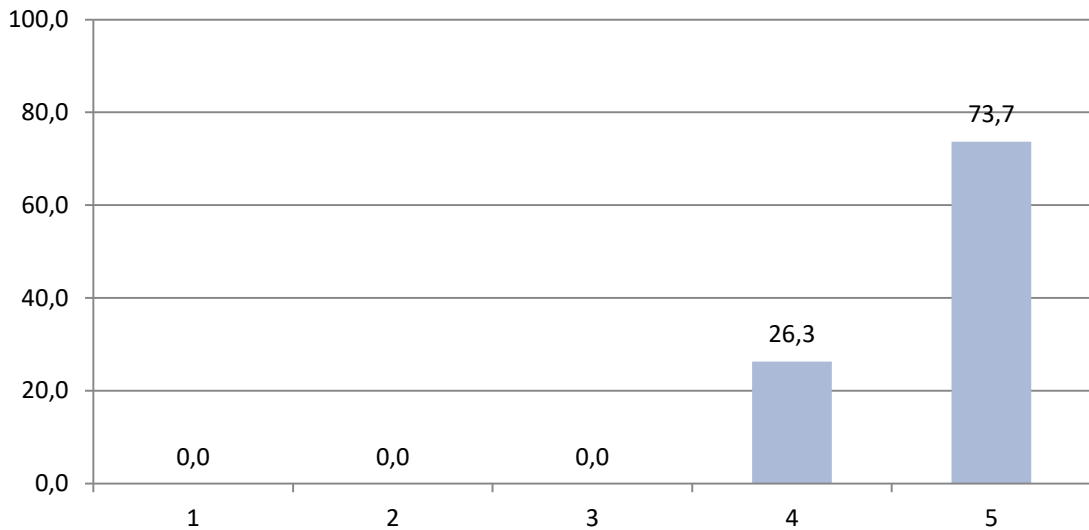
3.3- As aprendizagens adquiridas contribuíram para a sua atualização e aprofundamento dos conhecimentos científico-pedagógicos



3.4- A ação de formação correspondeu às suas expectativas iniciais

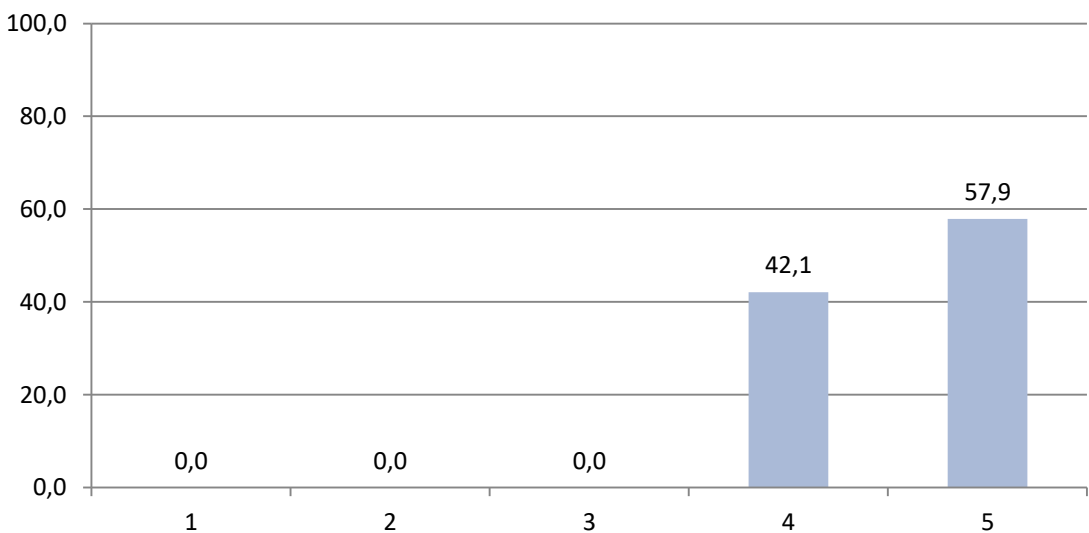


3.5- Os objetivos propostos foram cumpridos

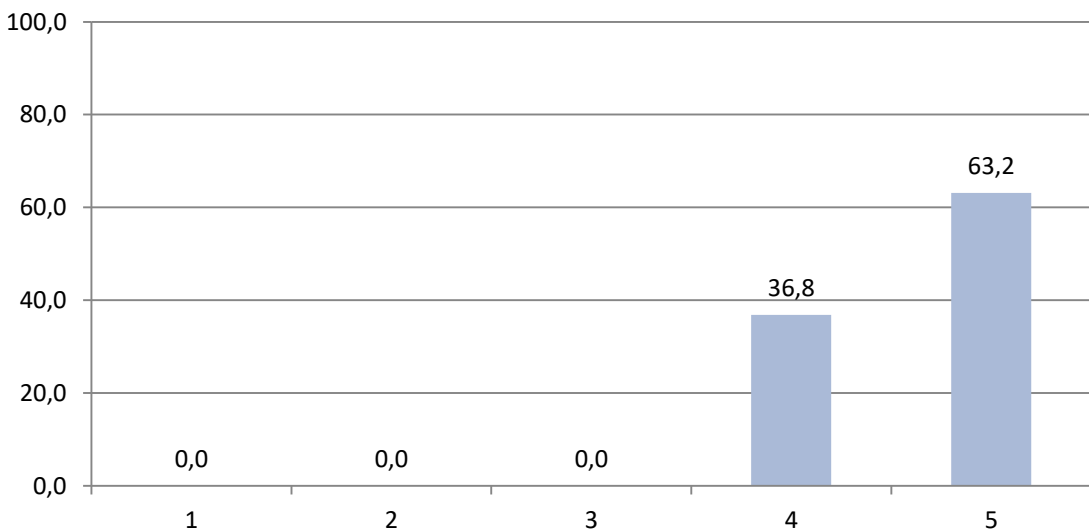


4 - Efeitos da formação

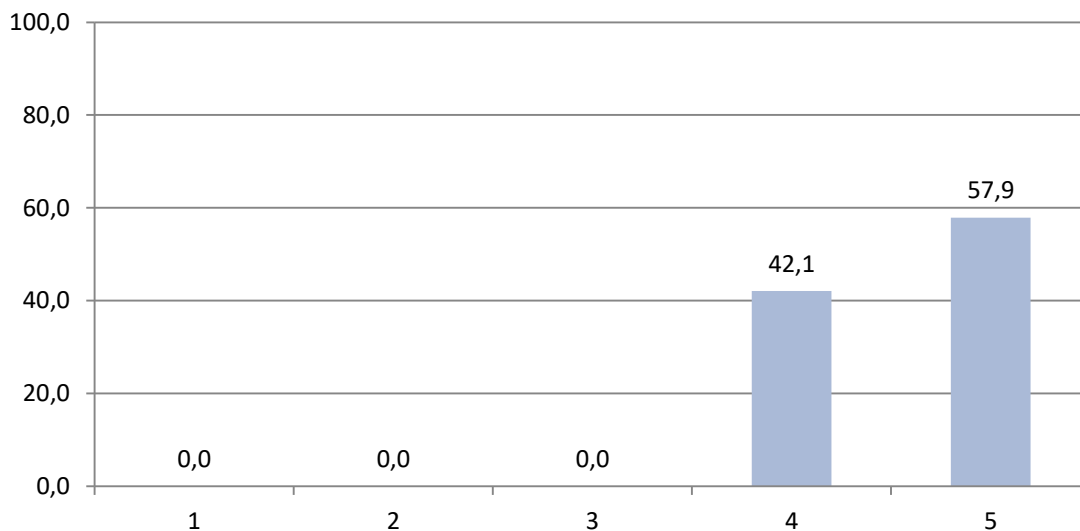
4.1- As aprendizagens adquiridas vão contribuir para a melhoria do seu desempenho profissional



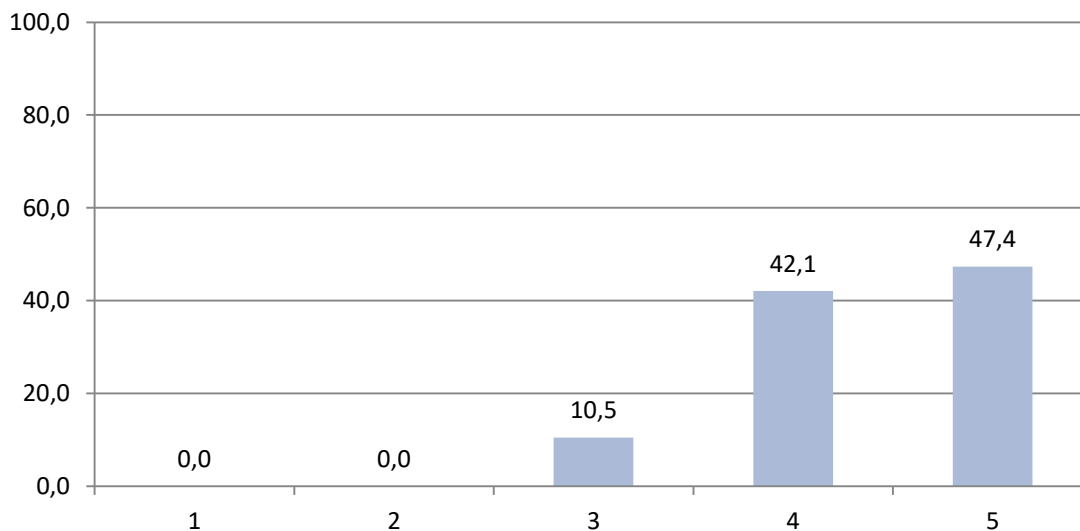
4.2- A ação de formação contribuiu para o seu desenvolvimento pessoal



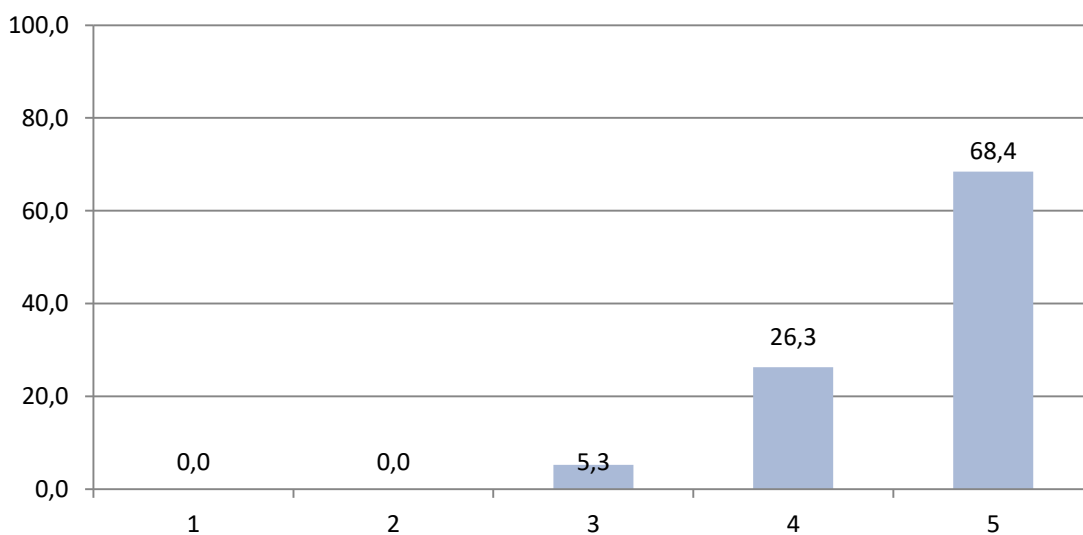
4.3- A ação de formação vai permitir um melhor desempenho em contexto sala de aula



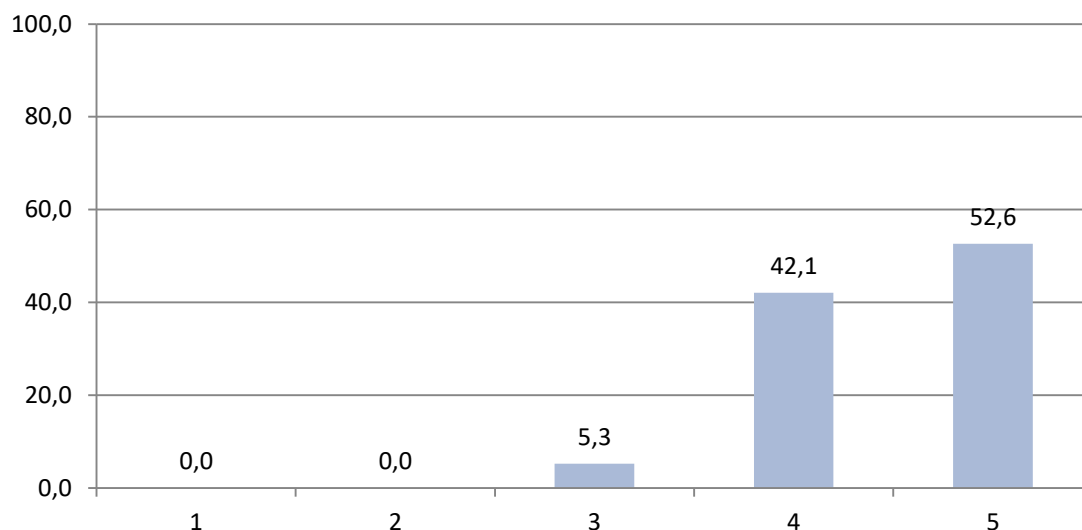
4.4- A ação de formação implicou mudanças nas estratégias de motivação dos alunos



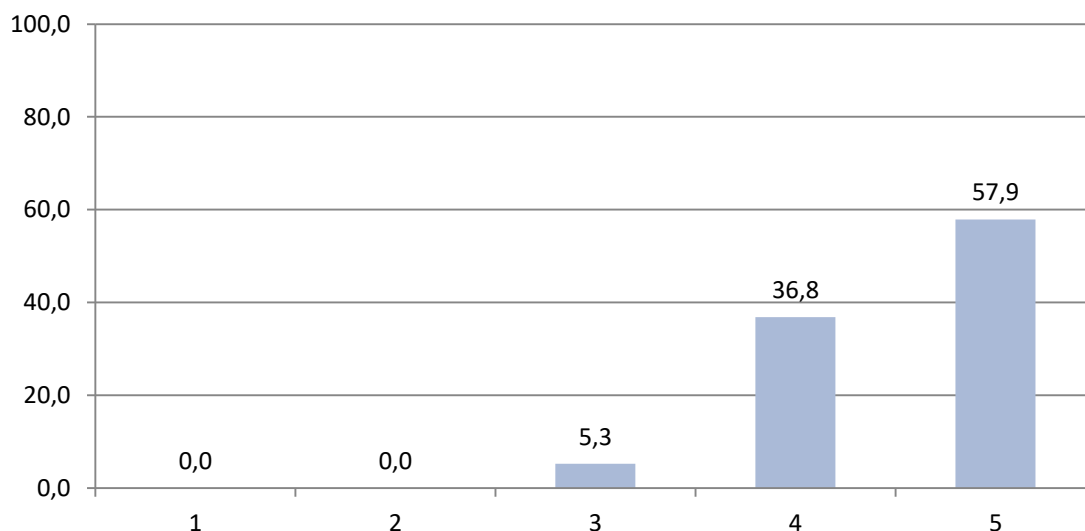
4.5- A ação de formação contribuiu para a promoção do trabalho colaborativo



4.6- A ação de formação contribuiu para o sucesso educativo dos alunos



4.7- A ação de formação contribuiu para a melhoria organizacional da escola/agrupamento

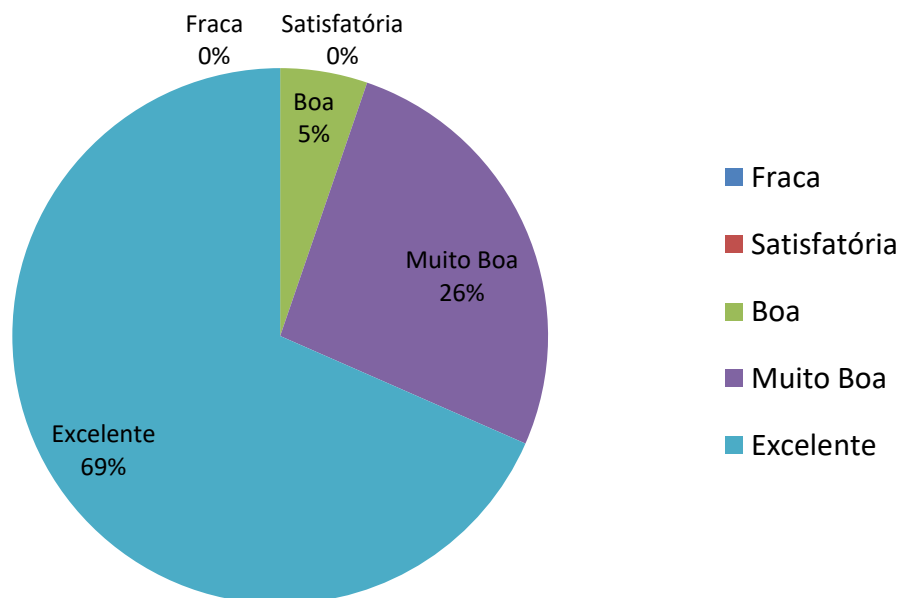


4.8- Enuncie os impactos mais relevantes da ação de formação para o seu desenvolvimento profissional

- ♦ A motivação
- ♦ Muito importante a a todos is niveis inerentes ao ato de lecionar.
- ♦ Melhor conhecimento
- ♦ Saber adequar as metodologias de ensino para todos de forma a não prejudicar nenhum aluno.
- ♦ Transmissão de novos conhecimentos que permitirão melhorar a minha prática pedagógica, novas ideias e atividades colaborativas a aplicar.
- ♦ Modificar a minha prática pedagógica.
- ♦ Momentos de reflexão sobre a prática educativa.
- ♦ Trabalho colaborativo
- ♦ Aquisição de conhecimentos relativamente à temática da ação
- ♦ Uma maior sensibilização para o trabalho colaborativo.
- ♦ No âmbito da minha formação profissional, o impacto desta ação foi muito positivo, pela riqueza e variedade dos assuntos tratados, materiais e opiniões partilhadas.
- ♦ Esta ação contribuiu muito para um melhor desempenho em sala de aula.
- ♦ Na elaboração da planificação.
- ♦ ...

- ♦ A aplicação da metodologia DUA na ação educativa, numa perspetiva de Educação Inclusiva e Humanista.
- ♦ Melhorar práticas pedagógicas.
- ♦ Partilha experiências facilitadoras no processo ensino/aprendizagem inclusivo.
- ♦ Informação disponibilizada e ação foi de encontro às minhas necessidades de atualização, esclarecimento e formação.
- ♦ ...

5.1- Como avalia globalmente esta ação de formação



5.2- Faça, se assim o entender, observações, comentários e /ou sugestões

- ♦
- ♦ Deviam ser todos os formadores como a Formadora Rosalina.
- ♦
- ♦
- ♦ ...
- ♦ Considero que esta Ação de Formação seria mais enriquecedora num contexto mais presencial.
- ♦



UNIÃO EUROPEIA
Fundo Social Europeu

