



FORMAÇÃO 2020/2021

Ação de Formação: **7.2-"Gestão diferenciada e Multi/Intercultural do Currículo"**

Questionário de Avaliação

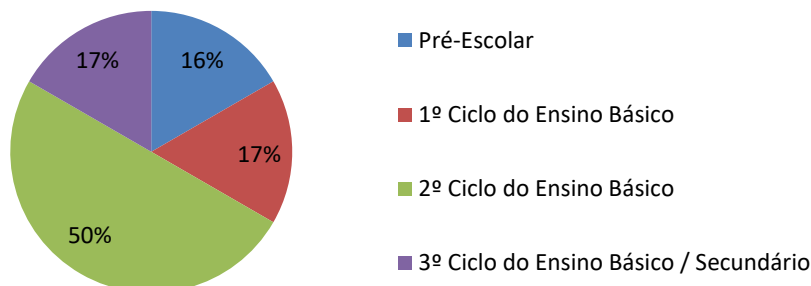
RESPOSTAS 6

Dados dos Formandos

Agrupamento/escola de origem

	F	%
Agr. de Escolas de Alfândega da Fé	1	16,7
Agr. de Escolas de Carrazeda de Ansiães	4	66,7
Agr. de Escolas de Mirandela	0	0,0
Agr. de Escolas de Vila Flor	1	16,7
Agr. de Escolas Dr. Ramiro Salgado (Torre de Moncorvo)	0	0,0
Agr. de Escolas Guerra Junqueiro (Freixo de Espada à Cinta)	0	0,0
Escola Profissional de Agricultura e Desenvolvimento Rural de Carvalhais	0	0,0
Outro	0	0,0
Total	6	100

Nível de ensino

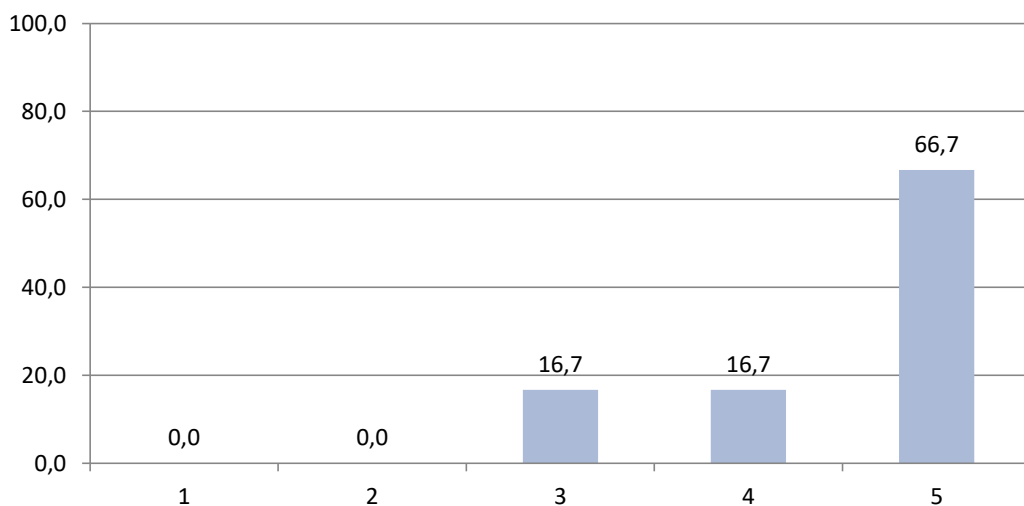


Grupo de recrutamento:

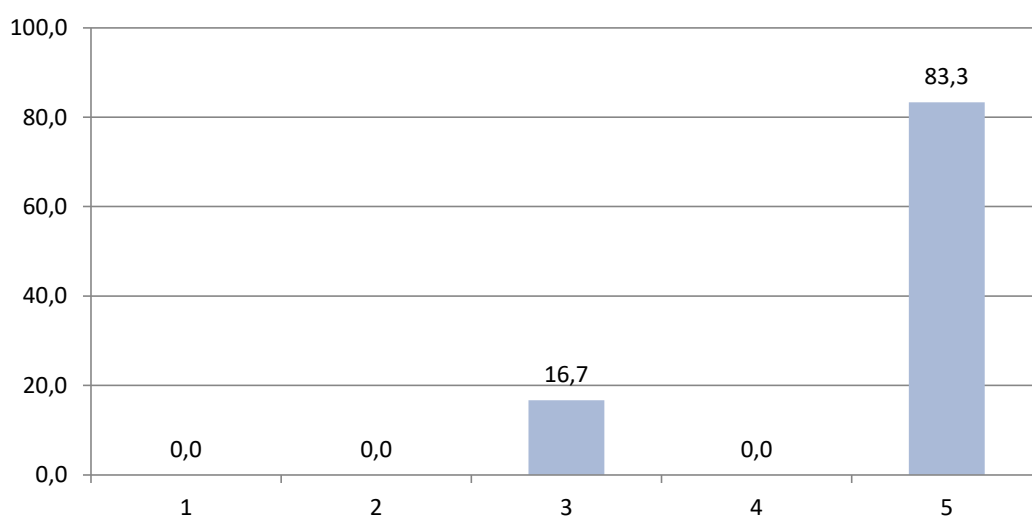
100- Educação pré-escolar	1	300- Português	0
110- 1º Ciclo do Ensino Básico	1	320- Francês	0
120- Inglês 1º ciclo	0	330- Inglês	0
		340- Alemão	0
200- Port. e Est. S./História	3	350- Espanhol	0
210- Português e Francês	0	400- História	0
220- Português e Inglês	0	410- Filosofia	0
230- Mat. e C. da Natureza	0	420- Geografia	0
240- Ed. Visual e Tecnológica	0	430- Economia e Contabilidade	0
250- Educação Musical	0	500- Matemática	0
260- Educação Física	0	510- Física e Química	0
290- EMR Católica	0	520- Biologia e Geologia	0
		530- Educação Tecnológica	0
910- Educação Especial	0	540- Electrotecnia	0
930- Educação Especial	0	550- Informática	1
997- Técnico Especializado	0	560- Ciências Agro-pecuárias	0
		600- Artes Visuais	0
		610- Música	0
		620- Educação Física	0

1 - Avaliação do Formador

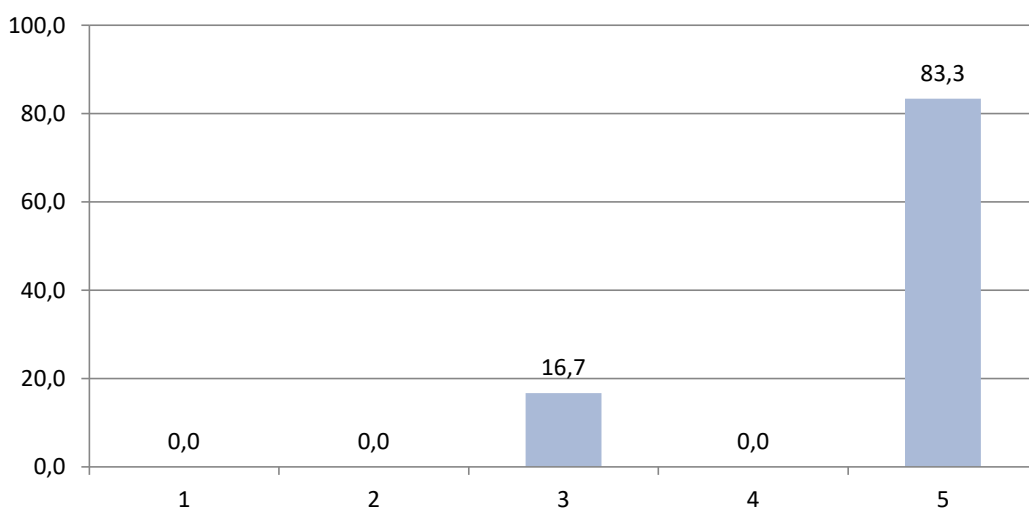
1.1- Os conteúdos abordados foram relevantes a nível científico



1.2- Os conteúdos abordados foram relevantes a nível pedagógico

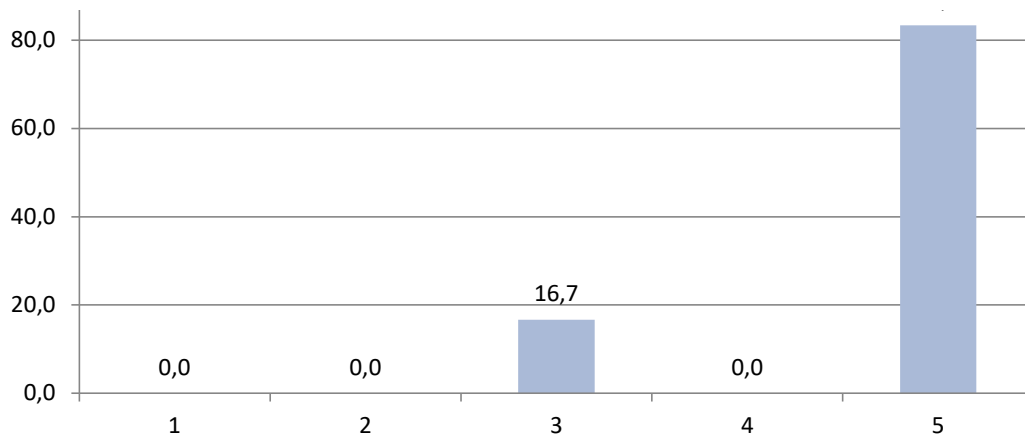


1.3- A articulação dos diferentes conteúdos temáticos foi concretizada

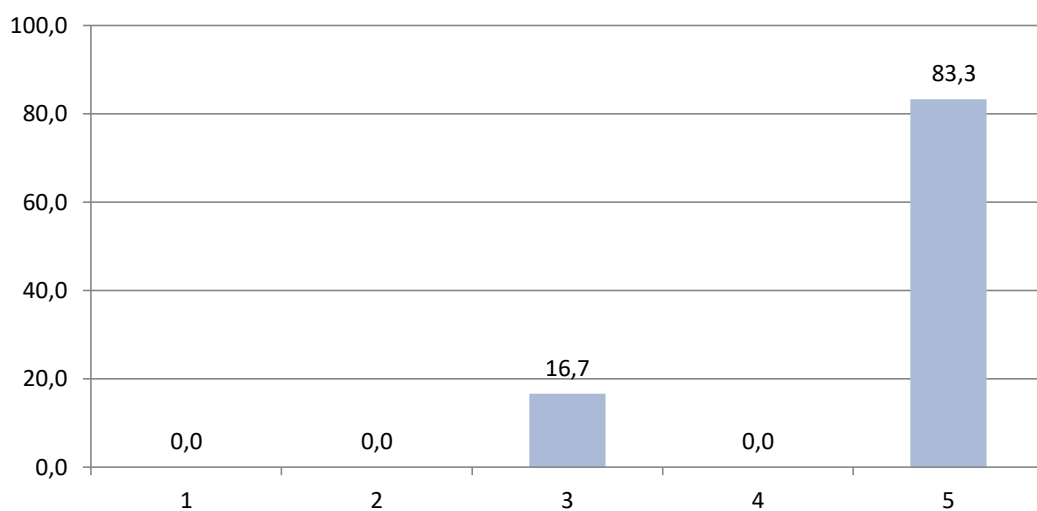


1.4- O formador revelou dominar os conteúdos tratados

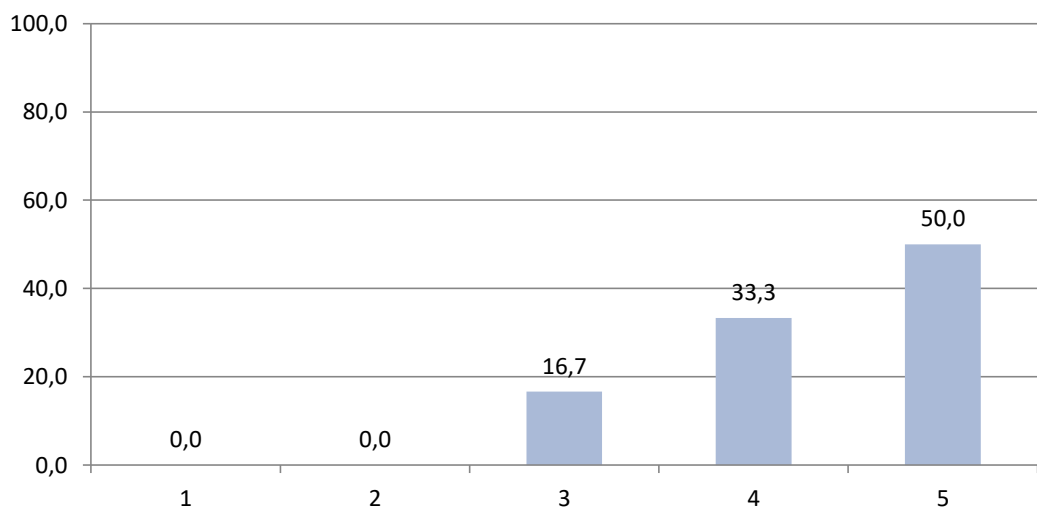




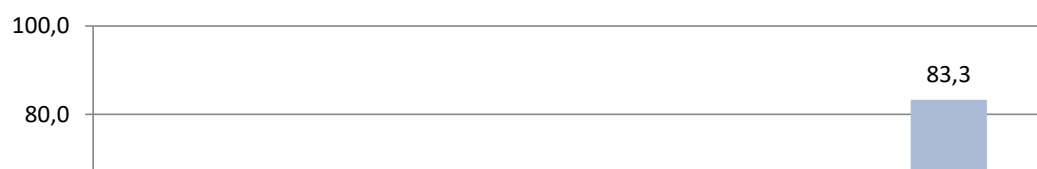
1.5- A linguagem utilizada foi clara e assertiva

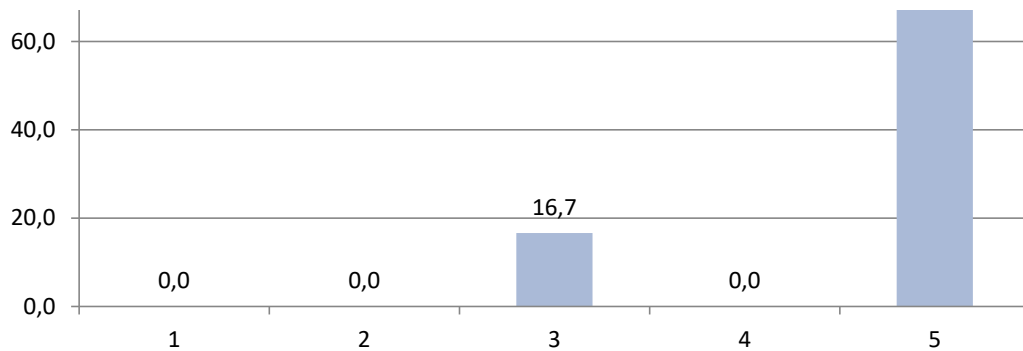


1.6- As metodologias utilizadas na ação de formação foram pertinentes e adequadas

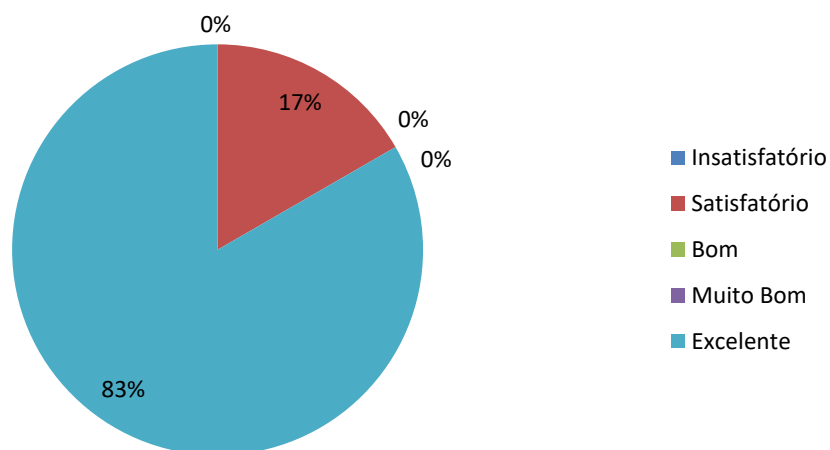


1.7- O formador demonstrou capacidade para esclarecer as dúvidas surgidas



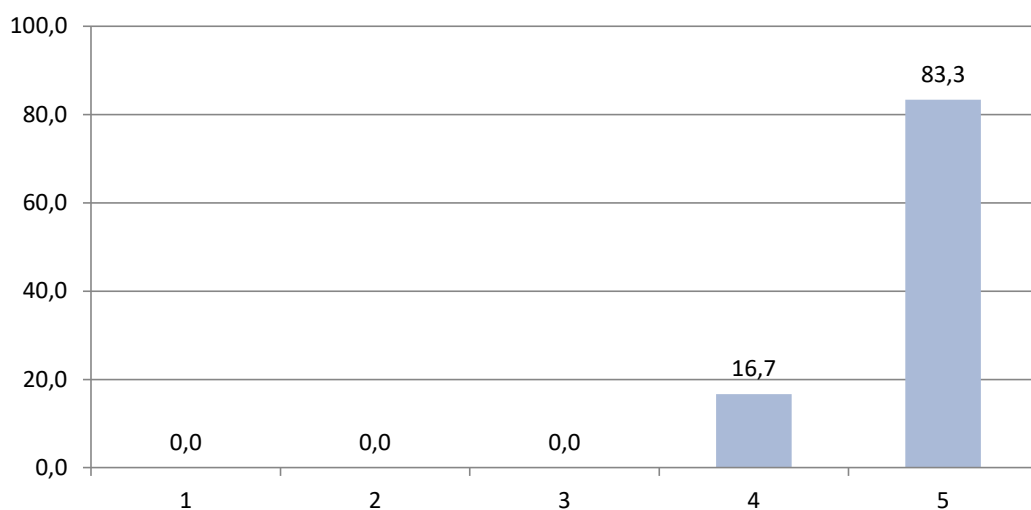


1.8- Como avalia o desempenho global do formador

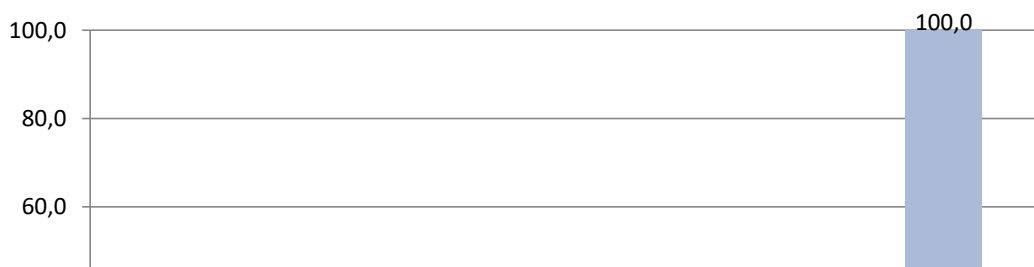


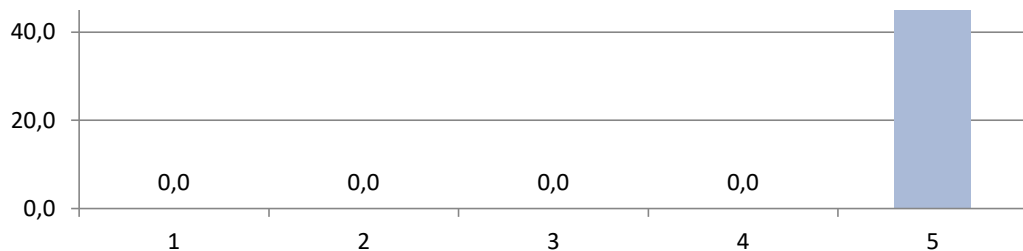
2 - Organização da ação pelo CFAE

2.1- A divulgação/informação disponibilizada pelo CFAE foi suficiente e adequada

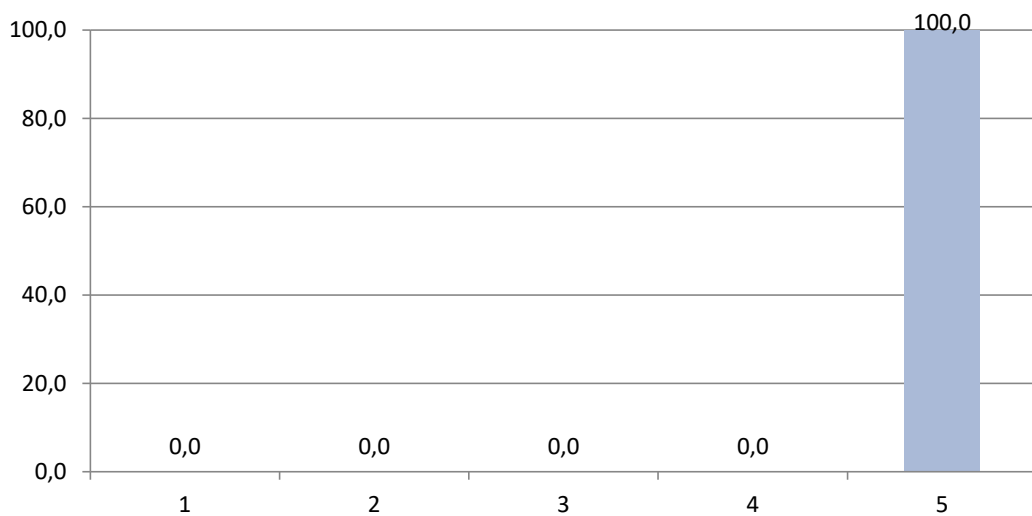


2.2- A calendarização foi adequada

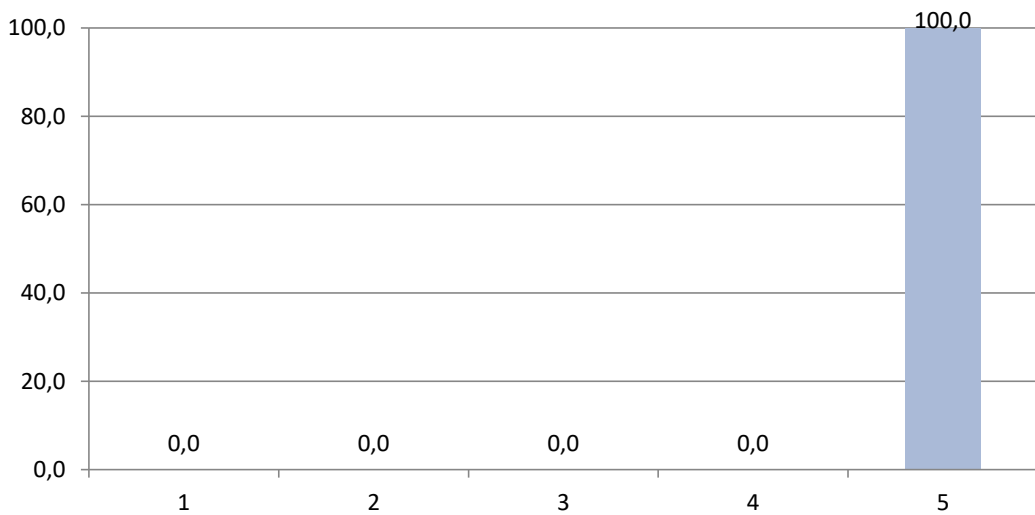




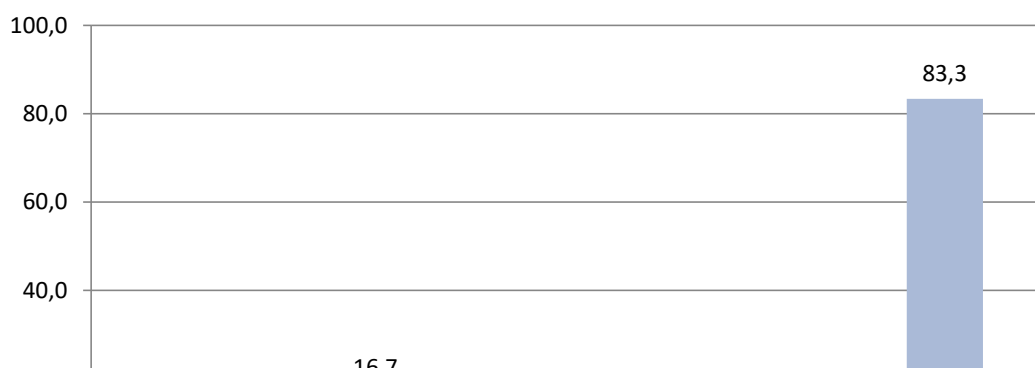
2.3- O atendimento prestado pelo CFAE foi eficiente

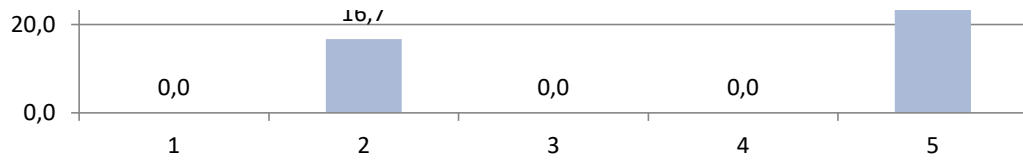


2.4- Adequação das instalações

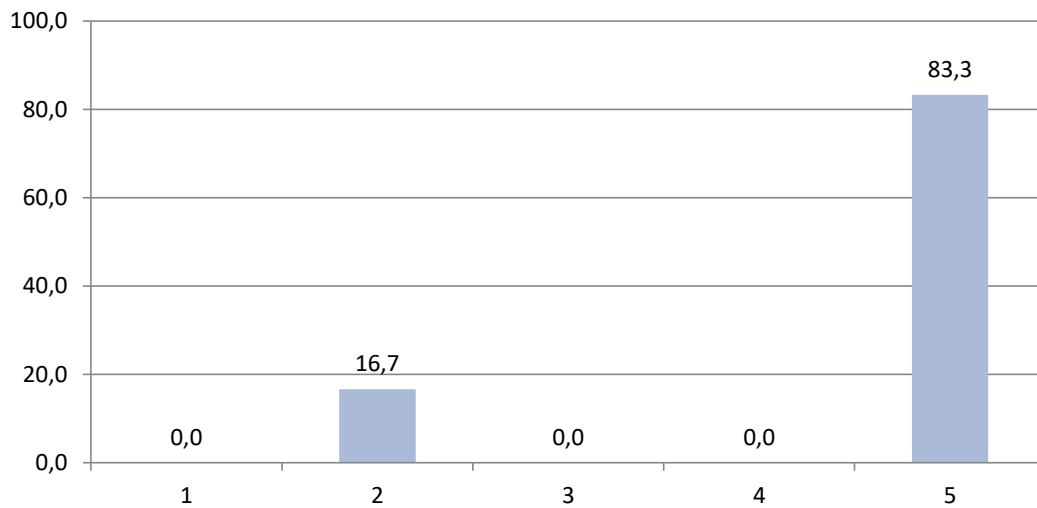


2.5- Adequação dos equipamentos



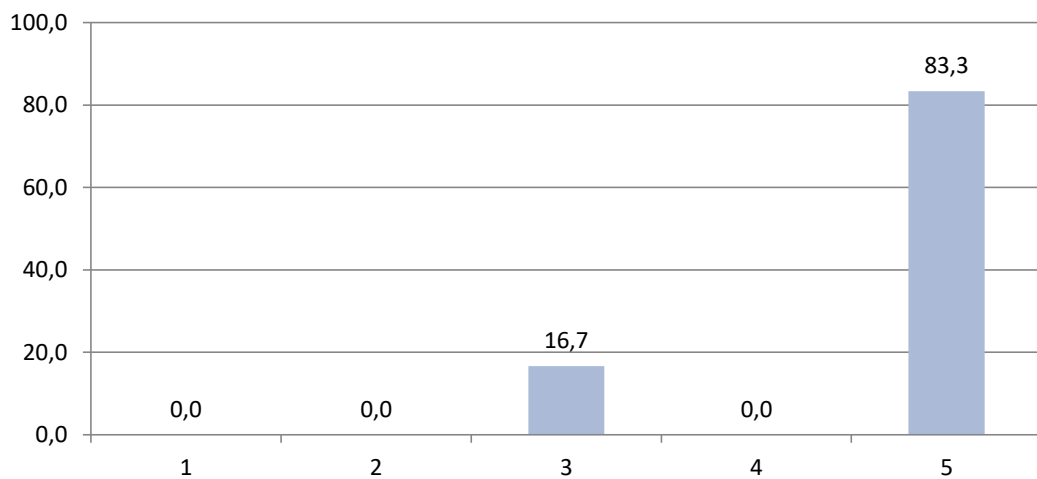


2.6- Adequação dos recursos didáticos

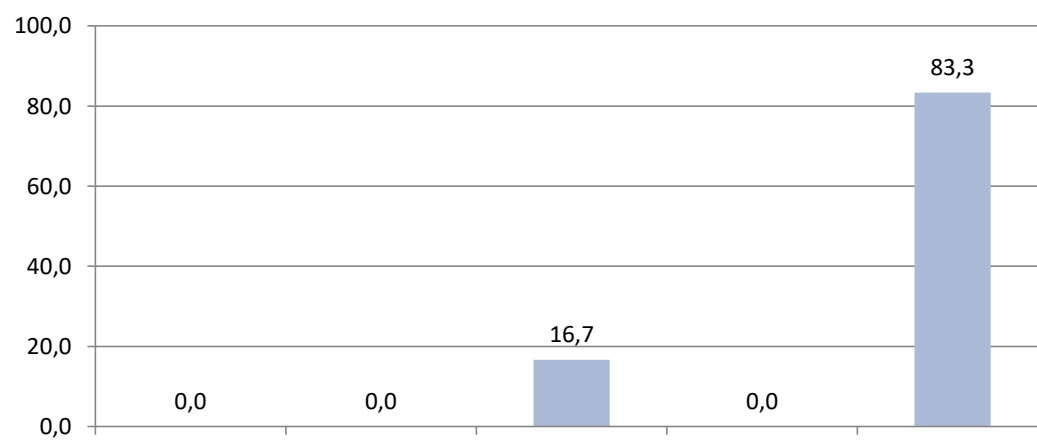


3 - Avaliação da ação

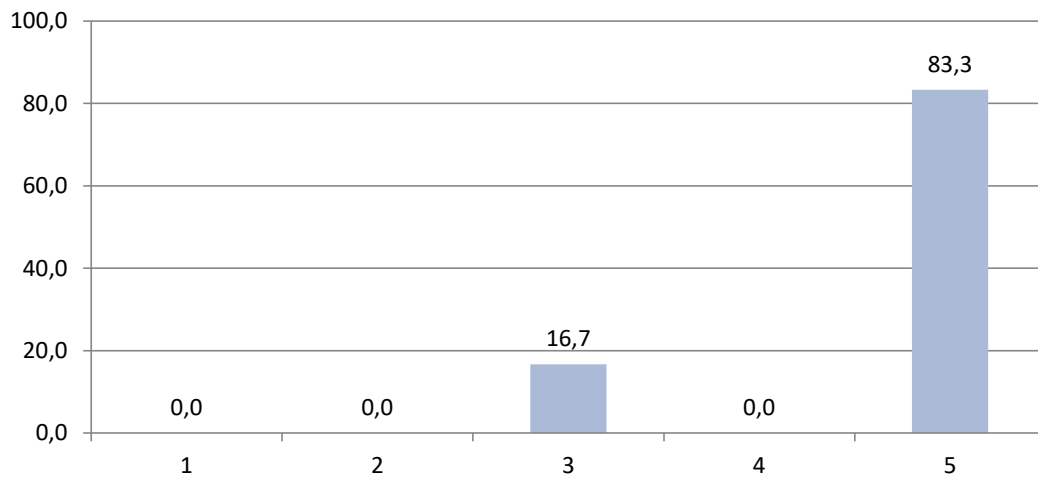
3.1- A ação de formação deu resposta às necessidades formativas definidas no plano de formação da Escola /Agrupamento



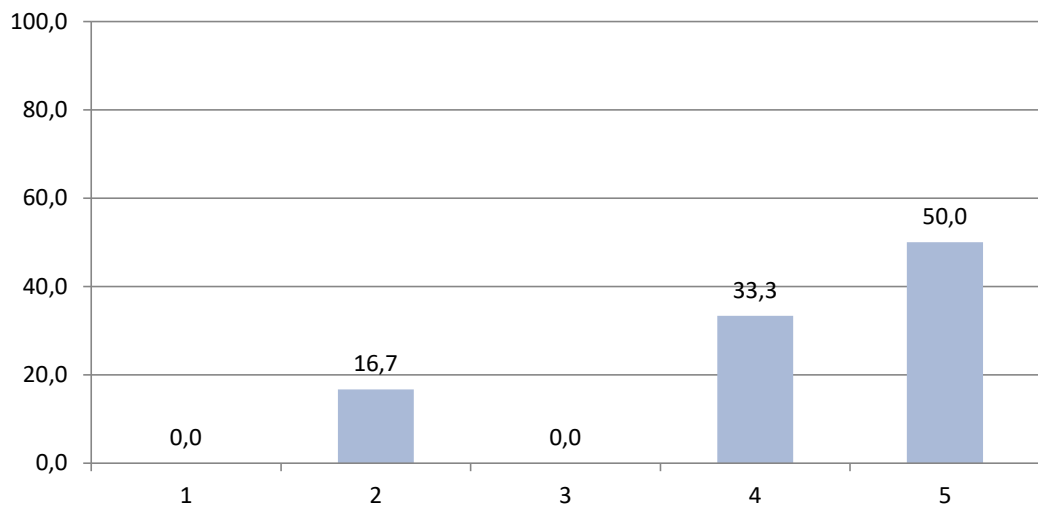
3.2- A ação de formação foi ao encontro das suas necessidades formativas



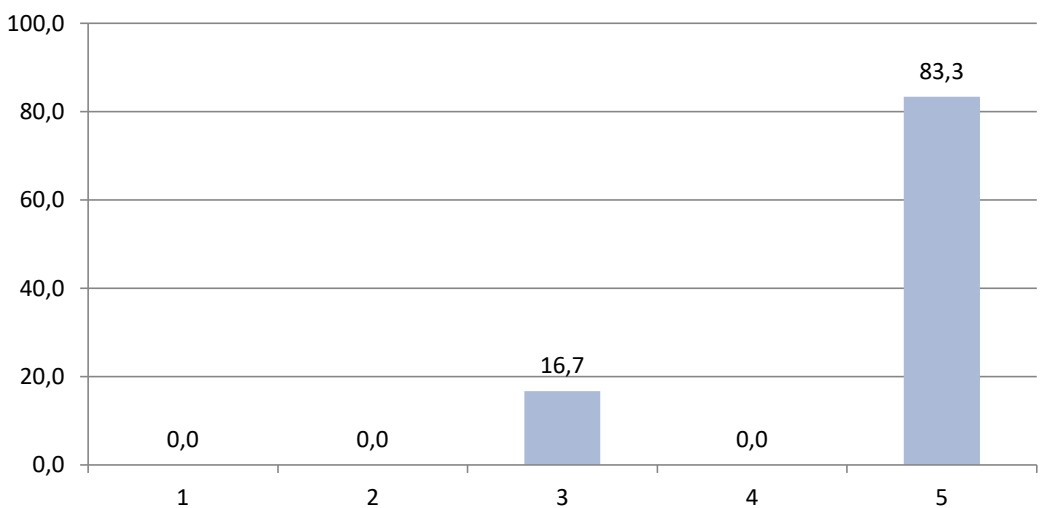
3.3- As aprendizagens adquiridas contribuíram para a sua atualização e aprofundamento dos conhecimentos científico-pedagógicos



3.4- A ação de formação correspondeu às suas expectativas iniciais

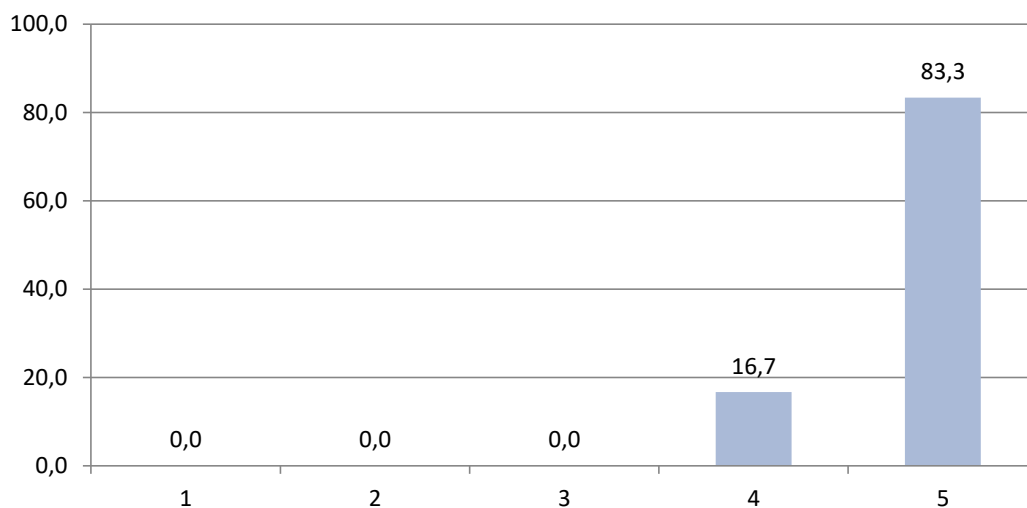


3.5- Os objetivos propostos foram cumpridos

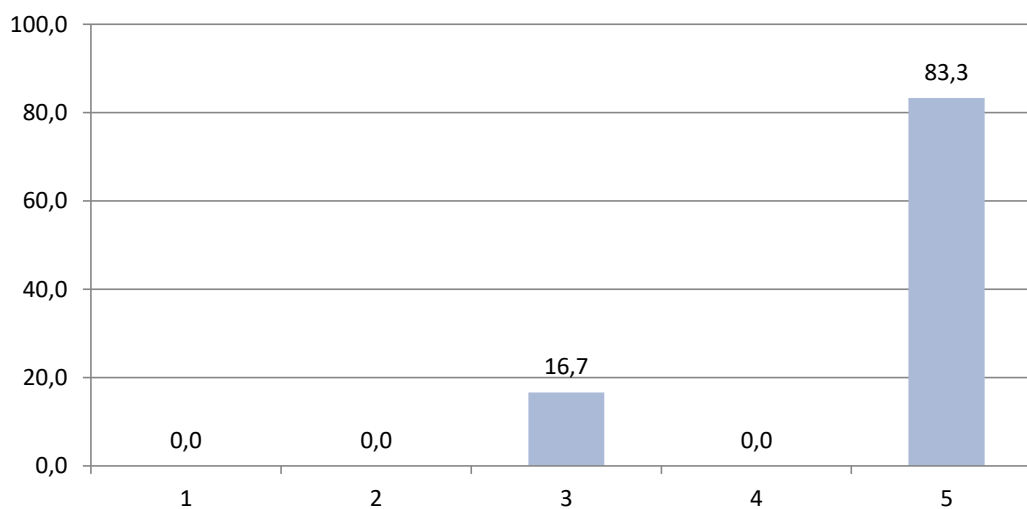


4 - Efeitos da formação

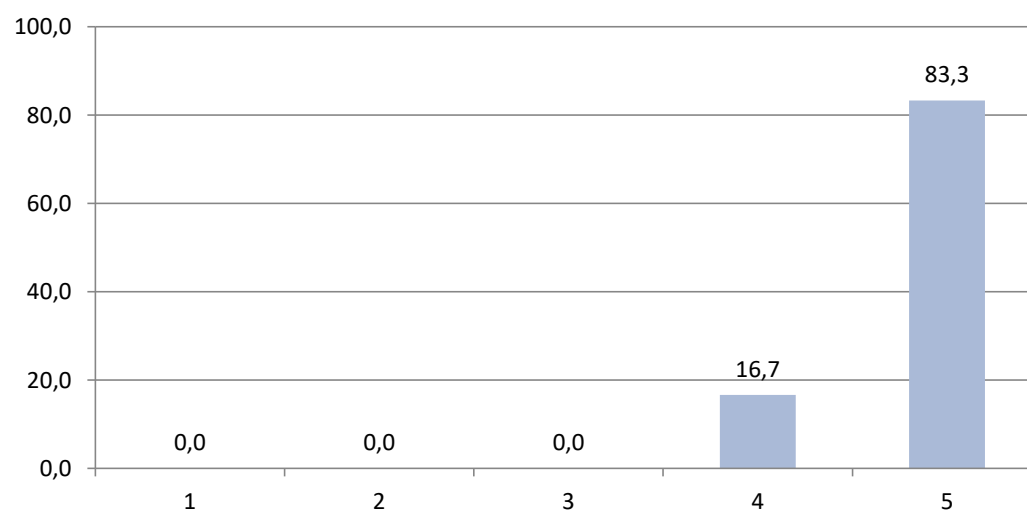
4.1- As aprendizagens adquiridas vão contribuir para a melhoria do seu desempenho profissional



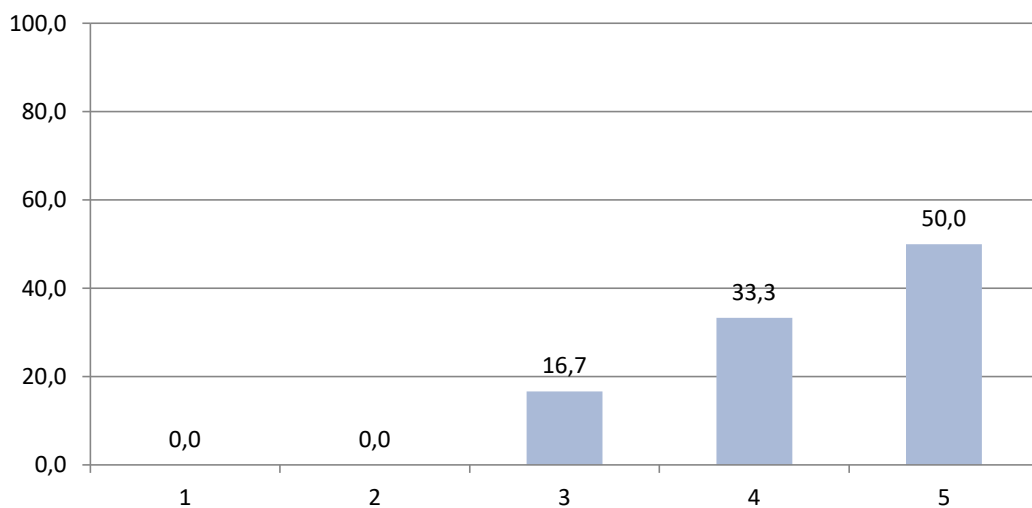
4.2- A ação de formação contribuiu para o seu desenvolvimento pessoal



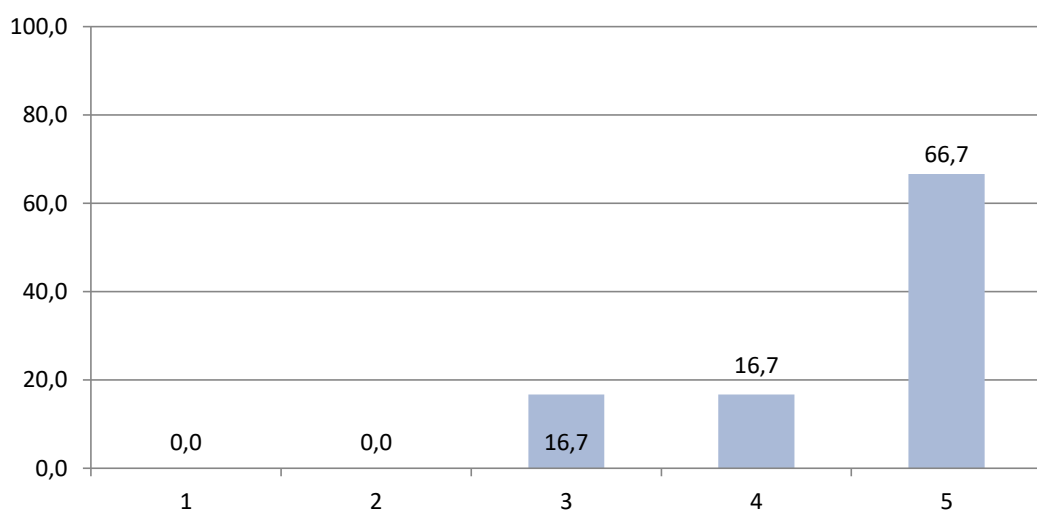
4.3- A ação de formação vai permitir um melhor desempenho em contexto sala de aula



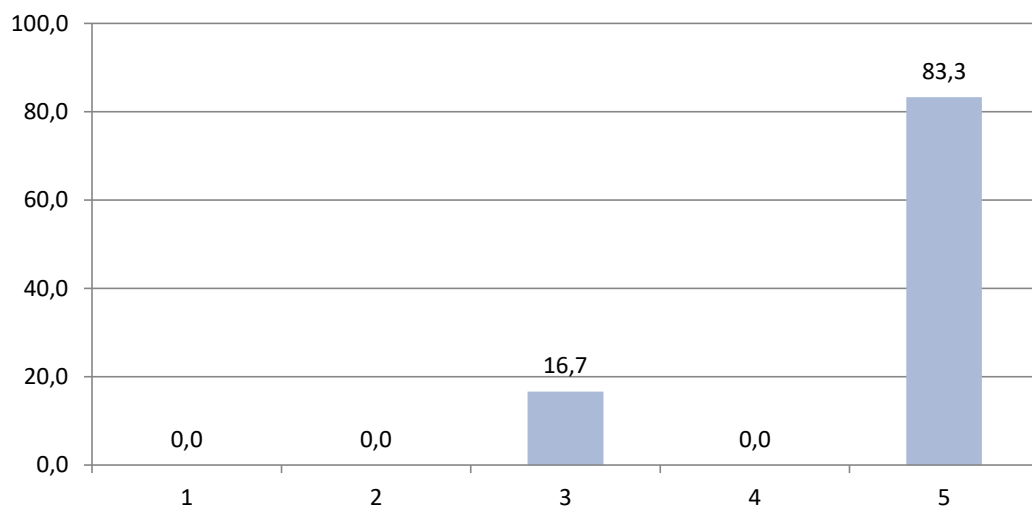
4.4- A ação de formação implicou mudanças nas estratégias de motivação dos alunos



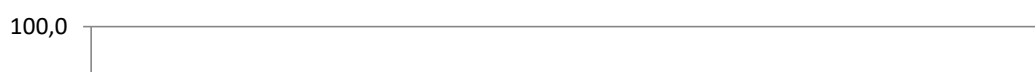
4.5- A ação de formação contribuiu para a promoção do trabalho colaborativo

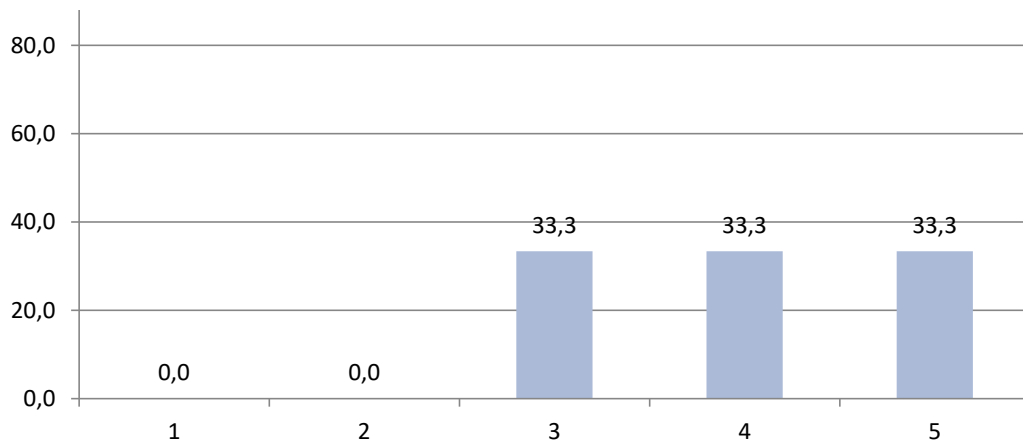


4.6- A ação de formação contribuiu para o sucesso educativo dos alunos



4.7- A ação de formação contribuiu para a melhoria organizacional da escola/agrupamento

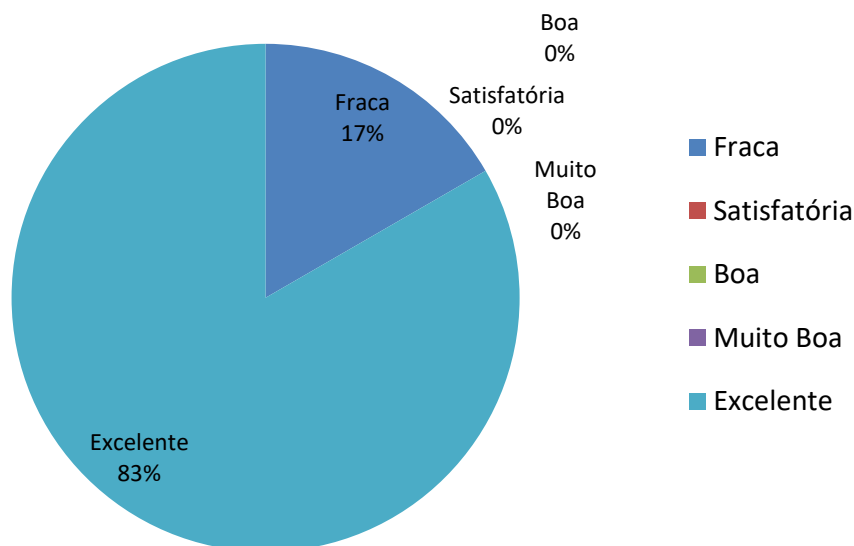




4.8- Enuncie os impactos mais relevantes da ação de formação para o seu desenvolvimento profissional

- ◆ Conhecer o aluno, falar sobre os seus interesses, todos os alunos são diferentes, diversificar as
- ◆ Este tema é muito atual veio a dar resposta algum trabalho que tenho vindo aplicar nos meus alunos de
- ◆ Permitiu-me perceber a importância de dar atenção aos estilos de aprendizagem dos alunos.
- ◆ Penso que haverá alterações substanciais na "construção" de cada plano de aula e nas metodologias a
- ◆ Proporcionou a apresentação de diferentes pontos de vista sobre o assunto abordado.
- ◆ Permitiu-me consolidar e aprofundar as minhas próprias aprendizagens e formas de as transmitir
- ◆

5.1- Como avalia globalmente esta ação de formação



5.2- Faça, se assim o entender, observações, comentários e /ou sugestões

- ◆
- ◆ A dinâmica de trabalho foi diferente, devido ao contexto pandémico em que vivemos.
- ◆ Apesar dos temas serem oportunos e de interesse a ação foi pouco dinâmica, repetitiva e mal gerida .A
- ◆ Excelente, é continuar a proporcionar formação de qualidade como esta para a constante melhoria do
- ◆



UNIÃO EUROPEIA
Fundo Social Europeu

