



FORMAÇÃO 2016/2017

CAF Educação - Modelo de Autoavaliação

Alfandega da Fé

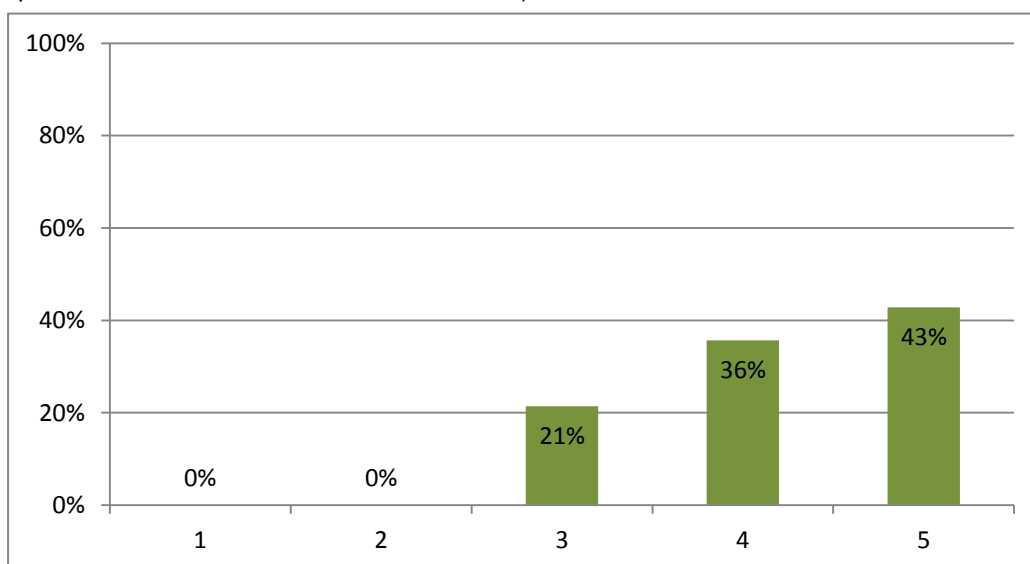
Respostas ao Questionário de Avaliação

RESPOSTAS 14

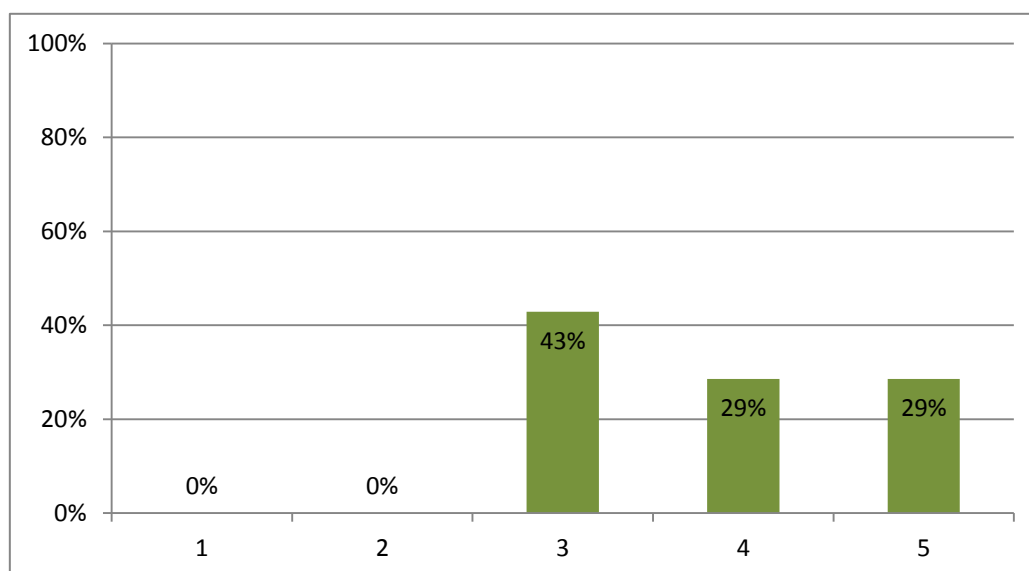
1 - Avaliação do Formador

1.1- Os conteúdos abordados foram relevantes a nível científico

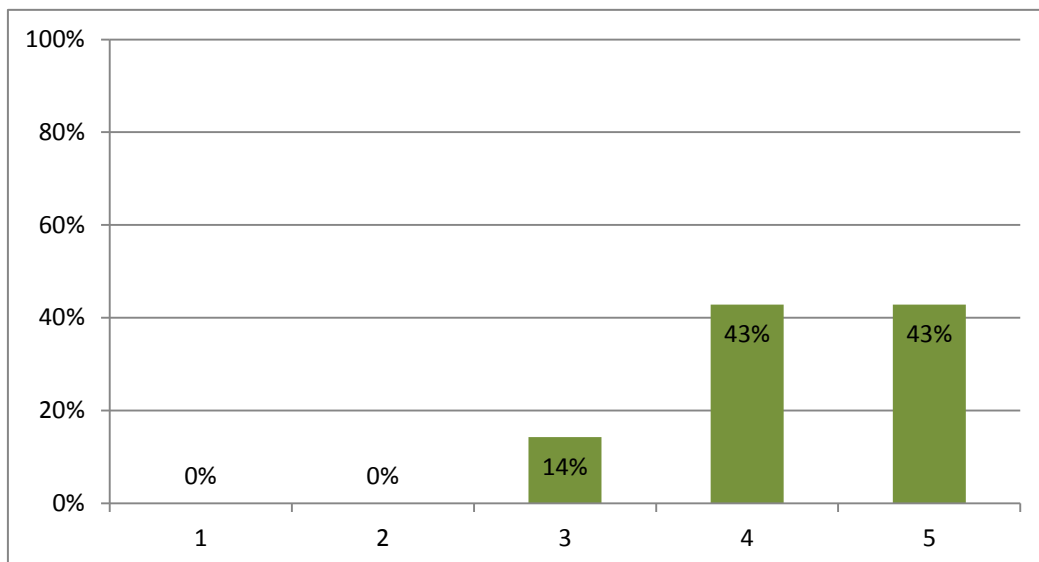
(1 corresponde ao nível mais baixo e 5 ao mais alto)



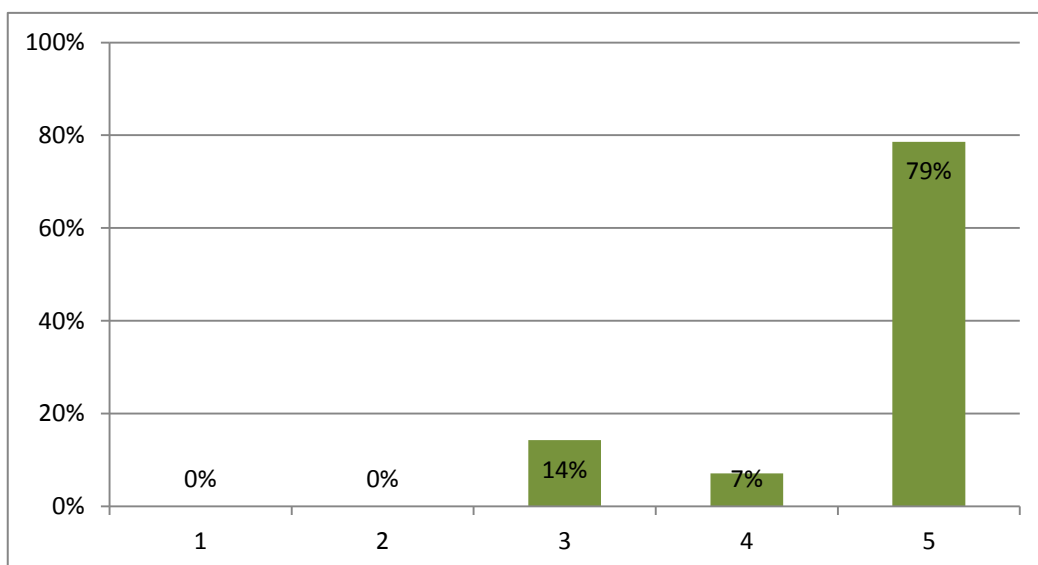
1.2- Os conteúdos abordados foram relevantes a nível pedagógico



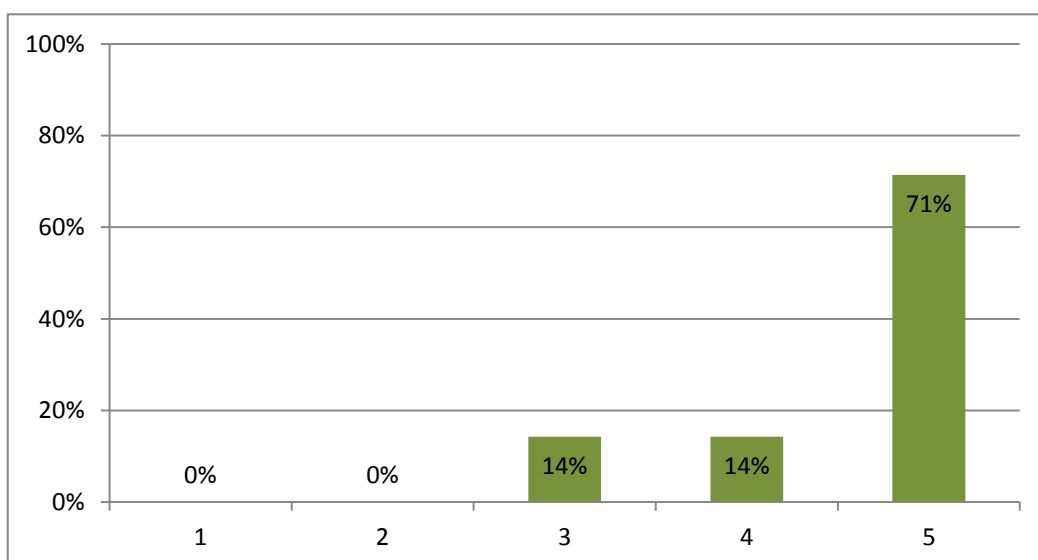
1.3- A articulação dos diferentes conteúdos temáticos foi concretizada



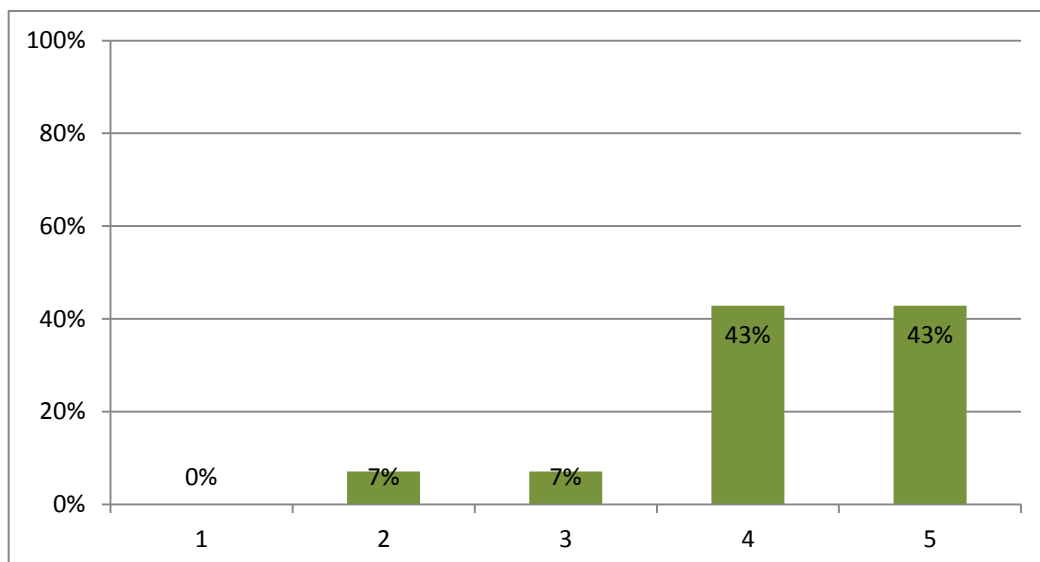
1.4- O formador revelou dominar os conteúdos tratados



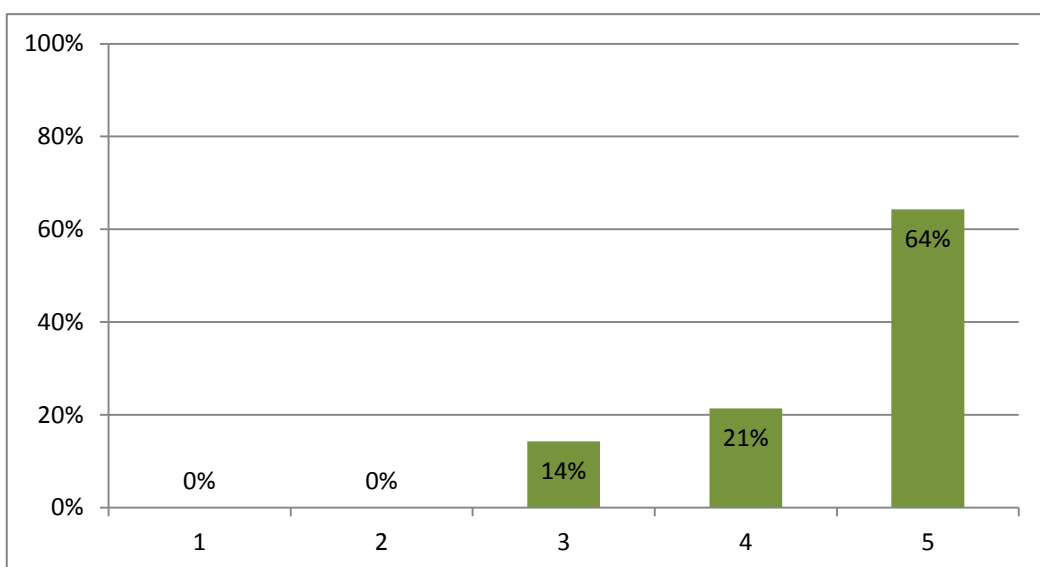
1.5- A linguagem utilizada foi clara e assertiva



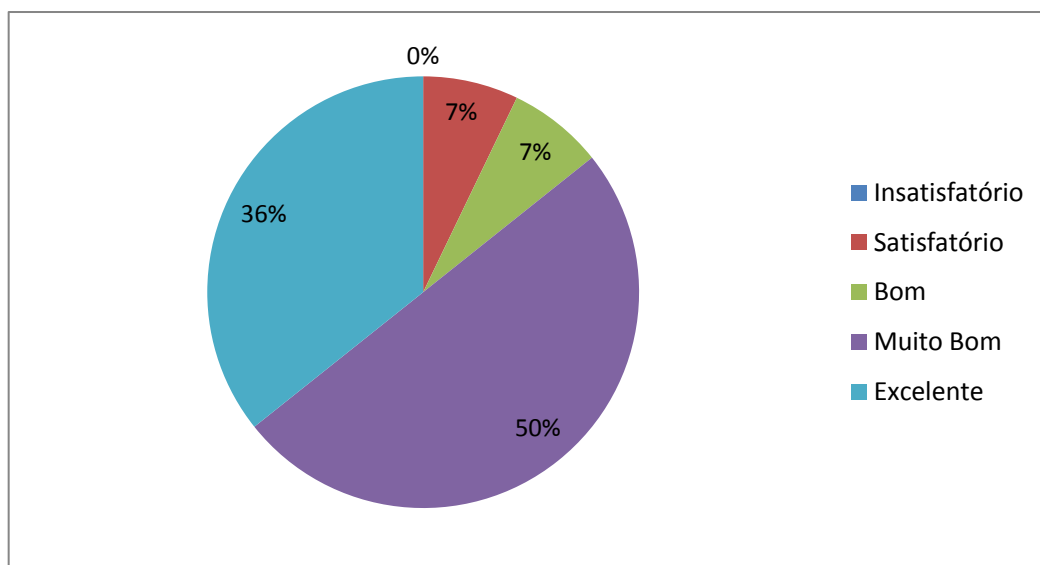
1.6- As metodologias utilizadas na ação de formação foram pertinentes e adequadas



1.7- O formador demonstrou capacidade para esclarecer as dúvidas surgidas

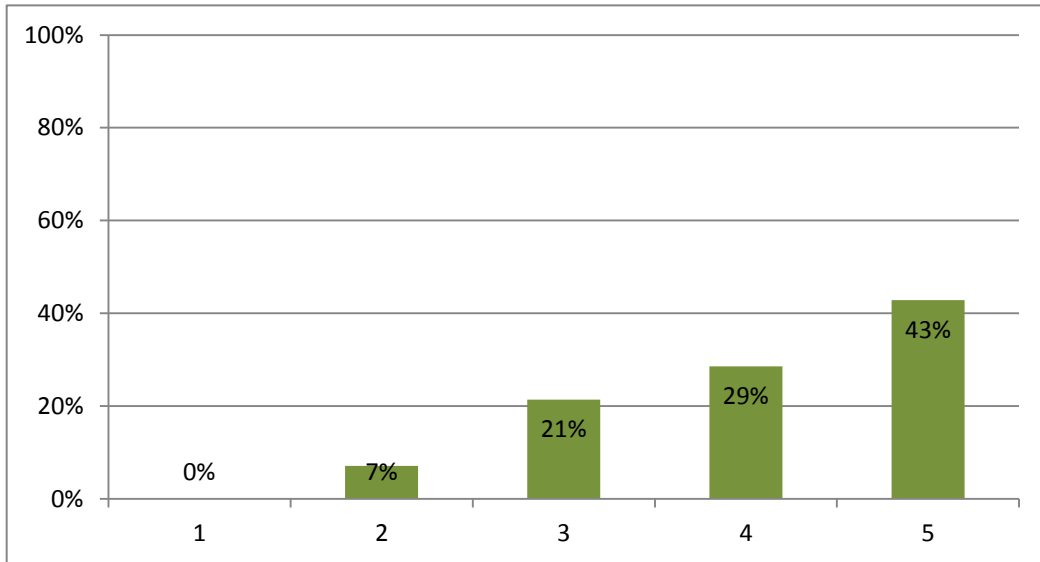


1.8- Como avalia o desempenho global do formador

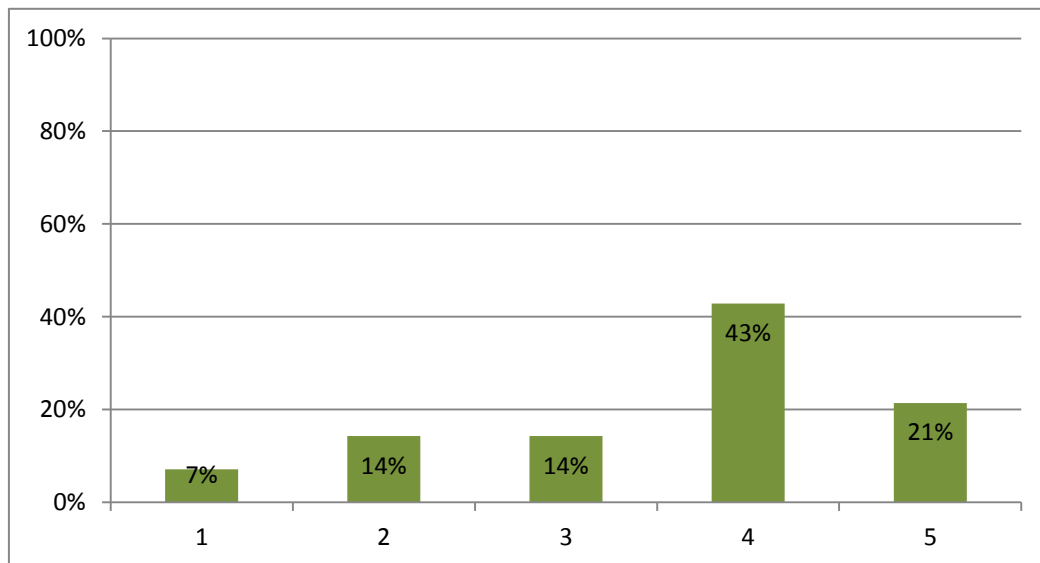


2 - Organização da ação pelo CFAE

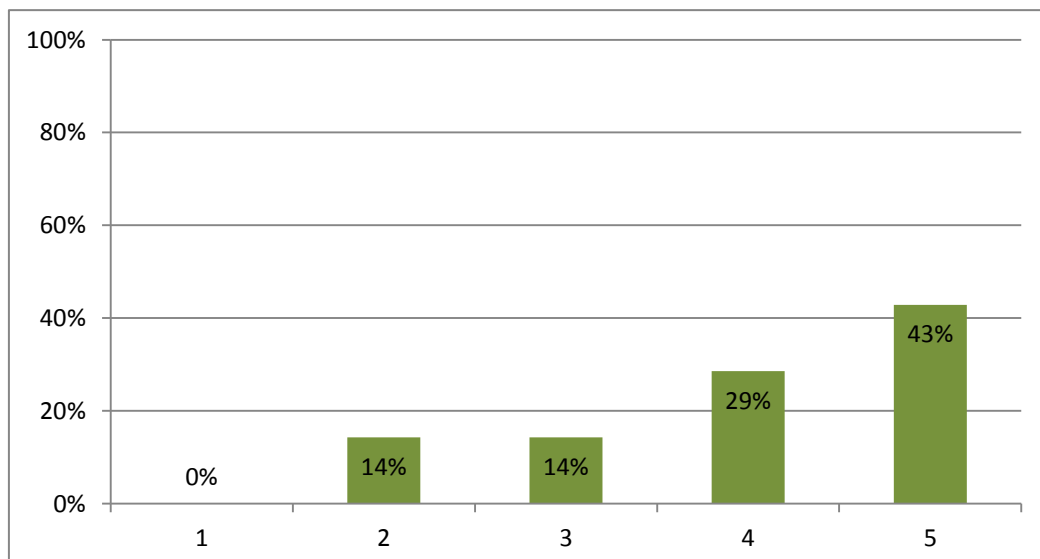
2.1- A divulgação/informação disponibilizada pelo CFAE foi suficiente e adequada



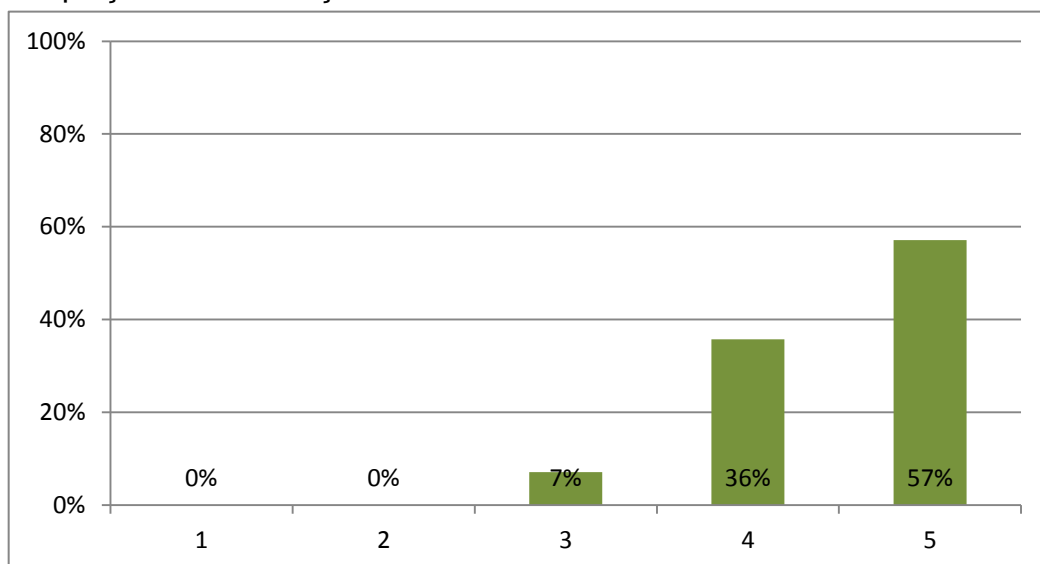
2.2- A calendarização foi adequada



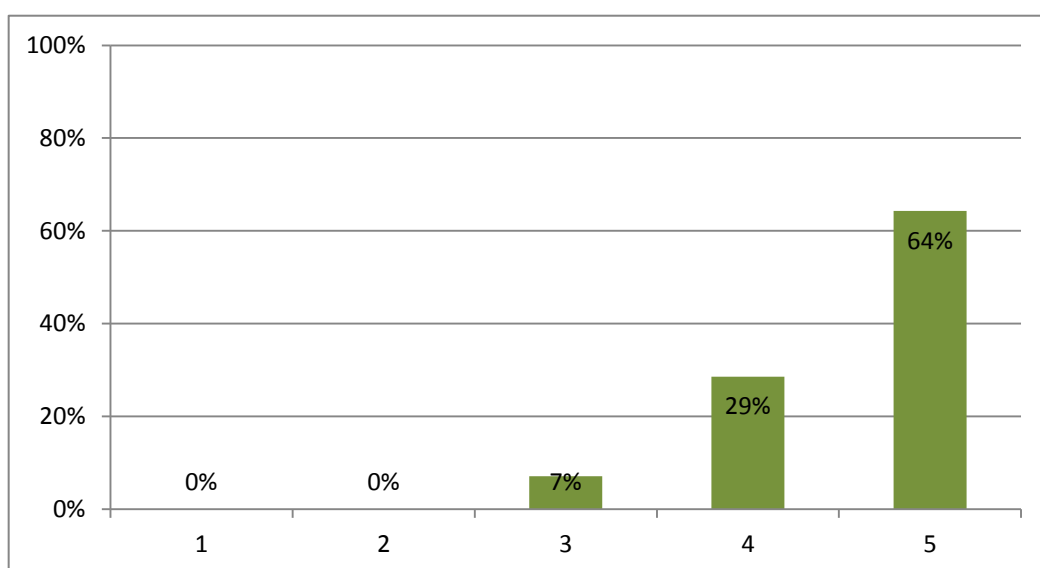
2.3- O atendimento prestado pelo CFAE foi eficiente



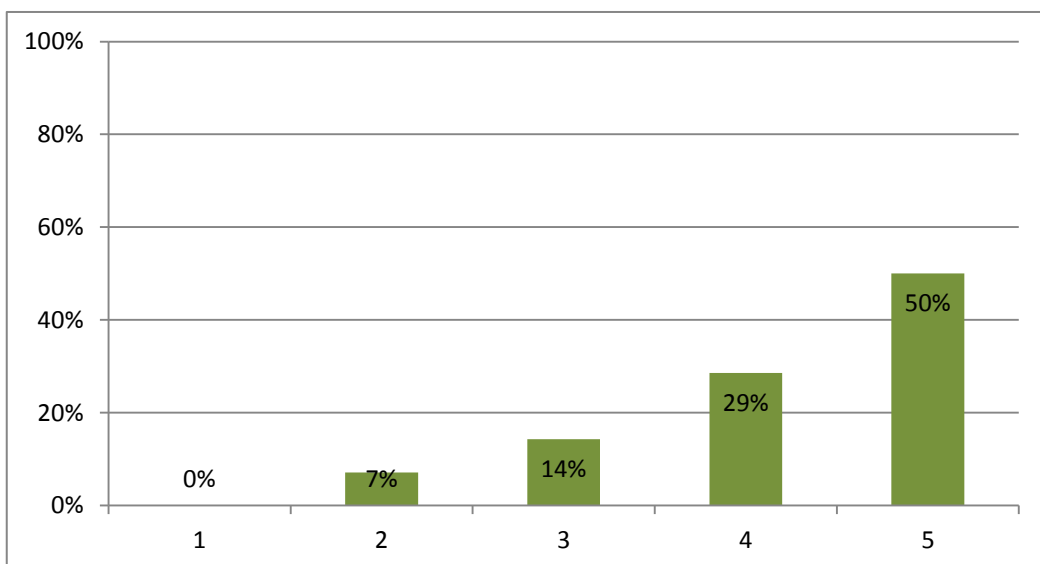
2.4- Adequação das instalações



2.5- Adequação dos equipamentos

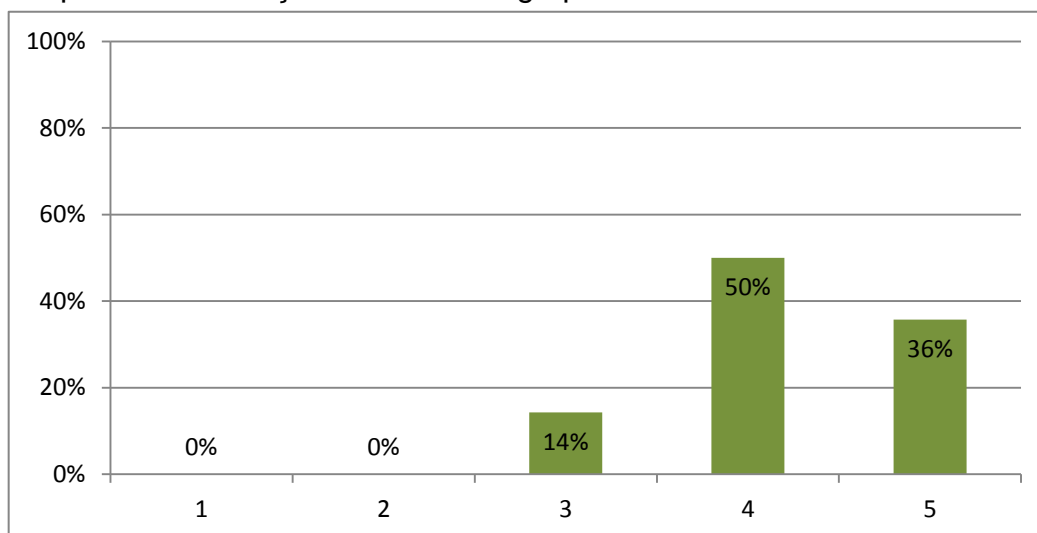


2.6- Adequação dos recursos didáticos

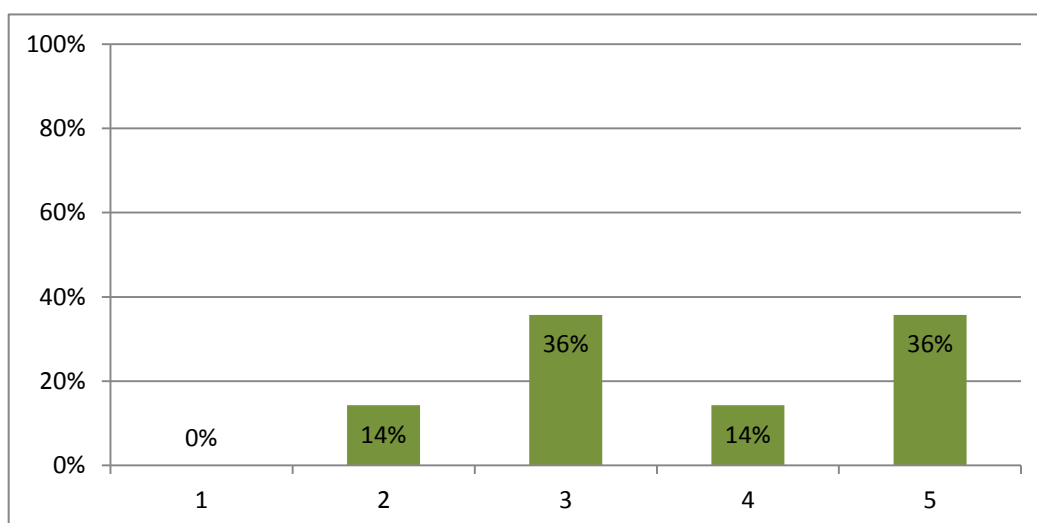


3 - Avaliação da ação

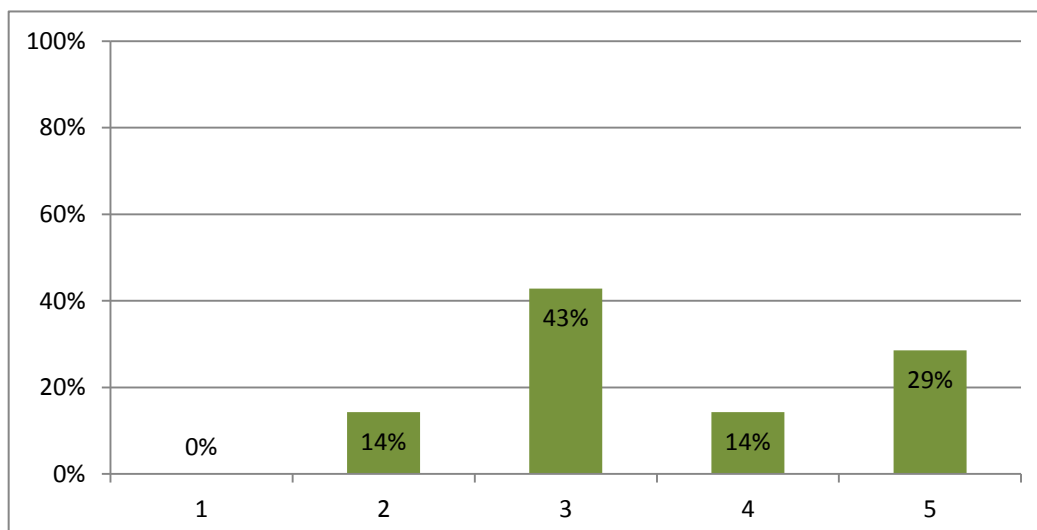
3.1- A ação de formação deu resposta às necessidades formativas definidas no plano de formação da Escola /Agrupamento



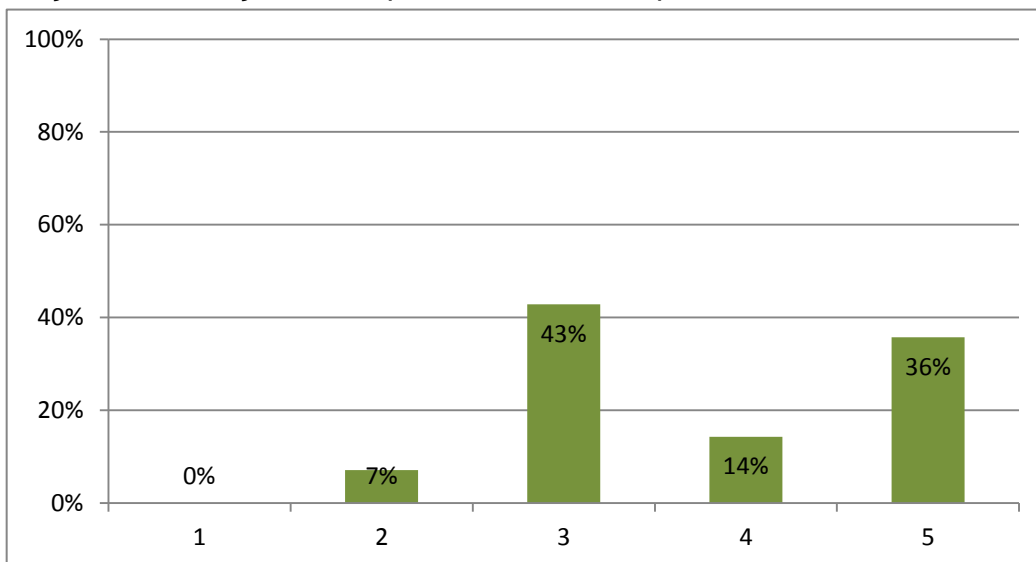
3.2- A ação de formação foi ao encontro das suas necessidades formativas



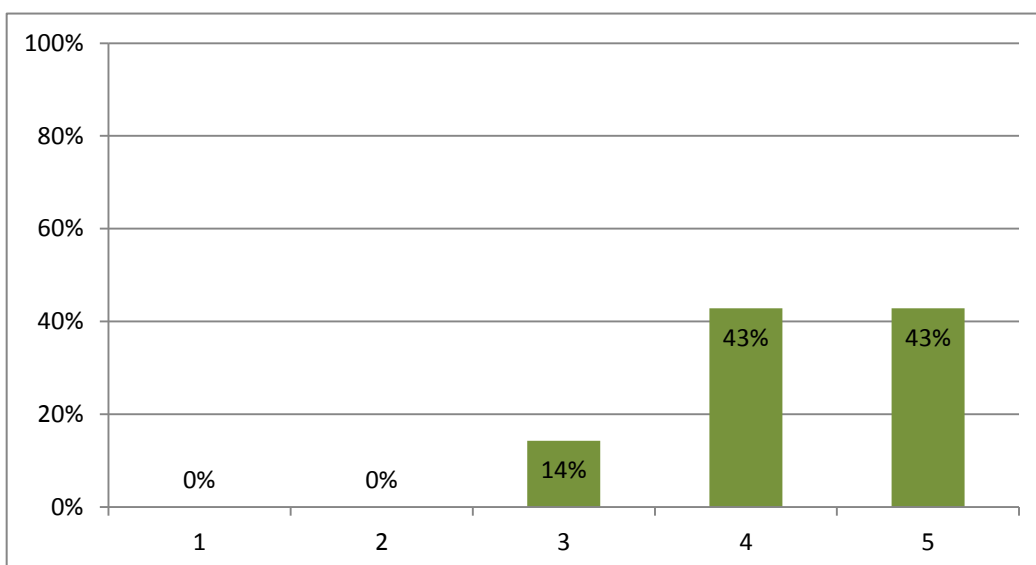
3.3- As aprendizagens adquiridas contribuíram para a sua atualização e aprofundamento dos conhecimentos científico-pedagógicos



3.4- A ação de formação correspondeu às suas expectativas iniciais

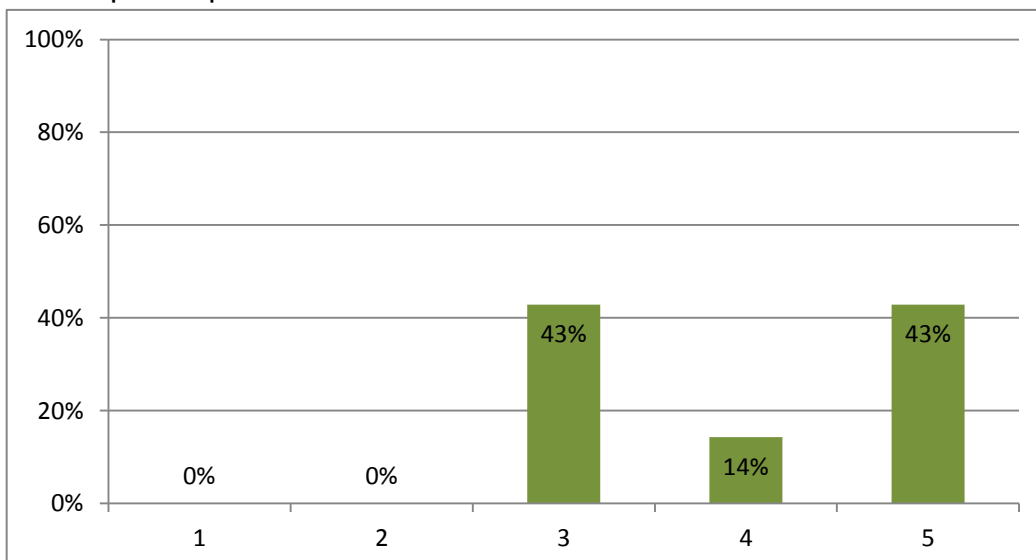


3.5- Os objetivos propostos foram cumpridos

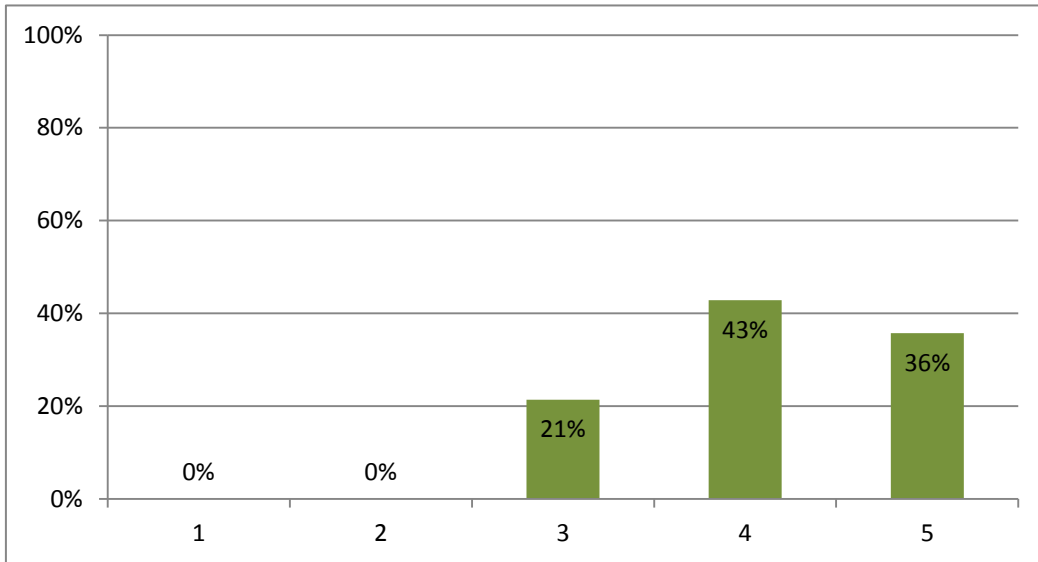


4 - Efeitos da formação

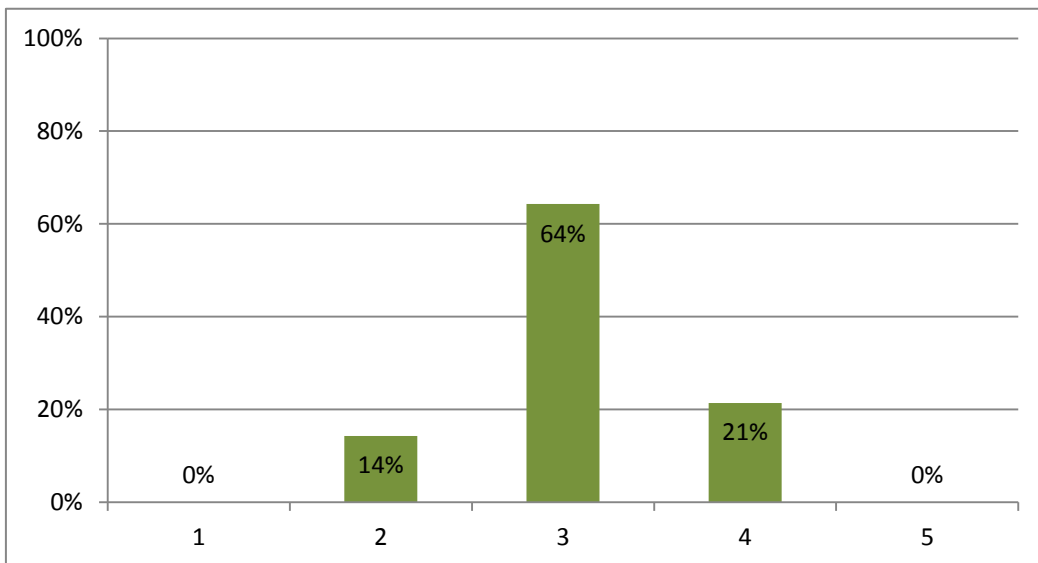
4.1- As aprendizagens adquiridas vão contribuir para a melhoria do seu desempenho profissional



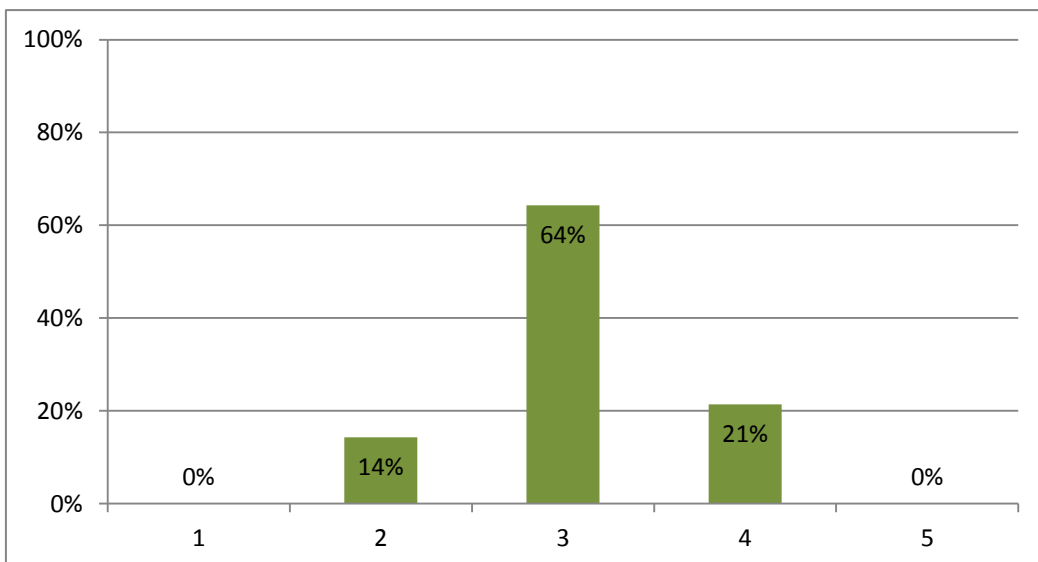
4.2- A ação de formação contribuiu para o seu desenvolvimento pessoal



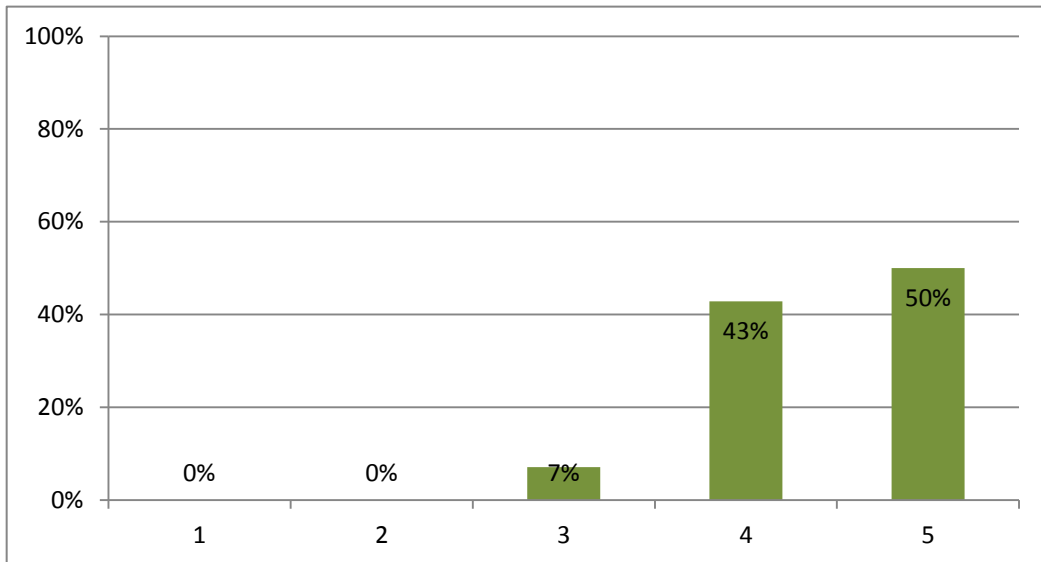
4.3- A ação de formação vai permitir um melhor desempenho em contexto sala de aula



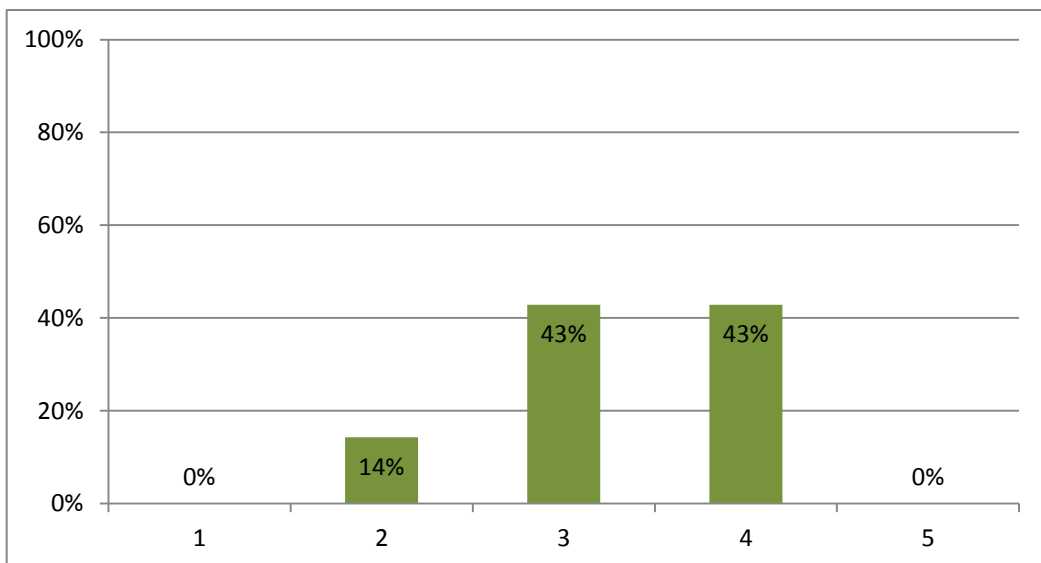
4.4- A ação de formação implicou mudanças nas estratégias de motivação dos alunos



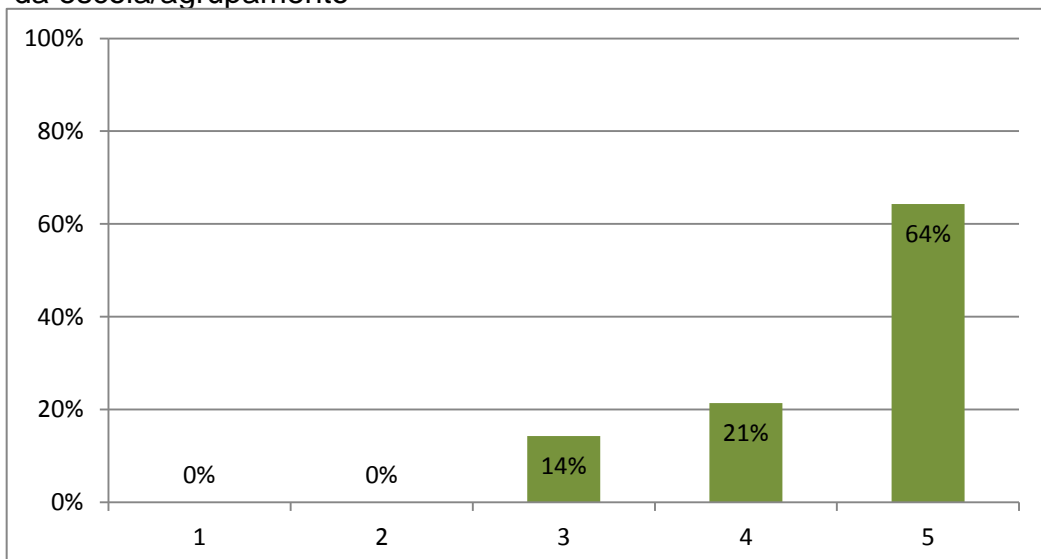
4.5- A ação de formação contribuiu para a promoção do trabalho colaborativo



4.6- A ação de formação contribuiu para o sucesso educativo dos alunos



4.7- A ação de formação contribuiu para a melhoria organizacional da escola/agrupamento



4.8- Enuncie os impactos mais relevantes da ação de formação para o seu desenvolvimento profissional

Melhoria na organização do trabalho e na utilização do modelo de avaliação. Organização de trabalho colaborativo

Permitir uma atualização.

Ter um maior conhecimento das diferentes áreas vivenciadas no Agrupamento.

poucos

A frequência nesta formação permitiu-me adquirir e alargar conhecimentos no âmbito da aplicação do modelo de autoavaliação CAF.

Teve impacto, essencialmente, na organização do trabalho colaborativo, visto ser uma ação de formação sobre como elaborar um documento.

Contribuiu para melhorar o meu desempenho como membro da comissão de auto-avaliação

Contribuiu para melhorar o meu desempenho como membro da comissão de auto-avaliação

Conhecimento mais profundo no que respeita ao funcionamento do Agrupamento a todos os níveis.

Desenvolvimento do trabalho colaborativo.

Promoção do trabalho colaborativo

Trabalho colaborativo e o sucesso dos alunos.

Maior conhecimento científico, tecnológico e pedagógico

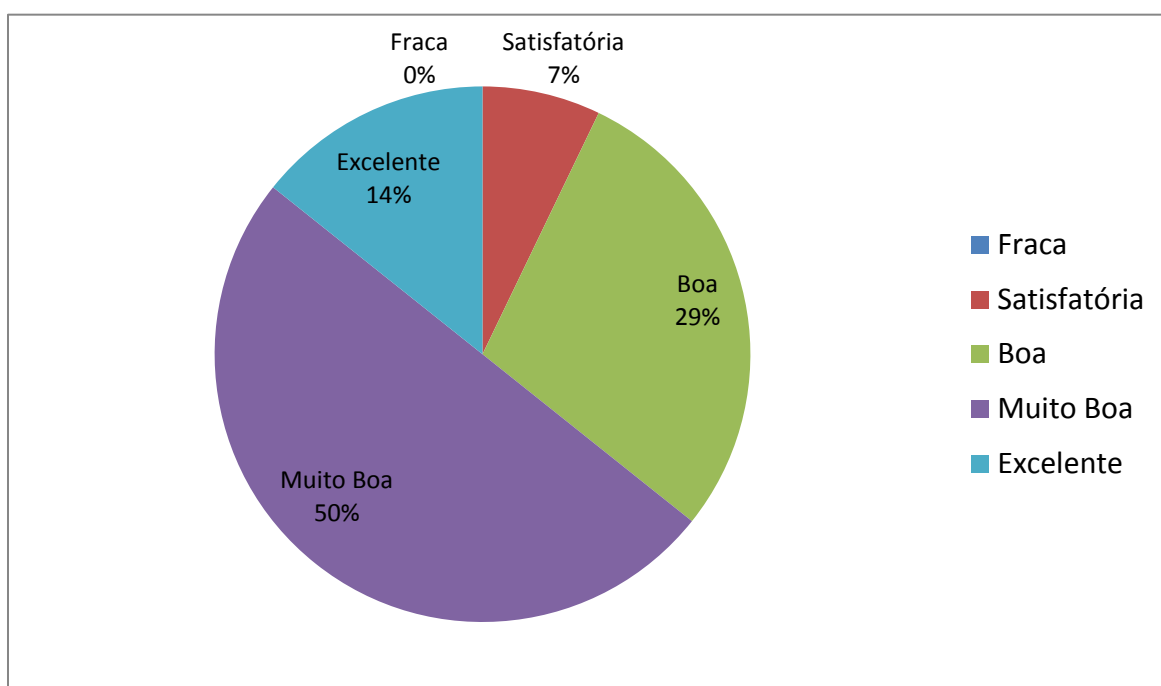
Saber como se avalia o trabalho numa escola, quais os pontos a considerar, que parceiros perscrutar e formas de avaliar.

Trabalho colaborativo e o sucesso dos alunos.

Maior conhecimento científico, tecnológico e pedagógico

Saber como se avalia o trabalho numa escola, quais os pontos a considerar, que parceiros perscrutar e formas de avaliar.

5.1- Como avalia globalmente esta ação de formação



5.2- Faça, se assim o entender, observações, comentários e /ou sugestões

Em formações deste tipo os passos devem ser mais promonorizados.

Em formações deste tipo os passos devem ser mais promonorizados.

