



## FORMAÇÃO 2016/2017

### A Geologia da rota da vinha e do vinho na Região do Douro Superior

#### Torre de Moncorvo

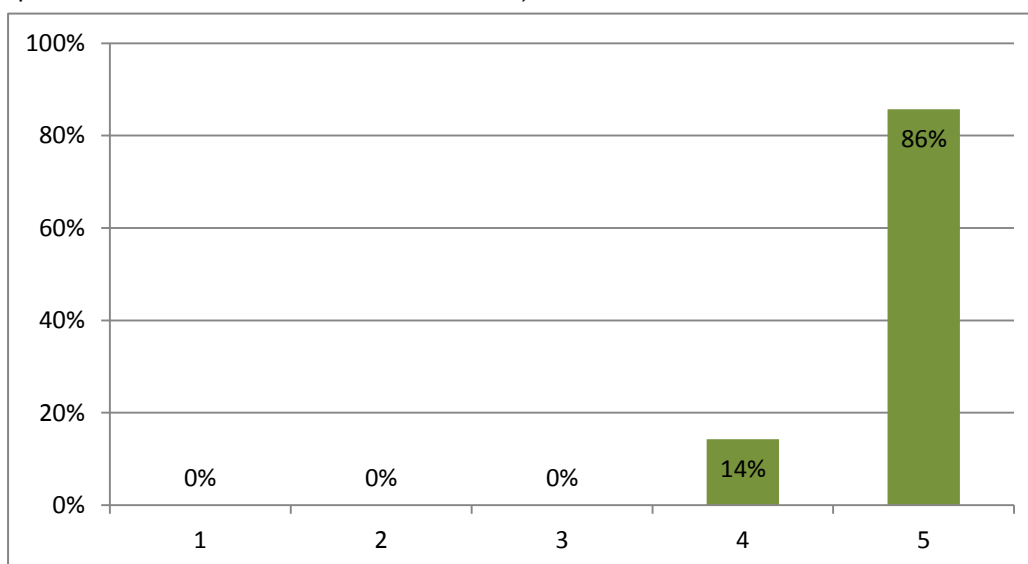
Respostas ao Questionário de Avaliação

RESPOSTAS 7

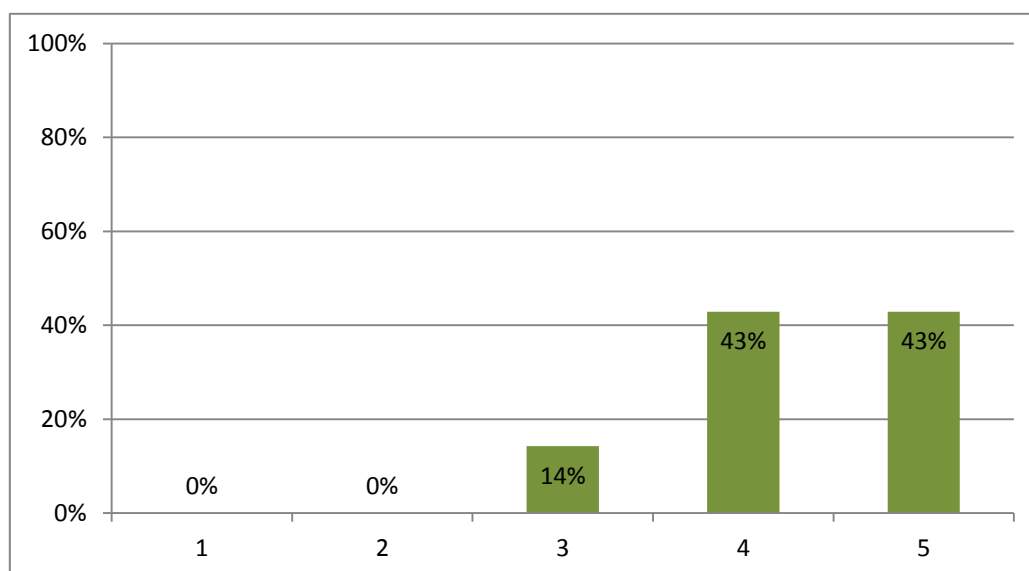
#### 1 - Avaliação do Formador

##### 1.1- Os conteúdos abordados foram relevantes a nível científico

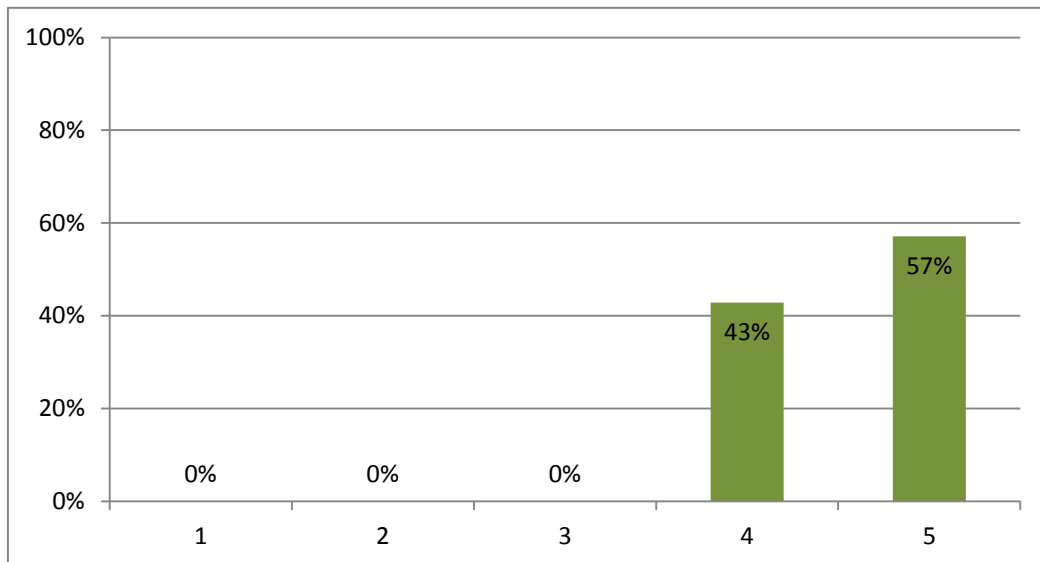
(1 corresponde ao nível mais baixo e 5 ao mais alto)



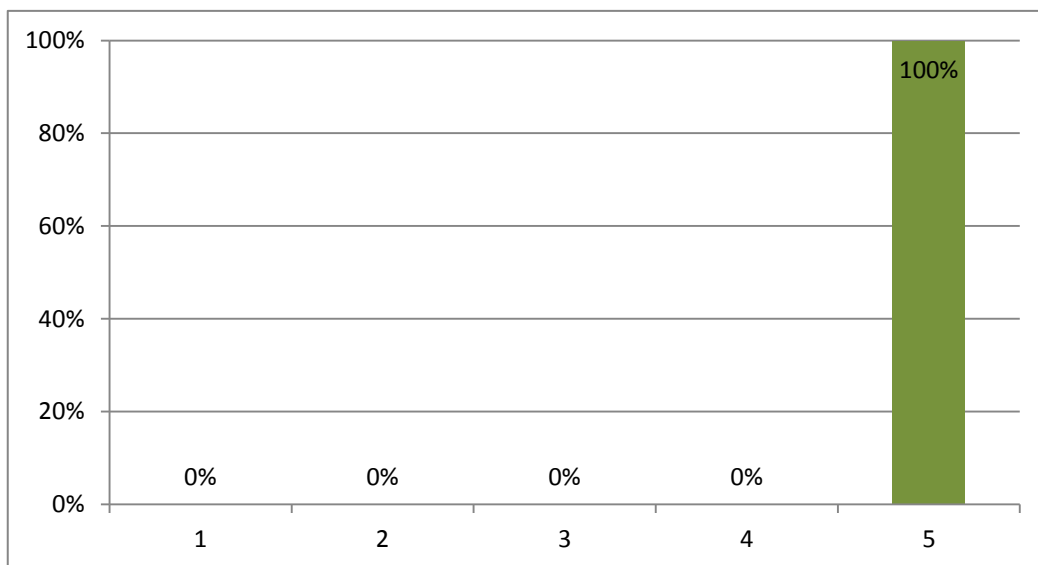
##### 1.2- Os conteúdos abordados foram relevantes a nível pedagógico



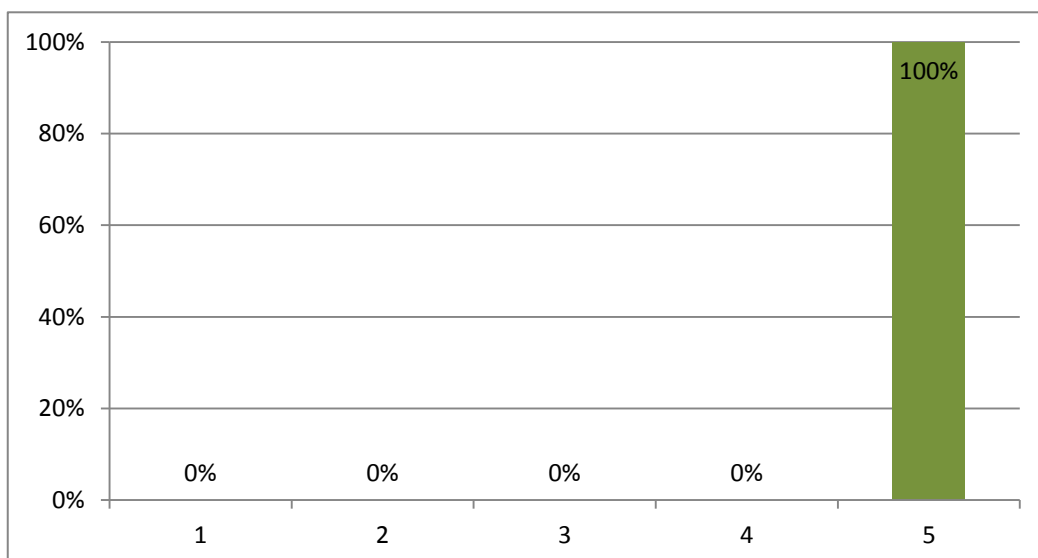
### 1.3- A articulação dos diferentes conteúdos temáticos foi concretizada



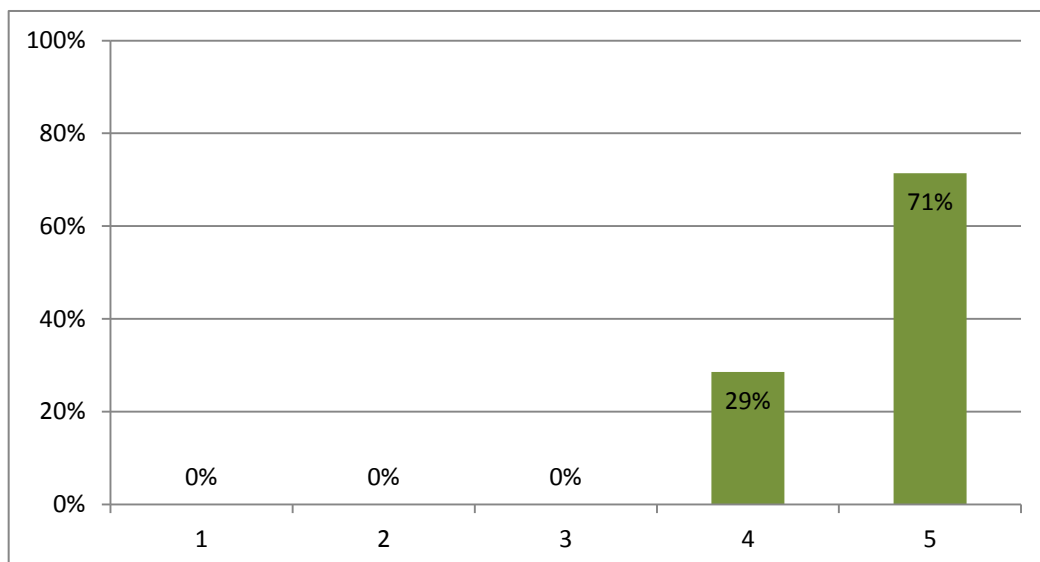
### 1.4- O formador revelou dominar os conteúdos tratados



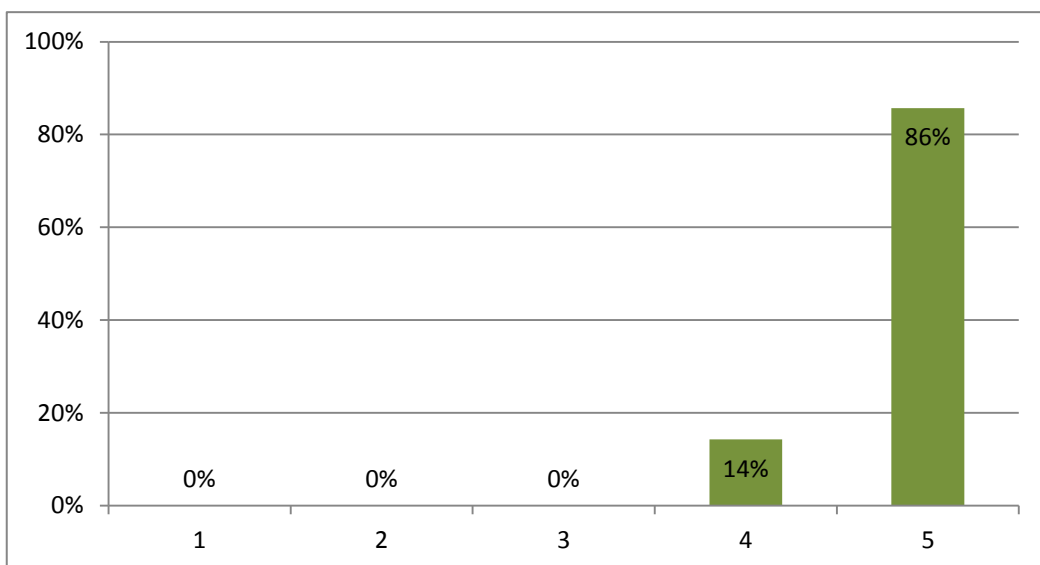
### 1.5- A linguagem utilizada foi clara e assertiva



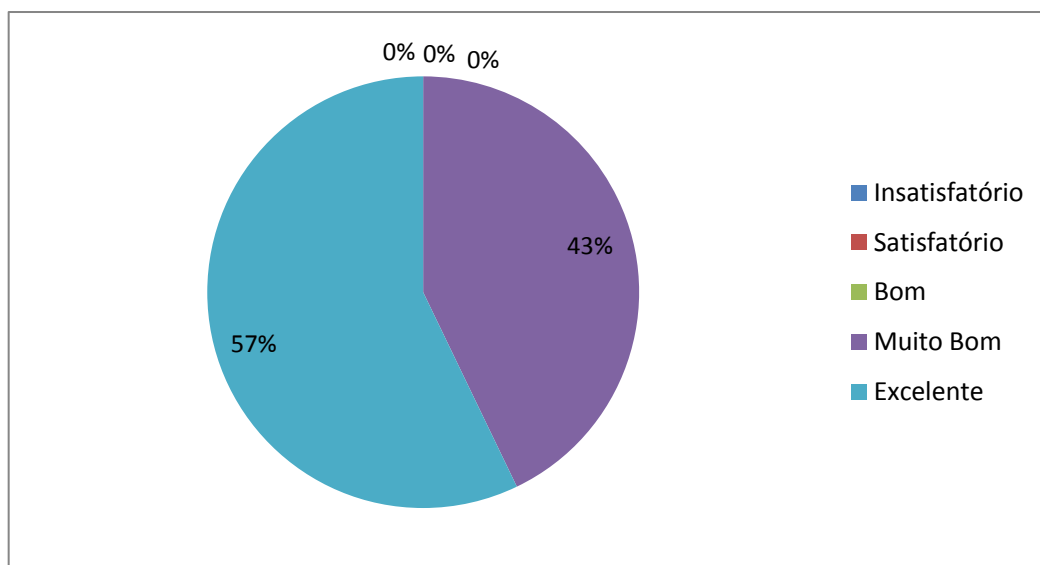
1.6- As metodologias utilizadas na ação de formação foram pertinentes e adequadas



1.7- O formador demonstrou capacidade para esclarecer as dúvidas surgidas

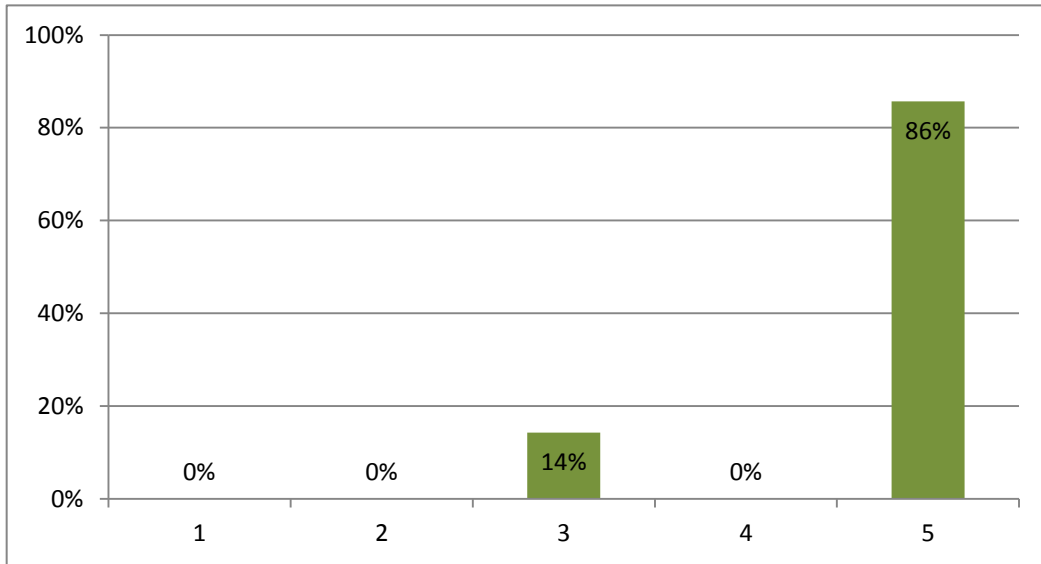


1.8- Como avalia o desempenho global do formador

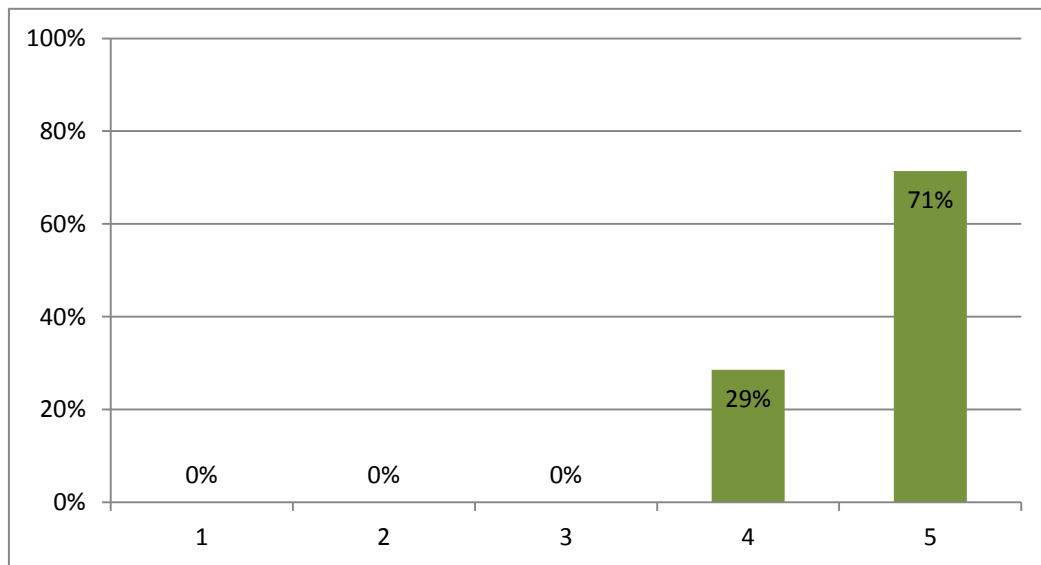


## 2 - Organização da ação pelo CFAE

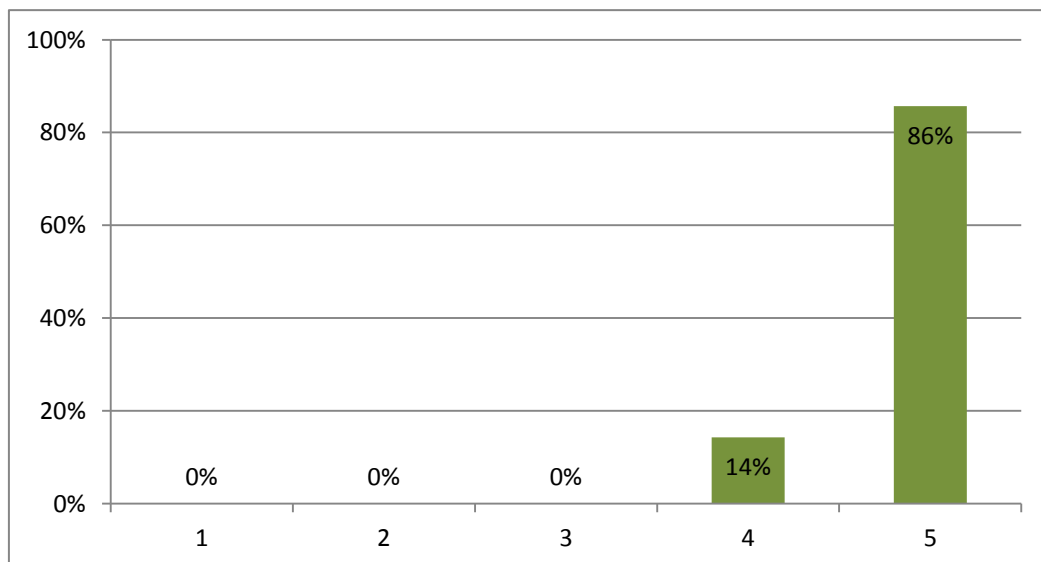
### 2.1- A divulgação/informação disponibilizada pelo CFAE foi suficiente e adequada



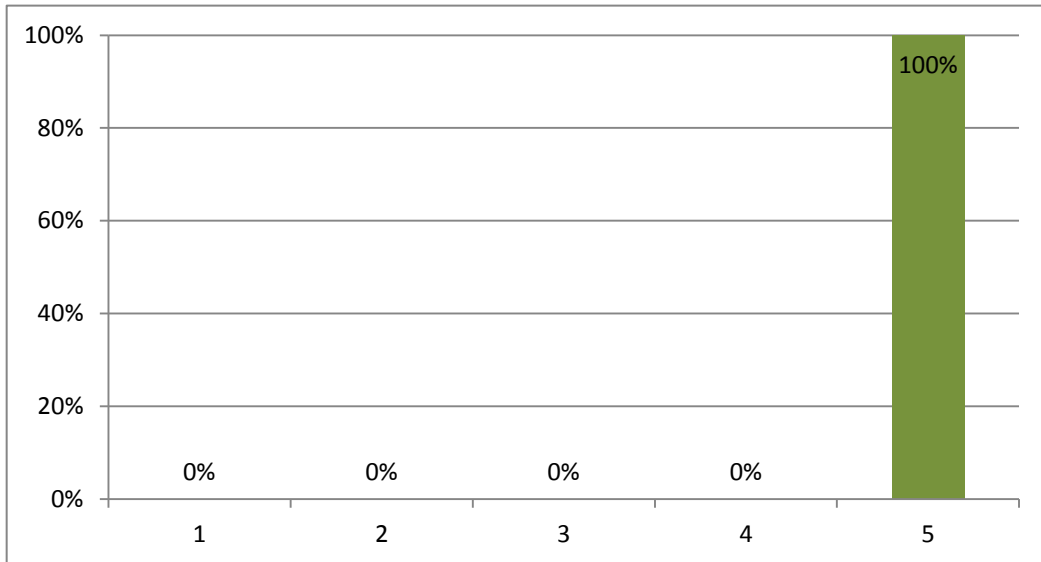
### 2.2- A calendarização foi adequada



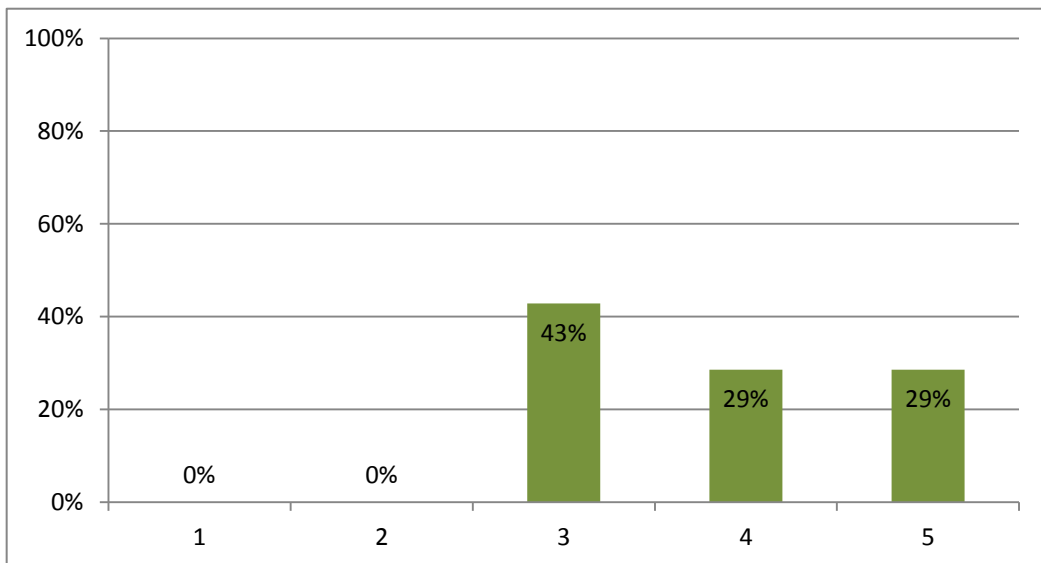
### 2.3- O atendimento prestado pelo CFAE foi eficiente



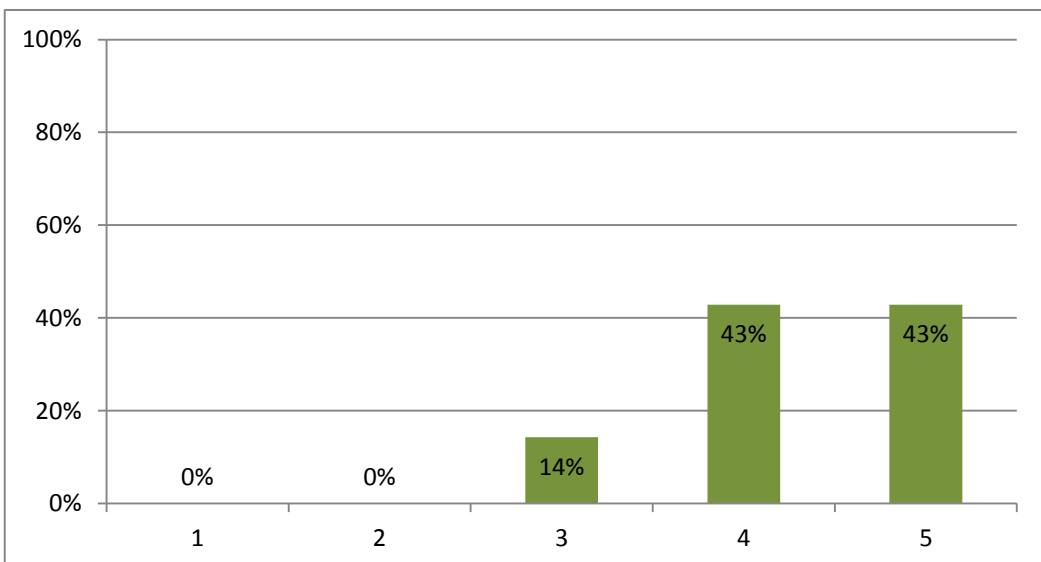
#### 2.4- Adequação das instalações



#### 2.5- Adequação dos equipamentos

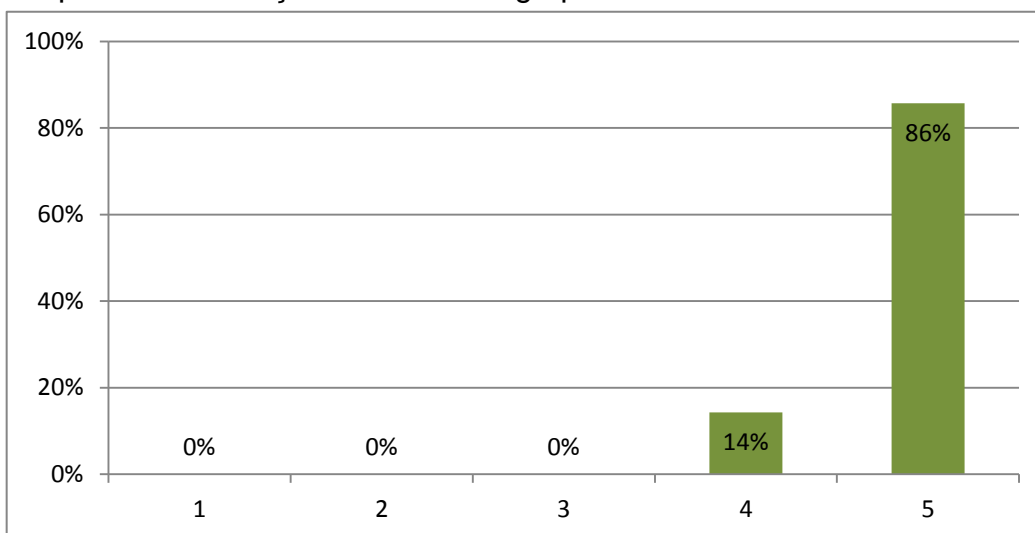


#### 2.6- Adequação dos recursos didáticos

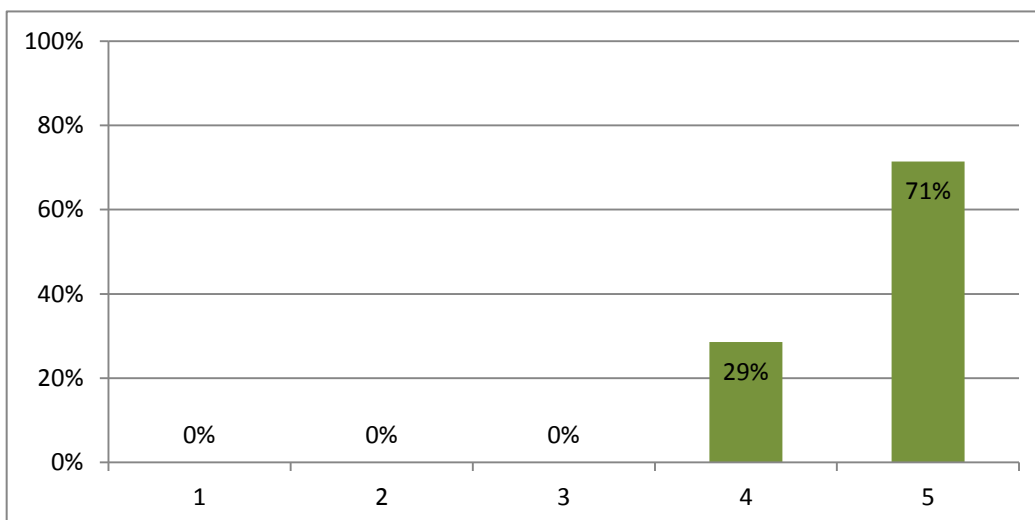


### 3 - Avaliação da ação

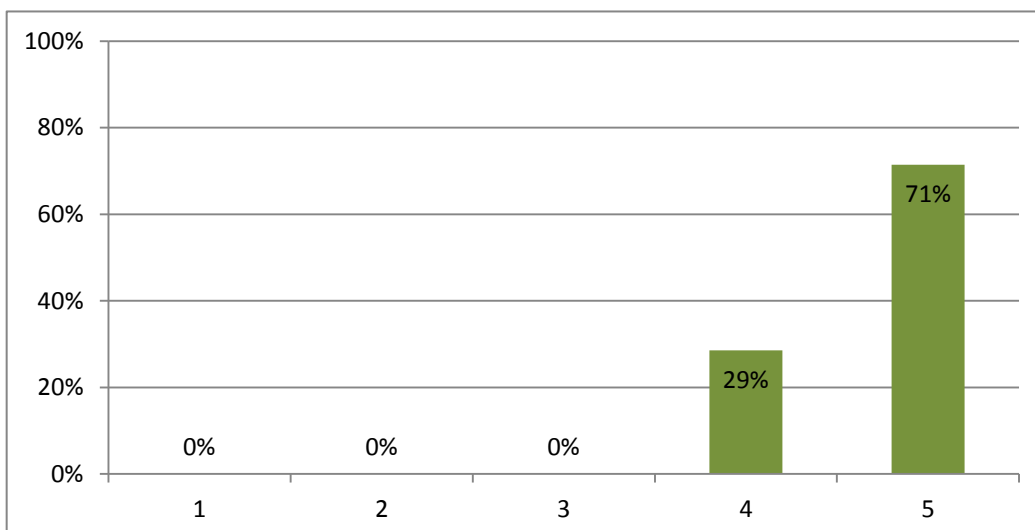
3.1- A ação de formação deu resposta às necessidades formativas definidas no plano de formação da Escola /Agrupamento



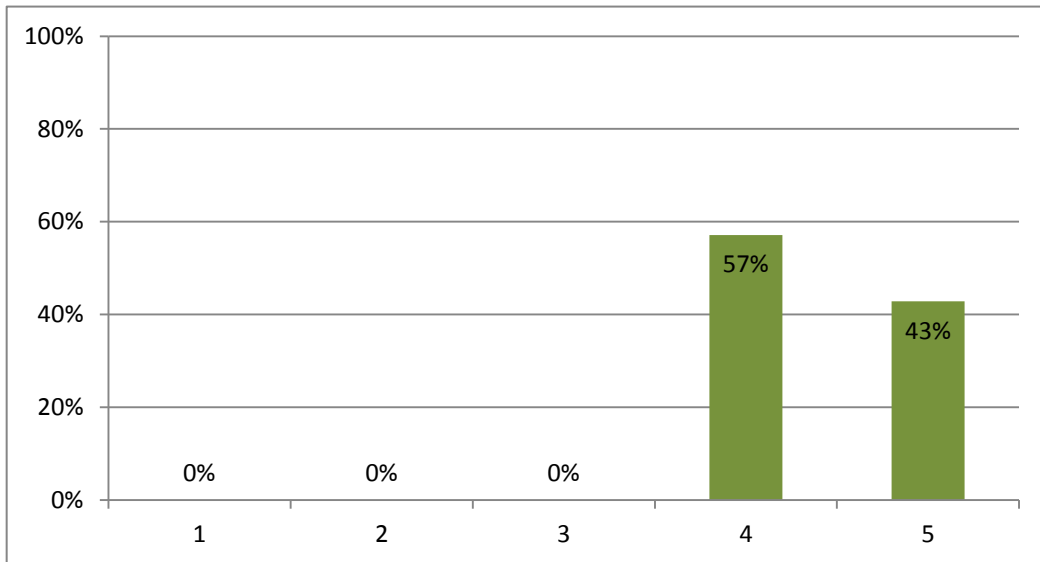
3.2- A ação de formação foi ao encontro das suas necessidades formativas



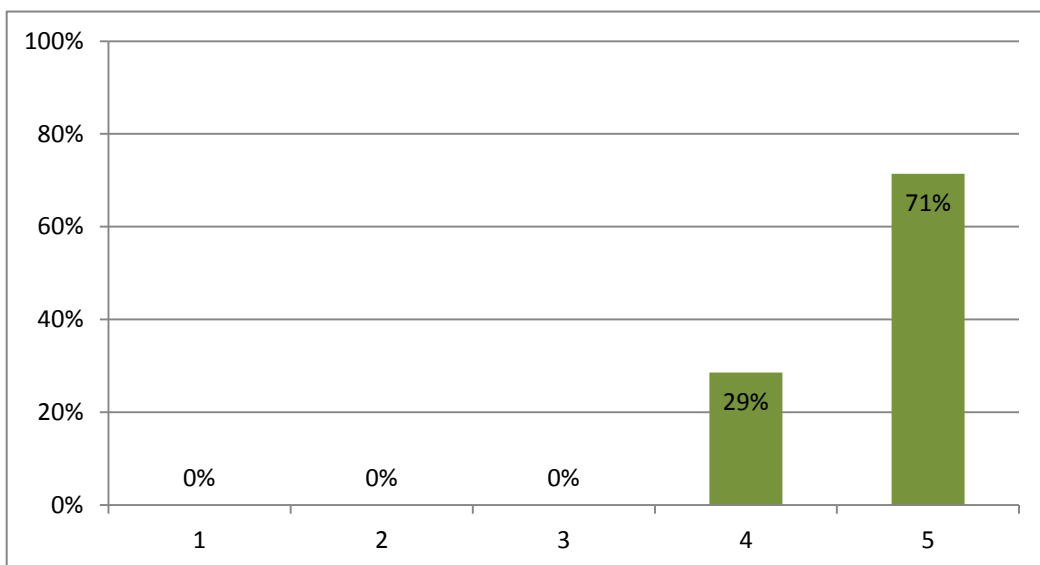
3.3- As aprendizagens adquiridas contribuíram para a sua atualização e aprofundamento dos conhecimentos científico-pedagógicos



### 3.4- A ação de formação correspondeu às suas expectativas iniciais

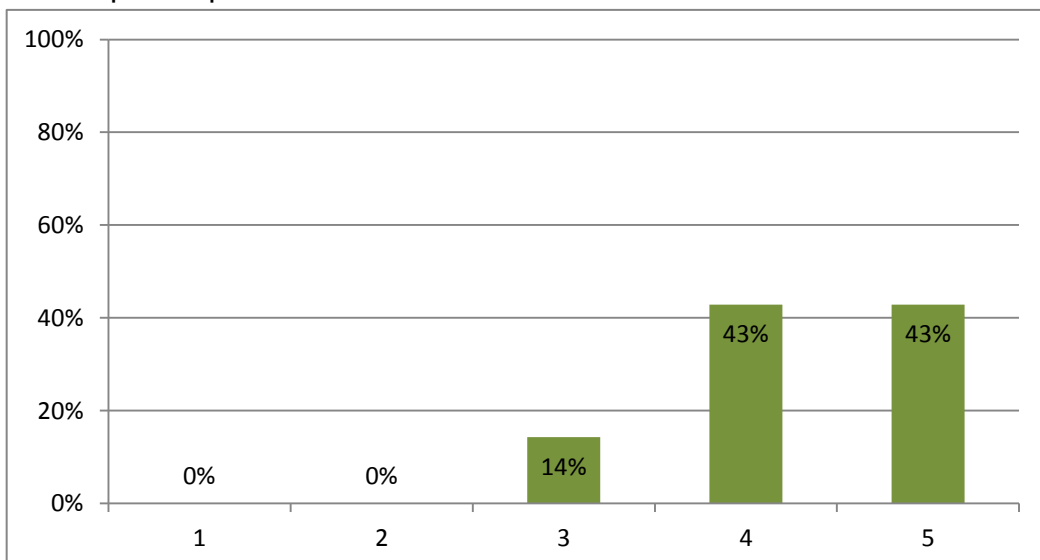


### 3.5- Os objetivos propostos foram cumpridos

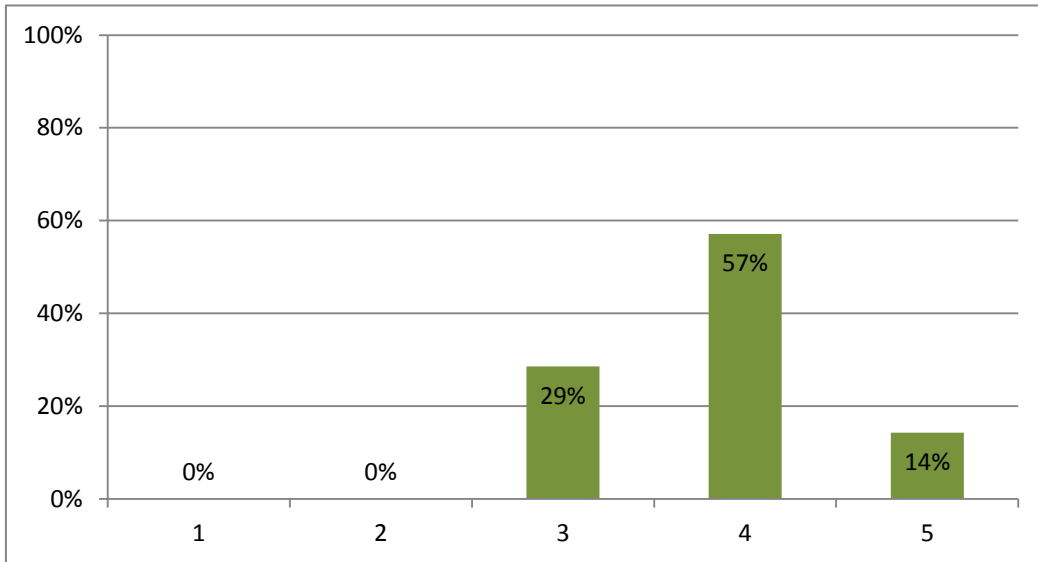


## 4 - Efeitos da formação

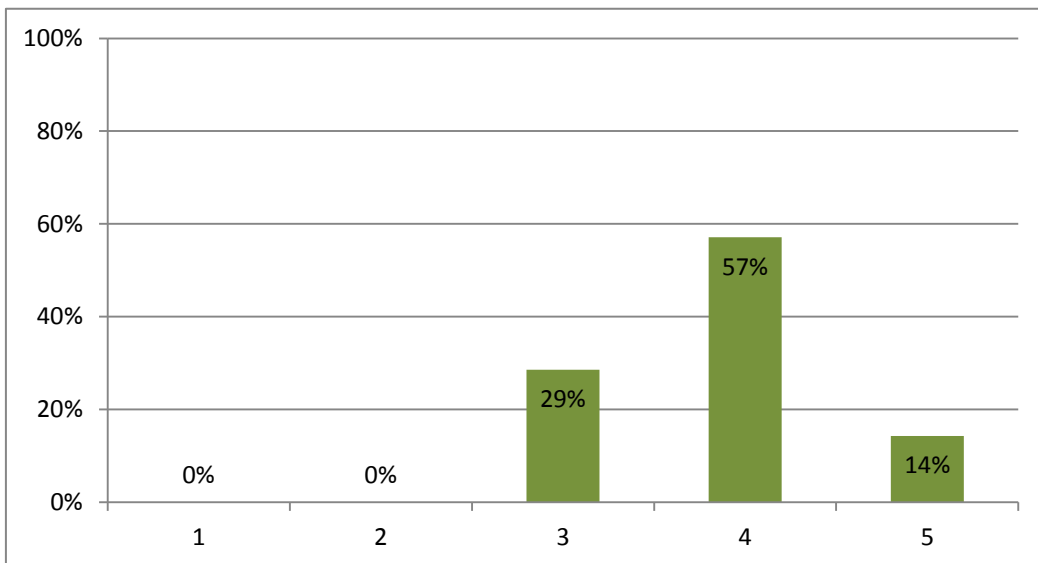
### 4.1- As aprendizagens adquiridas vão contribuir para a melhoria do seu desempenho profissional



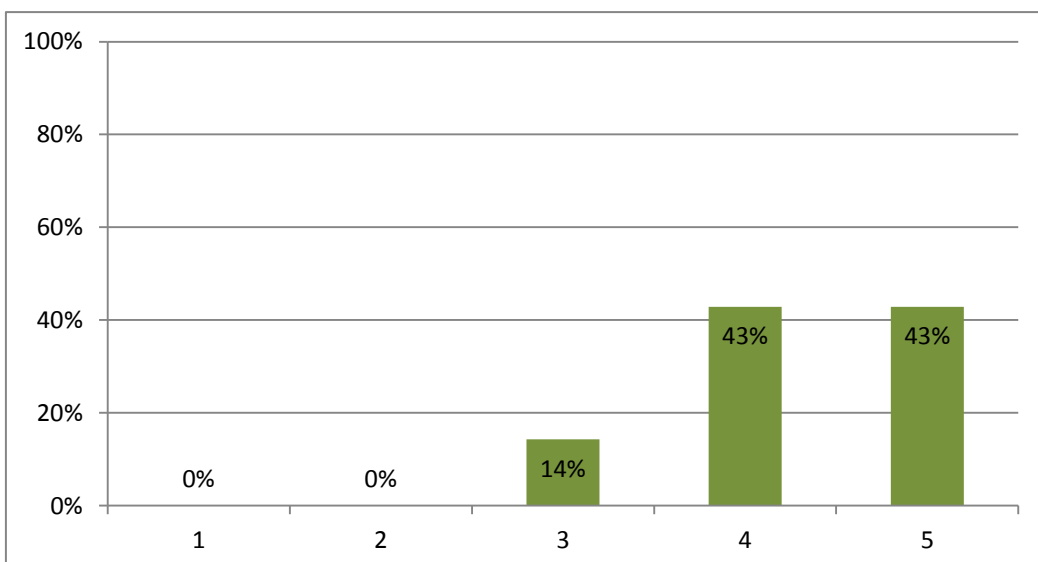
#### 4.2- A ação de formação contribuiu para o seu desenvolvimento pessoal



#### 4.3- A ação de formação vai permitir um melhor desempenho em contexto sala de aula

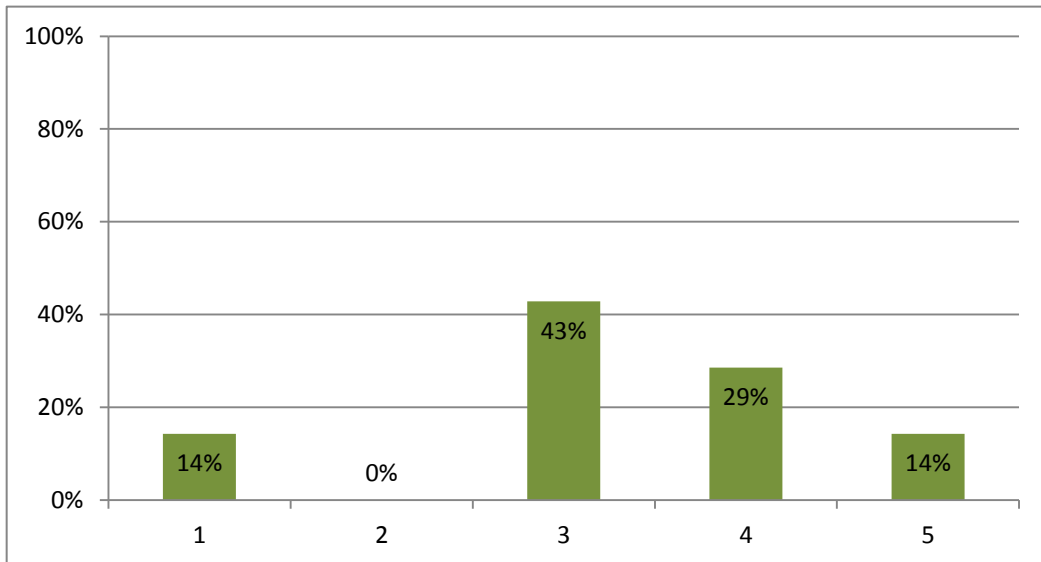


#### 4.4- A ação de formação implicou mudanças nas estratégias de motivação dos alunos





#### 4.5- A ação de formação contribuiu para a promoção do trabalho colaborativo

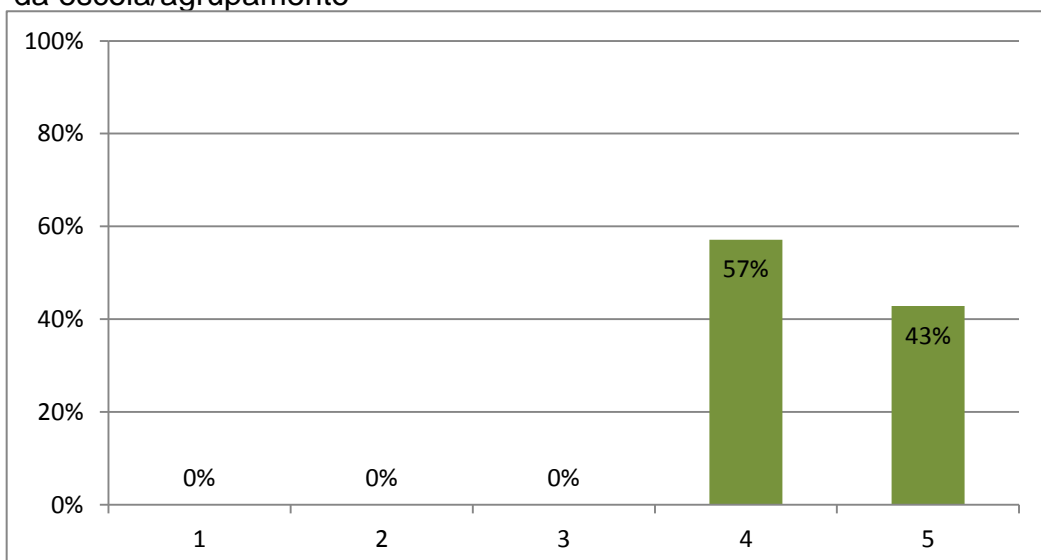


#### 4.6- A ação de formação contribuiu para o sucesso educativo dos alunos

Gostaria de ter sido possível analisar com mais detalhe e no terreno, a ligação geologia com o terroir.

Fiquei entusiasmado em voltar a participar numa próxima iniciativa.

#### 4.7- A ação de formação contribuiu para a melhoria organizacional da escola/agrupamento



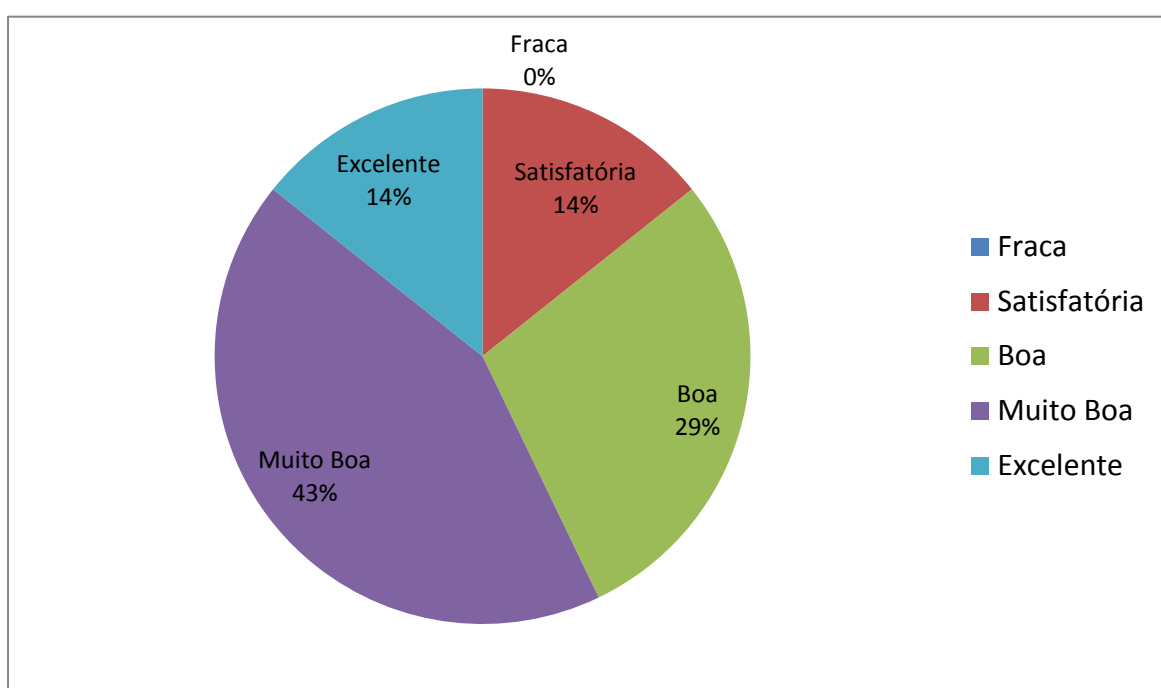
---

4.8- Enuncie os impactos mais relevantes da ação de formação para o seu desenvolvimento profissional

Gostaria de ter sido possível analisar com mais detalhe e no terreno, a ligação geologia com o terroir.

Fiquei entusiasmado em voltar a participar numa próxima iniciativa.

### 5.1- Como avalia globalmente esta ação de formação



### 5.2- Faça, se assim o entender, observações, comentários e /ou sugestões

