



FORMAÇÃO 2016/2017

Primeiros Socorros

Torre de Moncorvo

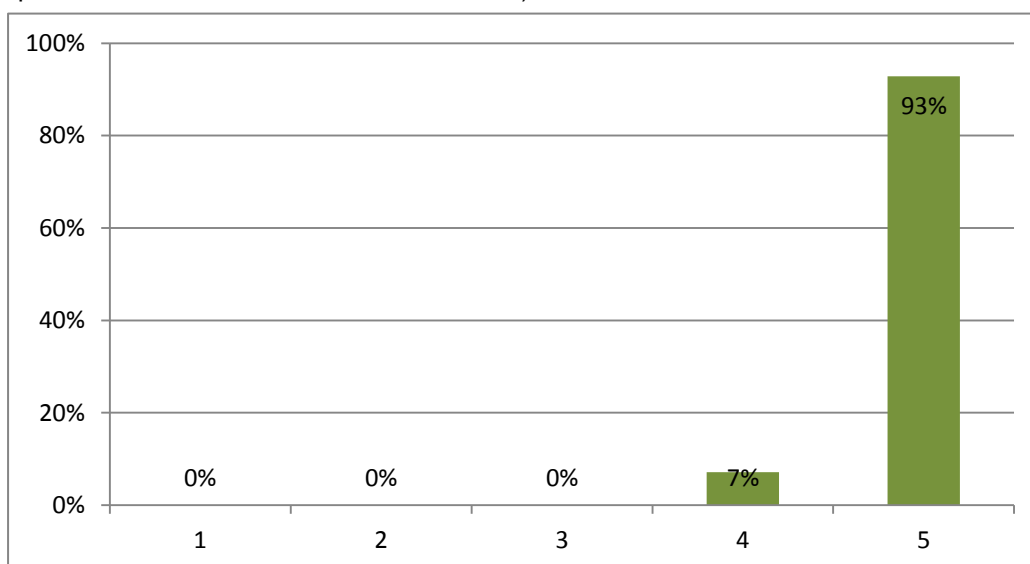
Respostas ao Questionário de Avaliação

RESPOSTAS 14

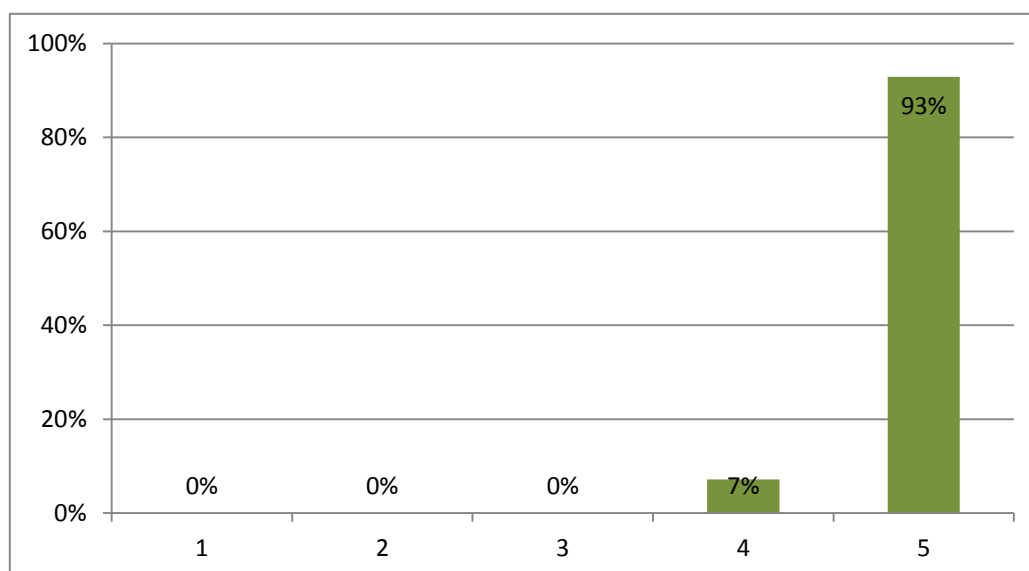
1 - Avaliação do Formador

1.1- Os conteúdos abordados foram relevantes a nível científico

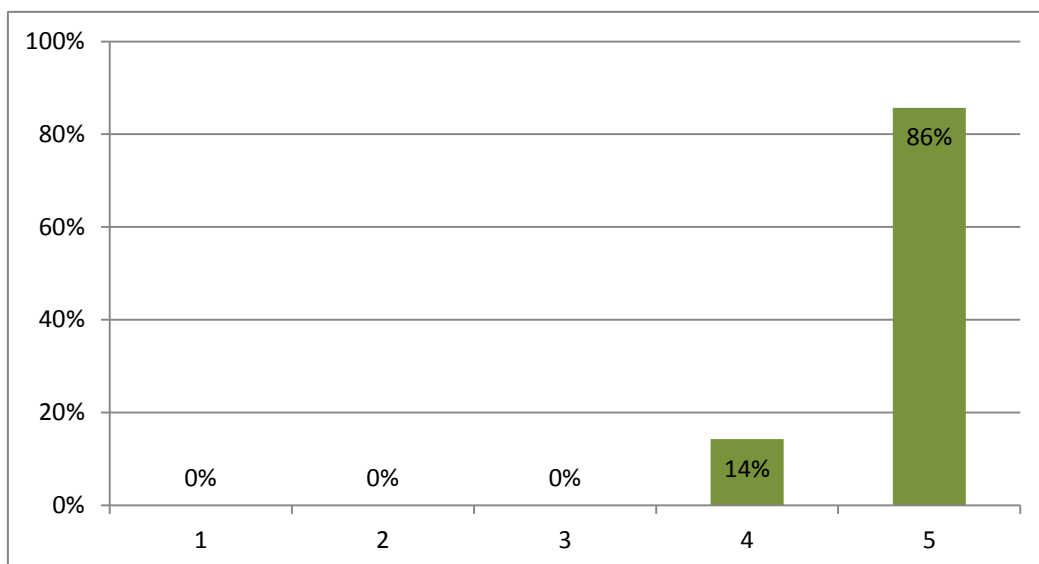
(1 corresponde ao nível mais baixo e 5 ao mais alto)



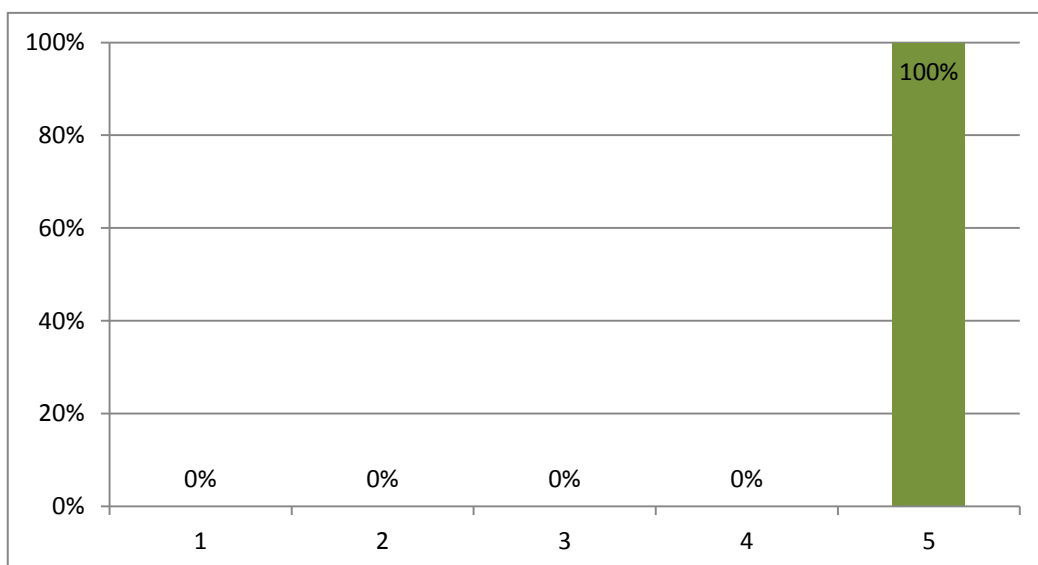
1.2- Os conteúdos abordados foram relevantes a nível pedagógico



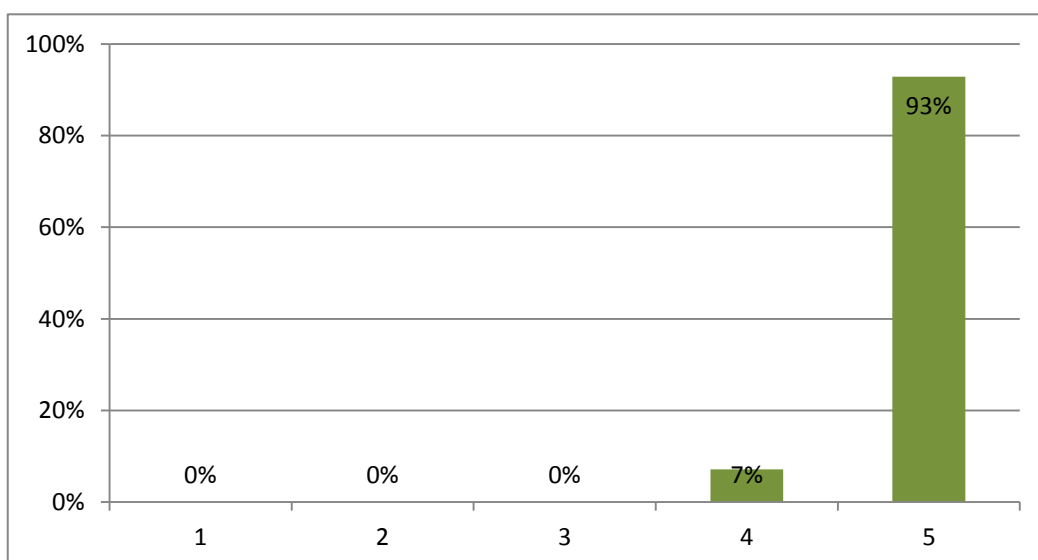
1.3- A articulação dos diferentes conteúdos temáticos foi concretizada



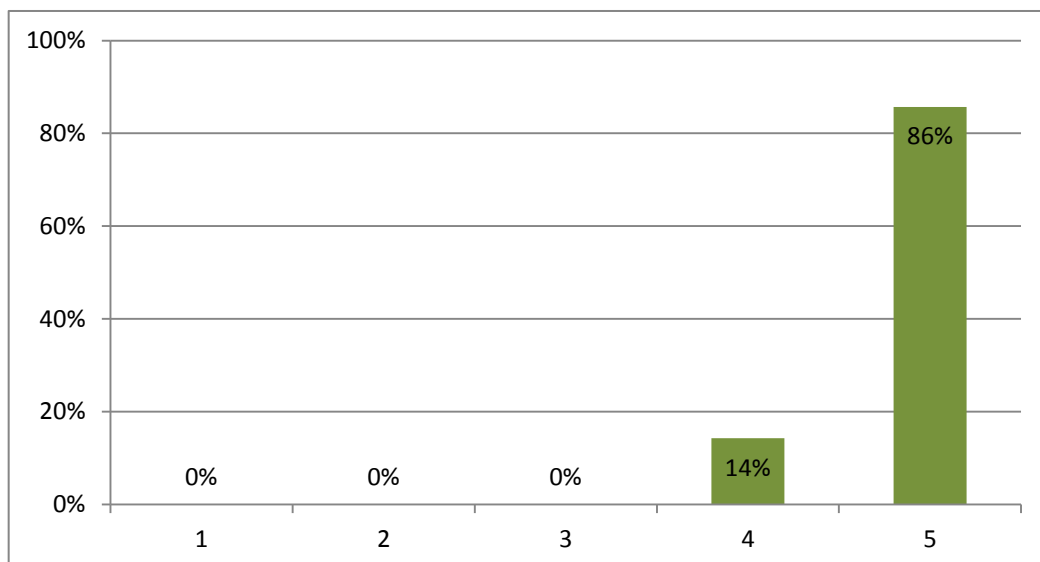
1.4- O formador revelou dominar os conteúdos tratados



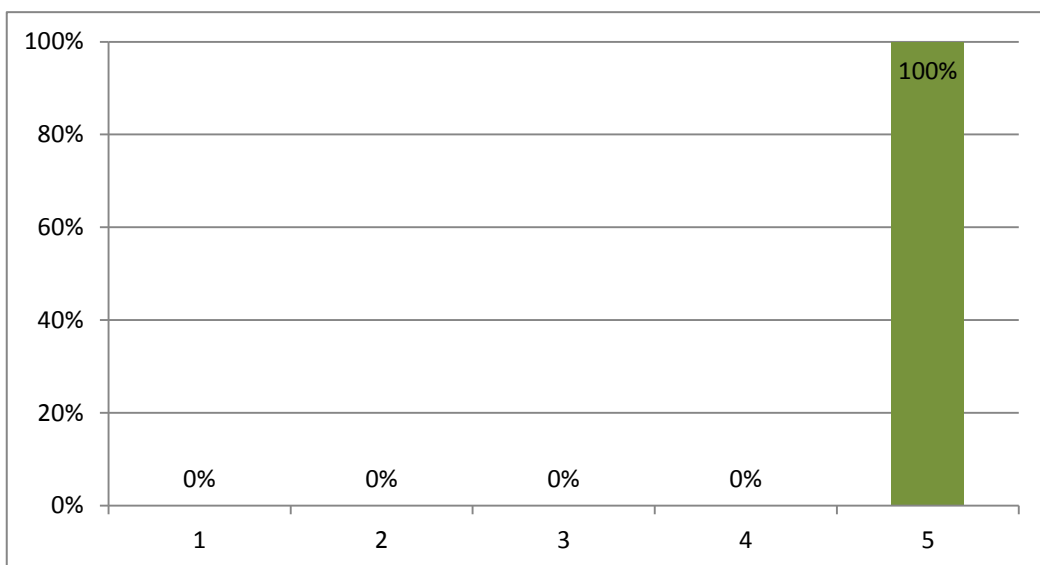
1.5- A linguagem utilizada foi clara e assertiva



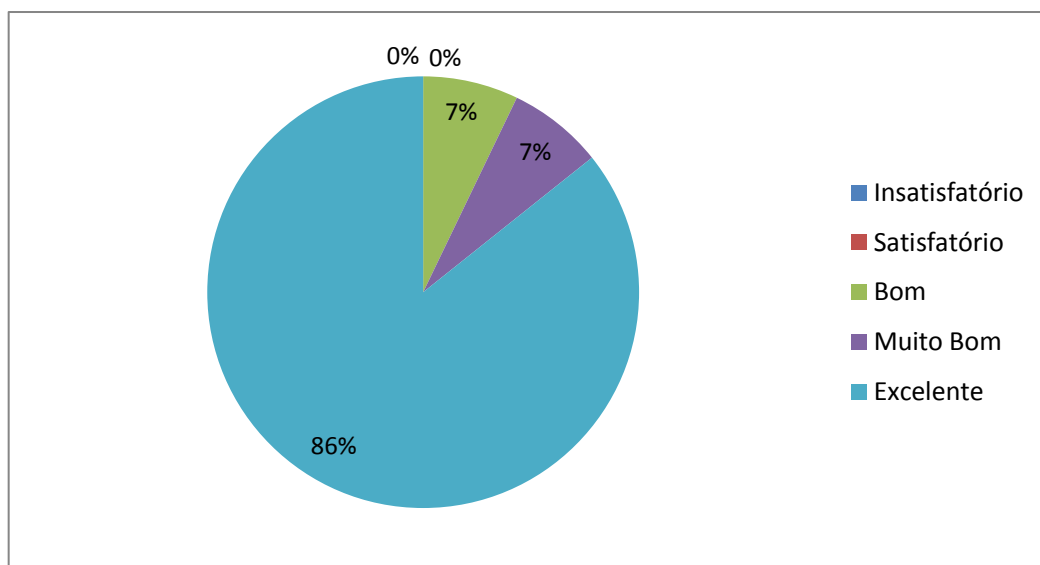
1.6- As metodologias utilizadas na ação de formação foram pertinentes e adequadas



1.7- O formador demonstrou capacidade para esclarecer as dúvidas surgidas

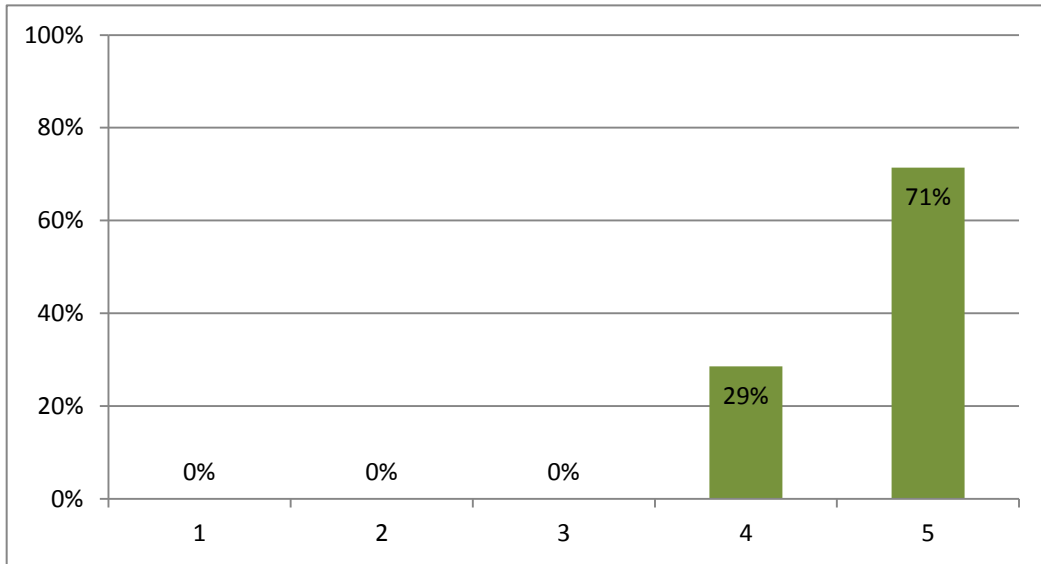


1.8- Como avalia o desempenho global do formador

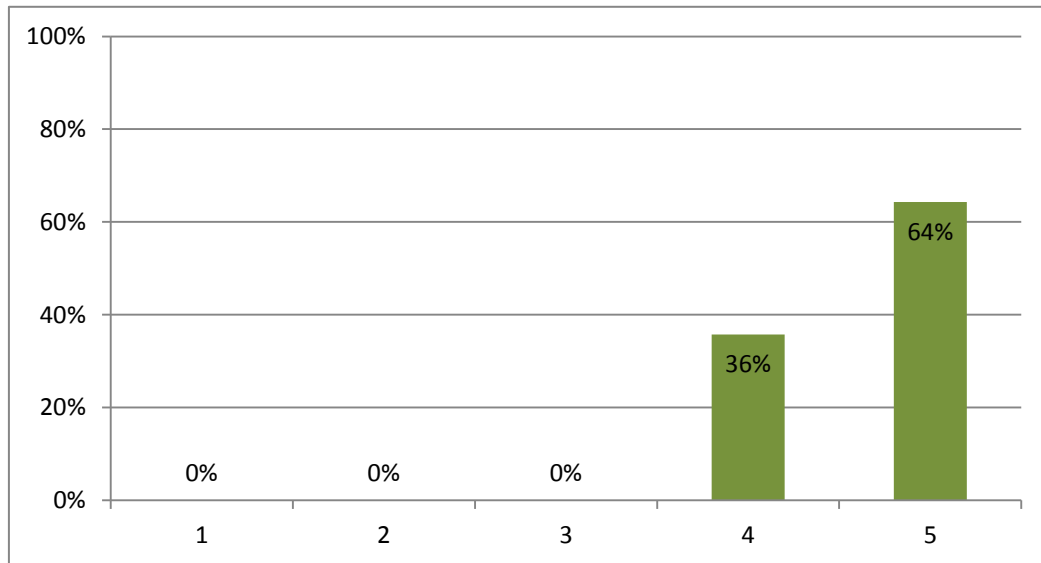


2 - Organização da ação pelo CFAE

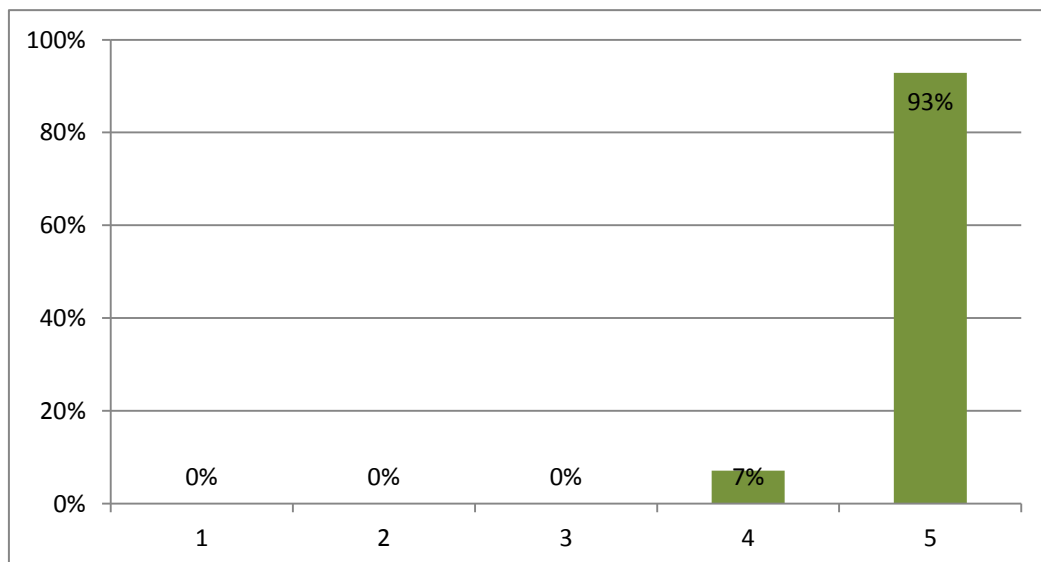
2.1- A divulgação/informação disponibilizada pelo CFAE foi suficiente e adequada



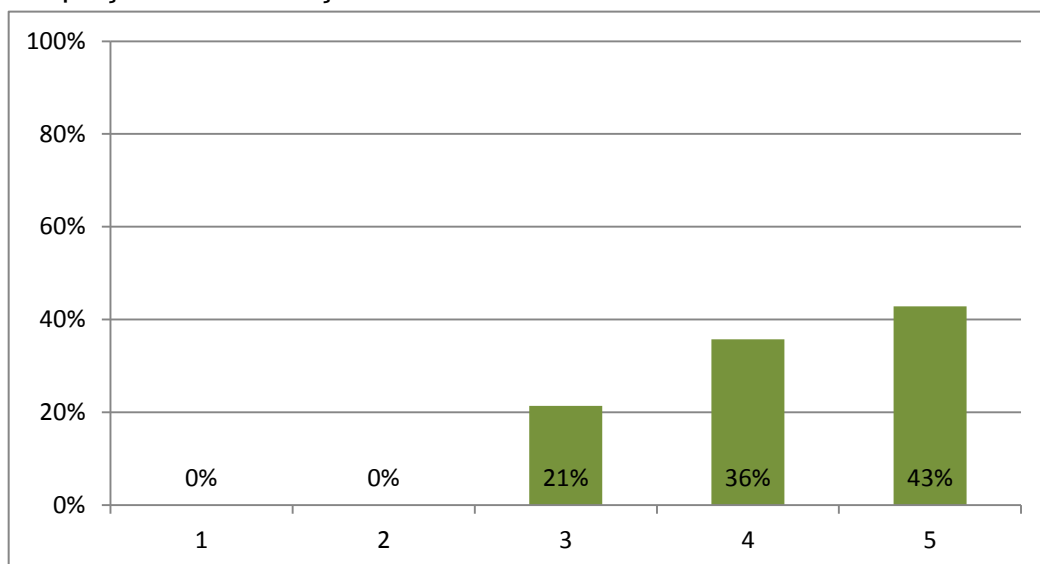
2.2- A calendarização foi adequada



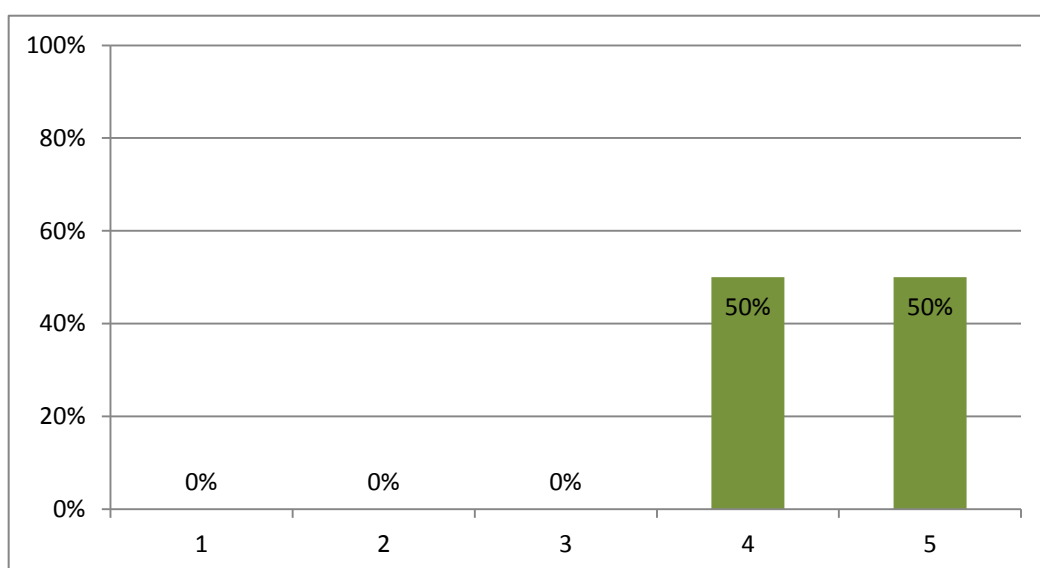
2.3- O atendimento prestado pelo CFAE foi eficiente



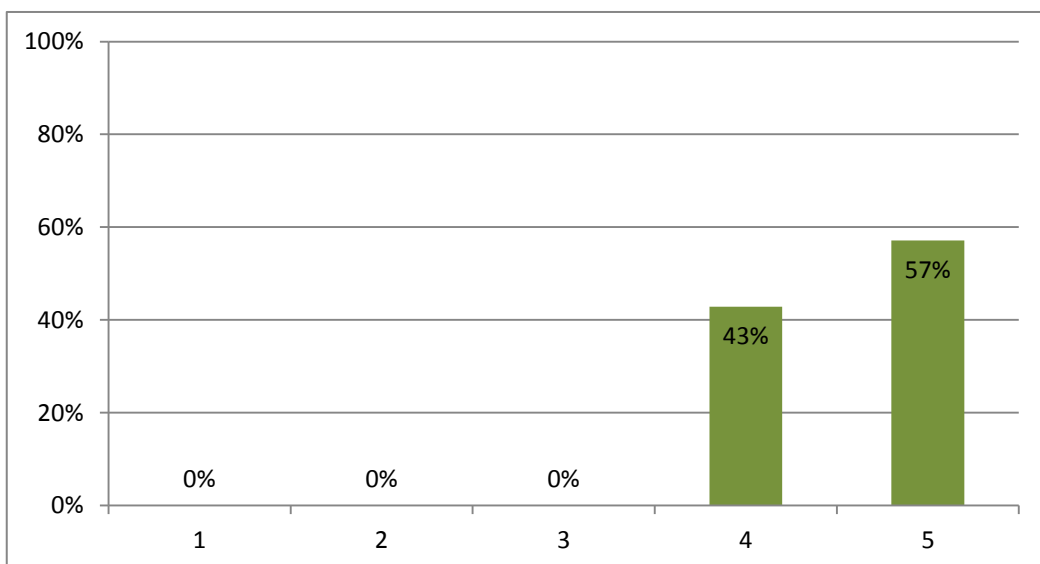
2.4- Adequação das instalações



2.5- Adequação dos equipamentos

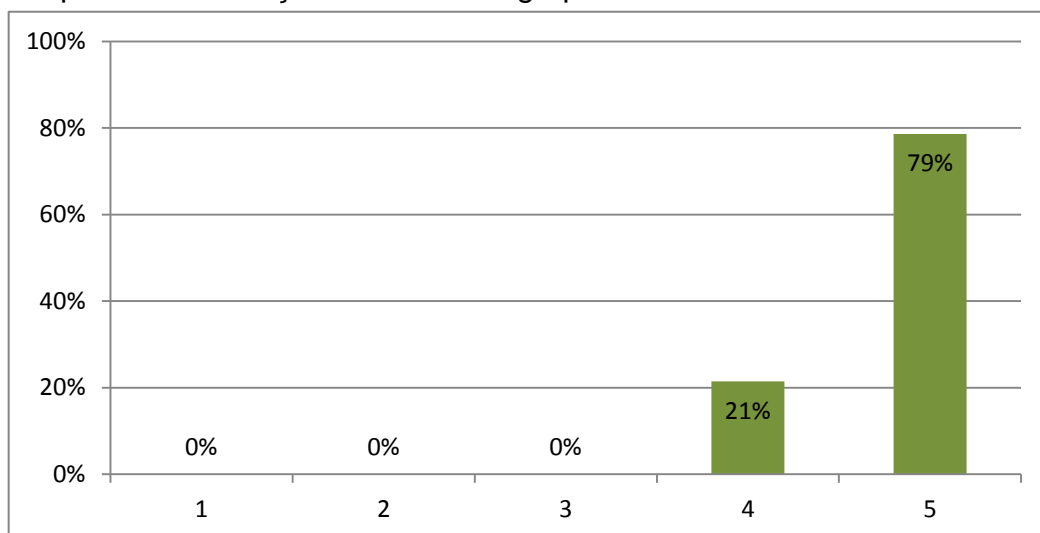


2.6- Adequação dos recursos didáticos

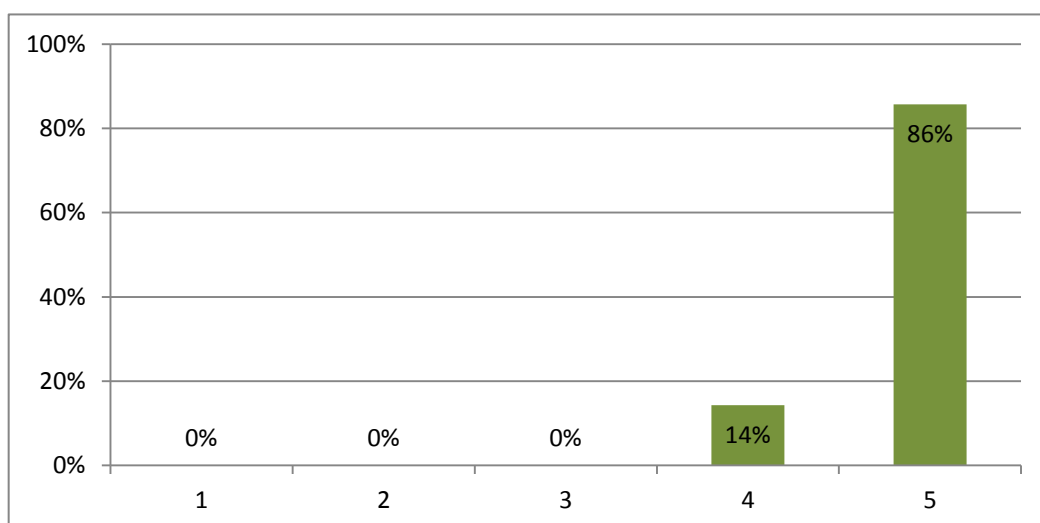


3 - Avaliação da ação

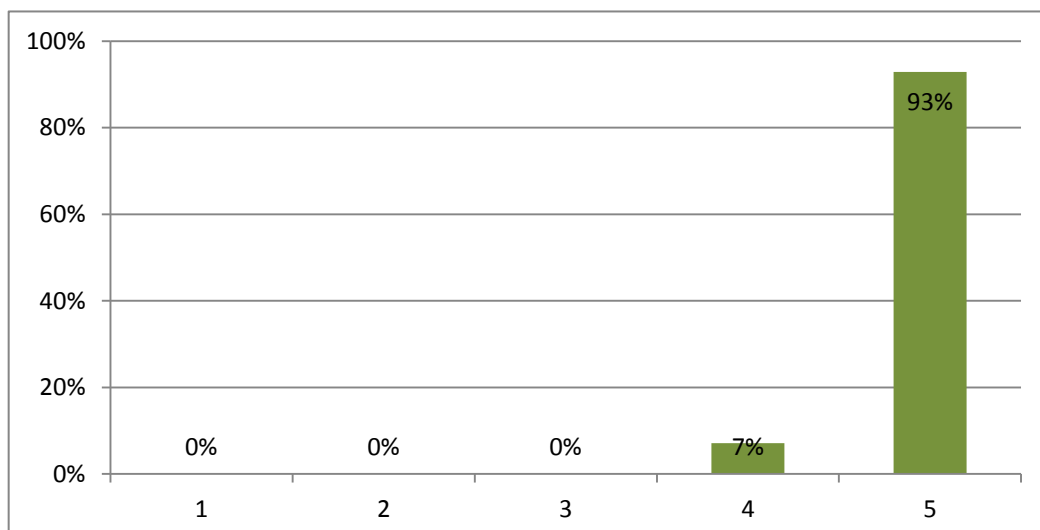
3.1- A ação de formação deu resposta às necessidades formativas definidas no plano de formação da Escola /Agrupamento



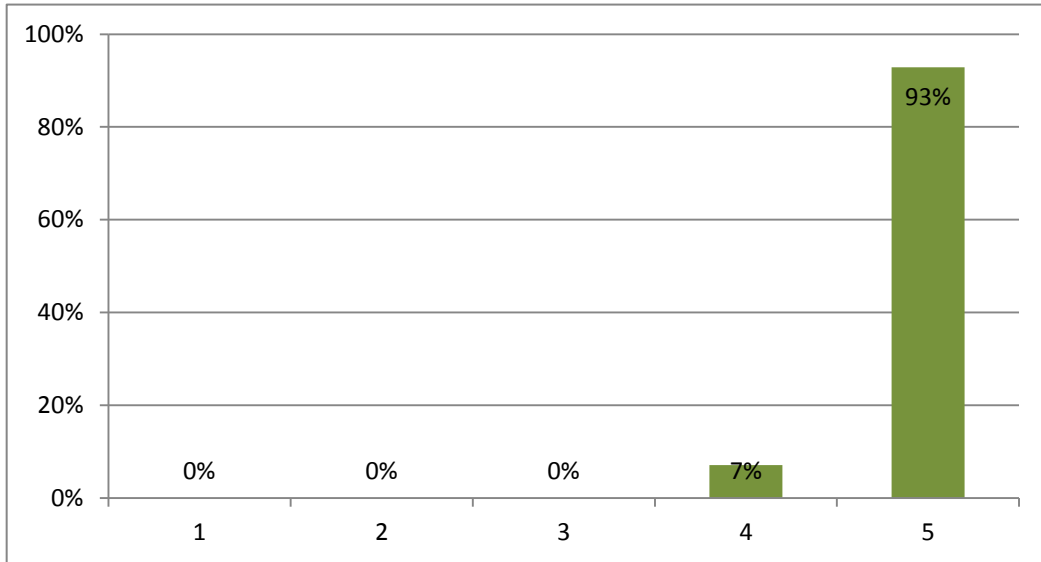
3.2- A ação de formação foi ao encontro das suas necessidades formativas



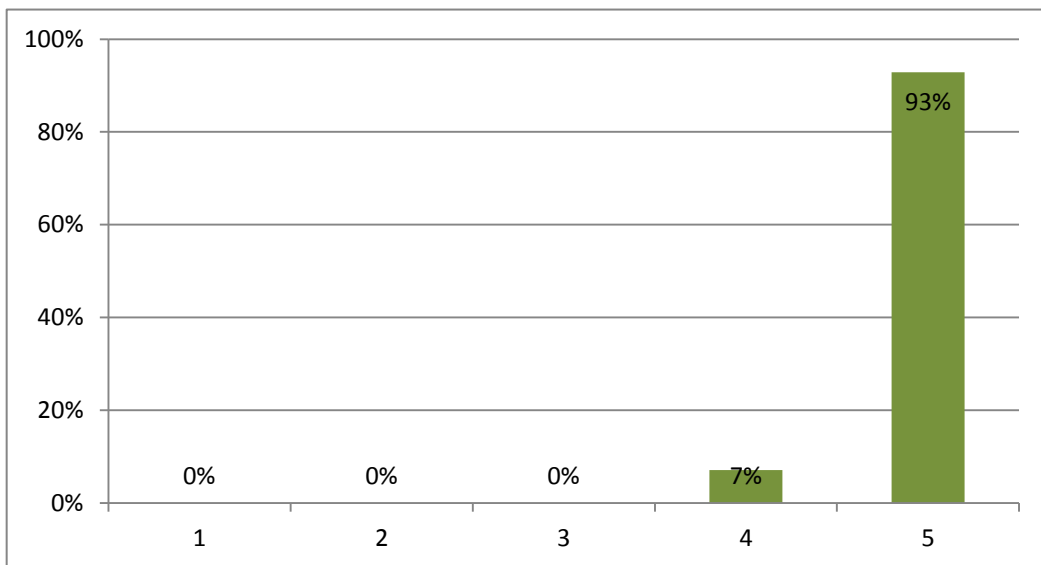
3.3- As aprendizagens adquiridas contribuíram para a sua atualização e aprofundamento dos conhecimentos científico-pedagógicos



3.4- A ação de formação correspondeu às suas expectativas iniciais

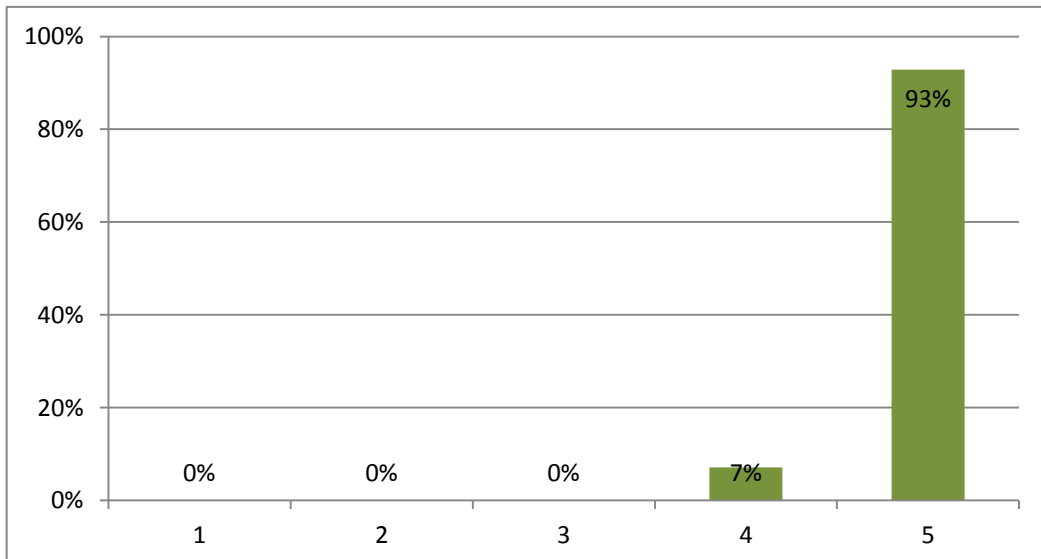


3.5- Os objetivos propostos foram cumpridos

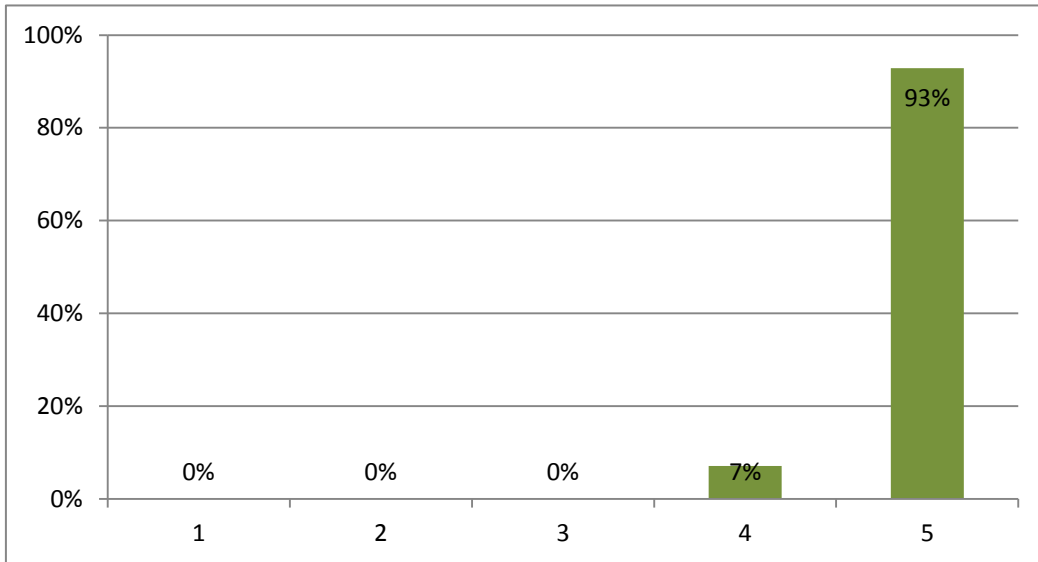


4 - Efeitos da formação

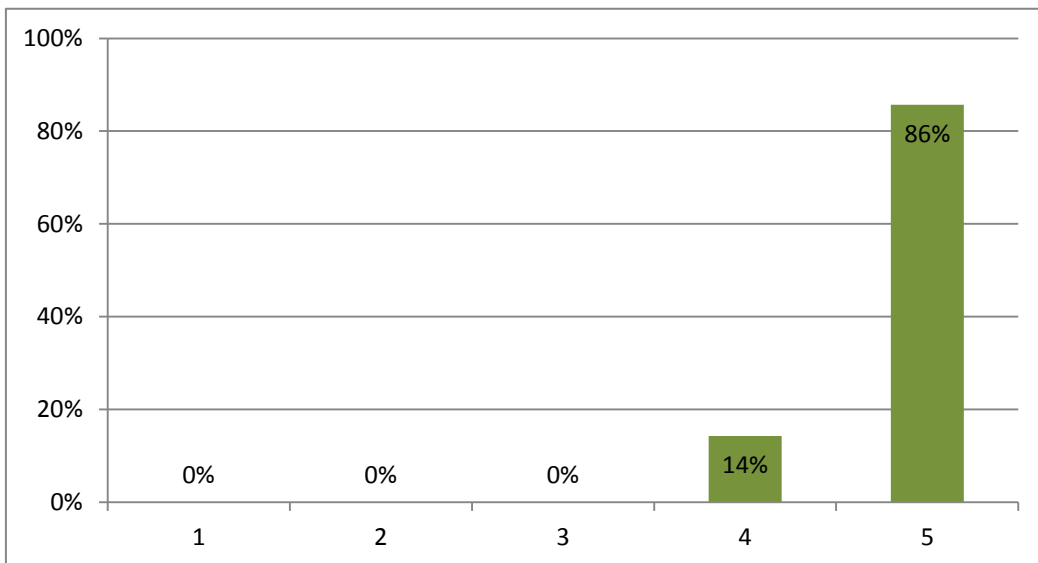
4.1- As aprendizagens adquiridas vão contribuir para a melhoria do seu desempenho profissional



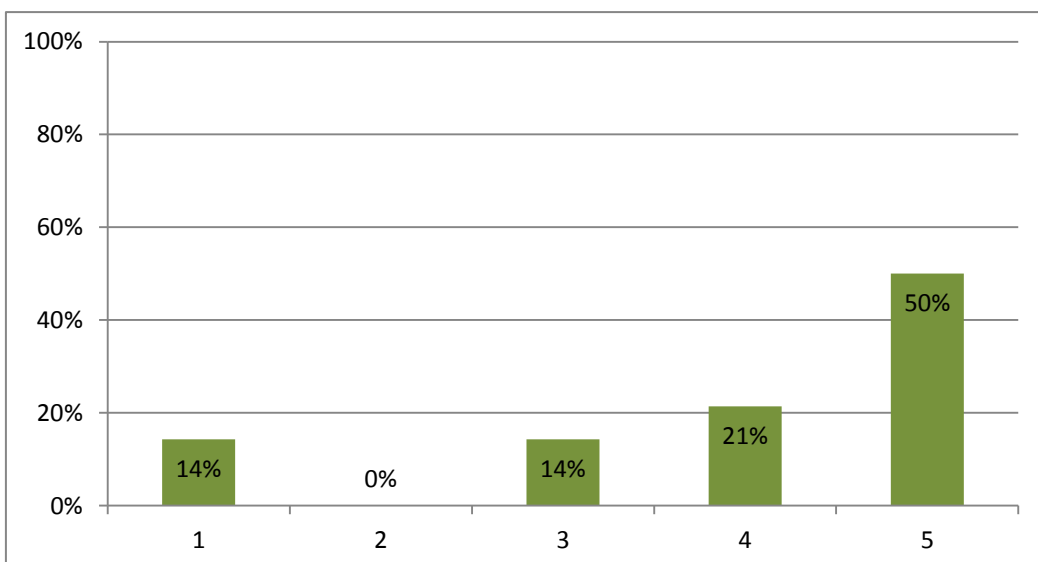
4.2- A ação de formação contribuiu para o seu desenvolvimento pessoal



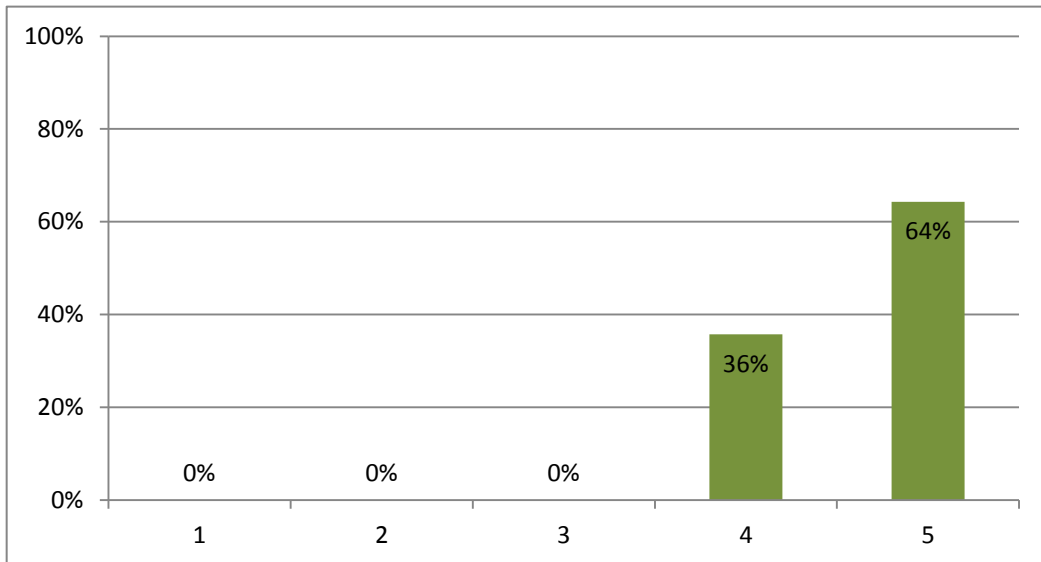
4.3- A ação de formação vai permitir um melhor desempenho em contexto sala de aula



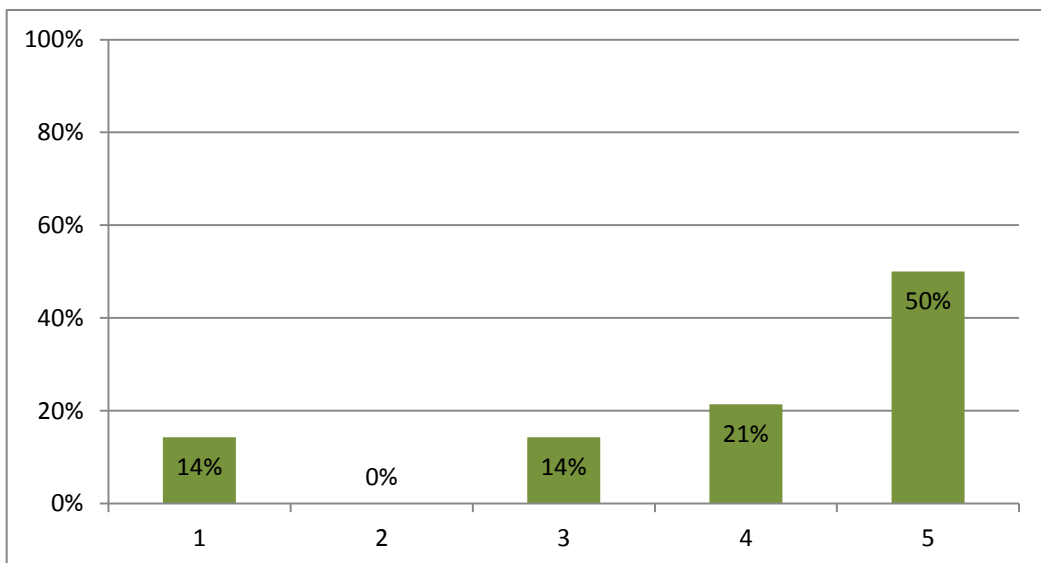
4.4- A ação de formação implicou mudanças nas estratégias de motivação dos alunos



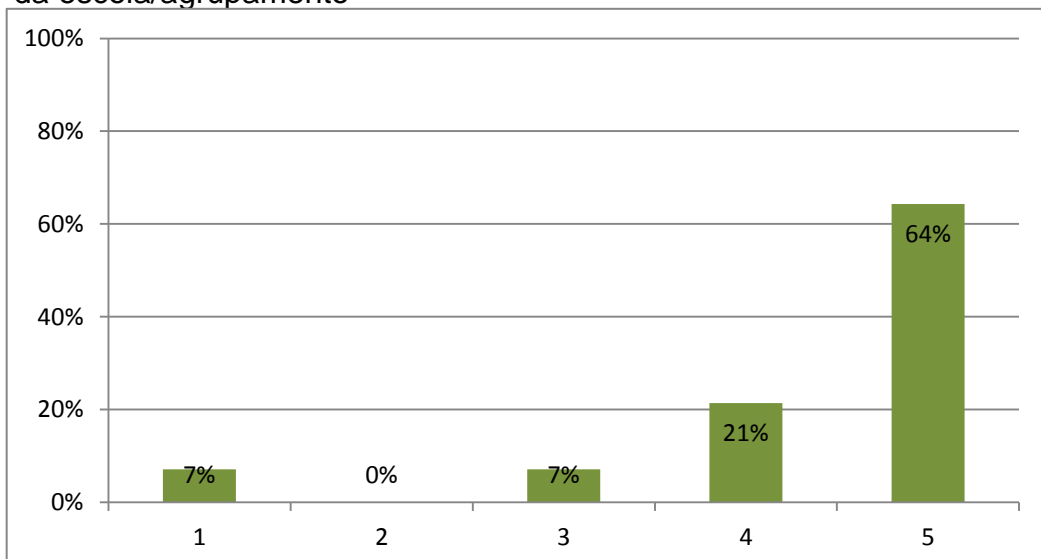
4.5- A ação de formação contribuiu para a promoção do trabalho colaborativo



4.6- A ação de formação contribuiu para o sucesso educativo dos alunos



4.7- A ação de formação contribuiu para a melhoria organizacional da escola/agrupamento



4.8- Enuncie os impactos mais relevantes da ação de formação para o seu desenvolvimento profissional

Nada a registar

Capacidade de resposta a situações urgentes dentro/fora da sala de aula, sempre que um aluno
Aquisição de conhecimentos para atuar de forma rápida eficaz e consciente numa situação de emergência.

Esta formação forneceu conhecimentos e capacidades para agir de forma mais eficiente em caso de acidente na escola ou fora dela.

Atendendo a situações verificadas na escola, estas relacionadas com a temática da ação de formação, a nossa atitude perante elas pode fazer a diferença pela positiva.

Como lidar com a ansiedade.

saber lidar com situações de convulsões, ataques epilépticos...

Nesta formação toda a gente sentiu-se à vontade para poder partilhar as suas experiências

Veio dar respostas a muitas dúvidas e superar alguns mitos.

A ação não está diretamente ligada ao meu desenvolvimento profissional mas, enriquecimento pessoal

Sinto que estou mais apto a prestar socorro, em caso de necessidade.

Possibilidade de socorrer crianças que necessitem ser intervencionadas em sala de jardim de infância.

Adquirir mais auto confiança e capacidade de poder controlar a situação para poder prestar socorro à criança que foi vítima de qualquer acidente ou que se encontra em situação de urgência (em ambiente de sala de J. de Infância).

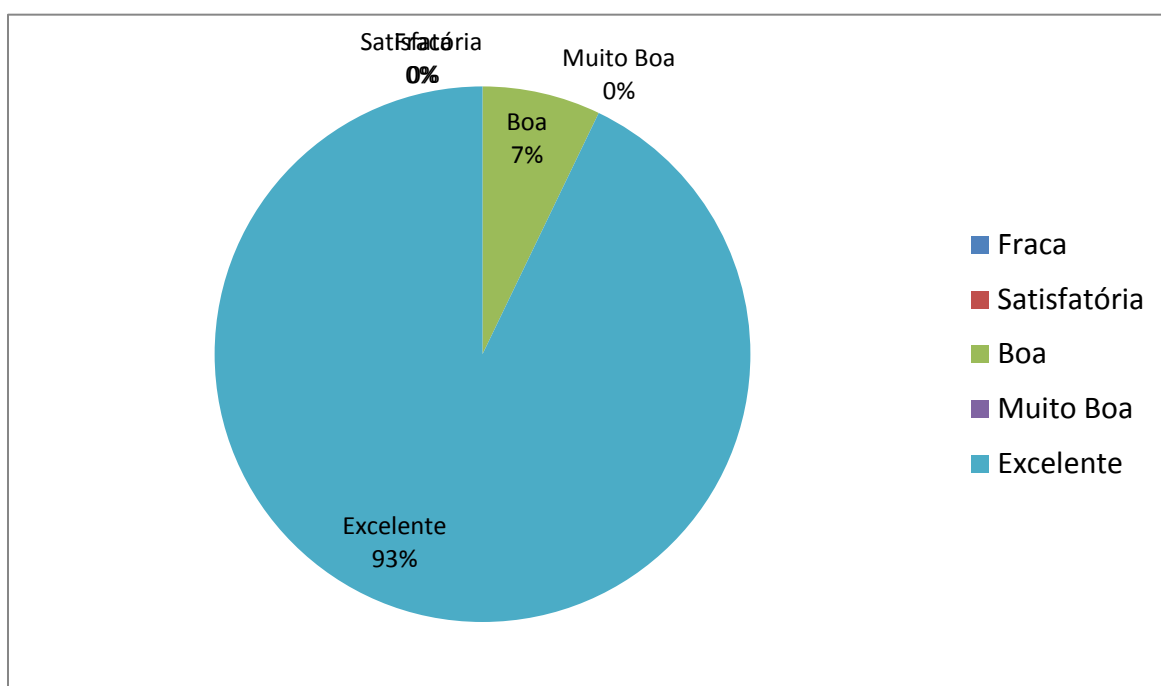
Forneceu-me competências , em Primeiros Socorros e Suporte Básico de Vida que considero essenciais, não só para o meu desenvolvimento pessoal, profissional, bem como a nível social, pois enquanto cidadã, o sentido de responsabilização para a preservação da vida humana é fundamental. Enquanto docente considero ainda, que a formação me forneceu ferramentas e conhecimentos, para atuar em contexto sala de aula (caso seja necessário), de uma forma segura e eficiente, até chegar ajuda especializada.

Possibilidade de socorrer crianças que necessitem ser intervencionadas em sala de jardim de infância.

Adquirir mais auto confiança e capacidade de poder controlar a situação para poder prestar socorro à criança que foi vítima de qualquer acidente ou que se encontra em situação de urgência (em ambiente de sala de J. de Infância).

Forneceu-me competências , em Primeiros Socorros e Suporte Básico de Vida que considero essenciais, não só para o meu desenvolvimento pessoal, profissional, bem como a nível social, pois enquanto cidadã, o sentido de responsabilização para a preservação da vida humana é fundamental. Enquanto docente considero ainda, que a formação me forneceu ferramentas e conhecimentos, para atuar em contexto sala de aula (caso seja necessário), de uma forma segura e eficiente, até chegar ajuda especializada.

5.1- Como avalia globalmente esta ação de formação



5.2- Faça, se assim o entender, observações, comentários e /ou sugestões

Ação de formação essencial que deve ser transversal e obrigatória para os docentes e não docentes e mesmo de curta duração para os alunos, se for possível neste caso e/ou com outra designação.

Esta ação de formação deveria ser alargada a toda a comunidade educativa.

Deveria haver mais frequentemente ações destas ,tanto para docentes como não docentes.

Nada a comentar

Esta ação, a realizar-se de novo, o que eu acho de toda a conveniência pois penso que toda o pessoal docente, não docente e até alunos deveriam frequentar, mas com outro calendário - não em finl de ano letivo.

Reporto esta formação como muito importante e necessária.

