



FORMAÇÃO 2016/2017

Educação Patrimonial: Património(s). A Práxis na memória da identidade local

Carrazeda de Ansiães

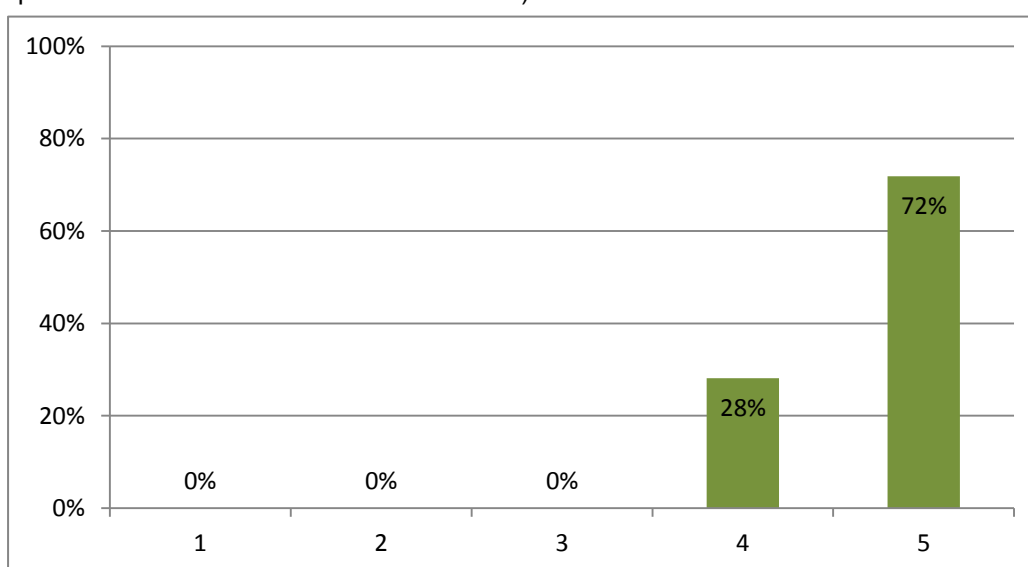
Respostas ao Questionário de Avaliação

RESPOSTAS 32

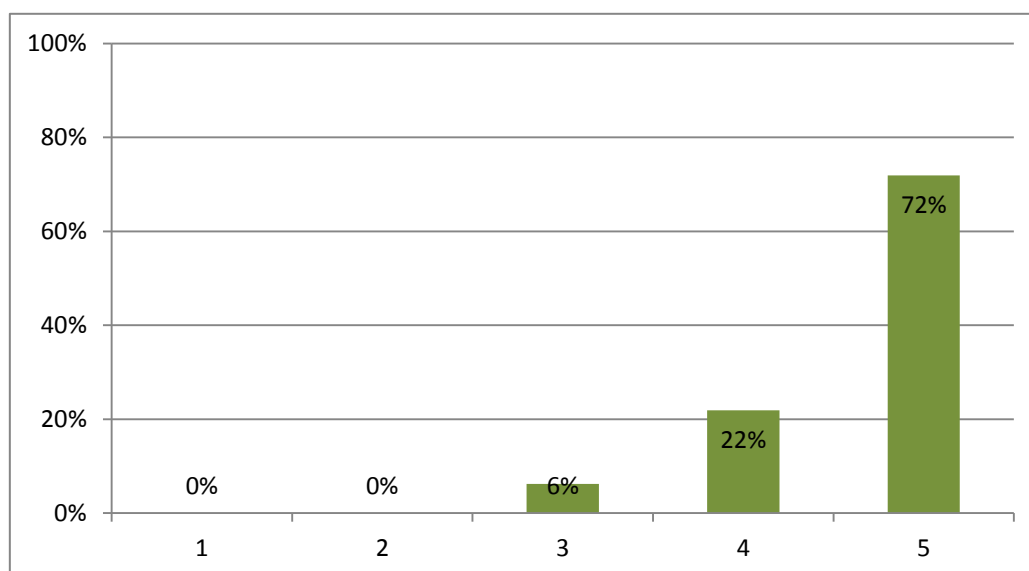
1 - Avaliação do Formador

1.1- Os conteúdos abordados foram relevantes a nível científico

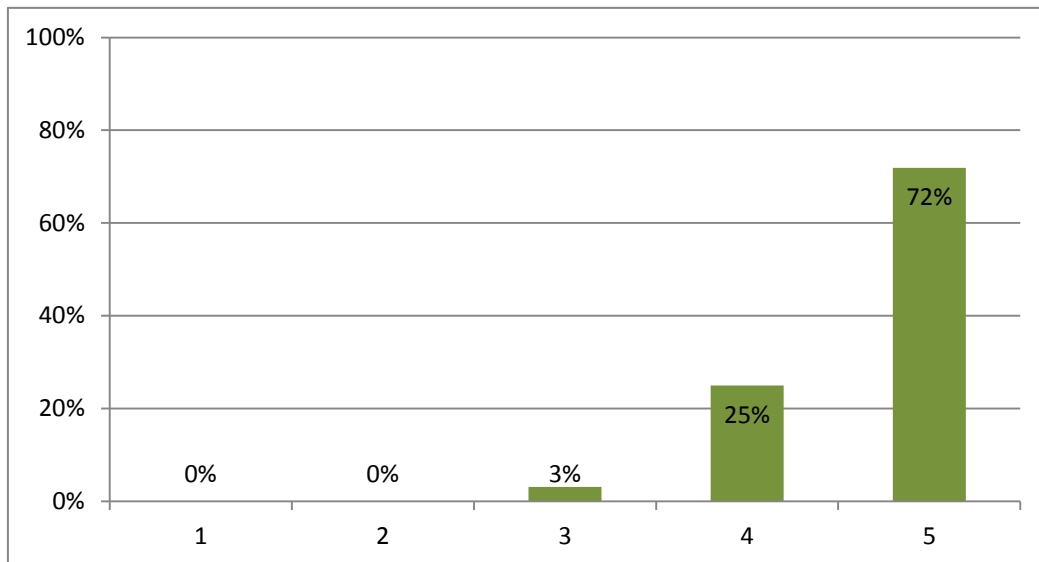
(1 corresponde ao nível mais baixo e 5 ao mais alto)



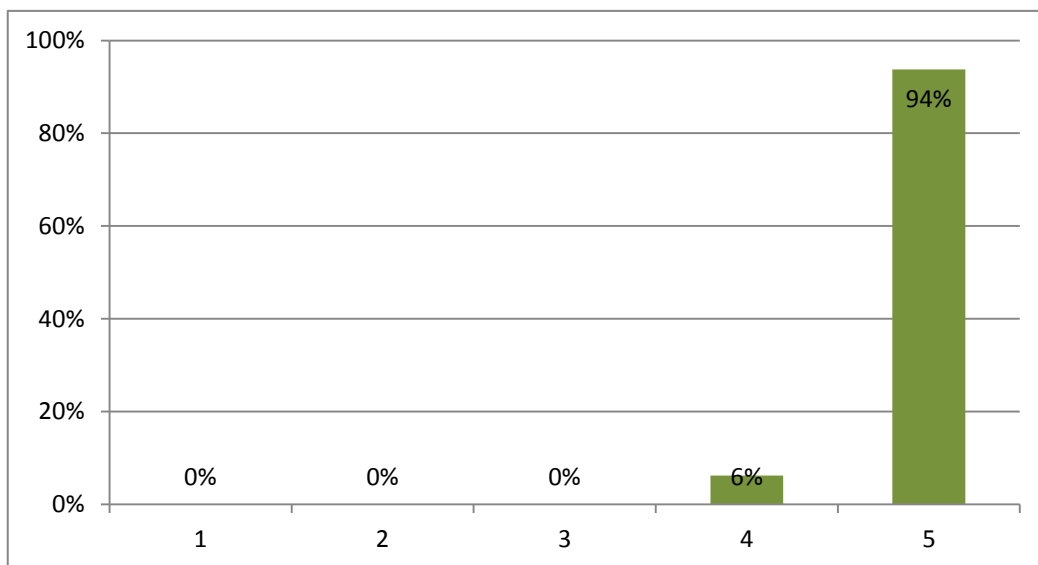
1.2- Os conteúdos abordados foram relevantes a nível pedagógico



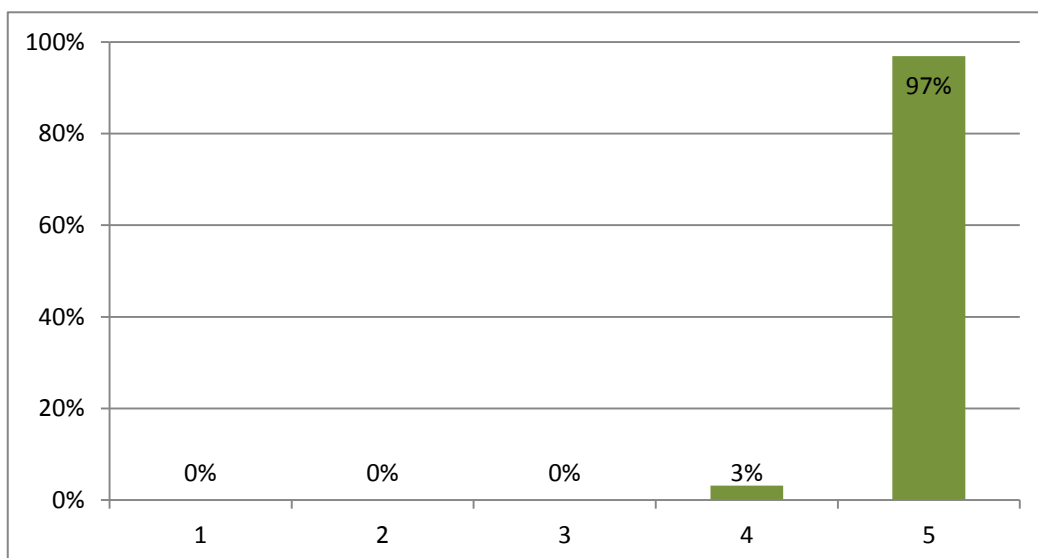
1.3- A articulação dos diferentes conteúdos temáticos foi concretizada



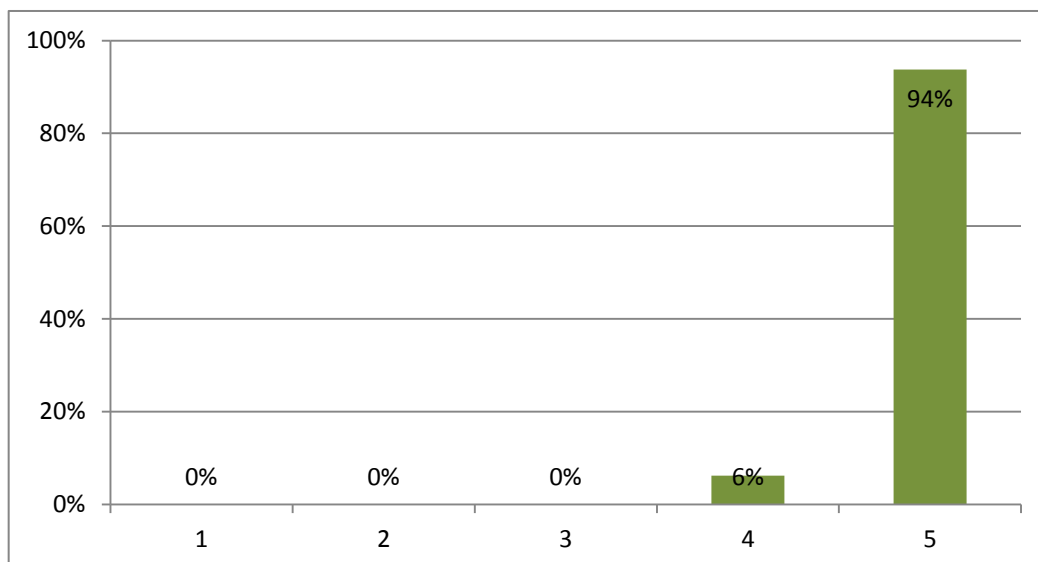
1.4- O formador revelou dominar os conteúdos tratados



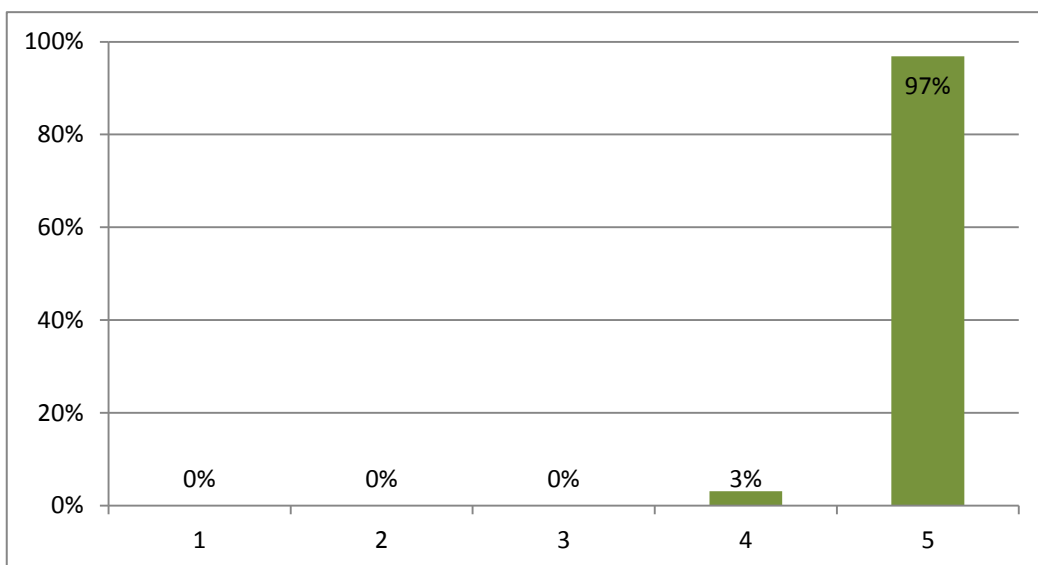
1.5- A linguagem utilizada foi clara e assertiva



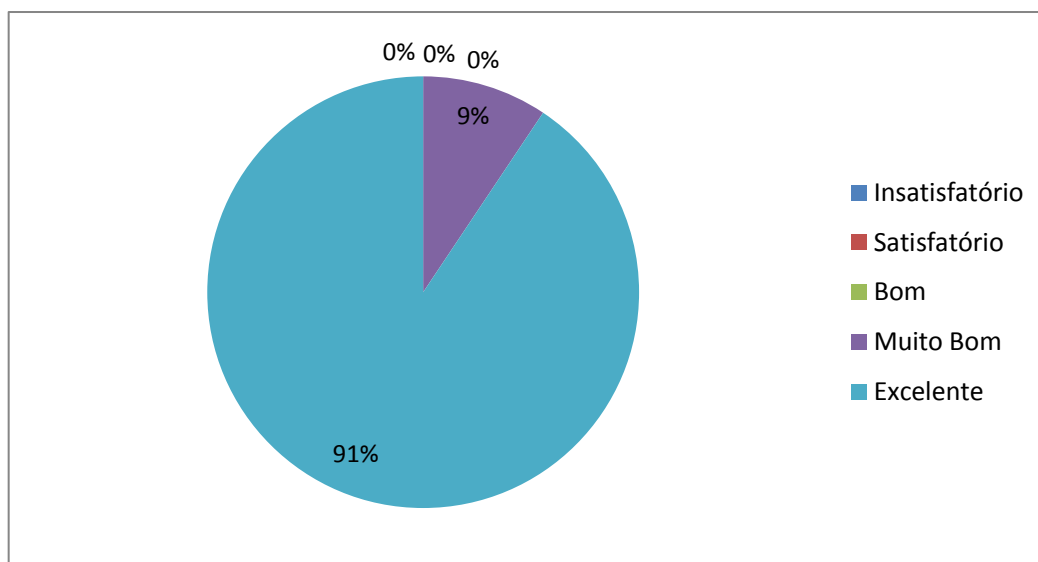
1.6- As metodologias utilizadas na ação de formação foram pertinentes e adequadas



1.7- O formador demonstrou capacidade para esclarecer as dúvidas surgidas

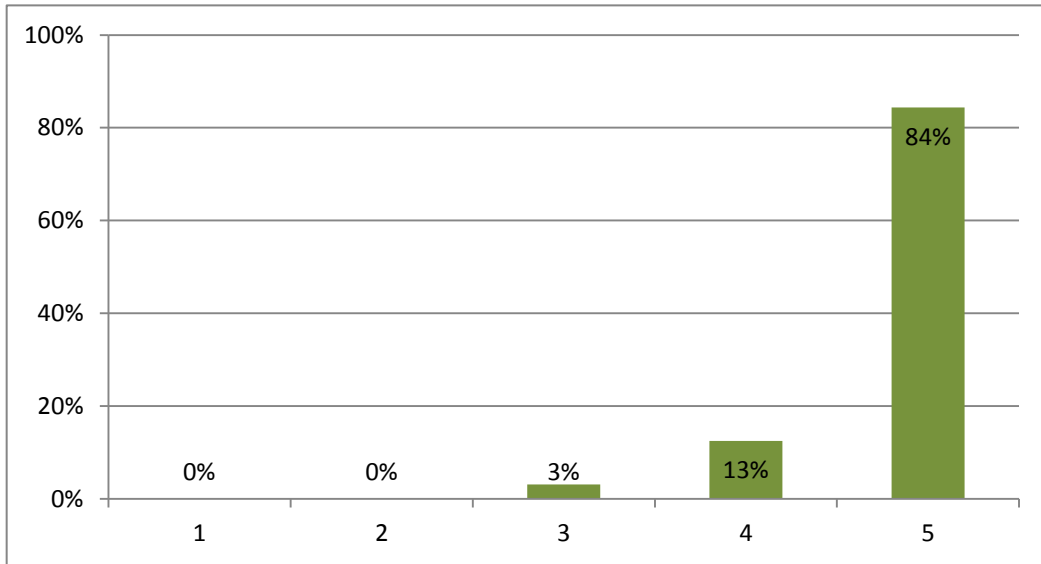


1.8- Como avalia o desempenho global do formador

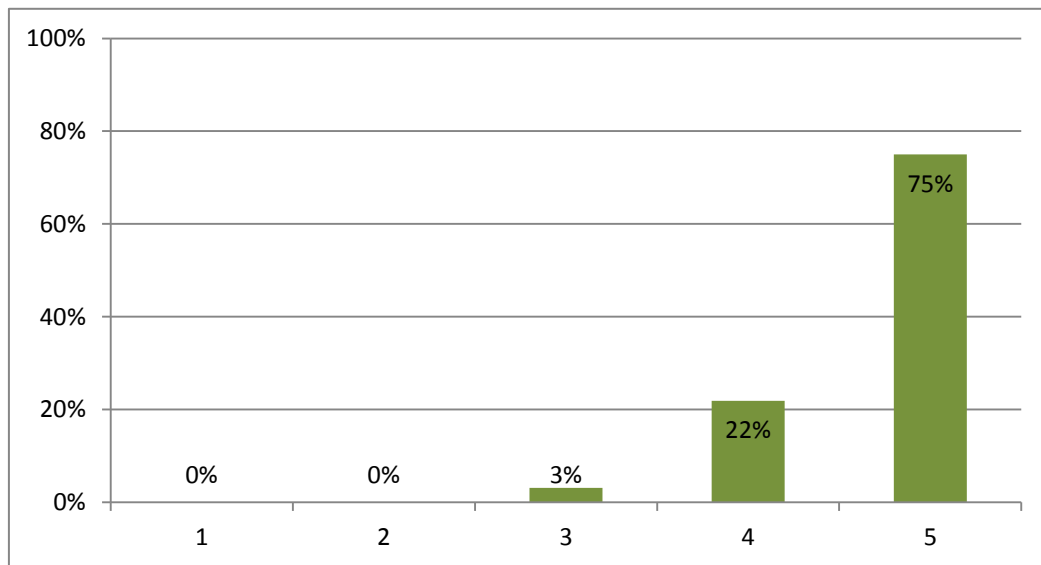


2 - Organização da ação pelo CFAE

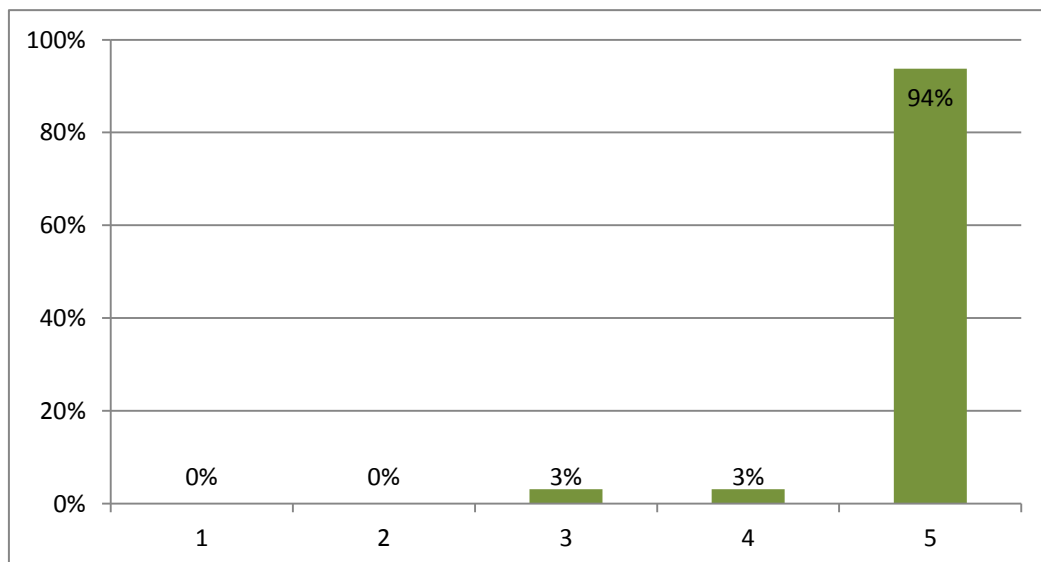
2.1- A divulgação/informação disponibilizada pelo CFAE foi suficiente e adequada



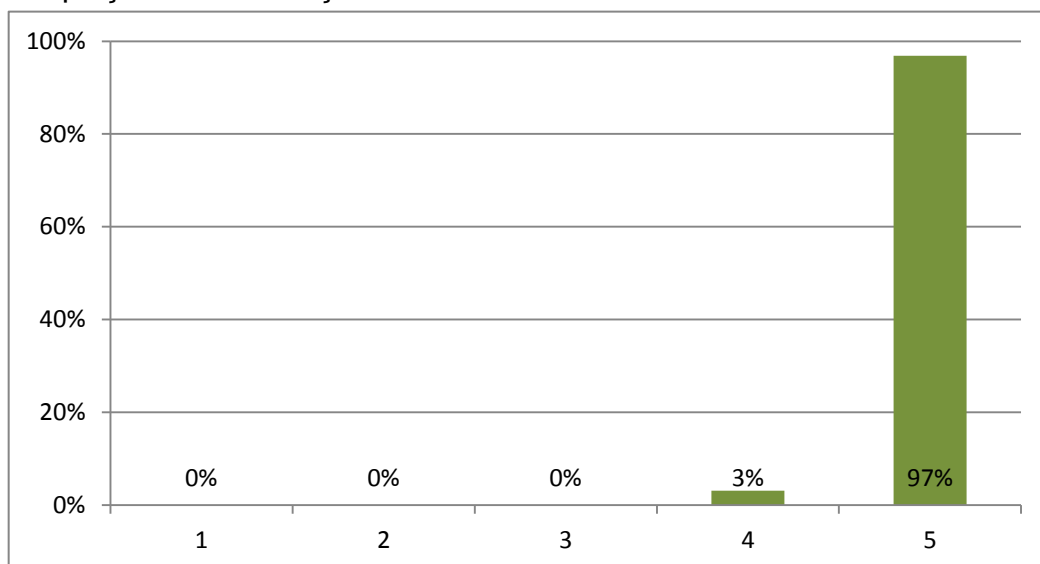
2.2- A calendarização foi adequada



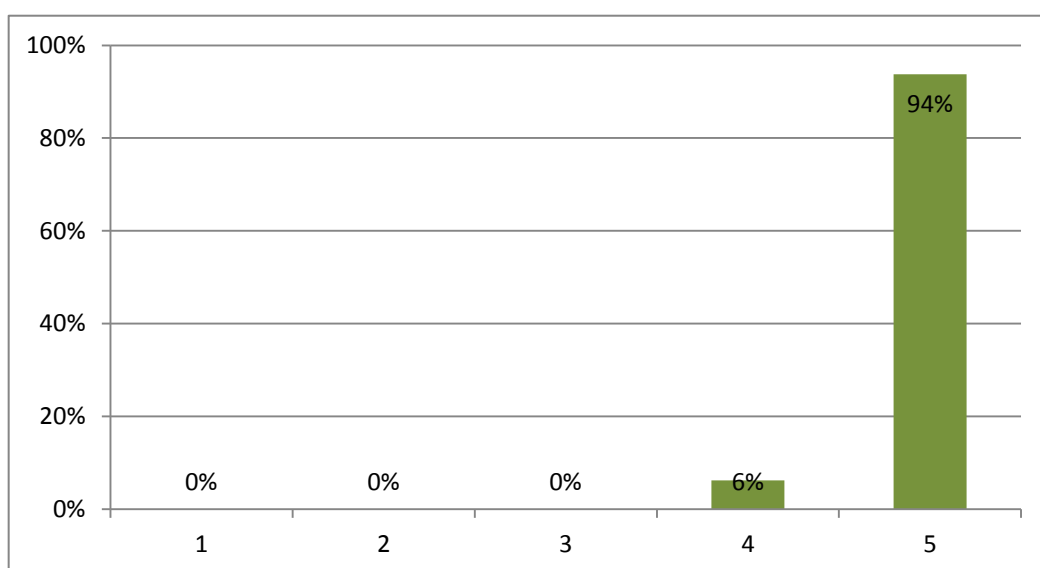
2.3- O atendimento prestado pelo CFAE foi eficiente



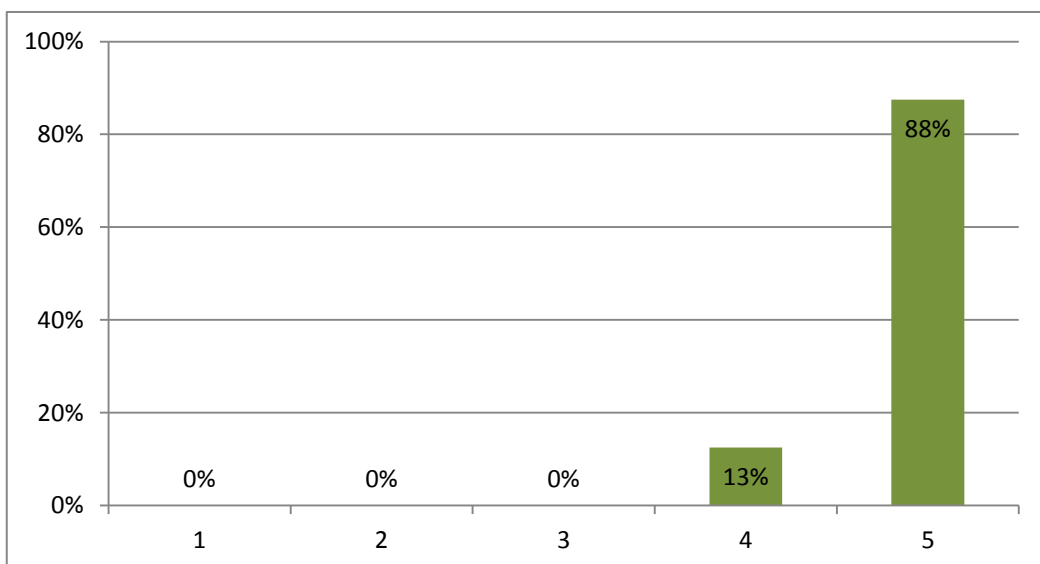
2.4- Adequação das instalações



2.5- Adequação dos equipamentos

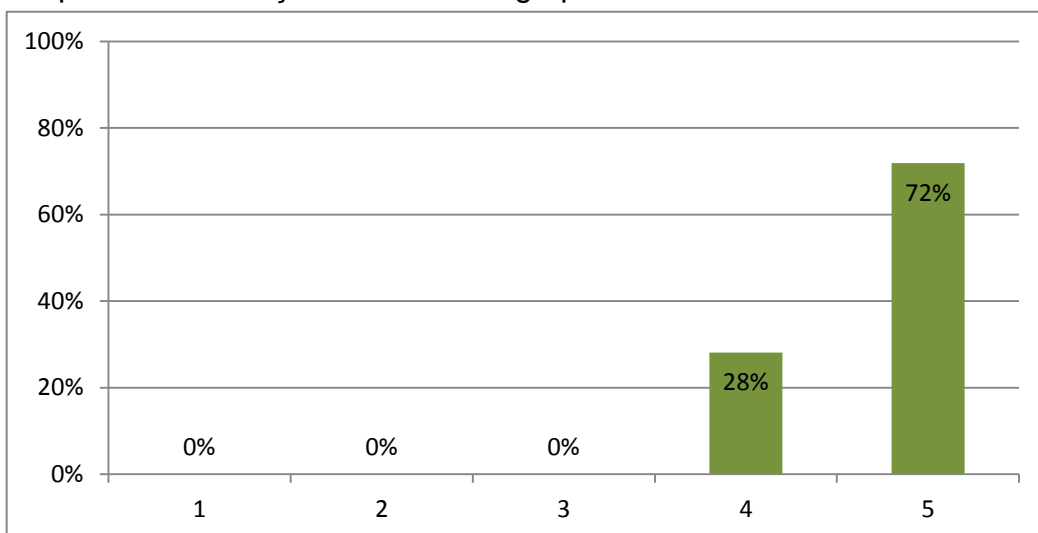


2.6- Adequação dos recursos didáticos

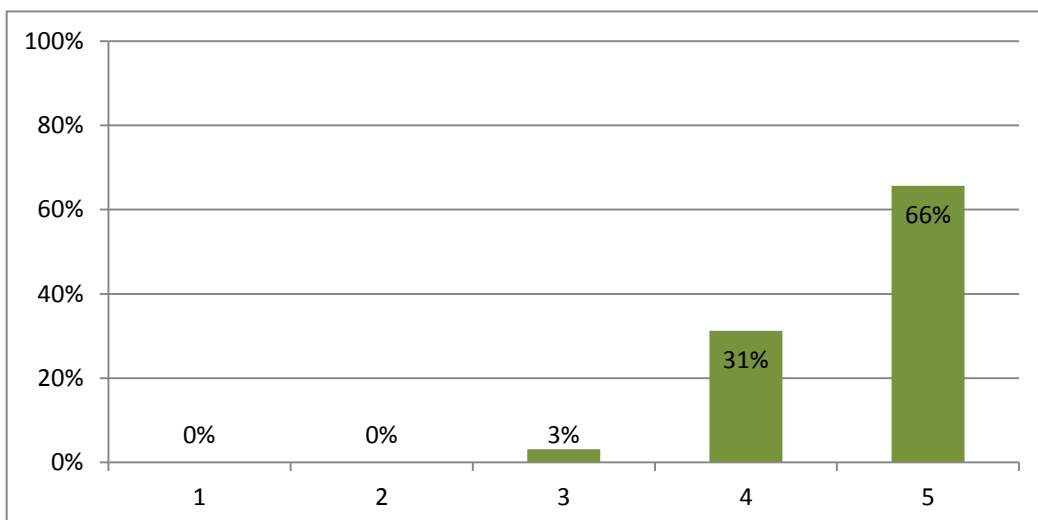


3 - Avaliação da ação

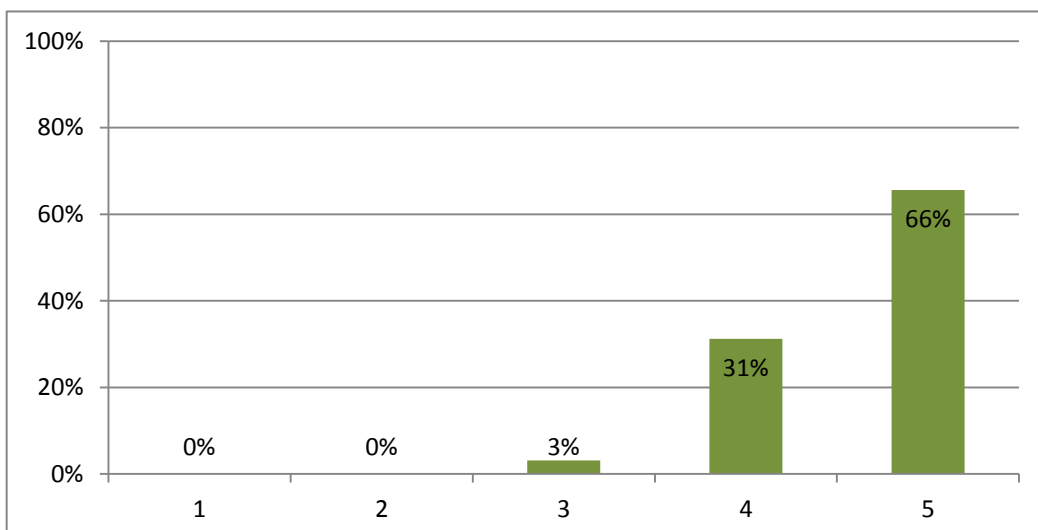
3.1- A ação de formação deu resposta às necessidades formativas definidas no plano de formação da Escola /Agrupamento



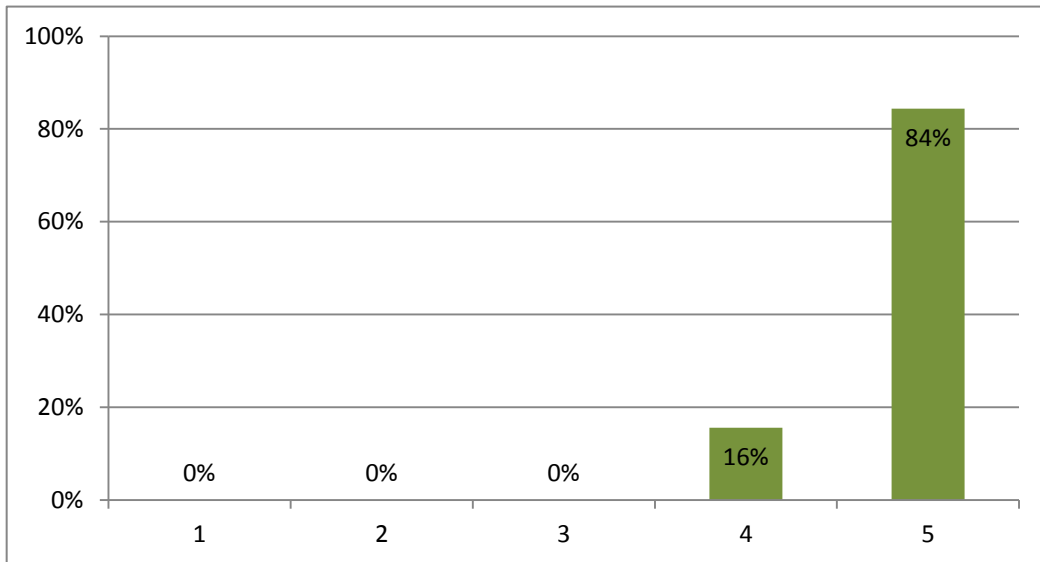
3.2- A ação de formação foi ao encontro das suas necessidades formativas



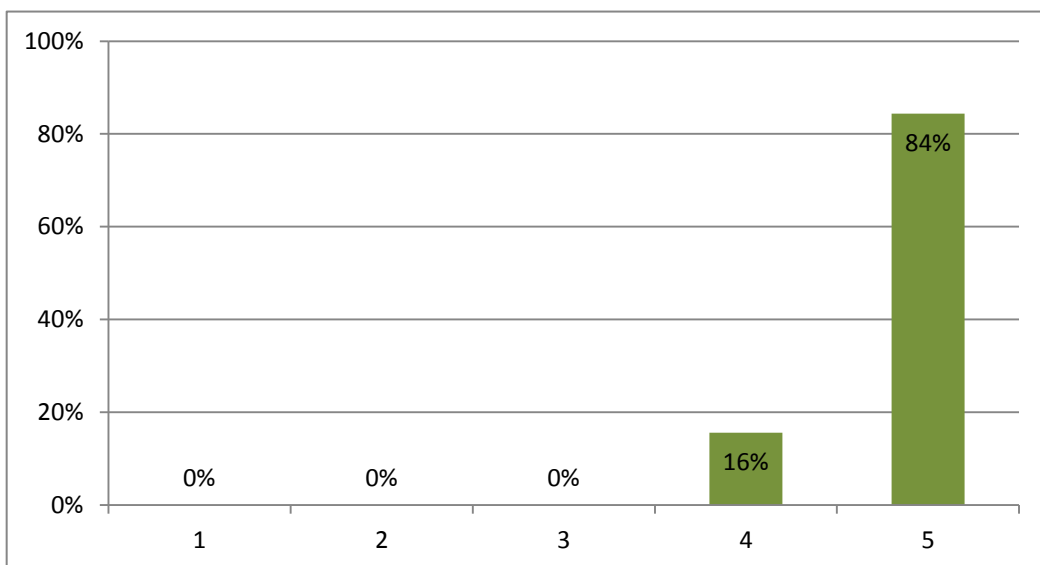
3.3- As aprendizagens adquiridas contribuíram para a sua atualização e aprofundamento dos conhecimentos científico-pedagógicos



3.4- A ação de formação correspondeu às suas expectativas iniciais

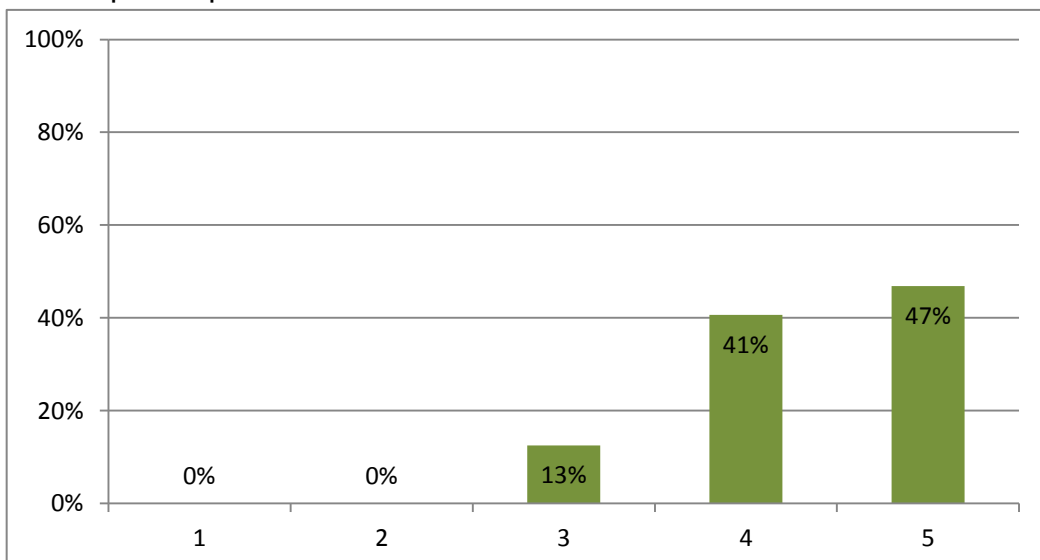


3.5- Os objetivos propostos foram cumpridos

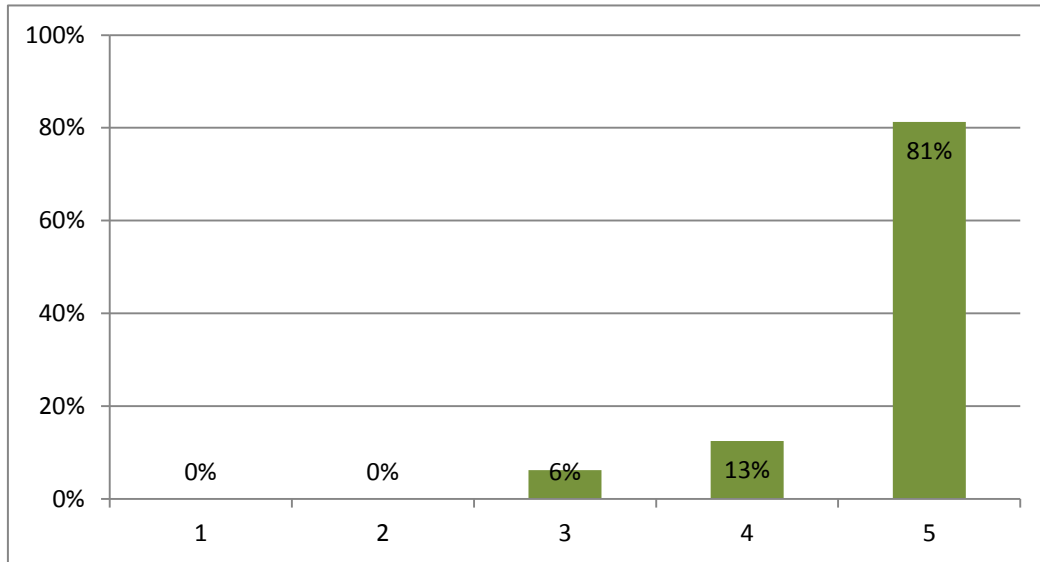


4 - Efeitos da formação

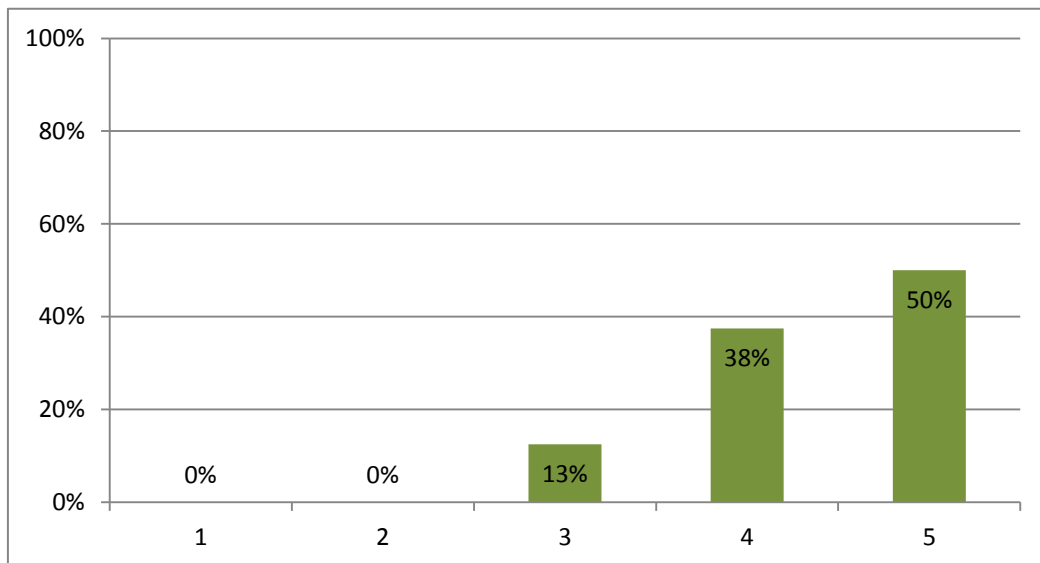
4.1- As aprendizagens adquiridas vão contribuir para a melhoria do seu desempenho profissional



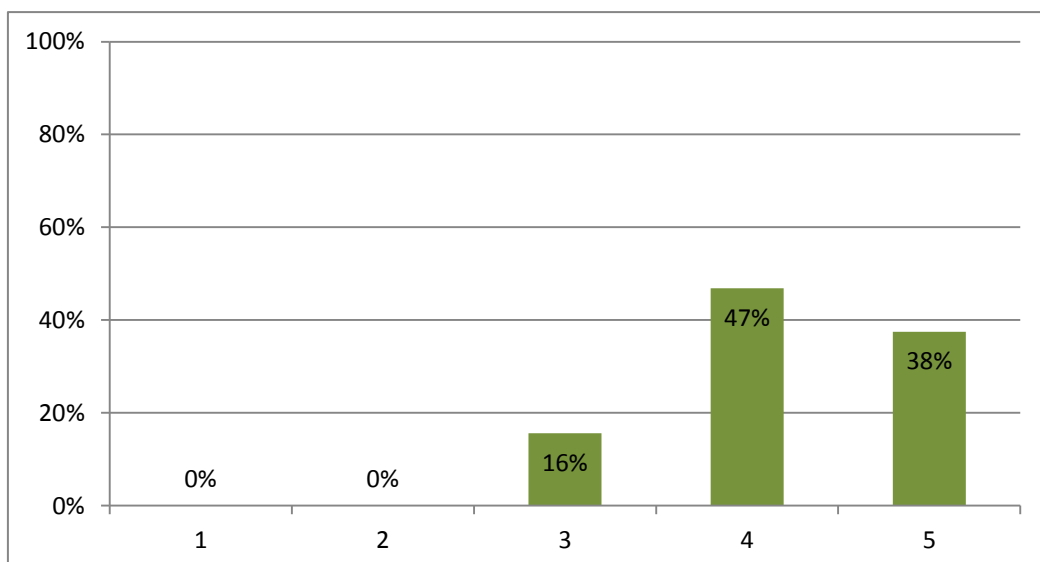
4.2- A ação de formação contribuiu para o seu desenvolvimento pessoal



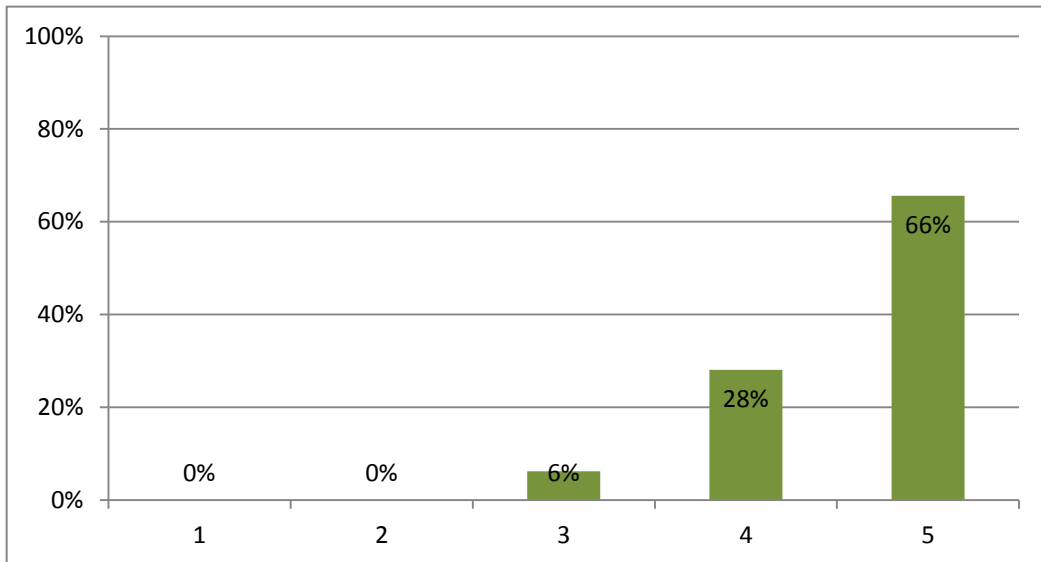
4.3- A ação de formação vai permitir um melhor desempenho em contexto sala de aula



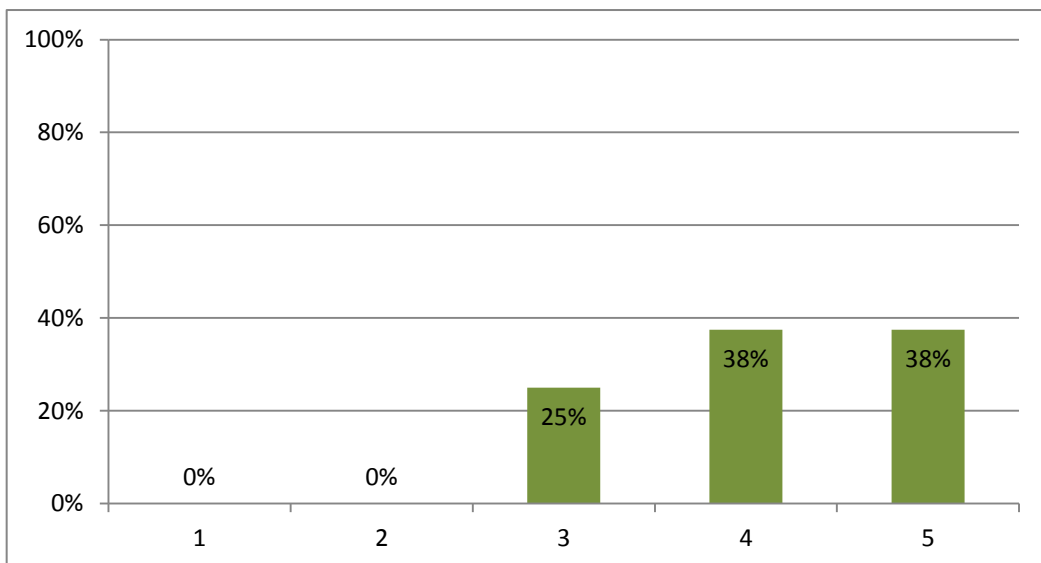
4.4- A ação de formação implicou mudanças nas estratégias de motivação dos alunos



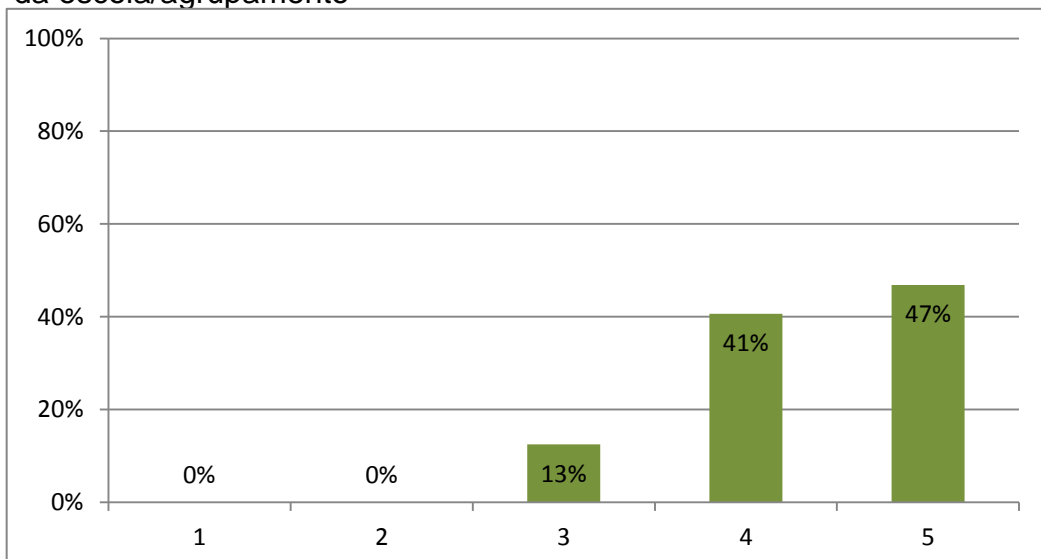
4.5- A ação de formação contribuiu para a promoção do trabalho colaborativo



4.6- A ação de formação contribuiu para o sucesso educativo dos alunos



4.7- A ação de formação contribuiu para a melhoria organizacional da escola/agrupamento



4.8- Enuncie os impactos mais relevantes da ação de formação para o seu desenvolvimento profissional

A frequência desta ação permitiu-me um melhor conhecimento do Património da região em que a escola se insere e será sem dúvida uma mais valia para a minha prática profissional.

Novas aprendizagens e articulação entre os diferentes saberes.

Conhecer o património do concelho torna-se essencial para apoiar melhor os alunos e para haver uma maior envolvimento entre os membros do Agrupamento.

Desenvolver a capacidade de motivação dos alunos; aperceberem-se dos aspetos patrimoniais e culturais da sua terra; Conhecer aspetos da história nas suas vertentes religiosas e sociais.

Atualização científica, exploração de recursos para utilização na disciplina.

.....

Contribuiu para a aquisição de novos conhecimentos acerca do património local onde se insere o agrupamento onde trabalho . O aprofundamento da identidade local refletir-se-á num melhor conhecimento dos locais donde provêm os meus alunos, realidades que me ajudarão a melhor compreender dinâmicas inerentes ao processo das aprendizagens.

Excelente ação de formação em todas as suas vertentes.

Tomei conhecimento da riqueza patrimonial da região, in loco, que pode ser útil em atividades futuras a desenvolver com os alunos.

Melhorar e consolidar conhecimentos.

Contribuiu para aprofundar os conhecimentos a transmitir aos alunos e deu especial importância ao que se vê "in loco".

Maior conhecimento histórico/cultural da região

O contacto direto com o património principalmente o Humano. De referir a grande empatia criada entre todos resultando num ambiente harmonioso de partilha e aprendizagem vivência-da.

Conhecimento do meio local e a sua história.

Conhecimento do património local histórico e artístico (este último muito importante para a minha área disciplinar).

A melhoria no trabalho cooperativo por fomentar a partilha de experiências e são convívio entre colegas.

Maior conhecimento histórico/cultural da região

O contacto direto com o património principalmente o Humano. De referir a grande empatia criada entre todos resultando num ambiente harmonioso de partilha e aprendizagem vivência-da.

Conhecimento do meio local e a sua história.

Conhecimento do património local histórico e artístico (este último muito importante para a minha área disciplinar).

A melhoria no trabalho cooperativo por fomentar a partilha de experiências e são convívio entre colegas.

o conhecimentos do Património do concelho

Foi uma ação, muito prática e desenvolveu o meu conhecimento ao nível do património no âmbito da Educação para a Cidadania e também em articulação com as diversas disciplinas.

Dar a conhecer melhor o concelho, destacando o seu património humano, histórico, monumental e paisagístico;

Conhecer o património local, de modo a que possamos usufruir para transmitir-mos aos alunos conhecimentos, atitudes e valores.

A ação contribuiu para um maior conhecimento do património existente no concelho, principalmente para as pessoas que não são daqui, como é o meu caso.

Esta ação contribuiu bastante para eu aprender e transmitir aos meus alunos os conteúdos sobre o património local.

A ação de formação contribuiu para enriquecer o meu conhecimento, sobre os conteúdos abordados.

Permitiu-me conhecer melhor o património que rodeia os nossos alunos, pelo que será útil para os motivar a valorizarem a História do Concelho, integrando-a sempre que possível aos conteúdos abordados em sala de aula. Foi útil na partilha de saberes entre os diferentes formandos / docentes.

Enriquecimento de conhecimentos nas áreas de História e da Arte Contemporânea do concelho de Carraceda de Ansiães.

A ação de formação foi muito interessante e contribuiu para o aprofundamento dos meus conhecimentos científico-pedagógicos.

Maior conhecimento do património local

Promoção do trabalho colaborativo; Contribuição para o meu desenvolvimento pessoal;

Melhor conhecimento do tema, uma vez que é uma unidade de trabalho desenvolvida na minha disciplina.

um melhor conhecimento do meio local

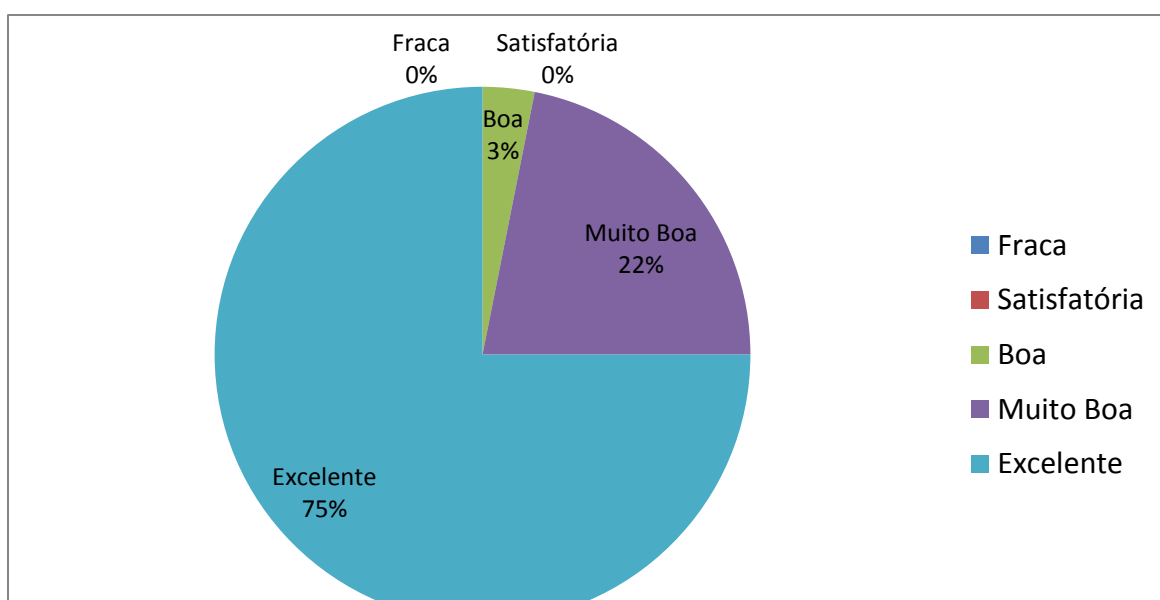
a

A ação de formação contribuiu para a melhoria dos meus métodos pedagógicos.

Adquiri novos conhecimentos; desenvolvi o espírito de equipa e colaboraivo.

Foram adquiridos novos conteúdos para uma melhor abordagem dos temas.

5.1- Como avalia globalmente esta ação de formação





5.2- Faça, se assim o entender, observações, comentários e /ou sugestões

A convivência entre todos foi um aspeto muito positivo e essencial para todos os colegas nesta época de árduo trabalho. As aprendizagens adquiridas in loco foram interessantes.

Esperamos a terceira parte como muita ansiedade!

Formação com carácter prático e observação direta dos assuntos a explorar.

Deveriam ser levadas a cabo mais formações deste tipo.

Foi excelente e como não há duas sem três: sugestão de um Património parte III.

Deveriam ser levadas a cabo mais formações deste tipo.

Foi excelente e como não há duas sem três: sugestão de um Património parte III.

Muito bom...