



FORMAÇÃO 2019/2020

Ação de Formação: **23.1 Práticas de Educação para a Saúde como Complemento ao Sucesso Pleno**

Questionário de Avaliação

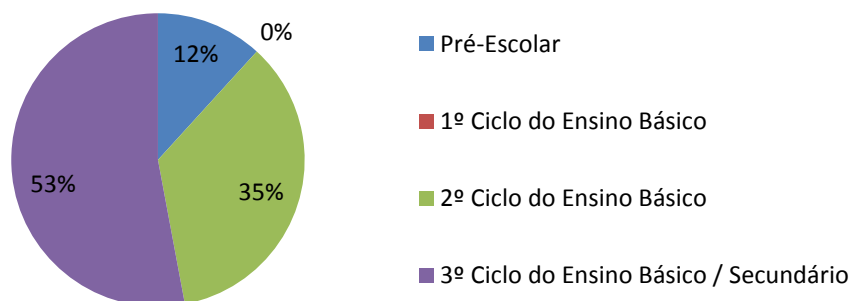
RESPOSTAS 17

Dados dos Formandos

Agrupamento/escola de origem

	F	%
Agr. de Escolas de Alfândega da Fé	0	0,0
Agr. de Escolas de Carrazeda de Ansiães	0	0,0
Agr. de Escolas de Mirandela	17	100,0
Agr. de Escolas de Vila Flor	0	0,0
Agr. de Escolas Dr. Ramiro Salgado (Torre de Moncorvo)	0	0,0
Agr. de Escolas Guerra Junqueiro (Freixo de Espada à Cinta)	0	0,0
Escola Profissional de Agricultura e Desenvolvimento Rural de Carvalhais	0	0,0
Outro	0	0,0
Total	17	100

Nível de ensino

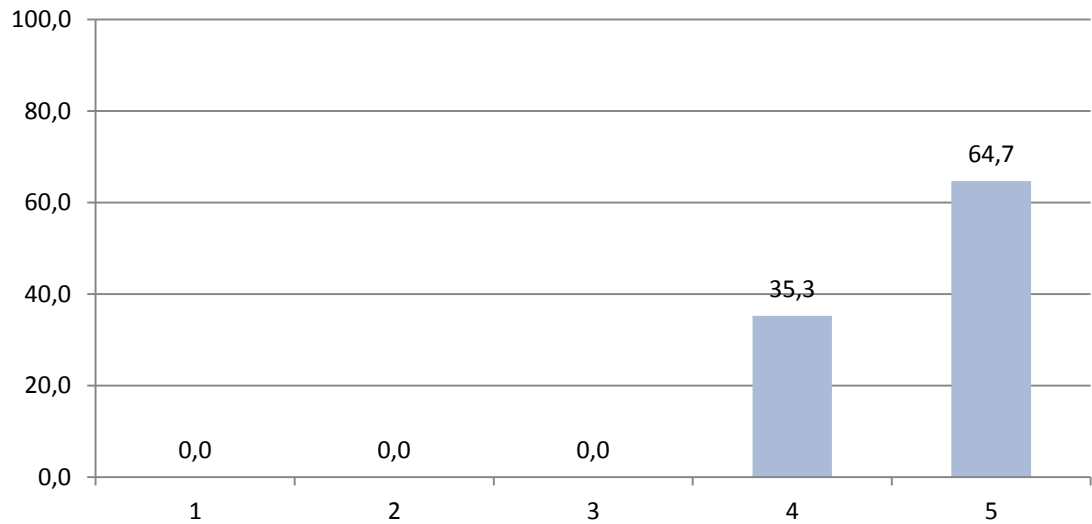


Grupo de recrutamento:

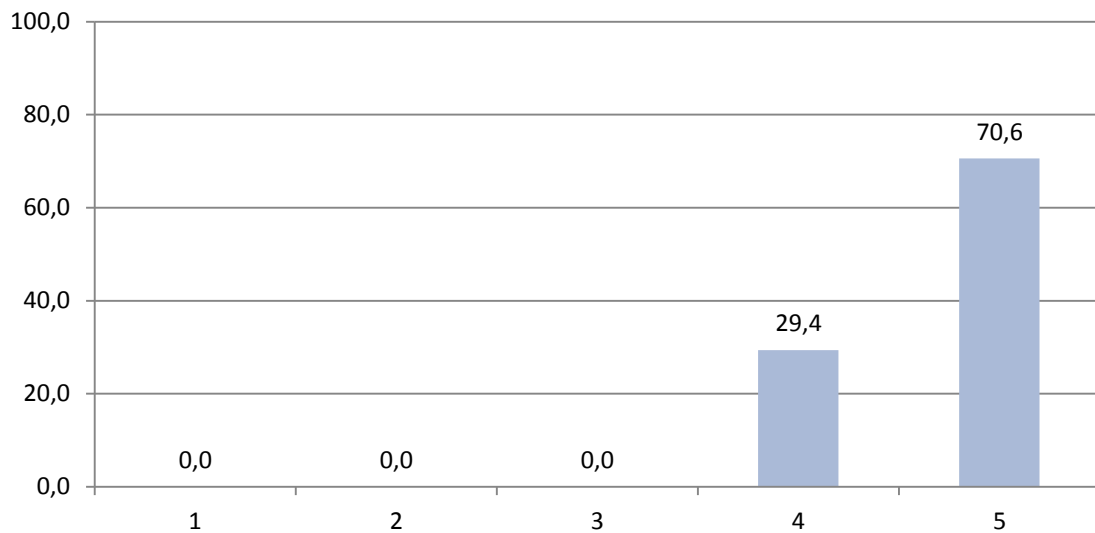
100- Educação pré-escolar	2	300- Português	1
110- 1º Ciclo do Ensino Básico	0	320- Francês	1
120- Inglês 1º ciclo	0	330- Inglês	1
		340- Alemão	0
200- Port. e Est. S./História	0	350- Espanhol	0
210- Português e Francês	1	400- História	1
220- Português e Inglês	0	410- Filosofia	0
230- Mat. e C. da Natureza	1	420- Geografia	0
240- Ed. Visual e Tecnológica	4	430- Economia e Contabilidade	0
250- Educação Musical	0	500- Matemática	0
260- Educação Física	0	510- Física e Química	1
290- EMR Católica	0	520- Biologia e Geologia	4
		530- Educação Tecnológica	0
910- Educação Especial	0	540- Electrotecnia	0
930- Educação Especial	0	550- Informática	0
997- Técnico Especializado	0	560- Ciências Agro-pecuárias	0
		600- Artes Visuais	0
		610- Música	0
		620- Educação Física	0

1 - Avaliação do Formador

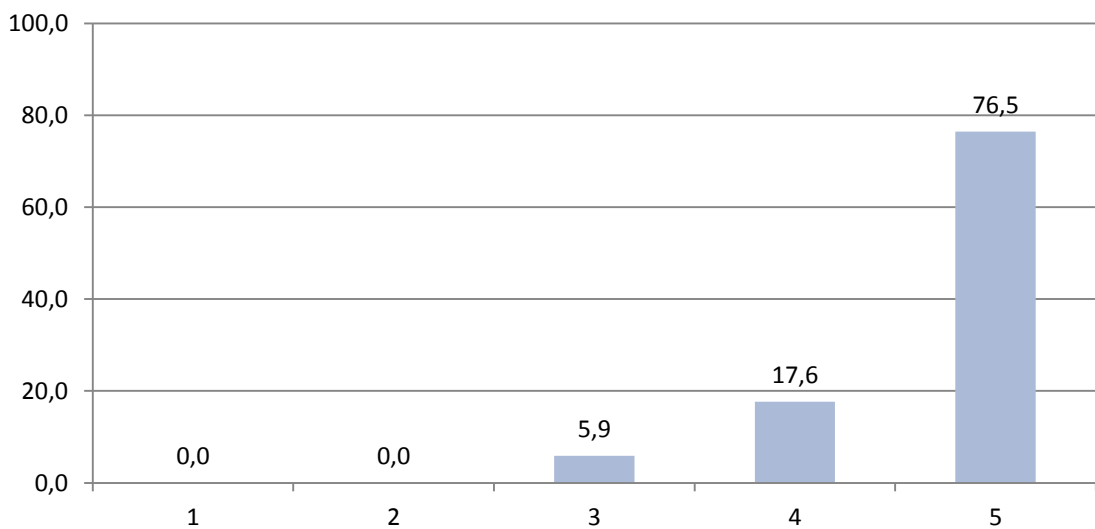
1.1- Os conteúdos abordados foram relevantes a nível científico



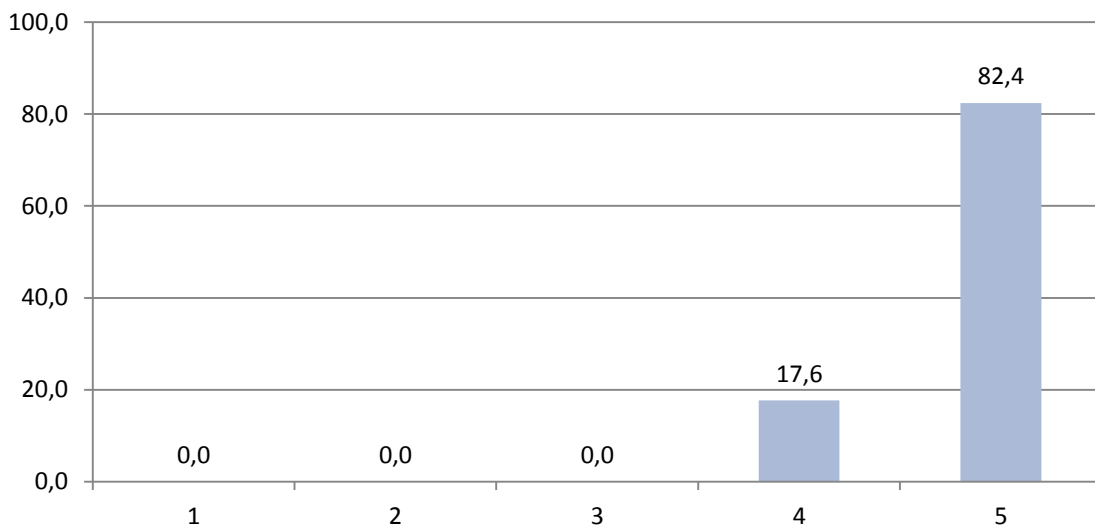
1.2- Os conteúdos abordados foram relevantes a nível pedagógico



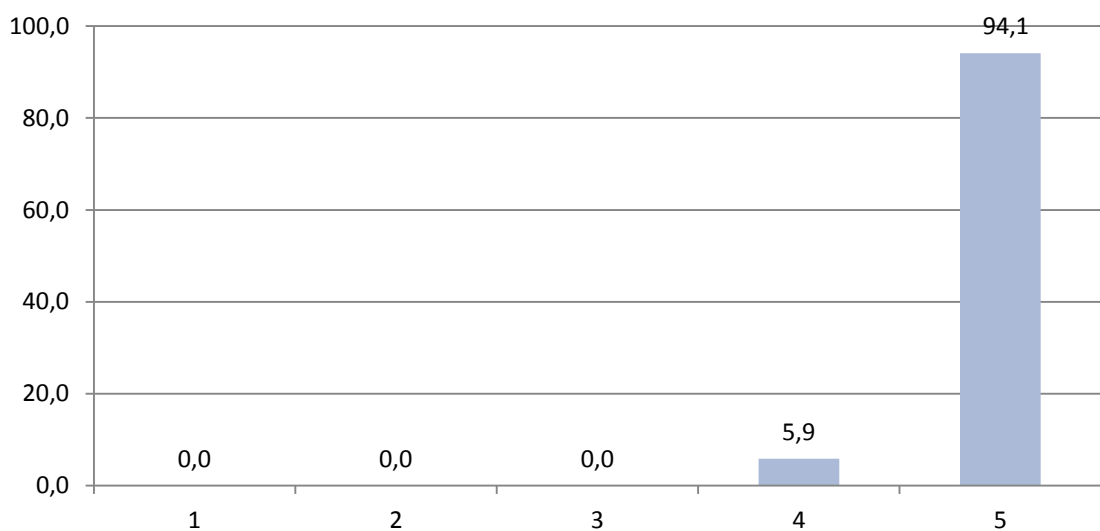
1.3- A articulação dos diferentes conteúdos temáticos foi concretizada



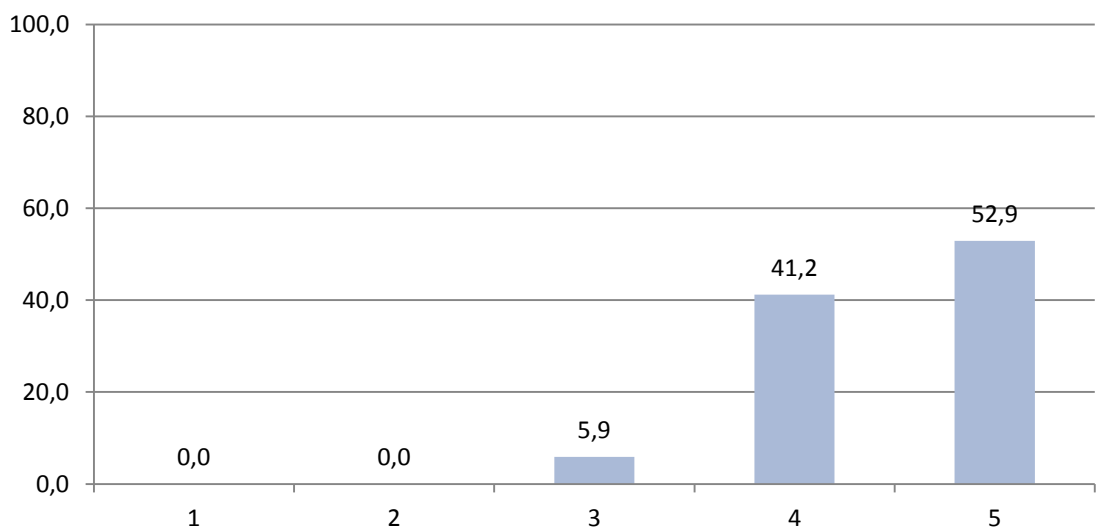
1.4- O formador revelou dominar os conteúdos tratados



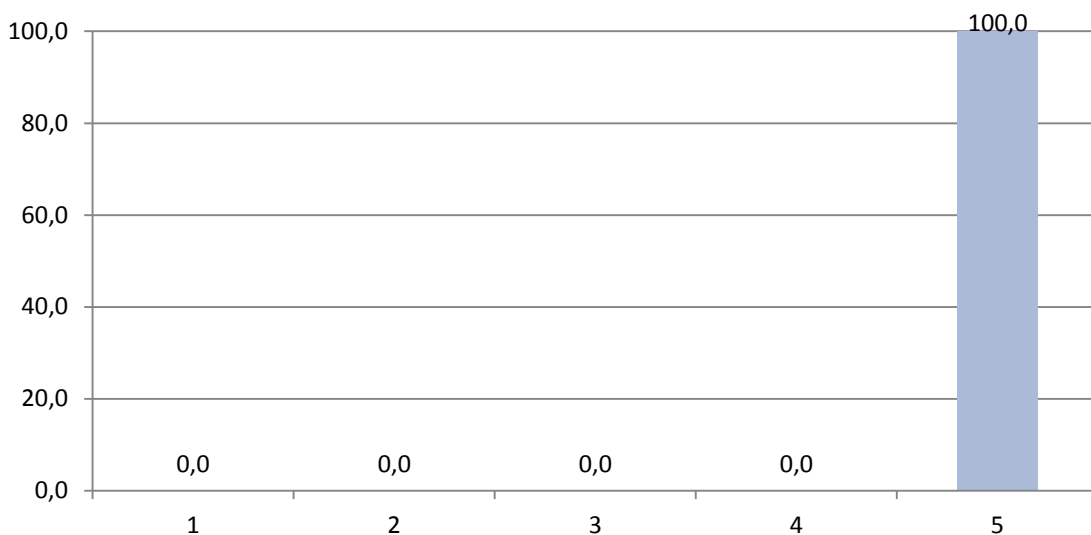
1.5- A linguagem utilizada foi clara e assertiva



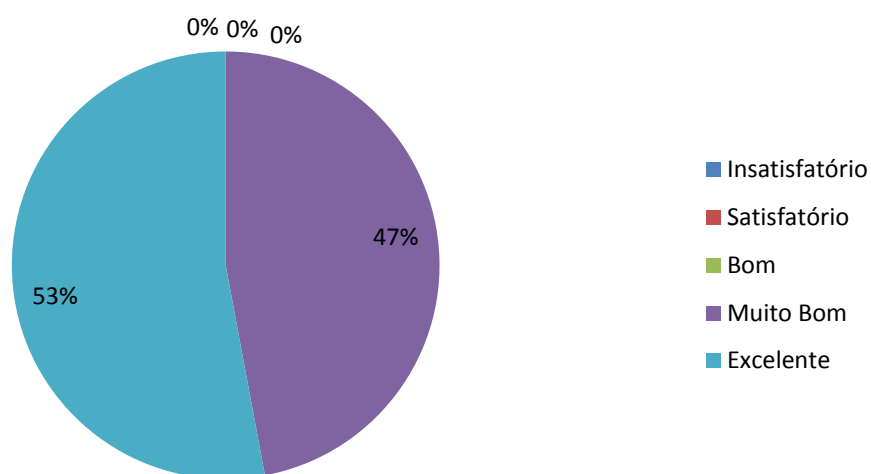
1.6- As metodologias utilizadas na ação de formação foram pertinentes e adequadas



1.7- O formador demonstrou capacidade para esclarecer as dúvidas surgidas

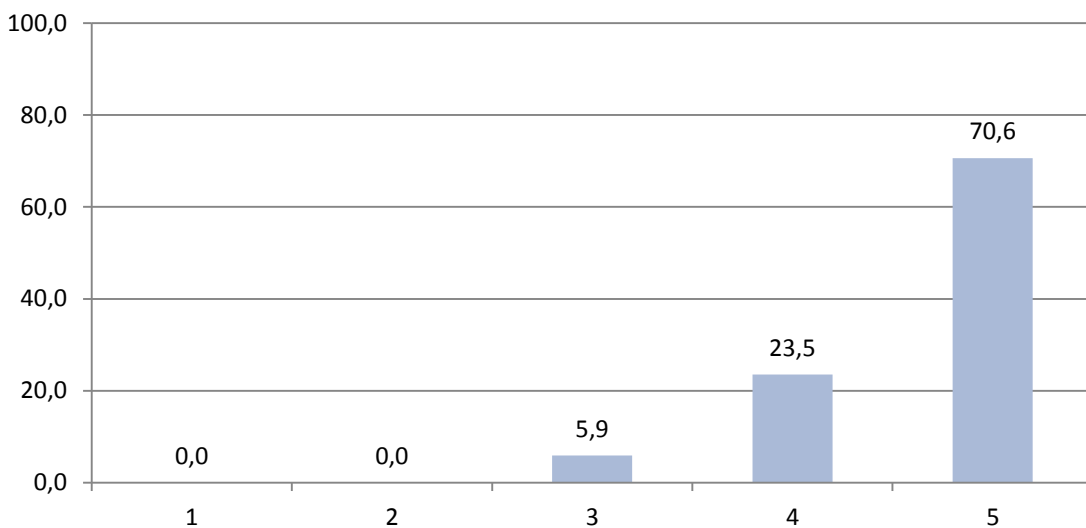


1.8- Como avalia o desempenho global do formador

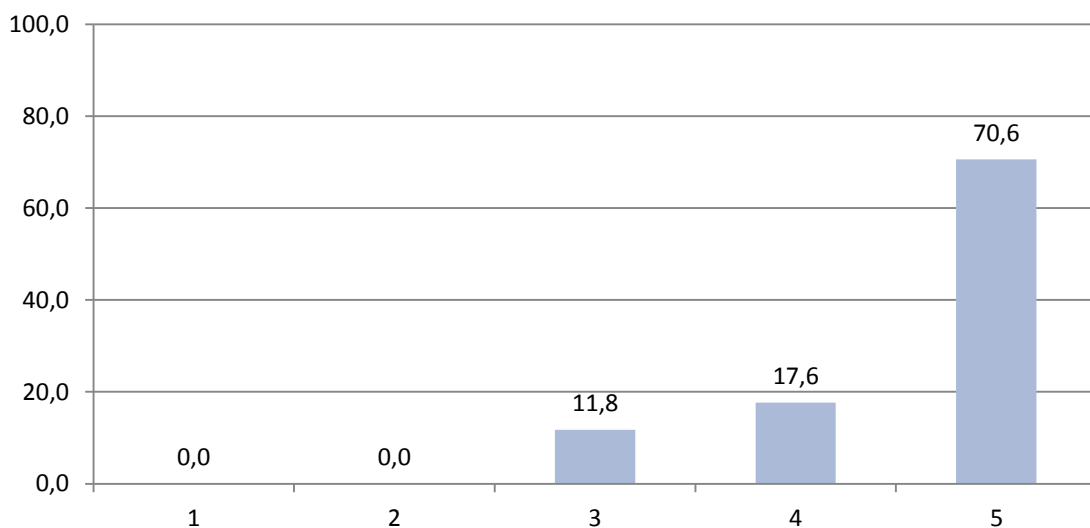


2 - Organização da ação pelo CFAE

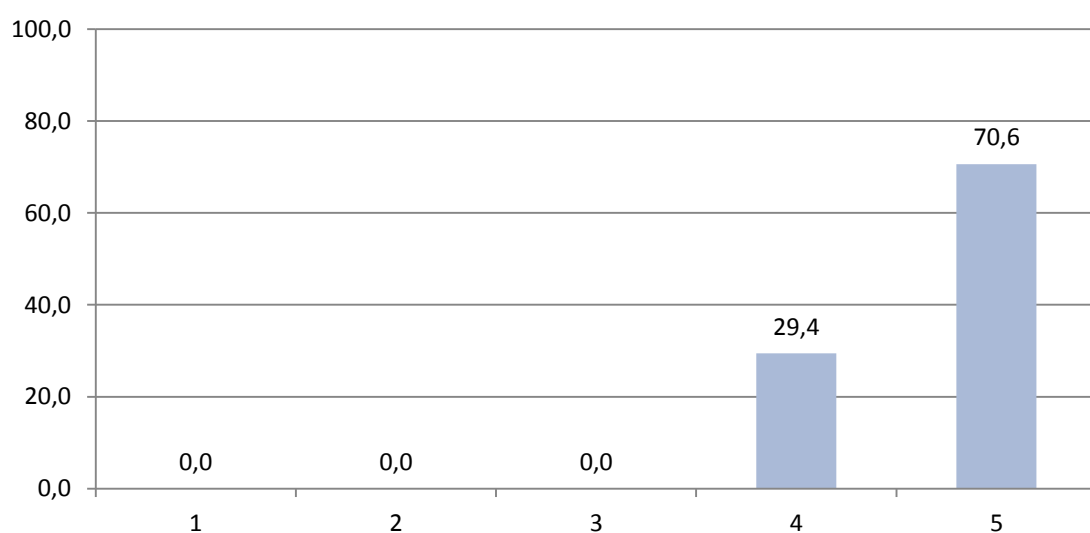
2.1- A divulgação/informação disponibilizada pelo CFAE foi suficiente e adequada



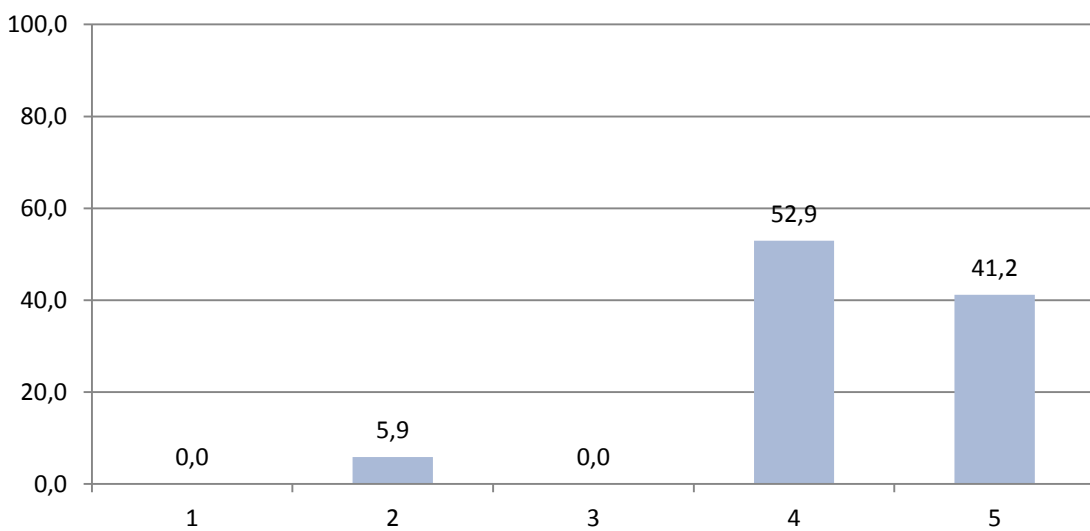
2.2- A calendarização foi adequada



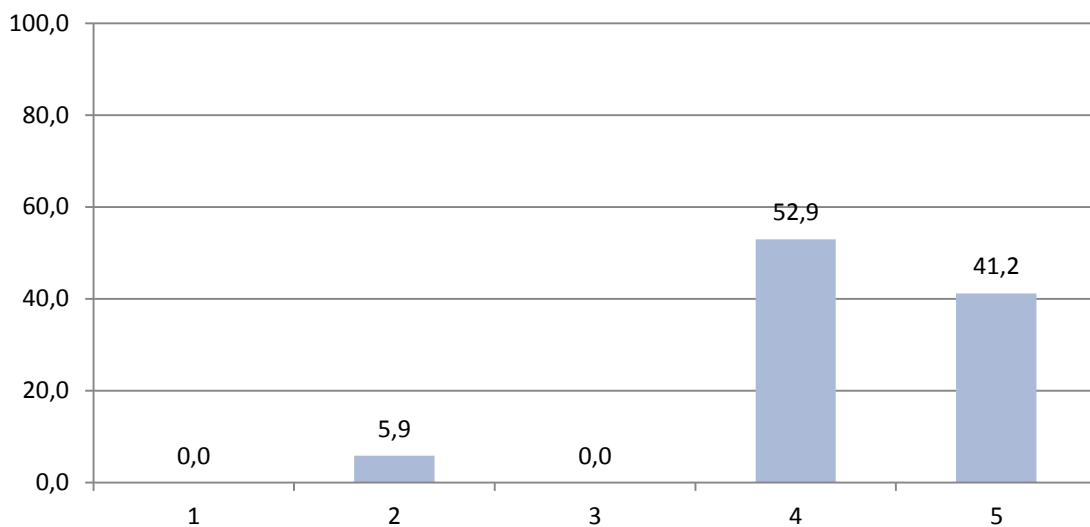
2.3- O atendimento prestado pelo CFAE foi eficiente



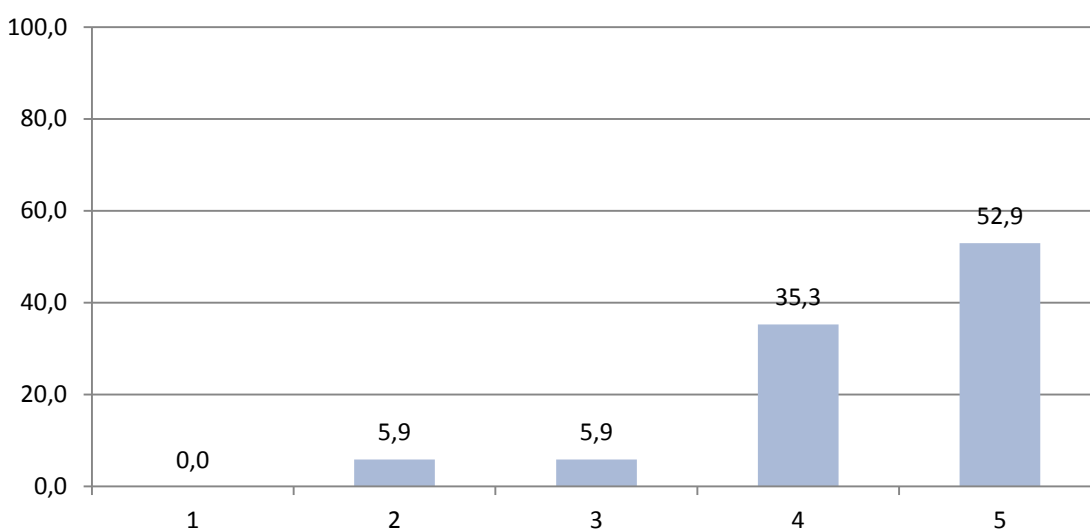
2.4- Adequação das instalações



2.5- Adequação dos equipamentos

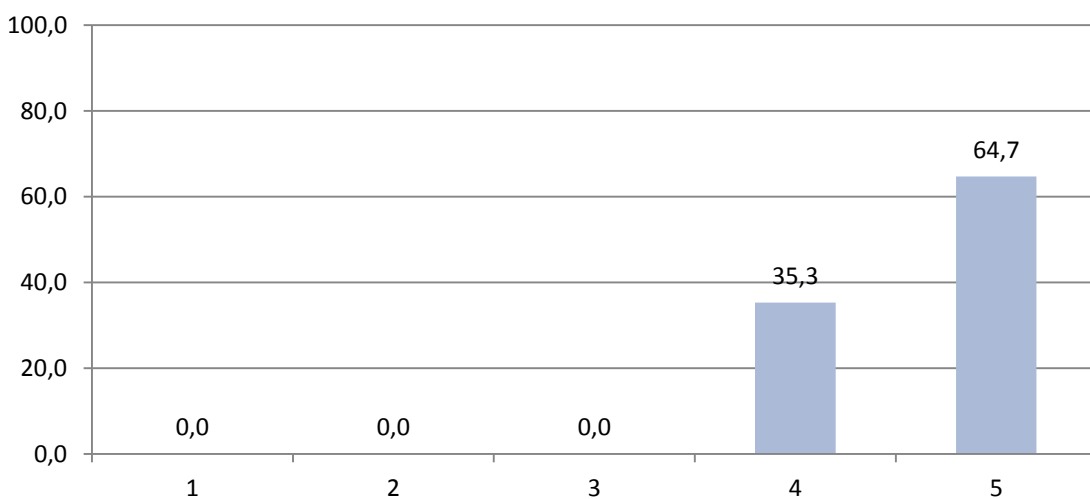


2.6- Adequação dos recursos didáticos

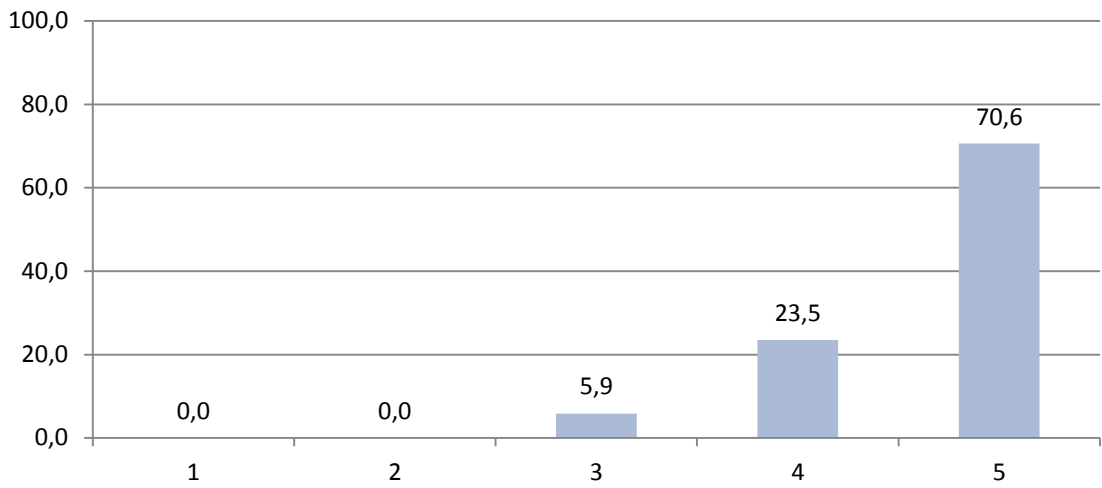


3 - Avaliação da ação

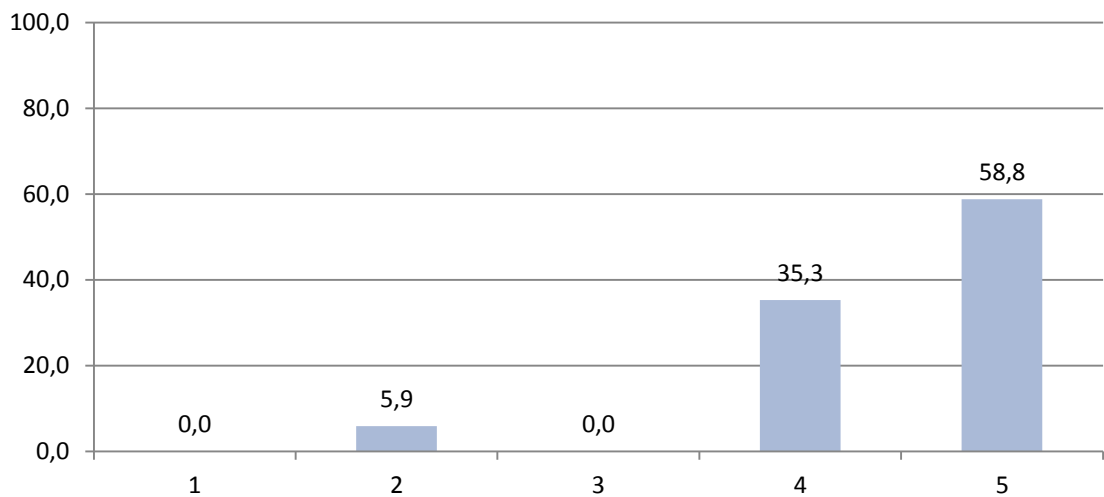
3.1- A ação de formação deu resposta às necessidades formativas definidas no plano de formação da Escola /Agrupamento



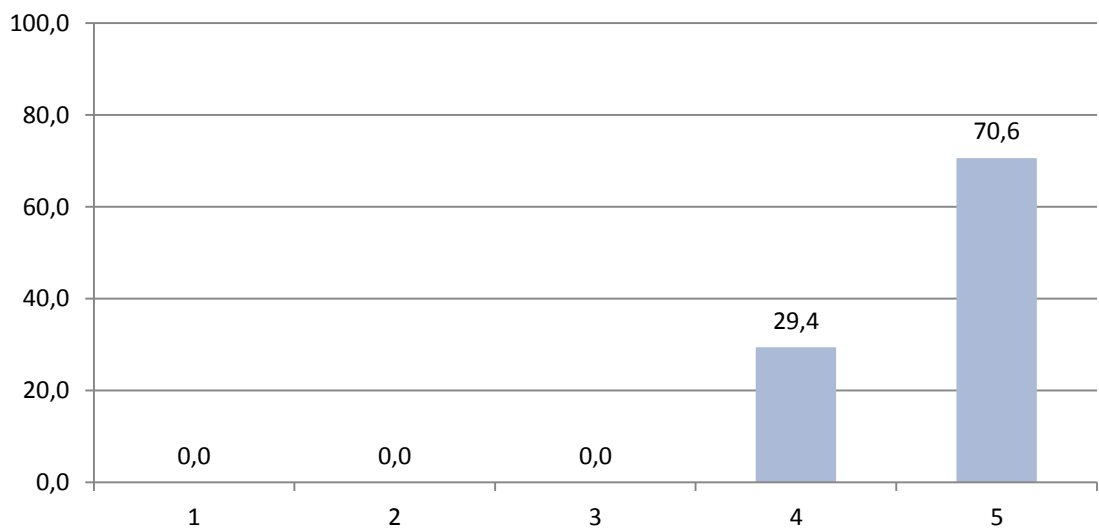
3.2- A ação de formação foi ao encontro das suas necessidades formativas



3.3- As aprendizagens adquiridas contribuíram para a sua atualização e aprofundamento dos conhecimentos científico-pedagógicos

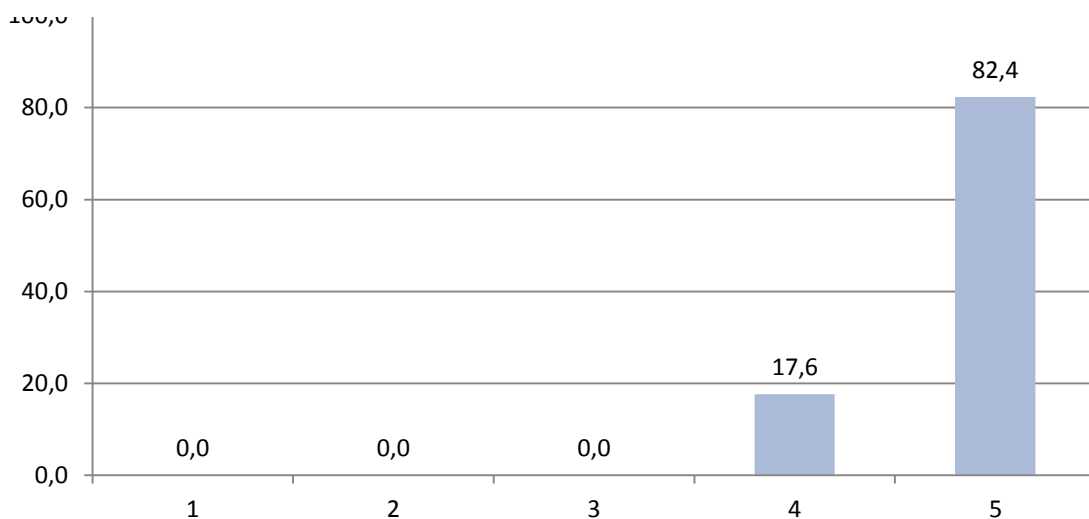


3.4- A ação de formação correspondeu às suas expectativas iniciais



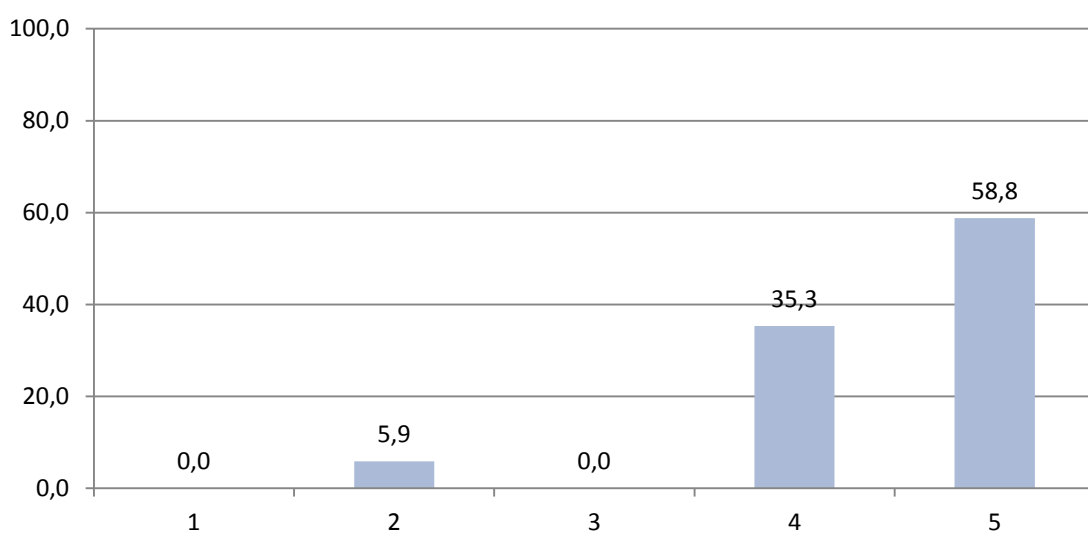
3.5- Os objetivos propostos foram cumpridos



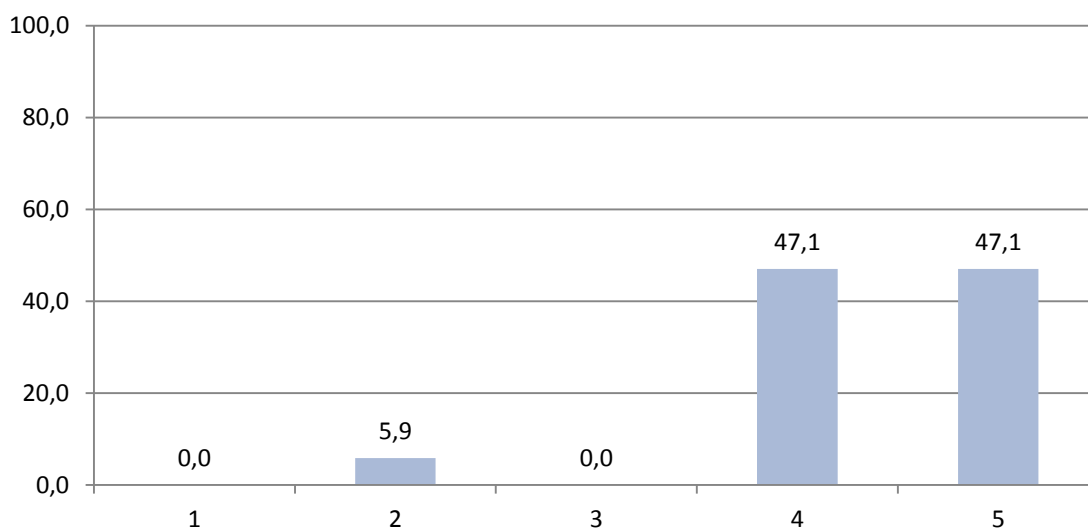


4 - Efeitos da formação

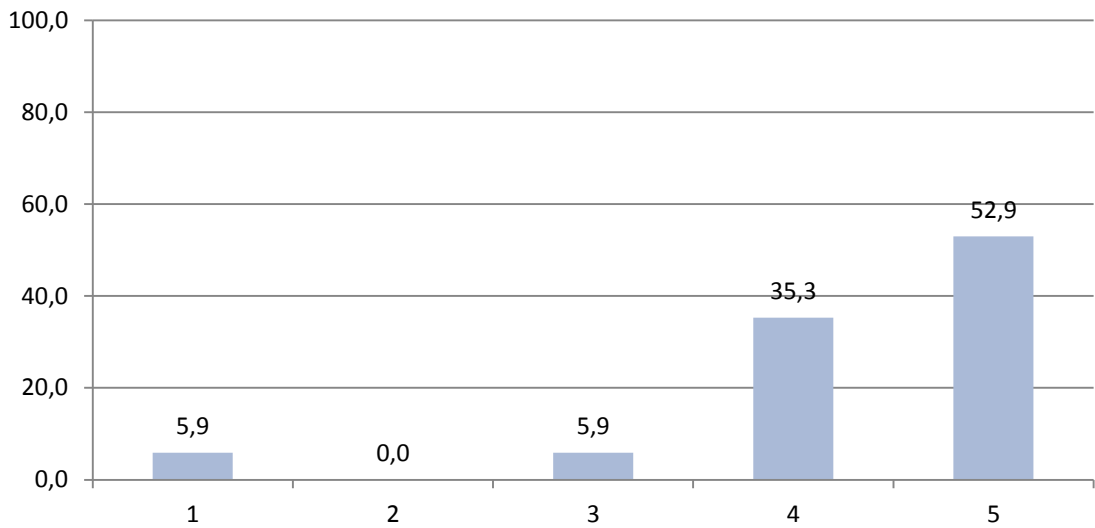
4.1- As aprendizagens adquiridas vão contribuir para a melhoria do seu desempenho profissional



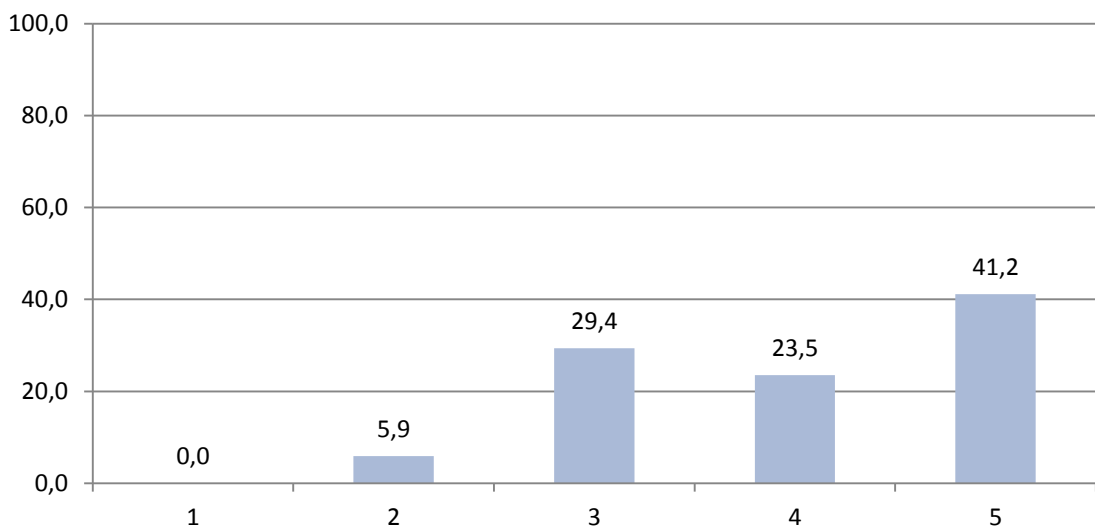
4.2- A ação de formação contribuiu para o seu desenvolvimento pessoal



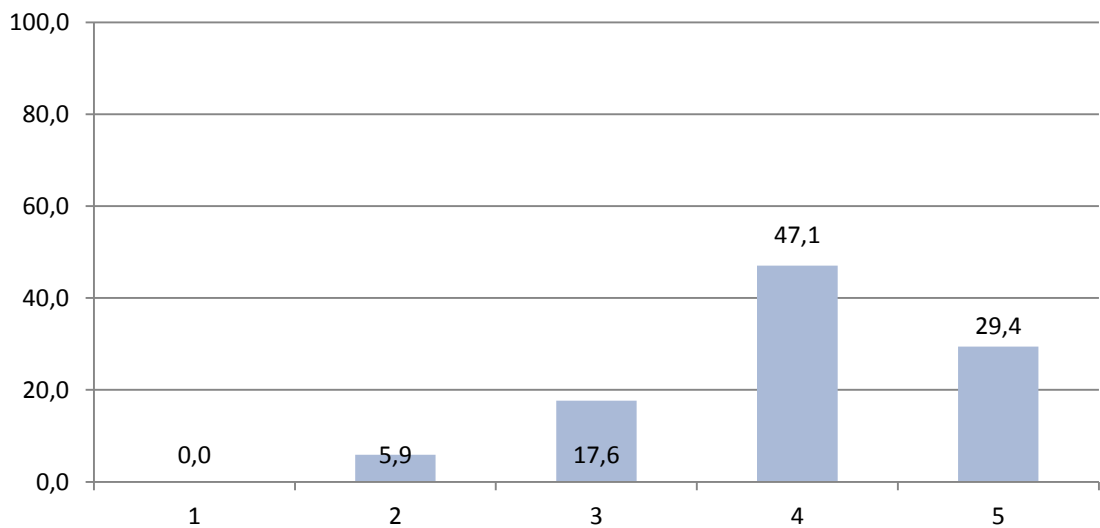
4.3- A ação de formação vai permitir um melhor desempenho em contexto sala de aula



4.4- A ação de formação implicou mudanças nas estratégias de motivação dos alunos

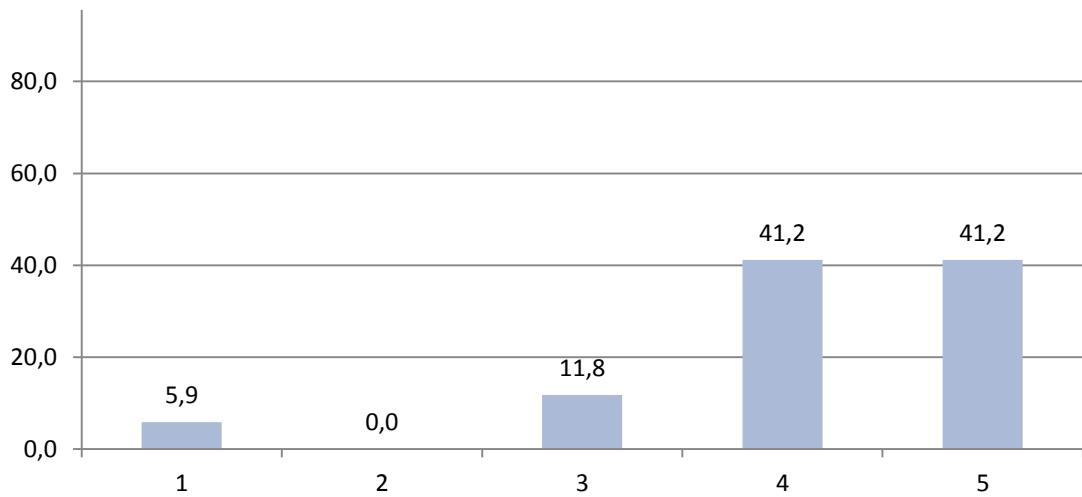


4.5- A ação de formação contribuiu para a promoção do trabalho colaborativo

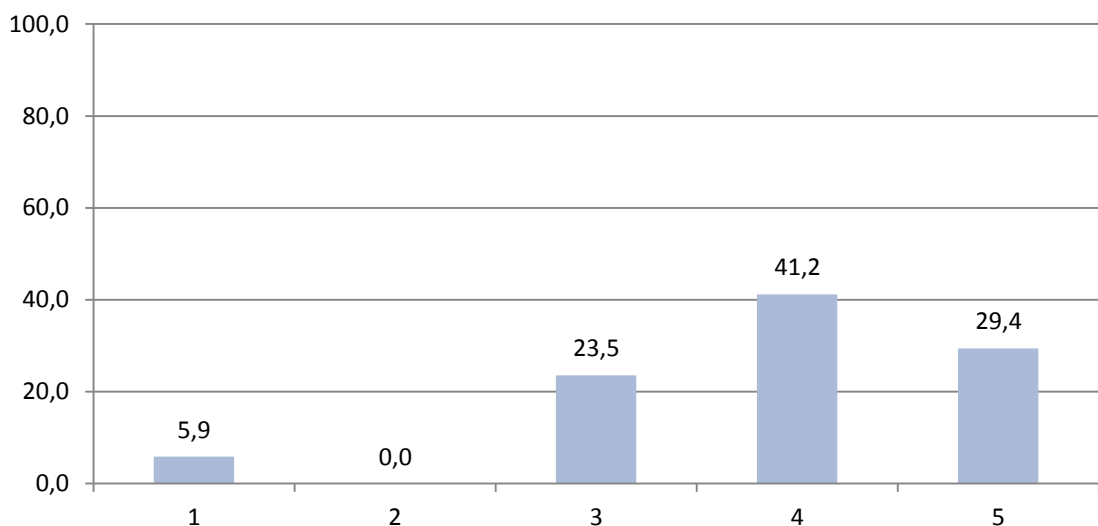


4.6- A ação de formação contribuiu para o sucesso educativo dos alunos





4.7- A ação de formação contribuiu para a melhoria organizacional da escola/agrupamento

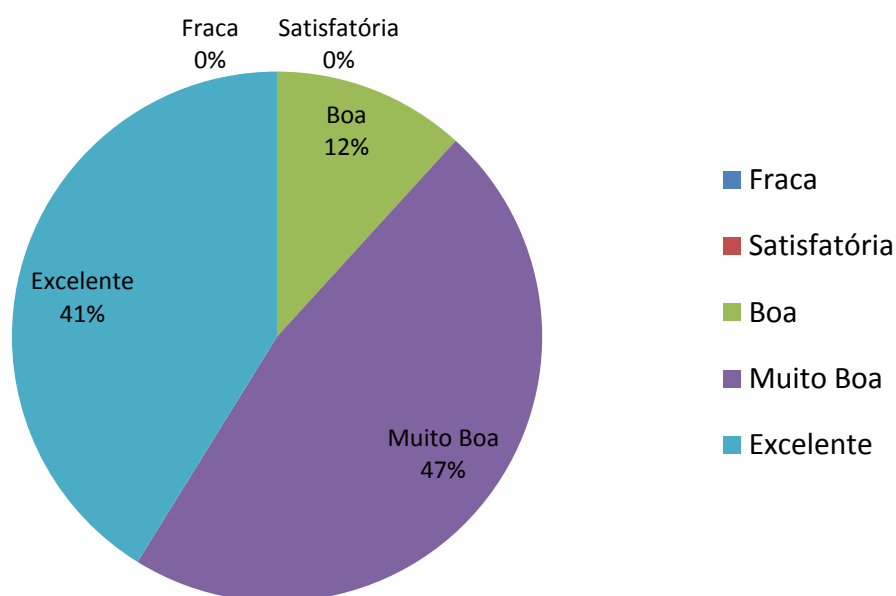


4.8- Enuncie os impactos mais relevantes da ação de formação para o seu desenvolvimento profissional

- ♦ Partilha de informação e aplicação nas aulas de Cidadania e Desenvolvimento
- ♦ Aquisição de novos conhecimentos a serem trabalhados com a turma. Visão mais completa dos assuntos tratados e reformulação de alguns conceitos adquiridos.
- ♦ Divulgação de outras formas de abordar conteúdos contexto sala de aula
- ♦ Ajudou-me no sentido de estar mais elucidada e saber responder de uma forma mais precisa e atual aos problemas nela tratados.
- ♦ A ação de formação deu resposta à nossa necessidade de atualização de conteúdos relacionados com a abordagem do tema da saúde e modos de vida mais saudáveis.
- ♦ Reflexão sobre alguns dos temas abordados, nomeadamente os do Bullying, do consumo de drogas e o da gravidez na adolescência.
- ♦ Adquiri mais conhecimentos sobre os assuntos abordados
- ♦ Aquisição de formas de gerir situações ligadas à saúde escolar, em contexto de sala de aula e a um nível mais macro.
- ♦ Como tenho elevado domínio/conhecimentos nos temas abordados em virtude da minha área de formação e interesse pessoal, por isso os impactos da ação são muito reduzidos.
- ♦ Conhecimentos sobre problemas de saúde em geral

- ◆ Foi positivo frequentar esta ação de formação pois acrescenta sempre algo para o bom desempenho profissional, Todos estes temas são muito importantes quando se trabalha com jovens, fiquei mais sensibilizada e informada para os temas abordados.
- ◆ O estado de saúde e bem estar do docente, reflete-se no seu exercício com os alunos e na escola.
- ◆ Esta ação de formação permitiu-me refletir sobre quanto a Promoção e Educação para a Saúde em meio escolar é um processo contínuo que visa o desenvolvimento de competências das crianças e dos jovens, permitindo-lhes confrontarem-se positivamente consigo próprios e serem capazes de fazer escolhas individuais, conscientes e responsáveis por forma a atingirem um sucesso pleno.
- ◆ Temáticas muito importantes para tratar com os alunos
- ◆ Permitiu abordar e desenvolver temas de interesse para os alunos e, ao mesmo tempo, permitiu-me enquanto profissional do ensino, relembrar e aprofundar conhecimentos relacionados com o domínio da saúde.
- ◆ É útil para ministrar aulas de Educação Sexual, de acordo com a lei 60/2009.
- ◆ As temáticas abordadas muniram-me de conhecimentos que irão ajudar-me a melhor entender os jovens e as suas necessidades a ajudá-los sempre que de tal necessitem, não só em contexto de sala de aula mas também na sua inserção na comunidade escolar a nível comportamental. Sinto que estou mais preparada para enfrentar desafios profissionais e pessoais.
- ◆
- ◆
- ◆
- ◆
- ◆
- ◆
- ◆
- ◆
- ◆

5.1- Como avalia globalmente esta ação de formação



5.2- Faça, se assim o entender, observações, comentários e /ou sugestões

- ♦
- ♦ Sessões menos longas, ou seja, um intervalo de cinco minutos a cada hora, aliviaria a postura corporal ,por vezes, incorreta.
- ♦
- ♦
- ♦
- ♦
- ♦
- ♦ A formadora Enfermeira Sofia Morais teve uma performance excelente.
- ♦ As sessões foram longas excedendo-se o tempo previsto, tornando-a um pouco cansativa.
- ♦
- ♦ Apesar de esta ação ser uma Oficina de Formação o número de trabalhos exigidos foi excessivo. As 12,5h que lhe foram atribuídas não foram suficientes para a execução de 5 trabalhos.
- ♦
- ♦
- ♦
- ♦
- ♦
- ♦
- ♦ Sugiro que em futuras ações modelo workshop não exijam tantos trabalhos quanto o número de sessões. Foi extenuante dadas as horas gastas em pesquisa e elaboração dos trabalhos, pois excederam em muito as 12,5 h previstas, interferindo no desempenho pessoal e profissional.
- ♦
- ♦ Sugiro que em futuras ações modelo workshop não exijam tantos trabalhos quanto o número de sessões. Foi extenuante dadas as horas gastas em pesquisa e elaboração dos trabalhos, pois excederam em muito as 12,5 h previstas, interferindo no desempenho pessoal e profissional.
- ♦
- ♦
- ♦
- ♦
- ♦
- ♦



UNIÃO EUROPEIA
Fundo Social Europeu

