



## FORMAÇÃO 2019/2020

Ação de Formação: **Para o Desenvolvimento de uma Escola Inclusiva**

Questionário de Avaliação

RESPOSTAS 25

### Dados dos Formandos

#### Agrupamento/escola de origem

	F	%
Agr. de Escolas de Alfândega da Fé	0	###
Agr. de Escolas de Carrazeda de Ansiães	0	###
Agr. de Escolas de Mirandela	0	###
Agr. de Escolas de Vila Flor	0	###
Agr. de Escolas Dr. Ramiro Salgado (Torre de Moncorvo)	0	###
Agr. de Escolas Guerra Junqueiro (Freixo de Espada à Cinta)	0	###
Escola Profissional de Agricultura e Desenvolvimento Rural de Carvalhais	0	###
Outro	0	###
<b>Total</b>	<b>0</b>	<b>###</b>

#### Nível de ensino

0% 0%

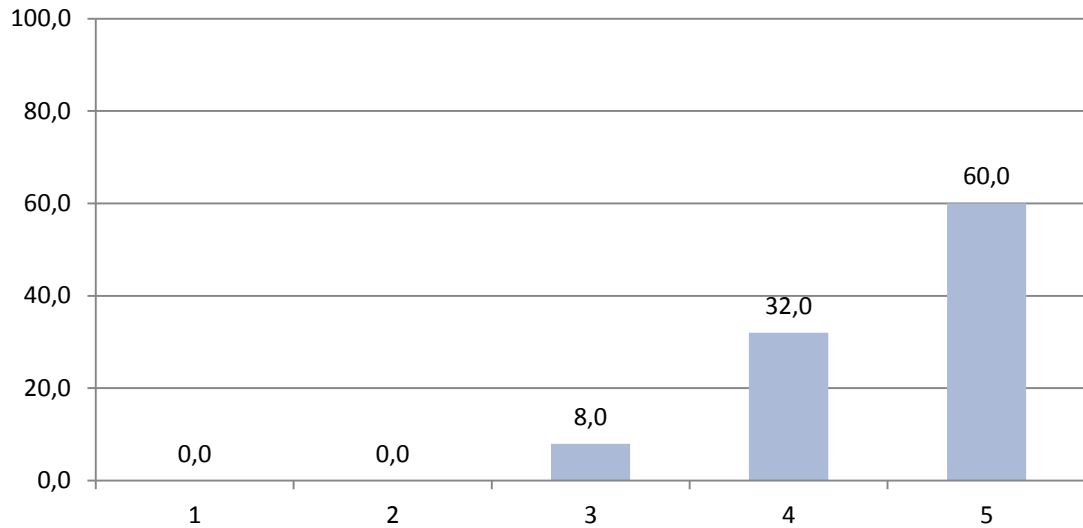
- Pré-Escolar
- 1º Ciclo do Ensino Básico
- 2º Ciclo do Ensino Básico
- 3º Ciclo do Ensino Básico / Secundário

#### Grupo de recrutamento:

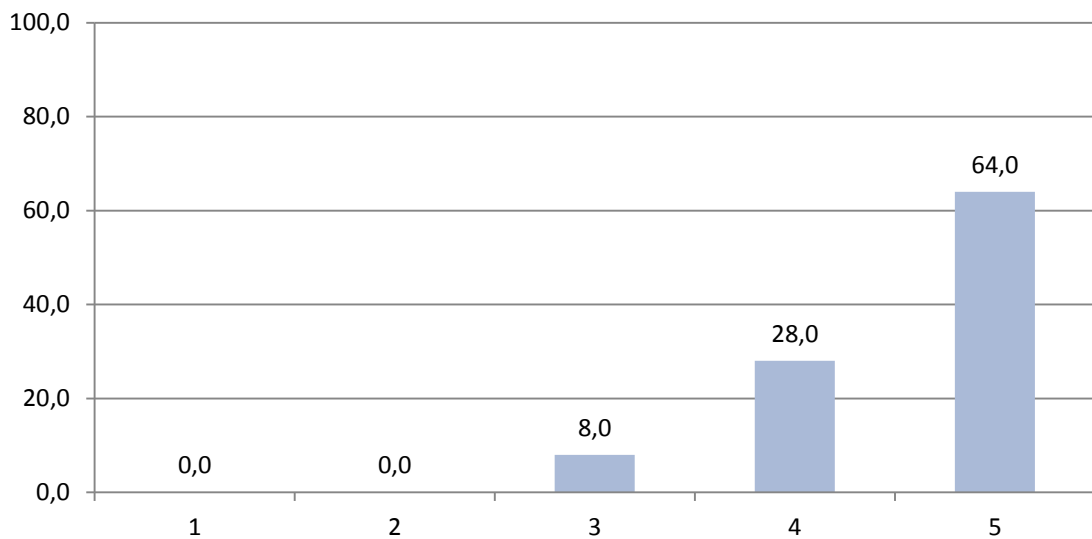
100- Educação pré-escolar	0	300- Português	0
110- 1º Ciclo do Ensino Básico	0	320- Francês	0
120- Inglês 1º ciclo	0	330- Inglês	0
		340- Alemão	0
200- Port. e Est. S./História	0	350- Espanhol	0
210- Português e Francês	0	400- História	0
220- Português e Inglês	0	410- Filosofia	0
230- Mat. e C. da Natureza	0	420- Geografia	0
240- Ed. Visual e Tecnológica	0	430- Economia e Contabilidade	0
250- Educação Musical	0	500- Matemática	0
260- Educação Física	0	510- Física e Química	0
290- EMR Católica	0	520- Biologia e Geologia	0
		530- Educação Tecnológica	0
910- Educação Especial	0	540- Electrotecnia	0
930- Educação Especial	0	550- Informática	0
997- Técnico Especializado	0	560- Ciências Agro-pecuárias	0
		600- Artes Visuais	0
		610- Música	0
		620- Educação Física	0

# 1 - Avaliação do Formador

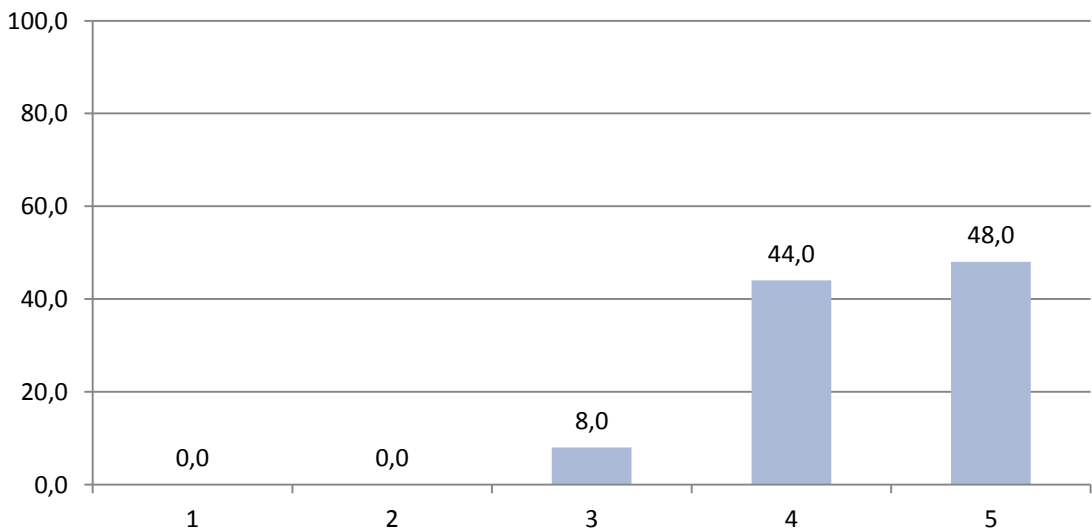
## 1.1- Os conteúdos abordados foram relevantes a nível científico



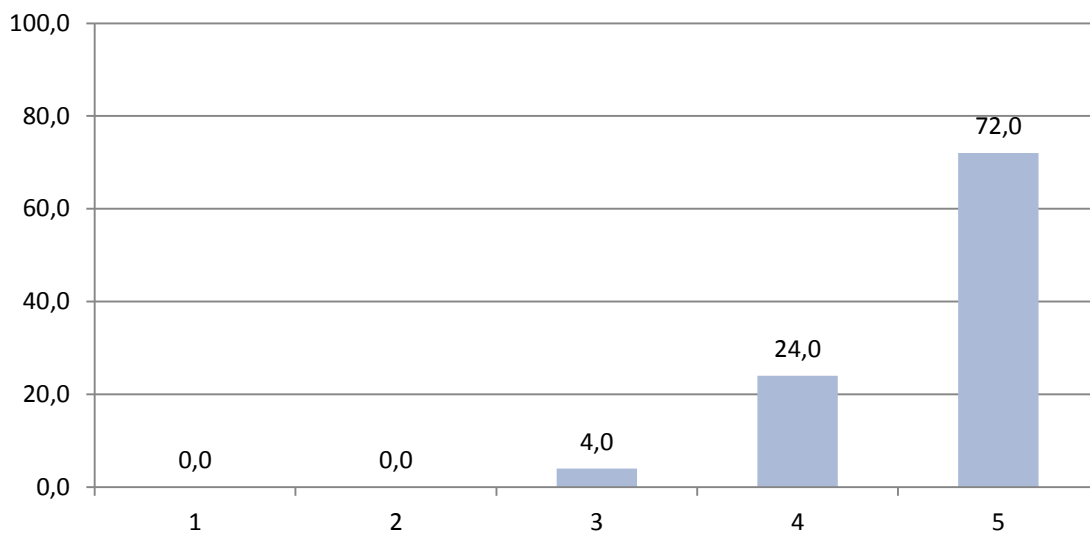
## 1.2- Os conteúdos abordados foram relevantes a nível pedagógico



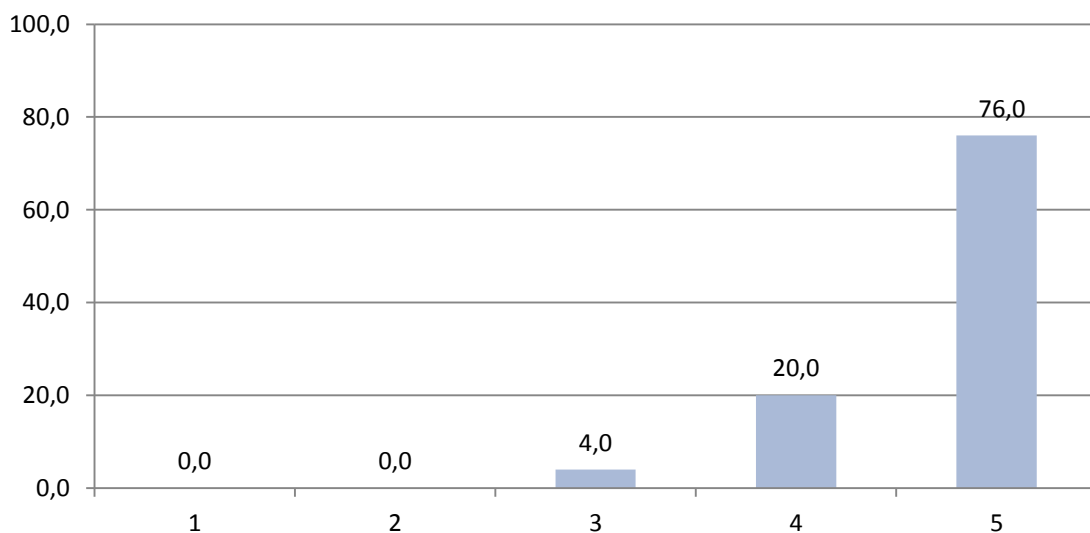
## 1.3- A articulação dos diferentes conteúdos temáticos foi concretizada



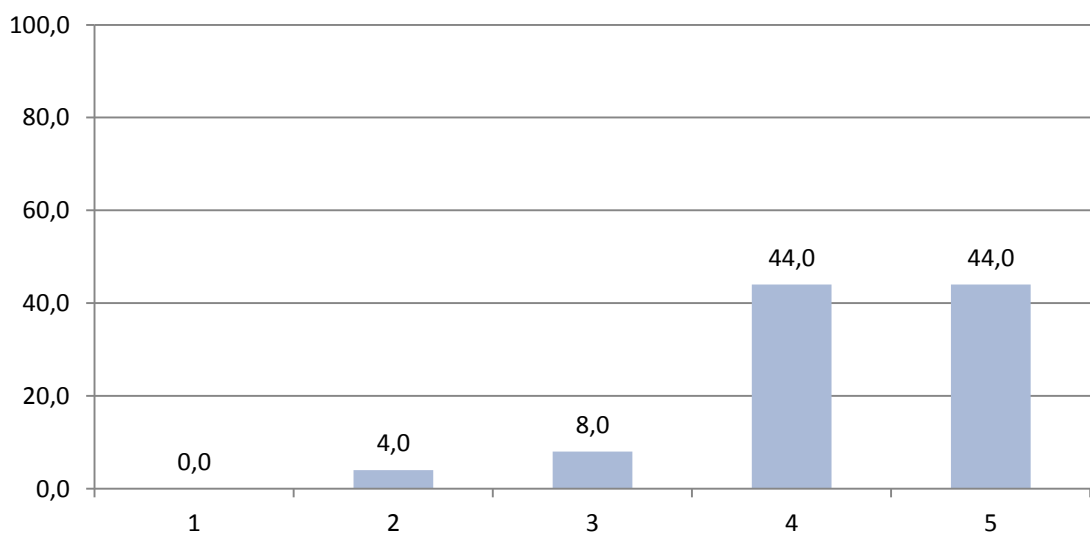
#### 1.4- O formador revelou dominar os conteúdos tratados



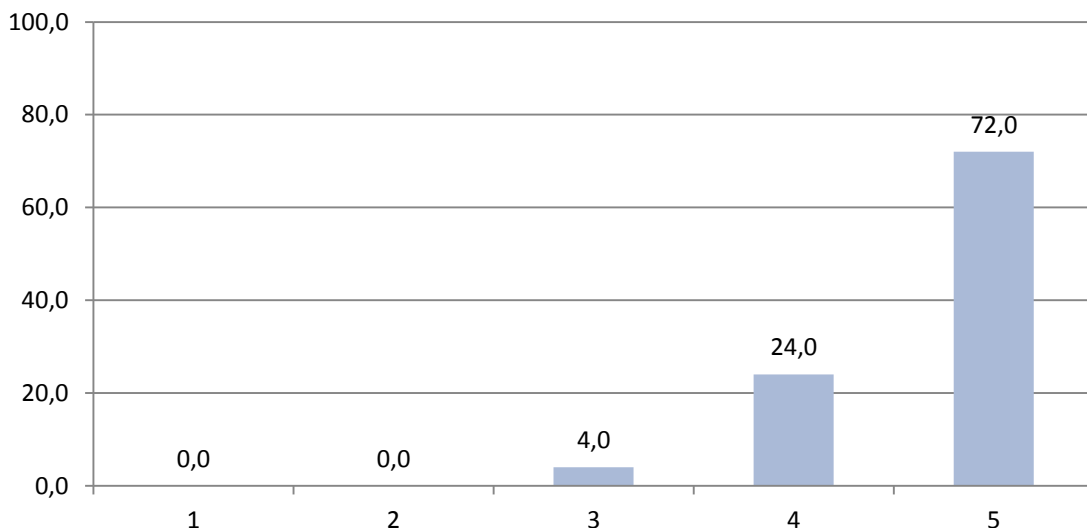
#### 1.5- A linguagem utilizada foi clara e assertiva



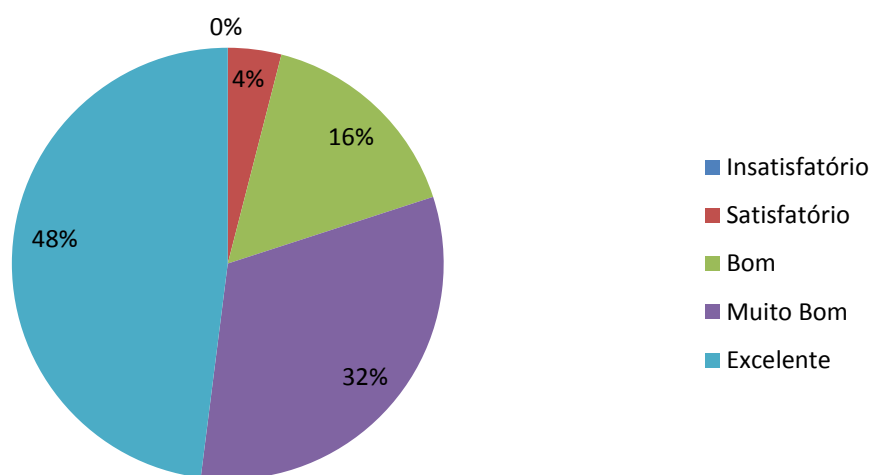
#### 1.6- As metodologias utilizadas na ação de formação foram pertinentes e adequadas



### 1.7- O formador demonstrou capacidade para esclarecer as dúvidas surgidas

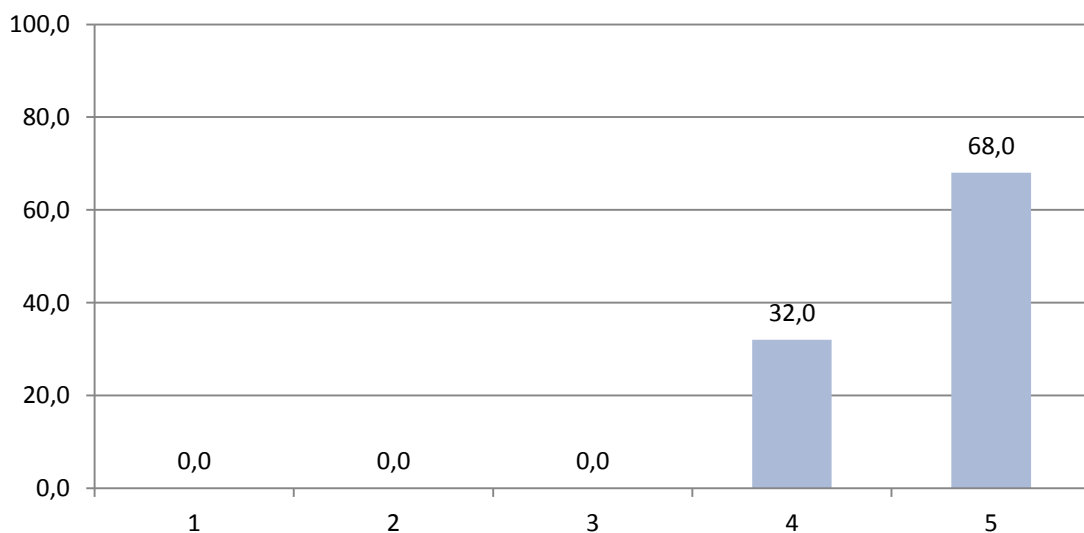


### 1.8- Como avalia o desempenho global do formador

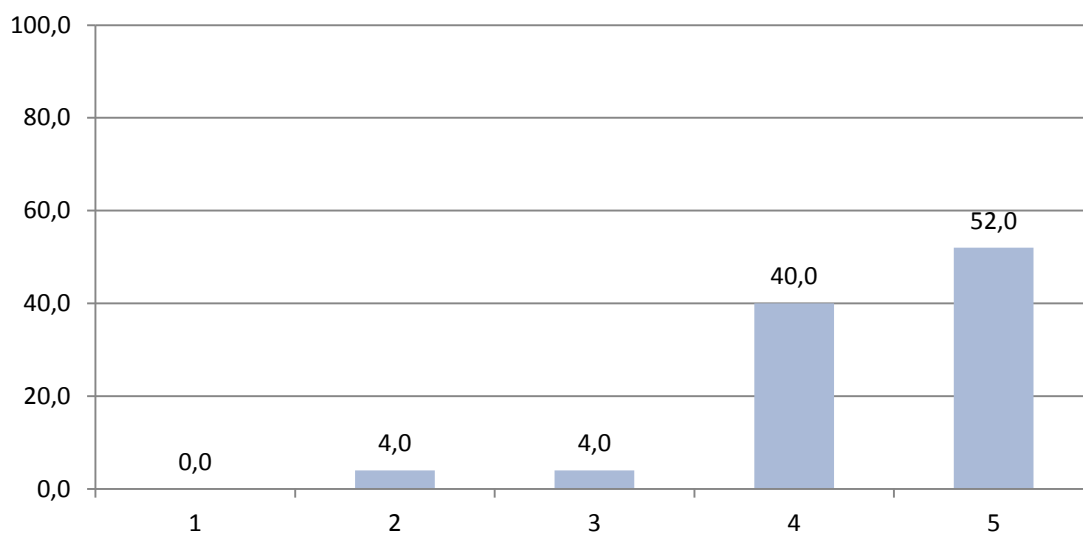


## 2 - Organização da ação pelo CFAE

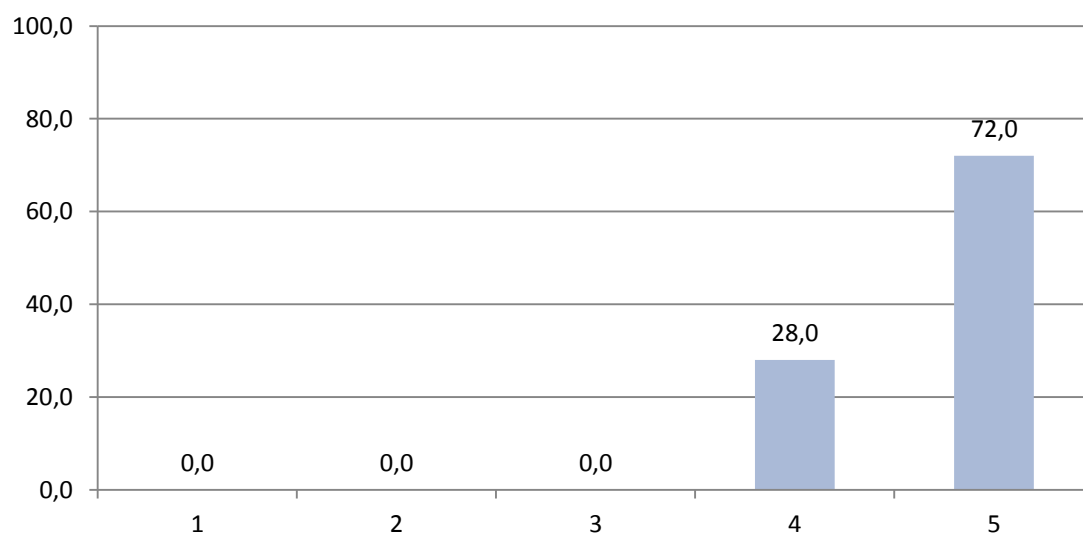
### 2.1- A divulgação/informação disponibilizada pelo CFAE foi suficiente e adequada



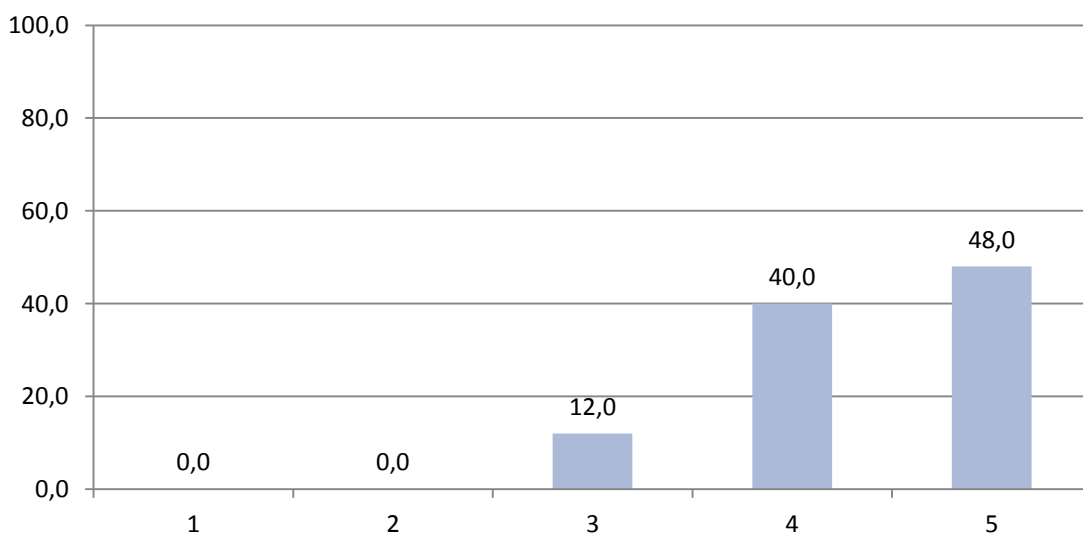
## 2.2- A calendarização foi adequada



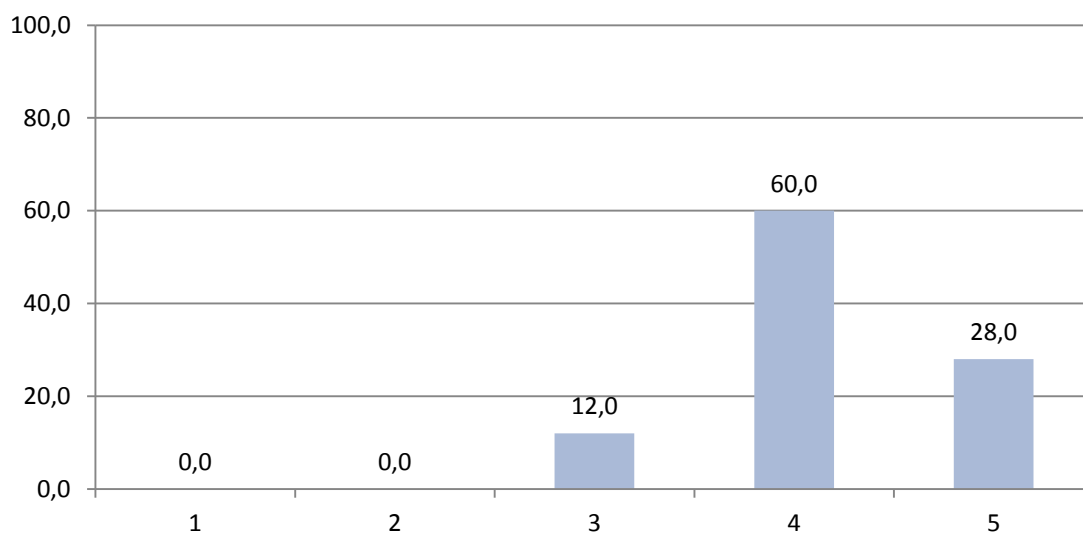
## 2.3- O atendimento prestado pelo CFAE foi eficiente



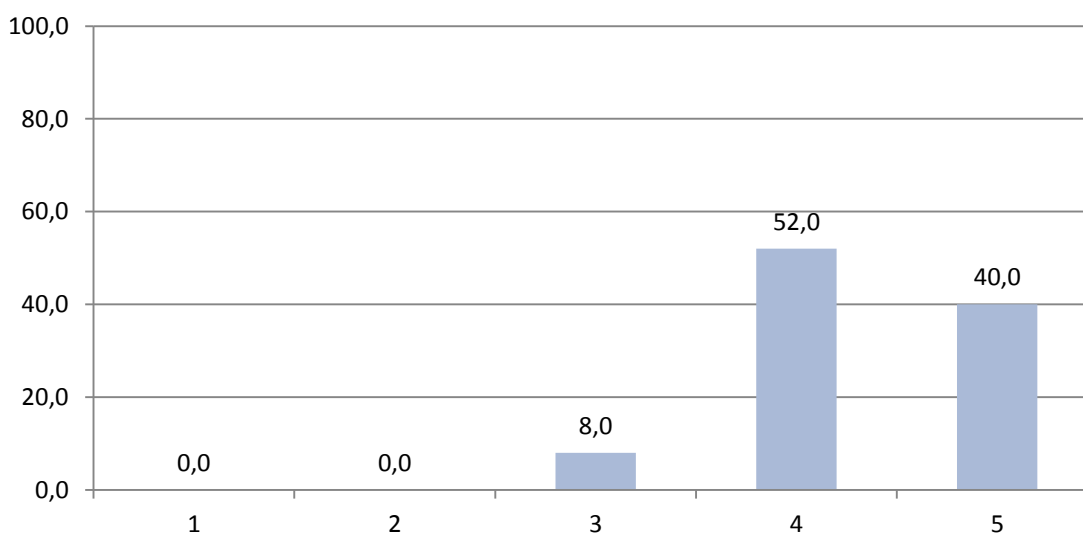
## 2.4- Adequação das instalações



## 2.5- Adequação dos equipamentos

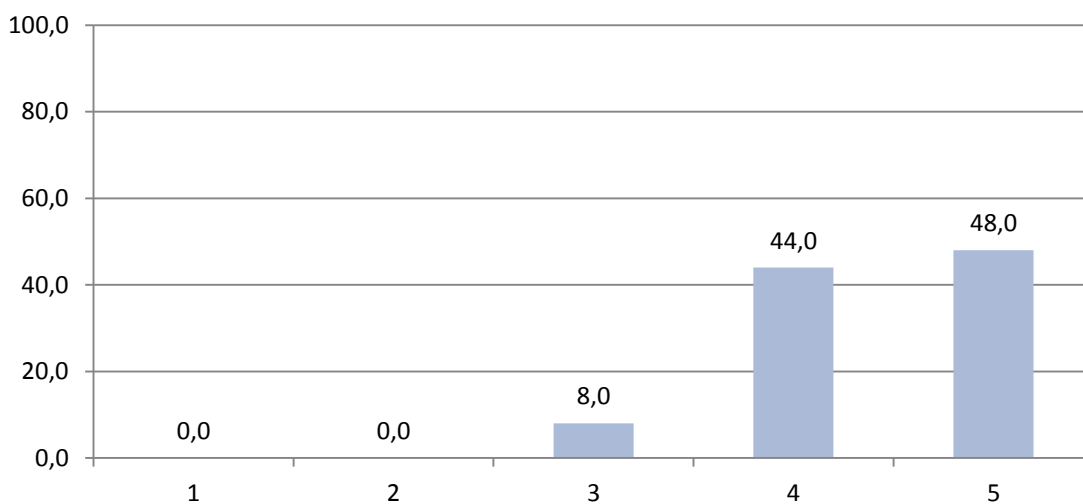


## 2.6- Adequação dos recursos didáticos

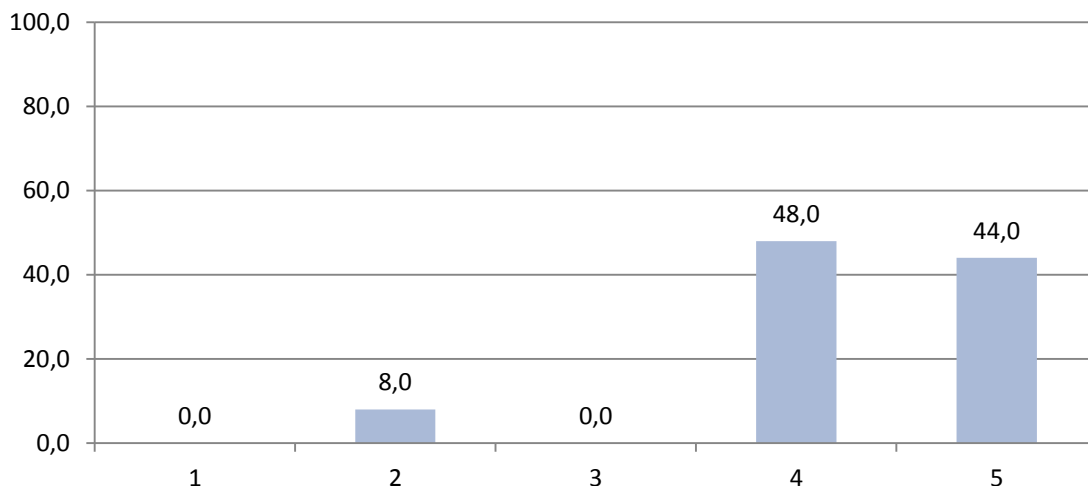


## 3 - Avaliação da ação

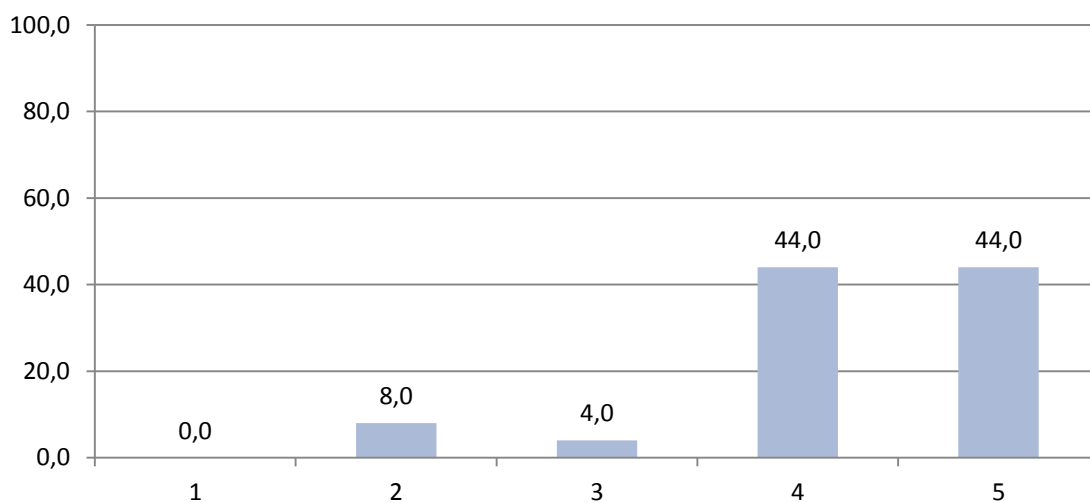
### 3.1- A ação de formação deu resposta às necessidades formativas definidas no plano de formação da Escola /Agrupamento



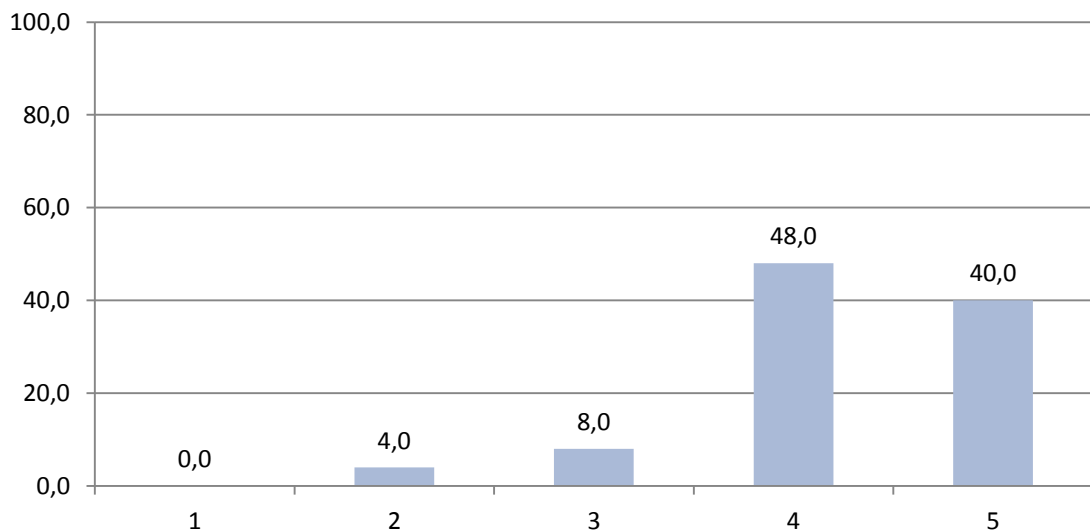
### 3.2- A ação de formação foi ao encontro das suas necessidades formativas



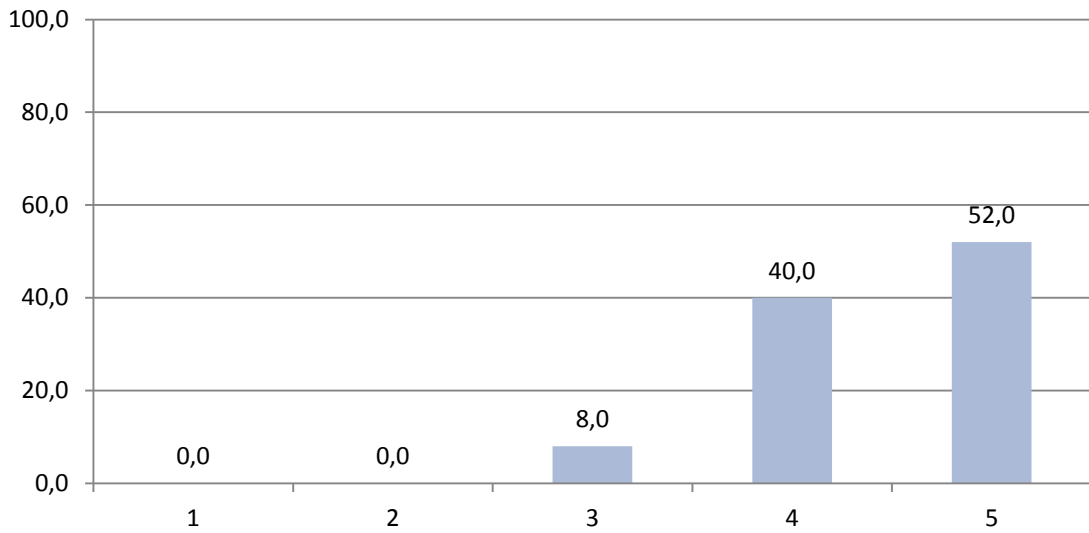
### 3.3- As aprendizagens adquiridas contribuíram para a sua atualização e aprofundamento dos conhecimentos científico-pedagógicos



### 3.4- A ação de formação correspondeu às suas expectativas iniciais

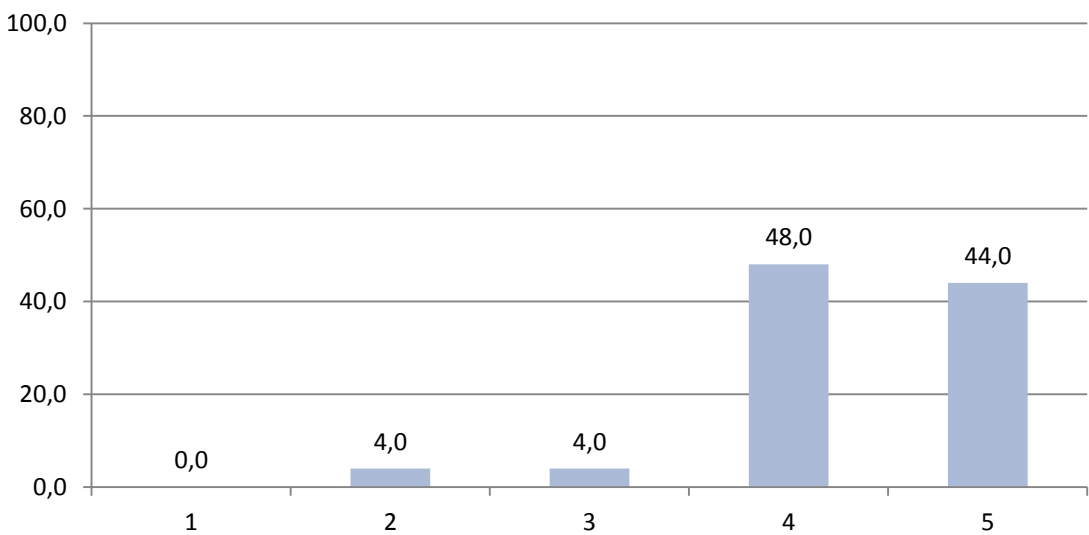


### 3.5- Os objetivos propostos foram cumpridos

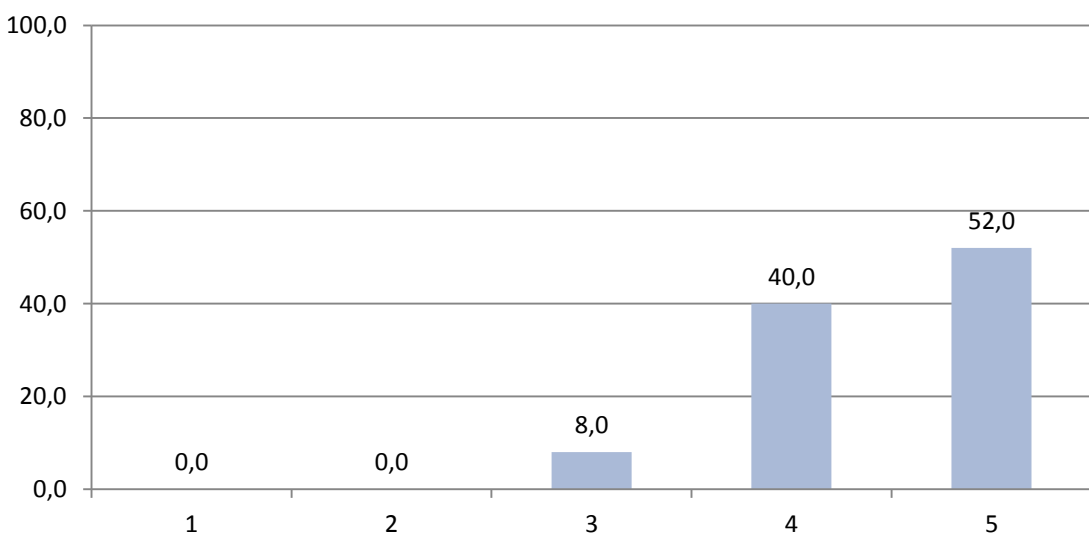


## 4 - Efeitos da formação

### 4.1- As aprendizagens adquiridas vão contribuir para a melhoria do seu desempenho profissional

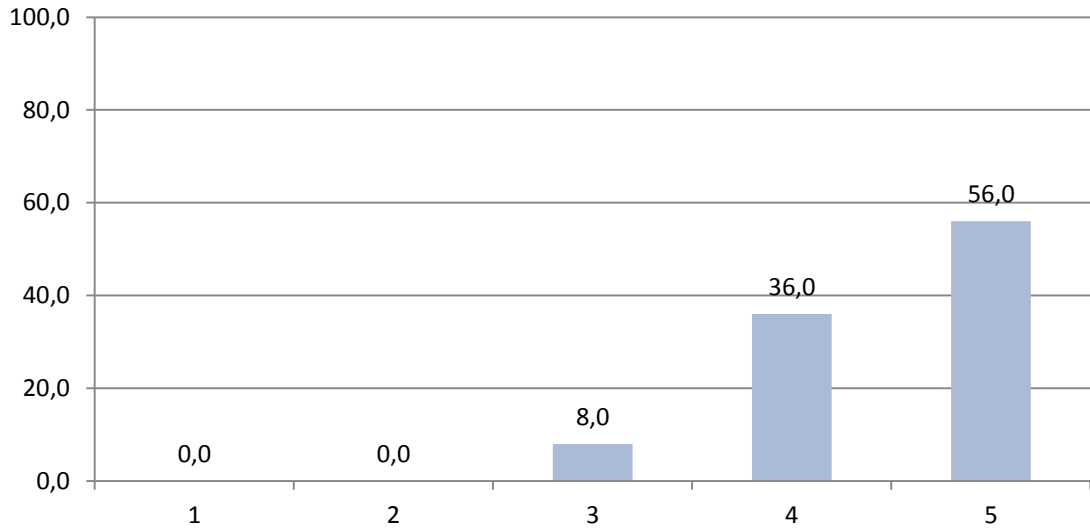


### 4.2- A ação de formação contribuiu para o seu desenvolvimento pessoal

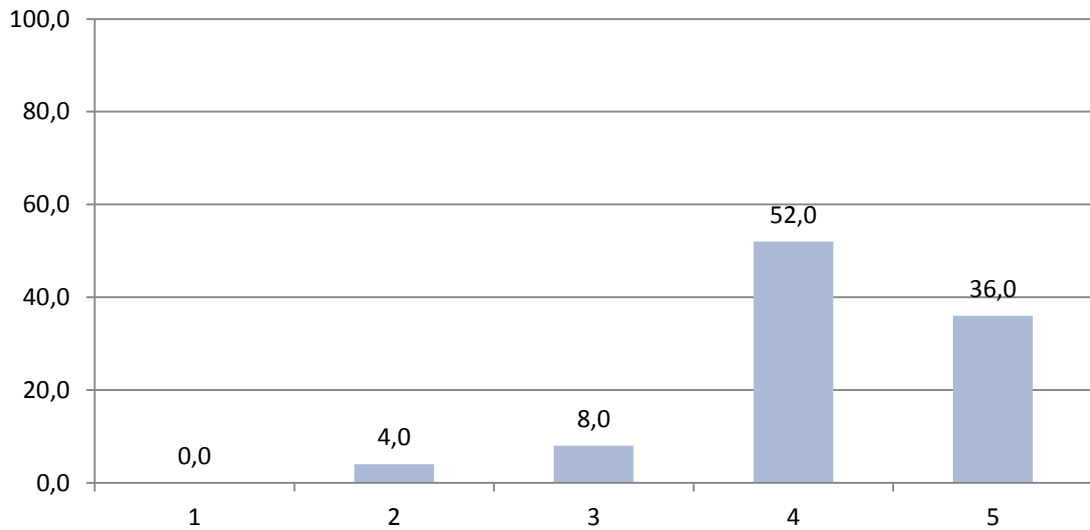




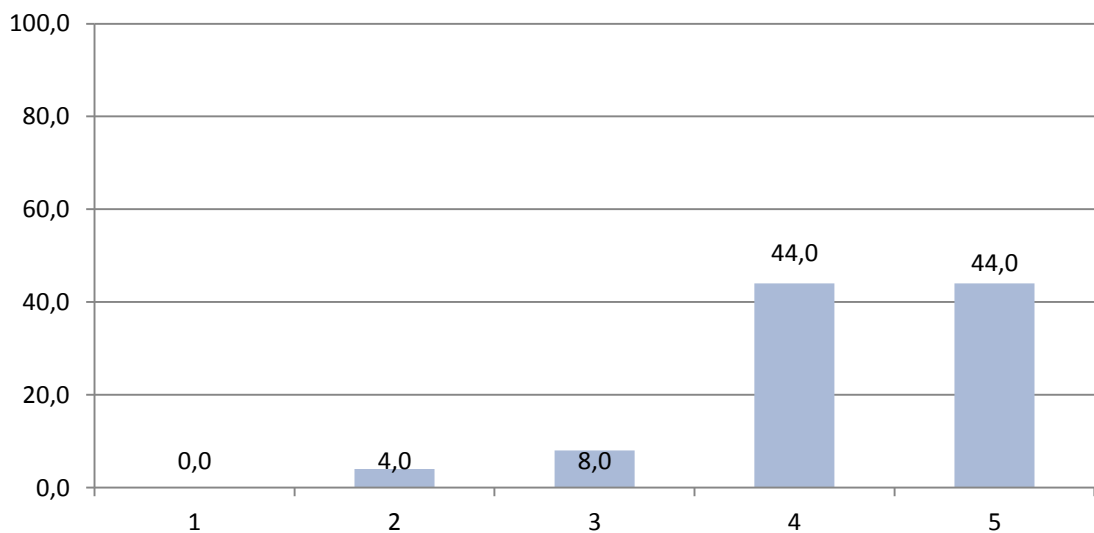
#### 4.3- A ação de formação vai permitir um melhor desempenho em contexto sala de aula



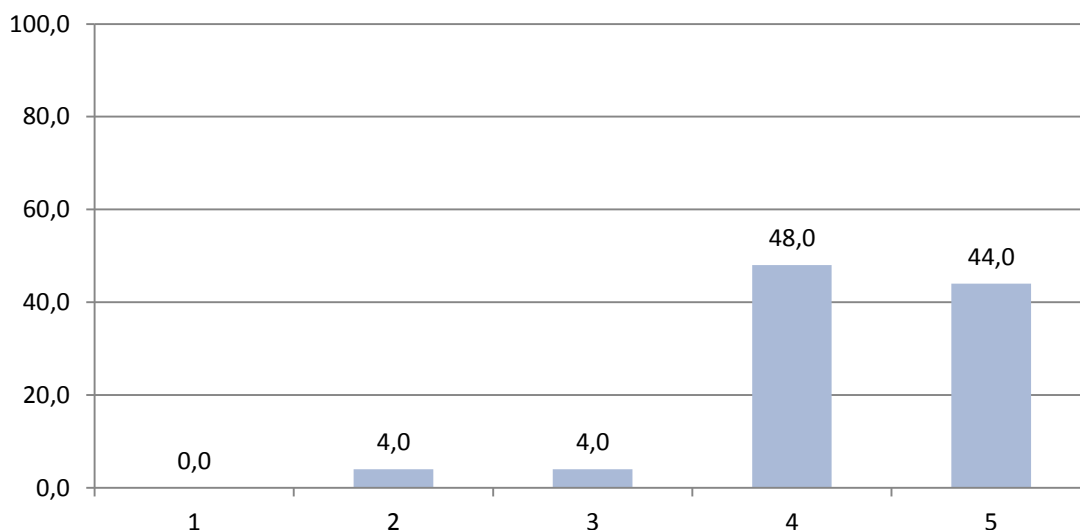
#### 4.4- A ação de formação implicou mudanças nas estratégias de motivação dos alunos



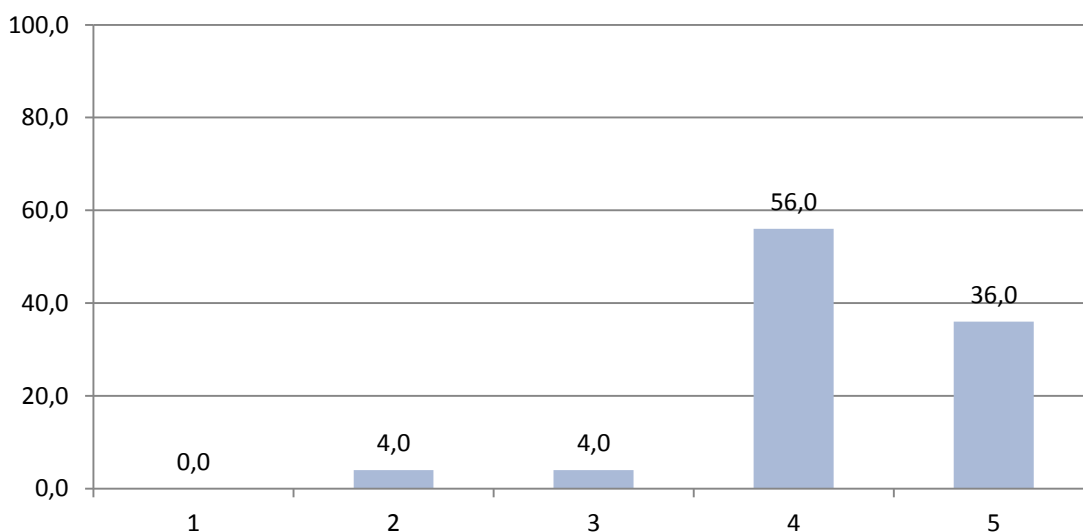
#### 4.5- A ação de formação contribuiu para a promoção do trabalho colaborativo



#### 4.6- A ação de formação contribuiu para o sucesso educativo dos alunos



#### 4.7- A ação de formação contribuiu para a melhoria organizacional da escola/agrupamento



#### 4.8- Enuncie os impactos mais relevantes da ação de formação para o seu desenvolvimento profissional

esclarecimentos sobre a teoria subjacente a escola inclusiva

Partilha de conhecimento e experiências, trabalho colaborativo, dinâmicas curriculares

E sempre benéfico mais informação sobre determinados assuntos.

Maior capacidade de resposta a todos os alunos.

As aprendizagens adquiridas vão contribuir para a melhoria do meu desempenho profissional no contexto escolar.

O ter desmistificado a nova filosofia associada ao novo paradigma da educação, ao ter deixado de ser utópica.

Conhecimento mais aprofundado da nova legislação para a inclusão (dec. Lei 54)

Trabalho colaborativo

Toda a informação foi e será útil para o futuro.

Fiquei com outra visão da análise do art 54 em relação aos alunos.

Foi enriquecedora, porque tirou algumas dúvidas em relação ao artigo 54 e como direccionar o ensino conforme as necessidades das crianças.

## Educação inclusiva

Esta ação de formação, estimulou a reflexão das práticas desenvolvidas e potenciou a aprendizagem pessoal/profissional, melhorando o nosso trabalho no dia a dia.

Informação pertinente sobre o tema da ação.

Permite munir-me de informações para melhor detatar as dificuldades dos alunos.

Melhor conhecimento para colmatar algumas das dificuldades dos alunos.

Grande relevância dada ao trabalho colaborativo, pois permite dar melhores respostas aos alunos. O Enfoque dado ao desenho universal e à abordagem multinível pela possibilidade de utilizar vários modos de atuação e intervenção, melhorar o sucesso escolar dos alunos.

A importância de um contínuo de respostas para os alunos através da utilização de ações Novas aprendizagens

Irá melhorar a minha prática profissional.

Aprofundar conhecimentos a nível da educação inclusiva

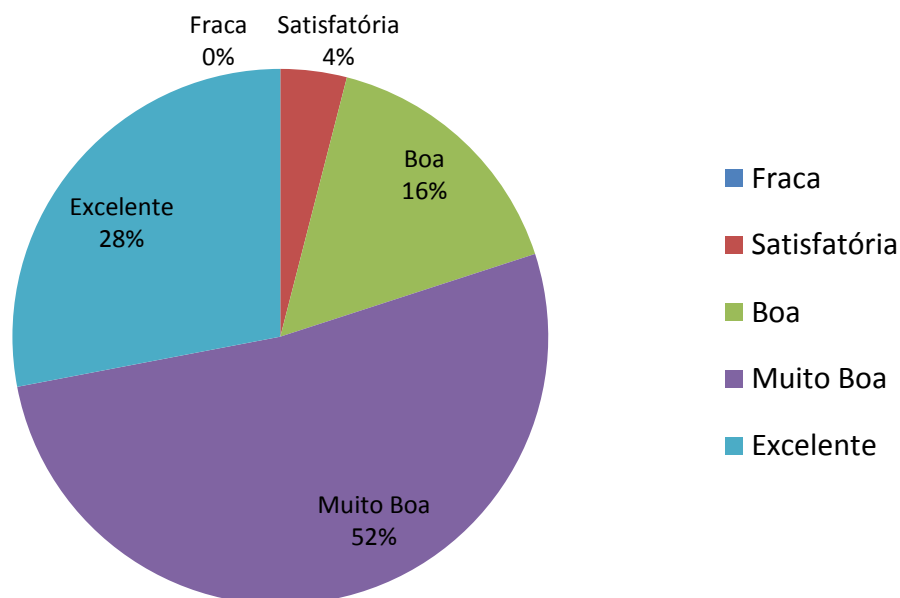
Conhecimento da legislação; exposição de conteúdos

Melhor entendimento e domínio dos conteúdos abordados. Troca de saberes e experiências que ajudarão no trabalho desenvolvido com os alunos, para que os mesmos consigam maior sucesso.

-

As aprendizagens adquiridas tiveram como contributo alargar e aprofundar os conhecimentos transmitidos indo de encontro às minhas necessidades em ter frequentado esta ação de formação. Considero o tema Educação Inclusiva bastante pertinente, através da ação de formação pude fazer uma

### 5.1- Como avalia globalmente esta ação de formação



## 5.2- Faça, se assim o entender, observações, comentários e /ou sugestões

Local da acção com ar condicionado (nesta época do ano é imprescindível)

Haver mais formação com esta temática

Considero que seria importante a elaboração de mais documentos e materiais direcionados para a

Considero que seria importante a elaboração de mais documentos e materiais direcionados para a nossa prática pedagógica, no sentido de nos permitir analisar/ operacionalizar o processo e percurso do

A temática abordada necessitaria de maior carga horária.



UNIÃO EUROPEIA  
Fundo Social Europeu

