



FORMAÇÃO 2019/2020

Ação de Formação: **2.2 Para o Desenvolvimento de uma Escola Inclusiva**

Questionário de Avaliação

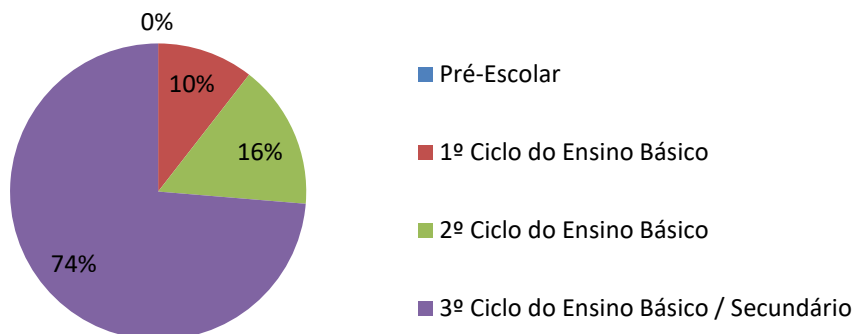
RESPOSTAS 19

Dados dos Formandos

Agrupamento/escola de origem

| | F | % |
|--|-----------|------------|
| Agr. de Escolas de Alfândega da Fé | 1 | 5,3 |
| Agr. de Escolas de Carrazeda de Ansiães | 1 | 5,3 |
| Agr. de Escolas de Mirandela | 7 | 36,8 |
| Agr. de Escolas de Vila Flor | 2 | 10,5 |
| Agr. de Escolas Dr. Ramiro Salgado (Torre de Moncorvo) | 0 | 0,0 |
| Agr. de Escolas Guerra Junqueiro (Freixo de Espada à Cinta) | 0 | 0,0 |
| Escola Profissional de Agricultura e Desenvolvimento Rural de Carvalhais | 6 | 31,6 |
| Outro | 2 | 10,5 |
| Total | 19 | 100 |

Nível de ensino

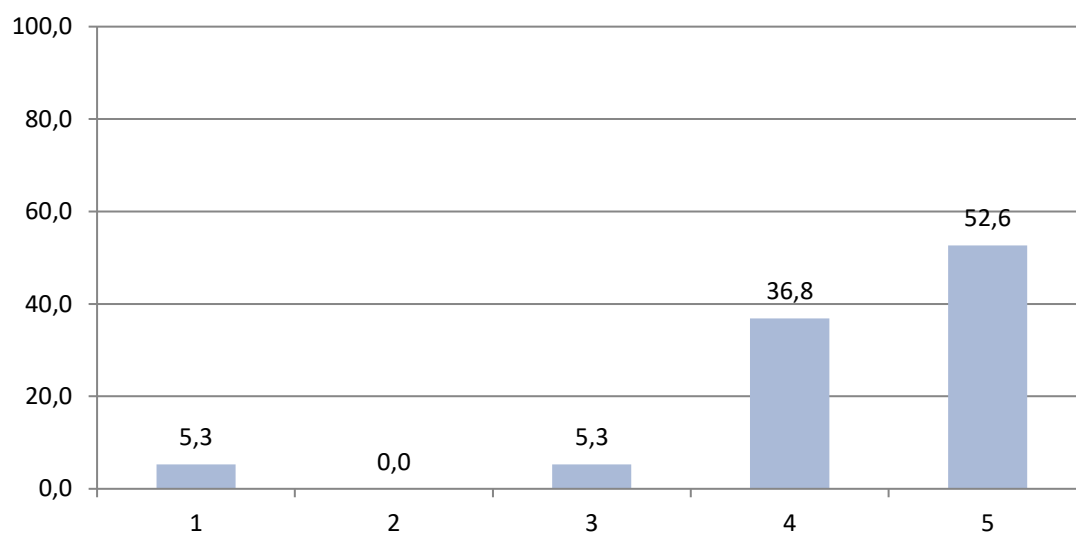


Grupo de recrutamento:

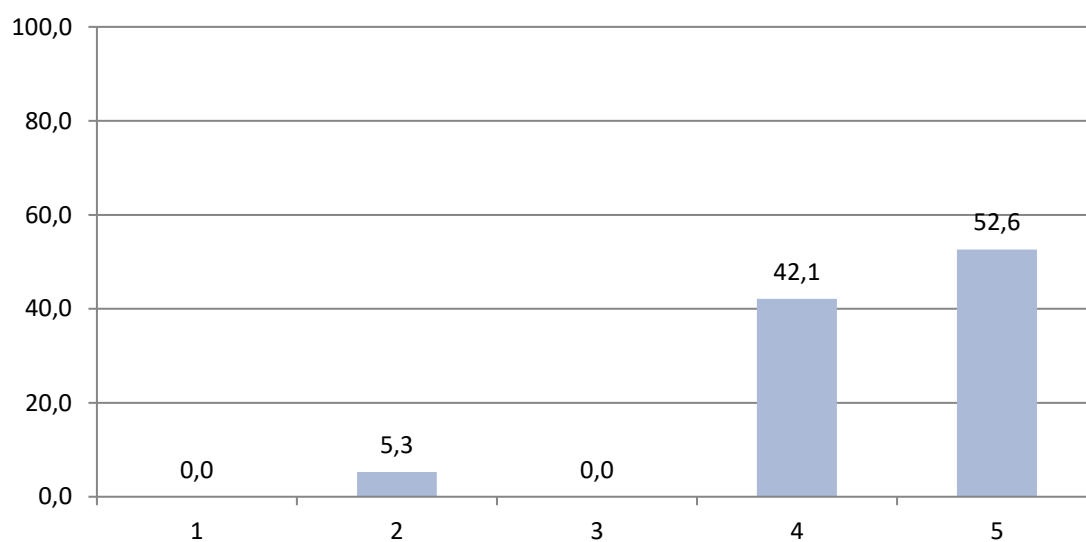
| | | | |
|--------------------------------|---|-------------------------------|---|
| 100- Educação pré-escolar | 0 | 300- Português | 3 |
| 110- 1º Ciclo do Ensino Básico | 0 | 320- Francês | 0 |
| 120- Inglês 1º ciclo | 2 | 330- Inglês | 0 |
| | | 340- Alemão | 0 |
| 200- Port. e Est. S./História | 0 | 350- Espanhol | 0 |
| 210- Português e Francês | 1 | 400- História | 0 |
| 220- Português e Inglês | 1 | 410- Filosofia | 1 |
| 230- Mat. e C. da Natureza | 0 | 420- Geografia | 0 |
| 240- Ed. Visual e Tecnológica | 0 | 430- Economia e Contabilidade | 0 |
| 250- Educação Musical | 0 | 500- Matemática | 2 |
| 260- Educação Física | 0 | 510- Física e Química | 2 |
| 290- EMR Católica | 0 | 520- Biologia e Geologia | 1 |
| | | 530- Educação Tecnológica | 0 |
| 910- Educação Especial | 1 | 540- Electrotecnia | 0 |
| 930- Educação Especial | 0 | 550- Informática | 1 |
| 997- Técnico Especializado | 1 | 560- Ciências Agro-pecuárias | 3 |
| | | 600- Artes Visuais | 0 |
| | | 610- Música | 0 |

1 - Avaliação do Formador

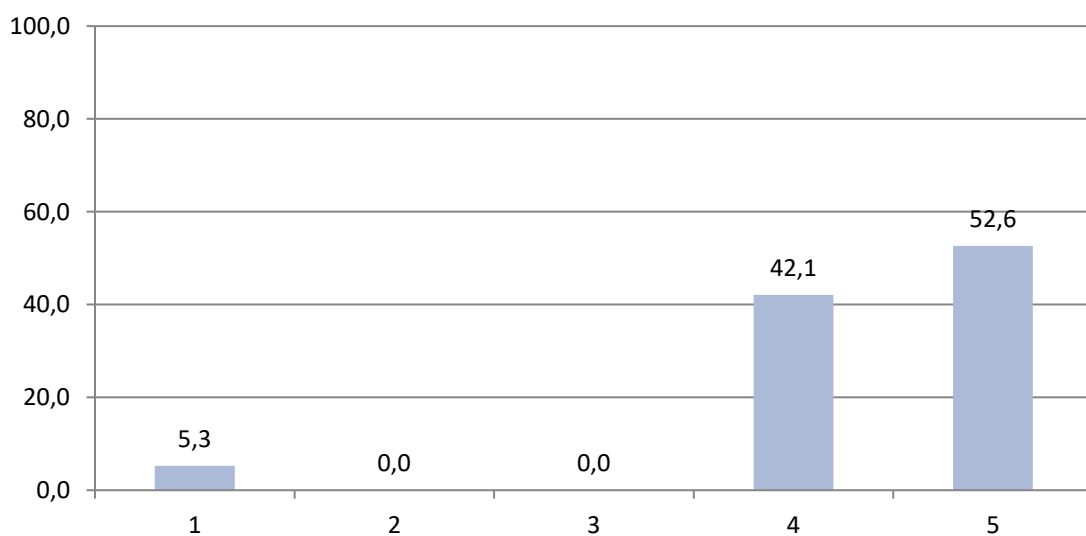
1.1- Os conteúdos abordados foram relevantes a nível científico



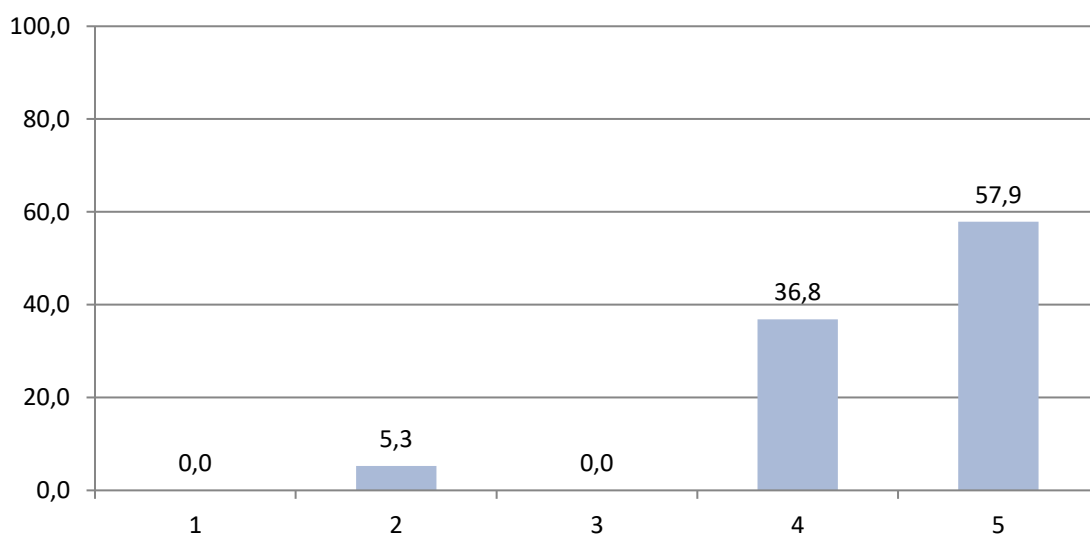
1.2- Os conteúdos abordados foram relevantes a nível pedagógico



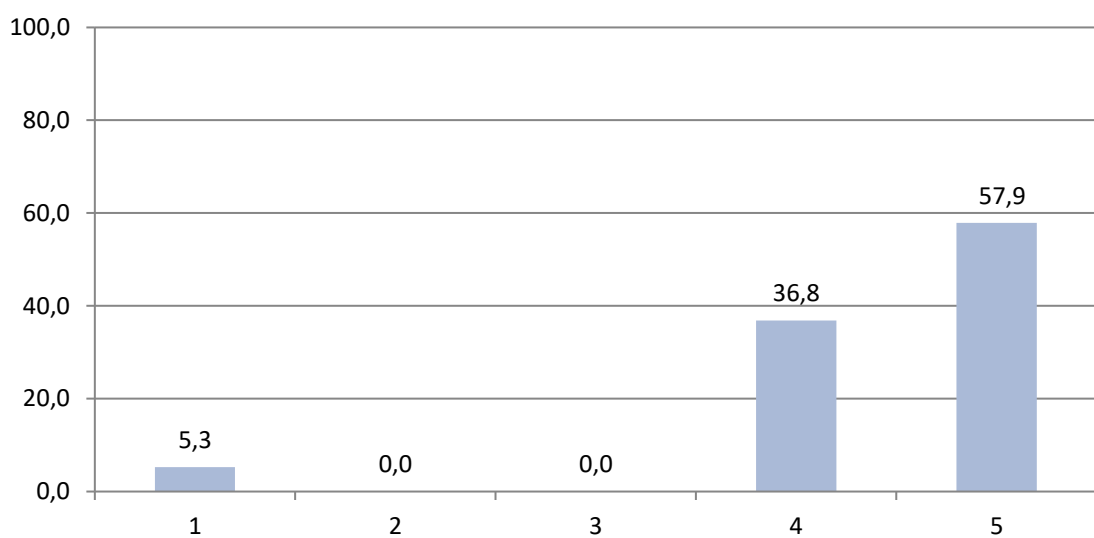
1.3- A articulação dos diferentes conteúdos temáticos foi concretizada



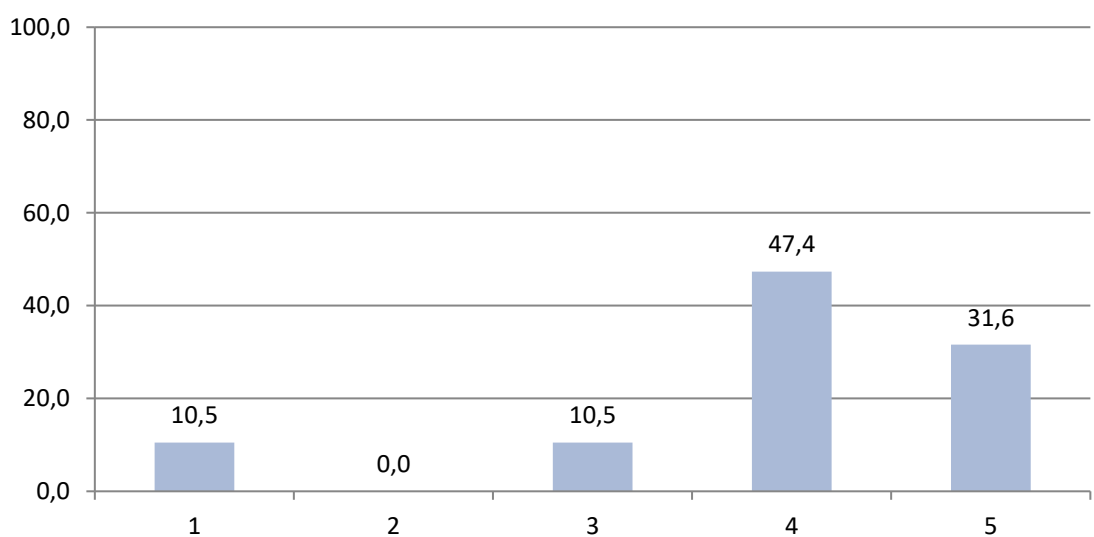
1.4- O formador revelou dominar os conteúdos tratados



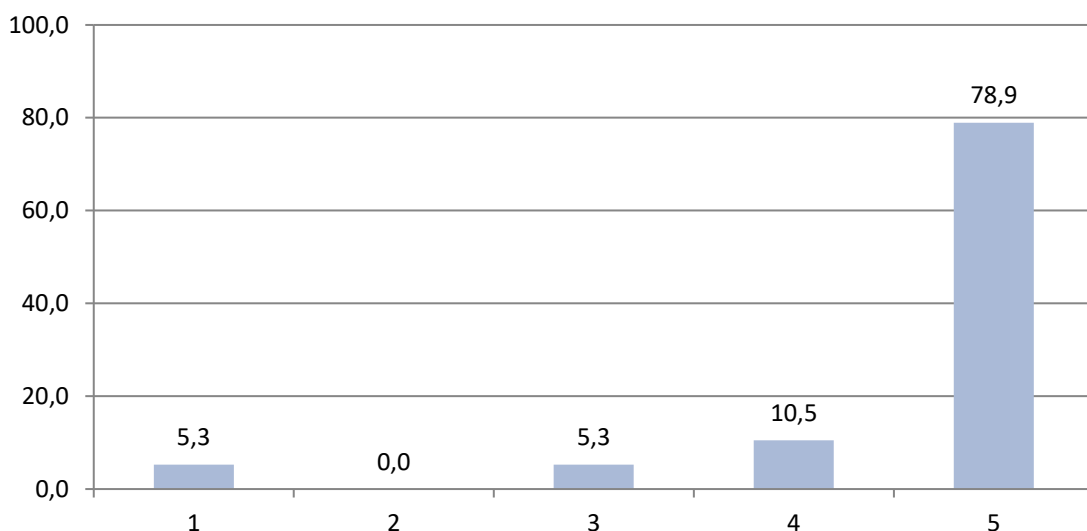
1.5- A linguagem utilizada foi clara e assertiva



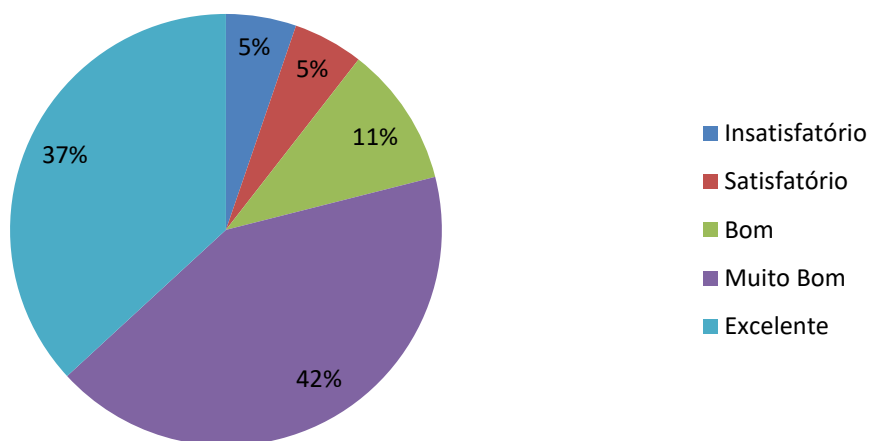
1.6- As metodologias utilizadas na ação de formação foram pertinentes e adequadas



1.7- O formador demonstrou capacidade para esclarecer as dúvidas surgidas

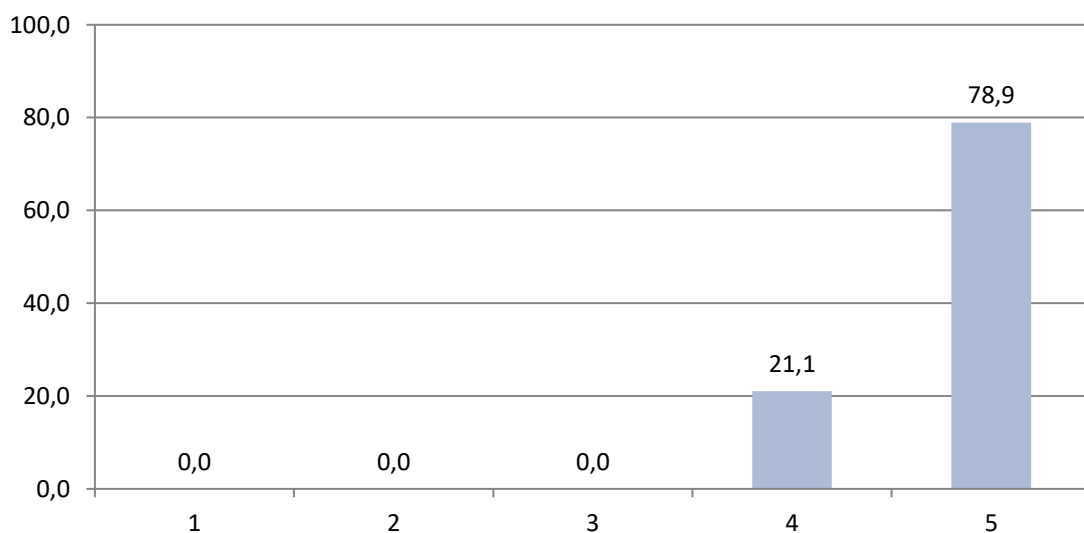


1.8- Como avalia o desempenho global do formador

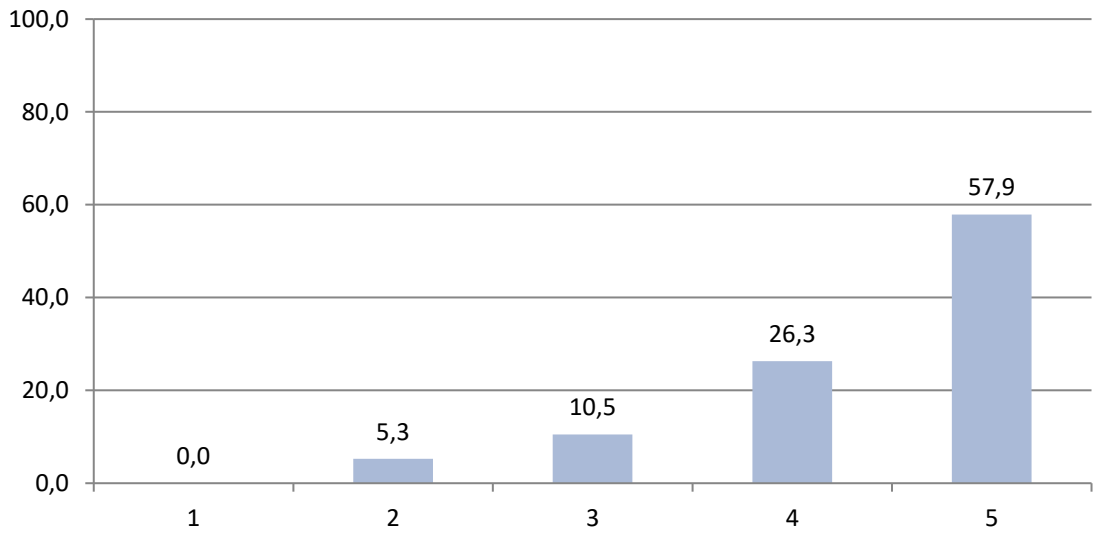


2 - Organização da ação pelo CFAE

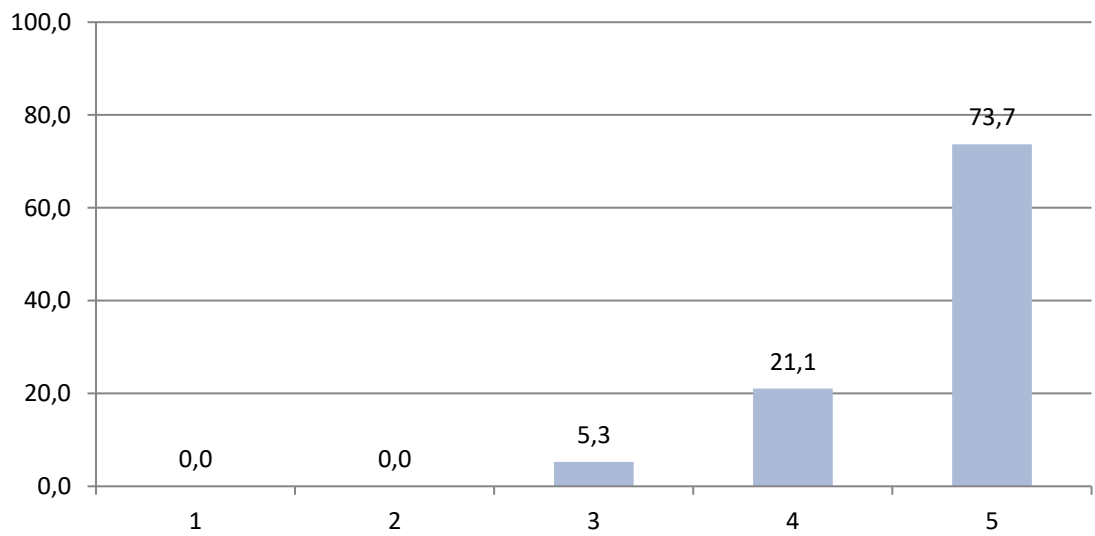
2.1- A divulgação/informação disponibilizada pelo CFAE foi suficiente e adequada



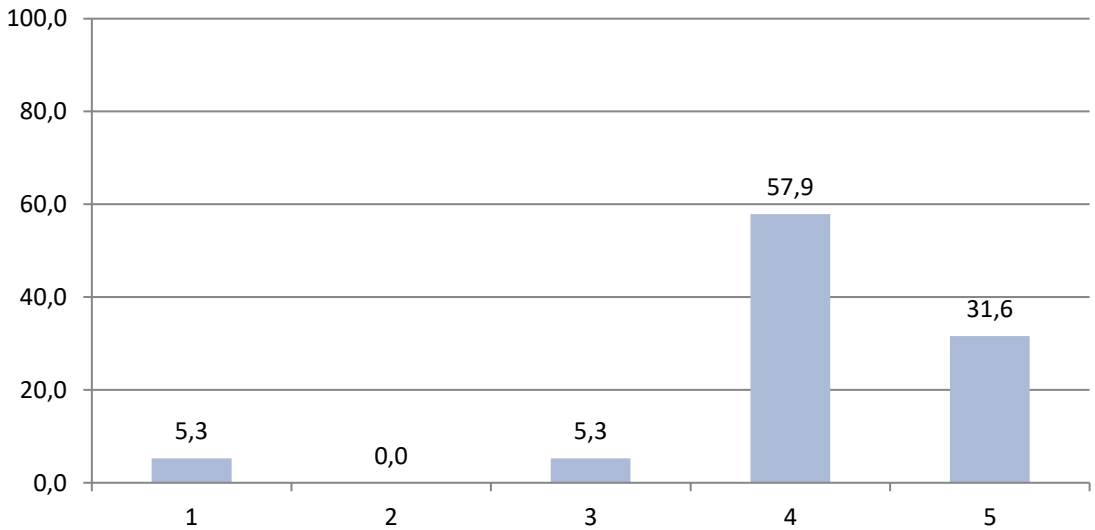
2.2- A calendarização foi adequada



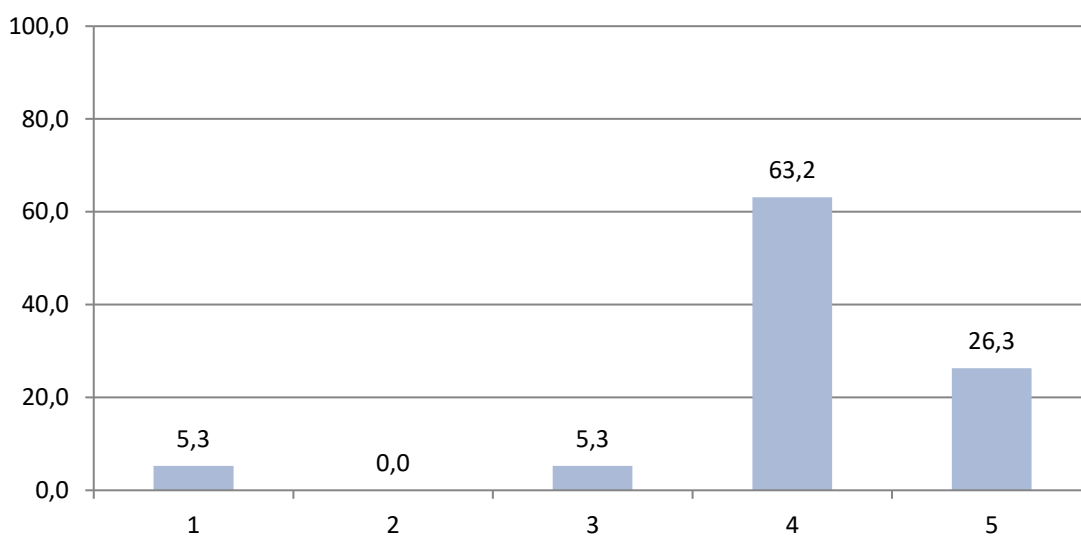
2.3- O atendimento prestado pelo CFAE foi eficiente



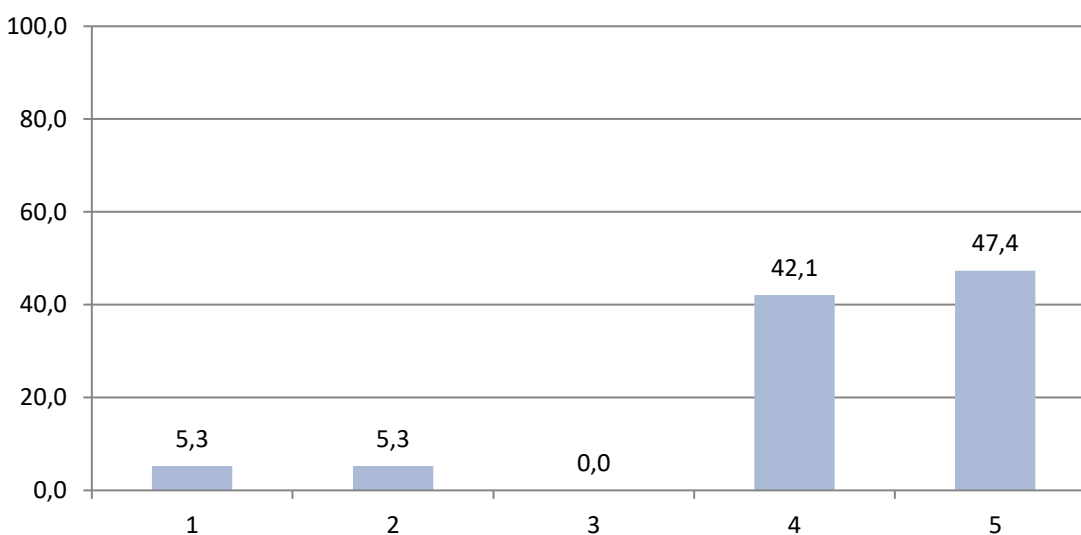
2.4- Adequação das instalações



2.5- Adequação dos equipamentos

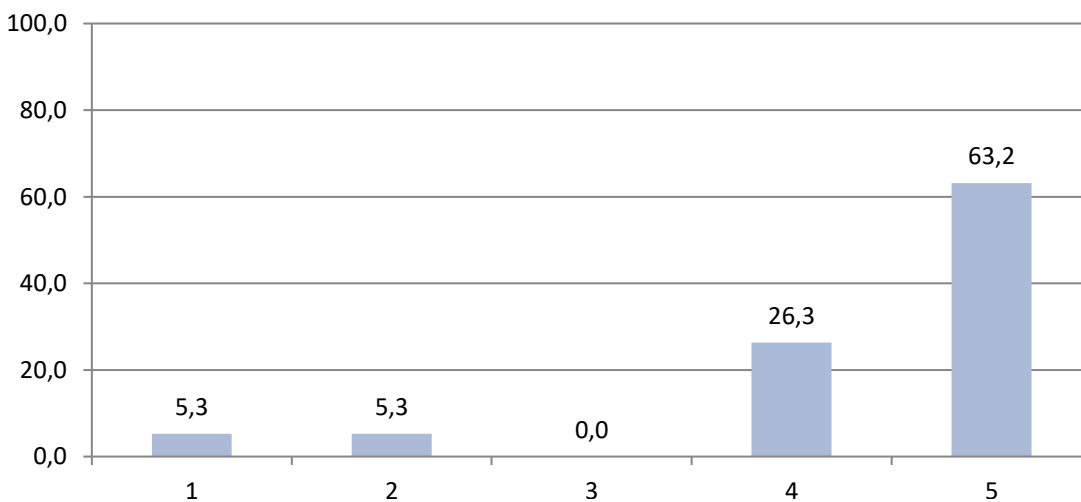


2.6- Adequação dos recursos didáticos

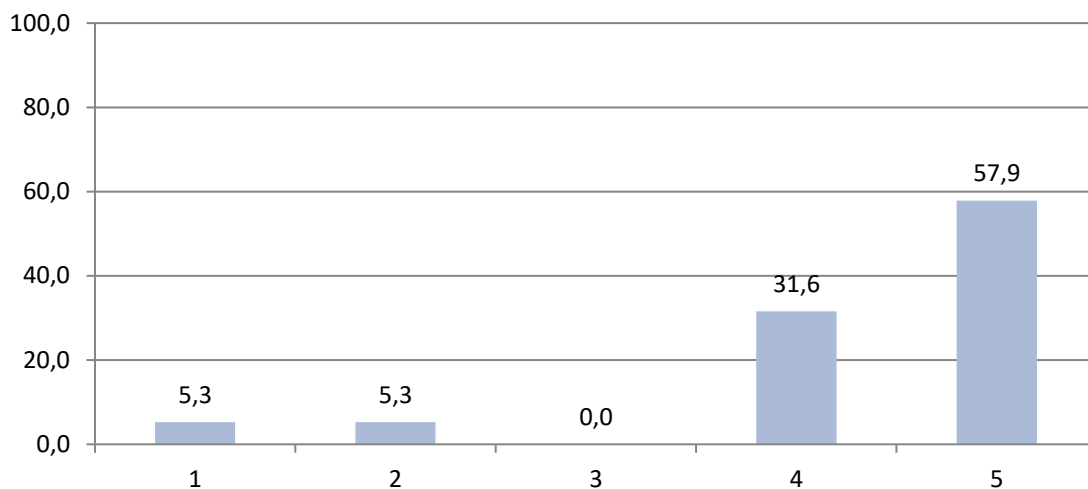


3 - Avaliação da ação

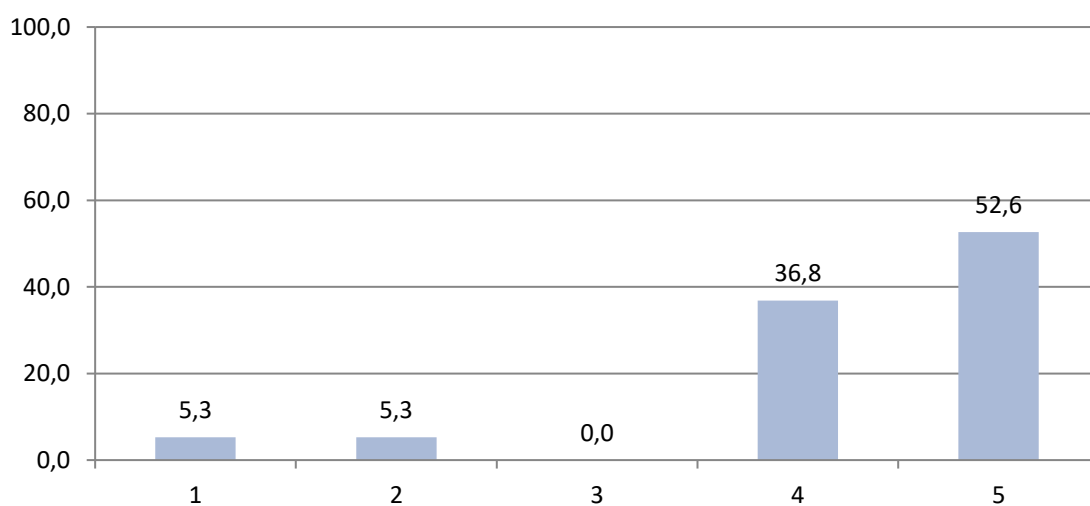
3.1- A ação de formação deu resposta às necessidades formativas definidas no plano de formação da Escola /Agrupamento



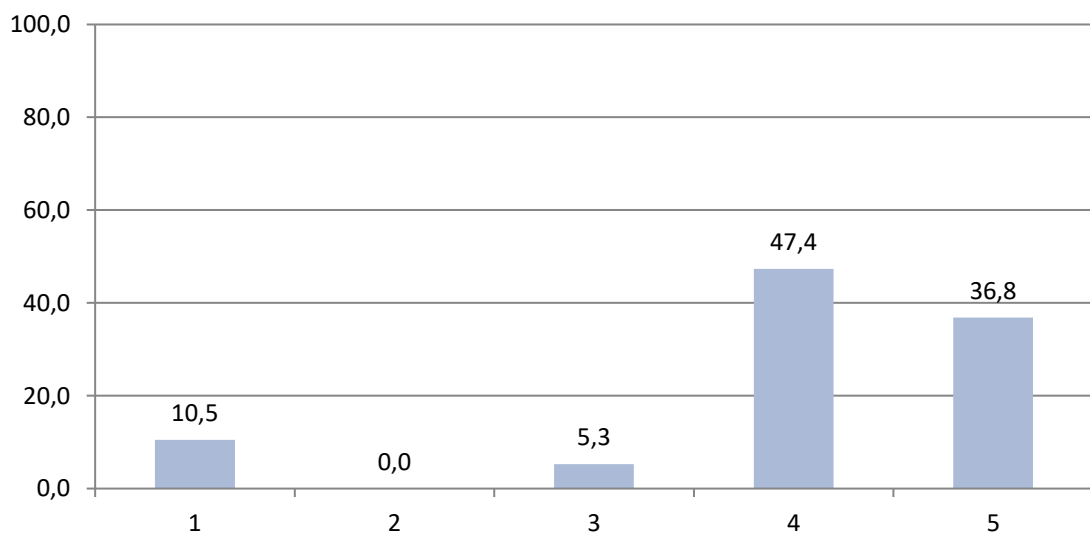
3.2- A ação de formação foi ao encontro das suas necessidades formativas



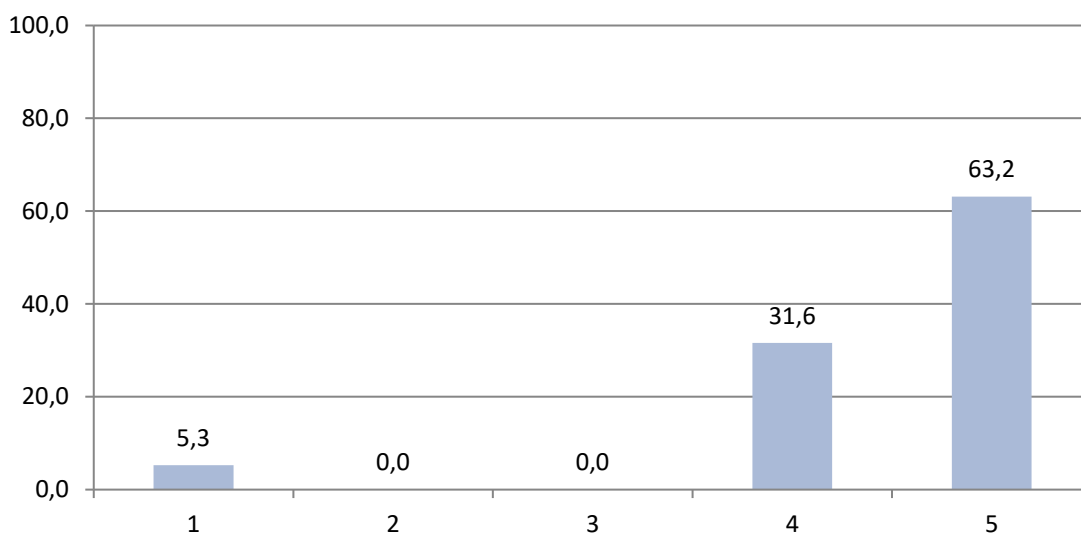
3.3- As aprendizagens adquiridas contribuíram para a sua atualização e aprofundamento dos conhecimentos científico-pedagógicos



3.4- A ação de formação correspondeu às suas expectativas iniciais

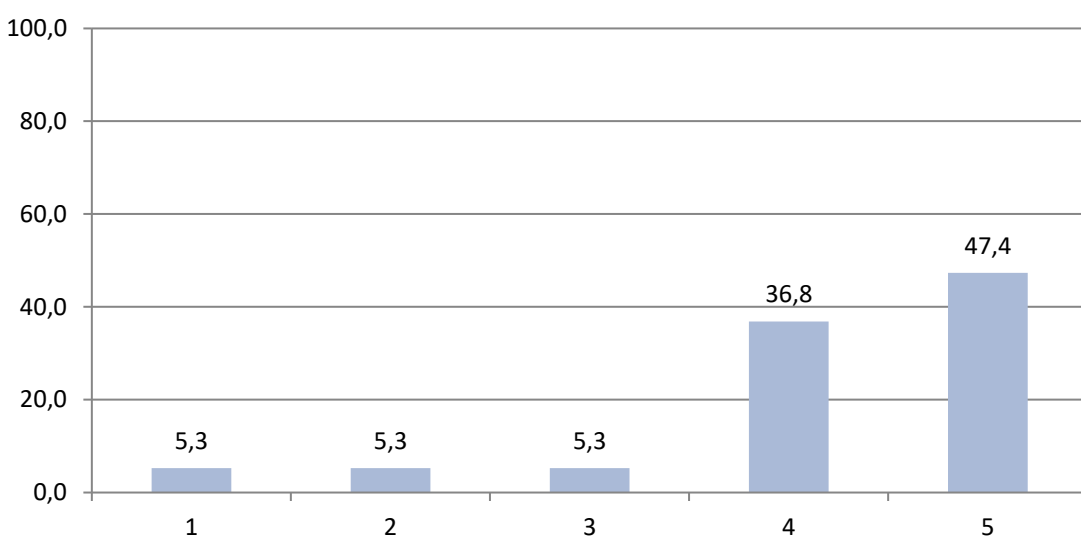


3.5- Os objetivos propostos foram cumpridos

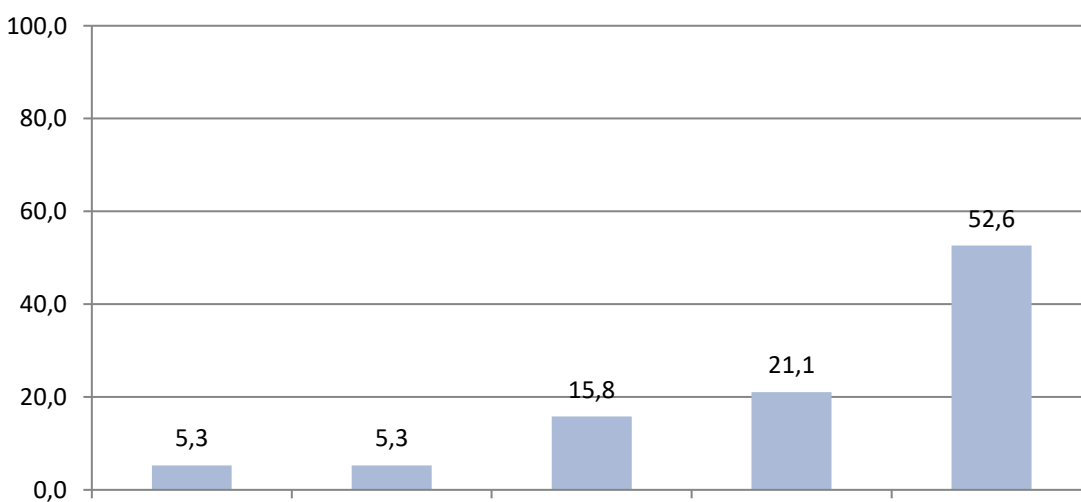


4 - Efeitos da formação

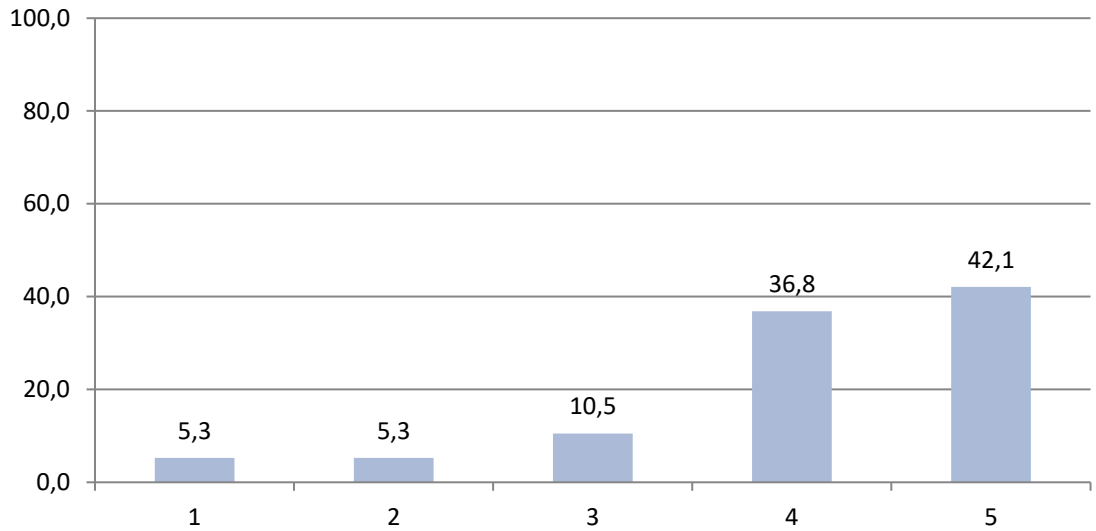
4.1- As aprendizagens adquiridas vão contribuir para a melhoria do seu desempenho profissional



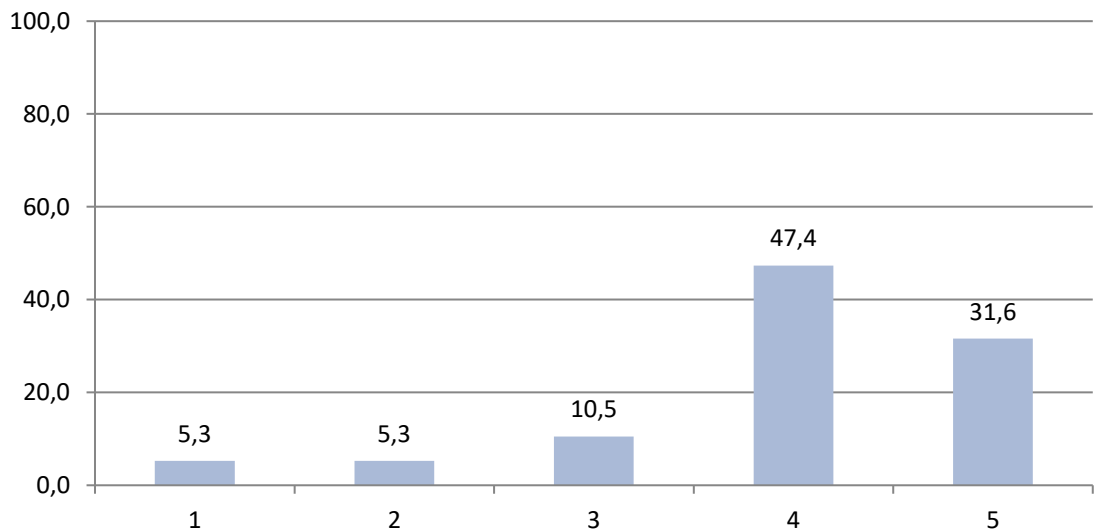
4.2- A ação de formação contribuiu para o seu desenvolvimento pessoal



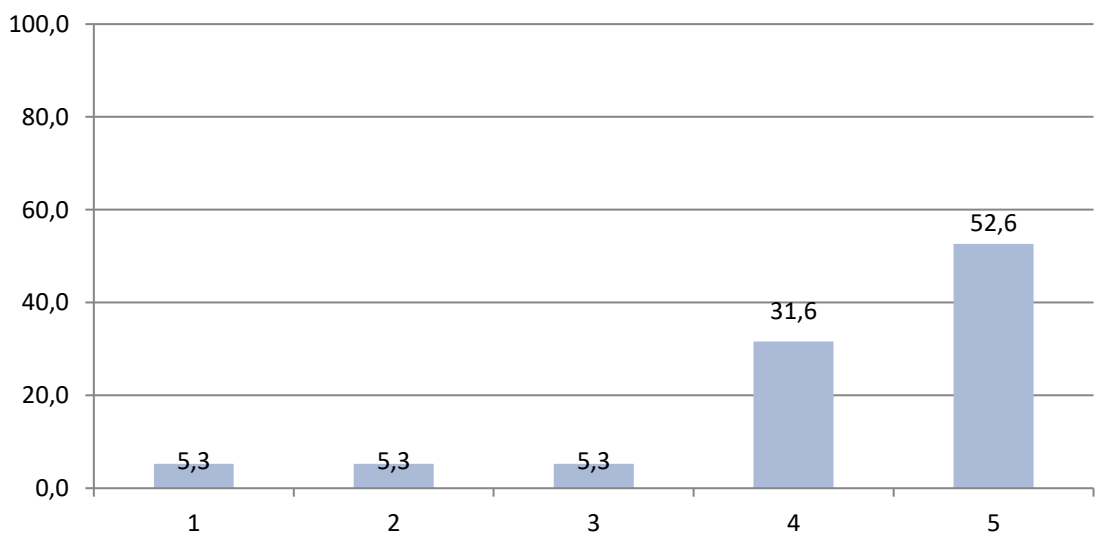
4.3- A ação de formação vai permitir um melhor desempenho em contexto sala de aula



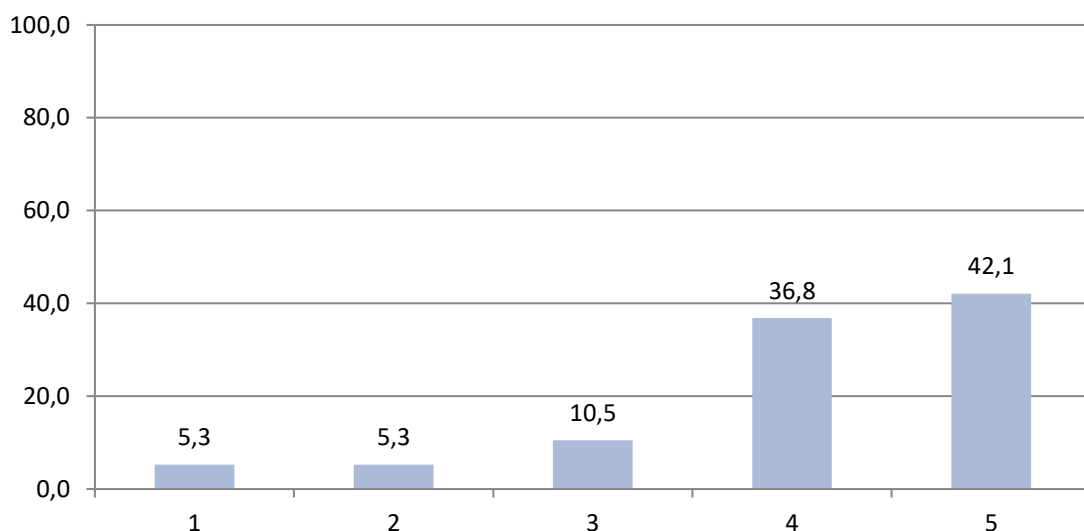
4.4- A ação de formação implicou mudanças nas estratégias de motivação dos alunos



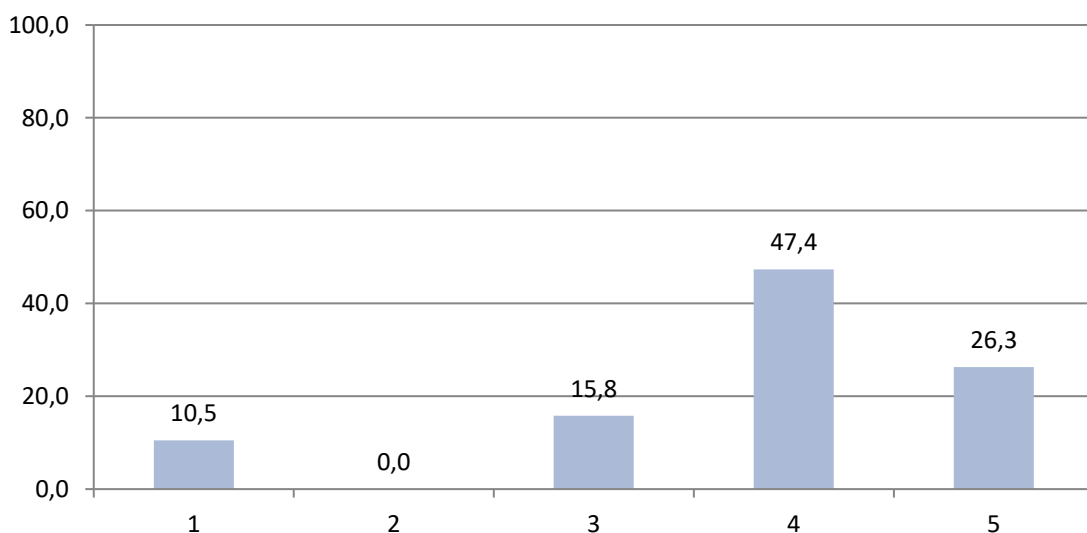
4.5- A ação de formação contribuiu para a promoção do trabalho colaborativo



4.6- A ação de formação contribuiu para o sucesso educativo dos alunos



4.7- A ação de formação contribuiu para a melhoria organizacional da escola/agrupamento

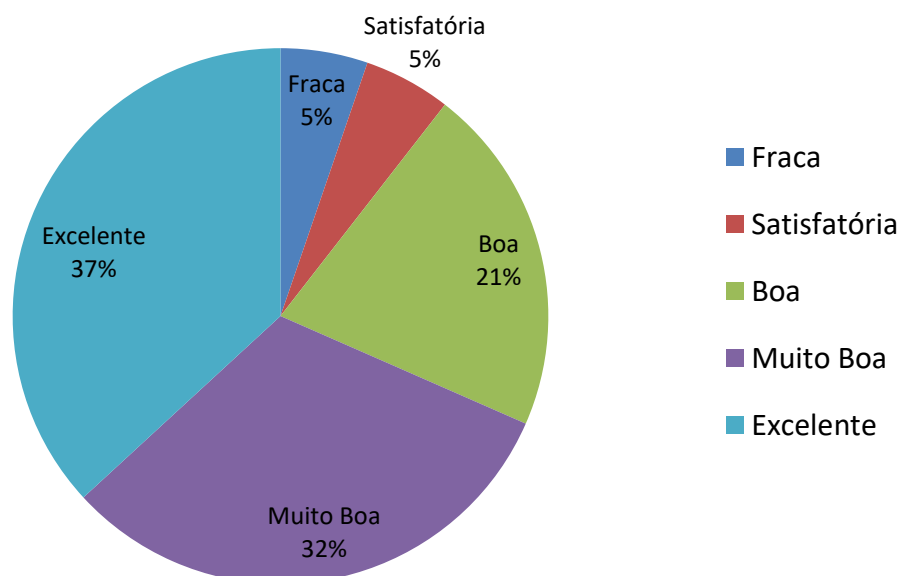


4.8- Enuncie os impactos mais relevantes da ação de formação para o seu desenvolvimento profissional

- Aplicação em contexto de sala de aula
- O contributo do DUA para o desenvolvimento de uma escola inclusiva.
- Desenvolvimento de capacidades para lidar com jovens com necessidades educativas e de saúde especiais, se vierem se frequentar esta Escola.
- Melhor o desempenho profissional.
- A partilha dos colegas,
- Nenhum impacto
- As aprendizagens adquiridas na formação irão certamente contribuir para a melhoria do meu desempenho profissional. Permitirão uma evolução da minha atitude em contexto de sala de aula de forma a chegar a todos os alunos, criando diferentes estratégias de motivação.

- Os conhecimentos e a troca do mesmo.
- Os conhecimentos adquiridos, nesta ação de formação, vão ajudar-me a utilizar estratégias mais adequadas, esclarecedoras e eficazes na abordagem dos conteúdos. Assim, todos os alunos que evidenciem diferentes níveis de aprendizagem, irão conseguir ultrapassar barreiras que os conduzirão ao sucesso escolar.
- A ação permitiu reforçar o modo de operacionalizar os objetivos que me proponho a cada aula - eu já punha em prática muitas das propostas apresentadas e a formação "veio dizer" que é assim que devo continuar.
- Motivação pessoal.
- Troca de experiências entre os formandos de várias escolas e de diferentes níveis de ensino desde o primário ao secundário, incluindo docentes de educação especial.
- Adequação a público com diferentes necessidades.
- Desconhecia quase por completo a dinâmica deste modelo da Escola Inclusiva pelo que valeu a pena frequentar esta formação.
- Alertar para a necessidade de diversificar estratégias, materiais e processos em função das características próprias de cada aluno e atendendo sempre ao desenvolvimento cognitivo individual e dificuldades manifestadas.
- Maior conhecimento para a inclusão dos jovens NEE, orientações para planificações mais inclusivas
- Ter em conta a heterogeneidade dos alunos. Aplicar estratégias diversificadas mas ir ao encontro o mais possível do aluno individualmente.
- Fiquei com uma ideia mais concreta do que é possível fazer para trabalhar para uma Educação Inclusiva, não só para uma Escola Inclusiva.
- A prática da diferenciação pedagógica.

5.1- Como avalia globalmente esta ação de formação



5.2- Faça, se assim o entender, observações, comentários e /ou sugestões

CFAE está no bom caminho, com muitas e boas ações de formação. Bem hajam.
Para uma ação com 8 horas de formação por dia, tinha sido simpático haver um local onde tomar um café!

Acho que a formadora ora era muito exigente ora aceitava tudo! Foi mto aborrecido.

De realçar apenas um aspeto que considero menos positivo e se prende com o facto do trabalho final ser realizado fora das sessões presenciais. Esta situação exige, por parte dos formandos, disponibilização de tempo extra formação que, muitas vezes, não é fácil de conseguir. Todos os trabalhos deveriam, a meu ver, ser realizados utilizando horas presenciais uma vez que nesta formação não estavam contempladas horas para trabalho autónomo.



UNIÃO EUROPEIA
Fundo Social Europeu

