



FORMAÇÃO 2019/2020

Ação de Formação: **Desenho Universal para a Aprendizagem – uma Intervenção Centrada no Aluno**

Questionário de Avaliação

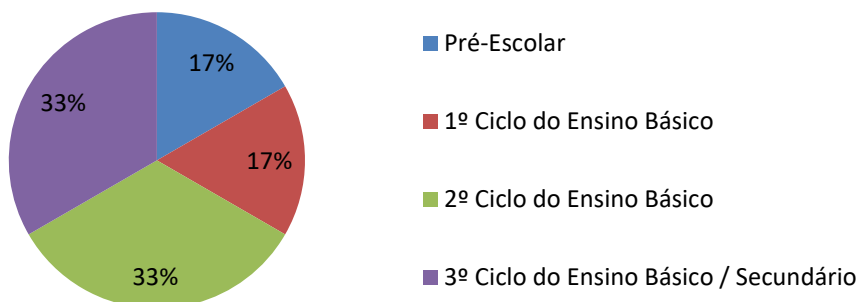
RESPOSTAS 6

Dados dos Formandos

Agrupamento/escola de origem

	F	%
Agr. de Escolas de Alfândega da Fé	0	0,0
Agr. de Escolas de Carrazeda de Ansiães	0	0,0
Agr. de Escolas de Mirandela	0	0,0
Agr. de Escolas de Vila Flor	0	0,0
Agr. de Escolas Dr. Ramiro Salgado (Torre de Moncorvo)	0	0,0
Agr. de Escolas Guerra Junqueiro (Freixo de Espada à Cinta)	6	100,0
Escola Profissional de Agricultura e Desenvolvimento Rural de Carvalhais	0	0,0
Outro	0	0,0
Total	6	100

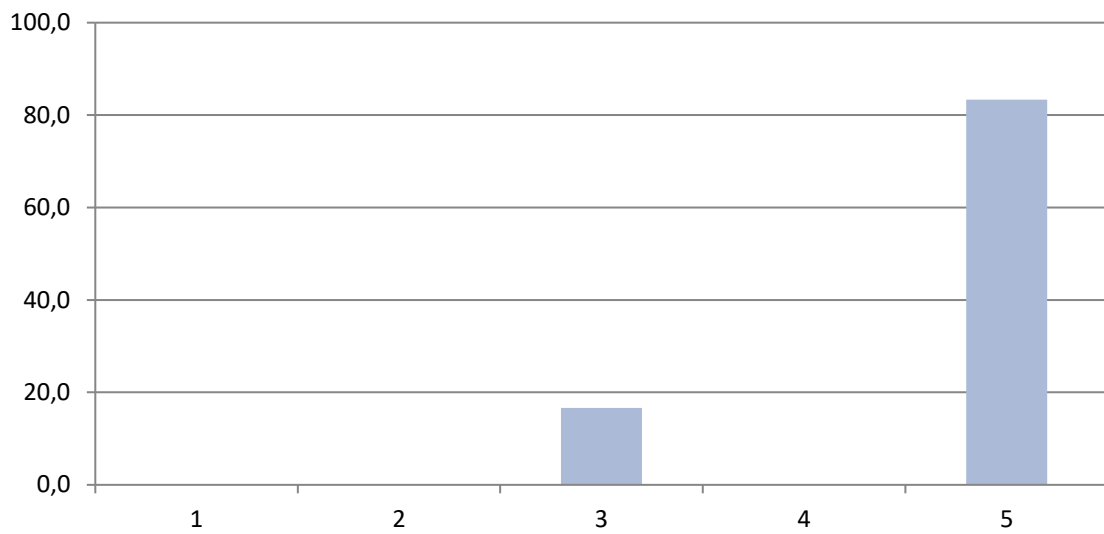
Nível de ensino



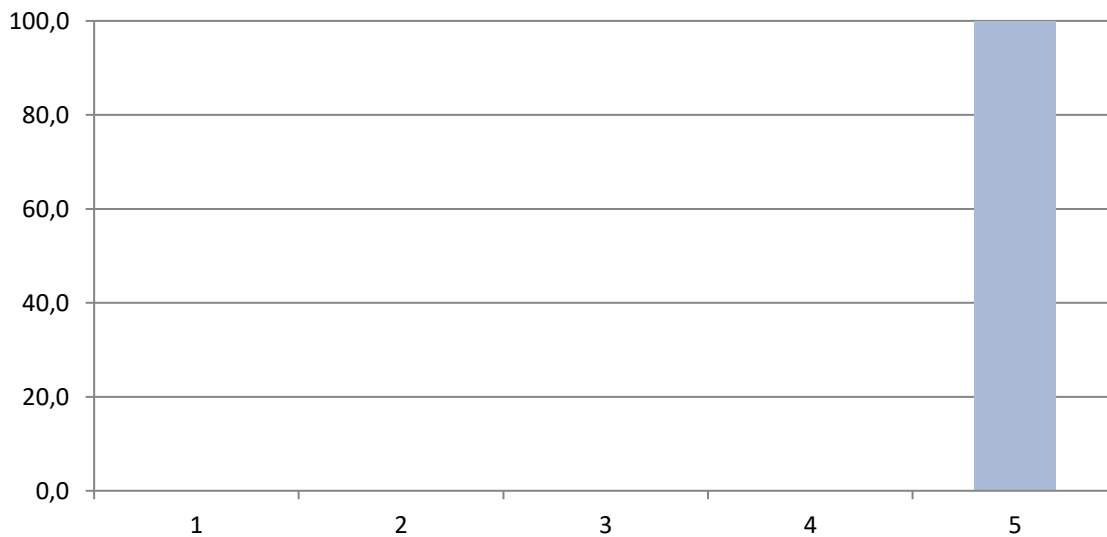
Grupo de recrutamento:

100- Educação pré-escolar	1	300- Português	1
110- 1º Ciclo do Ensino Básico	0	320- Francês	0
120- Inglês 1º ciclo	0	330- Inglês	1
		340- Alemão	0
200- Port. e Est. S./História	1	350- Espanhol	0
210- Português e Francês	0	400- História	0
220- Português e Inglês	0	410- Filosofia	0
230- Mat. e C. da Natureza	0	420- Geografia	0
240- Ed. Visual e Tecnológica	0	430- Economia e Contabilidade	0
250- Educação Musical	0	500- Matemática	1
260- Educação Física	0	510- Física e Química	0
290- EMR Católica	0	520- Biologia e Geologia	0
		530- Educação Tecnológica	0
910- Educação Especial	1	540- Electrotecnia	0
930- Educação Especial	0	550- Informática	0
997- Técnico Especializado	0	560- Ciências Agro-pecuárias	0
		600- Artes Visuais	0
		610- Música	0
		620- Educação Física	0

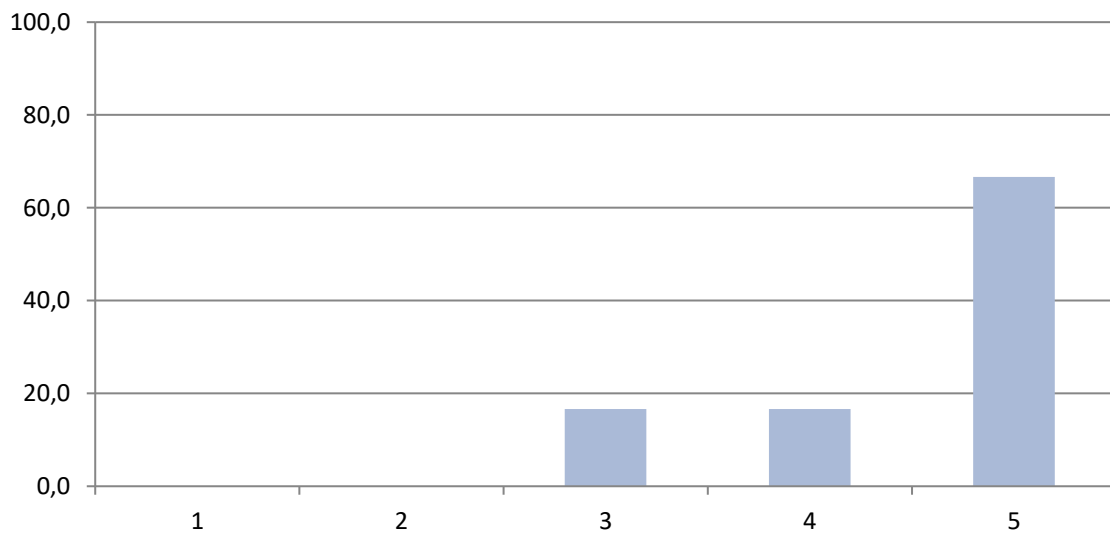
1. O tema da ação é importante para mim.



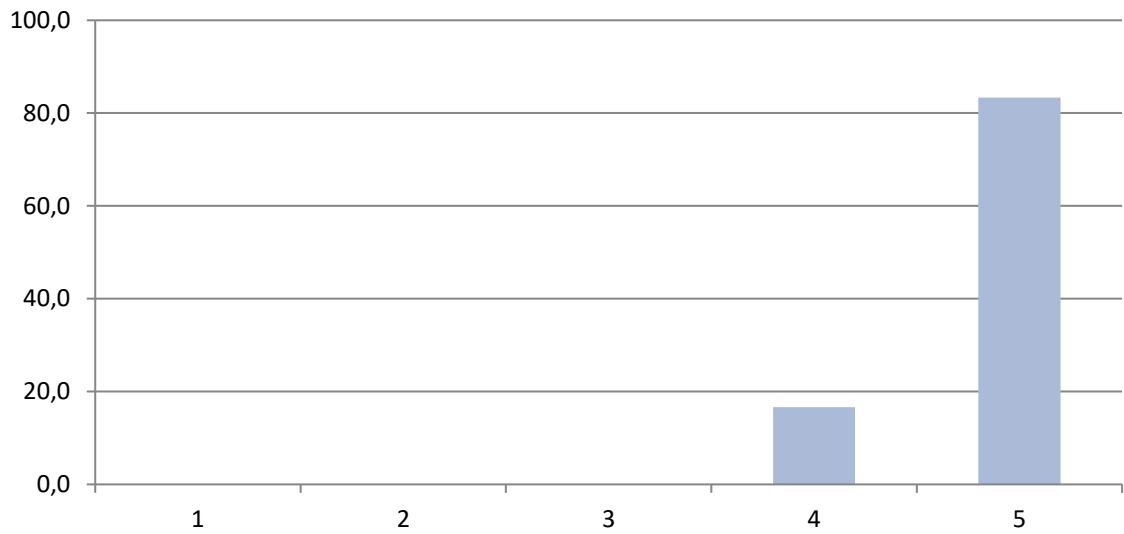
2. Os conteúdos abordados foram expostos de forma clara.



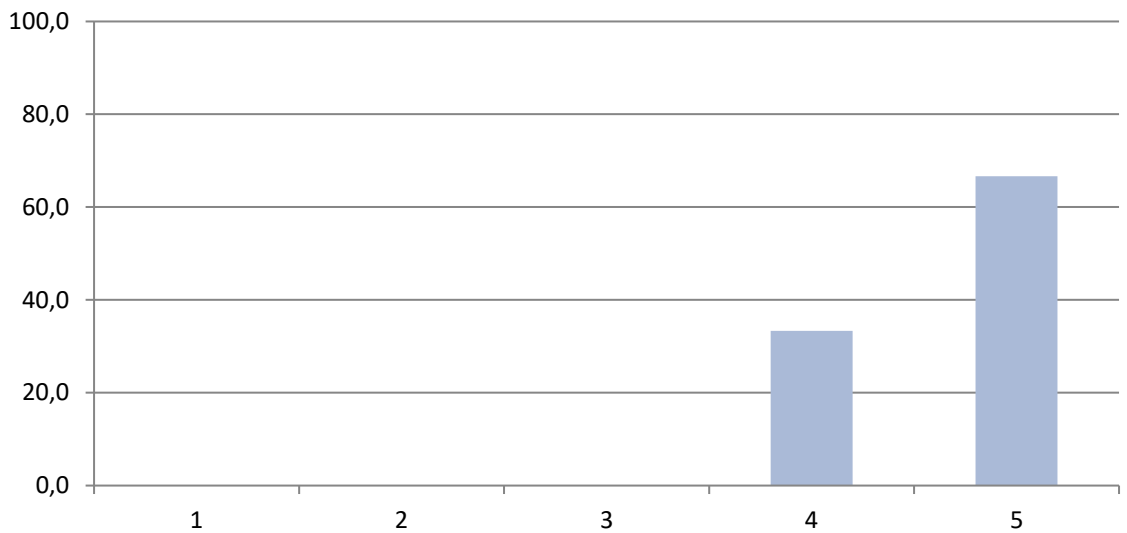
3. As minhas dúvidas foram devidamente esclarecidas.



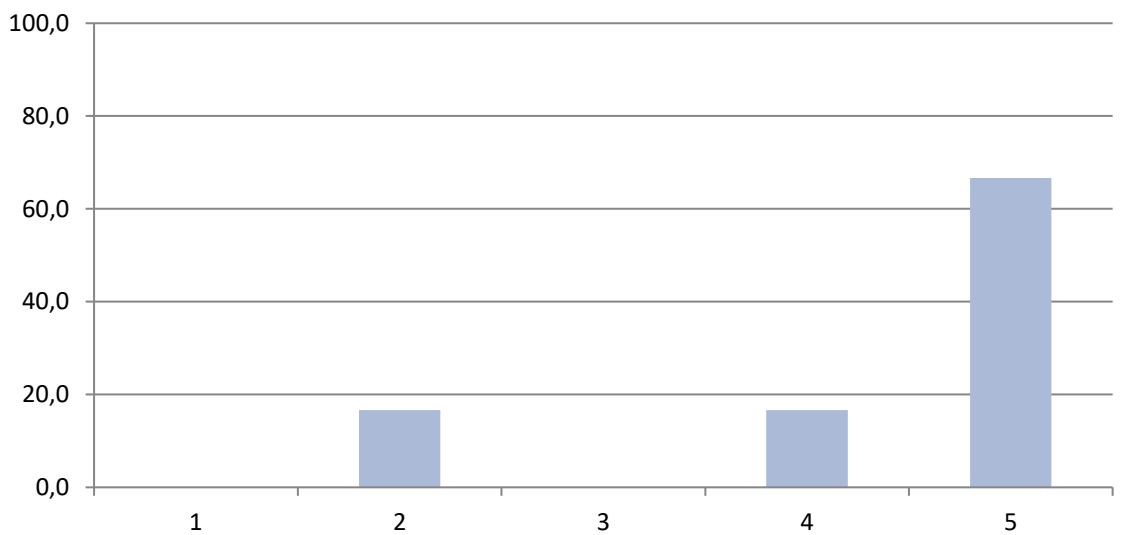
4. As metodologias utilizadas foram pertinentes e adequadas.



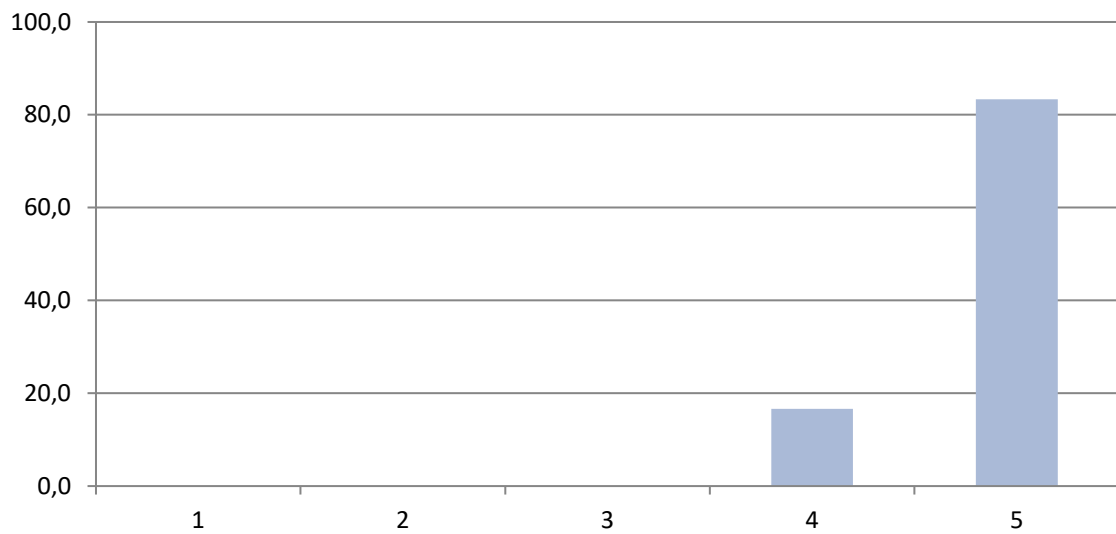
5. Os materiais apresentados/elaborados foram adequados.



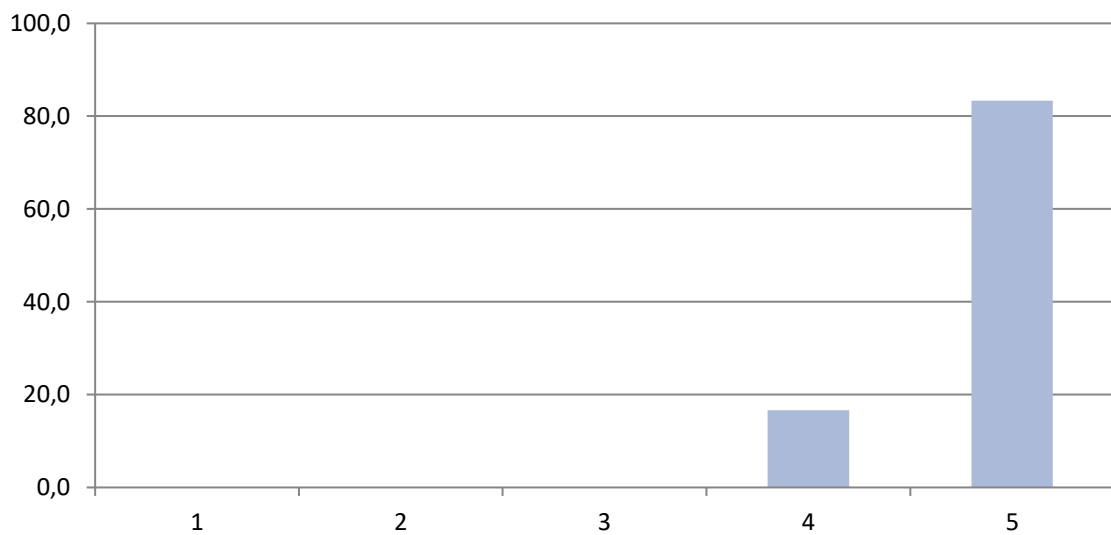
6. A duração da ação foi adequada.



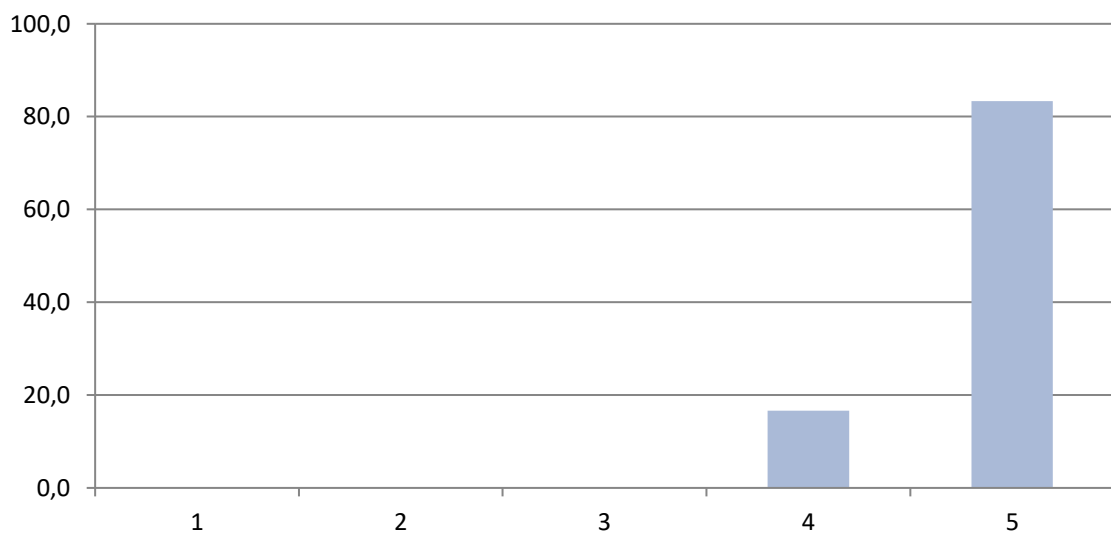
7. As instalações foram adequadas.



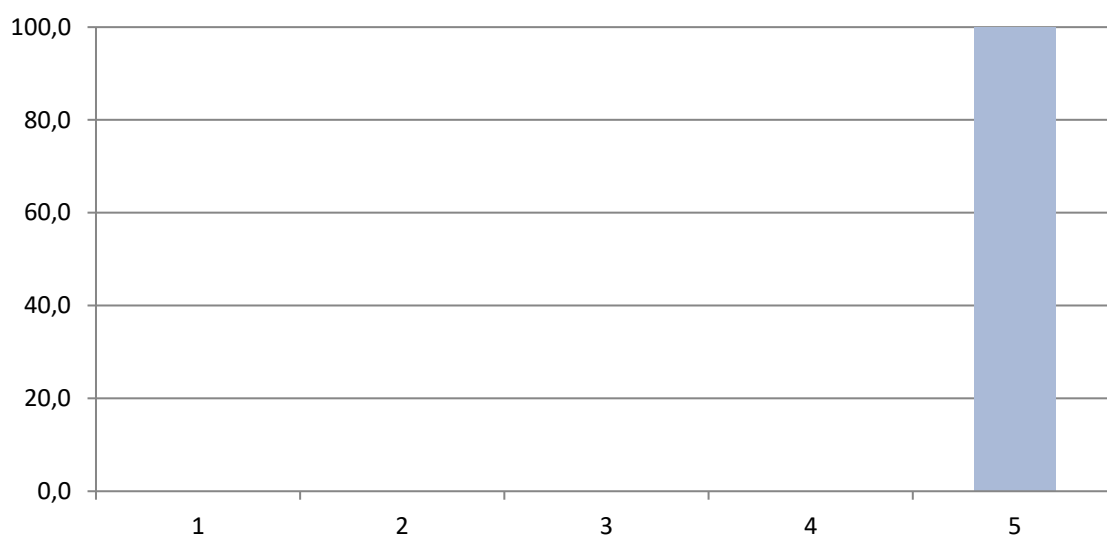
8. A formação foi ao encontro das minhas necessidades formativas.



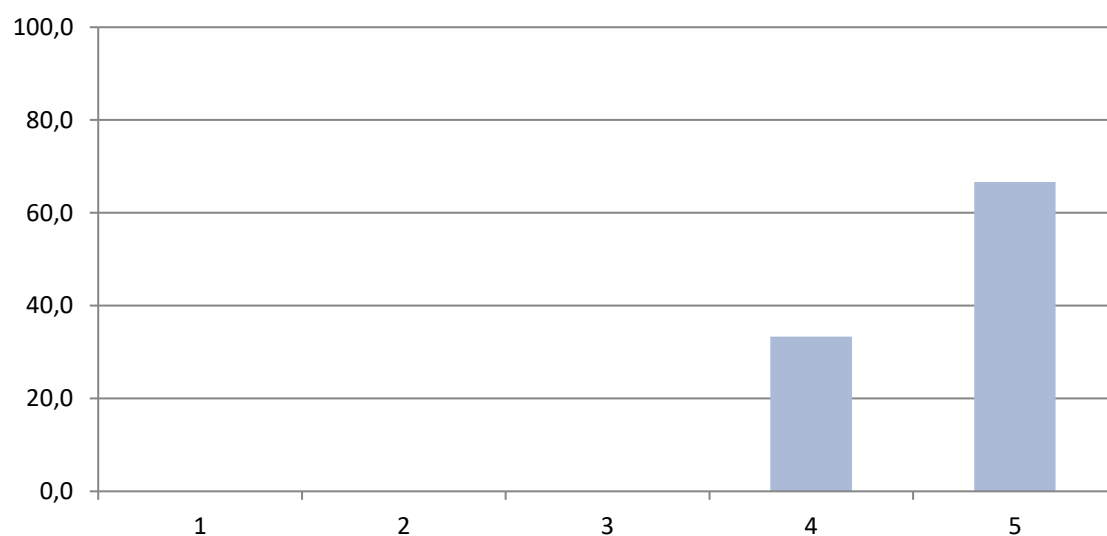
9- A formação contribuiu positivamente para a minha atividade profissional.



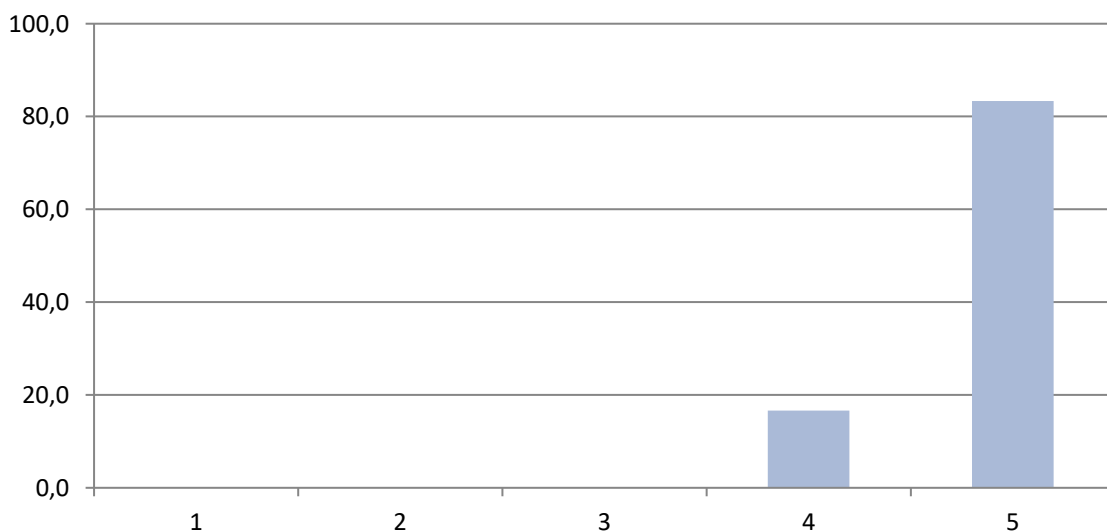
10. Os formandos participaram ativamente na formação.



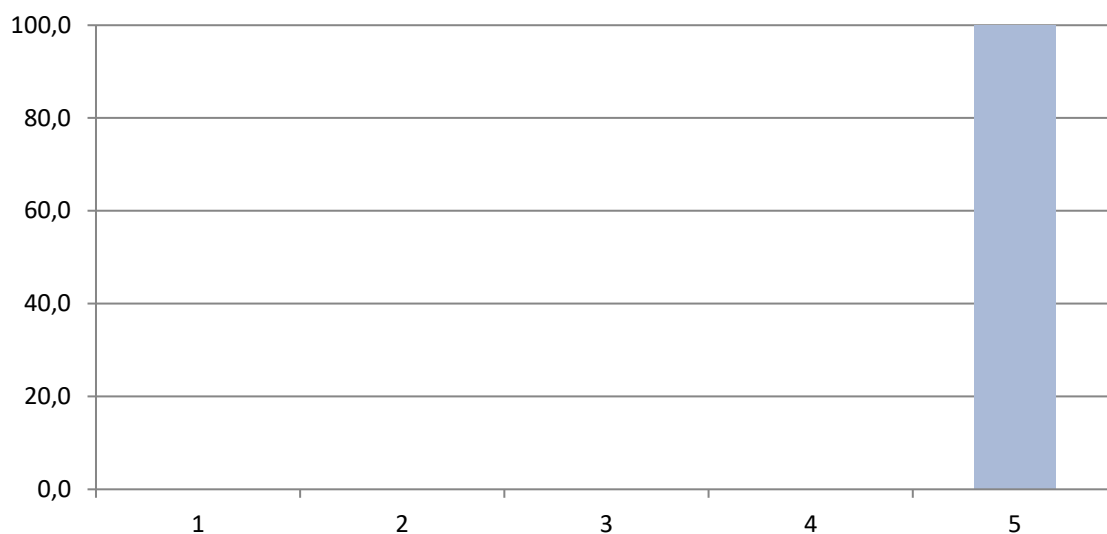
11. O que aprendi na formação pode ser aplicado na minha prática letiva.



12. Deveriam ser tomadas mais iniciativas deste género.



13. Em geral, esta ação teve qualidade.



Comentários/sugestões que considere relevantes, assinalando ponto(s) forte(s) e área(s) de melhoria

- Muito bom.



UNIÃO EUROPEIA
Fundo Social Europeu

