



FORMAÇÃO 2019/2020

Ação de Formação: **Flexibilização Curricular, Perfil do Aluno e Avaliação Externa**

Questionário de Avaliação

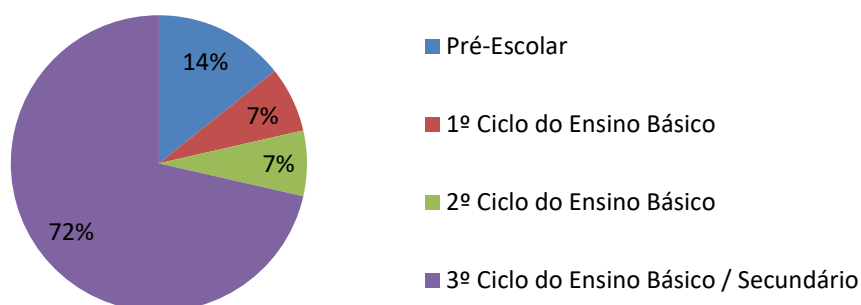
RESPOSTAS 14

Dados dos Formandos

Agrupamento/escola de origem

	F	%
Agr. de Escolas de Alfândega da Fé	0	0,0
Agr. de Escolas de Carrazeda de Ansiães	0	0,0
Agr. de Escolas de Mirandela	12	85,7
Agr. de Escolas de Vila Flor	1	7,1
Agr. de Escolas Dr. Ramiro Salgado (Torre de Moncorvo)	0	0,0
Agr. de Escolas Guerra Junqueiro (Freixo de Espada à Cinta)	0	0,0
Escola Profissional de Agricultura e Desenvolvimento Rural de Carvalhais	0	0,0
Outro	1	7,1
Total	14	100

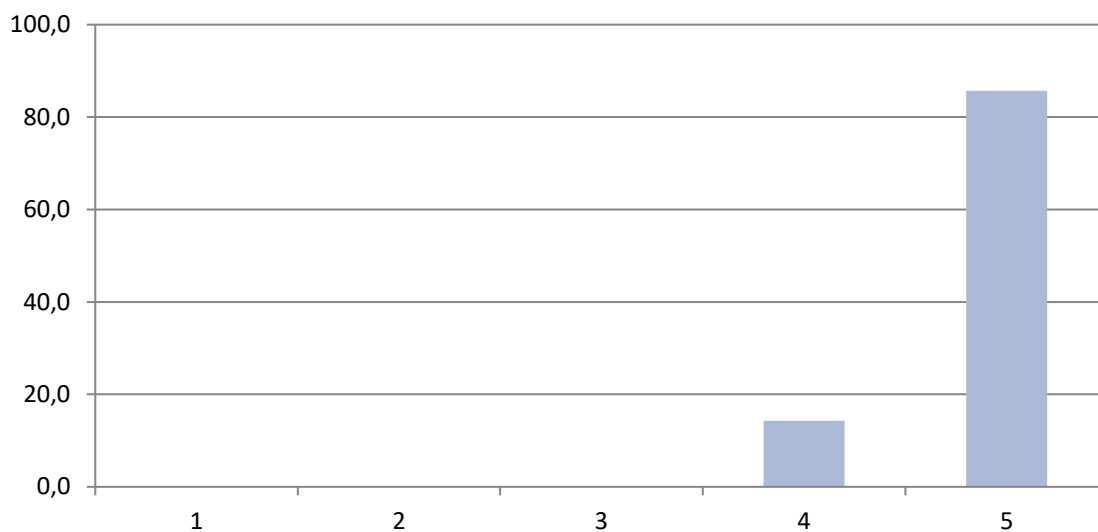
Nível de ensino



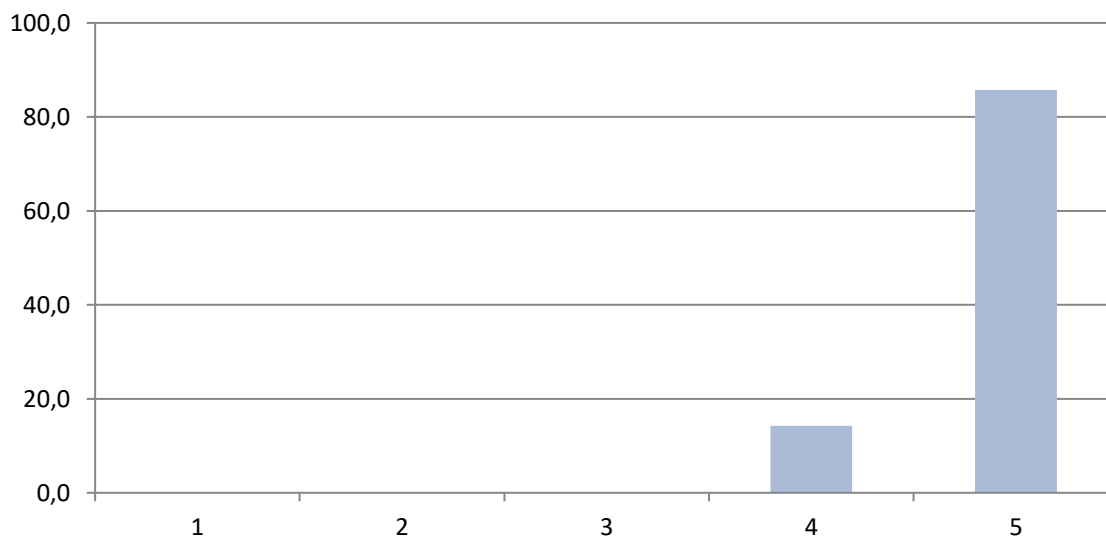
Grupo de recrutamento:

100- Educação pré-escolar	2	300- Português	1
110- 1º Ciclo do Ensino Básico	1	320- Francês	0
120- Inglês 1º ciclo	0	330- Inglês	1
		340- Alemão	0
200- Port. e Est. S./História	0	350- Espanhol	0
210- Português e Francês	0	400- História	0
220- Português e Inglês	0	410- Filosofia	1
230- Mat. e C. da Natureza	0	420- Geografia	0
240- Ed. Visual e Tecnológica	0	430- Economia e Contabilidade	0
250- Educação Musical	1	500- Matemática	3
260- Educação Física	0	510- Física e Química	1
290- EMR Católica	0	520- Biologia e Geologia	2
		530- Educação Tecnológica	0
910- Educação Especial	0	540- Electrotecnia	0
930- Educação Especial	0	550- Informática	0
997- Técnico Especializado	0	560- Ciências Agro-pecuárias	0
		600- Artes Visuais	1
		610- Música	0
		620- Educação Física	0

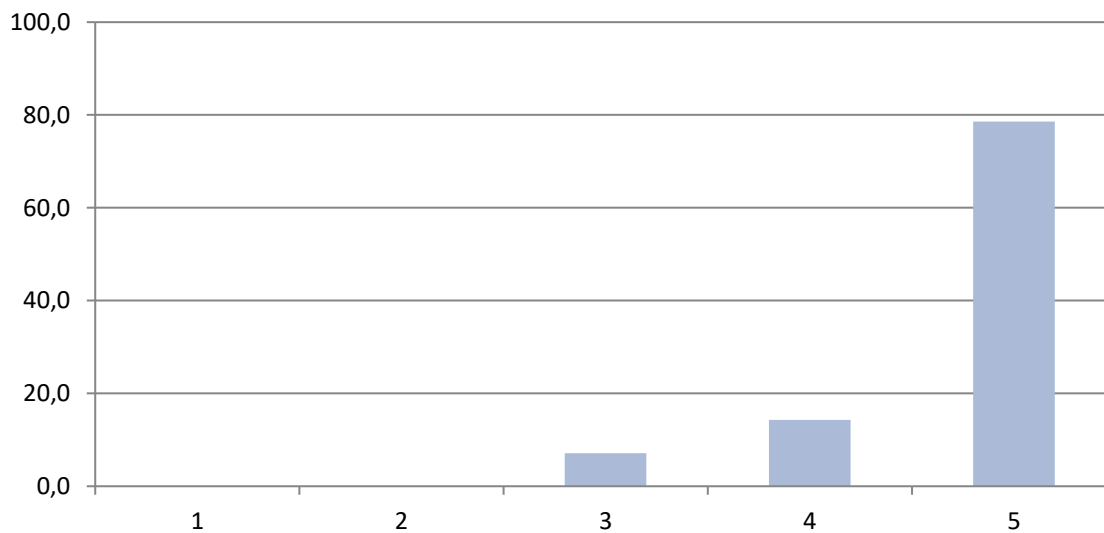
1. O tema da ação é importante para mim.



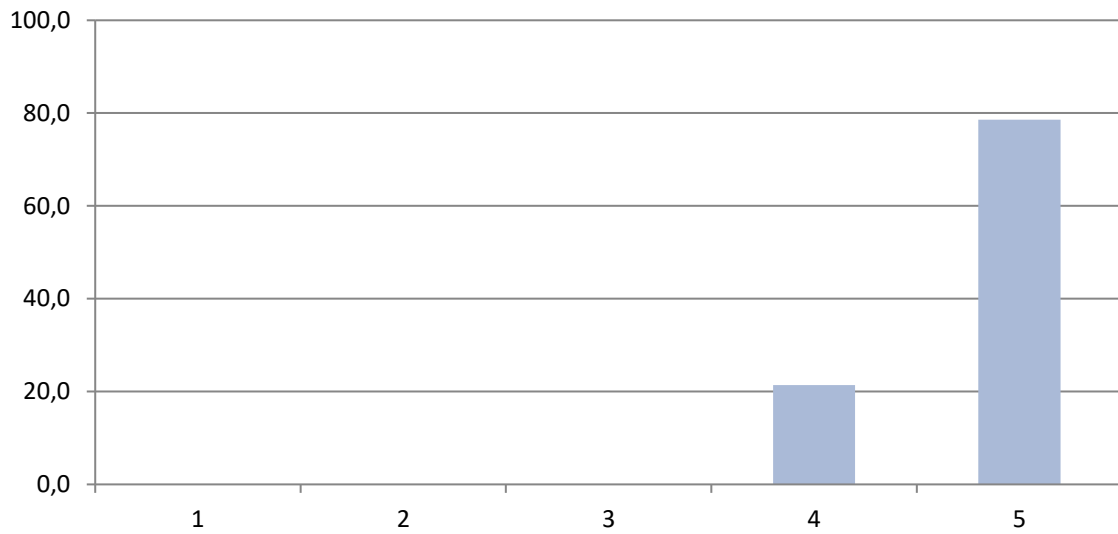
2. Os conteúdos abordados foram expostos de forma clara.



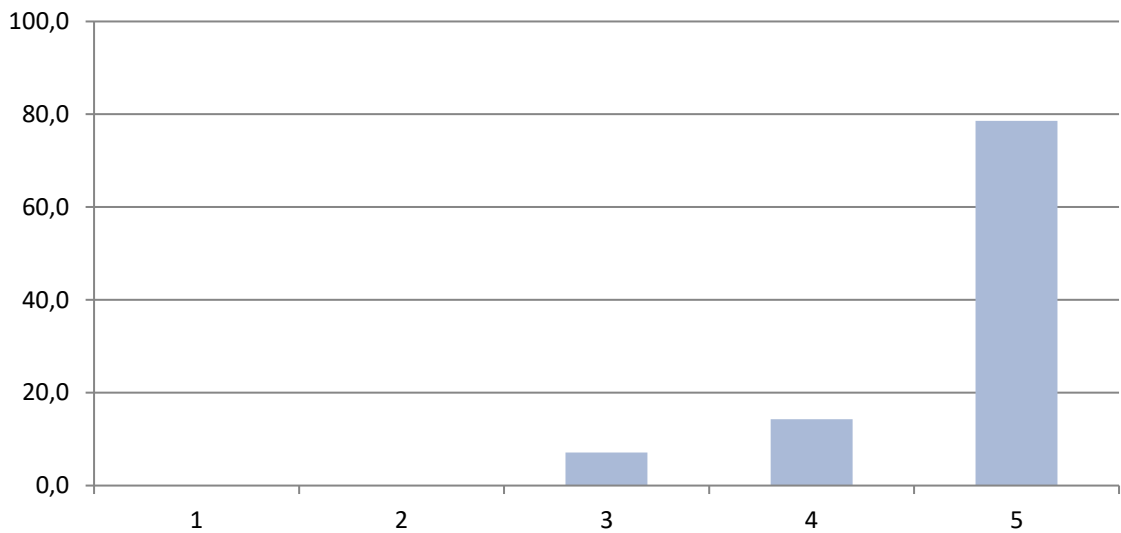
3. As minhas dúvidas foram devidamente esclarecidas.



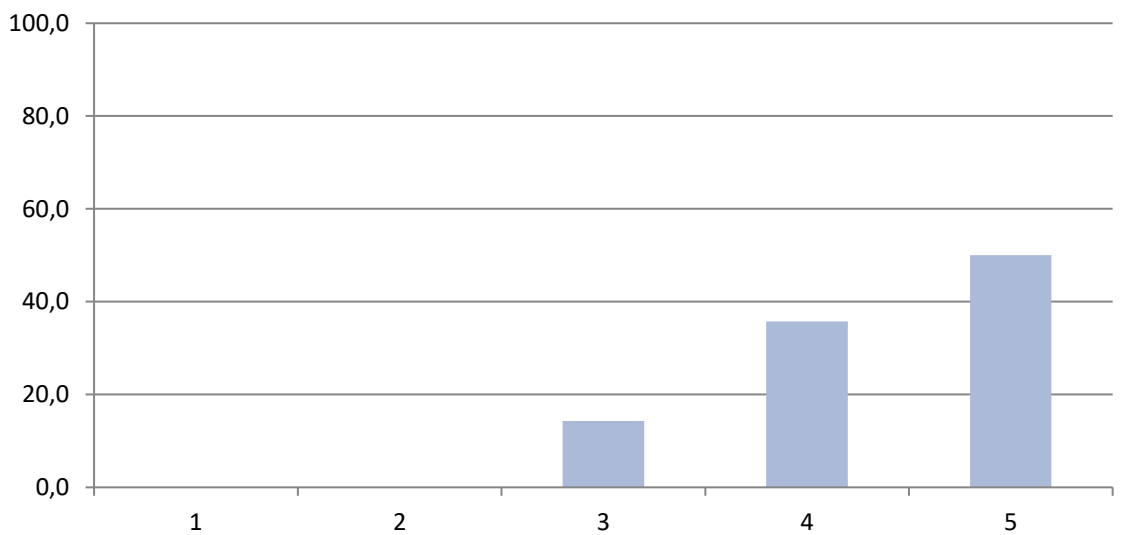
4. As metodologias utilizadas foram pertinentes e adequadas.



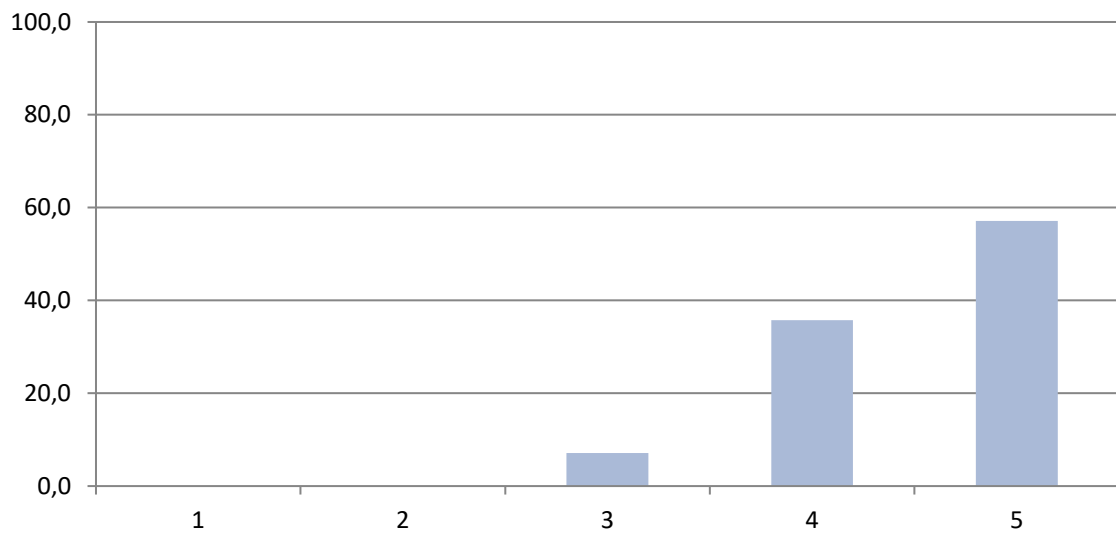
5. Os materiais apresentados/elaborados foram adequados.



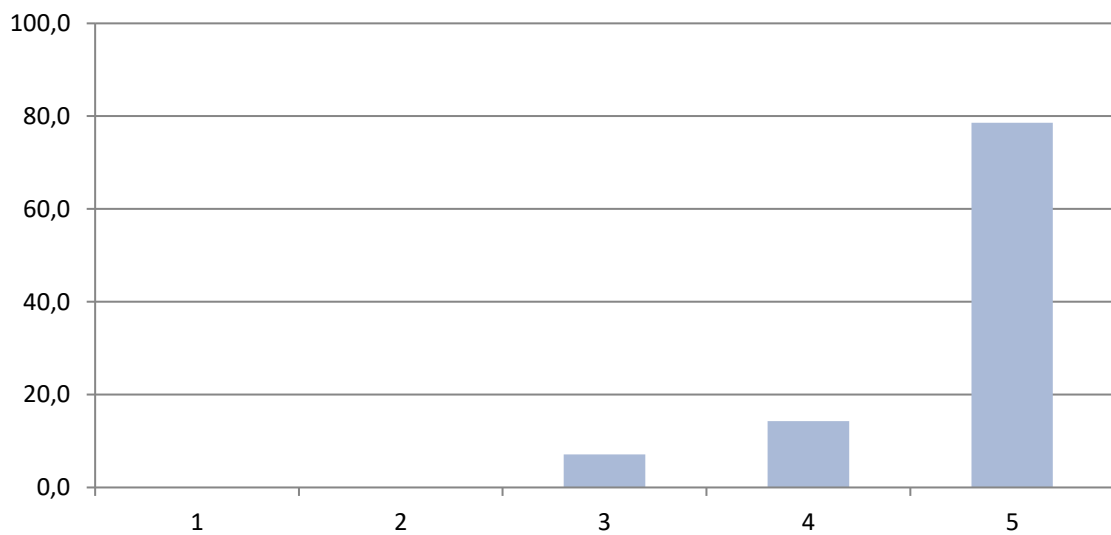
6. A duração da ação foi adequada.



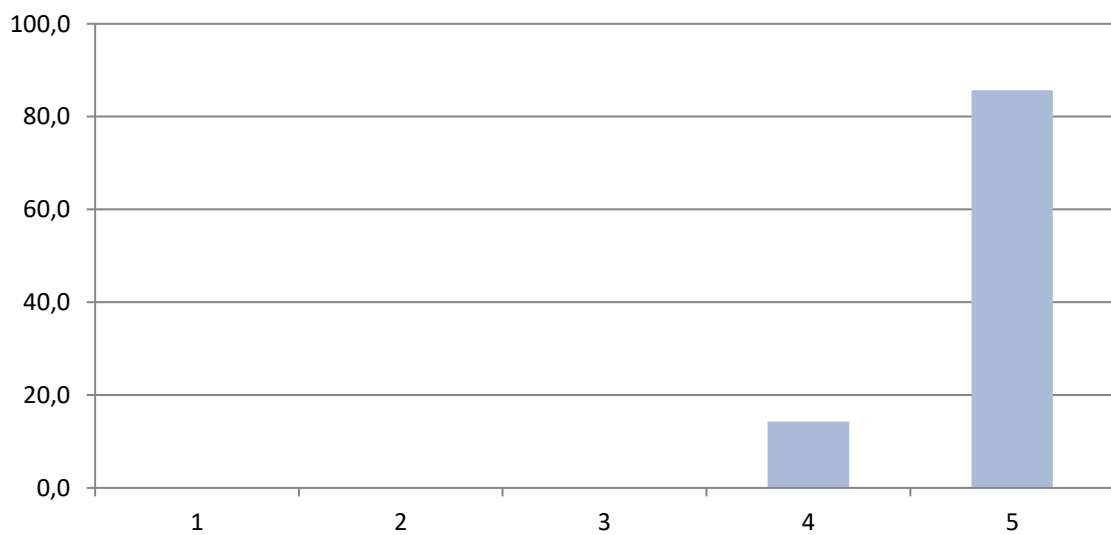
7. As instalações foram adequadas.



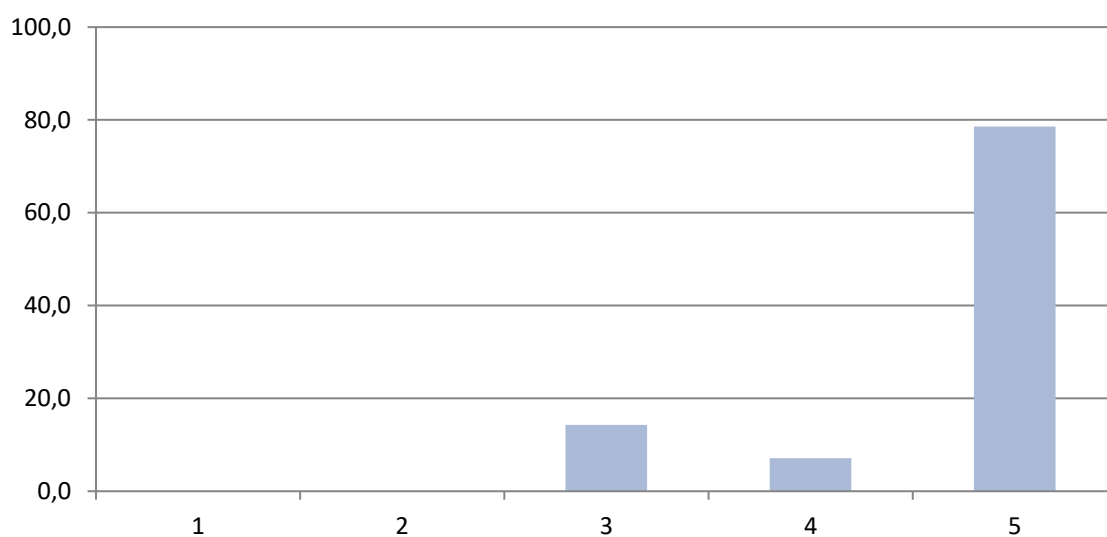
8. A formação foi ao encontro das minhas necessidades formativas.



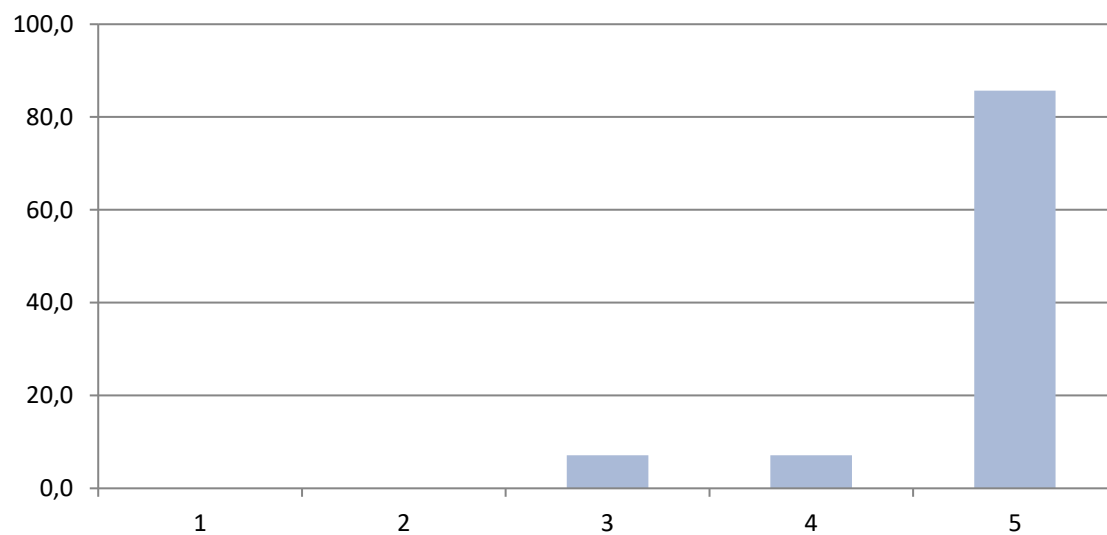
9- A formação contribuiu positivamente para a minha atividade profissional.



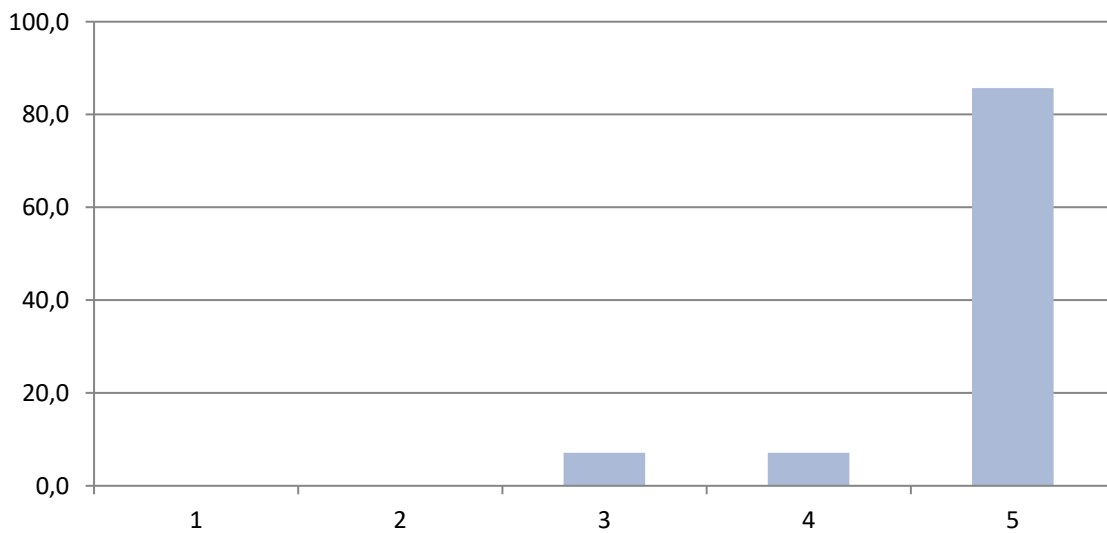
10. Os formandos participaram ativamente na formação.



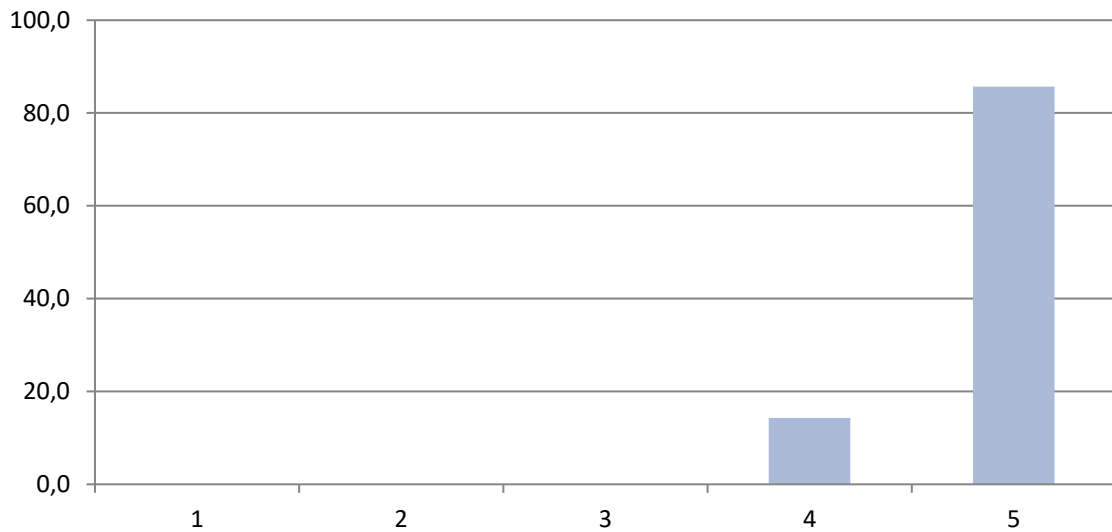
11. O que aprendi na formação pode ser aplicado na minha prática letiva.



12. Deveriam ser tomadas mais iniciativas deste género.



13. Em geral, esta ação teve qualidade.



Comentários/sugestões que considere relevantes, assinalando ponto(s) forte(s) e área(s) de melhoria

Houve partilha e aquisição de saberes por todos os presentes.

Excelente. Das minhas práticas e dos meus conhecimentos, foi-me permitido um conhecimento mais íntegro e preciso das práticas e para as práticas. Esclarecedora nas metodologias, nas intencionalidades e no rigor. A "sustentabilidade do processo de avaliação externa" - necessidade e pertinência. Foi feita uma excelente exposição e explicitação objetiva de forma a oferecer matéria clarificada do que de específico e de global (em avaliação interna e avaliação externa) é objetivo coletivo: avaliar não apenas conteúdos mas competências. Para mim que, num trabalho muito diferenciado atravesso níveis de ensino e a gestão de disciplinas com cariz que chega a ser antagónico, não apenas "os tempos" e os novos conceitos ou paradigmas tomam valor de referência. Lecionando (e dependendo de mim por formação específica) disciplinas que sempre contemplaram esta complexidade (entre o que de "entendimento interno" e o para ou de correlação a "avaliação externa" - assim como entendimento de saída profissional como percurso de sucesso também; com disciplinas de "preparação para exame" cujo parecer também não é de igual valência nem para os mesmos de numa mesma turma pelo seu próprio entendimento de percurso escolar como ao longo dos tempos também a mutabilidade do que de específico se torna ou perde carácter de... oferecendo também novas mutações nas aplicabilidades de mobilização interna e/ou externa dos mesmos; exemplifico: Geometria Descritiva B; Geometria Descritiva A; Desenho A; Materiais e Técnicas de Expressão Plástica. Em espaço próprio e, com grande propriedade, apologista do forte trabalho que todo o sistema comporta, com grande acuidade reconheço também o bom acompanhamento que se faz, sempre positivo e de melhoria, atendendo também sempre ao cuidar da velocidade destas mutações. As provas de aferição. É preciso estar inserido no processo para ter uma consciência objetiva do seu valor fundamental (fazê-las - realizá-las - conhecimento teórico/prático). O facto de, grande parte dos professores que lecionam apenas níveis do secundário terem lapso desta metodologia e sua criteriosa oferta de tratamento de dados que permitem por sua vez a precisão em campo do reforço nas lacunas bem especificadas externamente, cria uma fragmentação no entendimento do que se pretende como escolaridade obrigatória e uma metodologia de objetivação no percurso (que se pode ter atempadamente mais de acompanhamento individual) com o valor do trabalho coletivo (não punitivo) da avaliação externa.

Agradeço, para além da Formação e do núcleo de trabalho de oferta qualitativa e diversificada dos colegas com quem partilhei esta possibilidade, a oportunidade que a Doutora Aldina Lobo me concedeu de, expor consideração de definição de "Avaliação Formativa Externa" como valor maior (correto) do que designamos como "Provas de Aferição". No reconhecimento de que a "Avaliação Formativa Externa", pelo seu vínculo de trabalho na especificidade mas também na globalidade do universo de ensino, hoje, mais do que nunca, no novo enquadramento de uma escolaridade obrigatória até ao 12º ano, reconhece-se o forte, valioso e crucial valor no já estruturado como foco de metodologias e avaliações para as aprendizagens até cumprir escolaridade obrigatória, num acompanhamento externo e de precisão nas orientações de especificidade ao sucesso a cumprimento, redefinidoras dos compromissos das e para as implementações internas. Esta Formação poderá enriquecernos mais na qualidade de criar mais espaços para estas inter-relações e consciencializações dos processos que, embora individuais, preconizam conhecimento e integração desses componentes a contemplar, reestruturar ou qualificar ao longo das práticas.

Temática bem explorada, insidindo em aspetos considerados pertinentes, bem dinamizada, embora limitada pelo fator tempo.

Considero que esta formação foi uma mais valia para o meu percurso profissional e para a melhoria das minhas práticas letivas. Obrigada.

Gostaria que fossem enviados diretamente a todos os formando os materiais projetados (PPT) pois contêm informação além daquela que pude registar, para além da bibliografia, que constituem um poderoso recurso para melhorar a minha prática letiva.



UNIÃO EUROPEIA
Fundo Social Europeu

